



PROGRAMA DE DESENVOLVIMENTO  
INSTITUCIONAL INTEGRADO

## Missão e Visão do TCE-MT

- Missão
  - Garantir o controle externo da gestão dos recursos públicos, mediante **orientação, fiscalização e avaliação de resultados**, contribuindo para a **qualidade e a efetividade dos serviços**, no interesse da sociedade.
- Visão
  - Ser reconhecido pela sociedade como instituição essencial e de referência no controle externo da gestão dos recursos públicos.

# **Evolução da Gestão do TCE-MT**

- No período 2006-2011, foi elaborado e executado o primeiro plano estratégico de longo prazo
- Incorporou a prática da administração pública gerencial orientada para resultados, com objetivos e metas aprovados pelo tribunal pleno.
- Resultados relevantes:
  - Todas contas anuais foram apreciadas e julgadas no período seguinte ao seu encerramento,
  - Realizada a avaliação dos resultados de políticas públicas de todos os municípios,
  - Satisfação dos fiscalizados com o controle externo ficou acima 70%.

## **Motivação para PDI**

- Resultados significativos alcançados pelo Tribunal decorrido o primeiro período do planejamento de longo prazo, motivou o desenvolvimento do programa que incentiva a implantação da administração pública gerencial orientada para resultados em outras instituições públicas, visando a melhoria dos serviços públicos prestados

# Objetivo do PDI

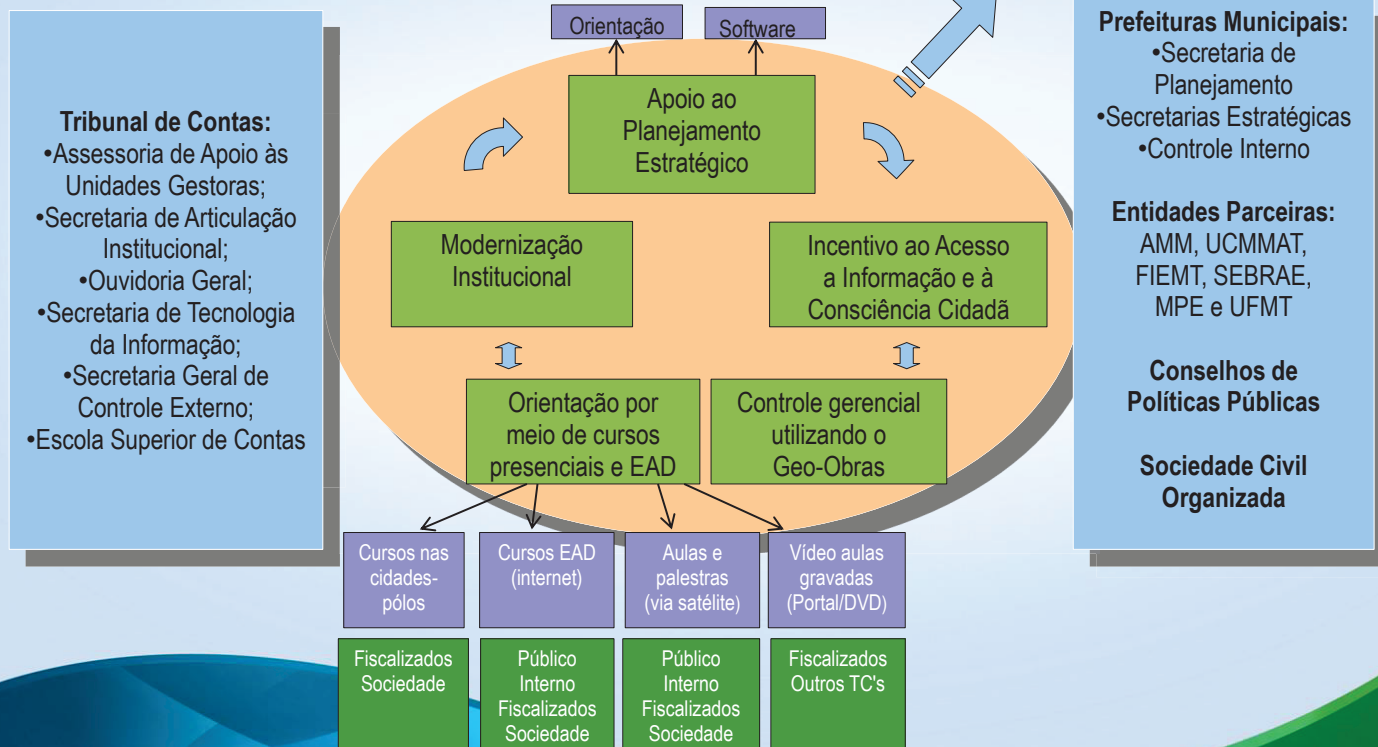
- Contribuir para melhoria da qualidade e da eficiência dos serviços públicos mediante a transferência de práticas de gestão e tecnologias, reforçando a função **orientadora** do TCE-MT

## Projetos do PDI

1. Projeto de apoio ao Planejamento Estratégico;
2. Projeto de incentivo ao Acesso a Informação e à Consciência Cidadã;
3. Projeto de orientação por meio de cursos presenciais e a distância;
4. Projeto de controle gerencial utilizando o Geo-Obras;
5. Projeto de modernização institucional.

## Programa de Desenvolvimento Institucional Integrado - PDI

**Resultado:** melhoria da qualidade e da eficiência dos serviços públicos



## Resultados Esperados

- Maior crescimento de todos os municípios de Mato Grosso;
- Melhoria da qualidade do serviço público prestado ao cidadão;
- Mudança da cultura do gestor, para administração pública orientada para resultados;
- Fortalecimento do controle interno;
- Ampliação dos mecanismos de transparência ativa e passiva das Unidades Gestoras;
- Maior envolvimento da sociedade no controle social.



# Projeto de Apoio ao Planejamento Estratégico



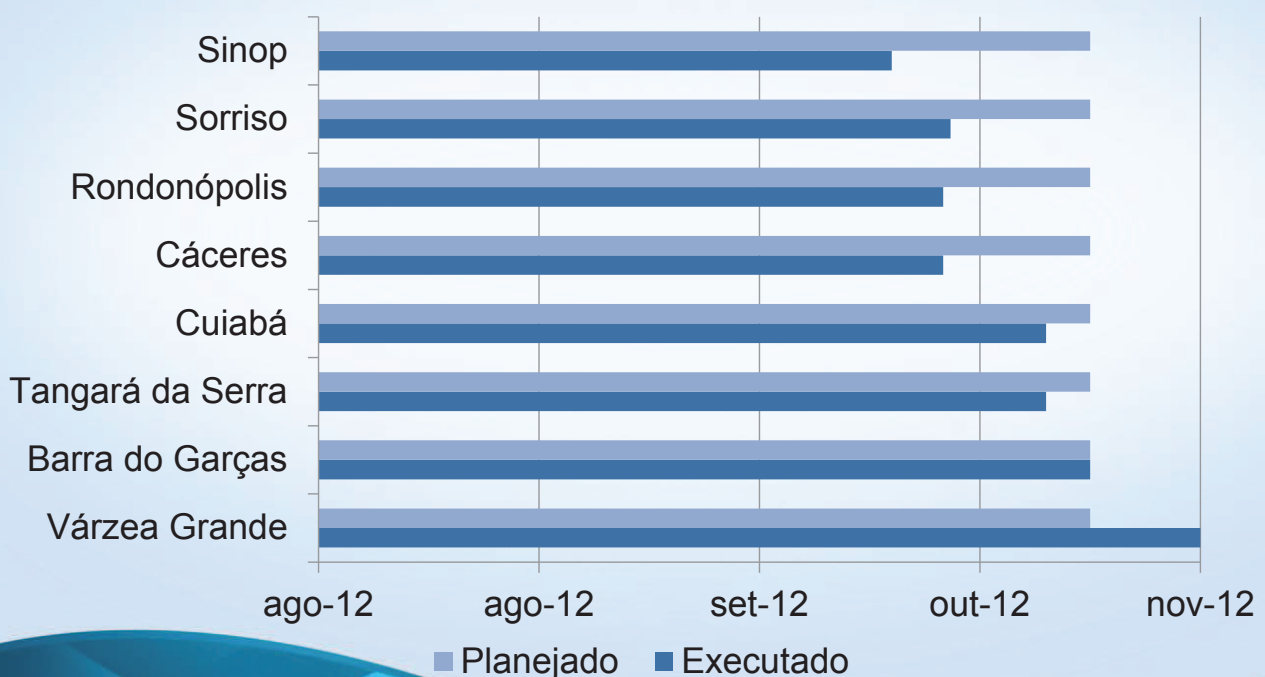
## Projeto de apoio ao Planejamento Estratégico

- Objetivo Geral
  - Contribuir para melhoria da qualidade dos serviços públicos apoiando o desenvolvimento das instituições públicas.
- Objetivo específico
  - Integração dos planos (desenvolvimento, diretor, educação, saúde, assistência, PPA, LOA e LDO)

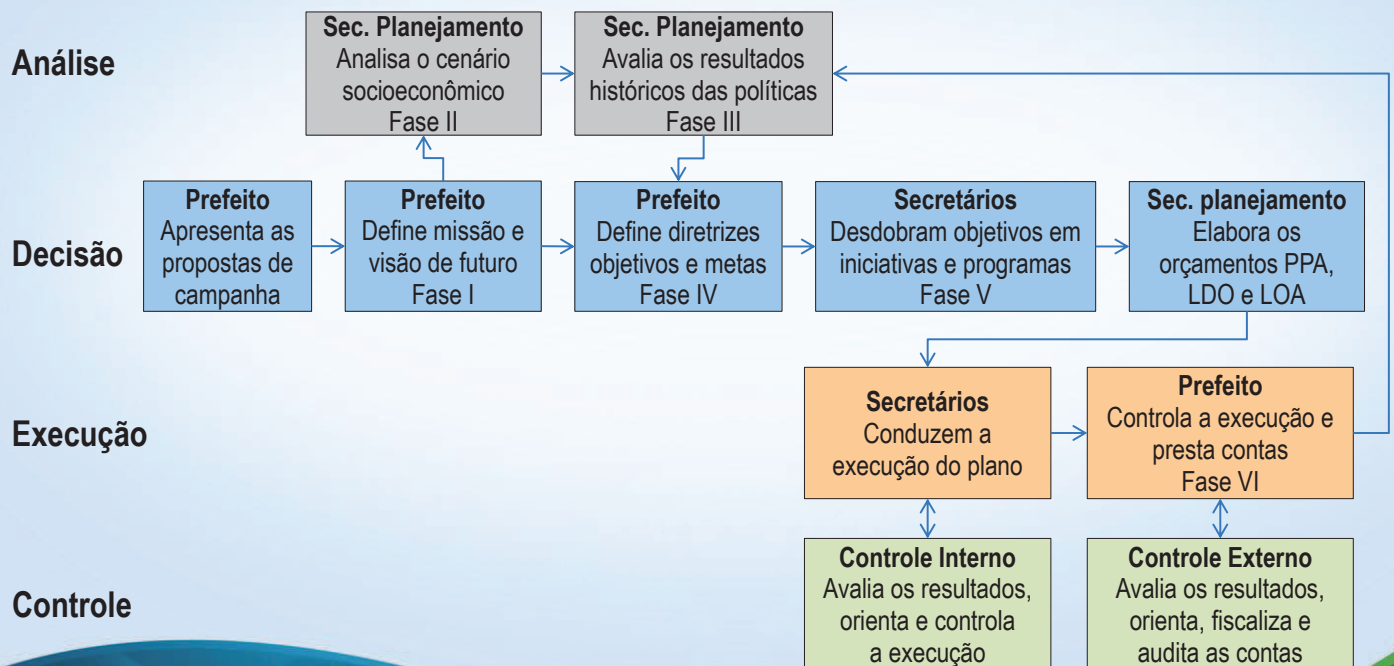
# Público-alvo do projeto

Municípios atendidos em 2012	Municípios que serão atendidos em 2013	
Cuiabá	Primavera do Leste	Juína
Várzea Grande	Alta Floresta	Juara
Rondonópolis	Lucas do Rio Verde	Poconé
Sinop	Pontes e Lacerda	Nova Mutum
Cáceres	Campo Novo do Parecis	Campo Verde
Tangará da Serra	Guarantã do Norte	Barra do Bugres
Sorriso		
Barra do Garças		

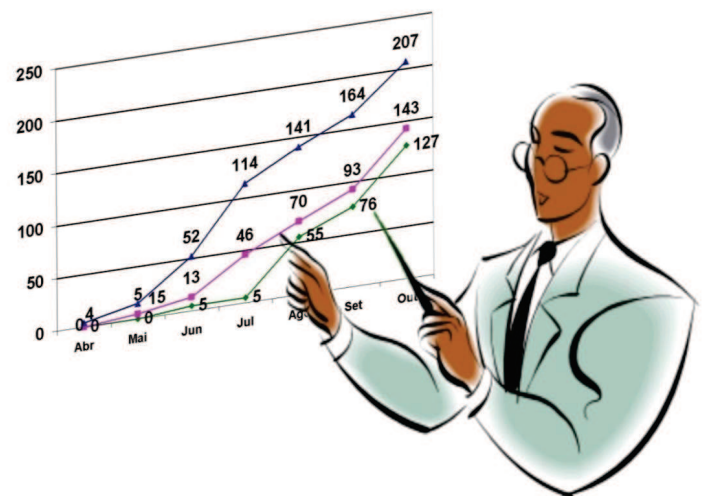
## Execução do Projeto



# Processo proposto de planejamento estratégico



## MODELO BUROCRÁTICO



## MODELO GERENCIAL



# Diferenças Básicas

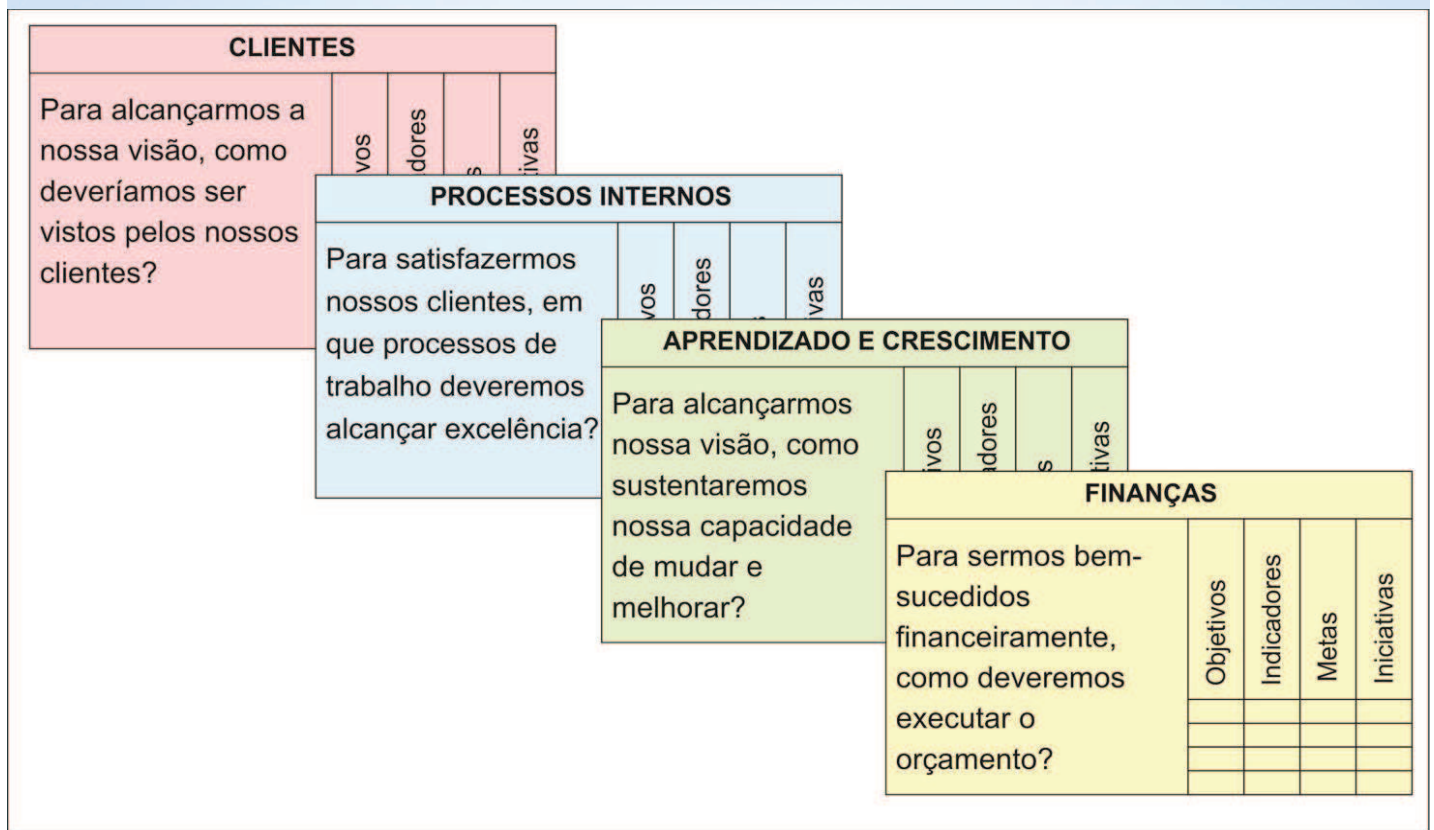
Modelo de Administração Burocrática	Modelo de Administração Gerencial
Autorreferente, ou seja, concentra-se em suas próprias necessidades e perspectivas;	Orientada para as necessidades e perspectivas do cidadão;
Concentra-se no processo; em definir procedimentos para a contratação de pessoal, para a compra de bens e serviços; etc.	Orientada para a obtenção de resultados.

## Método Científico de Gerenciamento

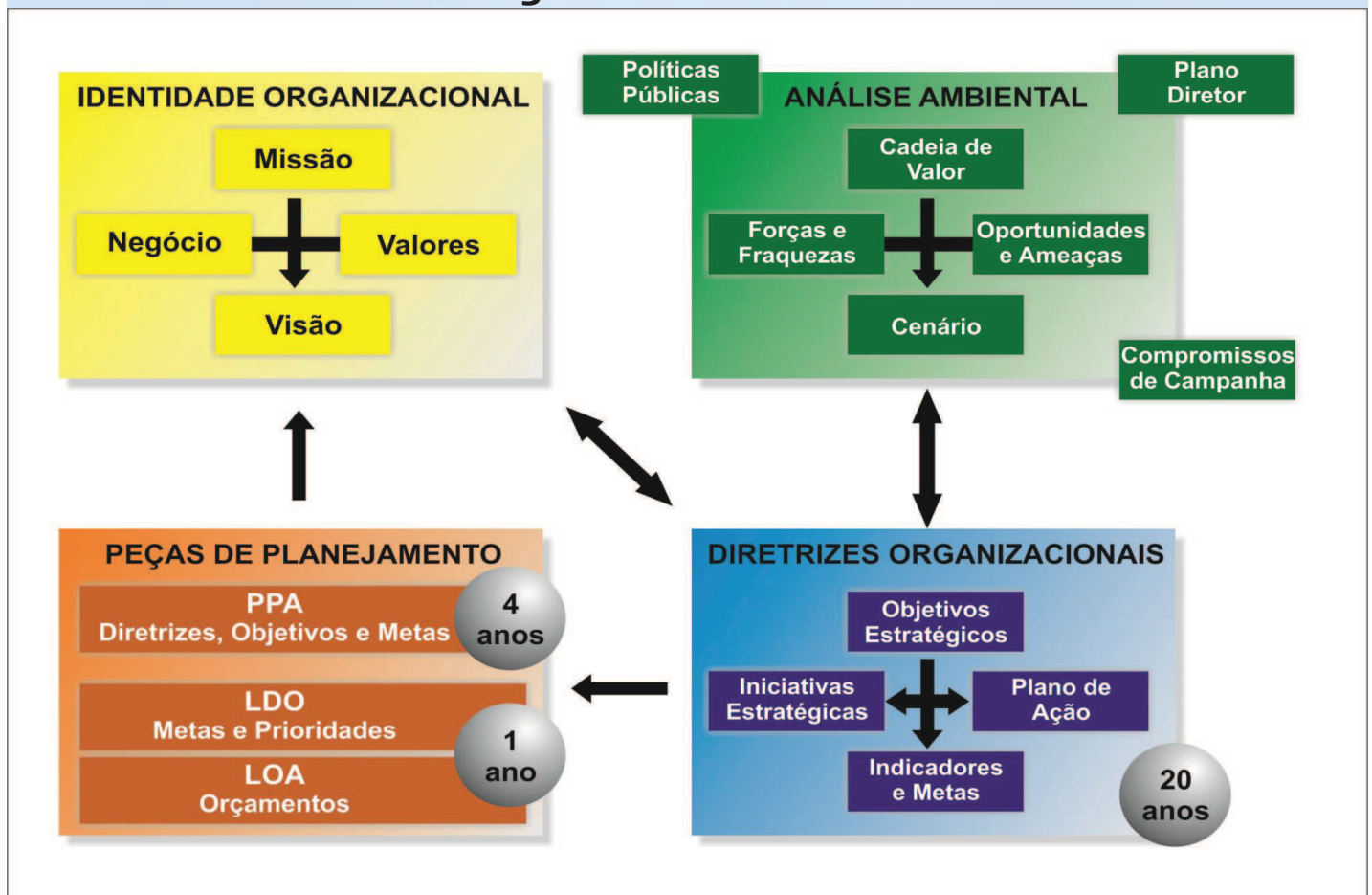




# Balanced Scorecard

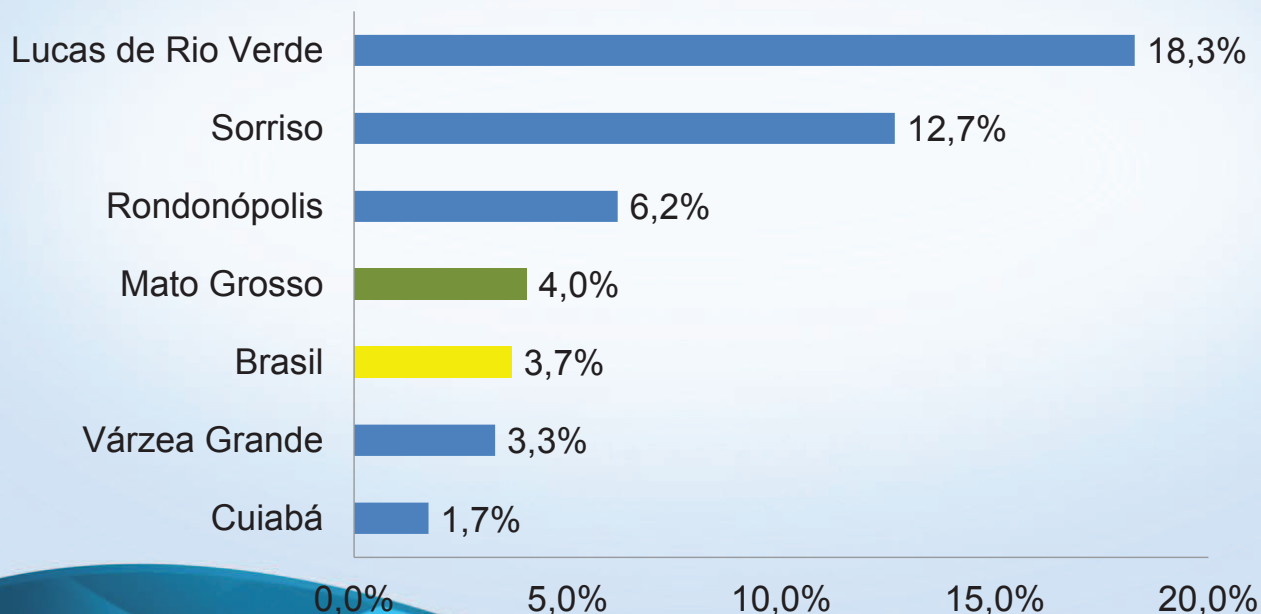


# Administração Pública Gerencial



# Desenvolvimento Econômico

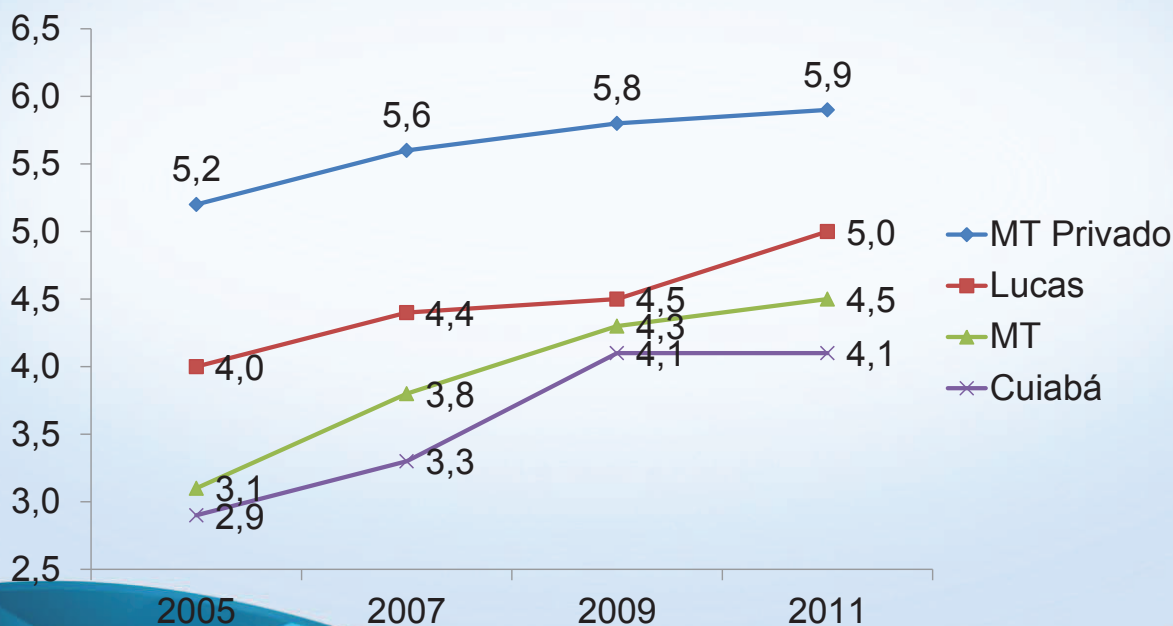
## Crescimento médio anual do PIB 2005-2009



Fonte: IBGE PIB a preços de 2009

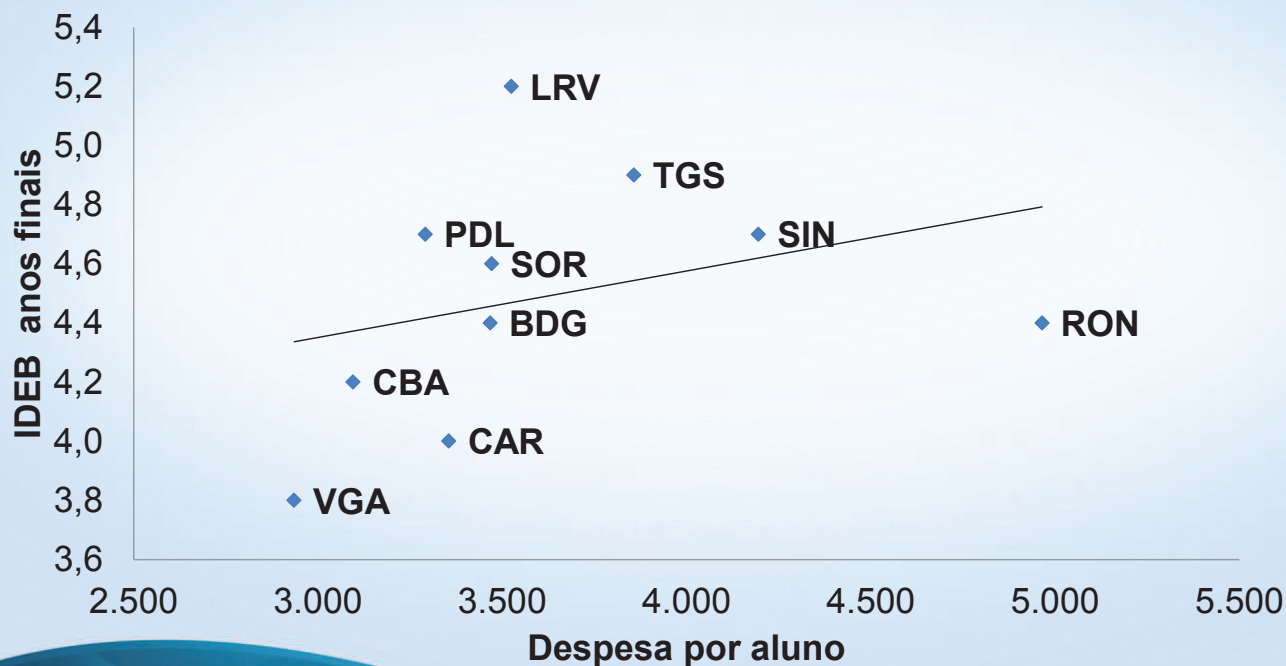
# Desenvolvimento Social

## Resultados da Educação – IDEB Anos Finais



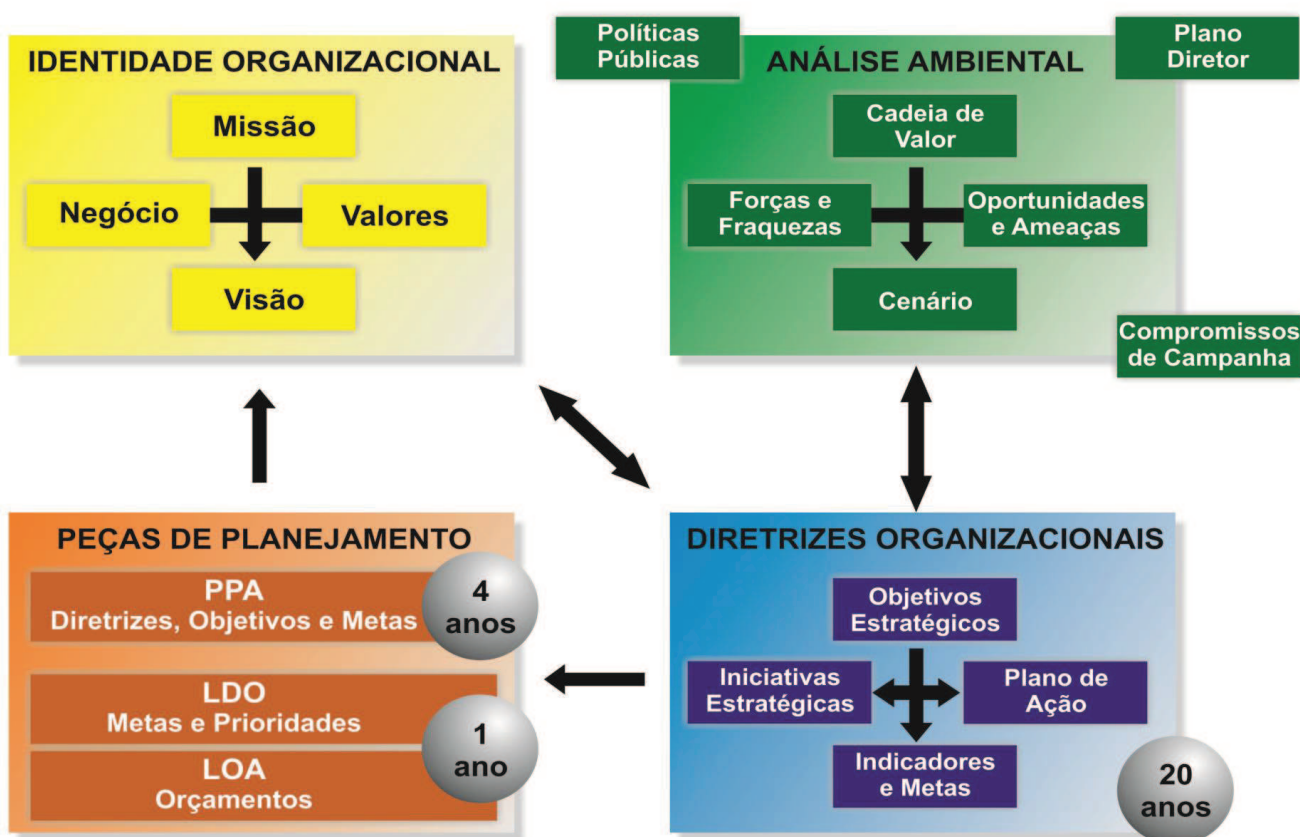
Fonte: INEP/MEC

# Eficiência dos Gastos em Educação de 2011



Fonte: TCE-MT e INEP/MEC

## Administração Pública Gerencial



# Resultados esperados

- Desenvolvimento socioeconômico dos municípios.
- Melhoria da qualidade e da eficiência dos serviços públicos;
- Mudança da cultura de administração burocrática para administração gerencial, orientada para resultados;
- Integração dos instrumentos de planejamento: plano estratégico, planos setoriais e planos orçamentários;
- Gestão focada nos fins e não nos meios;



**Tribunal de Contas**  
Mato Grosso

INSTRUMENTO DE CIDADANIA

## Muito obrigada!

**Elisabete de Queiroz**

Travessia Desenvolvimento Organizacional

[www.travessiamt.com.br](http://www.travessiamt.com.br)

[elisabetequeiroz23@hotmail.com](mailto:elisabetequeiroz23@hotmail.com)



# Projeto de Incentivo ao Acesso à Informação e à Consciência Cidadã



Projeto de Incentivo ao  
Acesso à Informação e  
à Consciência Cidadã

## Projeto 2 - Incentivo ao Acesso à Informação e à Consciência Cidadã

Objetivo – **FOMENTAR** a **TRANSPARÊNCIA** na **GESTÃO** pública com a **TRANSFERÊNCIA** de **TECNOLOGIA** e **ESTIMULAR** o **EXERCÍCIO DA CIDADANIA** e do **CONTROLE SOCIAL** sobre os resultados das Políticas Públicas.

**APROXIMAR** a **SOCIEDADE** do **GOVERNO**,  
visando manter um **VÍNCULO PRODUTIVO** e  
um **DEBATE PÚBLICO CONTINUADO**

# Círculo Virtuoso do Controle



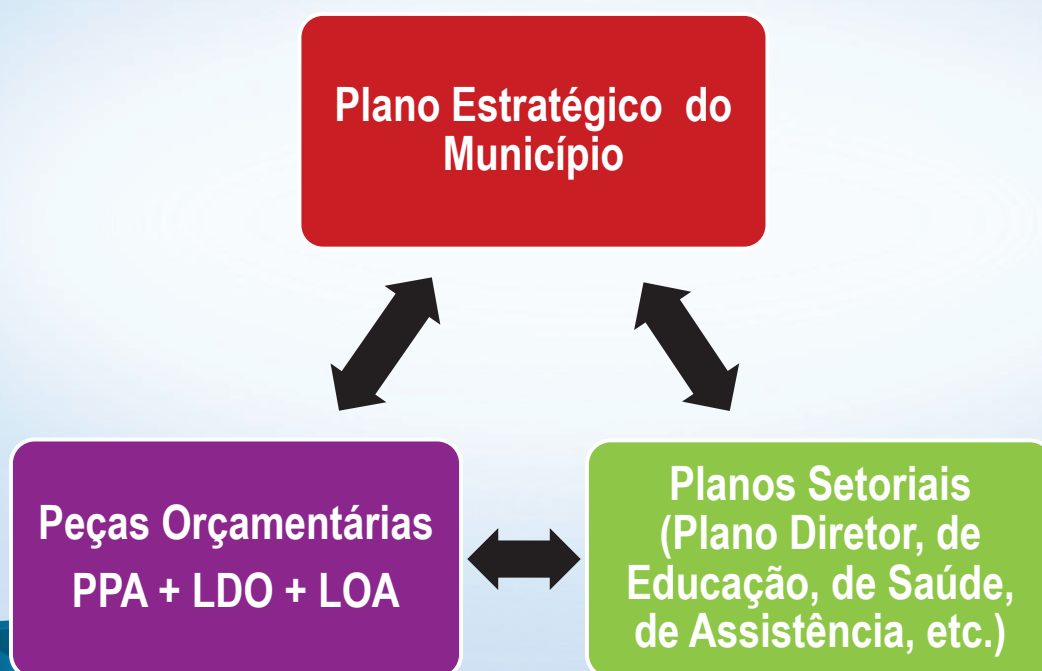
Projeto de Incentivo ao  
Acesso à Informação e  
à Consciência Cidadã



# Visão Global e Sistêmica da Gestão



Projeto de Incentivo ao  
Acesso à Informação e  
à Consciência Cidadã



# Metodologia



Projeto de Incentivo ao  
Acesso à Informação e  
à Consciência Cidadã

As ações serão desenvolvidas em duas perspectivas:

- **ORIENTAÇÃO**
- **CAPACITAÇÃO**

Dois momentos:

- **PRESENCIAL**
- **À DISTÂNCIA (via EAD)**

Sempre de **FORMA**

**PARTICIPATIVA** com **TODOS** os  
**AGENTES CONTRIBUINDO** com  
a **EFICÁCIA DO PROCESSO**



Projeto de Incentivo ao  
Acesso à Informação e  
à Consciência Cidadã

## Instituições Envolvidas

### → **Tribunal de Contas**

- Ministério Público de Contas
- Secretaria de Articulação Institucional
- Ouvidoria
- Assessoria de apoio às Unidades Gestoras
- Secretaria de Tecnologia de Informação
- Comunicação
- Escola de Contas
- Cerimonial

### → **Prefeituras**

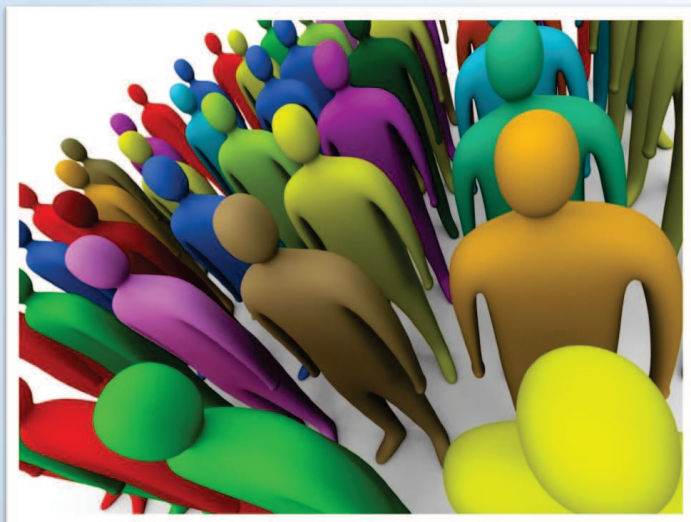
- Gabinetes dos Prefeitos
- Secretarias
- Controles Internos
- Ouvidorias
- Equipe de Transição

### → **Câmaras Municipais**

### → **Conselhos de Políticas Públicas e Temáticos**

### → **Sociedade Civil Organizada**





## Público-Alvo

- Ouvidores
- Controladores Internos
- Conselhos de Políticas Públicas e Temáticos
- Responsáveis pelo PDI
- Equipe de Transição



## Resultados Esperados

- Maior **TRANSPARÊNCIA DOS ATOS** das Unidades Gestoras
- Maior **ENVOLVIMENTO DOS CONSELHOS DE POLÍTICAS PÚBLICAS, DO CIDADÃO e DA SOCIEDADE** em ações do **CONTROLE SOCIAL**
- Cidadão recebendo **SERVIÇOS PÚBLICOS DE QUALIDADE**





**Tribunal de Contas**  
Mato Grosso

INSTRUMENTO DE CIDADANIA

# Muito obrigada!

**CASSYRA L VUOLO**

Secretária de Articulação Institucional do TCE-MT

[cassyra@tce.mt.gov.br](mailto:cassyra@tce.mt.gov.br)

(65) 3613-2911

## Projeto de orientação por meio de cursos presenciais e a distância



**Tribunal de Contas**  
Mato Grosso

INSTRUMENTO DE CIDADANIA

# Projeto de orientação por meio de cursos presenciais e a distância

- **Objetivo**
  - Ampliar a função orientadora do TCE-MT mediante capacitação dos agentes públicos para uma Gestão Eficaz focada nos resultados e na legalidade, por meio de cursos presenciais e a distância (EAD).

## Cursos Presenciais

Capacitações direcionadas aos servidores do TCE/MT e aos agentes e servidores públicos municipais e estaduais, com foco na gestão pública.

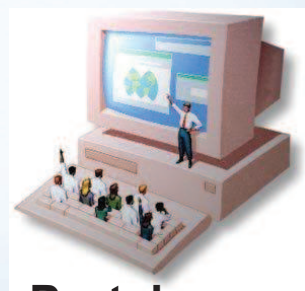
- ✓ **Gestão Eficaz**
- ✓ **Capacitações Presenciais**

Os eventos são divulgados no Portal do TCE-MT:  
[www.tce.mt.gov.br/eventos](http://www.tce.mt.gov.br/eventos)

# EAD – Ensino à Distância

Aulas telepresenciais ministradas no Auditório da Escola Superior de Contas e transmitidas ao vivo via internet por meio do Portal do TCE/MT e via satélite para os pontos de recepção da SEITEC, localizados nos 141 municípios de MT.

- ✓ **Palestras**
- ✓ **Cursos e Eventos**



As informações estarão disponíveis no Portal para consultas:

<http://ead.tce.mt.gov.br>

## Capacitações planejadas

- Palestras e capacitações sobre assuntos que representam as irregularidades mais frequentes ou sobre assuntos relevantes da administração pública em geral;
- Capacitação de Planejamento Estratégico e de gestão orientada para resultado;
- Capacitação para implantação de Ouvidoria e Serviço de Informação ao Cidadão – SIC;
- Capacitação para Conselhos de Políticas Públicas sobre planejamento e avaliação de resultados;
- Capacitação para utilização dos sistemas.



# AVA - Ambiente Virtual de Aprendizagem

**EAD** Ensino a Distância do TCE-MT para a Gestão Pública

**Tribunal de Contas de Mato Grosso**  
Escola Superior de Contas

Portal TCE

Você ainda não se identificou. [Acesso](#)

## AVA - Ambiente Virtual de Aprendizagem

**apresentação**  
por TCE - MT - quarta, 10 outubro 2012, 09:39

Com o objetivo de ampliar a função orientadora do TCE-MT, para uma gestão pública eficaz e para a conformidade dos novos dispositivos legais, foi adotada a metodologia de Educação a Distância - EaD. Essa modalidade educacional permite a mediação didático-pedagógica nos processos de ensino e aprendizagem com a utilização de meios e tecnologias de informação e comunicação (TIC).

O ensino a distância on-line, o chamado e-learning, possibilita a troca de informações entre aluno e professor ou entre alunos. Esses são os chamados ambientes colaborativos e fazem parte deste **Ambiente Virtual de aprendizagem - AVA**.

### acesso

Nome de usuário

Senha

☐ Lembrar usuário

[Acesso](#)

[Perdeu a senha?](#)

### calendário

outubro 2012

Dom	Seg	Ter	Qua	Qui	Sex	Sáb
	1	2	3	4	5	6
7	8	9	10	11	12	13
14	15	16	17	18	19	20
21	22	23	24	25	26	27
28	29	30	31			

### navegação

[Página inicial](#)

[AVA - Ambiente Virtual de Aprendizagem](#)

[Cursos](#)

## Resultados Esperados

- Gestores administrando os recursos públicos com foco nos resultados e na conformidade;
- Conselhos mais capacitados para acompanhar os resultados das Políticas Públicas locais;
- Gestores capacitados para utilizar os novos sistemas do TCE-MT.





**Tribunal de Contas**  
Mato Grosso

INSTRUMENTO DE CIDADANIA

# Muito obrigada!

**Lucimar Marques da Luz**

Escola Superior de Contas

escola\_contas@tce.mt.gov.br

Telefones de contato:

(65) 3613-7101 / 7103 / 7104 / 7130

## Projeto de controle gerencial utilizando o Geo-Obras



**Tribunal de Contas**  
Mato Grosso

INSTRUMENTO DE CIDADANIA

# Geo-Obras

- Sistema de informação através do qual as prestações de contas referentes às obras públicas realizadas em MT devem ser encaminhadas ao TCE/MT.
- Regulamentado pela Resolução nº 06/2008 e Resolução nº 06/2011.

## Objetivo

- Permitir o acompanhamento da execução de obras e serviços de engenharia realizados pela Administração Pública no Estado de Mato Grosso desde a fase de licitação até o recebimento definitivo das obras/serviços de engenharia.

# Estrutura

- Módulo do Fiscalizado
- Módulo Auditor
- Módulo Cidadão
- Módulo Parceiros



## O Sistema Geo-Obras

- Adoção de tecnologia acessível na fiscalização de Obras Públicas.
- Controle Externo – acompanhamento simultâneo.
- Participação do cidadão.



# Geo-Obras como Instrumento de Gerenciamento



- Os gestores públicos podem utilizar o Sistema Geo-Obras como um instrumento de gerenciamento, que além de possibilitar o acesso às informações, também permite emissão de relatórios gerenciais referentes às obras:
  - Elaboração da LOA e orçamento da Administração
  - Licitação
  - Contratação
  - Execução
  - Recebimento da obra

## Controle da Prestação de Contas ao TCE/MT utilizando o Geo-Obras



- Resolução Normativa nº 06/2008
- Resolução Normativa nº 06/2011
- Resolução Normativa nº 14/2007, alterada pela Resolução nº 17/2010
- Relatórios de Pendências



## O TCE/MT oferece:

- Guia do Sistema Geo-Obras – Módulo do Fiscalizado
- Fórum do Geo-Obras:
  - [forum.tce.mt.gov.br/geoobras](http://forum.tce.mt.gov.br/geoobras)
- Treinamento por agendamento e
- Atendimento pessoal e por telefone para tirar dúvidas: (065) 3613-7631/7632/2985

## Mensagem

- O Sistema Geo-Obras TCE/MT pode ser utilizado como instrumento de administração gerencial para obtenção dos melhores resultados dos investimentos em obras públicas.



**Tribunal de Contas**  
Mato Grosso

INSTRUMENTO DE CIDADANIA

# Muito obrigada!

**Narda Consuelo Vitório Neiva Silva**

Secretária de Controle Externo de Obras Públicas

Tribunal de Contas do Estado de Mato Grosso

Fones: 3613-7631/3613-7632

[narda@tce.mt.gov.br](mailto:narda@tce.mt.gov.br)

## Projeto de modernização institucional



**Tribunal de Contas**  
Mato Grosso

INSTRUMENTO DE CIDADANIA

# Objetivo

- Aprimorar e integrar os sistemas de informação do TCE-MT, possibilitando que os mecanismos de comunicação, troca de informação e documentos com os fiscalizados, e os processos de trabalho sejam realizados completamente por meio tecnologia digital.

## Projeto de modernização institucional





INDICADORES  
POLÍTICAS  
PÚBLICAS

# Fiscalizados

Disponibilização dos anexos da lei 4.320, podendo assim os jurisdicionados acompanhar as informações enviadas ao TCE-MT.

Disponibilização de gráficos com informações e análise para acompanhamento do planejamento PPA, LDO e LOA com o executado.

Indicadores de investimento em políticas públicas (Educação e Saúde)

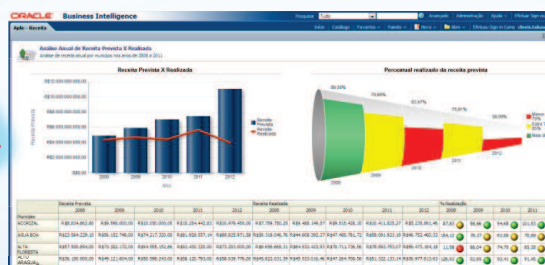
Oracle BI Publisher Enterprise

Arquivo: Anualidade - 2012

TRIBUNAL DE CONTAS DO ESTADO DE MATO GROSSO  
Município: AÇÓRRIA  
Unidade Gestora: PREFEITURA MUNICIPAL DE AÇÓRRIA

Anexo 1 - Demonstração da Receita e Despesa Segundo as Categorias Econômicas - Período: Janeiro a Dezembro de 2012

RECEITA		DESPESA	
RECEITA CORRENTE INDETERMINADA	4.624.760,34	DESPESA CORRENTE INDETERMINADA	4.710.850,34
RECEITA DE PRECATORIOS	340.071,00	DESPESA DE PRECATORIOS	3.980.070,00
RECEITA DE CONTRA REVENHA	1.000,00	DESPESA DE CONTRA REVENHA	2.770.000,00
RECEITA DE CONTRA CONTRATO	4.484.689,34	DESPESA DE CONTRA CONTRATO	0,00
RECEITA DE CONTRA CONTRATO	4.484.689,34	DESPESA DE CONTRA CONTRATO	0,00
RECEITA DE CONTRA CONTRATO	4.484.689,34	DESPESA DE CONTRA CONTRATO	0,00
SUBTOTAL	4.710.850,34	SUBTOTAL	4.710.850,34



## Resultados Esperados

- Tribunal 100% Digital, ou seja, eliminação do papel nos processos e nas rotinas de trabalhos;
- Maior integração dos sistemas do TCE-MT com os sistemas das Unidade Gestoras;
- Maior celeridade e eficiência nas relações institucionais do TCE-MT com as Unidades Gestoras;
- Redução de custos administrativos.



Tribunal de Contas  
Mato Grosso

INSTRUMENTO DE CIDADANIA

# Muito obrigado!

**Olavo Lage Filho**

Assessoria Especial de Planejamento e Desenvolvimento

Organizacional

Tribunal de Contas do Estado de Mato Grosso

[olavo@tce.mt.gov.br](mailto:olavo@tce.mt.gov.br)

## Conclusão

- Atingindo o objetivo do PDI, o TCE-MT estará contribuindo indiretamente para melhorar a qualidade dos serviços públicos na ponta, utilizando-se das ferramentas de controle externo, do planejamento estratégico, do controle interno, do controle social e da tecnologia da informação.



**Tribunal de Contas**  
Mato Grosso

INSTRUMENTO DE CIDADANIA

# Muito obrigado!

**Irapuan Noce**

Assessoria de apoio às Unidades Gestoras  
Tribunal de Contas do Estado de Mato Grosso  
Telefone: 3613-2909  
[irapuan@tce.mt.gov.br](mailto:irapuan@tce.mt.gov.br)