



**PROGRAMA DE DESENVOLVIMENTO
INSTITUCIONAL INTEGRADO**



Integração do Plano Estratégico com o PPA

IRAPUAN NOCE

Assessor de Apoio às Unidades Gestoras

e-mail: irapuan@tce.mt.gov.br

Tel. (065) 3613-2909 Cel. 9610-3512

O que fazemos

- Missão do TCE-MT
 - Garantir o controle externo da gestão dos recursos públicos, mediante **orientação**, fiscalização e **avaliação de resultados**, contribuindo para a qualidade e a efetividade dos serviços, no interesse da sociedade.

Onde queremos chegar

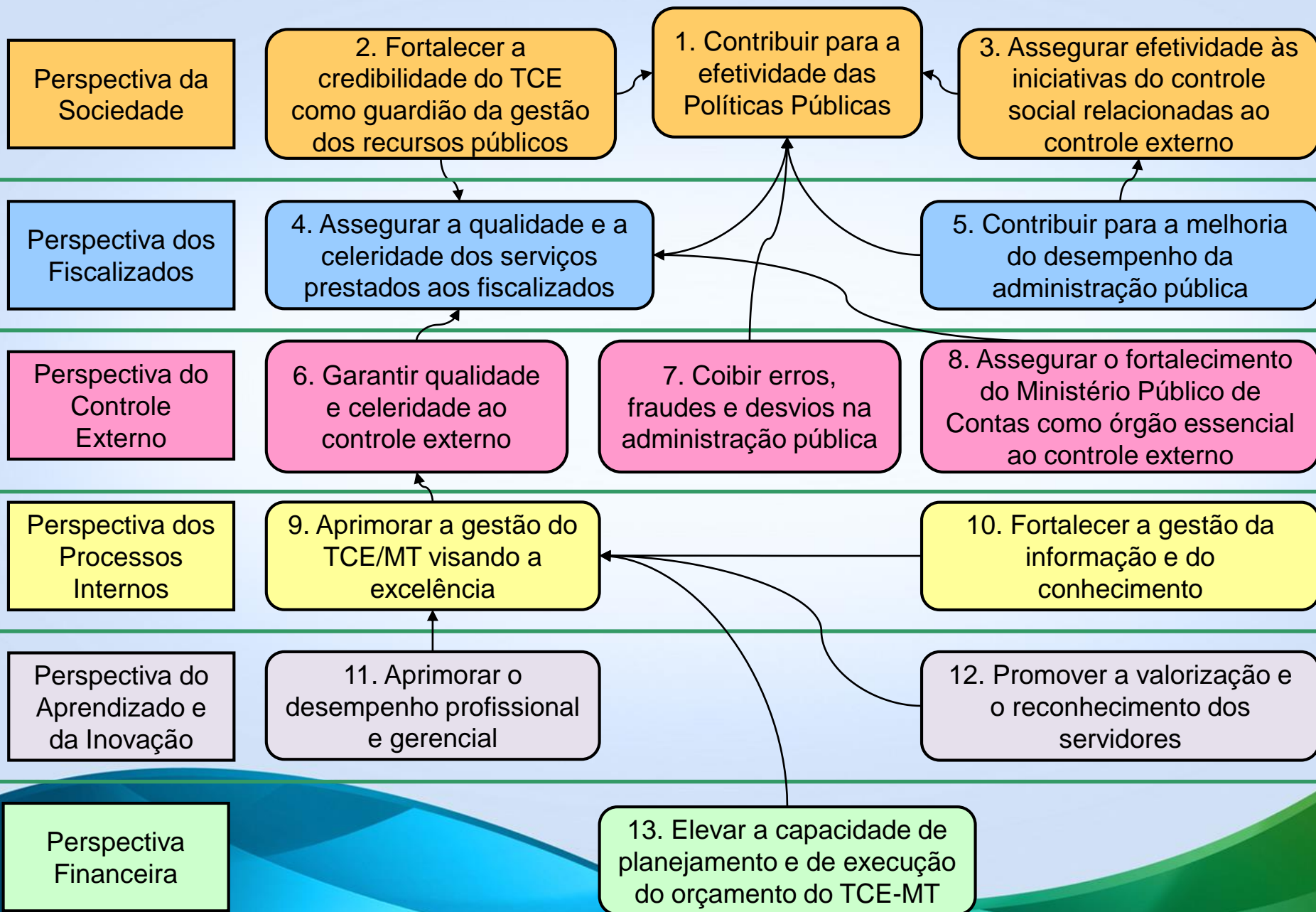
- Visão
 - Ser reconhecido pela sociedade como instituição essencial e de **referência** no controle externo da gestão dos recursos públicos.



Desenvolvimento do TCE-MT

- No período 2006-2011, foi elaborado e executado o primeiro plano estratégico de longo prazo,
- Incorporou a prática da administração pública gerencial orientada para resultados, com objetivos e metas aprovados pelo tribunal pleno.

MAPA ESTRATÉGICO DO TCE-MT



Objetivos e Metas do TCE-MT 2006-2011


- 6. Garantir qualidade e celeridade ao controle externo
 - Apreciar e julgar de 100% das contas anuais no exercício seguinte ao seu encerramento
- 5. Contribuir para a melhoria do desempenho da administração pública
 - Garantir a oferta de capacitação para 100% dos agentes públicos das áreas específicas da administração fiscal.

Resultados Alcançados

Percentual de processos com parecer favorável a aprovação




Motivação do PDI

- Se alcançamos 94% de pareceres favoráveis, por que ainda não temos resultados de políticas públicas satisfatórios?
 - A regularidade das contas não garante os resultados das políticas públicas.
 - A regularidade é uma condição necessária mas não suficiente para garantir os resultados.
- 

Objetivo do PDI

- Contribuir para melhoria da qualidade e da eficiência dos serviços, apoiando o desenvolvimento das instituições públicas, mediante **orientação** nas melhores práticas de gestão e **transferência** de tecnologias.

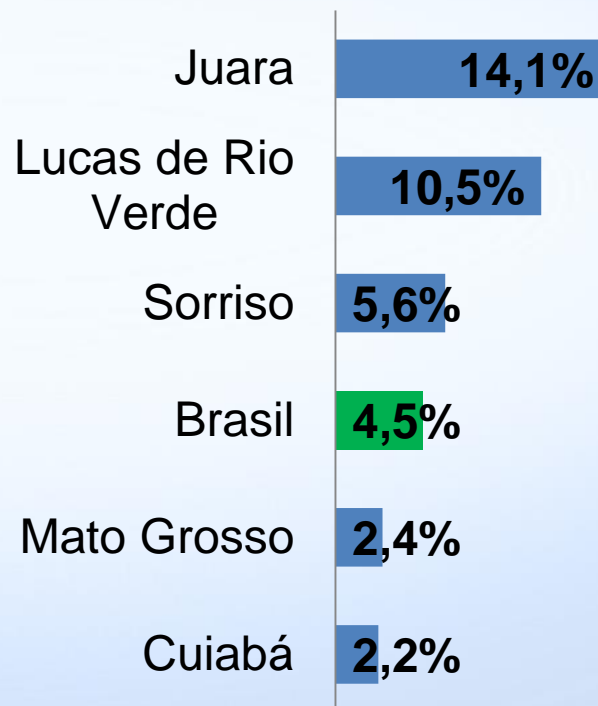
Projetos do PDI

1. Projeto de apoio ao Planejamento Estratégico;
 2. Projeto de incentivo ao Acesso a Informação e à Consciência Cidadã;
 3. Projeto de orientação por meio de cursos presenciais e a distância;
 4. Projeto de controle gerencial utilizando o Geo-Obras;
 5. Projeto de modernização institucional.
- 

Resultados Esperados

- Maior desenvolvimento do Mato Grosso;
- Diminuir as desigualdades de crescimento dos municípios;
- Melhoria da qualidade do serviço público prestado ao cidadão;
- Fortalecimento do tripé do controle: interno, externo e social.

Crescimento médio anual do PIB 2005-2010



Projeto de Apoio ao Planejamento Estratégico



Tribunal de Contas
Mato Grosso

INSTRUMENTO DE CIDADANIA

Projeto de apoio ao Planejamento Estratégico

- Objetivo Geral
 - Contribuir para melhoria da qualidade dos serviços públicos apoiando o desenvolvimento das instituições públicas.
- Objetivo específico
 - Integração dos planos (desenvolvimento, diretor, educação, saúde, assistência, PPA, LOA e LDO),
 - Promover a transversalidade das ações planejadas

Público-alvo do projeto

Municípios 2012	Municípios 2013	
Cuiabá	Primavera do Leste	Juína
Várzea Grande	Alta Floresta	Juara
Rondonópolis	Lucas do Rio Verde	Poconé
Sinop	Pontes e Lacerda	Nova Mutum
Cáceres	Campo Novo do Parecis	Campo Verde
Tangará da Serra	Guarantã do Norte	Barra do Bugres
Sorriso		
Barra do Garças		

Projeto de apoio ao Planejamento Estratégico

- Metodologia
 - Apoio às Unidades Gestoras na implantação do modelo de administração gerencial;
 - Orientação presencial e a distância sobre planejamento estratégico e práticas de gestão com foco em resultados;
 - Fornecimento de ferramentas tecnológicas de planejamento (softwares) e capacitação;
 - Possibilidade de implantação de contratos de gestão.

Modelo **BUROCRÁTICO**



Modelo **GERENCIAL**



Histórico

- ADMINISTRAÇÃO PATRIMONIALISTA
 - 1831 a 1930: Estado oligárquico no contexto de uma economia agrícola mercantil e de uma sociedade de classe mal saído do escravismo. O Estado paizão, não distingue o público do privado, forte nepotismo;
- ADMINISTRAÇÃO BUROCRÁTICA
 - 1930 a 1985: Sociedade capitalista industrial, com Estado autoritário. Desconfiança generalizada, por isso voltada ao controle e sem foco no cidadão.
- ADMINISTRAÇÃO GERENCIAL
 - Pós-industrial, com Estado democrático. Estratégica, com ênfase no cidadão e no resultado das política públicas.

Balanced Scorecard

CLIENTES

Para alcançarmos a nossa visão, como deveríamos ser vistos pelos nossos clientes?

ivos

dores

s

tivas

PROCESSOS INTERNOS

Para satisfazermos nossos clientes, em que processos de trabalho deveremos alcançar excelência?

ivos

dores

s

vas

APRENDIZADO E CRESCIMENTO

Para alcançarmos nossa visão, como sustentaremos nossa capacidade de mudar e melhorar?

ivos

dores

s

tivas

FINANÇAS

Para sermos bem-sucedidos financeiramente, como deveremos executar o orçamento?

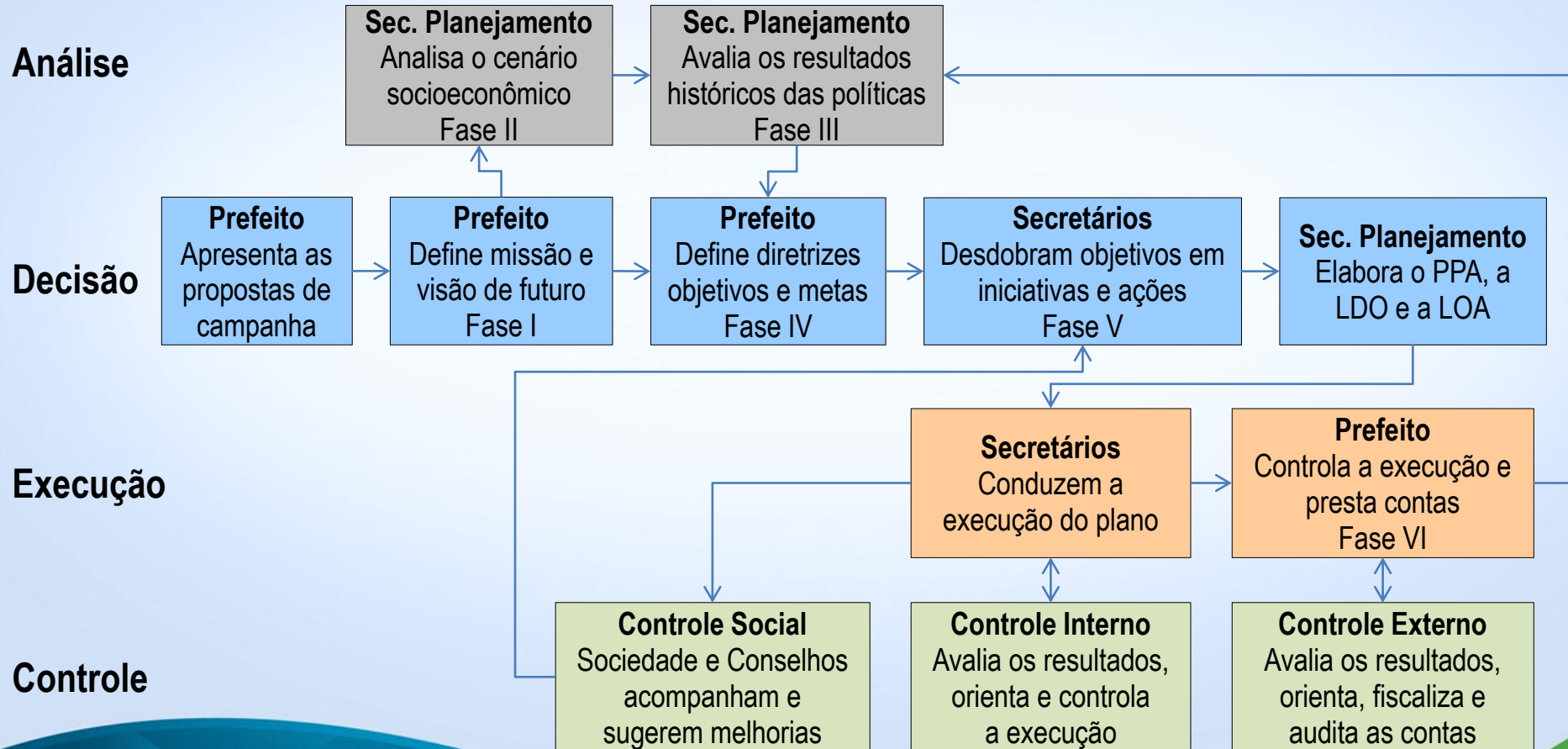
Objetivos

Indicadores

Metas

Iniciativas

Processo Proposto de Planejamento



Resultados esperados

- Maior crescimento de todos os municípios de Mato Grosso;
- Melhoria da qualidade e da eficiência dos serviços públicos;
- Mudança da cultura de administração burocrática para administração gerencial, orientada para resultados;
- Integração dos instrumentos de planejamento: plano estratégico, planos setoriais e planos orçamentários;
- Gestão focada nos fins e não nos meios.

INTEGRAÇÃO DO PLANO ESTRATÉGICO COM O PPA



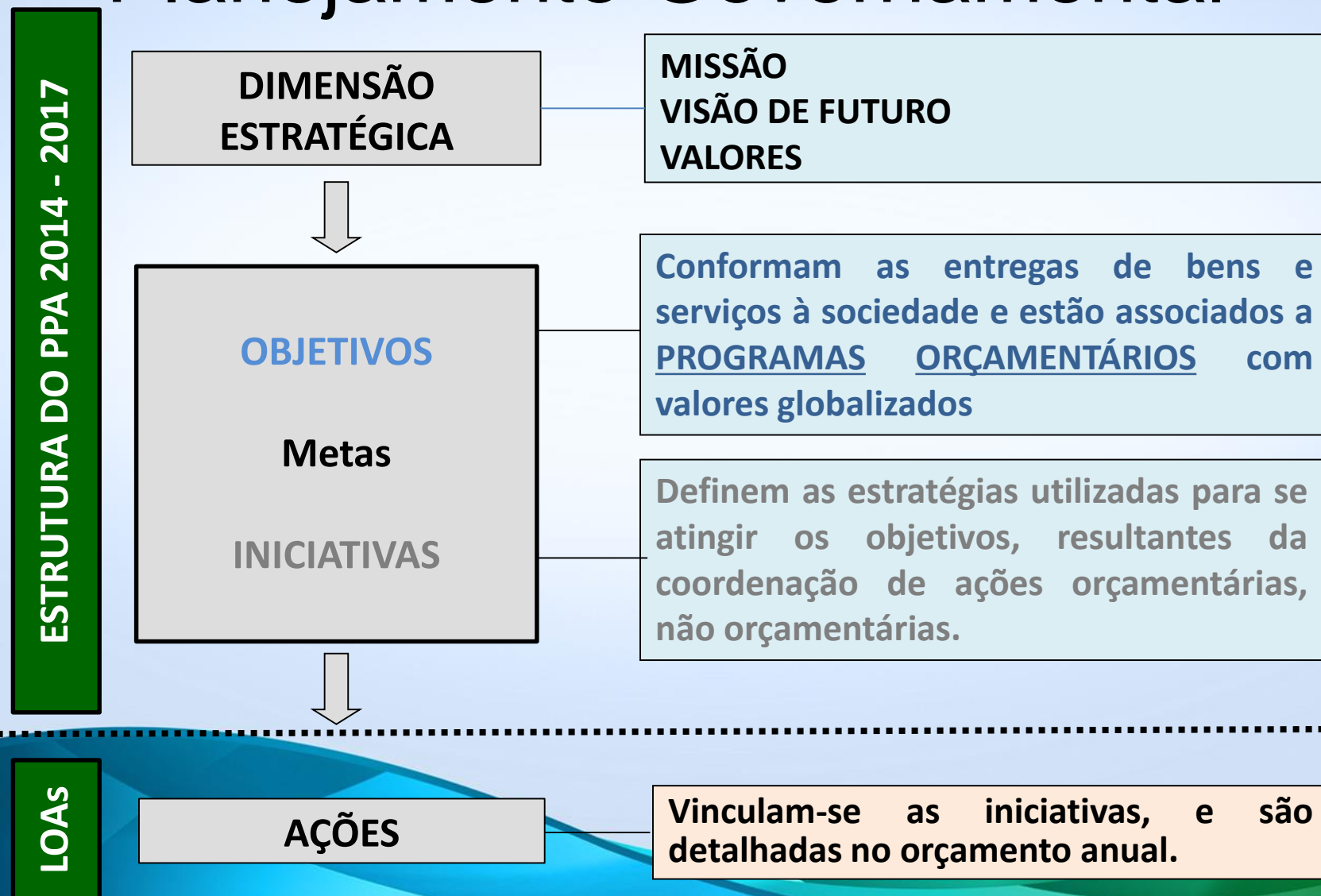
Plano Plurianual na Constituição Federal

- Art. 165. Leis de iniciativa do Poder Executivo estabelecerão:
 - I - o plano plurianual;
 - II - as diretrizes orçamentárias;
 - III - os orçamentos anuais.
- § 1º - A lei que instituir o plano plurianual estabelecerá, de forma regionalizada, as diretrizes, **objetivos** e **metas** da administração pública federal para as despesas de capital e outras delas decorrentes e para as relativas aos programas de duração continuada.

Estrutura dos Planos

PPA/LOA Federal	PLP/PPA/LOA MT+20	Proposta para PPA municipal
1. Macrodesafios (11)	1. Macro-objetivos (12)	1. Objetivos e metas com programas orçamentários (em torno de 30)
2. Programas (109): Temáticos, de Gestão, Manutenção e Serviços e Metas (50 principais)	2. Objetivos específicos (29) e Metas (68)	
3. Objetivos e Metas (491)		2. Iniciativas e Metas (100)
4. Iniciativas (2503)	3. Programas (60)	
5. Ações regionalizadas na LOA (+ de 20.000)	4. Ações (+ de 500)	3. Ações exclusivamente na LOA (200)

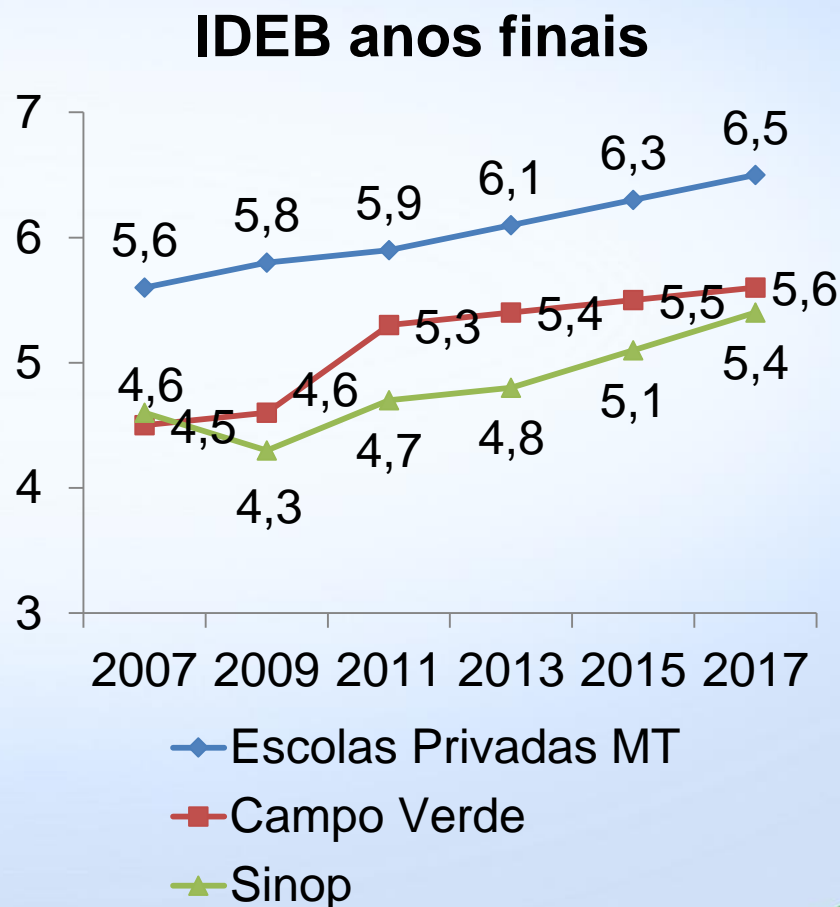
Sugestão para o Modelo de Planejamento Governamental



Objetivos e Metas

Objetivo 1: Garantir a educação de qualidade

Meta 1.1: Elevar o IDEB dos anos finais de 4,7 para 5,4 até 2017



Iniciativas e Metas

Iniciativas	Referências / Metas	Indicador
1.1 Elevar o nível de desempenho em leitura dos anos finais do Nível 6 (254) para o Nível 7 (275) até 2017	2009: 246,36 2011: 253,38 2015: 265,00 2017: 275,00	Nota de língua portuguesa na prova Brasil
1.2 Elevar o índice de desempenho em Matemática dos anos finais do Nível 6 (254) para o Nível 7 (275) até 2017.	2009: 248,35 2011: 254,99 2015: 265,00 2017: 275,00	Nota de matemática na prova Brasil
1.3 Elevar a taxa de aprovação de 90,7 para 94,0 até 2017		

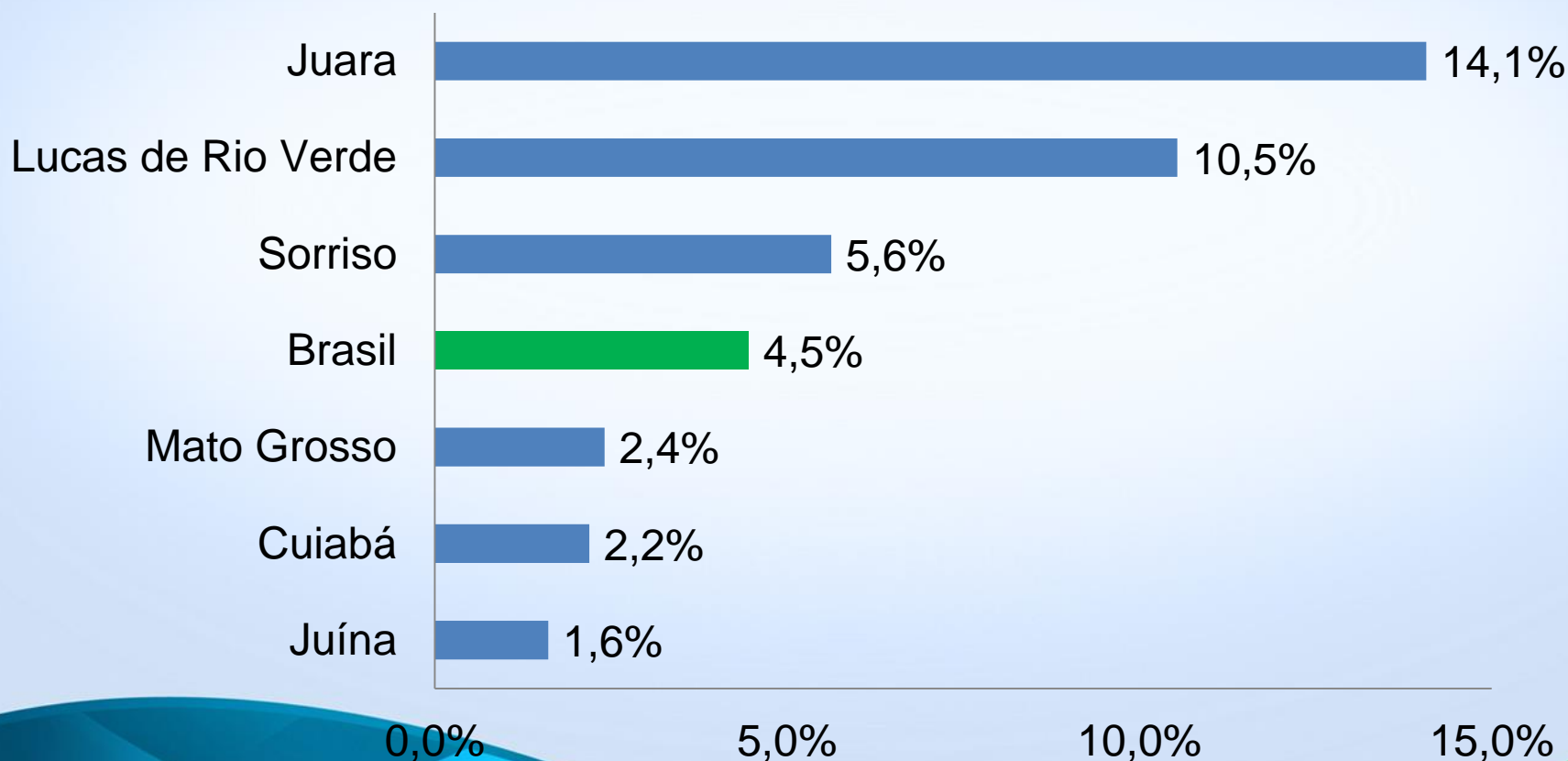
Programas associados aos objetivos ou as iniciativas

Programa 0101: Educação e cidadania	Valor 2014 (R\$)	Valor 2015-2017 (R\$)
Despesas Correntes	48.024.520,00	164.493.652,00
Despesas de Capital	37.000,00	60.959,00
Valores Globais	48.061.520,00	164.554.611,00
	212.616.131,00	

DESENVOLVIMENTO ECONÔMICO

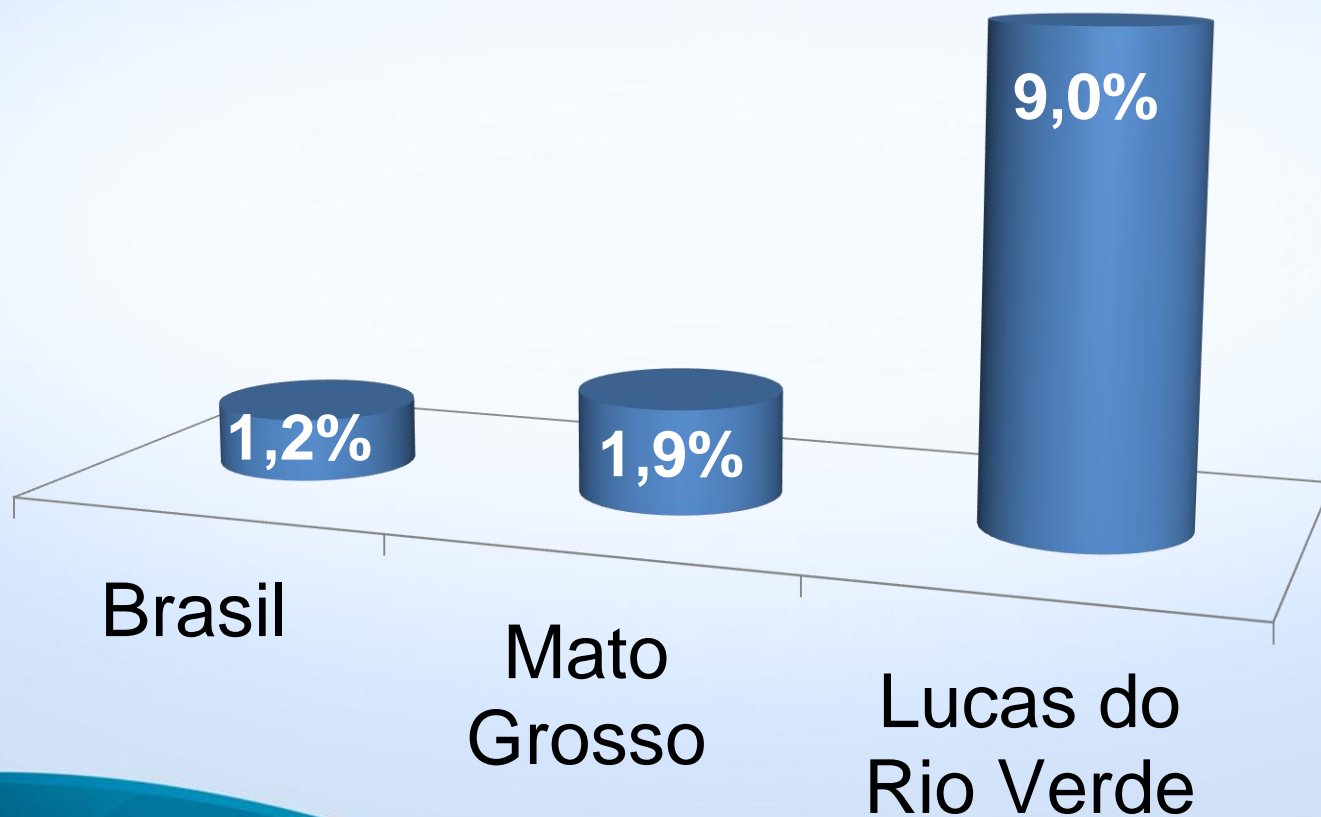
Crescimento Econômico

Crescimento médio anual do PIB 2005-2010



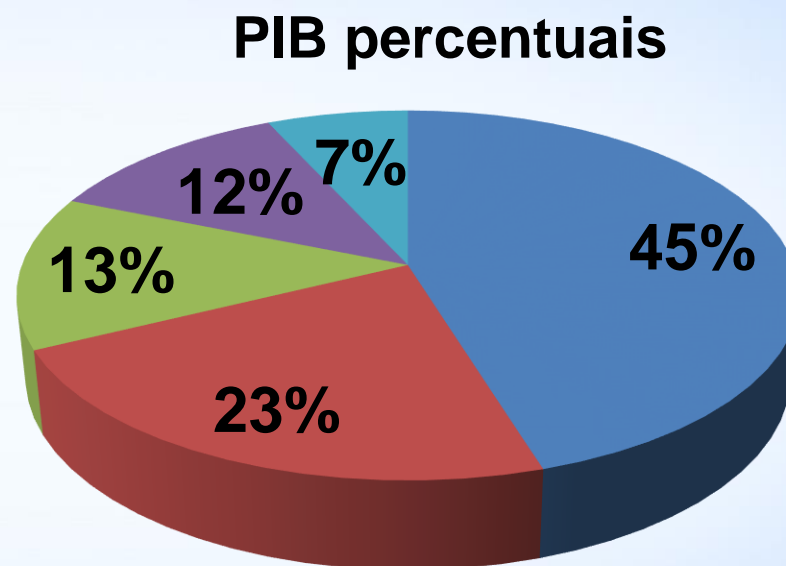
Fonte: IBGE PIB a preços de 2010

Crescimento populacional anual médio 2000-2010



PIB 2010 – Juara

Atividades	PIB (mil reais)
Agropecuária	318.913
Serviços	158.804
Indústria	94.504
Adm. Pública	84.645
Impostos Líquidos	48.226
Total	705.091



Cidade	PIB <i>per capita</i>
Nova Mutum	45.078,61
Juara	21.517,02
Brasil	19.766,33
Mato Grosso	19.644,09

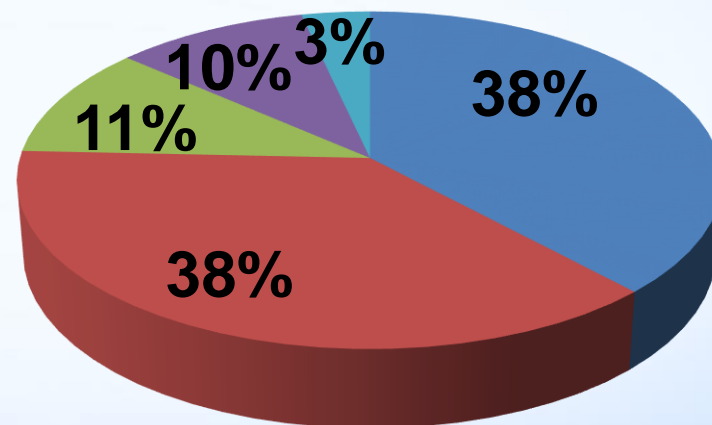
- Agropecuária
- Serviços
- Indústria
- Adm. Pública
- Impostos Líquidos

PIB 2010 - Rondonópolis

Atividade	PIB (mil reais)
Serviços	1.936.884
Indústria	1.919.179
Impostos Líquidos	545.802
Adm. Pública	512.011
Agropecuária	181.061
Total	5.094.937

Cidade	PIB per capita
Nova Mutum	45.078,61
Rondonópolis	26.054,39
Brasil	19.766,33
Mato Grosso	19.644,09

PIB percentuais

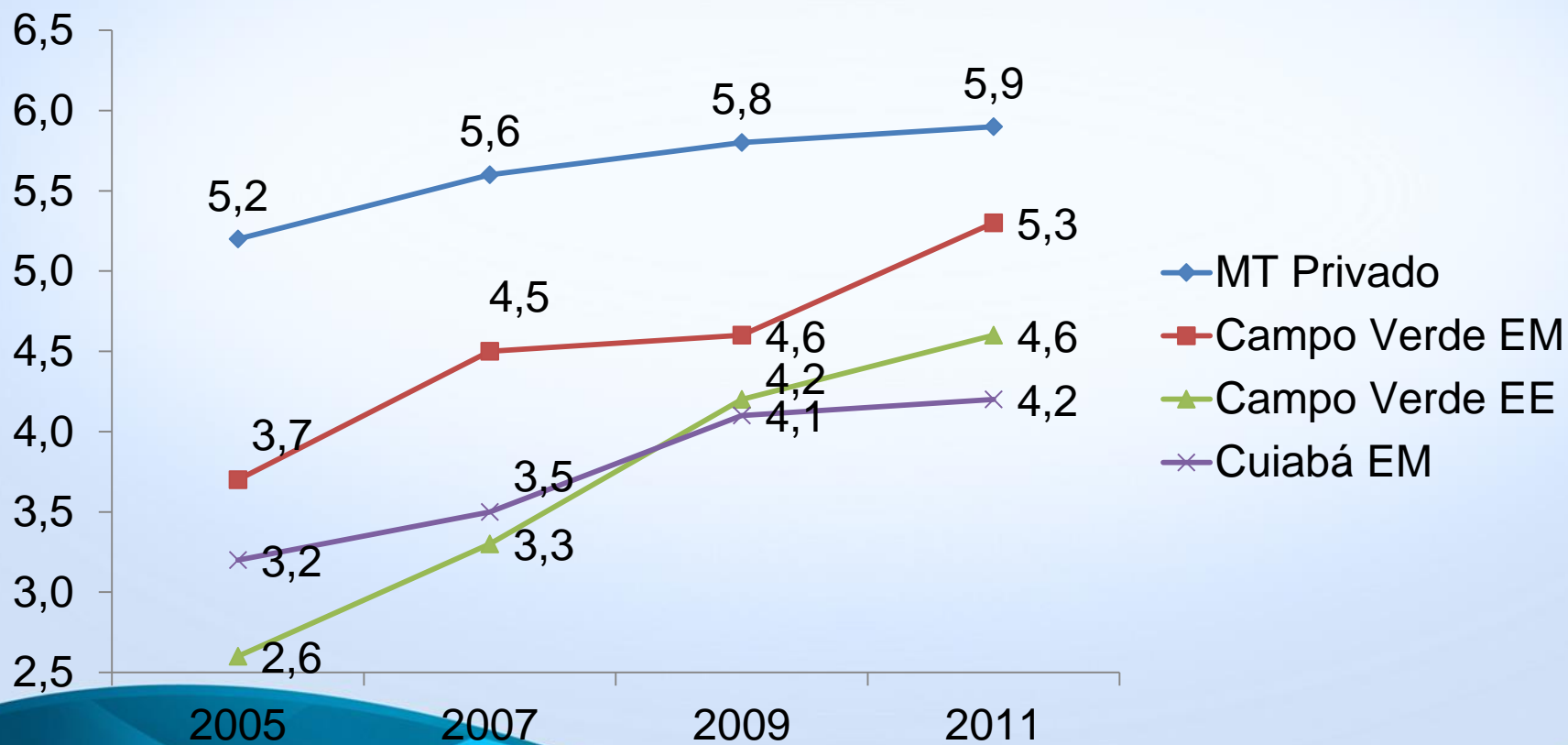


- Serviços
- Indústria
- Impostos Liq.
- Adm. Pública
- Agropecuária

DESENVOLVIMENTO SOCIAL

Qualidade da Educação

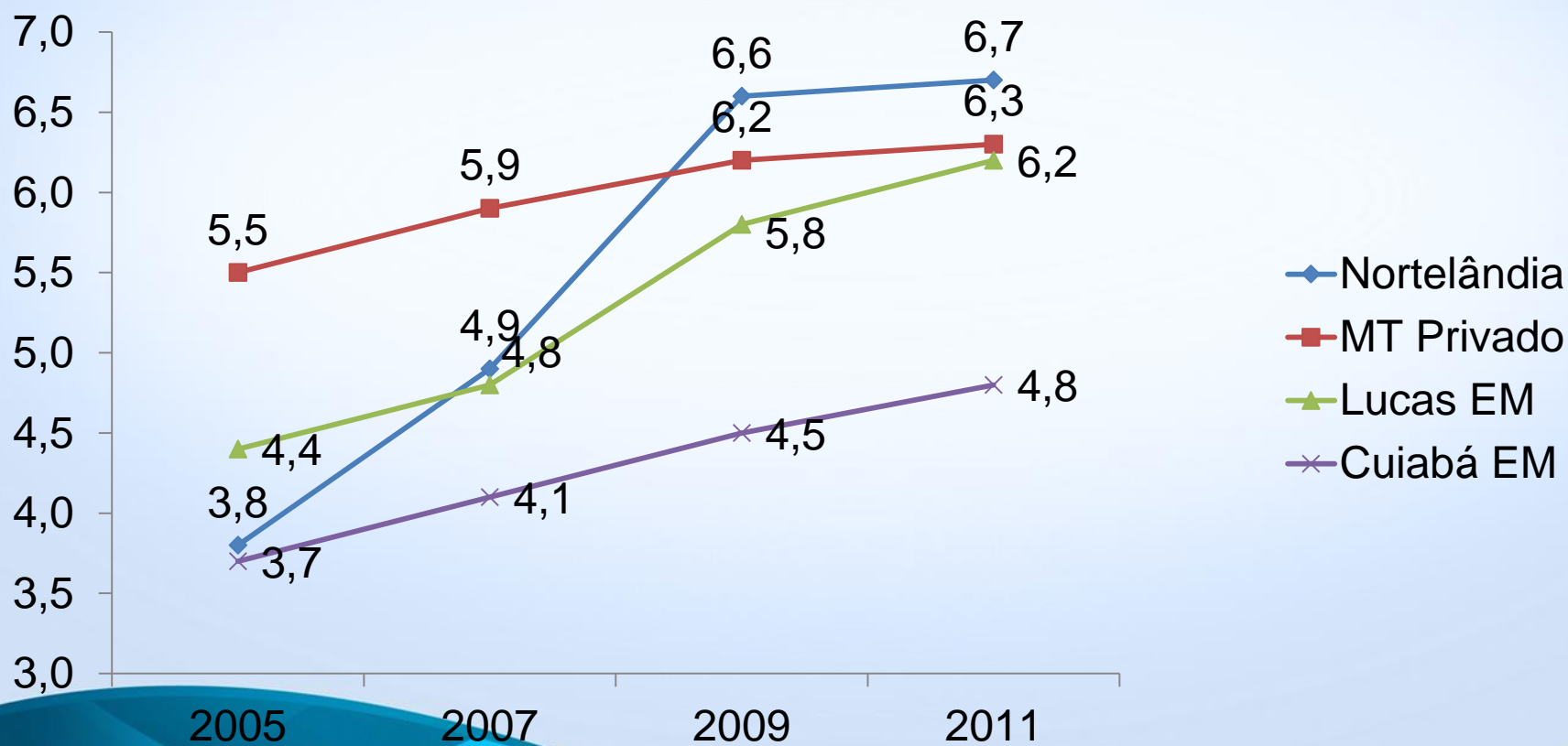
IDEB Anos Finais



Fonte: INEP/MEC EM: Escolas Municipais, EE: Escolas Estaduais

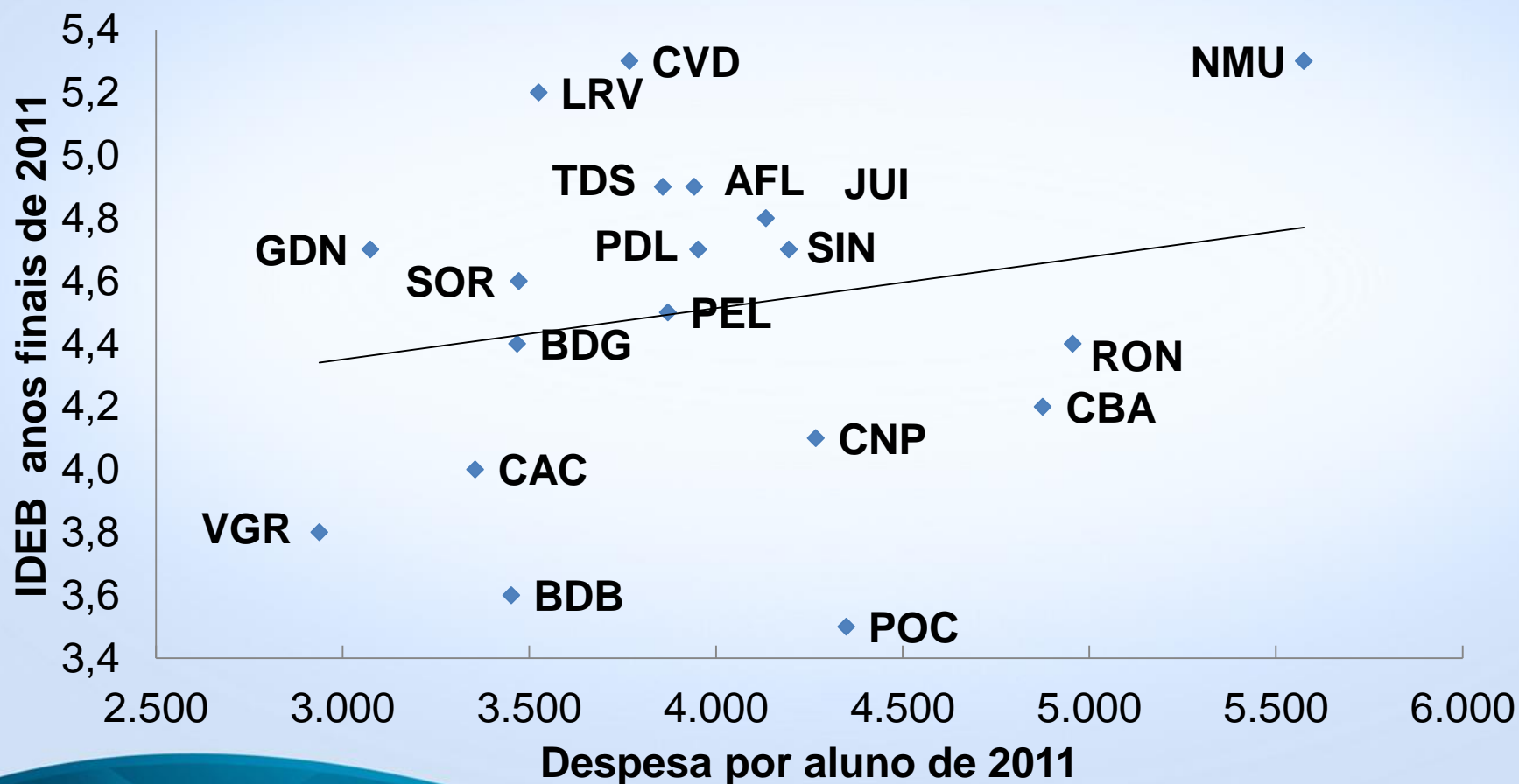
Qualidade da Educação

IDEB anos iniciais



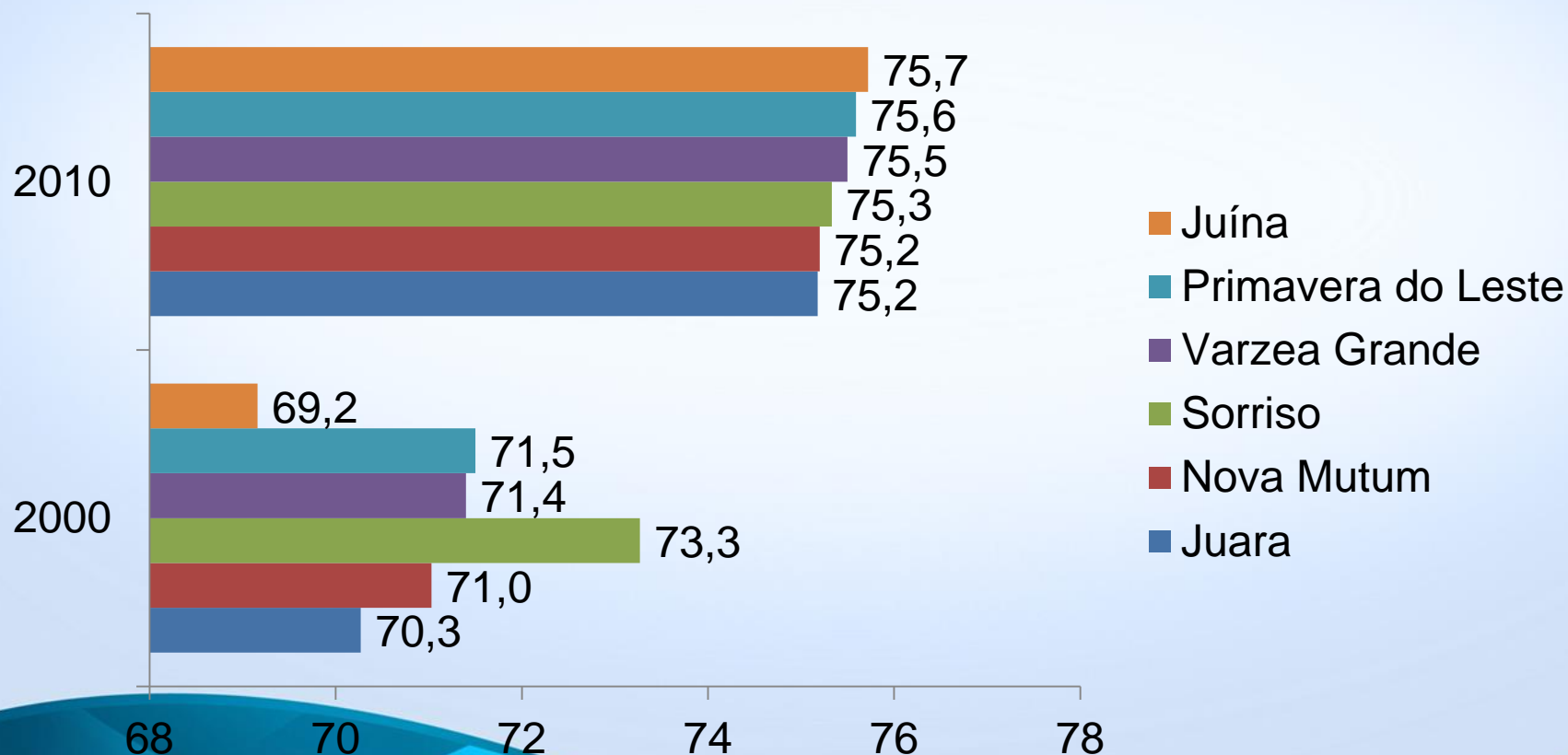
Fonte: INEP/MEC EM: Escolas Municipais, EE: Escolas Estaduais

Eficiência dos municípios nos gastos em educação



Situação da Saúde

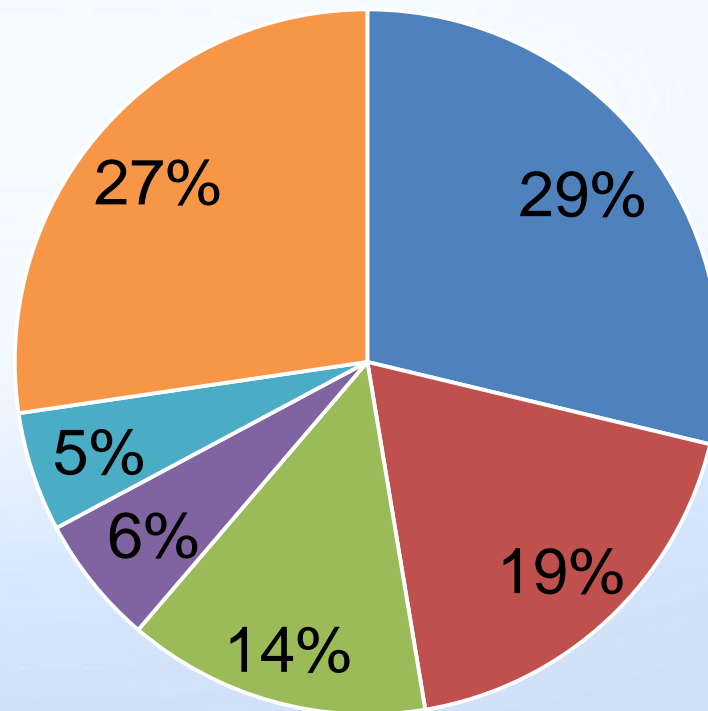
Esperança de Vida ao Nascer (anos)



Situação da Saúde – Várzea Grande

Total de óbitos 2010: 1.332 pessoas

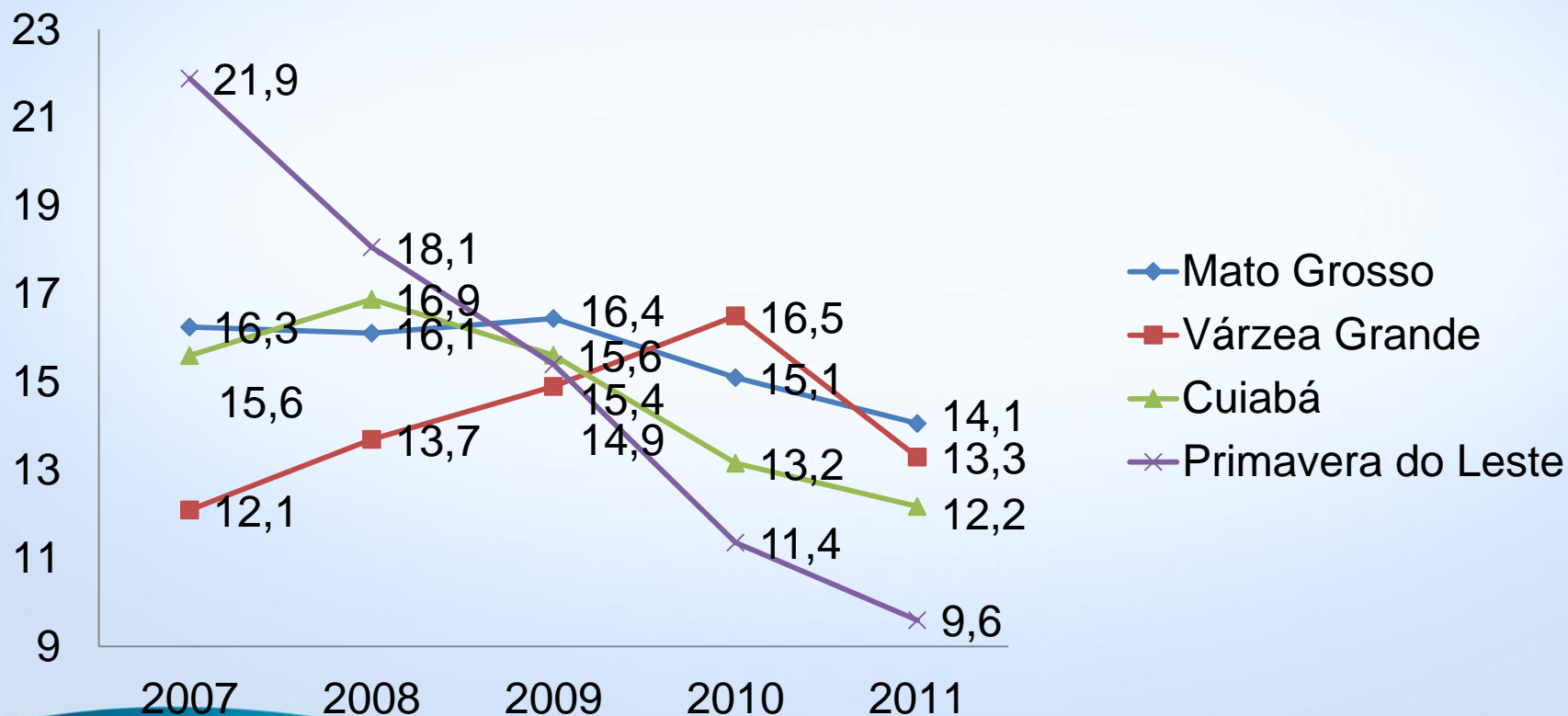
- Doenças do aparelho circulatório
- Por causas externas
- Neoplasias (tumores)
- Doenças infecciosas e parasitárias
- Mortalidade infantil
- Outras causas



Fonte: IBGE/Reg. Civil, Min Saúde/Sala de situação

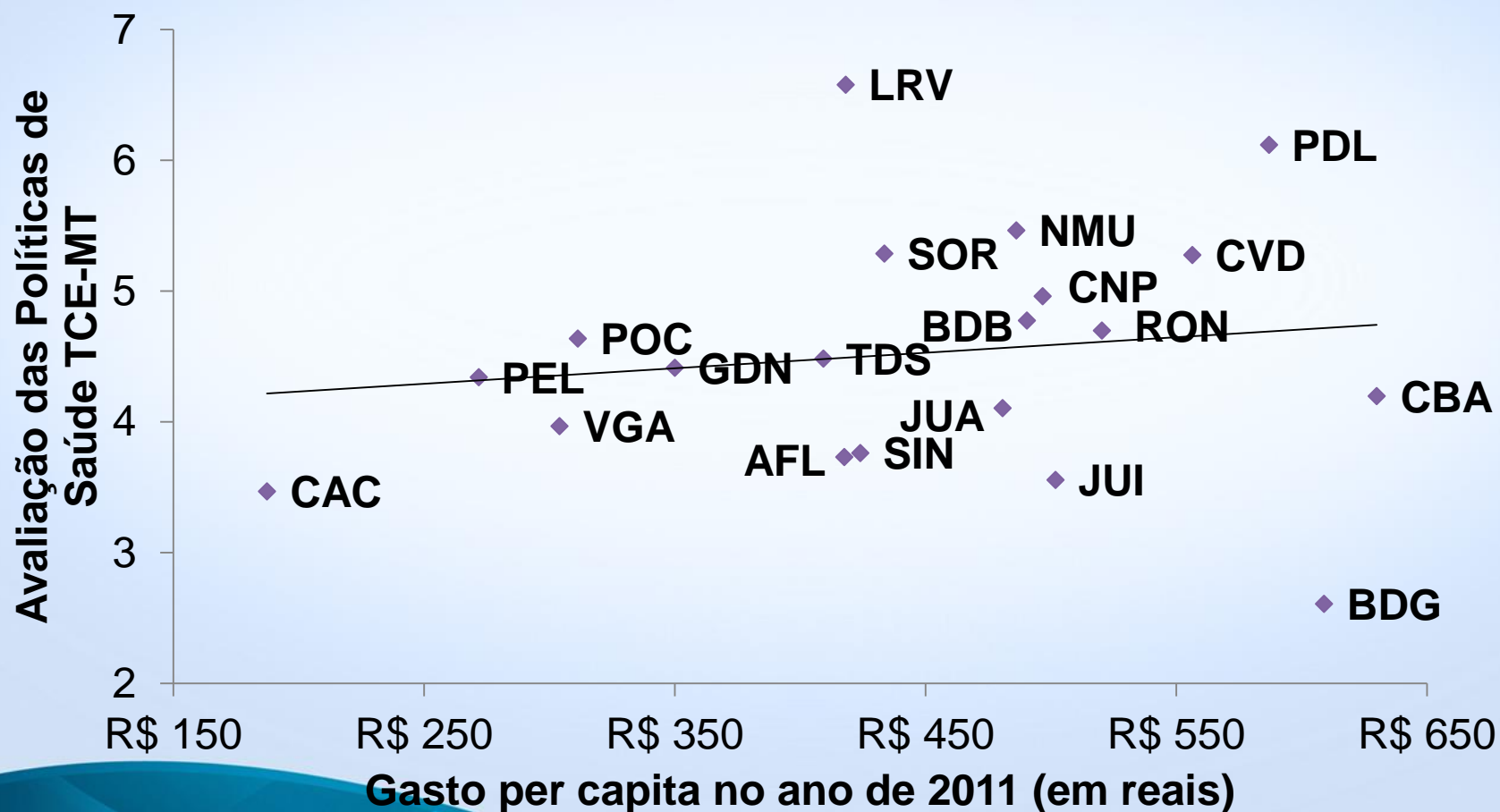
Mortalidade Infantil

Taxa de Mortalidade Infantil

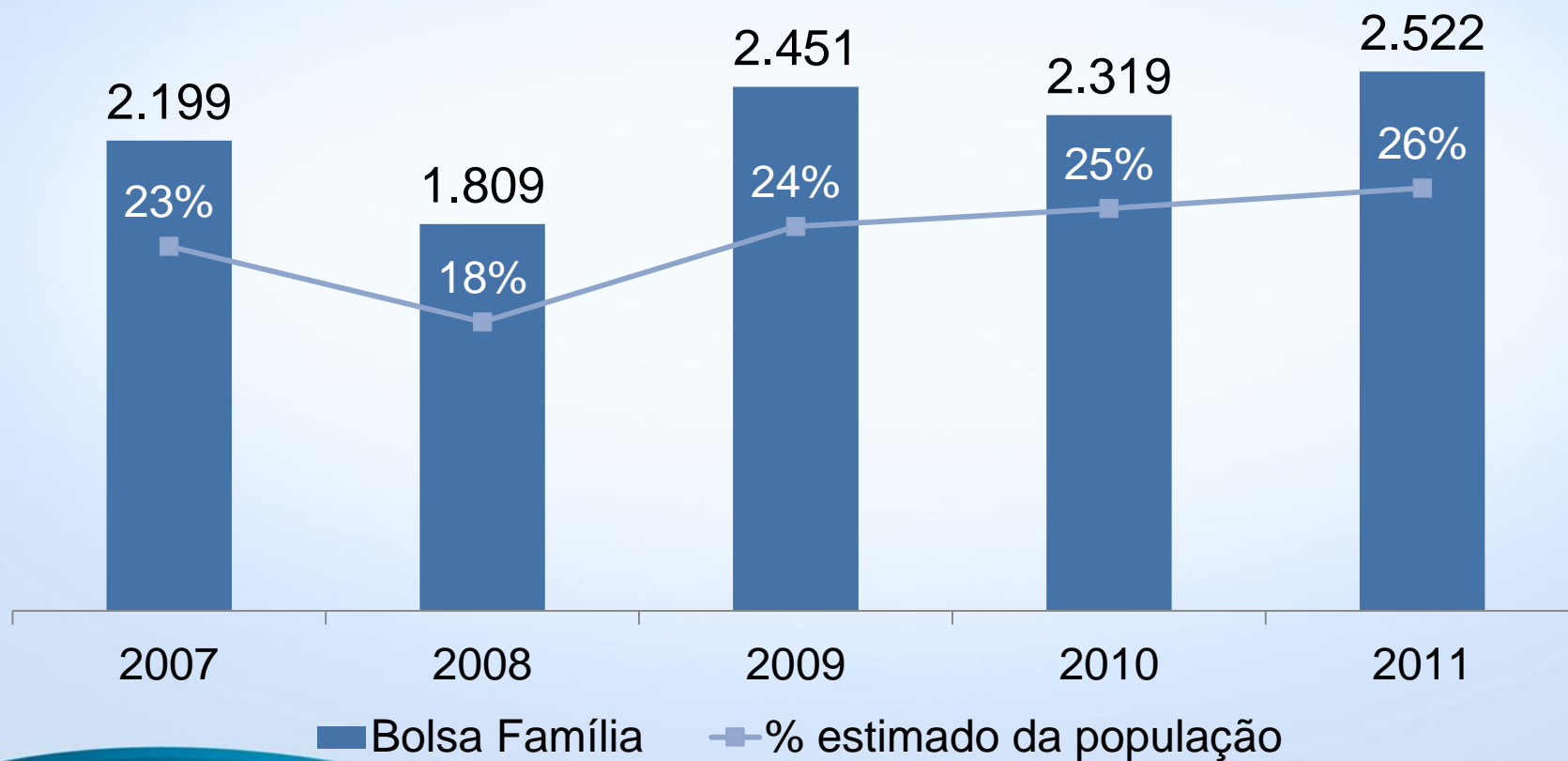


Fonte: DataSUS Min. Saúde (1.000 nv)

Eficiência dos Gastos em Saúde



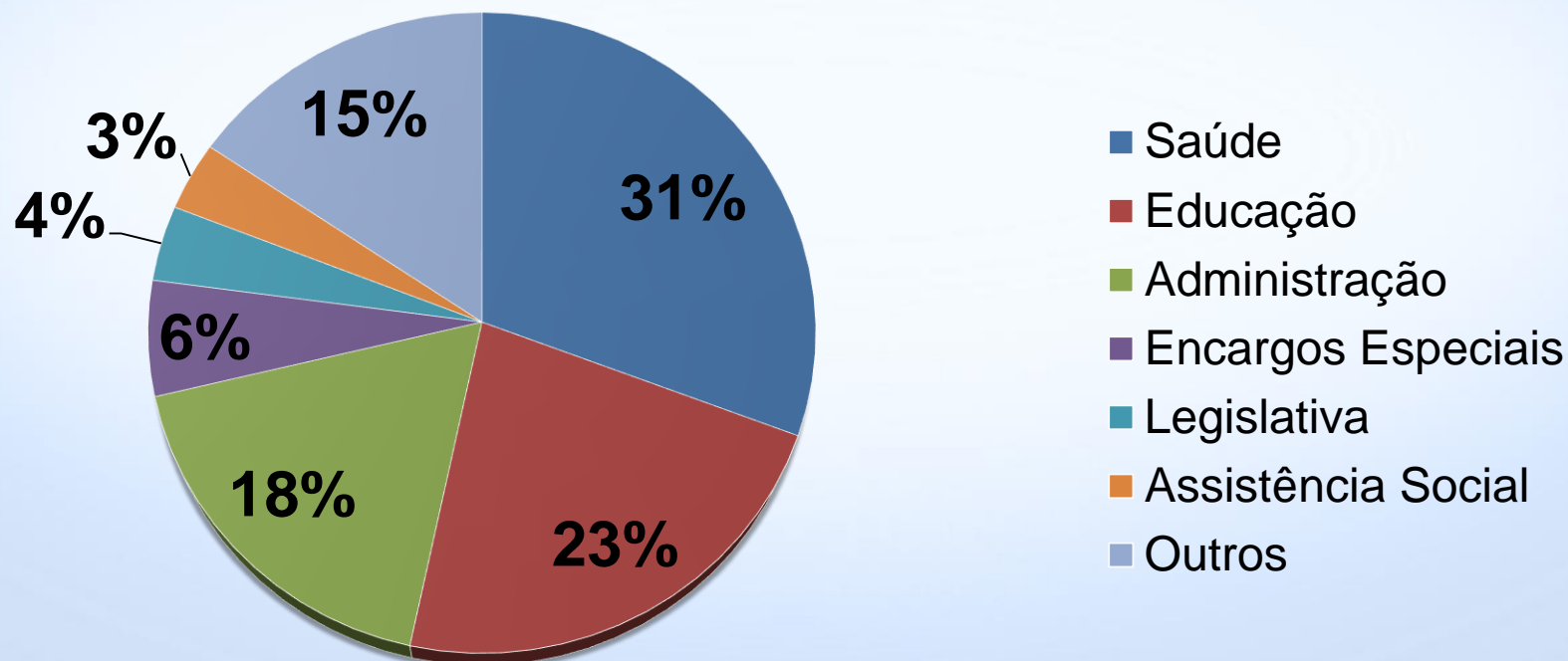
Famílias em situação de vulnerabilidade – Barra do Bugres



GESTÃO FINANCEIRA

Despesa por função de Alta Floresta

Despesa Total 2011 (R\$ 67 milhões)



Receita Própria 2011

Municípios	Receita Própria	% da total	Per capita
Cuiabá	299.559.431	29%	R\$ 538,49
Lucas de Rio Verde	23.138.660	20%	R\$ 486,41
Primavera do Leste	24.919.997	20%	R\$ 470,15
Nova Mutum	13.888.652	18%	R\$ 420,44
Cáceres	15.054.852	17%	R\$ 170,25
Barra do Bugres	5.587.432	10%	R\$ 173,88

Índice de Gestão Fiscal

Ranking IFGF		Município	IFGF
Nacional	Estadual		
25°	1°	Lucas do Rio Verde	0,8501
38°	2°	Sapezal	0,8340
86°	3°	Santa Rita do Trivelato	0,8055
88°	4°	Nova Mutum	0,8048
95°	5°	Sinop	0,8002
344°	14°	Rondonópolis	0,7395
4420°	131°	Cuiabá	0,3713

ACOMPANHAMENTO DO PLANO

Acompanhamento da execução do PPA

- O cumprimento das metas podem ser acompanhadas nas audiências públicas trimestrais de apresentação dos relatórios da Lei de Responsabilidade Fiscal
- Nesta audiência o executivo pode apresentar um relatório execução física-financeira junto com o relatório de Gestão Fiscal.

Acompanhamento da execução do PPA pelo Legislativo

- Conforme a Constituição Federal e Estadual é atribuição do Legislativo fiscalizar as Entidades Públicas:
 - Art. 46 A fiscalização contábil, financeira, orçamentária, **OPERACIONAL** e patrimonial do Estado e das entidades da Administração Pública direta e indireta, ... será exercida pela Assembleia Legislativa, mediante controle externo, e pelo sistema de controle interno de cada Poder.
 - Art. 47 O controle externo, a cargo da Assembleia Legislativa, é exercido com o auxílio do Tribunal de Contas do Estado.

Muito obrigado!

IRAPUAN NOCE

Assessor de Apoio às Unidades Gestoras

e-mail: irapuan@tce.mt.gov.br

Tel. (065) 3613-2909 Cel. 9610-3512