

# Programa de Desenvolvimento Institucional Integrado

# PDI



Tribunal de Contas  
Mato Grosso  
INSTRUMENTO DE CIDADANIA



Programa de Desenvolvimento  
Institucional Integrado

## Missão do TCE

**GARANTIR o CONTROLE EXTERNO** da  
gestão dos recursos públicos,  
mediante **ORIENTAÇÃO**,  
**FISCALIZAÇÃO** e **AVALIAÇÃO DE**  
**RESULTADOS**, visando à **QUALIDADE**  
**DOS SERVIÇOS**, em **BENEFÍCIO DA**  
**SOCIEDADE.**



Tribunal de Contas  
Mato Grosso  
INSTRUMENTO DE CIDADANIA

## Porquê do PDI

➤ O PDI foi **IDEALIZADO** pelo **PRESIDENTE JOSÉ CARLOS NOVELLI**, para **REFORÇAR** o **PAPEL ORIENTATIVO** do TCE e **CONTRIBUIR** para a **MELHORIA** dos **RESULTADOS** de **POLÍTICAS PÚBLICAS** nos municípios.



Tribunal de Contas  
Mato Grosso  
INSTRUMENTO DE CIDADANIA

## O que é PDI

O PDI que visa **TRANSFERIR** para **OS MUNICÍPIOS** a **EXPERIÊNCIA** adquirida pelo **TCE-MT** em relação a **ADMINISTRAÇÃO PÚBLICA GERENCIAL ORIENTADA PARA RESULTADOS** por meio do apoio à implantação do planejamento estratégico e disponibilização de ferramentas tecnológicas.



Tribunal de Contas  
Mato Grosso  
INSTRUMENTO DE CIDADANIA

# Objetivos do PDI

- **MELHORAR** a **EFICIÊNCIA** dos **SERVIÇOS PÚBLICOS**
- **FOMENTAR A IMPLANTAÇÃO** do modelo de **ADMINISTRAÇÃO PÚBLICA GERENCIAL**
- **INCENTIVAR** o **CIDADÃO** a se **INFORMAR** e **EXERCER** o **CONTROLE** sobre a **QUALIDADE** dos **GASTOS PÚBLICOS**.



## Projetos do PDI

O **PDI** está **ESTRUTURADO** em **5 PROJETOS**, que devem ser **IMPLANTADOS** de forma **INTEGRADA**:

**Projeto 1** – Apoio ao Planejamento Estratégico;

**Projeto 2** – Incentivo ao Acesso à Informação e à Consciência Cidadã;

**Projeto 3** – Orientação por meio da Educação a Distância;

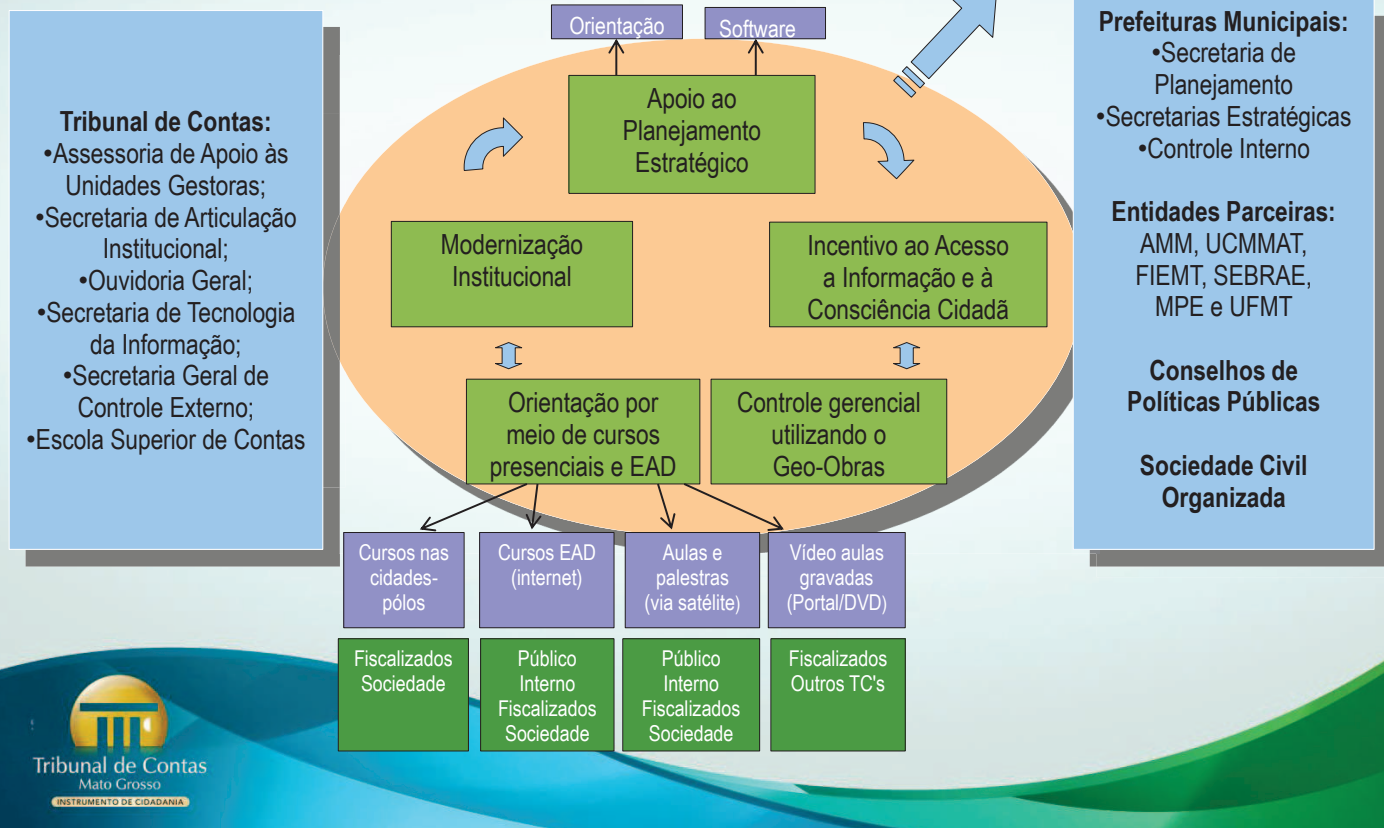
**Projeto 4** – Controle Gerencial utilizando o Geo-Obras;

**Projeto 5** – Modernização Institucional.



## Programa de Desenvolvimento Institucional Integrado - PDI

**Resultado:** melhoria da qualidade e da eficiência dos serviços públicos

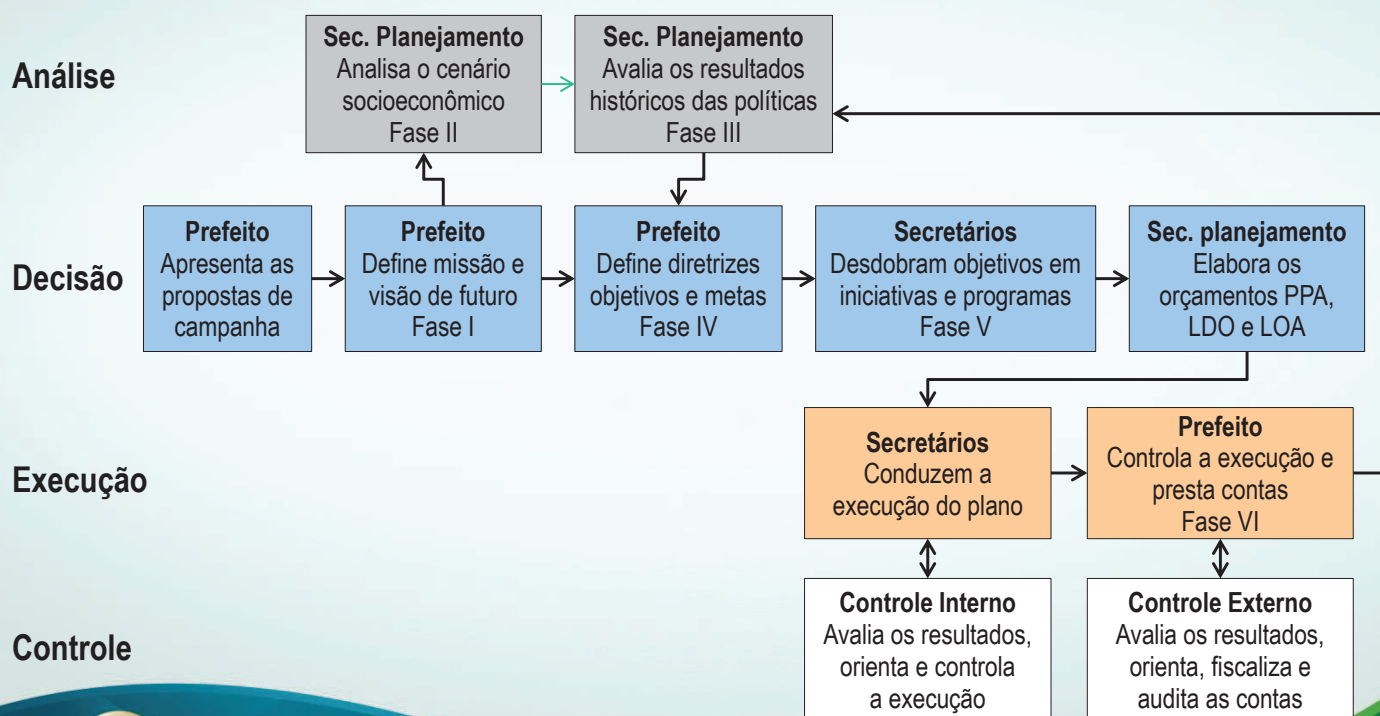


Programa de Desenvolvimento Institucional Integrado

## Projeto 1 - Apoio ao Planejamento Estratégico

**Objetivo – CONTRIBUIR** para a **MELHORIA** da **QUALIDADE** dos **SERVIÇOS PÚBLICOS** apoiando o **DESENVOLVIMENTO** das instituições, mediante **DISPONIBILIZAÇÃO** de **TÉCNICAS** e **FERRAMENTAS** de **GESTÃO ESTRATÉGICA** orientada para os **RESULTADOS** das **POLÍTICAS PÚBLICAS**.

## Processo proposto para o planejamento estratégico



## Projeto 3 - Orientação por meio de cursos presenciais e a distância

**Objetivo – AMPLIAR a FUNÇÃO PEDAGÓGICA e ORIENTADORA do TCE-MT mediante CAPACITAÇÃO dos agentes públicos para uma GESTÃO EFICAZ focada nos RESULTADOS e na LEGALIDADE, por meio da cursos presenciais e a distância (EAD).**

Com o **ENSINO A DISTÂNCIA** o TCE-MT espera **ATINGIR MAIS MUNICÍPIOS** e, conseqüentemente, um **PÚBLICO MAIOR**.

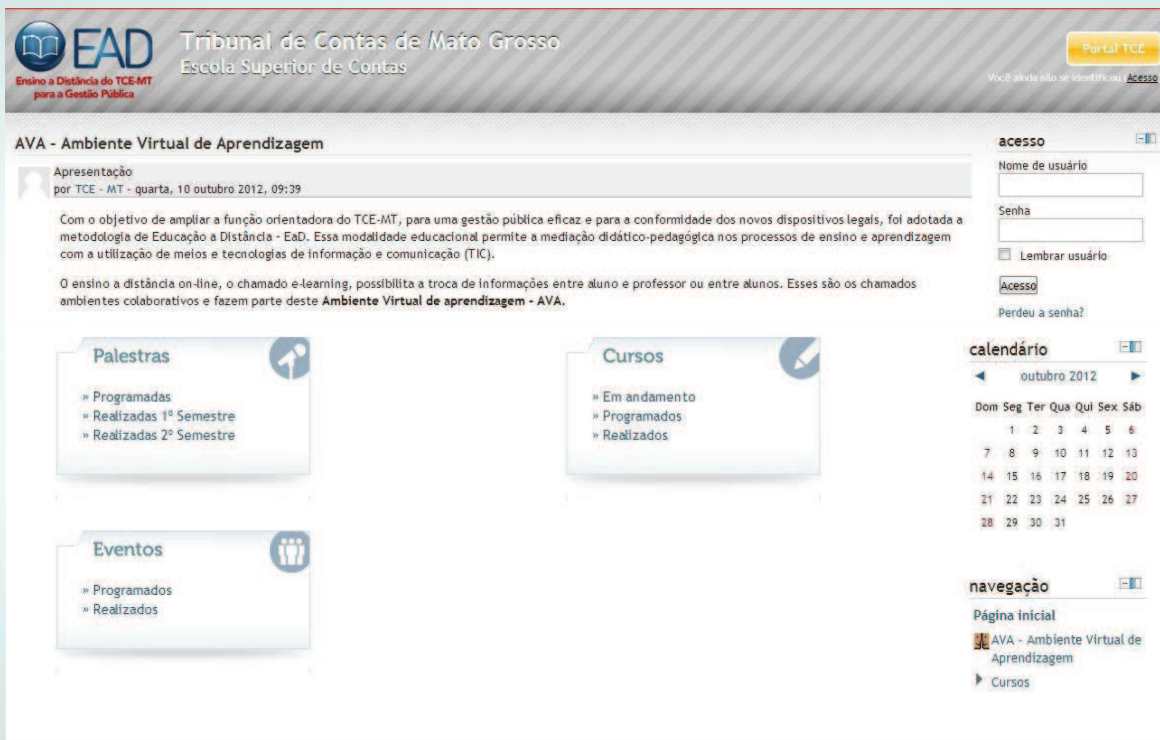


➤ **CONTEÚDO é DISSEMINADO VIA SATÉLITE PARA VÁRIOS MUNICÍPIOS**, de uma só vez, e ao mesmo tempo.

➤ **O RESULTADO é ECONOMIA de TEMPO e de DINHEIRO**

➤ Todo **MATERIAL PRODUZIDO** está **DISPONÍVEL NO SITE DO TCE**, na página do EAD ([www.ead.tce.mt.gov.br](http://www.ead.tce.mt.gov.br)).

➤ **PALESTRAS, APRESENTAÇÕES e VÍDEOAULA** podem ser **ACESSADOS** a **QUALQUER MOMENTO** no ambiente do EAD.





## Projeto 4 - Controle Gerencial utilizando o Geo-Obras

**Objetivo – DESENVOLVER** mecanismos para **UTILIZAÇÃO DO SISTEMA GEO-OBRAS** pelos **FISCALIZADOS**, como **INSTRUMENTO** de **CONTROLE** gerencial das **OBRAS PÚBLICAS**.

➤ A ideia do TCE é que o **GESTORES** de **INFRAESTRUTURA** e o **CONTROLADORES INTERNOS** usem os relatórios do Geo-Obras para controlar e gerenciar o andamento das obras do município.



## Projeto 5 - Modernização Institucional

**Objetivo – APRIMORAR** e **INTEGRAR** os sistemas de informação do TCE-MT, possibilitando que os mecanismos de **COMUNICAÇÃO, TROCA DE INFORMAÇÃO** e **DOCUMENTOS** com os **FISCALIZADOS**, e os **PROCESSOS DE TRABALHO** sejam **REALIZADOS** completamente por meio de **TECNOLOGIA DIGITAL**.



### Sistemas envolvidos

- Malote Digital,
- Plenário Virtual,
- Novo ementário,
- Diário Oficial de Contas Eletrônico,
- Portal Transparência,
- APLIC módulo fiscalizados,
- Módulo PUSH do Contral-P



## Resultados Esperados do PDI

- **Crescimento maior** de todos os municípios;
- Melhoria da **qualidade do serviço público** prestado ao cidadão;
- Mudança da cultura do gestor, para **administração pública orientada para resultados**;
- **Fortalecimento** do controle interno;
- Ampliação dos mecanismos de **transparência ativa e passiva** das Unidades Gestoras;
- **Maior envolvimento** da sociedade no controle social.



Tribunal de Contas  
Mato Grosso  
INSTRUMENTO DE CIDADANIA

## Muito obrigado!

**IRAPUAN NOCE**

Assessor de Apoio às Unidades Gestoras

e-mail: [irapuan@tce.mt.gov.br](mailto:irapuan@tce.mt.gov.br)

Tel. (065) 3613-2909



Tribunal de Contas  
Mato Grosso  
INSTRUMENTO DE CIDADANIA