

Programa de Desenvolvimento Institucional Integrado



Tribunal de Contas
Mato Grosso
INSTRUMENTO DE CIDADANIA



Missão do TCE

GARANTIR o CONTROLE EXTERNO
da gestão dos recursos públicos,
mediante **ORIENTAÇÃO**,
FISCALIZAÇÃO e **AVALIAÇÃO DE**
RESULTADOS, visando à **QUALIDADE**
DOS SERVIÇOS, em **BENEFÍCIO DA**
SOCIEDADE.



Tribunal de Contas
Mato Grosso
INSTRUMENTO DE CIDADANIA

Porquê do PDI

➤ O PDI foi **IDEALIZADO** pelo **PRESIDENTE JOSÉ CARLOS NOVELLI**, para **REFORÇAR** o **PAPEL ORIENTATIVO** do TCE e **CONTRIBUIR** para a **MELHORIA** dos **RESULTADOS** de **POLÍTICAS PÚBLICAS** nos municípios.



Tribunal de Contas
Mato Grosso
INSTRUMENTO DE CIDADANIA

O que é PDI

O PDI que visa **TRANSFERIR** para **OS MUNICÍPIOS** a **EXPERIÊNCIA** adquirida pelo **TCE-MT** em relação a **ADMINISTRAÇÃO PÚBLICA GERENCIAL ORIENTADA PARA RESULTADOS** por meio do apoio à implantação do planejamento estratégico e disponibilização de ferramentas tecnológicas.



Tribunal de Contas
Mato Grosso
INSTRUMENTO DE CIDADANIA

Objetivos do PDI

- **MELHORAR a EFICIÊNCIA dos SERVIÇOS PÚBLICOS**
- **FOMENTAR A IMPLANTAÇÃO do modelo de ADMINISTRAÇÃO PÚBLICA GERENCIAL**
- **INCENTIVAR o CIDADÃO a se INFORMAR e EXERCER o CONTROLE sobre a QUALIDADE dos GASTOS PÚBLICOS.**



Projetos do PDI

O PDI está **ESTRUTURADO** em **5 PROJETOS**, que devem ser **IMPLANTADOS** de forma **INTEGRADA**:

Projeto 1 – Apoio ao Planejamento Estratégico;

Projeto 2 – Incentivo ao Acesso à Informação e à Consciência Cidadã;

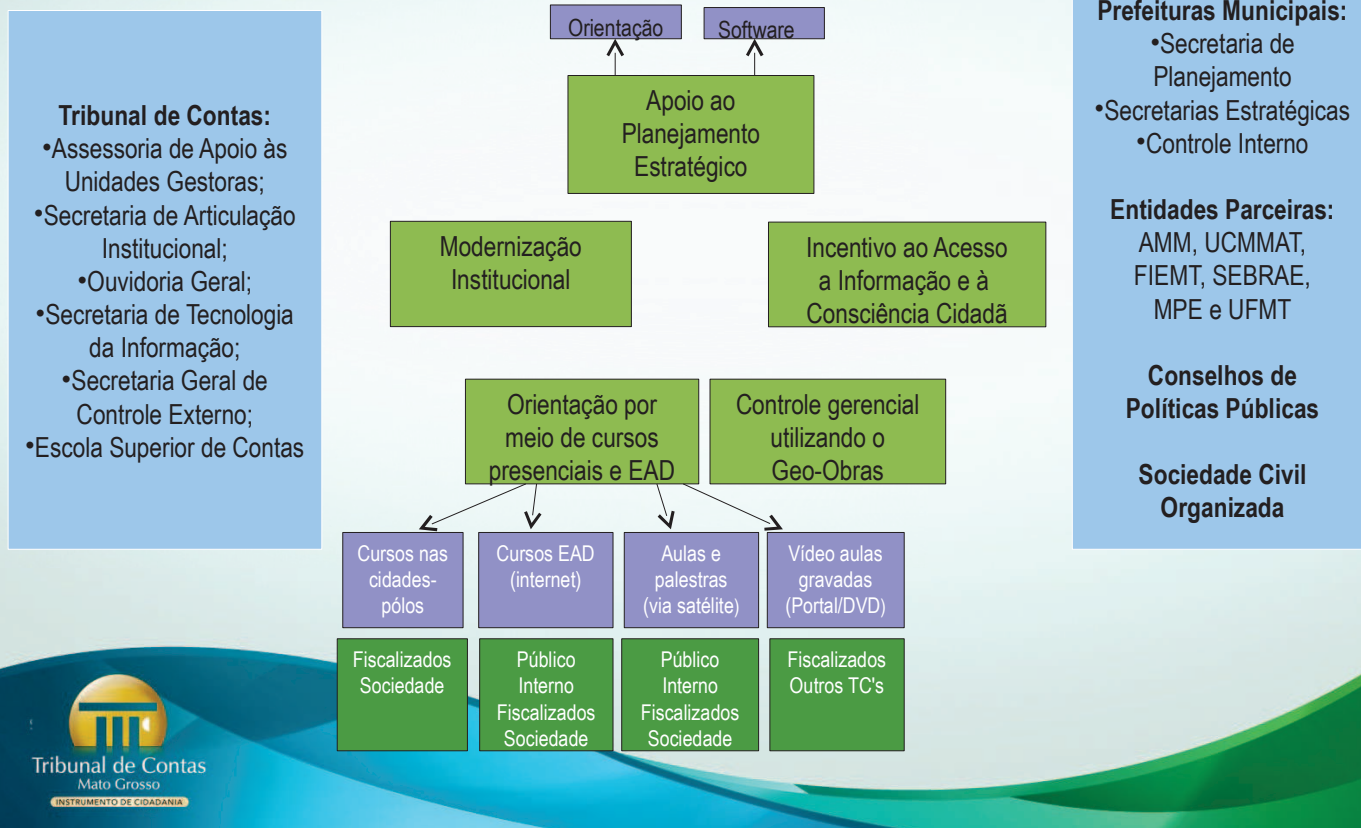
Projeto 3 – Orientação por meio da Educação a Distância;

Projeto 4 – Controle Gerencial utilizando o Geo-Obras;

Projeto 5 – Modernização Institucional.

Programa de Desenvolvimento Institucional Integrado - PDI

Resultado: melhoria da qualidade e da eficiência dos serviços públicos

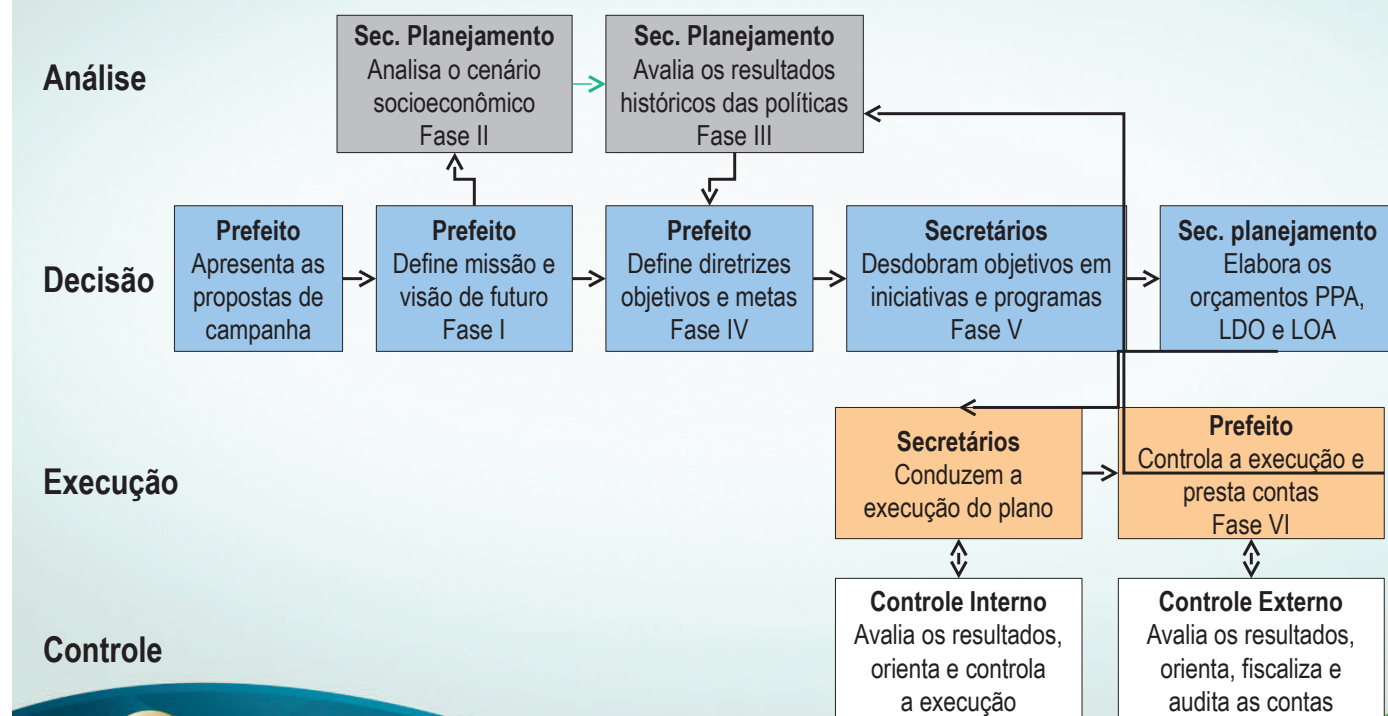


Projeto 1 - Apoio ao Planejamento Estratégico

Objetivo – CONTRIBUIR para a **MELHORIA** da **QUALIDADE** dos **SERVIÇOS PÚBLICOS** apoiando o **DESENVOLVIMENTO** das instituições, mediante **DISPONIBILIZAÇÃO** de **TÉCNICAS** e **FERRAMENTAS** de **GESTÃO ESTRATÉGICA** orientada para os **RESULTADOS** das **POLÍTICAS PÚBLICAS**.



processo proposto para o planejamento estratégico



Projeto 3 - Orientação por meio de cursos presenciais e a distância

Objetivo – AMPLIAR a FUNÇÃO PEDAGÓGICA e ORIENTADORA do TCE-MT mediante CAPACITAÇÃO dos agentes públicos para uma GESTÃO EFICAZ focada nos RESULTADOS e na LEGALIDADE, por meio da cursos presenciais e a distância (EAD).

Com o **ENSINO A DISTÂNCIA** o TCE-MT espera **ATINGIR MAIS MUNICÍPIOS** e, consequentemente, um **PÚBLICO MAIOR**.

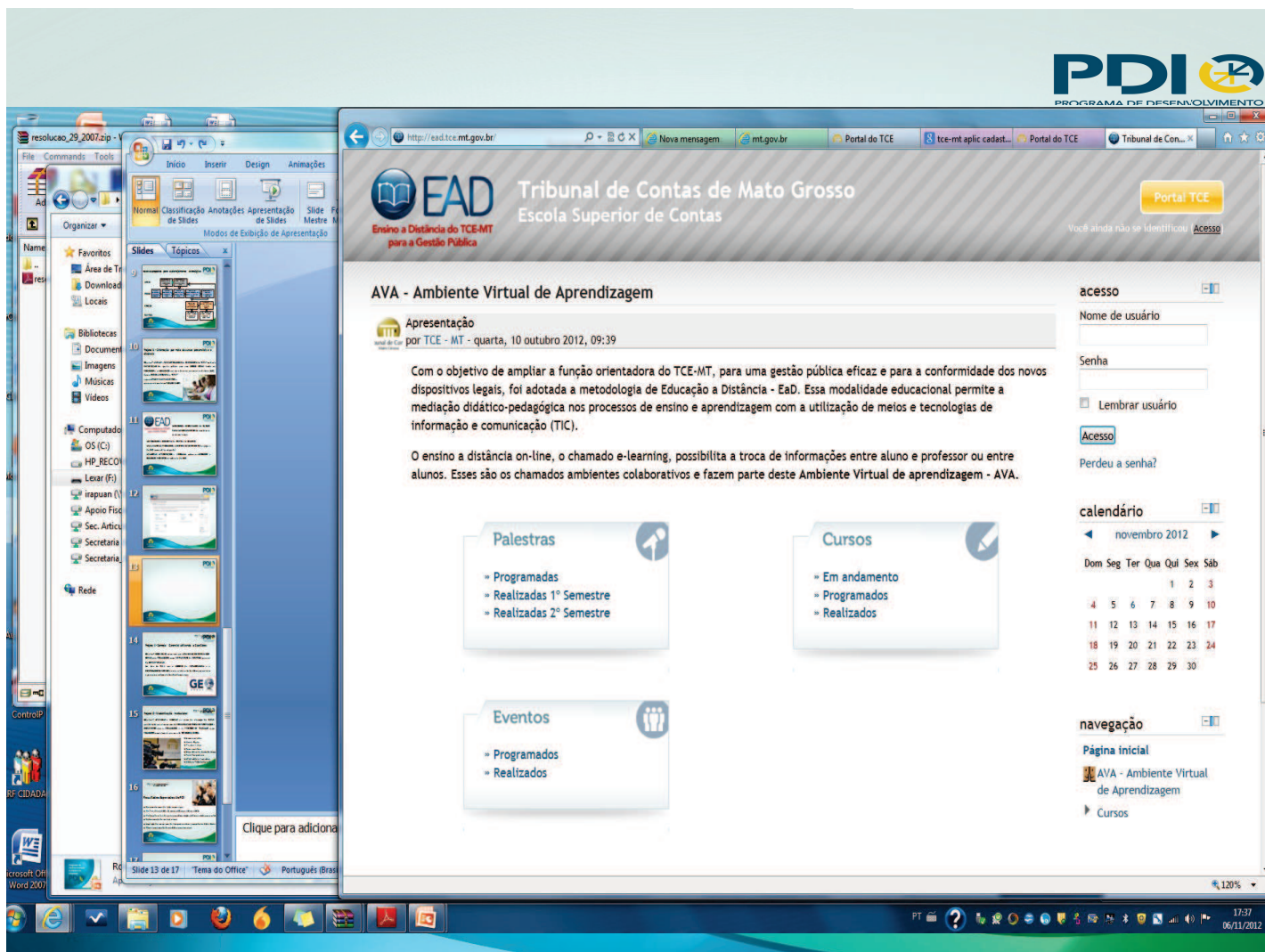


➤ **CONTEÚDO** é **DISSEMINADO VIA SATÉLITE**
PARA VÁRIOS MUNICÍPIOS, de uma só vez, e
ao mesmo tempo.

➤ O **RESULTADO** é **ECONOMIA** de **TEMPO** e de **DINHEIRO**

➤ Todo **MATERIAL PRODUZIDO** está **DISPONÍVEL NO SITE DO TCE**, na
página do EAD (www.ead.tce.mt.gov.br).

➤ **PALESTRAS, APRESENTAÇÕES e VÍDEOAULA** podem ser **ACESSADOS** a
QUALQUER MOMENTO no ambiente do **EAD**.



PDI
PROGRAMA DE DESENVOLVIMENTO
INSTITUCIONAL INTEGRADO

EAD
Ensino a Distância do TCE-MT
para a Gestão Pública

Tribunal de Contas de Mato Grosso
Escola Superior de Contas

AVA - Ambiente Virtual de Aprendizagem

Apresentação
por TCE - MT - quarta, 10 outubro 2012, 09:39

Com o objetivo de ampliar a função orientadora do TCE-MT, para uma gestão pública eficaz e para a conformidade dos novos dispositivos legais, foi adotada a metodologia de Educação a Distância - EaD. Essa modalidade educacional permite a mediação didático-pedagógica nos processos de ensino e aprendizagem com a utilização de meios e tecnologias de informação e comunicação (TIC).

O ensino a distância on-line, o chamado e-learning, possibilita a troca de informações entre aluno e professor ou entre alunos. Esses são os chamados ambientes colaborativos e fazem parte deste Ambiente Virtual de aprendizagem - AVA.

acesso

Nome de usuário
Senha
☐ Lembrar usuário
[Acesso](#)
[Perdeu a senha?](#)

calendário
novembro 2012

Dom	Seg	Ter	Qua	Qui	Sex	Sáb
				1	2	3
4	5	6	7	8	9	10
11	12	13	14	15	16	17
18	19	20	21	22	23	24
25	26	27	28	29	30	

navegação

[Página inicial](#)
[AVA - Ambiente Virtual de Aprendizagem](#)
[Cursos](#)

Paletas

- Programadas
- Realizadas 1º Semestre
- Realizadas 2º Semestre

Cursos

- Em andamento
- Programados
- Realizados

Eventos

- Programados
- Realizados

Projeto 4 - Controle Gerencial utilizando o Geo-Obras

Objetivo – DESENVOLVER mecanismos para **UTILIZAÇÃO DO SISTEMA GEO-OBRAS** pelos **FISCALIZADOS**, como **INSTRUMENTO** de **CONTROLE** gerencial das **OBRAS PÚBLICAS**.

➤ A ideia do TCE é que o **GESTORES** de **INFRAESTRUTURA** e o **CONTROLADORES INTERNOS** usem os relatórios do Geo-Obras para controlar e gerenciar o andamento das obras do município.



Projeto 5 - Modernização Institucional

Objetivo – APRIMORAR e **INTEGRAR** os sistemas de informação do TCE-MT, possibilitando que os mecanismos de **COMUNICAÇÃO, TROCA DE INFORMAÇÃO** e **DOCUMENTOS** com os **FISCALIZADOS**, e os **PROCESSOS DE TRABALHO** sejam **REALIZADOS** completamente por meio de **TECNOLOGIA DIGITAL**.



Sistemas envolvidos

- Malote Digital,
- Plenário Virtual,
- Novo ementário,
- Diário Oficial de Contas Eletrônico,
- Portal Transparência,
- APLIC módulo fiscalizados,
- Módulo PUSH do Contral-P

Resultados Esperados do PDI



- **Crescimento maior** de todos os municípios;
- Melhoria da **qualidade do serviço público** prestado ao cidadão;
- Mudança da cultura do gestor, para **administração pública orientada para resultados**;
- **Fortalecimento** do controle interno;
- Ampliação dos mecanismos de **transparência ativa e passiva** das Unidades Gestoras;
- **Maior envolvimento** da sociedade no controle social.



Muito obrigado!

IRAPUAN NOCE

Assessor de Apoio às Unidades Gestoras

e-mail: irapuan@tce.mt.gov.br

Tel. (065) 3613-2909

