

# Plano de Desenvolvimento Institucional Integrado - PDI



Tribunal de Contas  
Mato Grosso  
INSTRUMENTO DE CIDADANIA



Plano de Desenvolvimento  
Institucional Integrado

## Missão do TCE

**GARANTIR o CONTROLE EXTERNO**  
da gestão dos recursos públicos,  
mediante **ORIENTAÇÃO,**  
**FISCALIZAÇÃO e AVALIAÇÃO DE**  
**RESULTADOS,** visando à **QUALIDADE**  
dos serviços, em **BENEFÍCIO DA**  
**SOCIEDADE.**



Tribunal de Contas  
Mato Grosso  
INSTRUMENTO DE CIDADANIA

## Porquê do PDI

➤ O PDI foi **IDEALIZADO** pelo **PRESIDENTE JOSÉ CARLOS NOVELLI**, para **REFORÇAR** o **PAPEL ORIENTATIVO** do TCE e **CONTRIBUIR** para a **MELHORIA** dos **RESULTADOS** de **POLÍTICAS PÚBLICAS** nos municípios.



Tribunal de Contas  
Mato Grosso  
INSTRUMENTO DE CIDADANIA

## O que é PDI

Programa de Desenvolvimento Institucional Integrado que visa **TRANSFERIR** para **OS MUNICÍPIOS** a **EXPERIÊNCIA** adquirida pelo **TCE** em relação a **ADMINISTRAÇÃO GERENCIAL** e a **IMPLANTAÇÃO** do **PLANEJAMENTO ESTRATÉGICO**, com disponibilização de **FERRAMENTAS TECNOLÓGICAS**.



Tribunal de Contas  
Mato Grosso  
INSTRUMENTO DE CIDADANIA

## Objetivo do PDI

- **MELHORAR** a **EFICIÊNCIA** dos **SERVIÇOS PÚBLICOS**
- **FOMENTAR A IMPLANTAÇÃO** do modelo de **ADMINISTRAÇÃO PÚBLICA GERENCIAL**
- **INCENTIVAR** o **CIDADÃO** a se **INFORMAR** e **EXERCER** o **CONTROLE** sobre a **QUALIDADE** dos **GASTOS PÚBLICOS**.



Tribunal de Contas  
Mato Grosso  
INSTRUMENTO DE CIDADANIA

## Projetos do PDI

O **PDI** está **ESTRUTURADO** em **5 PROJETOS**, que devem ser **IMPLANTADOS** de forma **INTEGRADA**:

**Projeto 1** – Apoio ao Planejamento Estratégico;

**Projeto 2** – Incentivo ao Acesso à Informação e à Consciência Cidadã;

**Projeto 3** – Orientação por meio da Educação a Distância;

**Projeto 4** – Controle Gerencial utilizando o Geo-Obras;

**Projeto 5** – Modernização Institucional.

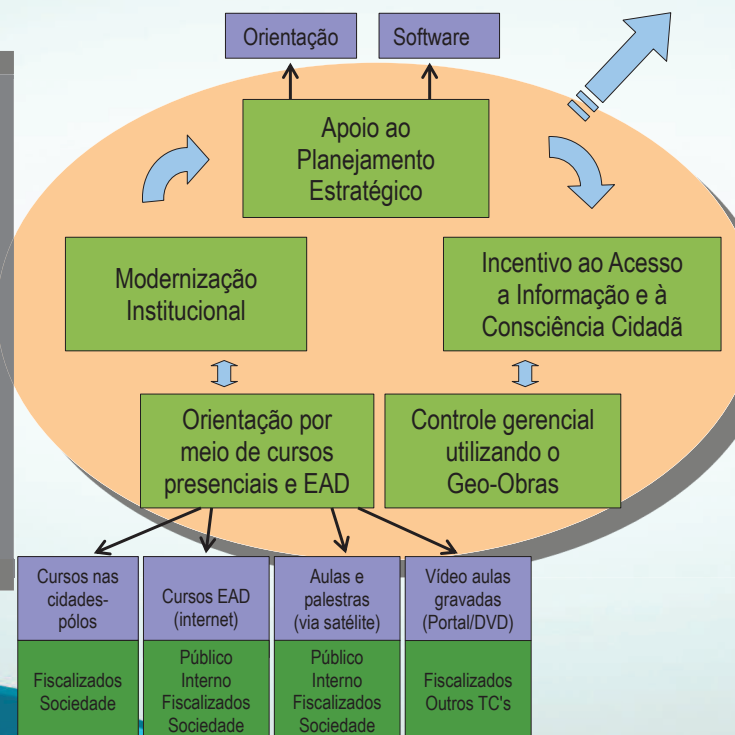


## Programa de Desenvolvimento Institucional Integrado - PDI

**Resultado:** melhoria da qualidade e da eficiência dos serviços públicos

**Tribunal de Contas:**

- Assessoria de Apoio às Unidades Gestoras;
- Secretaria de Articulação Institucional;
- Secretaria Geral de Controle Externo;
- Secretaria de Tecnologia da Informação;
- Escola Superior de Contas



**Prefeituras Municipais:**

- Secretaria de Planejamento
- Secretarias Estratégicas
- Controle Interno

**Entidades Parceiras:**

- AMM, UCMMAT, FIEMT, SEBRAE e MPE

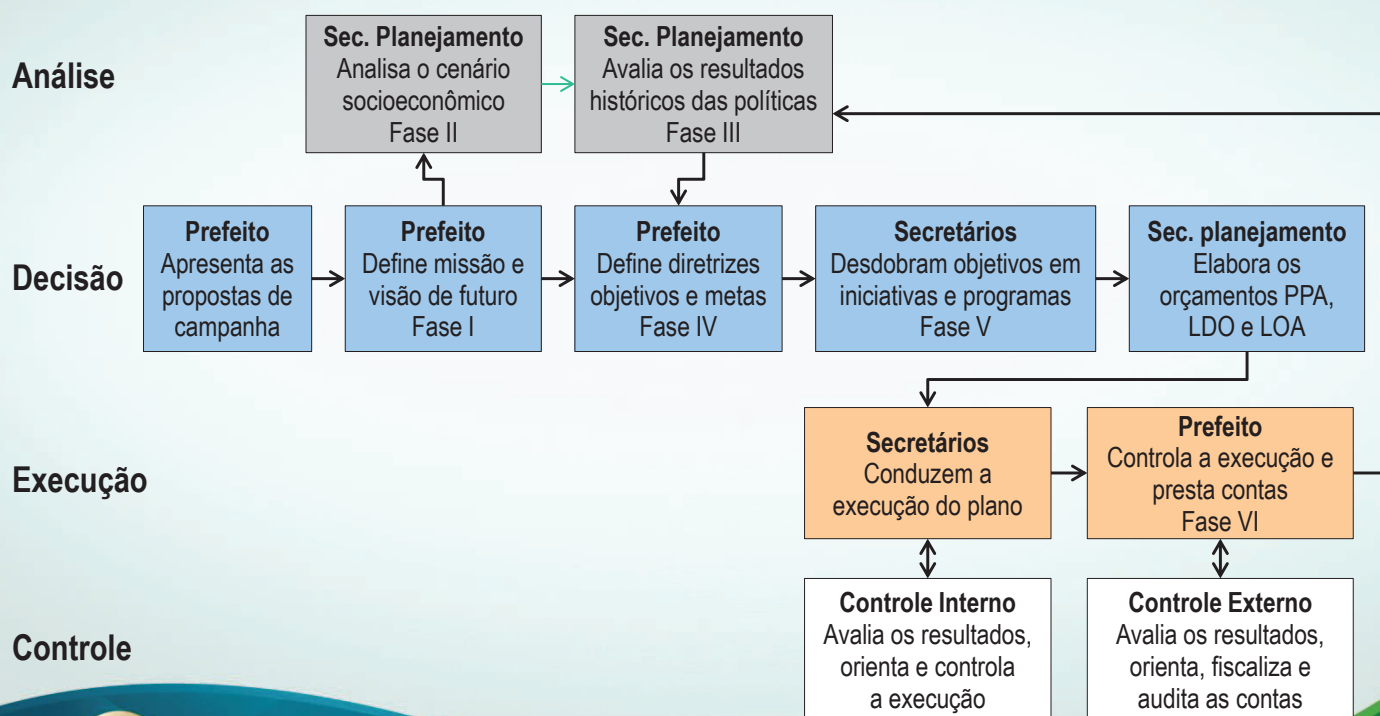
**Conselhos de Políticas Públicas**

**Sociedade Civil Organizada**

### Projeto 1 - Apoio ao Planejamento Estratégico

**Objetivo – CONTRIBUIR** para a **MELHORIA** da **QUALIDADE** dos **SERVIÇOS PÚBLICOS** apoiando o **DESENVOLVIMENTO** das instituições, mediante **DISPONIBILIZAÇÃO** de **TÉCNICAS** e **FERRAMENTAS** de **GESTÃO ESTRATÉGICA** orientada para os **RESULTADOS** das **POLÍTICAS PÚBLICAS**.

## Processo de gestão da estratégia



## Projeto 3 - Orientação por meio da Educação a Distância

**Objetivo – AMPLIAR a FUNÇÃO PEDAGÓGICO e ORIENTADOR do TCE-MT mediante CAPACITAÇÃO dos agentes públicos para uma GESTÃO EFICAZ e para a CONFORMIDADE dos NOVOS DISPOSITIVOS LEGAIS, incorporando a metodologia de EDUCAÇÃO A DISTÂNCIA - EAD.**

Com o **ENSINO A DISTÂNCIA** o TCE-MT espera **ATINGIR MAIS MUNICÍPIOS** é, conseqüentemente, **MAIS PÚBLICO**.

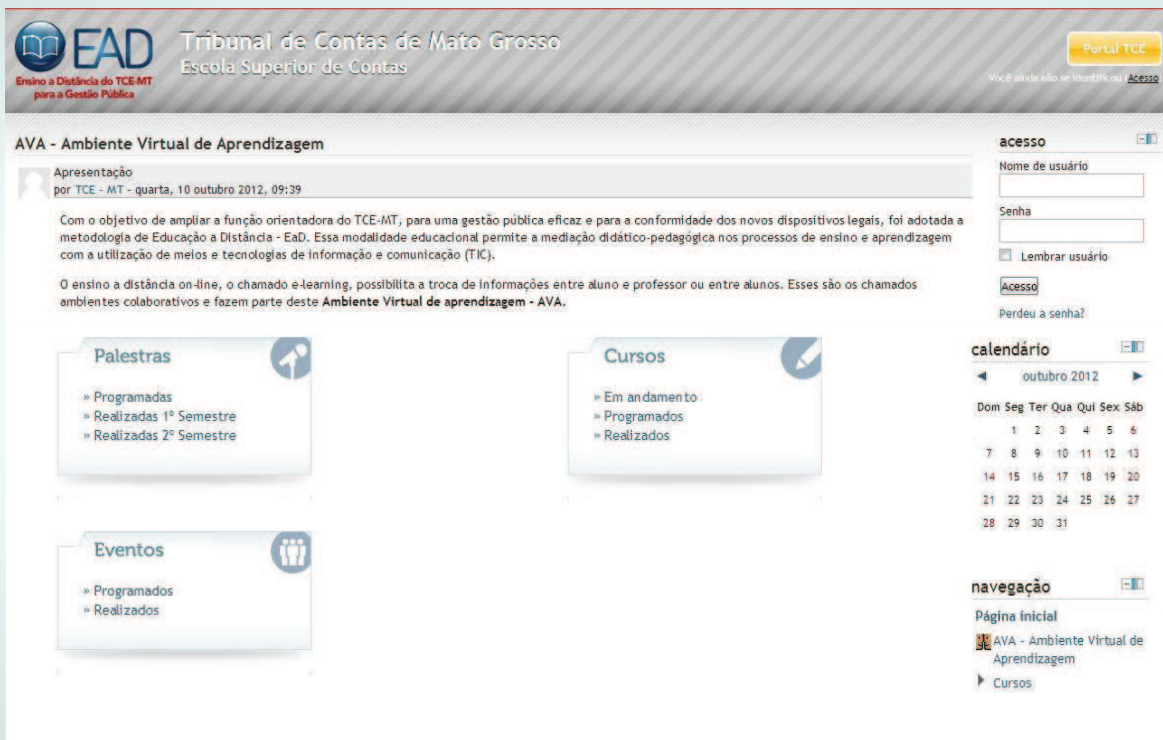


➤ **CONTEÚDO** é **DISSEMINADO VIA SATÉLITE**  
**PARA VÁRIOS MUNICÍPIOS**, de uma só vez, e ao  
mesmo tempo.

➤ O **RESULTADO** é **ECONOMIA** de **TEMPO** e de **DINHEIRO**

➤ Todo **MATERIAL PRODUZIDO** está **DISPONÍVEL NO SITE DO TCE**, na página do  
EAD ([www.ead.tce.mt.gov.br](http://www.ead.tce.mt.gov.br)).

➤ **PALESTRAS**, **APRESENTAÇÕES** e **VÍDEOAULA** podem ser **ACESSADOS** a  
**QUALQUER MOMENTO** no ambiente do EAD.



The screenshot shows the EAD (Ensino a Distância) website interface. At the top, there is a header with the EAD logo and the text "Tribunal de Contas de Mato Grosso Escola Superior de Contas". To the right, there is a "Portal TCE" button and a login link "Você ainda não se cadastrou? Acesso".

The main content area is titled "AVA - Ambiente Virtual de Aprendizagem". It includes a "Apresentação" section with a date and time, followed by a paragraph about the EAD methodology. Below this, there are three main sections: "Palestras" (Programadas, Realizadas 1º Semestre, Realizadas 2º Semestre), "Cursos" (Em andamento, Programados, Realizados), and "Eventos" (Programados, Realizados).

On the right side, there is a sidebar with an "acesso" section containing fields for "Nome de usuário" and "Senha", a "Lembrar usuário" checkbox, and buttons for "Acesso" and "Perdeu a senha?". Below this is a "calendário" section showing the month of "outubro 2012" with a calendar grid. At the bottom of the sidebar is a "navegação" section with links for "Página inicial", "AVA - Ambiente Virtual de Aprendizagem", and "Cursos".



**EAD** Ensino a Distância do TCE-MT para a Gestão Pública

**Tribunal de Contas de Mato Grosso**  
Escola Superior de Contas

Portal TCE

Você ainda não se identificou? [Acesso](#)

Página inicial ▶ Cursos ▶ Eventos ▶ Programados

Buscar cursos:

Categorias de Cursos: Eventos / Programados

**1º EVENTO Consciência Cidadã - 23/10/2012 - SORRISO/MT**



**PROGRAMA DE DESENVOLVIMENTO INSTITUCIONAL INTEGRADO - PDI**  
**Projeto de Incentivo ao Acesso à Informação e à Consciência Cidadã**

**Data:** 23/10/2012 - Terça-Feira  
**Horário:** 7h30 às 12h  
**Local:** Centro Cultural de Sorriso Flor da Soja  
Av. Tancredo Neves, 543 - Centro - Park Shopping

Buscar cursos:

**navegação**

Página inicial

AVA - Ambiente Virtual de Aprendizagem

Cursos

Eventos

Programados

- 1º EVENTO Consciência Cidadã - 23/10/2012 - SORRIS...

Realizados

## Projeto 4 - Controle Gerencial utilizando o Geo-Obras

**Objetivo – DESENVOLVER** mecanismos para **UTILIZAÇÃO DO SISTEMA GEO-OBRAS** pelos **FISCALIZADOS**, como **INSTRUMENTO** de **CONTROLE** gerencial das **OBRAS PÚBLICAS**.

➤ A ideia do TCE é **ENVIAR RELATÓRIOS** mensais a **CONTROLADORES INTERNOS** e ao **GESTOR** de **INFRAESTRUTURA** de cada município, apresentando a **SITUAÇÃO** das **OBRAS INFORMADAS AO TCE**, para que, se for o caso, **FAÇAM CORREÇÕES** ou **ADEQUAÇÕES**.



## Projeto 5 - Modernização Institucional

**Objetivo – APRIMORAR e INTEGRAR os SISTEMAS DE INFORMAÇÃO do TCE-MT, POSSIBILITANDO que os MECANISMOS de COMUNICAÇÃO, TROCA DE INFORMAÇÃO e DOCUMENTOS com os FISCALIZADOS, e os PROCESSOS DE TRABALHO sejam REALIZADOS completamente por meio de TECNOLOGIA DIGITAL.**



### Sistemas envolvidos

- Malote Digital,
- Plenário Virtual,
- Novo ementário,
- Diário Oficial de Contas Eletrônico,
- Portal Transparência,
- APLIC módulo fiscalizados,
- Módulo PUSH do Contral-P

## Resultados Esperados do PDI

### Para o TCE

- Melhoria da **qualidade** da gestão pública;
- Melhoria das **contas públicas**;
- **Melhor aplicação** dos recursos públicos;
- Diminuição das **irregularidades**.





## Resultados Esperados do PDI

### Para os fiscalizados

- Fortalecimento do **Controle Interno**;
- **Capacitação** permanente;
- **Melhoria** dos resultados das **políticas públicas** do município;
- **Ampliação** dos mecanismos de **transparência** ativa e passiva das Unidades Gestores;
- **Agilização** dos **processos** com o **uso** de **ferramentas tecnológicas**, disponibilizadas **pelo TCE**;
- Cultura da **administração gerencial** orientada para **resultados** nas instituições públicas;
- **Diminuição** das **multas** e **glosas** aplicadas aos gestores.

Tribunal de Contas  
Mato Grosso  
INSTRUMENTO DE CIDADANIA

## Resultados Esperados do PDI

### Para a Sociedade

- Maior **participação** da **sociedade** nas **ações** de **Controle Social**;
- **Ampliar** o **acesso** aos **serviços públicos** de qualidade;
- Maior **acesso** as **informações públicas**
- **Democratização** das **decisões** do gestor.

Tribunal de Contas  
Mato Grosso  
INSTRUMENTO DE CIDADANIA



**Tribunal de Contas**  
Mato Grosso

INSTRUMENTO DE CIDADANIA

# Muito obrigada!

**IRAPUAN NOCE**

Assessor de Apoio às Unidades Gestoras

e-mail: [irapuan@tce.mt.gov.br](mailto:irapuan@tce.mt.gov.br)

Tel. (065) 3613-2909