

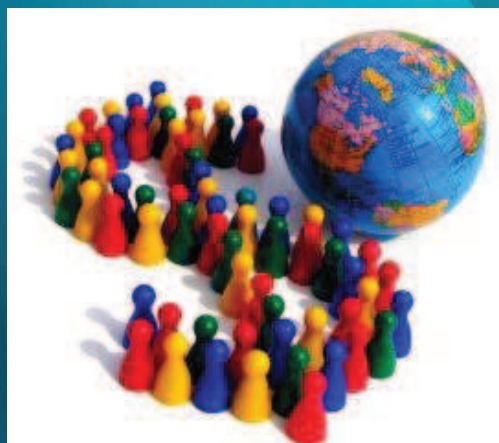
Conselhos de Políticas Públicas enquanto instrumentos de controle social e participação democrática

Cassyra L Vuolo
Secretária de Articulação
Institucional do TCE-MT



Sumário

1. A Construção da Democracia no Brasil
2. Controle Social: Fortalecimento da Cidadania
3. Conselhos e Processo Participativo
4. O que temos de novo
5. Reflexão Final



A Construção Democrática no Brasil

1



Tribunal de Contas
Mato Grosso
INSTRUMENTO DE CIDADANIA



A Construção Democrática
No Brasil

Cenário Político e Social

Após **24 ANOS DE DITADURA MILITAR**, onde sempre o candidato do Governo era um militar, foi indicado um civil para presidente, com **ELEIÇÕES INDIRETAS**. Ano: 1985.

Mesmo em estado ditatorial, milhões de brasileiros mobilizaram-se nas ruas, em torno do **MOVIMENTO DIRETAS JÁ!**

Após a eleição e morte de Tancredo Neves, o Estado Democrático de Direito foi mantido, com a posse de José Sarney e com a instalação da **ASSEMBLEIA NACIONAL CONSTITUINTE**.

A **POPULAÇÃO** brasileira exerceu **PAPEL FUNDAMENTAL** nesta transição.



Tribunal de Contas
Mato Grosso
INSTRUMENTO DE CIDADANIA

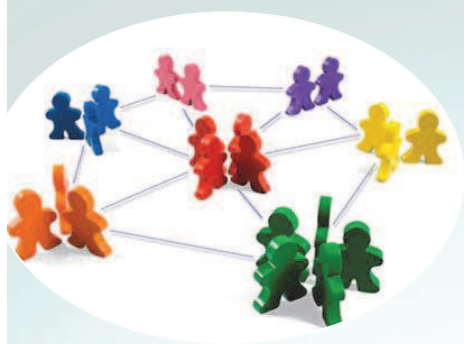
CONSTITUIÇÃO CIDADÃ CF 1988	EMENDA CONSTITUCIONAL 19/1998	LRF LEI 101/2000	LEI 131/2009	LEI 12.527/2011
Fortalece a cidadania. (direito e deveres)	Administração Burocrática. (Foco em processos)	Participação da sociedade no processo de elaboração do orçamento e no acompanhamento da aplicação dos recursos públicos. (transparência e clareza das informações)	Determina a disponibilização, em tempo real, de informações sobre a execução orçamentária e financeira dos órgãos públicos.	Lei de Acesso à Informação: obriga todos os órgãos públicos a oferecer informações relacionadas às suas atividades a qualquer pessoa que solicitar os dados.
Criação de instrumentos de controle social. (Conselhos Públicos)	Administração Gerencial (Foco em resultados)	Gestão fiscal responsável, responsabilização do gestor e participação da sociedade nas aplicações dos recursos públicos.	Todos os gestores públicos têm a obrigação de divulgar as despesas e receitas da administração em canal eletrônico (páginas oficiais)	Os gestores precisam disponibilizar no site todas as informações referentes a administração. A informação é a regra e o sigilo é exceção.
↓	↓	↓	↓	↓
CIDADANIA (PARTICIPAÇÃO POPULAR)	EFETIVIDADE (RESULTADO/ EFICÁCIA)	TRANSPARÊNCIA (EQUILÍBRIO FISCAL)	TRANSPARÊNCIA (ORGÃOS PÚBLICOS)	TRANSPARÊNCIA (ATIVA E PASSIVA DE TODOS OS ÓRGÃOS PÚBLICOS)



O **REARRANJO NAS ESTRUTURAS POLÍTICAS** e a entrada em cena de novos atores privilegiaram o **PODER LOCAL** e a **PARTICIPAÇÃO DA SOCIEDADE NO MUNICÍPIO**.

Nasce **UMA NOVA FORMA DE PARTICIPAÇÃO SOCIOPOLÍTICA**, que são os **CONSELHOS DE POLÍTICAS PÚBLICAS**: a sociedade se articulando com os agentes estatais.





Enquanto espaço de articulação da sociedade com os agentes estatais, os conselhos de políticas públicas estão centrados em **DOIS PILARES**:



1 – DEMOCRATIZAÇÃO
(ampliação da participação social)



2 – DESCENTRALIZAÇÃO
(das políticas sociais e fortalecimento do poder local)



“A **PARTICIPAÇÃO SOCIAL** constitui **MECANISMO EFICAZ DE CONTROLE** sobre as políticas públicas, garantindo que o funcionamento do sistema esteja sempre sob o **OLHO E O CRIVO** daqueles que, mais que governantes e burocratas, têm todo Interesse no seu sucesso”.

Celene Tonella

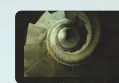


Controle Social: Fortalecimento da Cidadania

2

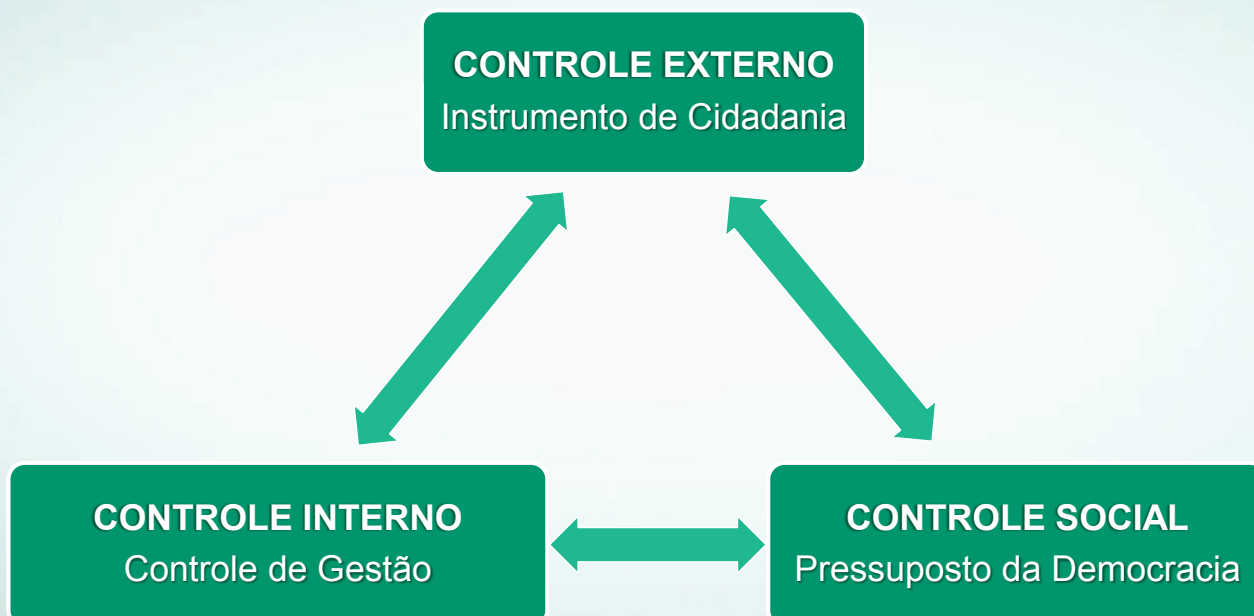


Tribunal de Contas
Mato Grosso
INSTRUMENTO DE CIDADANIA

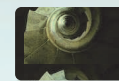


**Controle Social:
Fortalecimento da
Cidadania**

Círculo Virtuoso do Controle



Tribunal de Contas
Mato Grosso
INSTRUMENTO DE CIDADANIA

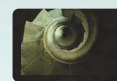


EXECUTIVO		LEGISLATIVO		JUDICIÁRIO
Controle sobre atos da própria administração		Controle sobre atos e agentes do Executivo		Controle sobre atos legais de qualquer dos Poderes
Controles Internos da Administração		Controles Externos da Administração		Controle Jurisdicional
Controle Interno Administrativo	Controle Interno Gerencial	Controle Político	Controle Técnico	Habeas Corpus Habeas Data Mandado de Injunção Mandado de Segurança Ação Popular Outros
Controle sobre os atos da entidade pela própria entidade	Controle sobre os atos da entidade por outra entidade	Controle sobre decisões políticas do Poder Executivo	Controle sobre atos de gestão dos recursos públicos	
Função administrativas clássicas	Controladorias, Auditorias-Gerais, Sistemas de Controles Internos	Legislativo	Tribunais de Contas, Comissões Orçamentárias e de Fiscalização	Tribunais e Juízes

Fonte: Adaptado de Bugarin, Vieira e Garcia, (2003. p.29)



Tribunal de Contas
Mato Grosso
INSTRUMENTO DE CIDADANIA

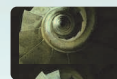


Para Jair Lima Santos:

“O controle social é o controle público não estatal, que **ATUA DE FORA PARA DENTRO DO ESTADO**, como exercício do **DIREITO** de fiscalização da **ATIVIDADE PÚBLICA**, complementar ao estatal, (...) que converge para a **AMPLIAÇÃO DA PARTICIPAÇÃO POPULAR** no exercício do controle.”



Tribunal de Contas
Mato Grosso
INSTRUMENTO DE CIDADANIA



Controle Social:
Fortalecimento da
Cidadania

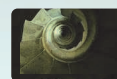
Controle social é um **COMPROMISSO** com a democracia e **DEVE SER EXERCIDO TODOS OS DIAS PELO CIDADÃO.**

Porém, esse controle **NÃO DEVE** ater-se somente a **LEGALIDADE** ou **REGULARIDADE FORMAL** dos atos.

Deve sim, ser **EXERCIDO** sob a ótica da **LEGITIMIDADE, ECONOMICIDADE,** oportunizando e adequando ao propósito de **ASSEGURAR O INTERESSE PÚBLICO.**



Tribunal de Contas
Mato Grosso
INSTRUMENTO DE CIDADANIA

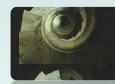


Controle Social:
Fortalecimento da
Cidadania

O **OBJETO** do controle social é **ABRANGENTE**, pois pode ser exercido na **ELABORAÇÃO DO PLANEJAMENTO**, na **FISCALIZAÇÃO DA EXECUÇÃO ORÇAMENTÁRIA** dos recursos públicos, na **PRESTAÇÃO DE CONTAS** dos gestores e na **AVALIAÇÃO DOS RESULTADOS DAS AÇÕES** do governo.



Tribunal de Contas
Mato Grosso
INSTRUMENTO DE CIDADANIA



Grau de participação do público no processo decisório

Poder decisório da organização



INFORMAÇÃO	PERSUAÇÃO	CONSULTA	PARCERIA	CONTROLE
A decisão é tomada e o público é comunicado a respeito	A decisão é tomada e há uma tentativa de convencimento do público	O problema é apresentado, as opiniões são coletadas e a decisão é tomada	Os limites são previamente definidos; as informações são compartilhadas e a decisão é conjunta	A decisão é tomada pelo público, que assume a responsabilidade pública

Fonte: Eldsvik, 1978 apud Sanchez, 2008, p. 411.



Participação do público nas decisões



Tribunal de Contas
Mato Grosso
INSTRUMENTO DE CIDADANIA

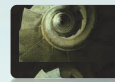


Existem **CANAIS, MECANISMOS E SISTEMAS** por meio dos quais a **SOCIEDADE**, não detentora do **PODER FORMAL**, pode:

- **Monitorar** as decisões
- **Encaminhar** ações
- **Medir** os resultados dos agentes públicos
- **Estabelecer** níveis de cogestão de coisa pública



Tribunal de Contas
Mato Grosso
INSTRUMENTO DE CIDADANIA



Consequências

FRAGILIDADE NA ATUAÇÃO DO CIDADÃO



FALTA DA CULTURA PARTICIPATIVA desagrega a sociedade,
desarticula a cidadania e facilita as desigualdades
econômicas e sociais



NÃO PARTICIPAÇÃO política da população **LEVA** ao
NÃO EXERCÍCIO DO CONTROLE SOCIAL



Tribunal de Contas
Mato Grosso
INSTRUMENTO DE CIDADANIA

Conselhos e Processo Participativo

3



Tribunal de Contas
Mato Grosso
INSTRUMENTO DE CIDADANIA



Na **C2020** os Conselhos de Políticas Públicas **2020**
2020. Mas, foi **P2020** da formatação de leis **2020C2020**, ainda nos



primeiros anos da **1970** **1970**, e
que **1970** **1970** **1970**.

A simples existência da estrutura dos
conselhos \mathbb{R}^n \mathbb{R}^n \mathbb{R}^n a sua
 \mathbb{R}^n \mathbb{R}^n \mathbb{R}^n .



Tribunal de Contas
Mato Grosso



Conselhos e Processo Participativo



A **Associação dos Pais e Professores** foi constituída a partir dos novos movimentos sociais e embasadas em **teorias da educação**:

1 – O reconhecimento do povo como

2 – **C? ? ? ? ? C? ? ? ? C?**, com base no repúdio a todas as formas de opressão



Tribunal de Contas
Mato Grosso



“A participação passou a significar

o controle dos movimentos, mas a participação da sociedade civil na gestão pública.” (Celene Tonella)



Os conselhos são órgãos de composição paritária entre Estado e sociedade, de natureza consultiva, que exercem a função de assessorar o Poder Público, cuja finalidade é a melhoria da gestão pública e a promoção da transparência e da accountability.



PPA, PLO, PMS, PMS, PMS e mobilizadores



Conselhos e Processo Participativo

Visão Global e Sistêmica da Gestão



Tribunal de Contas
Mato Grosso
INSTRUMENTO DE CIDADANIA

Propositivos e PPA, PLO, PMS, PMS, PMS



Conselhos e Processo Participativo

PPA, PLO, PMS – Conselhos

PPA, PLO, PMS a sociedade

PPA, PLO, PMS – Conselhos e

sociedade PPA, PLO, PMS

acompanhando a elaboração



Participação na elaboração das peças e nos planos nos conselhos e na elaboração da lei autorizada



Tribunal de Contas
Mato Grosso
INSTRUMENTO DE CIDADANIA



Conselhos e Processo Participativo

“ Deixar de ser **C** para ser
 das políticas públicas
 no município”



Tribunal de Contas
Mato Grosso
INSTRUMENTO DE CIDADANIA

e te os e novo



Tribunal de Contas
Mato Grosso

INSTRUMENTO DE CIDADANIA



Se te os
e novo

→ Plano de desenvolvimento institucional e integrado

Inserção no Plano estratégico do TCE-MT

Fortalecer a transparência e o Controle social

– Estimular a participação dos conselhos de Políticas públicas no acompanhamento da execução do plano estratégico

– Multiplicar os canais de interação com os Fiscalizados e disponibilizar a sociedade

(Portal Transparência, SIC, criação das Ouvidorias Municipais)



Tribunal de Contas
Mato Grosso
INSTRUMENTO DE CIDADANIA



Se te os
e novo

→ Planejamento estratégico do município

De longo prazo (mínimo 4 anos)

Interligação dos planos municipais

3. Facilitar a construção das peças orçamentárias

4. Setores indicadores e metas com foco na sociedade



Tribunal de Contas
Mato Grosso
INSTRUMENTO DE CIDADANIA



Se te os
e novo

→ **Fatos e atividades**

1. **Preparação** do interesse público

2. **Atos** governamentais planejados

3. **Transparência** da gestão pública

4. **Transição** entre governo atual e o eleito



Tribunal de Contas
Mato Grosso
INSTRUMENTO DE CIDADANIA



Se te os
e novo

Canais de interação

Tribunal de Contas
Mato Grosso
INSTRUMENTO DE CIDADANIA

Portal do TCE | MP de Contas | Ouvidoria | Julgamentos | Publicações | Portal Nacional | Mapa do Site

MENU

- Atuação
- Contas Anuais
- Legislação
- Serviços
- Imprensa
- Artigos
- Eventos
- EAD**
- Vídeos
- Licitações
- Plata de Julgamento
- Contas

PESQUISAS

- Processos
- Jurisprudência
- Decisões em Consulta
- ACESSO RÁPIDO**
- Diário Oficial Eletrônico
- MP de Contas
- Corregedoria

ATENÇÃO FISCALIZADO
O prazo de encaminhamento do Termo de Cessão de Uso do Malote Digital foi prorrogado até 01/12/12

NOTÍCIAS DO TRIBUNAL

- PDI debate Incentivo ao Acesso à Informação e à Consciência Cidadã
- Cautelares determinam retomada da execução de obras em Rondonópolis
- Nova estrutura garante melhoria das condições de trabalho no TCE-MT

ESPAÇO DO CIDADÃO
A cidadania tem o direito e o dever de intervir nas políticas públicas através da interação com o governo ajudando a definir as prioridades dos gastos públicos.

ESPAÇO DO JURISDICIONADO
Encontre aqui as informações e serviços de interesse dos órgãos e agentes da administração pública estadual e municipal que devem prestar contas ao TCE-MT

SESSÃO PLENÁRIA

TCE NOTÍCIAS

TCE RÁDIO

GALERIA DE FOTOS



Tribunal de Contas
Mato Grosso
INSTRUMENTO DE CIDADANIA



De te os
e novo

Canais e inbr a

PESQUISAS

Processos

Jurisprudência

Decisões em
Consulta

ACESSO RÁPIDO

Diário Oficial
Eletrônico

MP de Contas

Corregedoria

Ouvidoria

Produtos de TI

Escola de Contas

Portal Nacional

Transparência - SIC

GEO-OBRS

Intranet

Ouvidoria
TCE-MT

SIC
Serviço de
informação
ao cidadão

ESPAÇO DO CIDADÃO

A sociedade tem o direito e o dever de
intervir nas políticas públicas através da
interação com o governo ajudando a definir
as prioridades dos gastos públicos.

Aqui você é o fiscal!

Participe e
acesse os serviços:



ACESSE

ESPAÇO DO JURISDICIONADO

Encontre aqui as informações e serviços de
interesse dos órgãos e agentes da
administração pública estadual e municipal
que devem prestar contas ao TCE-MT

- Informações do Jurisdicionado
- Sistemas Técnicos
- Compromissos do Jurisdicionado
- Legislação
- Publicações
- Notícias
- Outros Serviços

ACESSE

TCE RÁDIO

+ RÁDIOS

GALERIA DE FOTOS



Campanha de doação de
Sangue

+ FOTOS

DA SUA CONTA



Edição 45 - Dezembro/2011

+ JORNAL

AGENDA DO TCE

Tribunal de Contas
Mato Grosso
INSTRUMENTO DE CIDADANIA

Canais e inbr a



De te os
e novo

SIC
Serviço de
informação
ao cidadão
LEI 12.527/2011

Página Inicial

Solicitação de Informação

Perguntas Frequentes

Unidades de Atendimento

Termo de Cessão de Uso

Tribunal de Contas
Mato Grosso
INSTRUMENTO DE CIDADANIA

Novo Portal Transparência

TRIBUNAL DE CONTAS DE MATO GROSSO

DESDE
2007

Palavra do Presidente



apresentados, mas também vai
ativa e passiva.

O Tribunal de Contas de Mato Grosso inaugura em 25 de junho de 2012 a segunda versão do Portal Transparência na sua página oficial na Internet. Já plenamente adaptado às novas exigências da Lei nº 12.527/11, que garante a todo cidadão o pleno acesso às informações sob domínio do poder público.

A primeira versão do Portal Transparência, lançada pioneiramente no Estado em 26 de março de 2007, já trazia aquilo que a Lei de Acesso à Informação recomenda enquanto transparência ativa, com a divulgação do lotacionograma com os respectivos cargos e salários, as licitações, contratos, convênios e demais despesas do órgão.

A este novo Portal Transparência foi acrescido o preceito legal da transparência passiva, com a introdução do Serviço de Informação ao Cidadão (SIC) e do tutorial contendo perguntas e respostas frequentes, com indicação de onde encontrar as informações mais solicitadas.

O TCE-MT não só é cumpridor das determinações da Lei nº 12.527/11, garantindo absoluta transparência sobre a sua gestão, como vai ser o guardião da consolidação deste mecanismo legal junto aos seus fiscalizados nas esferas estadual e municipal. O Tribunal irá cobrar a satisfação dos gestores públicos aos requerimentos de informação auxiliar os fiscalizados na implantação dos sistemas de transparência

Como Consultar:



Escolha o assunto



Escolha a opção



Visualize ou baixe
a publicação

Tribunal de Contas
Mato Grosso
INSTRUMENTO DE CIDADANIA



Se você não sabe como usar o sistema, clique aqui para saber mais.

Canais de interação

Como Consultar:

Escolha o assunto

Escolha a opção

Visualize ou baixe a publicação

Consulta por assunto:

Pesquisar

localizar

LEI 12.527/2011

Informações sobre a Lei de Acesso à Informação

GESTÃO DE PESSOAS

Organograma, lotacionograma, salários, PCCS, etc.

CÓDIGO DE ÉTICA

Informações sobre o código de ética do Tribunal de Contas

LRF

Publicações dos anexos da Lei de Responsabilidade Fiscal

DESPESAS

Informações sobre as despesas do Tribunal de Contas

FUNDECONTAS

Informações sobre o FUNDECONTAS

LICITAÇÕES

Informações sobre todas as licitações do Tribunal de Contas

CONTRATOS ADMINISTRATIVOS

Todos os contratos administrativos e congêneres do Tribunal de Contas

CONVÊNIOS

Todos os convênios firmados pelo TCE/MT

PLANEJAMENTO ESTRATÉGICO

Informações sobre o planejamento estratégico do Tribunal de Contas

PLANEJAMENTO

Informações sobre o PPA, LDO e LOA do Tribunal de Contas

LEGISLAÇÃO

Leis, decretos, portarias, etc.

Caso não tenha encontrado a informação que procura, faça aqui sua solicitação



Tribunal de Contas
Mato Grosso
INSTRUMENTO DE CIDADANIA

Canais de interação



Se você não sabe como usar o sistema, clique aqui para saber mais.

Tribunal de Contas
Mato Grosso
INSTRUMENTO DE CIDADANIA

Portal do TCE MP de Contas **Ouvidoria** Julgamentos Publicações Portal Nacional Mapa do Site

MENU

- Instituição
- Contas Anuais
- Legislação
- Serviços
- Imprensa
- Artigos
- Eventos
- EAD
- Vídeos
- Licitações
- Contas

ATENÇÃO FISCALIZADO
O prazo de encaminhamento do Termo de Cessão de Uso do Malote Digital foi prorrogado até 01/12/12

NOTÍCIAS DO TRIBUNAL

ACESSO RÁPIDO

- Diário Oficial Eletrônico
- MP de Contas
- Corregedoria
- Ouvidoria**
- Procuradoria
- Escola de Contas
- Portal Nacional
- Transparência - SIC
- GEO-OBRA
- Intranet
- Ouvidoria TCE-MT**

SESSÃO PLENÁRIA

Participe e acesse os serviços:

- Compromissos do Jurisdicionado
- Legislação
- Publicações
- Novidades
- Outros Serviços

CIDADANIA

Procurador-geral fala sobre Prestações de Contas | EAD

Abertas as inscrições do 3º Encontro Nacional dos TC's

TCEstudantil recebe alunos do Instituto de Educação

PRORROGADO PRAZO PARA CESSÃO DE USO DO MALOTE DIGITAL

Prorrogado prazo para encaminhamento do Termo de Cessão de Uso do Sistema Malote Digital até o dia 01/12/2012. Acesse o banner no topo do Portal e saiba mais.

TCE-MT apoia II Congresso "Qualidade do Gasto Público"

TCE-MT disponibilizou o Espaço Liu Aranda como ponto de retransmissão de toda a programação do Congresso. O evento ocorre entre os dias 17 e 19 de outubro.

DA SUA CONTA

Edição 45 - Dezembro/2011

AGÊNCIA DO TCE



Tribunal de Contas
Mato Grosso
INSTRUMENTO DE CIDADANIA

Canais de interação



Seja bem-vindo
e novo

Tribunal de Contas
Mato Grosso
INSTRUMENTO DE CIDADANIA

Portal do TCE | MP de Contas | Ouvidoria | Julgamentos | Publicações | Portal Nacional | Mapa do Site

MENU

- Instituição
- Contas Anuais
- Legislação
- Serviços
- Imprensa
- Artigos
- Eventos
- EAD
- Vídeos
- Licitações
- Parceria Institucional

Fale com a Ouvidoria

O que é Ouvidoria | Legislação | Fiscalize Corretamente | Perguntas e Respostas

SIC
Serviço de informação ao cidadão
LEI 12.527/2011

SEJA BEM VINDO, CIDADÃO

A Ouvidoria é o seu canal de comunicação direta com o Tribunal de Contas de Mato Grosso. Aqui você registra a sua opinião sobre a qualidade dos serviços públicos em nosso Estado e desse modo contribui com a fiscalização da aplicação dos nossos recursos.

Os comunicados de irregularidades que apresentem os necessários requisitos de

SESSÃO PLENÁRIA

SESSÕES ANTERIORES

TCE NOTÍCIAS

TCE NOTÍCIAS

Canais de interação



Seja bem-vindo
e novo

Processos

Jurisprudência

Decisões em Consulta

ACESSO RÁPIDO

Diário Oficial Eletrônico

MP de Contas

Corregedoria

Ouvidoria

Produtos de TI

Escola de Contas

Portal Nacional

Transparência - SIC

GEO-OBRAS

Intranet

FALE COM A OUVIDORIA

Disque Ouvidoria:
0800-6472011
O cidadão pode fazer sua reclamação por telefone falando com um de nossos atendentes.

Ouvidoria Online:
O cidadão faz a reclamação preenchendo um formulário que pode ser acessado clicando no link: [Ouvidoria Online](#).

E-mail:
O cidadão faz a reclamação pelo e-mail: ouvidoria@tce.mt.gov.br

Correspondência:
Tribunal de Contas do Estado de Mato Grosso
Centro Político e Administrativo
Caixa Postal 10.003
Cuiabá-MT
Cep: 78070-970

Fax:
(65) 3613-7524

Telefone:
(65) 3613-7664

GALERIA DE FOTOS

Homenagem da Comunidade Italiana em solenidade na Assembleia Legislativa

DA SUA CONTA

DA SUA CONTA
Em 4 anos TCE amplia em 100% a quantidade de julgamentos

Edição 45 - Dezembro/2011

Imprimir **Envie para um amigo**

+ RADIOS

+ FOTOS

+ JORNAL



os
te
e
e novo

Canais de interação

Tribunal de Contas
Mato Grosso
INSTRUMENTO DE CIDADANIA

PORTAL DO TCE

Portal do TCE MP de Contas Ouvidoria Julgamentos Publicações Portal Nacional Mapa do Site

MENU

- Instituição
- Contas Anuais
- Legislação
- Serviços
- Imprensa
- Artigos
- Eventos
- EAD
- Vídeos

NOTÍCIAS DO TRIBUNAL

Presidente do TCE-MT recebe homenagem do Conselho de Engenharia

Tribunal de Contas avalia distribuição de renda e geração de empregos

Abertas as inscrições do 3º Encontro Nacional dos TC's

Novelli foi homenageado na noite de sexta-feira pelo Crea-MT

SESSÃO PLENÁRIA

SESSÕES ANTERIORES

TCE NOTÍCIAS

TCE RÁDIO

RÁDIOS

GALERIA DE FOTOS

TCEstudantil - Escola Estadual Presidente Médici

ESPAÇO DO CIDADÃO

A sociedade tem o direito e o dever de intervir nas políticas públicas através da interação com o governo para definir as prioridades dos gastos públicos.

Aqui você é o fiscal!

Participe e acesse os serviços:

ESPAÇO DO JURISDICIONADO

Encontre aqui as informações e serviços de interesse dos órgãos e agentes da administração pública estadual e municipal que devem prestar contas ao TCE-MT

- Informações do Jurisdicionado
- Sistemas Técnicos
- Compromissos do Jurisdicionado
- Legislação
- Publicações
- Novidades
- Outros Serviços

MP de Contas

Corregedoria

Ouvidoria

Produtos de TI

PROCESSOS

Jurisprudência

Decisões em Consulta

ACESSO RÁPIDO

Escola Presidente Médici participa do TCEstudantil

"A violência contra mulher é uma questão cultural" | EAD

Câmara de Várzea Grande tem contas de gestão julgadas

Prefeitura atende à Lei de

Pleno considera redução de



os
te
e
e novo

Canais de interação

Tribunal de Contas
Mato Grosso
INSTRUMENTO DE CIDADANIA

ESPAÇO DO CIDADÃO

Portal TCE Espaço do Jurisdicionado Links Úteis Mapa do Portal

TCE-MT

- Transparência
- Ouvidoria
- Contas Anuais
- Políticas Públicas
- GEO-OBRS
- Obras Paralisadas
- Julgamentos
- Receitas
- Despesas
- Limites da LRF
- Remessas do APLIC
- Governo Transparente
- Indicadores

ACESSO RÁPIDO

Portal do TCE

Ouvidoria

Consciência Cidadã

Espaço do Cidadão

A sociedade tem o direito e o dever de intervir nas políticas públicas através da interação com o governo, ajudando a definir as prioridades dos gastos públicos. Além disso, o cidadão também deve acompanhar a execução das ações e pode avaliar se os objetivos das políticas públicas foram alcançados com resultados concretos retornados para a sociedade.

O Tribunal de Contas, como instrumento de cidadania, estimula a sua participação disponibilizando informações neste espaço - Espaço do Cidadão - para que você possa fazer o controle social dos gastos públicos realizados no seu município e no Estado de Mato Grosso. Escolha no menu ao lado as informações sobre o governo municipal ou estadual e exerça a sua cidadania.

Participe:

Aqui você é o fiscal!

Receita

Despesa

Políticas Públicas

Políticas Públicas

IDEB

GE

Decisões do TCE

Limites da LRF

Remessas do APLIC

Portal da Transparência

Obras Paralisadas

AVISOS DE LICITAÇÃO

Página Inicial

Portal TCE

Espaço do Jurisdicionado

Links Úteis

Mapa do Portal

Tribunal de Contas de Mato Grosso - Copyright© 2012

Canais de interação



Se te os
e novo

Tribunal de Contas
Mato Grosso

Avaliação de Resultados das Políticas de Saúde e Educação: Estado e Municípios de MT

Em 2008, o Tribunal de Contas do Estado de Mato Grosso, em parceria com o Centro de Estudos da Metrópole (CEM/CEBRAP) construiu um **instrumental de avaliação de políticas públicas** de saúde e educação de responsabilidade do Governo do Estado e dos Municípios. Trata-se de uma valiosa ferramenta a ser utilizada pelos gestores externos, internos e sociais. Ao retratar os resultados das políticas públicas de saúde e educação do Governo do Estado e dos municípios, o controle externo avalia a eficiência na gestão dos recursos públicos; os gestores públicos avaliam sua própria atuação verificando a evolução dos resultados e sua posição em comparação com a média Brasil e Mato Grosso, o que permite a tomada de decisões; e por fim, a sociedade, que poderá verificar como está o desempenho do Estado e do seu município e cobrar ações dos gestores no sentido de melhorar a qualidade dos serviços ao cidadão.

Em 2009, o TCE/MT realizou a primeira atualização dos indicadores, criando ainda um sistema informatizado que tornou mais funcional e atrativa a consulta aos resultados. Por meio deste sistema é possível selecionar o painel de indicadores ou de avaliação, com opções de selecionar a(s) política(s) e o(s) município(s). Dentro de cada painel é possível ainda consultar e visualizar notas técnicas, gráficos, mapas comparativos, ordenar de forma crescente ou decrescente os municípios ou os índices, reposicionar as colunas de indicadores, dentre outras funcionalidades. Em 2010, ocorreu a segunda atualização dos indicadores, e a novidade é que 25 indicadores do total de 30, referem-se ao ano anterior, ou seja, 2009. Selecionando o Painel de Avaliação o usuário terá acesso ao Índice de desempenho em cada política, que é a soma dos dez indicadores classificados em relação à média do Brasil ou de Mato Grosso, segundo os critérios:

BOM - o desempenho foi melhor que a média do Brasil ou de Mato Grosso;
MÉDIO - o desempenho foi próximo à média do Brasil ou de Mato Grosso;
RUIM - o desempenho foi pior que a média do Brasil ou de Mato Grosso.

Obs: Todos os indicadores utilizados para compor os painéis de resultados das políticas públicas são oficiais e públicos e estão ao alcance dos cidadãos que a eles queira ter acesso.

Faça sua consulta:

☒ **Indicadores**
Informações sobre as Políticas Públicas dos Municípios

☐ **Painel de Avaliação**
Painel das políticas explicadas em forma de índices e mapas

Ano de Avaliação: **2011**

Selecione as políticas públicas que deseja consultar:

☐ Política

☐ Índice de Educação Estadual

☒ Índice de Educação Municipal

☐ Índice de Saúde

Selecione os municípios para consulta:

☐ Município

☐ ARAQUAÍMA

☐ ARAUTANGA

☐ ARIQUAPOLIS

☐ ARIQUAIA

☐ BARAO DE MELGACO

☐ BARRA DO BUGRES

☒ BARRA DO GARCAS

☐ BOM JESUS DO ARAGUAIA

☐ BRASNORTE

☐ CACERES

Tribunal de Contas Mato Grosso											
Ano de Avaliação: 2011 Política: Índice de Educação Municipal Versão para Impressão Salvar para Excel Nota Técnica Voltar											
Município	Taxa de Cobertura Potencial na Educação Infantil (0 a 6 anos) - 2010	Taxa de Reprovação - Rede Municipal - Até a 4ª Série/5ª Ano EF - 2010	Taxa de Reprovação - Rede Municipal - 5ª a 8ª Série/6ª ao 9º Ano EF - 2010	Taxa de Abandono - Rede Municipal - Até a 4ª Série/5ª Ano EF - 2010	Taxa de Abandono - Rede Municipal - 5ª a 8ª Série/6ª ao 9º Ano EF - 2010	Distorção Idade-Série - Rede Municipal - Até a 4ª Série/5ª Ano EF - 2010	Proporção de Escolas Municipais com Nota na Prova Brasil (Matemática 4ª Série/5ª Ano) inferior à Média do Brasil - 2009	Proporção de Escolas Municipais com Nota na Prova Brasil (Português 4ª Série/5ª Ano) inferior à Média do Brasil - 2009	Proporção de Escolas Municipais com Nota na Prova Brasil (Matemática 8ª Série/9ª Ano) inferior à Média do Brasil - 2009	Proporção de Escolas Municipais com Nota na Prova Brasil (Português 8ª Série/9ª Ano) inferior à Média do Brasil - 2009	Proporção de Escolas Municipais com Nota na Prova Brasil (Matemática 8ª Série/9ª Ano) inferior à Média do Brasil - 2009
Média Brasil	49,16	9,90	13,80	2,20	6,10	22,00	52,75	51,28	54,06	49,39	49,39
Média Mato Grosso	46,23	5,40	7,70	1,00	3,30	14,30	51,02	46,54	40,69	34,01	34,01
BARRA DO GARCAS	46,62	7,20	13,20	2,40	4,10	15,60	44,44	44,44	42,86	0,00	0,00



Se te os
e novo

Canais de interação

Tribunal de Contas
Mato Grosso
INSTRUMENTO DE CIDADANIA

PORTAL DO TCE

Portal do TCE MP de Contas Ouvidoria Julgamentos Publicações Portal Nacional Mapa do Site

MENU

- A Instituição
- Contas Anuais
- Legislação
- Serviços
- Imprensa
- Artigos
- Eventos
- EAD**
- Vídeos
- Licitações
- Plata de Julgamento
- Contato

ATENÇÃO FISCALIZADO

O prazo de encaminhamento do Termo de Cessão de Uso do Malote Digital foi prorrogado até 01/12/12

NOTÍCIAS DO TRIBUNAL

PDI debate Incentivo ao Acesso à Informação e à Consciência Cidadã

Cautelares determinam retomada da execução de obras em Rondonópolis

Nova estrutura garante melhoria das condições de trabalho no TCE-MT

Evento acontecerá nos dias 23 e 24/10 em Sorriso e Sinop

SESSÃO PLENÁRIA

SESSÕES ANTERIORES

TCE NOTÍCIAS

+ TCE NOTÍCIAS

TCE RÁDIO

+ RÁDIOS

GALERIA DE FOTOS

Homenagem da Comunidade Italiana em solenidade na Assembleia Legislativa

+ FOTOS

PESQUISAS

Processos

Jurisprudência

Decisões em Consulta

ACESSO RÁPIDO

Diário Oficial Eletrônico

MP de Contas

Corregedoria

ESPAÇO DO CIDADÃO

A sociedade tem o direito e o dever de intervir nas políticas públicas através da interação com o governo ajudando a definir as prioridades dos gastos públicos.

Aqui você é o fiscal!

Participe e acesse os serviços:

ACESSE

ESPAÇO DO JURISDICIONADO

Encontre aqui as informações e serviços de interesse dos órgãos e agentes da administração pública estadual e municipal que devem prestar contas ao TCE-MT

- Informações do Jurisdicionado
- Sistemas Técnicos
- Compromissos do Jurisdicionado
- Legislação
- Publicações
- Novidades
- Outros Serviços

ACESSE



Se te os
e novo

Canais e inbr? a??o

EAD Tribunal de Contas de Mato Grosso
Escola Superior de Contas
Ensino a Distância do TCE-MT para a Gestão Pública

Portal TCE

Você acessou como Alice Matos Sair

AVA - Ambiente Virtual de Aprendizagem

Receber as mensagens via email

Apresentação
por você em quarta, 10 outubro 2012, 09:39

Com o objetivo de ampliar a função orientadora do TCE-MT, para uma gestão pública eficaz e para a conformidade dos novos dispositivos legais, foi adotada a metodologia de Educação a Distância - EaD. Essa modalidade educacional permite a mediação didático-pedagógica nos processos de ensino e aprendizagem com a utilização de meios e tecnologias de informação e comunicação (TIC).

O ensino a distância on-line, o chamado e-learning, possibilita a troca de informações entre aluno e professor ou entre alunos. Esses são os chamados ambientes colaborativos e fazem parte deste Ambiente Virtual de aprendizagem - AVA.

Palestras

- Programadas
- Realizadas 1º Semestre
- Realizadas 2º Semestre

Cursos

- Em andamento
- Programados
- Realizados

Eventos

- Programados
- Realizados

calendário

outubro 2012

Dom	Seg	Ter	Qua	Qui	Sex	Sáb
	1	2	3	4	5	6
7	8	9	10	11	12	13
14	15	16	17	18	19	20
21	22	23	24	25	26	27
28	29	30	31			

navegação

- Minha página inicial
- Página inicial do site
- Páginas do site
- Meu perfil
- Meus cursos

Tópicos antigos ...

Categorias de Cursos

Eventos

- Programados (1)
- Realizados (2)

Buscar cursos: Val



Tribunal de Contas
Mato Grosso
INSTRUMENTO DE CIDADANIA



Se te os
e novo

Canais e inbr? a??o

EAD Tribunal de Contas de Mato Grosso
Escola Superior de Contas
Ensino a Distância do TCE-MT para a Gestão Pública

Portal TCE

Você acessou como Alice Matos Sair

Categorias de Cursos: Eventos / Realizados

2º EVENTO Consciência Cidadã - 24/10/2012 - SINOP/MT

Abertura do Evento

PROGRAMA DE DESENVOLVIMENTO INSTITUCIONAL INTEGRADO - PDI
Projeto de Incentivo ao Acesso à Informação e à

Consciência Cidadã

Data: 24/10/2012 - Quarta-Feira
Horário: 7h30 às 12h
Local: Plenário da Prefeitura Municipal de Sinop
Rua Avença, 1481 - Centro

1º EVENTO Consciência Cidadã - 23/10/2012 - SORRISO/MT

Abertura do Evento

PROGRAMA DE DESENVOLVIMENTO INSTITUCIONAL INTEGRADO - PDI
Projeto de Incentivo ao Acesso à Informação e à

Consciência Cidadã

Data: 23/10/2012 - Terça-Feira
Horário: 7h30 às 12h
Local: Centro Cultural de Sorriso Ror da Soja
Av. Tancredo Neves, 543 - Centro - Park Shopping

Buscar cursos: Val

Você acessou como Alice Matos (Sair)

Página inicial



Tribunal de Contas
Mato Grosso
INSTRUMENTO DE CIDADANIA



Canais de televisão
e novo

Canais de televisão e novo

2º EVENTO Consciência Cidadã - 24/10/2012 - SINOP/MT
Escola Superior de Contas

Você acessou como: Alice Matos Sal...

Minha página inicial » Cursos » 2º EVENTO Consciência Cidadã - 24/10/2012 - SINOP/MT

AMBIENTE VIRTUAL DE APRENDIZAGEM - AVA

PALESTRAS

- >> Programa de Desenvolvimento Institucional Integrado - PDI / TCE-MT
- >> Projeto de Incentivo ao Acesso à Informação e à Consciência Cidadã - SAI / TCE-MT
- >> A voz da cidadã na melhoria da gestão pública - Ouvidoria de Contas - TCE-MT
- >> Conselhos de Políticas Públicas enquanto instrumento de controle social e participação democrática - SAI / TCE-MT
- >> Modernização da Administração Pública - Travessia / TCE-MT
- >> Fortalecimento dos Conselhos de Políticas Públicas - Professor Bartolomeu José Ribeiro de Sousa - UFMT

CERTIFICADO

Faça o download do certificado
(Tenha em mãos o seu CPF para listar o certificado)

LEGISLAÇÃO

- >> Lei 12.527/2011 - Lei de acesso à Informação
- >> Publicidade, Transparência e Acesso à Informação - Dr. Bruno Bandeira
- >> Lei 7.730/2002 - criação da Ouvidoria do TCEMT
- >> Lei 8.762/2007 - alteração da L7730/02
- >> Resolução Normativa 01/2007 - Guia do Controle Interno (livro)
- >> Resolução Normativa 25/2012 - Guia do MPC (transparência)
- >> Resolução Normativa 12-2012 - Normas e Procedimentos para Implantação da Lei de Acesso à Informação Pública

NOTÍCIAS

CONVITE

O Tribunal de Contas seu município, no dia 24/10/2012, com o objetivo de acompanhamento da Sinop com apoio técnico. A ação visa estimular a cidadania e do cidadão. A sua participação é bem-vinda. Sorriso sejam efetivos.

Data: 24/10/2012
Horário: 7h30 às 12h
Local: Plenário da P
Rua Avenha, 1481 -

Convite



Tribunal de Contas
Mato Grosso
INSTRUMENTO DE CIDADANIA



Canais de televisão
e novo

Para impressão de Certificados, expedidos pelo TCE-MT, siga os passos seguintes:

1º Acesse o **PORTAL** do TCE

2º Acesse o link's

3º

4º

5º Digite o CPF

Canais de televisão e novo



Tribunal de Contas
Mato Grosso
INSTRUMENTO DE CIDADANIA

Debate Final



Tribunal de Contas
Mato Grosso

INSTRUMENTO DE CIDADANIA



Debate Final

**Você conhece as
prioridades do seu
município para políticas
públicas?**

**Sabe o que está sendo
debatido no seu município?**



Tribunal de Contas
Mato Grosso
INSTRUMENTO DE CIDADANIA



A romantic couple stands on a hill, their backs to the camera, looking at a bright sunset. The man on the left has his hands raised towards the sun, and the woman on the right is also reaching up with her hands. The sun is low on the horizon, creating a strong lens flare and illuminating the scene with a warm, golden light. The sky is filled with soft, wispy clouds. In the background, there are silhouettes of rolling hills and trees.



Peñeño final

“O problema não é lutar, é ter uma razão para lutar.”





Referido Final



**Qual é o fato motivador
de sua atuação?**



Tribunal de Contas
Mato Grosso
INSTRUMENTO DE CIDADANIA



Referido Final

**Por que você
está nesta
função?**



Tribunal de Contas
Mato Grosso
INSTRUMENTO DE CIDADANIA

☐ problema não é lutar☐



☐ ☐ ☐ ter uma razão para lutar☐

Quanto o problema é

Cassyra L Vuolo
Secretária de Articulação Institucional do TCE-MT
cassyra@tce.mt.gov.br
(65) 3613-2911