

Modernização da Administração Pública

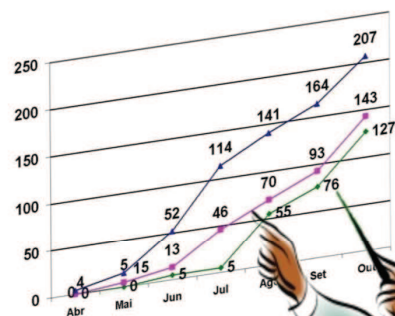
Travessia/TCE.MT

***“O Futuro Não é Previsto
Ele é Preparado.”***

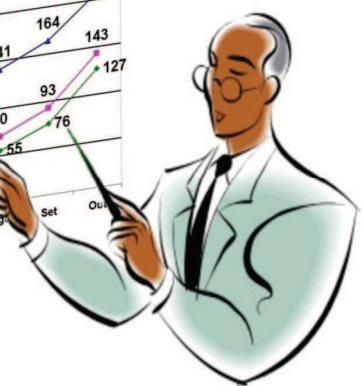
(Maurice Blondel)

MODELOS DE GESTÃO

MODELO BUROCRÁTICO



MODELO GERENCIAL



DIFERENÇAS BÁSICAS

ADMINISTRAÇÃO PÚBLICA BUROCRÁTICA

Auto-referente, ou seja, concentra-se em suas próprias necessidades e perspectivas.

Concentra-se no processo; em definir procedimentos para a contratação de pessoal, para a compra de bens e serviços; etc.

ADMINISTRAÇÃO PÚBLICA GERENCIAL

Orientada para as necessidades e perspectivas do cidadão.

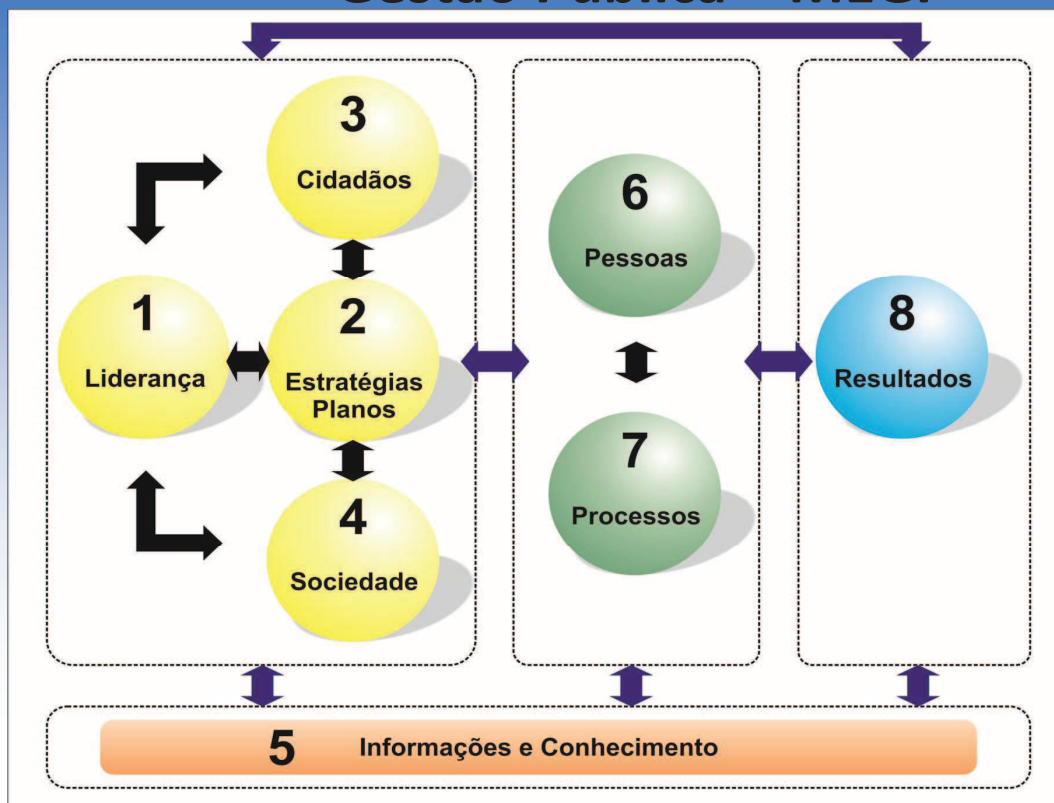
Orientada para a obtenção de resultados.

- O planejamento estratégico foi elaborado no período eleitoral, quando não era possível realizar audiências públicas por conta da legislação
- O planejamento estratégico foi elaborado enquanto a lei orçamentária de 2013 já estava em elaboração com base no que preceitua a LDO.
- O planejamento estratégico teve por norte principal fazer análise de cenário, definição de objetivos estratégicos com seus indicadores e metas.
- Todo este trabalho agora fornecerá subsídio para a elaboração do PPA, quando, na metodologia, será contemplado a participação dos conselhos municipais
- As iniciativas serão trabalhadas juntamente com a equipe de transição de acordo com os compromissos de campanha registrado no TRE

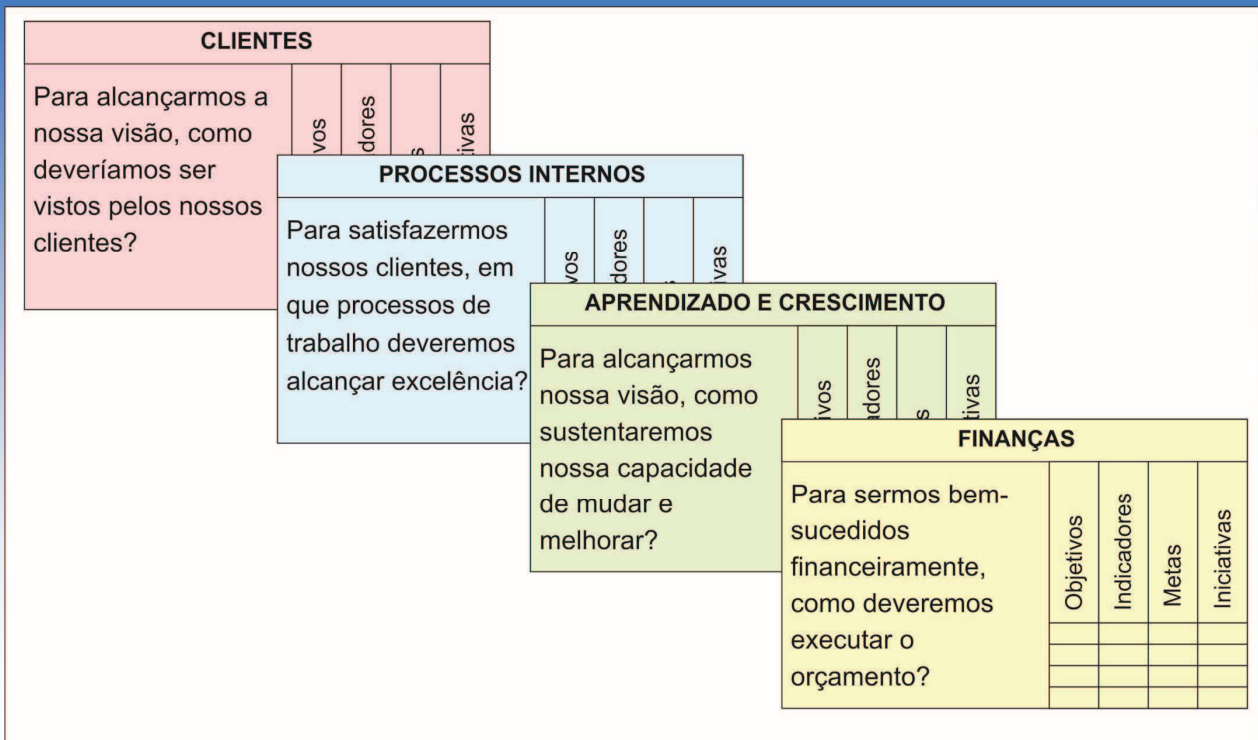
GESTÃO

ESTRATÉGICA

Modelo de Excelência em Gestão Pública – MEGP



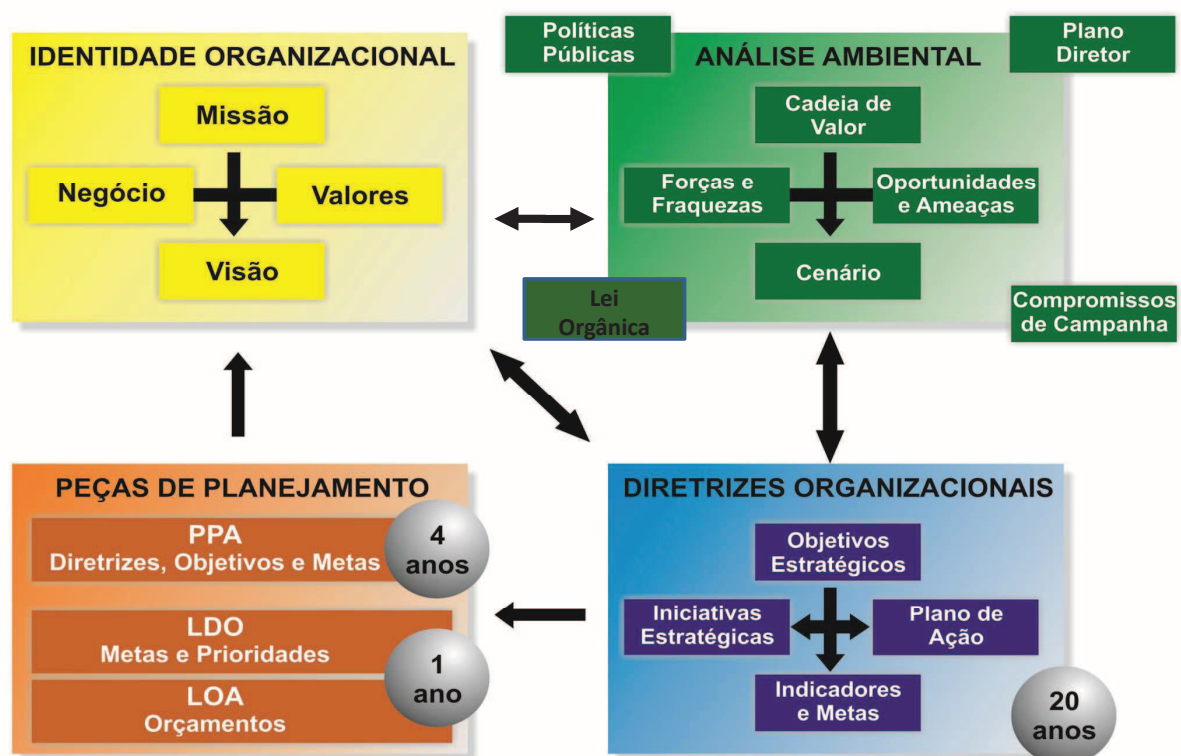
BSC



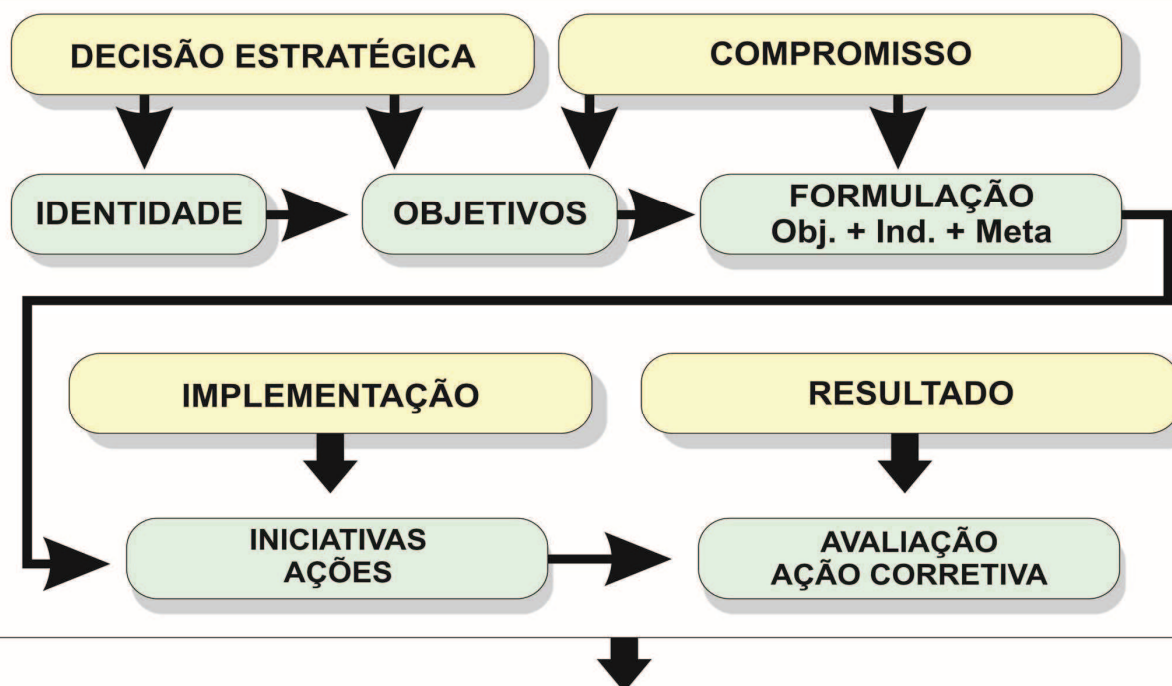
Método Científico de Gerenciamento



ADMINISTRAÇÃO PÚBLICA GERENCIAL

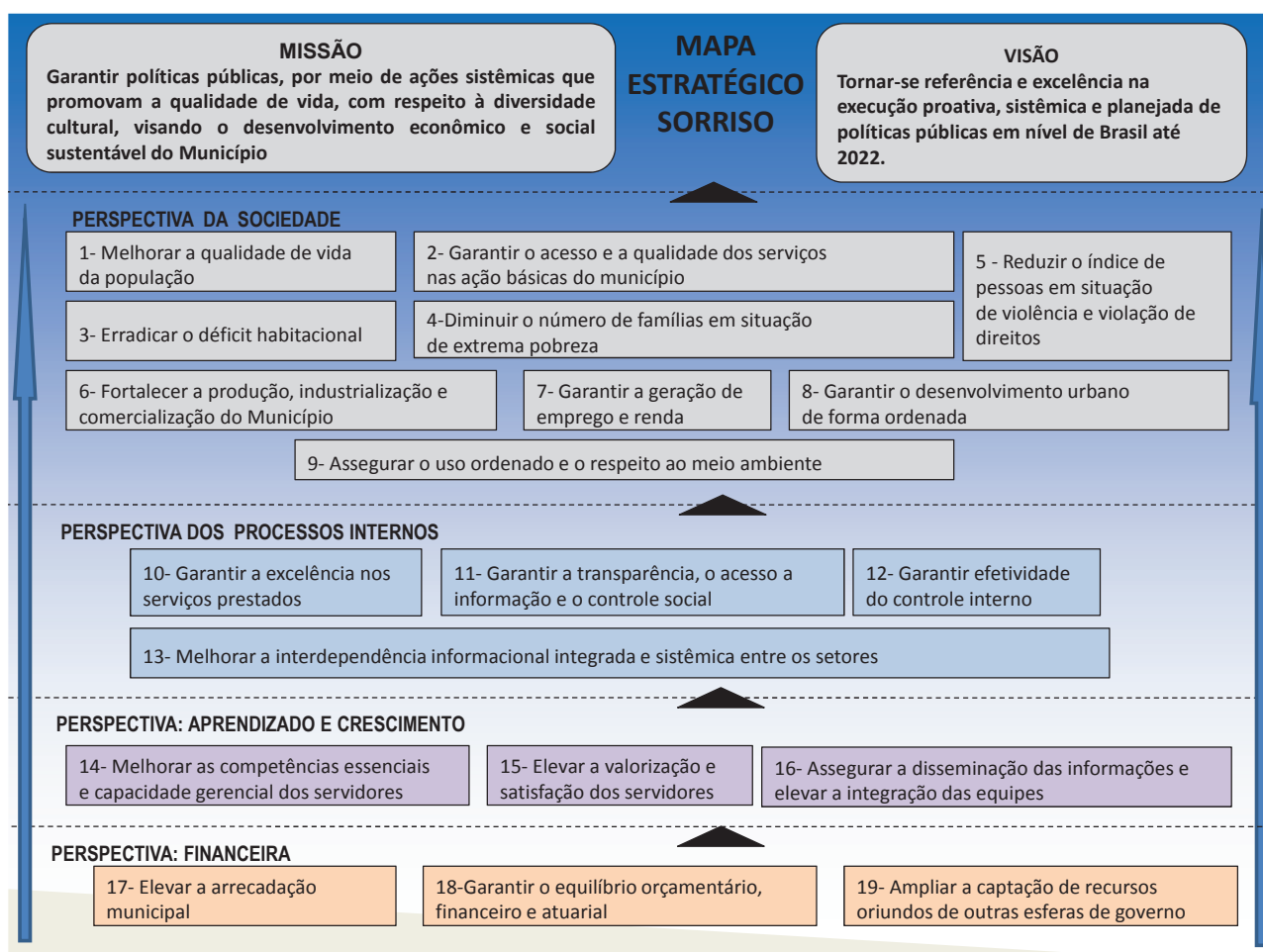


ADMINISTRAÇÃO PÚBLICA GERENCIAL



MISSÃO GARANTIDA
VISÃO DE FUTURO ALCANÇADA

CONSTRUÇÃO DO PLANEJAMENTO ESTRATÉGICO



PERSPECTIVA: DA SOCIEDADE							
Objetivo: 1- Melhorar a qualidade de vida da população							
Indicador	METAS						
	2008	2009	2013	2014	2015	2016	2017
	2010	2011					
Taxa de distorção de série 1 ao 5 anos	15,20 12,01	16,40 10,30	8,0	7,5	6,5	5,5	5,0
Taxa de abandono do 1 ao 5 anos	1,7 0,4	0,7 0,10	0,10	0,08	0,06	0,4	0,4
Taxa de abandono do 6 ao 9 ano	2,3 1,13	2,4 0,5	0,5	0,5	0,5	0,5	0,5
Taxa de reprovação do 1 ao 5 ano	20,3 4,69	8,9 5,80	5,8	5,6	5,4	5,2	5,0
Taxa de reprovação do 6 ao 9 ano	20,3 9,37	9,7 10,2	9,0	8,5	8,0	7,5	7,0
Bloco	Subfunção	Iniciativas			Principais Ações		

PERSPECTIVA: DA SOCIEDADE							
Objetivo: 1- Melhorar a qualidade de vida da população							
Indicador	METAS						
	2008	2009	2013	2014	2015	2016	2017
	2010	2011					
Taxa de mortalidade do município	3,63 3,44	3,64 3,93	4	4	4	4	4
Manter a taxa de mortalidade do Município nos mesmos níveis de 2011							
Taxa de mortalidade infantil	11,53 12,26	7,73 11,18	11	11	11	11	11
Manter a taxa de mortalidade infantil do Município nos mesmos níveis de 2011							
Incidência de sífilis congênita	0 3	1 7	7	7	7	7	7
Manter a taxa de incidência de sífilis congênita nos mesmos níveis de 2011							
Número de detecção de Hanseníase	8,82 10,82	5,83 13,07	13	13	13	13	13
Manter a taxa de detecção de Hanseníase nos mesmos níveis de 2011							
Taxa de incidência de dengue	1,52 1,31	2,09 1,18	1,5	1,5	1,5	1,5	1,5
Reduzir a taxa de incidência de dengue de 1,18 para 1,5 até 2017							
Bloco	Subfunção	Iniciativas			Principais Ações		

PERSPECTIVA: DA SOCIEDADE							
Indicador	METAS						
	2008	2009	2013	2014	2015	2016	2017
	2010	2011					
Número de famílias cadastradas no CADÚnico	529	2543	500	6000	7000	8000	9000
	2629	4035					
Aumentar o número de famílias cadastradas no CADÚnico de 4.034 para 9.000 até 2017							
Índice da cobertura das condicionalidades do Programa Bolsa Família			80	85	90	95	100
		74,0					
Atingir o índice de cobertura de condicionalidades do Programa Bolsa Família em 100% até 2017							
Número de atendimentos coletivos realizados nos CRAS		1692	2155	2162	2264	2270	2300
	2109	2360					
Manter o número de atendimentos coletivos realizados no CRAS nos mesmos níveis de 2011							
Taxa de população cadastrada na estratégia de Saúde da Família	72,44	74,77	100	100	100	100	100
	67,63	77,46					
Elevar a taxa de população cadastrada na estratégia de Saúde da Família de 77,46% para 100% até 2017							
Primeira consulta odontológica programada	4294	10495	8.500	8.500	8.500	8.500	8.500
	11889	5814					
Bloco	Subfunção	Iniciativas			Principais Ações		

PERSPECTIVA: DOS PROCESSOS INTERNOS							
Objetivo: 10- Garantir a excelência nos serviços prestados							
Indicador	METAS						
	2008	2009	2013	2014	2015	2016	2017
	2010	2011					
Tempo médio de atendimento ao contribuinte		12 dias	8 dias	6 dias	4 dias	2 dias	1 dia
	10 dias	10 dias					
Reduzir o tempo médio de atendimento ao contribuinte de 10 dias para 1 dia até 2017							
Taxa de divulgação dos atos da gestão do município		50%	100%	100%	100%	100%	100%
	70%	85%					
Elevar a taxa de divulgação dos atos da gestão do município de 85% para 100% até 2017							
Bloco	Subfunção	Iniciativas			Principais Ações		

PERSPECTIVA: DO APRENDIZADO E DO CONHECIMENTO**Objetivo: 16- Assegurar a disseminação das informações e elevar a integração das equipes**

Indicador	METAS						
	2008	2009	2013	2014	2015	2016	2017
	2010	2011					
Taxa de equipes aferidas no PMAQ		44,44	44	44	44	44	44
Manter a taxa de equipes aferidas no PMAQ nos mesmos níveis de 2011							
Taxa de equipes de Atenção Básica contratualizadas no PSE	88	88	100	100	100	100	100
Elevar a taxa de equipes de atenção básica contratualizada no PSE de 88% para 100% até 2017							
Taxa de equipes da Atenção Básica apoiadas pelo NASF	100	100	100	100	100	100	100
Manter a taxa de equipes de atenção básica apoiadas pelo NASF em 100%							
Bloco	Subfunção	Iniciativas			Principais Ações		

PERSPECTIVA: FINANCEIRA**Objetivo: 17- Elevar a arrecadação municipal**

Indicador	METAS						
	2008	2009	2013	2014	2015	2016	2017
	2010	2011					
Índice FIRJAM de gestão fiscal – receita própria/RCL	0,3984	0,4869					
	0,5678						
Bloco	Subfunção	Iniciativas			Principais Ações		

PERSPECTIVA DA SOCIEDADE METAS EM SAÚDE

Objetivo: 1- Melhorar a qualidade de vida da população

- ❖ Manter a taxa de mortalidade do Município em 4 habitantes por mil até 2017
- ❖ Manter a taxa de mortalidade infantil do Município 11 habitantes por mil até 2017
- ❖ Reduzir a taxa de incidência de dengue de 1,18 para 1,5 até 2017

PERSPECTIVA DA SOCIEDADE METAS EM EDUCAÇÃO

Objetivo: 1- Melhorar a qualidade de vida da população

- ❖ Reduzir a taxa de distorção de série de 1 a 5 anos de 10,30 para 5,0 até 2017
- ❖ Reduzir a taxa de abandono do 1 ao 5 ano de 0,10 para 0,4 até 2017
- ❖ Reduzir a taxa de reprovação do 1 ao 5 ano de 5,8 para 5,0 até 2017
- ❖ Reduzir a taxa de reprovação do 6 ao 9 ano de 10,2 para 7,0 até 2017

PERSPECTIVA DA SOCIEDADE METAS EM ASSISTÊNCIA SOCIAL

Objetivo: 2- Garantir o acesso e a qualidade dos serviços nas ações básicas do município

Aumentar o número de famílias cadastradas no CADÚnico de 4.034 para 9.000 até 2017

Atingir o índice de cobertura de condicionalidades do Programa Bolsa Família em 100% até 2017

PERSPECTIVA DOS PROCESSOS INTERNOS

Objetivo: 10- Garantir a excelência nos serviços prestados

❖ Reduzir o tempo médio de atendimento ao contribuinte de 10 dias para 1 dia até 2017

❖ Elevar a taxa de divulgação dos atos da gestão do município de 85% para 100% até 2017

PERSPECTIVA DO APRENDIZADO E CONHECIMENTO

Objetivo: 16- Assegurar a disseminação das informações e elevar a integração das equipes

- ❖ Manter a taxa de equipes aferidas no PMAQ com cobertura de 44% até o ano de 2017
- ❖ Elevar a taxa de equipes de atenção básica contratualizada no PSE de 88% para 100% até 2017
- ❖ Manter a taxa de equipes de atenção básica apoiadas pelo NASF em 100%

PERSPECTIVA FINANCEIRA

Objetivo: 17- Elevar a arrecadação municipal

- ❖ Elevar a taxa Índice FIRJAM de gestão fiscal sobre a receita própria para 0,6000 até 2017