

Oficina: Identificação das Demandas da Sociedade em Relação às Políticas Públicas

Cassyra L Vuolo
Secretária de Articulação
Institucional do TCE-MT





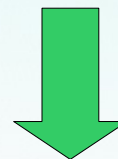
Projeto 2 - Incentivo ao Acesso à Informação e à Consciência Cidadã

Objetivo – **FOMENTAR** a **TRANSPARÊNCIA** na **GESTÃO PÚBLICA** com a **TRANSFERÊNCIA** de **TECNOLOGIA** e **ESTIMULAR** o **EXERCÍCIO DA CIDADANIA** e do **CONTROLE SOCIAL** sobre os **RESULTADOS** das Políticas Públicas.

APROXIMAR a **SOCIEDADE** do **GOVERNO**,
visando manter um **VÍNCULO PRODUTIVO**
e um **DEBATE PÚBLICO CONTINUADO**



Com a **CONSTITUIÇÃO FEDERAL DE 88**, surge no país a **DEMOCRACIA PARTICIPATIVA**.



CIDADÃO, individual ou coletivamente, **EXERCENDO SEU PAPEL** de **ACOMPANHAR E AVALIAR** a gestão pública.

IMPORTANTE

Controle social é a participação da sociedade civil nos processos de planejamento, acompanhamento, monitoramento e avaliação das ações e dos resultados da gestão pública, na execução das políticas e programas públicos

Controle social é um **COMPROMISSO** com a **DEMOCRACIA**.

Esse controle **NÃO DEVE** ater-se somente a **LEGALIDADE** ou **REGULARIDADE FORMAL** dos atos.

Deve sim, ser **EXERCIDO** sob a ótica da **LEGITIMIDADE, ECONOMICIDADE,** oportunizando e adequando ao propósito de **ASSEGURAR O INTERESSE PÚBLICO**.



CANAIS DE INFORMAÇÃO para o exercício do **CONTROLE SOCIAL**:

- Audiências públicas;
- Site dos órgãos públicos;
- Portal Transparência e SIC;
- Ouvidorias;
- Conselhos de Políticas Públicas.





Um dos espaços que **GANHARAM FORMA** com a Constituição de 88 são os **CONSELHOS DE POLÍTICAS PÚBLICAS**.

A partir da **DÉCADA DE 90, COMEÇARAM A SE EFETIVAR**.

A **IDENTIDADE DOS CONSELHOS** foi constituída a partir dos novos movimentos sociais e embasadas em **DOIS FATORES**:

1 – **AGENTE TRANSFORMADOR**

2 – **CULTURA CRÍTICA e PROPOSITIVA**

Por que fazer a oficina?



Tribunal de Contas
Mato Grosso

INSTRUMENTO DE CIDADANIA

PDI – Plano de Desenvolvimento Institucional e Integrado

Projeto 1:

→ Planejamento Estratégico do Município

Projeto 2:

→ Incentivo ao Acesso à Informação e à Consciência Cidadã

- ✓ Ampliação dos canais de informação (SIC, Ouvidoria)
- ✓ Oficina com os Conselhos Municipais de Políticas Públicas (presencial)
- ✓ Capacitação dos conselheiros (via EAD – Uniselva/UFMT)



Capacitação pela UFMT

Cronograma:

Inscrição: 15 de abril a 10 de maio

Resultado das inscrições deferidas: 22 de maio

Vagas abertas: 400 pessoas

Duração curso à distância: 3 de junho a 3 de agosto

Carga horária: 80 horas (mínimo 8 semanas e máximo 10 semanas)

Público-Alvo: Conselheiros de Políticas Públicas, equipe técnica local envolvida no PDI, ouvidor, controlador interno ou responsável pela transparência das informações municipais



Para que fazer a oficina?



Tribunal de Contas
Mato Grosso

INSTRUMENTO DE CIDADANIA



Para que fazer a oficina?

**Para estimular a participação
ativa dos Conselhos Municipais
no processo de construção das
políticas públicas do município.**

Por que estamos aqui?



Tribunal de Contas
Mato Grosso

INSTRUMENTO DE CIDADANIA



Impressões da UFMT:

8 municípios,

103 Conselhos de Políticas Públicas

544 Conselheiros Municipais

50% **sentem preparados** para propor ideias

55% **quase não tem acesso** às informações do orçamento

53% **não participam** da elaboração do orçamento

60% **atuam muito pouco** na avaliação dos resultados de políticas públicas

Visão Global e Sistêmica da Gestão



Como será a oficina?



Tribunal de Contas
Mato Grosso

INSTRUMENTO DE CIDADANIA

Metodologia

Trabalho em Grupo:

Formação por área temática

- 1. Proteção do Gênero Humano:** Assistência Social, Criança e Adolescente, Idoso, Mulher, Tutelar, Pessoa com Deficiência e Controle Social;
- 2. Educação:** Educação, Alimentação Escolar, FUNDEB, Esporte, Cultura e Telecentro Comunitário;
- 3. Saúde:** Saúde, Segurança Alimentar e Nutricional e Antidrogas;
- 4. Desenvolvimento Econômico:** Turismo, Economia Solidária, Trabalho, Emprego, Indústria, Comércio, Habitação e Transporte;
- 5. Patrimônio da Humanidade:** Meio Ambiente e Desenvolvimento Rural Sustentável.

Plenária: Apresentação de 5 proposições em relação a demanda da sociedade por área temática



Metodologia

Proposições dos grupos devem ser:

- **TRANSVERSALIDADE NA DISCUSSÃO** dos temas abordados;
- **INCENTIVAR** a **PARTICIPAÇÃO** dos conselhos na **CONSTRUÇÃO** dos planos municipais;
- Estimular o **PROTAGONISMO SOCIAL**;
- Conselhos **ATUANDO** de **FORMA PROPOSITIVA**;
- **CONSTRUÇÃO COLETIVA** dos planos.



Como fazer a transversalidade dos temas?

- Atendimento de pessoas com fraturas
(Saúde e SMTU)
- Qualidade da água
(Meio Ambiente e Saúde)
(Educação e Turismo)
- Novos conjuntos habitacionais
(Habitação e Assistência Social)
- Crianças em creche
(Educação e Assistência Social)
- Redução da Pobreza
(Assistência Social e Emprego)



A Árvore e o Menino



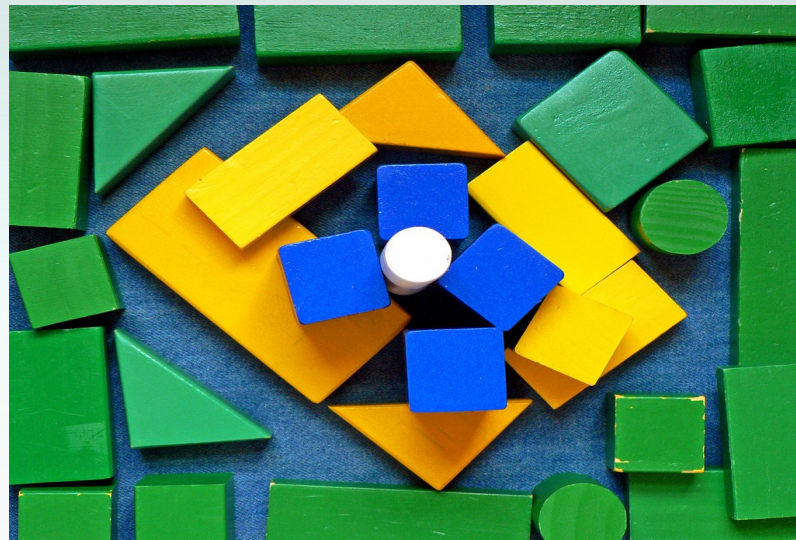
Quem ganha com isso?



Tribunal de Contas
Mato Grosso

INSTRUMENTO DE CIDADANIA

Quem ganha com isso?



Poder Executivo

- Ampliação dos **espaços democráticos** e da **transparência**
- Estímulo à **cultura do planejamento**, com foco em resultado
- Incentivar a **partilha de responsabilidade**

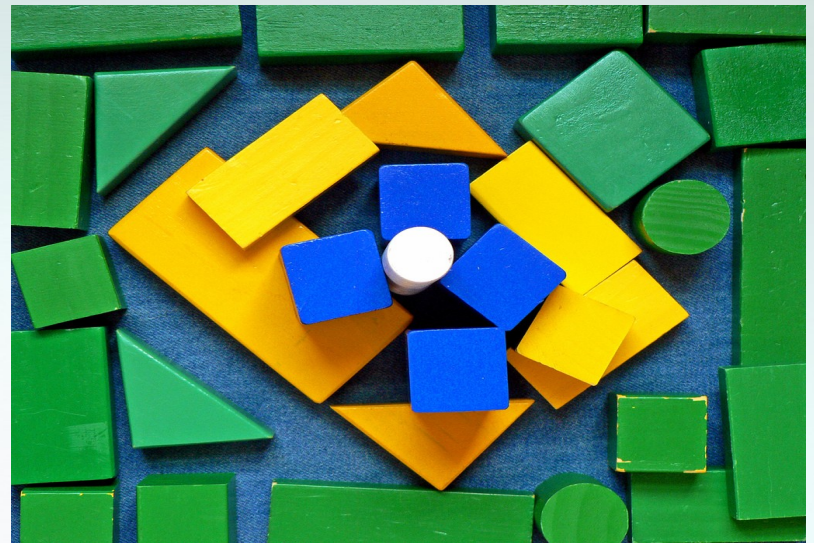
Quem ganha com isso?

Poder Legislativo

Maior **reconhecimento** do seu papel

Ações **articuladas e legitimadas** pela sociedade

Mais **efetividade** nas decisões



Quem ganha com isso?

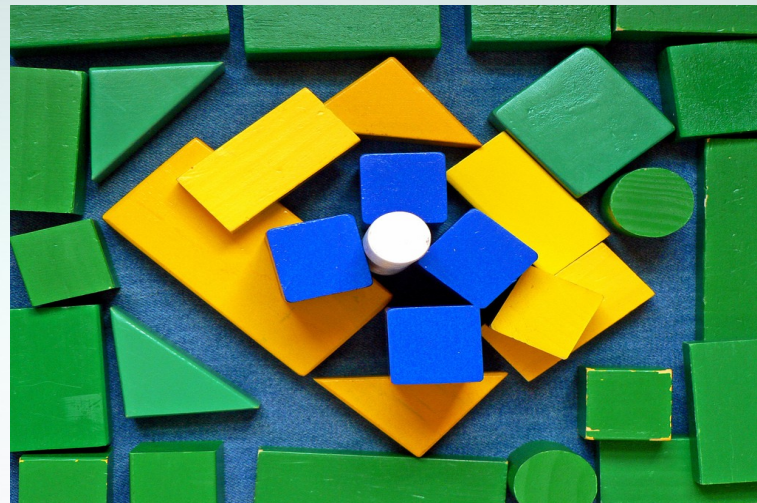
Sociedade

Participação mais **ativa** na **administração Pública**

Estabelecimento de **vínculo produtivo e debate público**
continuado com o poder local

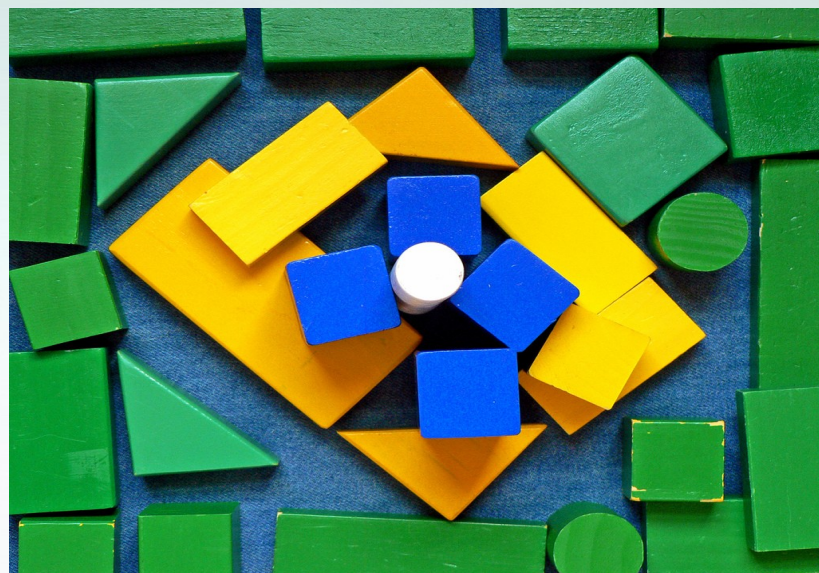
Indicação e priorização das **demandas sociais**

Ampliação das discussões sobre políticas públicas



Quem ganha com isso?

Tribunal de Contas



Potencializar as interfaces dos **controles externo, interno e social**

Estimular o **exercício da cidadania e do controle social** sobre os resultados das políticas públicas

Reflexão Final



Tribunal de Contas
Mato Grosso

INSTRUMENTO DE CIDADANIA



**Por que você está
numa função pública
defendendo a
democracia e os
direitos da população?**



“Não se gerencia o que não se mede,
Não se mede o que não se define,
Não se define o que não se entende,
Não há sucesso no que não se gerencia”

William Edwards Deming



Tribunal de Contas
Mato Grosso

INSTRUMENTO DE CIDADANIA

Muito obrigada!

Cassyra L Vuolo

Secretária de Articulação Institucional do TCE-MT

cassyra@tce.mt.gov.br

(65) 3613-2911

www.tce.mt.gov.br