

TCEstudantil 2015: Juventude Cidadã



Tribunal de Contas
Mato Grosso
INSTRUMENTO DE CIDADANIA

#tcestudantilmt

**Por Que
Estamos
Aqui?**



Estimular o **exercício da cidadania e do controle social**
das políticas públicas nas instituições de ensino de
Cuiabá e Várzea Grande



Tribunal de Contas
Mato Grosso
INSTRUMENTO DE CIDADANIA



Quem somos?

Uma Instituição Pública de **controle externo** que **zela** para que os **recursos públicos** sejam **bem aplicados** pelos **gestores**

Somos um
“Tribunal de Contas”

Missão do TCE-MT



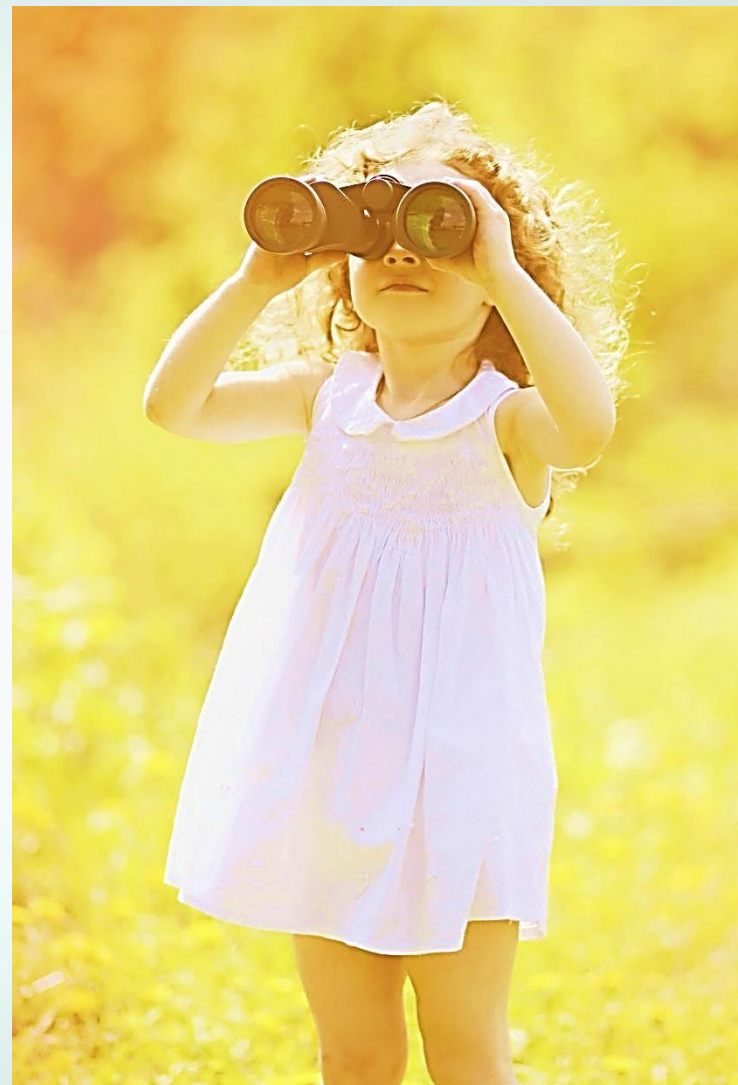
Garantir o controle externo da gestão dos recursos públicos, mediante **orientação, fiscalização e avaliação** de resultados, contribuindo para a qualidade e a efetividade dos serviços, no interesse da sociedade.



Tribunal de Contas
Mato Grosso
INSTRUMENTO DE CIDADANIA

Como queremos ser reconhecido

Ser **reconhecido** pela **sociedade**
como instituição **essencial** e de
referência no controle externo da
gestão dos **recursos públicos**



Tribunal de Contas
Mato Grosso
INSTRUMENTO DE CIDADANIA

Nossos Valores

- ✓ Compromisso
- ✓ Ética
- ✓ Transparência
- ✓ Qualidade
- ✓ Agilidade
- ✓ Inovação



A logo do TCE-MT

O círculo representa o nascer do sol, de um novo tempo, trazendo luz aos atos públicos.

Os 3 pilares que significam o equilíbrio, a solidez e a idoneidade da instituição. Também simboliza as portas do Tribunal, que estão abertas para a sociedade.



A coluna do topo simboliza a objetividade e consistência.



Quem são vocês?

Estudantes do ensino superior, **professores** e **coordenadores** da rede pública e privada de Mato Grosso

Como chegamos até aqui



Tribunal de Contas
Mato Grosso
INSTRUMENTO DE CIDADANIA

ASAI e seus projetos

- Criação da **Assessoria de Articulação Institucional e Desenvolvimento da Cidadania (ASAI)**, em 2006
- **Implantação dos projetos Consciência Cidadã e TCEstudantil** voltados para estimular na sociedade a cidadania e o controle social da gestão pública
- **Elaboração de peças publicitárias** específicas, como o Gibi do TCE-MT e Glossário Cidadão

5ª Edição do GIBI

100 mil exemplares

Legendado: Inglês e Espanhol

Traduzido: Libras e Braile



Tribunal de Contas
Mato Grosso
INSTRUMENTO DE CIDADANIA

TCEstudantil em números

14 anos de criação

300 visitas realizadas

17,5 mil estudantes de ensino médio e universitários estiveram no TCE



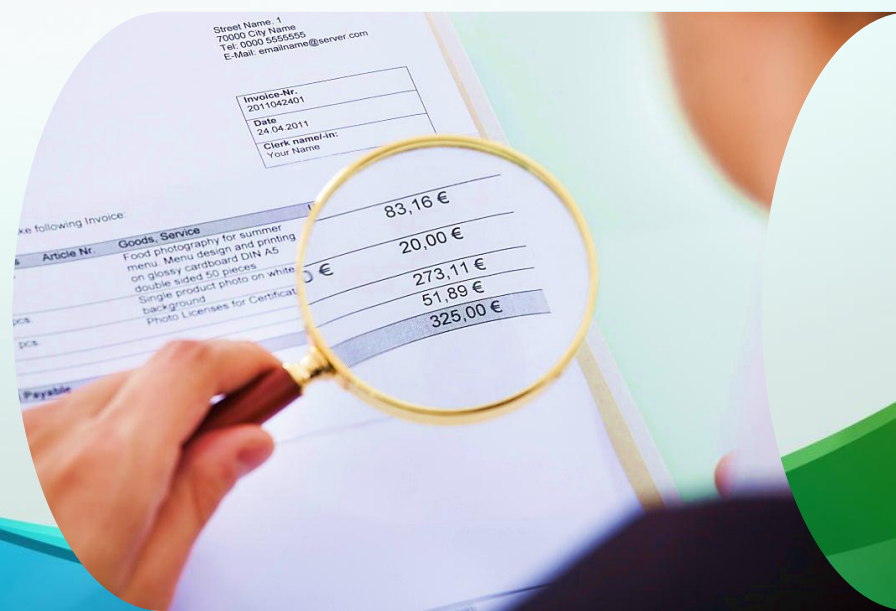
Entendendo como as contas públicas são fiscalizadas



Tribunal de Contas
Mato Grosso
INSTRUMENTO DE CIDADANIA

Quem o TCE fiscaliza?

Governador, prefeitos, presidentes de câmaras, secretários e representantes de órgãos públicos, que tenham **arrecadado administrado, gerenciado ou utilizado bens, valores e dinheiros públicos que tiveram** origem dos cofres do Estado ou dos municípios



E quem fiscaliza o TCE?



A **Assembleia Legislativa** é o órgão responsável por **fiscalizar** as **nossas contas**, mas **você pode acompanhar** essa prestação de contas no site do TCE-MT, pelo Portal Transparência



Tribunal de Contas
Mato Grosso
INSTRUMENTO DE CIDADANIA

O que é verificado nas contas dos gestores públicos



LEGALIDADE: Fazer de acordo com a lei

EFICIÊNCIA: Usar com competência os recursos públicos

EFICÁCIA: Fazer bem feito o que está previsto nos planos, **com foco na** melhoria da qualidade dos serviços públicos prestados à sociedade

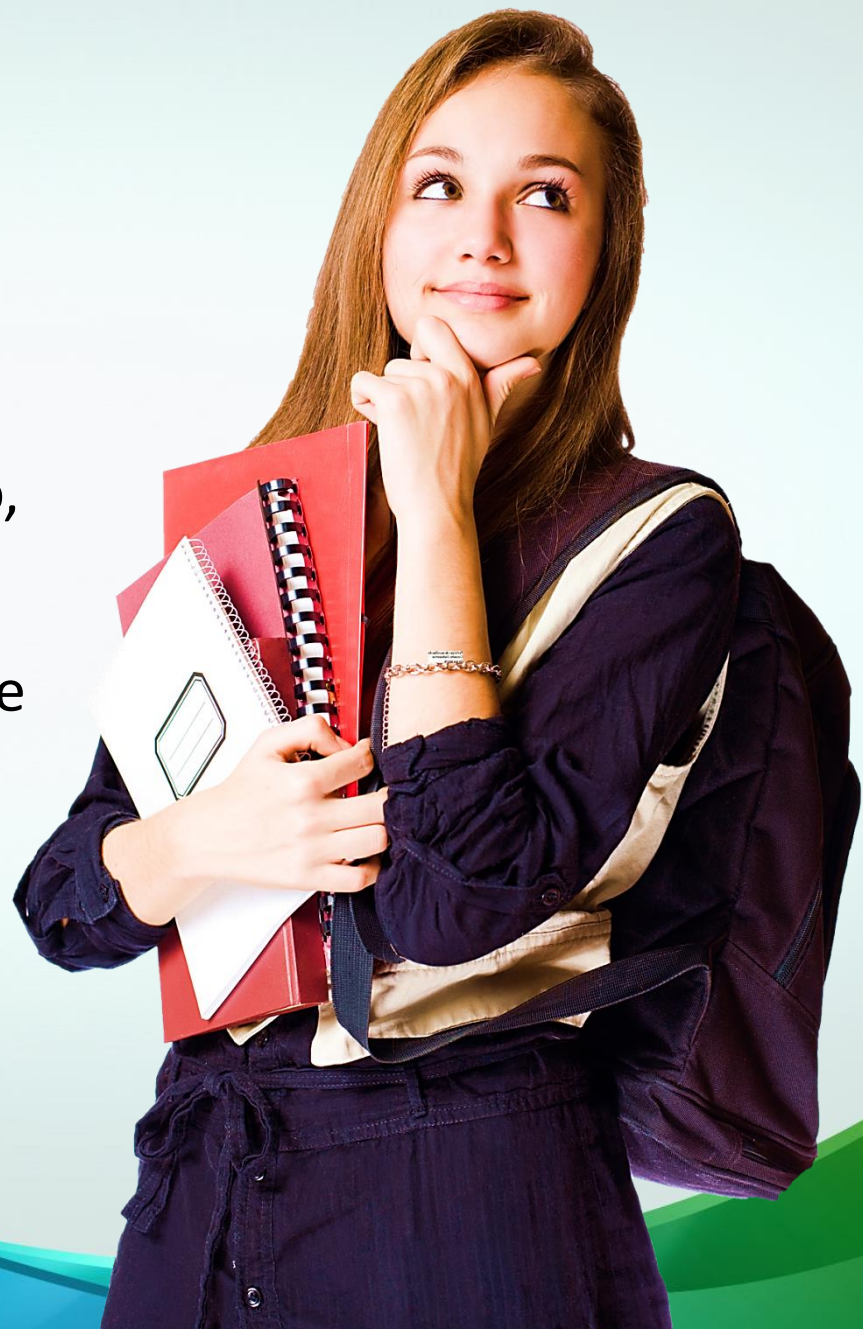


De que forma o TCE atua?

PREVENTIVA: Controle simultâneo, alerta e representação

ORIENTATIVA: Cursos, seminários e palestras, presencial e à distância

PUNITIVA: Aplicação de multas aos gestores públicos



Tribunal de Contas
Mato Grosso
INSTRUMENTO DE CIDADANIA

Composição do TCE-MT?



Conselheiros

- Ingressam por indicação, sendo 3 do Governador e 4 da Assembleia Legislativa
- Relatam, decidem e julgam as contas públicas

Conselheiros Substitutos

- Ingressam por concurso público
- Relatam, decidem e julgam as contas públicas

Ministério Público de Contas

- Ingressam por concurso público
- Manifesta-se por meio de parecer

Corpo técnico

- Ingressam por concurso público
- Fiscaliza as contas e emite relatórios de auditoria

Como o mau gestor é punido?

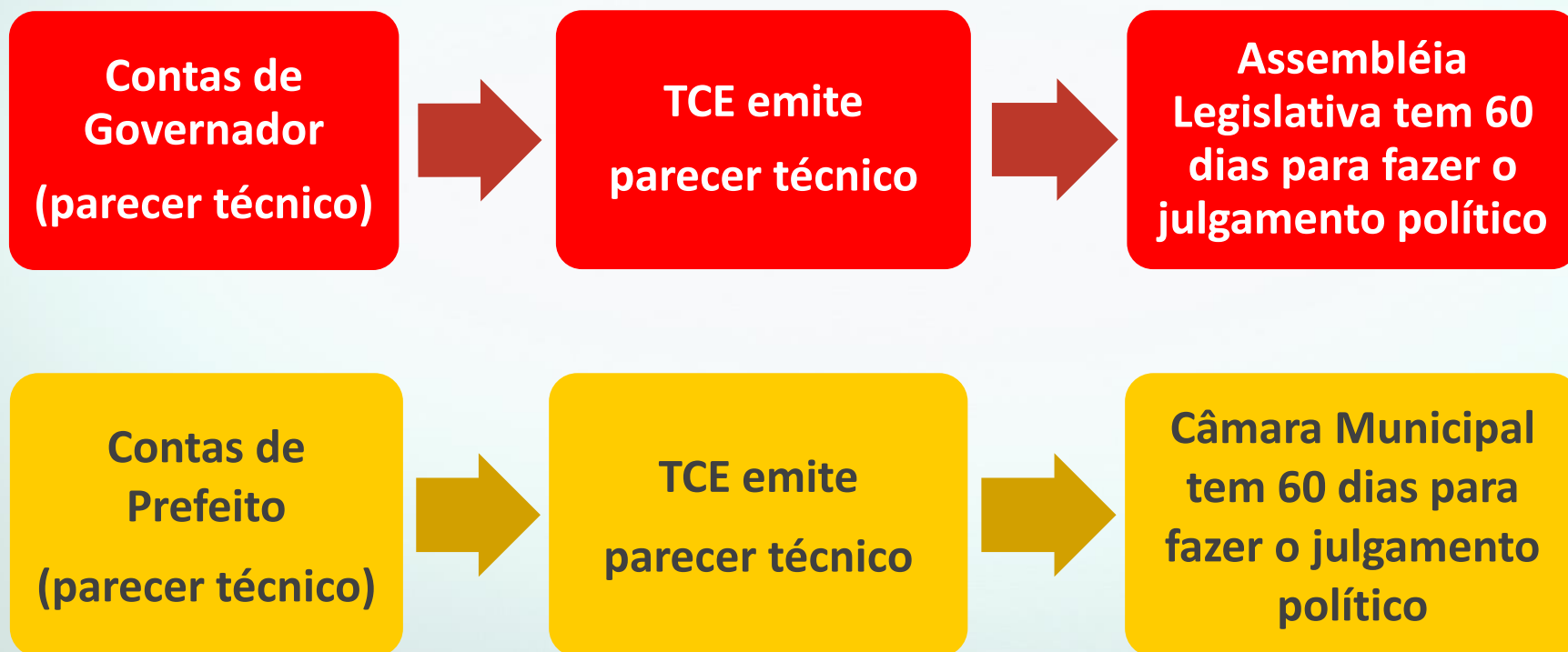
- **Aplicando multa** no valor de até R\$ 58 mil
- **Condenando a devolver com recursos próprios** os valores mau utilizados
- **Impossibilitando-o de exercer cargo** em comissão ou de confiança
- **Proibindo** a empresa ou pessoa física de **firmar qualquer contrato** com o Poder Público
- Encaminhando as **decisões do TCE para o MPE** para **abertura de ações penais e civis**



**TCE não
pode**

**Prender nenhum gestor por contas reprovadas,
mas pode representar ao governador para que
este decrete a intervenção no Município**

Como são analisadas as contas dos Poderes Executivos?



Como são analisadas as demais contas públicas?

Secretarias estaduais e municipais, Câmaras, Assembleias, Fundações, Autarquias, Empresas Públicas, Fundos, Instituições, Associações, entre outras.



**São julgadas
pelo próprio
TCE-MT**



Câmara de Julgamentos

- As Câmaras são plenárias auxiliares que realizam os julgamentos das contas anuais dos titulares dos legislativos municipais, dos titulares dos órgãos e entidades da administração pública indireta do Estado, e direta e indireta dos municípios. (art. 30-E/RI)
- É composta por três conselheiros e três conselheiros substitutos, designados para a 1ª e 2ª Câmaras, também há a presença obrigatória de um representante do Ministério Público de Contas.





Por que fiscalizar as contas?

Os gastos realizados pelo prefeito na sua escola precisam ser revertidos em melhorias tanto da infraestrutura do local, do transporte escolar, da merenda, como e principalmente da qualidade de ensino

Para que os gestores **cumpram as leis**, aplicando o dinheiro público em obras e serviços que **atendam às necessidades do cidadão**

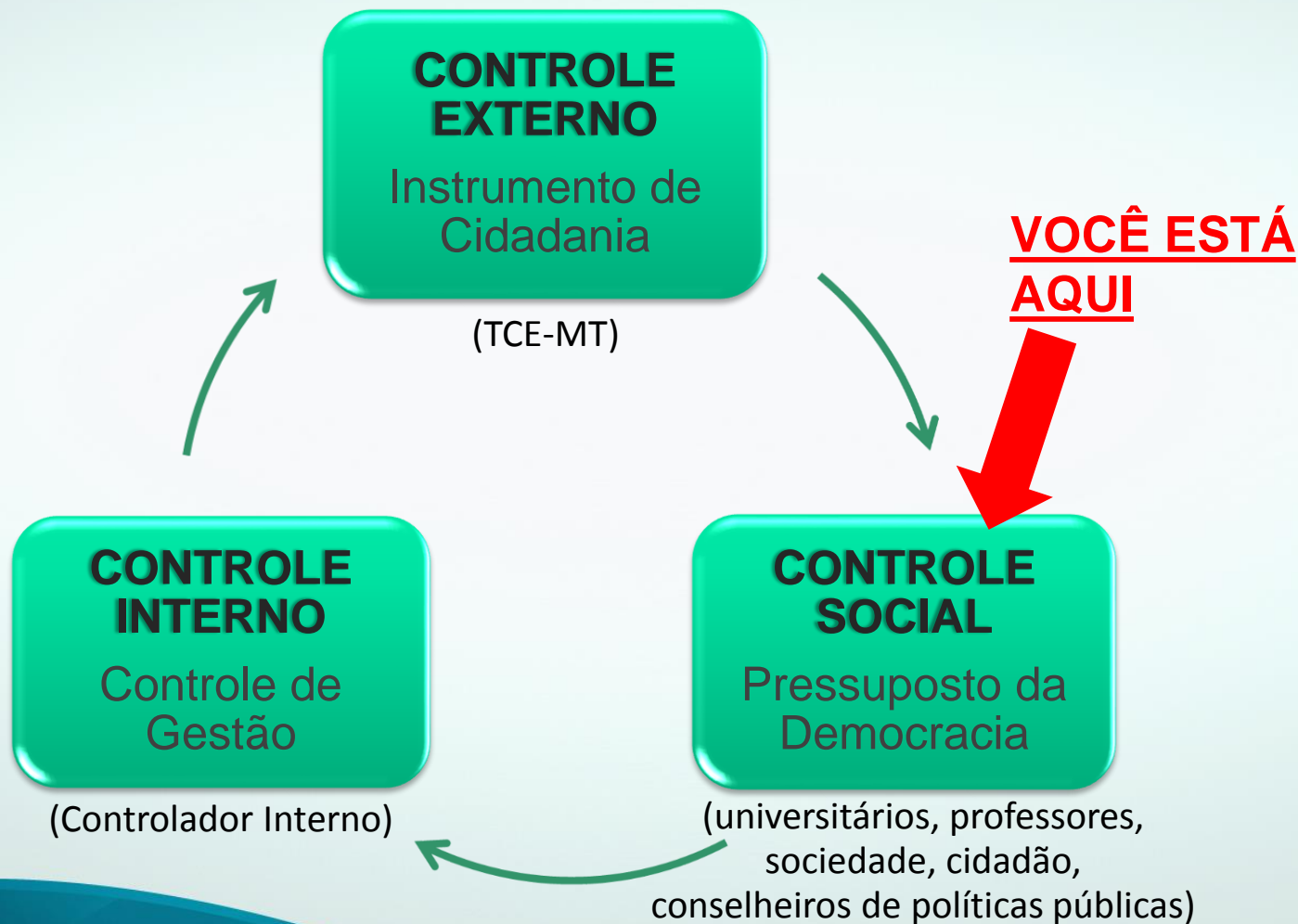


Você sabia que **existem outros tipos de controles** do dinheiro público que devem ser **realizados em conjunto**?



Tribunal de Contas
Mato Grosso
INSTRUMENTO DE CIDADANIA

Tipos de Controles



**Realizar o controle social
do dinheiro público é
uma ação de cidadania**



Tribunal de Contas
Mato Grosso
INSTRUMENTO DE CIDADANIA

TCE estimulando **você a exercer** a sua cidadania



Tribunal de Contas
Mato Grosso
INSTRUMENTO DE CIDADANIA

Cidadania é...

- A consciência de **direitos e deveres** no exercício da democracia
- **Poder e saber** escolher
- **Usufruir** plenamente **seus direitos**
- **Cumprir** devidamente **seus deveres**



“Um **conjunto de direitos** que dá à pessoa a possibilidade de **participar ativamente** da vida e do governo de seu povo”. (Dalmo Dallari)



Tribunal de Contas
Mato Grosso
INSTRUMENTO DE CIDADANIA

Você enquanto cidadão

Tem o **DIREITO** de ser informado sobre como está sendo gasto o dinheiro público e o **DEVER** de acompanhar e avaliar o resultado dessa aplicação. Isto está escrito na Constituição Brasileira e nas leis que regem a administração pública.



**ISTO É
CONTROLE SOCIAL**

Instrumentos de Participação

INSTRUMENTOS DE CONTROLE SOCIAL - INDIVIDUAIS

Instrumentos	Previsão Legal	Ação
Ouvidoria implantadas pelos órgão públicos	CF Art. 37, XXX, §3º, I	Aprimorar o processo de gestão, favorecendo a autocorreção dos órgãos
Serviço de Informação ao Cidadão (SIC)	Lei 12.527	Pedido de informação – Transferência Ativa
Denúncias aos órgãos de controle externo	CF Art. 74, §2º	Aprimorar a qualidade da aplicação dos recursos públicos
Ação Popular	CF Art. 5º, LXXIII	Propor ações/projetos para melhorar a vida social
Requerimento ou petição solicitando certidões ou informações junto aos órgãos públicos	CF Art. 5º, XXXIII Art. 37, §3º, II Art. 216, §2º	Garantir o direito de acesso a informação
Tribunal Livre	Regimento Interno do Legislativo	Ocupar o espaço da Tribuna Livre na Câmara Municipal para expor e defender um assunto

Instrumentos de Participação

INSTRUMENTOS DE CONTROLE SOCIAL - COLETIVO

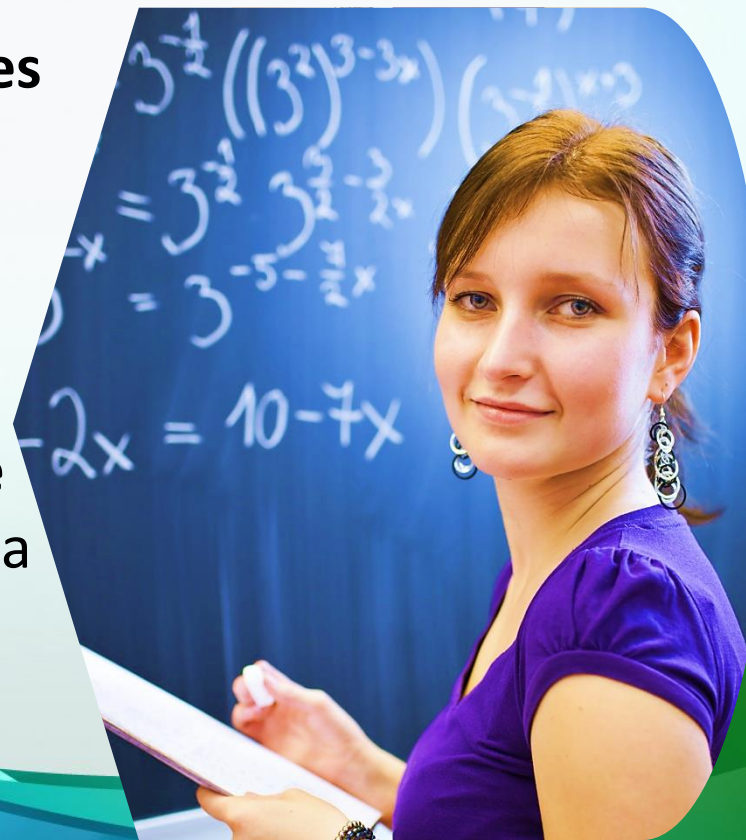
Instrumentos	Previsão Legal	Ação
Conselhos de Políticas de Públicas	CF e normas infraconstitucionais	Mobilizar, propor, acompanhar e medir os resultados dos serviços prestados ao cidadão
Audiência Pública	CF e LRF	Opinar sobre assuntos de interesse público coletivo
Ação Civil Pública	CF Art. 129, III	Coibir abuso ou desvio de recursos do poder
Orçamento participativo adotado por gestores	CF art. 29, XII LRF art. 48, único Leis Municipais	Definir prioridades de execução das políticas públicas
Fórum/Reunião/Associação/ Sindicato	-	Discutir, propor e agir para solucionar problemas da coletividade ou melhorar a qualidade de serviços prestados ou colocados à sociedade



Como fazer o controle social?

Na sua Universidade:

- **Conhecendo a nota do ENADE** da sua Universidade e comparando-a com a média do Estado
- **Avaliando a qualidade do seu curso** e propondo melhoria
- **Integrando o Conselho das Universidades**
- **Participando do Centro Acadêmico**
- **Sendo líder de sala** e acompanhando o resultado do aprendizado
- **Conhecendo o percentual e o motivo de evasão** do seu curso, para propor mudança



Como fazer o controle social?

No seu Bairro:

- **Conhecendo e participando** da Associação de Bairro
- **Verificando a qualidade dos serviços** públicos prestados na sua comunidade
- **Sugerindo melhorias** nos serviços públicos aos vereadores municipais
- **Denunciando irregularidades** nas Ouvidorias das Instituições



Como fazer o controle social?



Na sua Cidade:

- **Participando das Audiências Públicas e Orçamentos Participativos** para avaliar e propor melhorias nos serviços públicos de Transporte, Segurança, Cultura, Lazer e Esporte
- **Buscando e acompanhando as informações sobre a gestão** do dinheiro público junto aos sites dos órgãos públicos, Portal Transparência e SIC – Serviços de Informação ao Cidadão

Participando de Conselhos de Políticas Públicas, Organização Não-Governamental, Associações de Bairros

Como fazer o controle social?

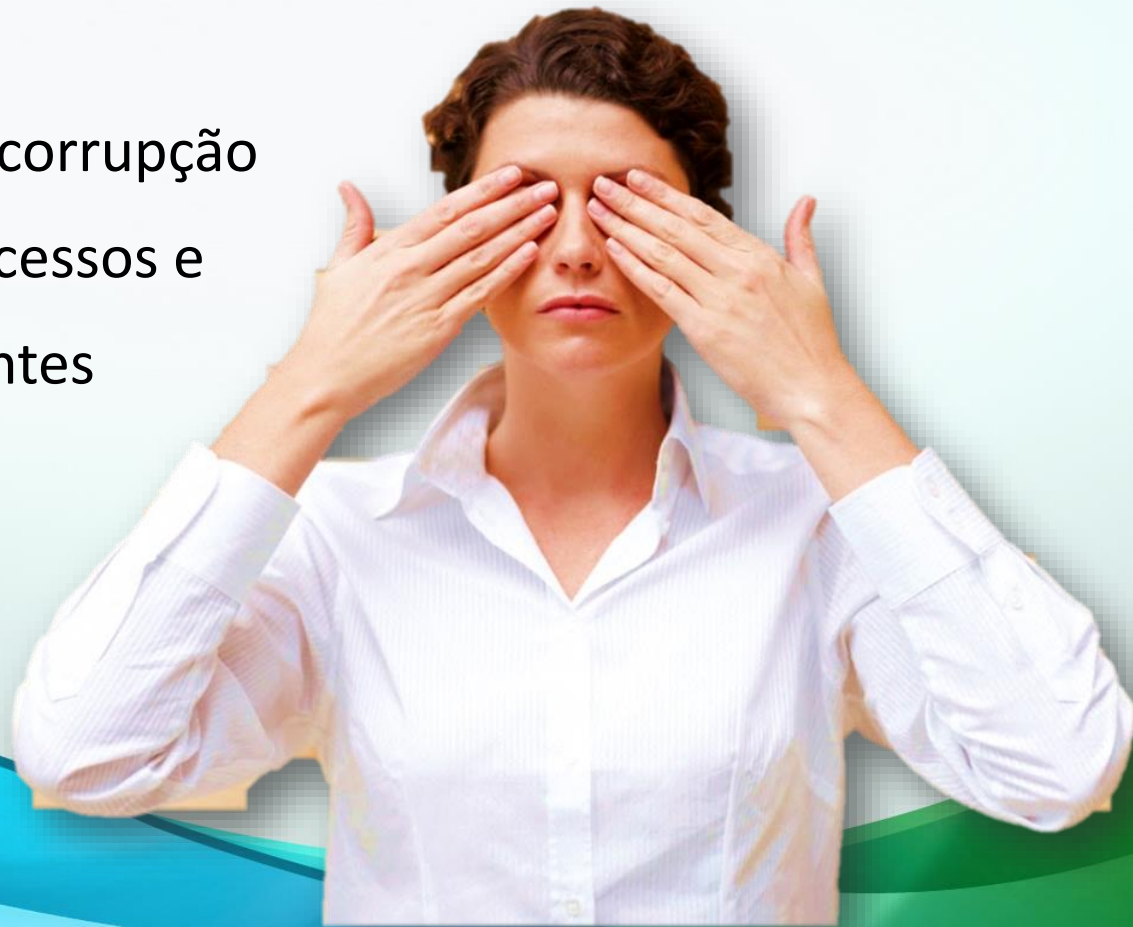


No TCE-MT:

- **Acompanhando o julgamento** das contas anuais de sua cidade
- **Buscando informações das obras públicas** realizadas no seu município via Sistema Geo-Obras
- **Acompanhando a gestão** municipal acessando o Espaço Cidadão
- **Denunciando irregularidades** sobre o mau uso do dinheiro público na Ouvidoria do TCE-MT

Quando você não participa

A **OMISSÃO** favorece a corrupção
e a manutenção de processos e
procedimentos ineficientes



Tribunal de Contas
Mato Grosso
INSTRUMENTO DE CIDADANIA

O que leva à corrupção?

- **Falta de participação** do cidadão no acompanhamento da gestão
- **Ausência de transparência** da gestão pública
- Gasto público **sem controle**
- **Falta de canais de comunicação** para diálogo com a sociedade
- **Dificuldade de entender** as informações públicas
- **Ausência de punição** aos maus gestores



Consequências da Corrupção

- Destroi a capacidade de se governar
- **Serviços públicos de má qualidade**
- **Prejuízo a democracia**
- **Desenvolvimento economico comprometido**
- **Cidadãos alienados**



O combate à corrupção passa pela sua ação como **CIDADÃO**



Colocando a mão na massa?



Tribunal de Contas
Mato Grosso
INSTRUMENTO DE CIDADANIA

**Nossa visita não termina aqui.
Você precisa disseminar o que
aprendeu na sua Universidade,
desenvolvendo as ações de controle
social em relação ao conhecimento
adquirido.**



Tribunal de Contas
Mato Grosso
INSTRUMENTO DE CIDADANIA

Afinal o que são ações de controle social?



Disseminação do conhecimento através do desenvolvimento de atividades, filmes, palestras, dinâmicas de grupos e vivências que desperte nos universitários a responsabilidade de acompanhar o que é feito com o dinheiro público e ter consciência da importância de exercer a cidadania e participar.



Reflexão Final



Tribunal de Contas
Mato Grosso
INSTRUMENTO DE CIDADANIA

Seja um
cidadão
atuante...



Tribunal de Contas
Mato Grosso
INSTRUMENTO DE CIDADANIA



**# exerça
o controle
social**



Tribunal de Contas
Mato Grosso
INSTRUMENTO DE CIDADANIA



Tribunal de Contas
Mato Grosso

INSTRUMENTO DE CIDADANIA

Muito Obrigado!

Assessoria de Articulação Institucional e
Desenvolvimento da Cidadania do TCE-MT

(65) 3613-7675 / 9909-5797

Email: sai@tce.mt.gov.br

#tcestudantilmt