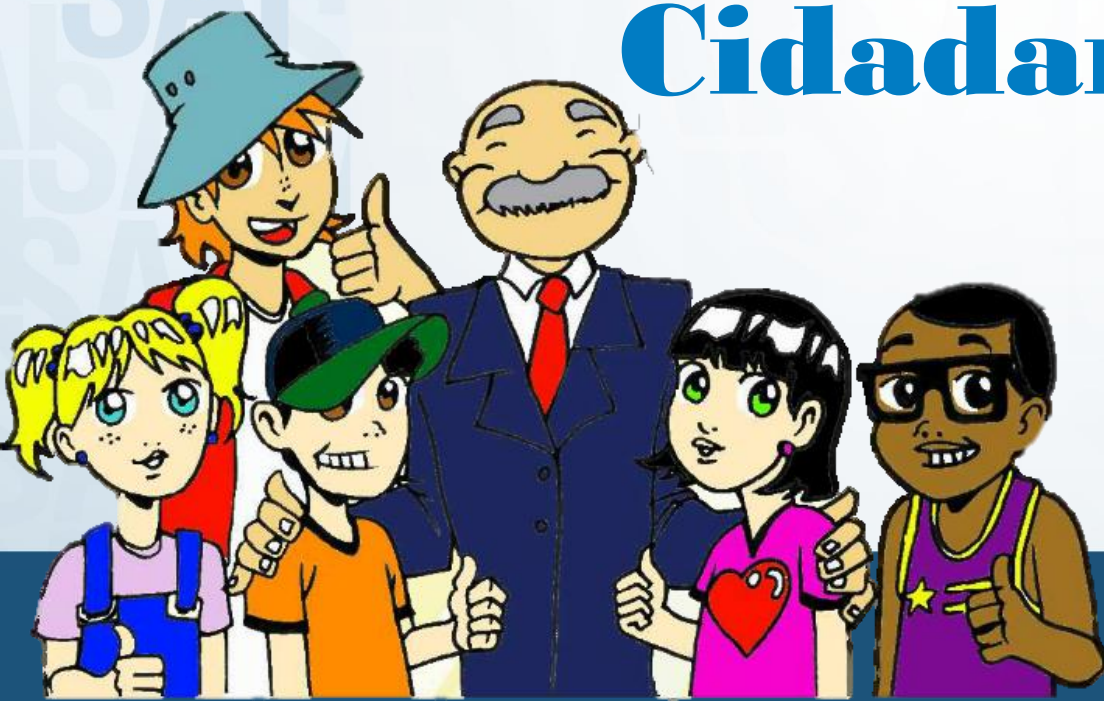


# SAI

**Secretaria de Articulação  
Institucional e Desenvolvimento  
da Cidadania do TCE-MT**



# **TCEstudantil e Gibi do TCE-MT: Ferramentas de Construção da Cidadania Juvenil**



# O TCE-MT






# Quem Somos?

Uma Instituição Pública  
de **controle externo**  
que **zela** para que os  
**recursos públicos**  
sejam **bem aplicados**  
pelos gestores.





# Por que estamos aqui?

- **Aprender** mais sobre o TCE-MT.
- **Conhecer** o Gibi e saber **utilizá-lo** na sua escola e na sua vida cidadã.



**Você sabe quais  
são os serviços  
públicos prestados  
no seu bairro?**



# Pense...



**ESCOLA**

Educação

**ASFALTO**

Obras Públicas

**POSTO POLICIAL**

Segurança Pública

**ESGOTO**

Saneamento  
Básico

**CASAS POPULARES**

Habitação

**COLETA DE LIXO**

Meio Ambiente

**CRECHES**

Assistência Social

**PRAÇA, QUADRA**

Esporte e Lazer



**Você sabe  
dizer como os  
serviços  
públicos são  
realizados?**







Na **prestação desses serviços**, o Município/Estado utiliza dinheiro público, que é **fiscalizado pelo Tribunal de Contas** e deve ser avaliado por você.



# TCE existe para...

- **Fiscalizar** o uso correto do dinheiro público.
- **Garantir** bons resultados dos serviços públicos.
- **Assegurar** o cumprimento das leis.




# Por que fiscalizar o dinheiro público?

Para que os **gestores cumpram as leis**, aplicando o dinheiro público em obras e serviços que **atendam às necessidades do cidadão**.

Os gastos realizados pelos gestores na sua escola, precisam ser revertidos em melhorias, tanto da infraestrutura do local como do transporte escolar, da merenda e, principalmente, da qualidade de ensino.

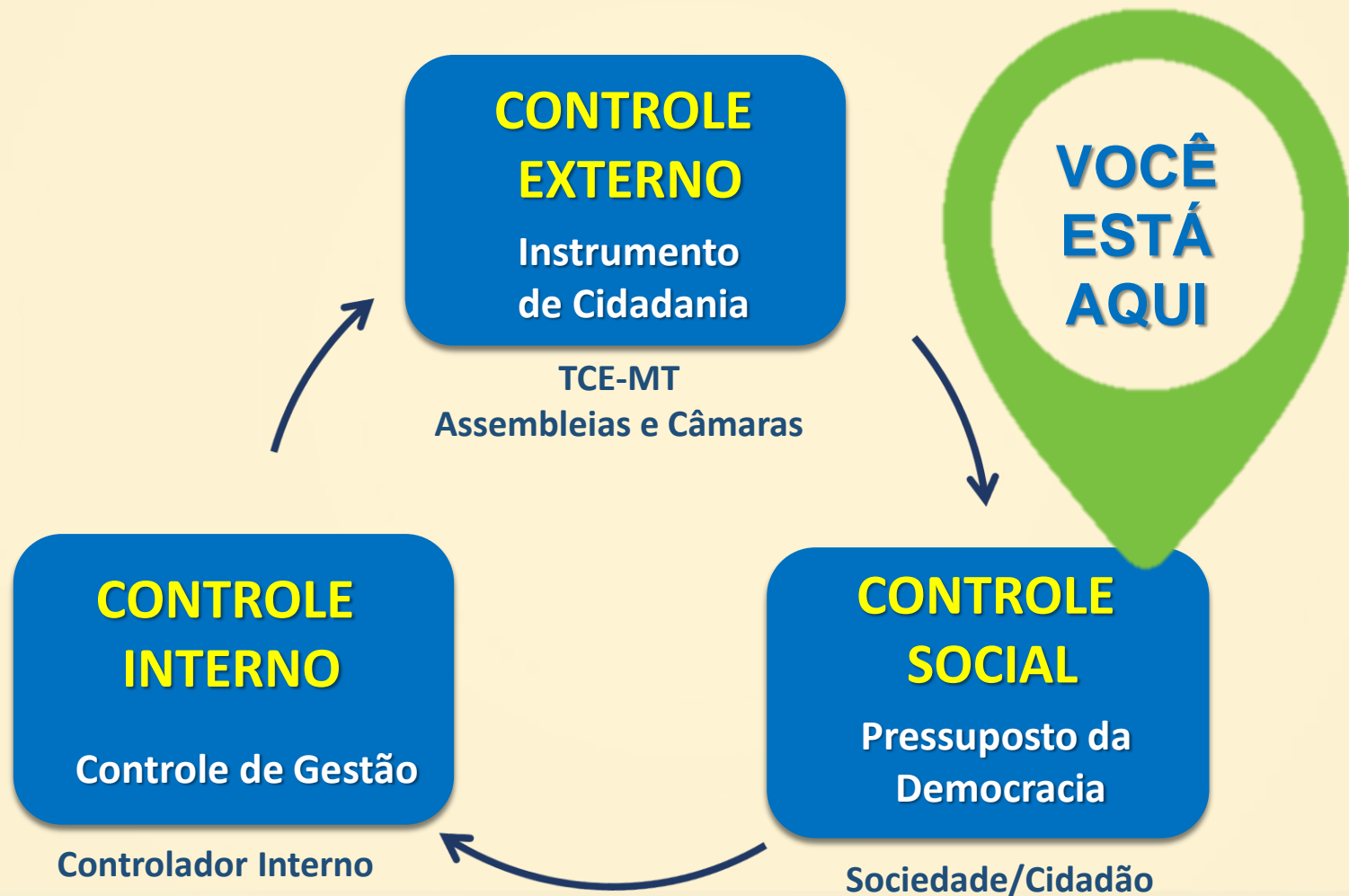


A young boy with short brown hair and a bright smile is wearing a light blue polo shirt. He is pointing his right index finger towards the text on the right side of the image.

**Você sabia que  
existem outros  
tipos de controles  
do dinheiro  
público que  
devem ser  
realizados em  
conjunto?**



# Tipos de Controles





Dinheiro público  
**vem do povo,**  
da sociedade.

E também deve  
ser **fiscalizado**  
**por você.**

Isso se chama  
**Controle Social.**



Realizar o **controle social** do dinheiro público é uma **ação de cidadania**.

E você tem  
**fiscalizado** as  
ações do gestor  
de sua **escola**?



Você sabia que sua **escola**  
**recebe e administra**  
dinheiro público e deve  
**prestar contas** dele para a  
**comunidade escolar** (pais,  
alunos, professores, servidores e  
sociedade) e para o **TCE-MT**?





E toda vez que  
**fiscalizamos e**  
**acompanhamos**  
o que é feito  
com o dinheiro  
público, estamos  
exercitando a **nossa**  
**cidadania.**



Você sabe o que  
é Cidadania?



# Cidadania é...

Um conjunto  
de **direitos e deveres**  
que todas as pessoas  
possuem e que autoriza a  
sua **participação,**  
**escolha e avaliação**  
do Governo de  
sua cidade.



# Você enquanto cidadão...

Tem o **DIREITO** de ser **informado** sobre como está sendo gasto o dinheiro público e o **DEVER** de **acompanhar** e **avaliar** o resultado dessa aplicação. Isto está escrito na **Constituição Brasileira.**

**ISTO É  
CONTROLE  
SOCIAL**





# Como você pode controlar o dinheiro público



# Na sua ESCOLA

**CONHECENDO** nota do IDEB da sua escola e comparando-a com a média do Estado

**PARTICIPANDO** do CDCE – Conselho Deliberativo da Comunidade Escolar

**INTEGRANDO** o Grêmio Estudantil e propondo melhorias

**TORNANDO** líder de sala e acompanhando o resultado do aprendizado



# No seu BAIRRO

## CONHECENDO

e participando da Associação de Bairro

## VERIFICANDO

a qualidade dos serviços públicos prestados na sua comunidade

## SUGERINDO

aos vereadores municipais melhorias nos serviços públicos

## DENUNCIANDO

irregularidades nas Ouvidorias das Instituições



# Na sua CIDADE

**PARTICIPANDO** das Audiências Públicas para avaliar e propor melhorias nos serviços públicos

**BUSCANDO** e acompanhando as informações sobre a gestão do dinheiro público junto aos sites dos órgãos públicos, Portal Transparência

**PARTICIPANDO** de Conselhos de Políticas Públicas e Associações de Bairro







Quando  
você não  
participa...

Você está **sendo**  
**OMISSO.**

E a sua omissão  
**favorece a**  
**CORRUPÇÃO.**



**O COMBATE À CORRUPÇÃO**  
**passa pela sua ação como**  
**CIDADÃO.**




# Será que você pratica atos de corrupção no dia a dia?









**Não  
pedir  
nota  
fiscal**

**Colar  
em  
prova**

**Dar  
jeitinho  
para  
conseguir  
benefícios**



O que o **TCE-MT** tem  
feito pra **combater**  
à **corrupção**?



# O TCE tem:



- ✓ Fiscalizado as contas dos gestores
- ✓ Acompanhado a execução das obras públicas
- ✓ Verificado a qualidade da Saúde e Educação
- ✓ Desenvolvido estudos para melhorar a qualidade da alimentação e do transporte escolar







Uma **importante**  
**ferramenta** para  
os jovens entenderem  
as ações do Tribunal  
de Contas é o  
**Gibi do TCE-MT**



# Gibi do TCE: “Uma Lição de Cidadania”



# Por que foi criado o Gibi?

- **Apresentar o TCE-MT e suas ações em linguagem simples e direta para a juventude de Mato Grosso**
- **Apoiar as ações do TCEstudantil**
- **Aproximar o TCE-MT da juventude mato-grossense**





# Objetivo do Gibi

**Conscientizar** os estudantes de seus **direitos e deveres** enquanto cidadãos, estimulando-os a se tornarem mais **participativos e protagonistas** de **ações de controle social**, que impactam na melhoria da sua qualidade de vida e da sua comunidade.

Hoje o público-alvo do Gibi são os alunos do Ensino Fundamental I e II





# Gibi em meio eletrônico

- GIBI em animação
- Formato: DVD
- Duração: 10' e 11"
- Em módulos: 4
- Menu
  - Legendas: Português, Inglês, Espanhol e LIBRAS (Linguagem Brasileira de Sinais)
  - Tradução: Braille



# Principais assuntos do GIBI



- **Administração Pública** – como o gestor administra a cidade
- **Controle Administrativo** – o controle das ações do gestor
- **Controle Externo** – as ações do TCE-MT

# Principais assuntos do GIBI



- **Controle Social** – o cidadão acompanhando os gastos públicos
- **Cidadania** – o exercício de direitos e deveres
- **Informação** – como e onde encontrar as informações públicas





Sua Escola está utilizando o Gibi do TCE e desenvolvendo as ações propostas pelos seus professores.

**Não deixe de participar!**



**As ações devem  
refletir uma  
mudança na  
sua vida,  
na sua escola  
e na sua  
comunidade.**





**O TCE-MT  
está aqui  
para falar  
com você!**



# TCE-MT nas redes sociais

Um tribunal cada vez mais conectado ao cidadão.

Curta, compartilhe e conheça mais sobre o Tribunal de Contas de Mato Grosso nas redes sociais. Notícias, prestação de contas, novidades e tudo o que acontece no TCE-MT na tela do seu computador, tablet ou celular.

[www.tce.mt.gov.br](http://www.tce.mt.gov.br)

f /TCEMatoGrosso

@TCEmatogrosso



Tribunal de Contas  
Mato Grosso  
TRIBUNAL DO CIDADÃO

# Canais de Comunicação da Ouvidoria do TCE-MT



## **Ouvidoria Online**

Acesse [www.tce.mt.gov.br/ouvidoria](http://www.tce.mt.gov.br/ouvidoria),  
clique no link Ouvidoria Online e preencha  
o formulário com sua manifestação.



**Disque Ouvidoria**  
0800-647-2011



**Ouvidoria Online**  
[www.tce.mt.gov.br/ouvidoria](http://www.tce.mt.gov.br/ouvidoria)



**e-mail**  
[ouvidoria@tce.mt.gov.br](mailto:ouvidoria@tce.mt.gov.br)



**Correspondência**  
Ouvidoria Geral do TCE-MT. Rua 6, s/n  
Centro Político e Administrativo CEP:78049-915



**Telefone**  
(65)3613-7664



**Fax**  
(65)3613-7524



# Muito Obrigado!

[sai@tce.mt.gov.br](mailto:sai@tce.mt.gov.br)

Telefones: (65) 3613-2911/3613-2926



# SAI

**Secretaria de Articulação  
Institucional e Desenvolvimento  
da Cidadania do TCE-MT**



**Tribunal de Contas  
Mato Grosso**

---

**TRIBUNAL DO CIDADÃO**