



Universitários



O TCE-MT



Por que estamos aqui?

- ✓ **Conhecer mais sobre o TCE-MT**
- ✓ **Manter um diálogo com a instituição**
- ✓ **Assistir a julgamento de contas**
- ✓ **Conhecer os benefícios da atuação do TCE-MT**
- ✓ **Aprender como acompanhar a gestão**
- ✓ **Conhecer os canais de comunicação**



Quem Somos?

Uma Instituição Pública
de **controle externo**
que **zela** para que os
recursos públicos
sejam **bem aplicados**
pelos gestores.



Nossa Missão

Controlar a gestão dos recursos públicos do Estado e dos municípios de Mato Grosso, mediante **orientação, avaliação de desempenho, fiscalização e julgamento**, contribuindo para a **qualidade e efetividade dos serviços**, no interesse da sociedade.

Nossa Visão



Ser **reconhecido como instituição** essencial ao regime democrático, atuando pela **melhoria da qualidade** da gestão pública e no **combate à corrupção e ao desperdício.**

Nossos Valores

- Justiça
- Qualidade
- Profissionalismo
- Transparência
- **Consciência Cidadã**
 - Estimular o exercício da cidadania e do controle social da gestão pública



Para que existe o TCE?

- Para **fiscalizar** as contas públicas
- **Verificar e assegurar** o cumprimento das leis
- **Zelar pelo uso** correto do dinheiro público
- **Garantir bons resultados** das políticas públicas





O TCE em números:

- O Tribunal é responsável pela análise das contas de mais de **600 fiscalizados**
- São cerca de **30 bilhões de reais** fiscalizados anualmente
- Em 2016, foram apreciados pelo **Tribunal Pleno 4.388 processos**. No **Plenário Virtual 3.376 processos** foram julgados e nas **Câmaras de Julgamento, 287 processos**

Composição

CONSELHEIROS

- Ingressam por indicação, sendo 3 do Governador e 4 da Assembleia Legislativa
- Relatam, decidem e julgam as contas públicas

CONSELHEIROS SUBSTITUTOS

- Ingressam por concurso público
- Relatam, decidem e julgam as contas públicas

MINISTÉRIO PÚBLICO DE CONTAS

- Ingressam por concurso público
- Manifesta-se por meio de parecer

CORPO TÉCNICO

- Ingressam por concurso público
- Fiscaliza as contas e emite relatórios de auditoria

O TCE atua de forma:



PREVENTIVA:

Controle simultâneo, alerta e representação

ORIENTATIVA:

Cursos, seminários e palestras, presencial e à distância

PUNITIVA:

Aplicação de multas aos gestores públicos

O TCE é formado:

TRIBUNAL PLENO

- Plenário de Deliberações onde são julgadas as contas anuais dos Chefes dos Poderes Executivo, Judiciário e Legislativos dos municípios polos.
- Julgam também, entre outras coisas, todos os recursos interpostos contra julgamentos singulares e deliberações colegiadas do Tribunal.

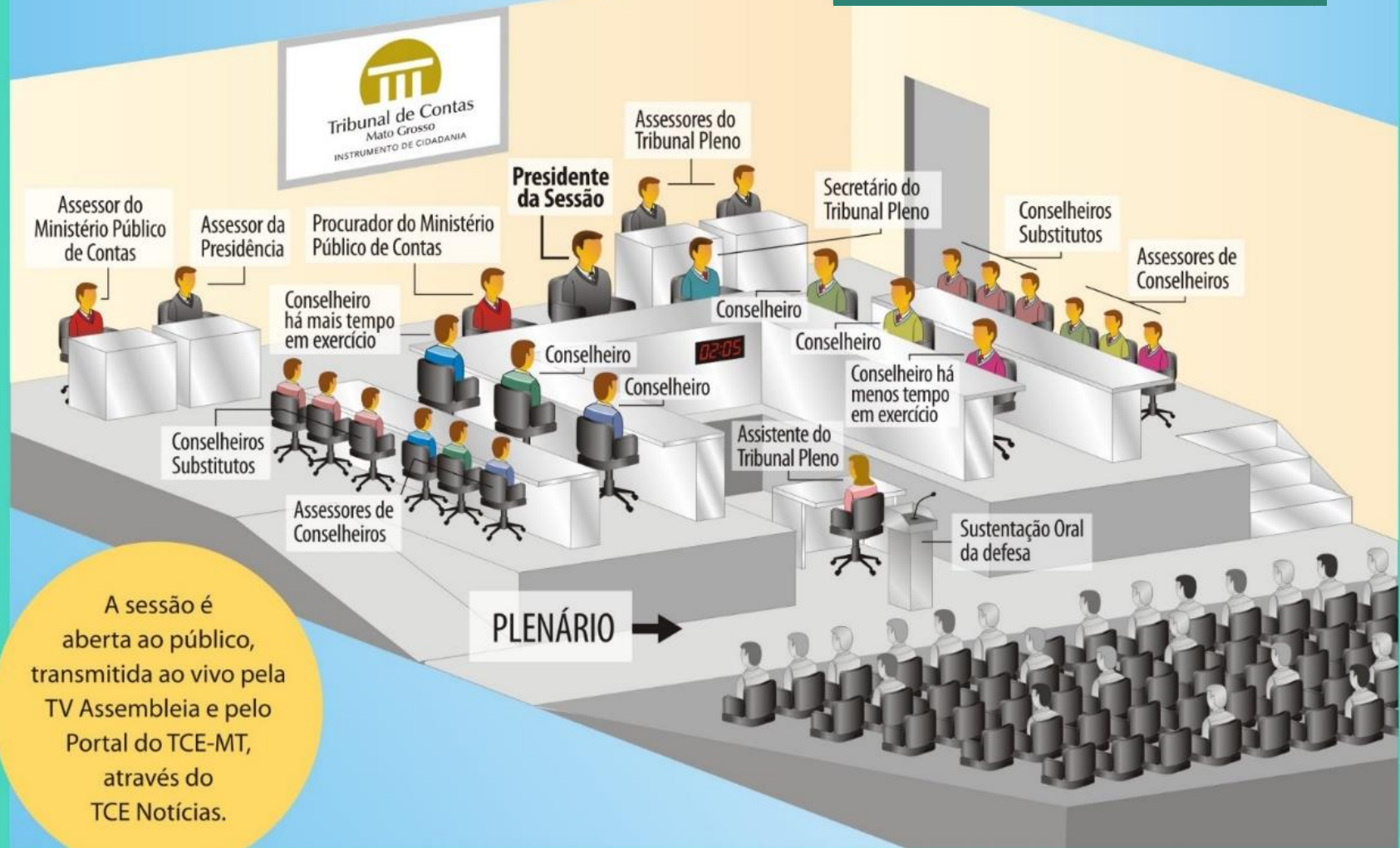
PLENÁRIO VIRTUAL

- Julgamento, por meio eletrônico, de alguns atos da gestão pública como aposentadorias, pensões, reformas, reservas remuneradas e homologações de julgamentos singulares para constituição de títulos executivos.
- Para acompanhar, deve-se acessar o Portal do TCE-MT, no link Sistemas e Serviços.

CÂMARA DE JULGAMENTO

- Formada por 3 conselheiros e 3 conselheiros substitutos, as Câmaras analisam as contas anuais das câmaras, secretarias municipais, fundos de previdência social, serviços de saneamento, fundo de educação, consórcios intermunicipais, Indea, Detran, agências de desenvolvimento e outros.
- As sessões também são acompanhadas pelo Ministério Público de Contas.

As sessões acontecem sempre
às terças-feiras, às 8h30



Tribunal Pleno

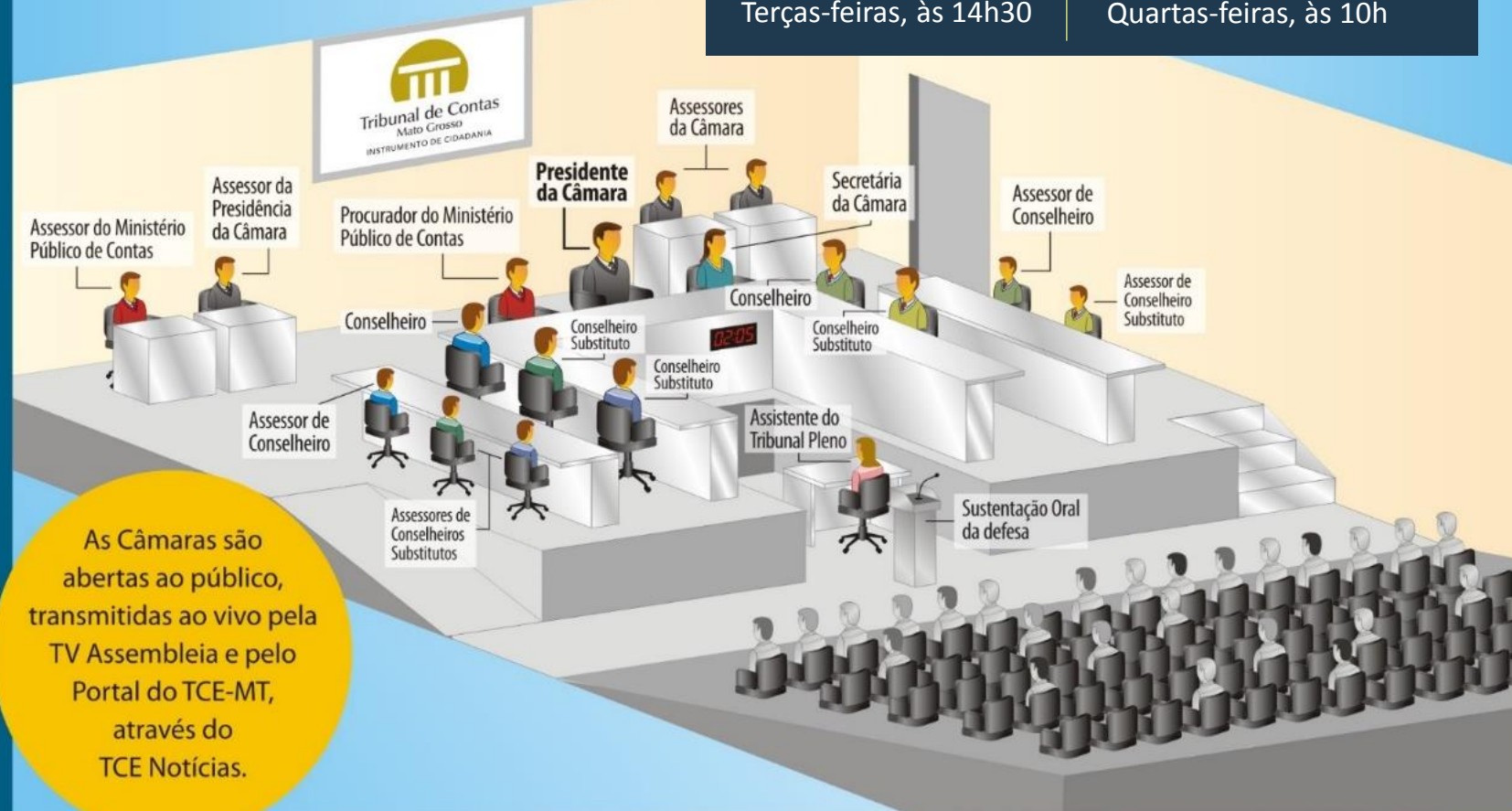
Horário das Sessões das Câmaras Técnicas:

Primeira Câmara

Terças-feiras, às 14h30

Segunda Câmara

Quartas-feiras, às 10h



As Câmaras são abertas ao público, transmitidas ao vivo pela TV Assembleia e pelo Portal do TCE-MT, através do TCE Notícias.

Câmara de Julgamento



Processos da Pauta



Abertura:
06/02/2017 08:30

Fechamento:
10/02/2017 17:00

3
Dias

7
Horas

11
Min



Colegiado:
TP - TRIBUNAL PLENO

↑ TCE > Sessão Plenária > Processos da Pauta > Votação do Processo nº 202886/2016 >

74 - PROCESSO Nº 202886 / 2016 - RELATOR: CONSELHEIRO VALTER ALBANO

Assunto: APOSENTADORIA/REFORMA/RESERVAS

Partes: FUNDO MUNICIPAL DE PREVIDENCIA SOCIAL DOS SERVIDORES DE CUIABA (PRINCIPAL)
CARLOS DO BOM DESPACHO E SILVA (SECUNDÁRIO)

Status: NÃO JULGADO

RELATOR (A)

PRESIDENTE



CONSELHEIRO
JOSÉ CARLOS NOVELLI



CONSELHEIRO
VALTER ALBANO



CONSELHEIRO
WALDIR JULIO TEIS



CONSELHEIRO
DOMINGOS NETO



CONSELHEIRO
LUIZ CARLOS PEREIRA



CONSELHEIRO
SÉRGIO RICARDO



CONSELHEIRO
ANTONIO JOAQUIM

Acompanha o
Relator

1

Contrário ao
Relator

0



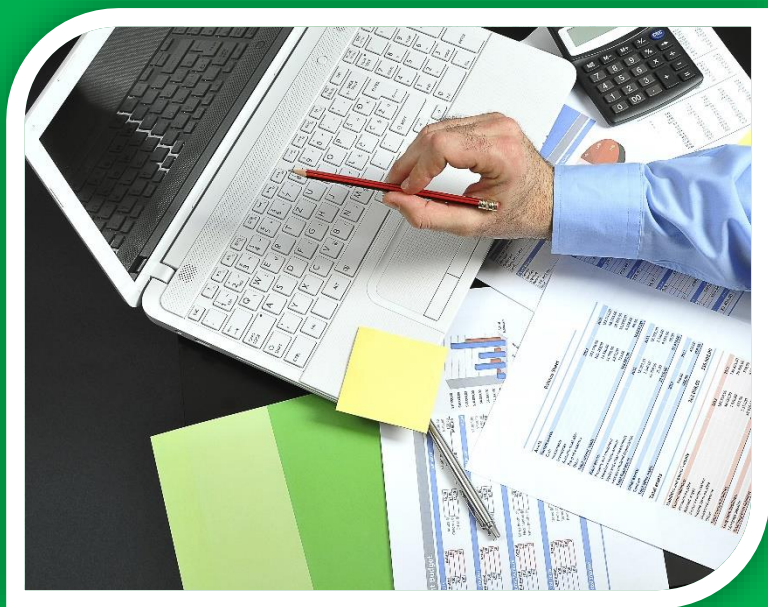
As sessões
são abertas às
8h30 das segundas-
feiras e encerradas
às 17h das sextas-
feiras.

Plenário Virtual

A Fiscalização no TCE-MT



Quem o TCE fiscaliza?



Governador, prefeitos, presidentes de câmaras, secretários e representantes de órgãos públicos, que tenham arrecadado administrado, gerenciado ou utilizado bens, valores e dinheiros públicos que tiveram origem dos cofres do Estado ou dos municípios.

Quem fiscaliza o TCE ?

A **Assembleia Legislativa** é o órgão responsável por **fiscalizar as nossas contas**, mas **você pode acompanhar** essa prestação de contas no **site do TCE-MT**, pelo **Portal Transparência**.



0 Que é verificado nas contas dos gestores?

LEGALIDADE

Fazer de acordo com a lei

EFICIÊNCIA

Usar com competência os recursos públicos

EFICÁCIA

Fazer bem feito o que está previsto nos planos, com foco na melhoria da qualidade dos serviços públicos prestados à sociedade

Há punição para o mau gestor?

Aplicando multa

Condenando a devolver com recursos próprios os valores mau utilizados

Impossibilitando-o de exercer cargo em comissão ou de confiança

Proibindo a empresa ou pessoa física de firmar qualquer contrato com o Poder Público

Representar ao governador para que este decrete a intervenção no Município

TCE Não Pode

Prender nenhum gestor por contas reprovadas, mas pode encaminhar o processo para o MPE para abertura de ações penais e civis.

Análise das contas do Poder Executivo Estadual

**CONTAS DO
GOVERNADOR
(Parecer Técnico)**

**TCE emite
parecer técnico
e encaminha para
a Assembleia
Legislativa**

**Assembleia
Legislativa tem
60 dias para fazer
julgamento
político**

Análise das contas dos Poder Executivo Municipal

**CONTAS DO
PREFEITO**
(Parecer Técnico)

**TCE emite
parecer técnico
e encaminha
para a Câmara
Municipal**

**Câmara
Municipal tem
60 dias para fazer
julgamento
político**

Como são analisadas as demais contas públicas?

**SÃO JULGADAS EM
DEFINITIVO PELO
PRÓPRIO TCE-MT**

**Secretarias estaduais e
municipais, Câmaras,
Assembleias**

**Fundações, Fundos,
Autarquias e Instituições**


**Empresas Públicas,
Associações e outras**

Por que fiscalizar as contas públicas?

Para que os gestores cumpram as leis, aplicando o dinheiro público em obras e serviços que atendam às necessidades do cidadão.

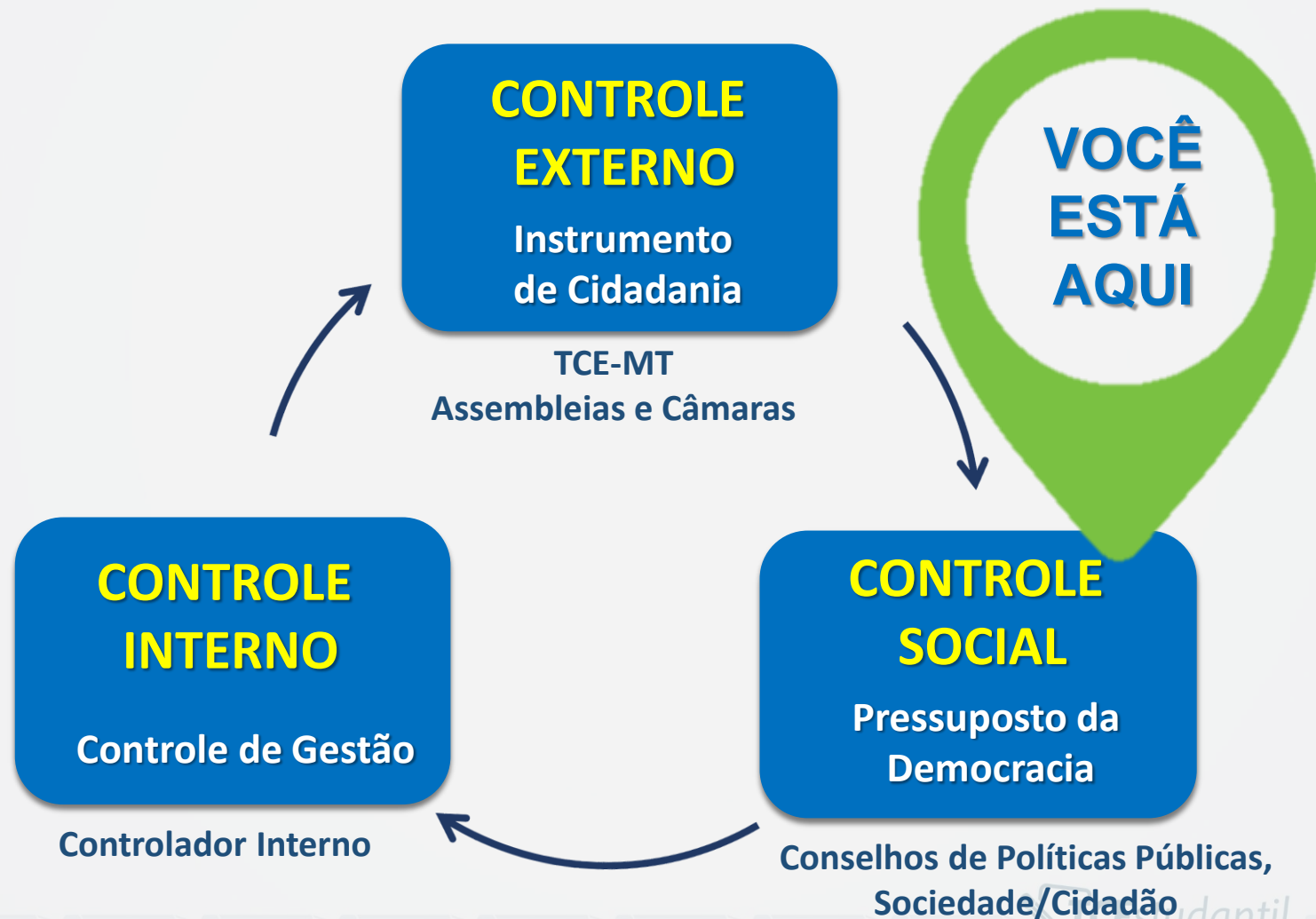
Os gastos realizados pelo prefeito precisam ser revertidos em melhorias na infraestrutura do seu bairro, de sua cidade. Oferecer serviços públicos de qualidade, como melhores escolas e postos de saúde.





**Você sabia que
existem outros
tipos de controles
do dinheiro
público que
devem ser
realizados em
conjunto?**

Tipos de Controles





**Realizar o
controle social
do dinheiro
público é uma
ação de cidadania.**

O que é Controle Social?

É realizado pelo **cidadão**
como exercício de uma
garantia constituída para
fiscalizar e controlar a
aplicação dos recursos públicos
e das ações dos governantes.

Controle Social é um **compromisso democrático** que deve ser **exercido todos os dias**, tanto no vies da **legalidade** quanto sob a ótica da **legitimidade e economicidade**, verificando se o gasto está de acordo com o **interesse público**.



Dimensão do Controle Social

Dimensão Política

Relacionada à mobilização da sociedade para influenciar a agenda governamental, indicar prioridades, acompanhar a execução dos serviços e das políticas públicas e participar dos processos de avaliação.

Dimensão Técnica

Diz respeito ao trabalho da sociedade para fiscalizar a gestão de recursos e apreciação dos trabalhos governamentais, inclusive sobre o grau de efetividade desse trabalho na vida dos destinatários.

Dimensão Ética

Trata da construção de novos valores e de novas referências, fundados nos ideais de solidariedade, soberania e justiça social.

Fonte: Guia de Estudos de Capacitação de Conselheiros de Assistência Social (BRASIL, 2009)

O **objeto** do controle social é **abrangente**, pois pode ser exercido na **ELABORAÇÃO DO PLANEJAMENTO**, na **FISCALIZAÇÃO DA EXECUÇÃO ORÇAMENTÁRIA** dos recursos públicos , na **PRESTAÇÃO DE CONTAS** dos gestores e na **AVALIAÇÃO DOS RESULTADOS** das ações do governo.



Controle Social da Gestão Pública

(Lei de Responsabilidade Fiscal)

- A transparência e publicização das contas públicas
- O acompanhamento e a fiscalização das ações dos gestores públicos
- A discussão e a deliberação pública sobre a alocação dos recursos
- O poder da sociedade civil de participar da elaboração da agenda pública através de audiências públicas



Evidências da Transparência Fiscal da Gestão Pública



- Discussão com a sociedade sobre os Planos Orçamentários (LRF, Art. 48)
- Disponibilizados em linguagem acessível ao cidadão as informações do Portal Transparência (LAI – Lei 12.527)

Ações de Controle Social do TCE-MT

SAI Secretaria de Articulação Institucional e Desenvolvimento da Cidadania do TCE-MT

Criada em 2006 para desenvolver programas, projetos e ações de aproximação com a sociedade de estímulo ao exercício do controle social do dinheiro público.

O QUE FAZEMOS

- Projetos e Programas
- Palestras
- Oficinas de capacitação
- Cursos presenciais e à distância via EAD
- Articulação e gerenciamento de parcerias

- Coordenação de visitas institucionais, promovendo trocas de experiências
- Elaboração de publicações institucionais relacionadas ao controle social
- Resposta às demandas da sociedade sobre assuntos relacionados ao controle social

O BALANÇO DAS NOSSAS CONTAS É POSITIVO



Gibi do
TCE

120 mil
exemplares distribuídos

Versões em Inglês,
Espanhol, Libras e Braille

Animação
em DVD



TCEstudantil
Uma lição de Cidadania

Mais de **30 mil**

alunos de ensino médio e superior atendidos para conhecer o TCE-MT, suas atribuições e as ferramentas disponíveis para que os jovens possam fazer controle social e exercer cidadania.



Tribunal de Contas
Mato Grosso
TRIBUNAL DO CIDADÃO

Fale conosco: sai@tce.mt.gov.br
Telefones: (65) 3613 2911 / 3613 2926

O que fazemos?

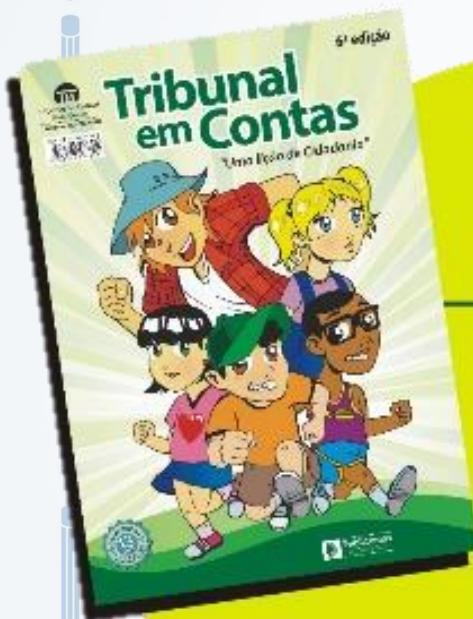
- Projetos e Programas
- Palestras
- Oficinas de capacitação
- Cursos Presencias e à distância via EaD
- Articulação e gerenciamento de parcerias

- Coordenação de visitas institucionais, promovendo trocas de experiências
- Elaboração de publicações institucionais relacionadas ao controle social
- Resposta às demandas da sociedade sobre assuntos relacionados ao controle social

As nossas ações



As nossas ações



**Gibi do
TCE**

120 mil
exemplares distribuídos

Versões em Inglês,
Espanhol, Libras e Braile

Animação
em **DVD**

 **TCE**studantil
Uma lição de Cidadania

Mais de **30 mil**

alunos de ensino médio e superior
atendidos para conhecer o TCE-MT,
suas atribuições e as ferramentas
disponíveis para que os jovens
possam fazer controle social
e exercer cidadania.

 **TCE**studantil
Uma lição de Cidadania



Exercendo a Cidadania

Cidadania é....

A consciência de **direitos e deveres** no exercício da democracia.

Poder e saber escolher.

Usufruir plenamente **seus direitos**.

Cumprir devidamente **seus deveres**.

“Um conjunto de direitos que dá à pessoa a possibilidade de participar ativamente da vida e do governo de seu povo”.



Você enquanto cidadão

Tem o **DIREITO** de ser informado sobre como está sendo gasto o dinheiro público e o **DEVER** de acompanhar e avaliar o resultado dessa aplicação. Isto está escrito na Constituição Brasileira e nas leis que regem a administração pública.



**ISTO É
CONTROLE SOCIAL**

Instrumento de Participação Social

INSTRUMENTOS DE CONTROLE SOCIAL - INDIVIDUAIS

Instrumentos	Previsão Legal	O Que Fazer
Ouvidoria implantadas pelos órgãos públicos	CF Art. 37, XXX, §3º, I	Aprimorar o processo de gestão, favorecendo a autocorreção dos órgãos
Serviço de Informação ao Cidadão (SIC)	Lei 12.527	Pedir informações públicas de seu interesse – Transparência Ativa
Denúncias aos órgãos de controle externo	CF Art. 74, §2º	Aprimorar a qualidade da aplicação dos recursos públicos
Ação Popular	CF Art. 5º, LXXIII	Propor ações/projetos para melhorar a vida social
Requerimento ou petição solicitando certidões ou informações junto aos órgãos públicos	CF Art. 5º, XXXIII Art. 37, §3º, II Art. 216, §2º	Garantir o direito de acesso a informação
Tribunal Livre	Regimento Interno do Legislativo	Ocupar o espaço da Tribuna Livre na Câmara Municipal para expor e defender um assunto de interesse da coletividade

Instrumento de Participação Social

INSTRUMENTOS DE CONTROLE SOCIAL - COLETIVO

Instrumentos	Previsão Legal	O Que Fazer
Conselhos de Políticas de Públicas	CF e normas infraconstitucionais	Mobilizar, propor, acompanhar e medir os resultados dos serviços prestados ao cidadão
Audiência Pública	CF e LRF	Opinar sobre assuntos de interesse público coletivo
Ação Civil Pública	CF Art. 129, III	Coibir abuso ou desvio de recursos do poder
Orçamento participativo adotado por gestores	CF art. 29, XII LRF art. 48, único Leis Municipais	Definir prioridades de execução das políticas públicas
Fórum/Reunião/Associação/Sindicato	-	Discutir, propor e agir para solucionar problemas da coletividade ou melhorar a qualidade de serviços prestados à sociedade
Consulta Pública	Prevista em leis específicas para dar legitimidade a atos normativos	Manifestar a respeito de determinado assunto, como, por exemplo, o Plano Diretor, regulamentos das agências reguladoras e etc

Como fazer o Controle Social

Na sua Universidade:

Conhecendo nota do ENADE da sua Universidade e comparando-a com a média do Estado

Avaliando a qualidade do seu curso e propondo melhoria

Integrando o Conselho das Universidades

Participando do Centro Acadêmico

Tornando líder de sala e acompanhando o resultado do aprendizado

Conhecendo o percentual e o motivo de evasão do seu curso, para propor mudança

Como fazer o Controle Social

No seu Bairro:

Conhecendo e participando da Associação de Bairro

Verificando a qualidade dos serviços públicos prestados na sua comunidade

Sugerindo melhorias nos serviços públicos aos vereadores municipais

Denunciando irregularidades nas Ouvidorias das Instituições

Como fazer o Controle Social

No TCE-MT:

Acompanhando o julgamento das contas anuais de sua cidade

Buscando informações das obras públicas realizadas no seu município via Sistema Geo-Obras

Acompanhando a gestão municipal acessando o Espaço Cidadão

Denunciando irregularidades sobre o mau uso do dinheiro público na Ouvidoria do TCE-MT

**TESTE***Eu faço controle social?*

O teste que você vai fazer agora tem o objetivo de estimular o exercício do controle social. Veja em que nível você se encontra e pense sobre as práticas que pode adotar para acompanhar os gastos públicos na sua cidade. Boa sorte!

1 - O TCE-MT fiscaliza os planos orçamentários dos municípios. E você, já participou de alguma audiência pública de discussão do orçamento?

() Sim () Não

2 - Você sabe quanto é o orçamento da sua cidade? Quanto existe de recurso disponível para ser investido em saúde, educação, segurança, salários e nos demais serviços públicos?

() Sim () Não

3 - O TCE-MT fiscaliza os recursos da educação. E você, sabe qual é o IDEB (Índice de Desenvolvimento da Educação Básica) das escolas públicas do seu bairro?

() Sim () Não

4 - O TCE-MT fiscaliza os recursos aplicados na saúde. E você, sabe quantos médicos devem dar plantão na unidade de saúde do seu bairro?

() Sim () Não

5 - O TCE-MT fiscaliza as obras públicas. E você, sabe se tem alguma obra sendo construída ou que está paralisada na sua cidade?

() Sim () Não

6 - O TCE-MT fiscaliza as licitações. E você, sabe quais são os contratos realizados no seu município?

() Sim () Não

7 - O TCE-MT capacita os conselhos municipais. E você, alguma vez foi até algum conselho para tirar dúvidas ou propor alguma ação de melhoria dos serviços públicos?

() Sim () Não

8 - O TCE-MT fiscaliza a transparência. E você, alguma vez já acessou os portais de transparência da Prefeitura ou da Câmara de Vereadores de sua cidade?

() Sim () Não

9 - O TCE-MT fiscaliza a partir de denúncias e evidências enviadas por qualquer cidadão. E você, alguma vez utilizou a Ouvidoria do Tribunal ou de alguma outra instituição?

() Sim () Não

10 - Um dos maiores recursos de Controle Social do cidadão é o voto. E você, acompanha as ações das pessoas que elegeu?

() Sim () Não

Agradecemos a sua participação. Confira o seu desempenho no verso.

Você faz Controle Social?

O que leva à corrupção?

- **Falta de participação** do cidadão no acompanhamento da gestão.
- **Ausência de transparência** da gestão pública.
- Gasto público **sem controle**.
- **Falta de canais de comunicação** para diálogo com a sociedade.
- **Dificuldade de entender** as informações públicas.
- **Ausência de punição** aos maus gestores.




O COMBATE À CORRUPÇÃO **passa pela sua ação como** **CIDADÃO.**



Será que você pratica atos de corrupção no dia a dia?







**Não
pedir
nota
fiscal**

**Colar
em
prova**

**Dar
jeitinho
para
conseguir
benefícios**

O que o TCE-MT tem feito pra combater à corrupção?



Ações Pontuais

- ✓ Auditorias
- ✓ Inspeções
- ✓ Monitoramentos
- ✓ Acompanhamento simultâneo das contas
 - TAG – Termo de Ajustamento de Gestão
 - Suspensão de licitação
 - Auditoria Especial para detectar fraude



**Como você
pode ajudar o
TCE-MT no
combate à
corrupção?**

Acompanhando a gestão pública de sua cidade



- Portal do TCE/MT
- Portal Transparência da Prefeitura
- Portal Transparência da Câmara
- Conselhos Municipais de Políticas Públicas

Acompanhando a gestão pública no Portal TCE-MT

www.tce.mt.gov.br

The screenshot displays the official website of the Tribunal de Contas do Estado de Mato Grosso (TCE-MT). The header includes the TCE-MT logo, the text 'Tribunal de Contas Mato Grosso', and a search bar. Below the header is a navigation bar with several menu items: 'Pesquisas e Serviços', 'Espaço do Cidadão' (circled in red), 'Espaço do Fiscalizado', 'Portal Transparência/SIC', and 'PDI'. The main content area features a 'DESTAQUES' section with a large image of a courtroom and a headline about a construction company. Below this are three smaller news items with images and text. A 'CIDADANIA E CONTROLE SOCIAL' banner is also visible. On the left side, there is a 'MENU' section with various links, including 'Sessão Plenária' (circled in red). The bottom section contains 'Sistemas e Serviços' with icons for digital signature, online boleto, service card, electronic certificate, official diary, and annual distribution. A 'Rádio TCE' section is also present at the bottom right.

- ✓ Espaço Cidadão
- ✓ TV Contas
- ✓ Sessão Plenária

Conhecendo o Espaço Cidadão

**Tribunal de Contas
Mato Grosso**



Buscar

 Pesquisas e Serviços ▾ Espaço do Cidadão ▾ Espaço do Fiscalizado ▾ Portal Transparência/SIC ▾ PDI

MENU

- Audiências Públicas
- Atos de Pessoal
- Contas Anuais
- Despesas
- GEO-OBRAS
- Glossário
- Governo Transparente
- Indicadores
- Indicador IGFM TCE-MT
- Índice IGF TCE-MT
- Julgamentos
- Licitação
- Limites da LRF
- Perguntas e Respostas
- Políticas Públicas
- Políticas Públicas Segurança
- Receitas
- Remessas do Aplic

CIDADÃO / CAPA

Espaço do Cidadão



A B C D E F G H I J L M N O P Q R S T U V X Z

Espaço do Cidadão

A sociedade tem o direito e o dever de intervir nas políticas públicas através da interação com o governo, ajudando a definir as prioridades dos gastos públicos. Além disso, o cidadão também deve acompanhar a execução das ações e pode avaliar se os objetivos das políticas públicas foram alcançados com resultados concretos retornados para a sociedade.

O Tribunal de Contas, como instrumento de cidadania, estimula a sua participação disponibilizando informações neste espaço - Espaço do Cidadão - para que você possa fazer o controle social dos gastos públicos realizados no seu município e no Estado de Mato Grosso. Escolha no menu ao lado as informações sobre o governo municipal ou estadual e exerça a sua cidadania.

Participe.

Aqui você é o fiscal!


Receita


Despesa


Políticas Públicas
Saúde e Educação


Políticas Públicas
Segurança


IDEB


GE
Consultas de
Obras Públicas


Decisões do TCE


Limites da LRF

TCE-MT nas redes sociais

Um tribunal cada vez mais
conectado ao cidadão.

Curta, compartilhe e conheça mais sobre
o Tribunal de Contas de Mato Grosso nas redes sociais.
Notícias, prestação de contas, novidades e tudo
o que acontece no TCE-MT na tela do seu
computador, tablet ou celular.

www.tce.mt.gov.br

f /TCEMatoGrosso

@TCEmatogrosso



Tribunal de Contas
Mato Grosso
TRIBUNAL DO CIDADÃO

Canais de Comunicação da Ouvidoria do TCE-MT



Ouvidoria Online

Acesse www.tce.mt.gov.br/ouvidoria, clique no link Ouvidoria Online e preencha o formulário com sua manifestação.



Disque Ouvidoria
0800-647-2011



Ouvidoria Online
www.tce.mt.gov.br/ouvidoria



e-mail
ouvidoria@tce.mt.gov.br



Correspondência
Ouvidoria Geral do TCE-MT. Rua 6, s/n
Centro Político e Administrativo CEP:78049-915



Telefone
(65)3613-7664



Fax
(65)3613-7524

Mais informações sobre as ações do TCE-MT voltadas para o cidadão, entre em contato conosco:

SAI Secretaria de Articulação
Institucional e Desenvolvimento
da Cidadania do TCE-MT

sai@tce.mt.gov.br

Telefones: (65) 3613 2911 / 3613 2926



Tribunal de Contas
Mato Grosso

TRIBUNAL DO CIDADÃO