



Ensino Médio

O TCE-MT



Quem Somos?



Uma Instituição Pública de **controle externo** que **zela** para que os **recursos públicos** sejam **bem aplicados** pelos gestores



Por que estamos aqui?

- ✓ **Estimular o exercício da cidadania e do controle social** dos serviços públicos realizados na sua cidade
- ✓ **Conhecer mais** sobre o TCE-MT e os seus benefícios para o cidadão
- ✓ **Manter diálogo** com a instituição
- ✓ **Conhecer os canais** de comunicação que estão a disposição da sociedade



**Você sabe quais
são os serviços
públicos prestados
no seu bairro?**

Pense...



ESCOLA

Educação

ASFALTO

Obras Públicas

POSTO POLICIAL

Segurança Pública

ESGOTO

Saneamento
Básico

CASAS POPULARES

Habitação

COLETA DE LIXO

Meio Ambiente

CRECHES

Assistência Social

PRAÇA, QUADRA

Esporte e Lazer



Na **prestação desses serviços**, o Município/Estado utiliza dinheiro público, que é **fiscalizado pelo Tribunal de Contas** e deve ser avaliado por você.



TCE existe para...

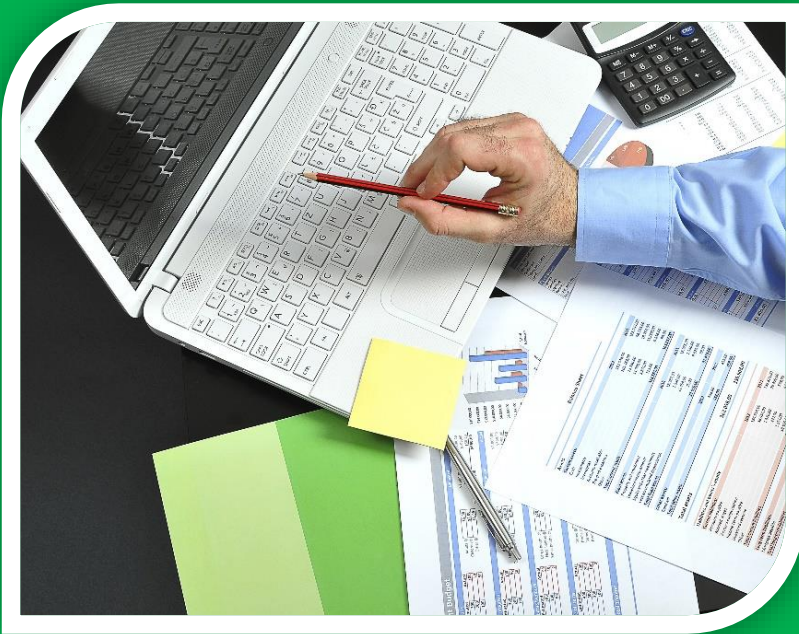
- **Fiscalizar** as contas públicas
- **Verificar e assegurar** o cumprimento das leis
- **Zelar** pelo uso correto do dinheiro público
- **Garantir** bons resultados das políticas públicas

Fiscalizando o Dinheiro Público



Quem o TCE fiscaliza?

Governador, prefeitos, presidentes de câmaras, secretários e representantes de órgãos públicos, que tenham arrecadado administrado, gerenciado ou utilizado bens, valores e dinheiros públicos que tiveram origem dos cofres do Estado ou dos municípios.



Quem fiscaliza o TCE?

A **Assembleia Legislativa**

é o órgão responsável por

**fiscalizar as nossas
contas,** mas **você pode**

acompanhar essa
prestação de contas no **site**

do TCE-MT, pelo

Portal Transparência.



Composição do TCE

CONSELHEIROS

- Ingressam por indicação, sendo 3 do Governador e 4 da Assembleia Legislativa
- Relatam, decidem e julgam as contas públicas

CONSELHEIROS SUBSTITUTOS

- Ingressam por concurso público
- Relatam, decidem e julgam as contas públicas

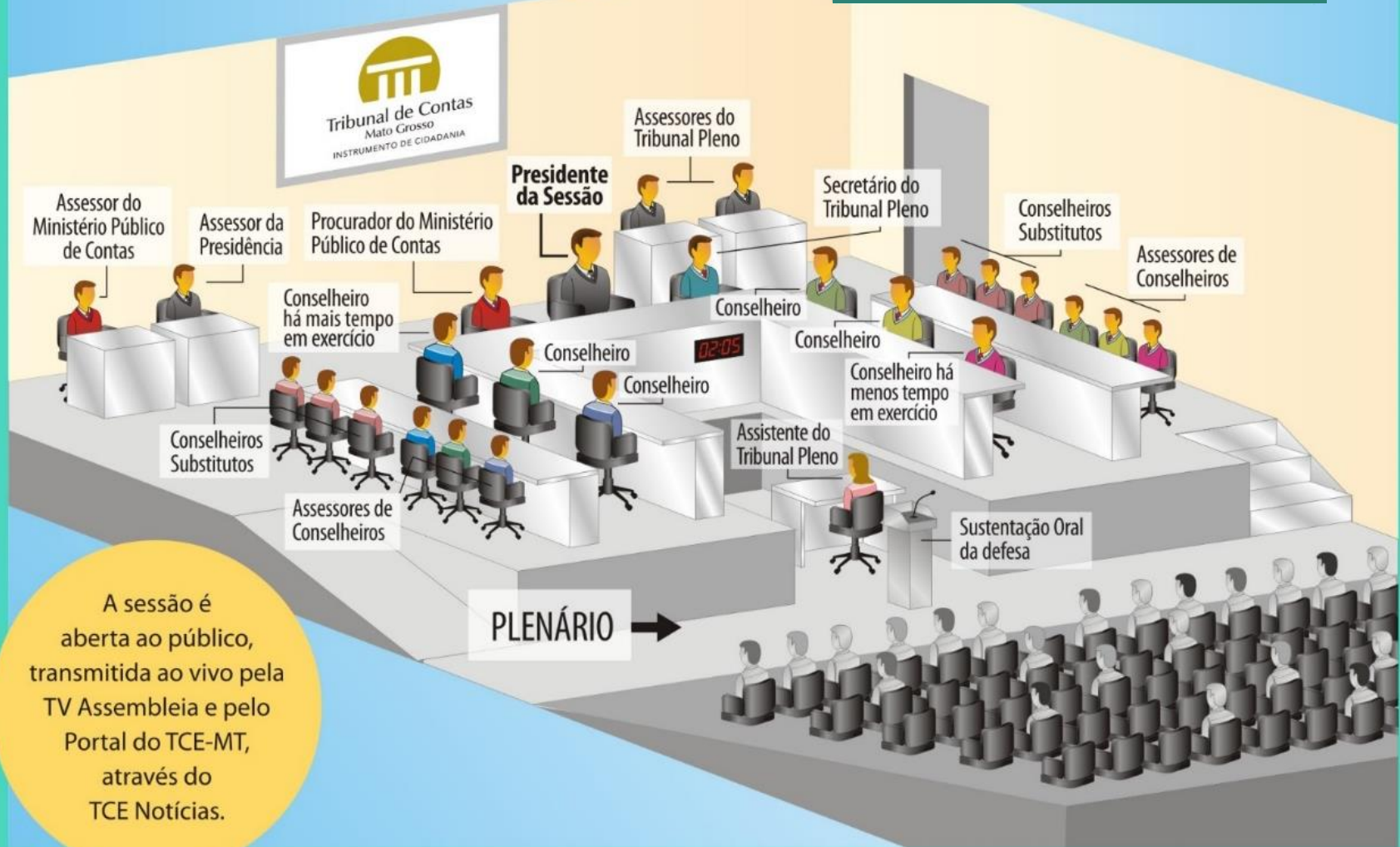
MINISTÉRIO PÚBLICO DE CONTAS

- Ingressam por concurso público
- Manifesta-se por meio de parecer

CORPO TÉCNICO

- Ingressam por concurso público
- Fiscaliza as contas e emite relatórios de auditoria

As sessões acontecem sempre
às terças-feiras, às 8h30



A sessão é aberta ao público, transmitida ao vivo pela TV Assembleia e pelo Portal do TCE-MT, através do TCE Notícias.

Tribunal Pleno

O Que é verificado nas contas dos gestores?

LEGALIDADE

Fazer de acordo
com a lei

EFICIÊNCIA

Usar com
competência os
recursos públicos

EFICÁCIA

Fazer bem feito o
que está previsto nos
planos, com foco na
melhoria da qualidade
dos serviços públicos
prestados à sociedade

O TCE atua de forma:



PREVENTIVA:

Controle simultâneo, alerta e representação

ORIENTATIVA:

Cursos, seminários e palestras, presencial e à distância

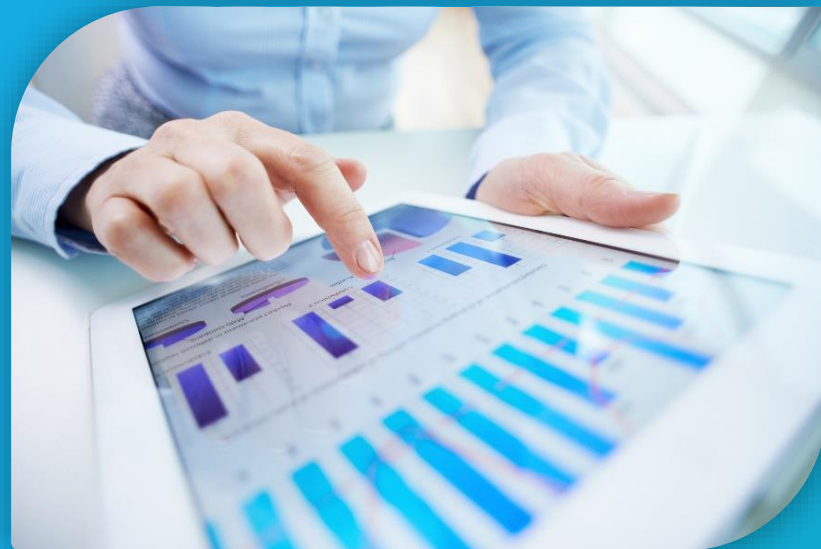
PUNITIVA:

Aplicação de multas aos gestores públicos

Por que fiscalizar as contas públicas?

Para que os **gestores cumpram as leis**, aplicando o dinheiro público em obras e serviços que **atendam às necessidades do cidadão**.

Os gastos realizados pelos gestores na sua escola, precisam ser revertidos em melhorias tanto da infraestrutura do local, como do transporte escolar, da merenda, e principalmente, da qualidade de ensino.



TCE Não Pode

Prender nenhum gestor por contas reprovadas, mas pode encaminhar o processo para o MPE para abertura de ações penais e civis.

Há punição para o mau gestor?


Aplicando multa

Condenando a devolver com recursos próprios os valores mau utilizados

Impossibilitando-o de exercer cargo em comissão ou de confiança

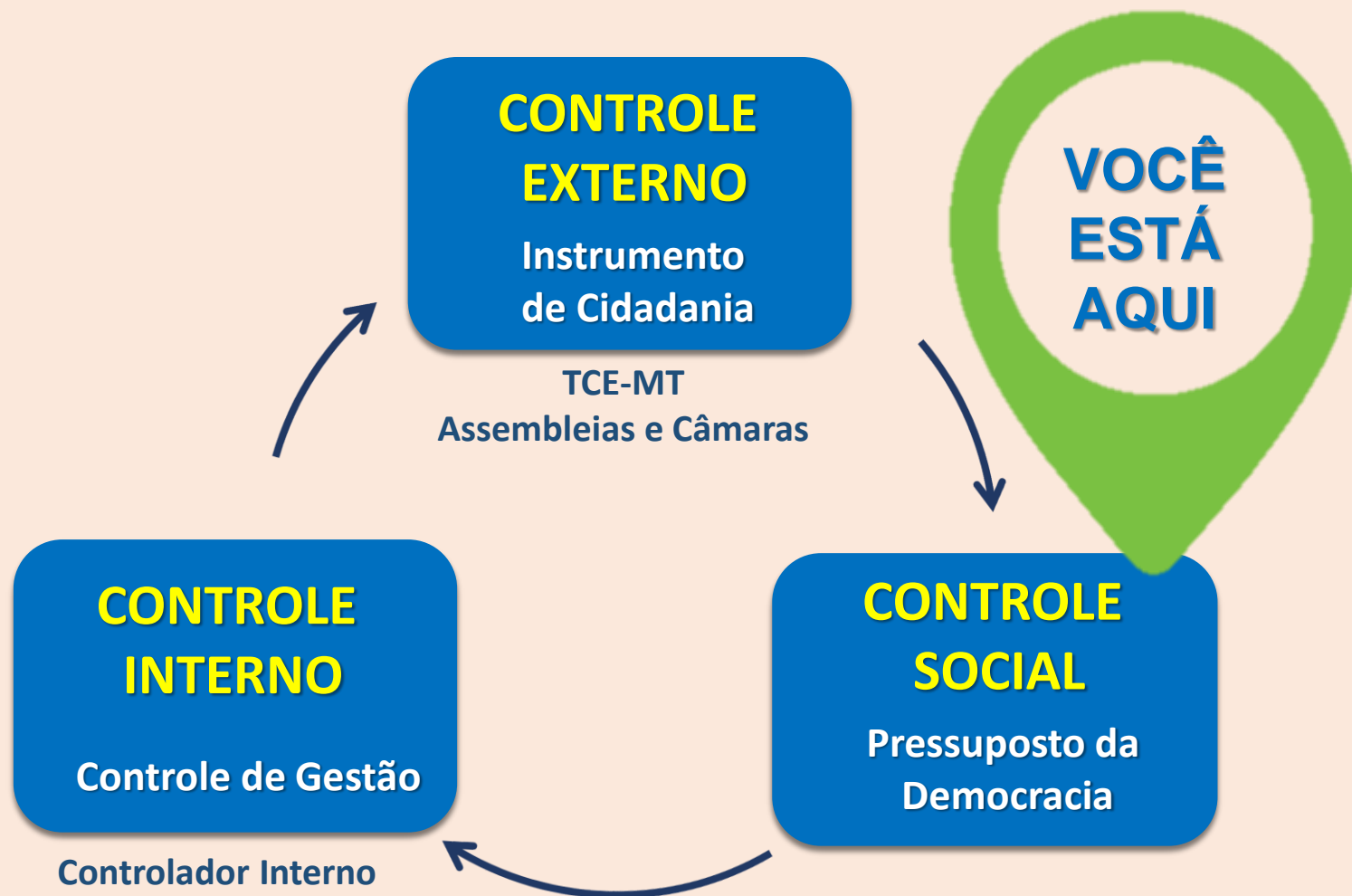
Proibindo a empresa ou pessoa física de firmar qualquer contrato com o Poder Público

Representar ao governador para que este decrete a intervenção no Município

A young boy with short brown hair and a bright smile, wearing a light blue polo shirt, is pointing his right index finger towards the text on the right. The background is plain white.

**Você sabia que
existem outros
tipos de controles
do dinheiro
público que
devem ser
realizados em
conjunto?**

Tipos de Controles



Realizar o controle social do dinheiro público é uma ação de cidadania.

E você tem fiscalizado as ações do gestor de sua escola? E de sua cidade?



Você sabe o que é Cidadania?



Cidadania é...

“É um conjunto de direitos e deveres previstos na Constituição Federal que dá à pessoa a **possibilidade de participar ativamente da vida e do governo de seu povo**”.



Você enquanto cidadão

Tem o **DIREITO** de ser informado sobre como está sendo gasto o dinheiro público e o **DEVER** de acompanhar e avaliar o resultado dessa aplicação. Isto está escrito na Constituição Brasileira e nas leis que regem a administração pública.

**ISTO É
CONTROLE
SOCIAL**



Controlando o Dinheiro Público



O Controle Social

Na sua ESCOLA

Conhecendo nota do IDEB da sua escola e comparando-a com a média do Estado

Participando do CDCE – Conselho Deliberativo da Comunidade Escolar

Integrando o Grêmio Estudantil e propondo melhorias

Tornando líder de sala e acompanhando o resultado do aprendizado

O Controle Social

No seu BAIRRO

Conhecendo e participando da Associação de Bairro

Verificando a qualidade dos serviços públicos prestados na sua comunidade

Sugerindo melhorias nos serviços públicos aos vereadores municipais

Denunciando irregularidades nas Ouvidorias das Instituições

0 Controle Social

Na sua CIDADE

Participando das Audiências Públicas para avaliar e propor melhorias nos serviços públicos

Buscando e acompanhando as informações sobre a gestão do dinheiro público junto aos sites dos órgãos públicos, Portal Transparência

Participando de Conselhos de Políticas Públicas e Associações de Bairro

O Controle Social


No TCE-MT

Acompanhando o julgamento das contas anuais de sua cidade

Buscando informações das obras públicas realizadas no seu município via Sistema Geo-Obras

Acompanhando a gestão municipal acessando o Espaço Cidadão

Denunciando irregularidades sobre o mau uso do dinheiro público na Ouvidoria do TCE-MT

A diverse group of young adults, including men and women of various ethnicities, are smiling and holding a large white sign. The sign contains text in Portuguese. The background is plain white.

Você agora DEVE contar o que aprendeu para seus colegas. A sua escola tem que fazer uma ação de controle social. PARTICIPE!

Quando você não participa...



Você está **sendo**
OMISSO.

A sua omissão
favorece a
CORRUPÇÃO.

O que leva à corrupção?

- **Falta de participação** do cidadão no acompanhamento da gestão.

- **Ausência de transparência** da gestão pública.

- Gasto público **sem controle**.

- **Dificuldade de entender** as informações públicas.

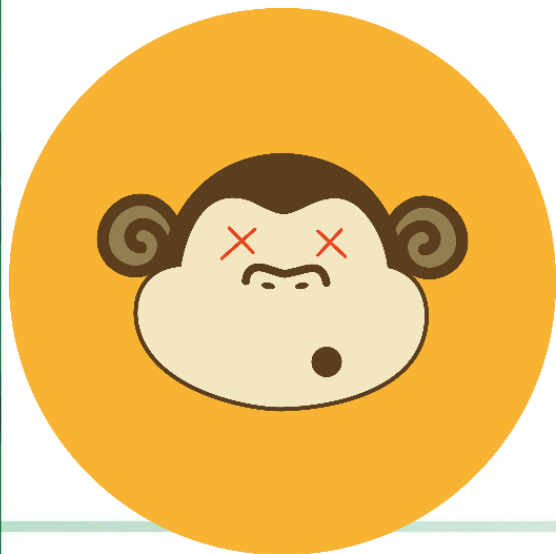
- **Ausência de punição** aos maus gestores.



O COMBATE À CORRUPÇÃO passa pela sua ação como CIDADÃO.



Será que você pratica atos de corrupção no dia a dia?



**Parar em
vagas de
PNE e de
Idosos**

**Usar
carteira de
estudante
de colega**

**Furar
Fila**

**Não
pedir
nota
fiscal**

**Colar
em
prova**

**Dar
jeitinho
para
conseguir
benefícios**

O que o TCE-MT tem feito pra combater à corrupção?



Ações Pontuais

- ✓ Auditorias
- ✓ Inspeções
- ✓ Monitoramentos
- ✓ Acompanhamento simultâneo das contas
 - TAG – Termo de Ajustamento de Gestão
 - Suspensão de licitação
 - Auditoria Especial para detectar fraude



**Como você pode
ajudar o TCE-MT
no combate à
corrupção?**

Acompanhando a gestão pública de sua cidade



- Portal do TCE/MT
- Portal Transparência da Prefeitura
- Portal Transparência da Câmara
- Conselhos Municipais de Políticas Públicas

Acompanhando a gestão pública no Portal TCE-MT

www.tce.mt.gov.br

The screenshot shows the homepage of the Tribunal de Contas de Mato Grosso. At the top, there is a navigation bar with the following items: 'Pesquisas e Serviços', 'Espaço do Cidadão', 'Espaço do Fiscalizado', 'Portal Transparência/SIC', and 'PDI'. A red circle highlights 'Espaço do Cidadão' with the number '1'. Below the navigation bar, there are several featured articles and banners. One banner for 'PROJETO 2 INCENTIVO AO ACESSO À INFORMAÇÃO E À CONSCIÊNCIA CIDADÃ' is prominent. Another banner for 'PDI' mentions 'CERTIFICADO DE 4 HORAS AULA'. Below these, there are three smaller articles: 'Fragilidades nos controles de exportação são conhecidas, diz presidente do TCE-MT', 'Reforma da Previdência é tema de aula à distância oferecida pelo TCE-MT', and 'Prorrogados prazos para envio de informes mensais ao APLIC do TCE-MT'. On the right side, there is a 'Processo Seletivo' article. At the bottom, there is a 'MENU' section on the left with items like 'A Instituição', 'Certificações ISO', 'Contas Anuais', 'Legislação', 'Jurisprudência', 'Serviços', 'Imprensa', 'Cursos e Eventos', and 'Sessão Plenária'. A red circle highlights 'Sessão Plenária' with the number '2'. In the center, there is a search bar and a 'Pesquisas' section. On the right, there is a 'Rádio TCE' section with 'Ao Vivo' and 'Áudio Notícias' options. A red circle highlights the 'Assista TV Contas' button with the number '3'.

- 1 - Espaço Cidadão
- 2 - Sessão Plenária
- 3 - TV Contas

Um tribunal cada vez mais conectado ao cidadão.

Curta, compartilhe e conheça mais sobre o Tribunal de Contas de Mato Grosso nas redes sociais. Notícias, prestação de contas, novidades e tudo o que acontece no TCE-MT na tela do seu computador, tablet ou celular.

www.tce.mt.gov.br

f /TCEMatoGrosso

@TCEmatogrosso



Tribunal de Contas
Mato Grosso
TRIBUNAL DO CIDADÃO

Canais de Comunicação da Ouvidoria do TCE-MT



Ouvidoria Online

Acesse www.tce.mt.gov.br/ouvidoria,
clique no link Ouvidoria Online e preencha
o formulário com sua manifestação.



Disque Ouvidoria
0800-647-2011



Ouvidoria Online
www.tce.mt.gov.br/ouvidoria



e-mail
ouvidoria@tce.mt.gov.br



Correspondência
Ouvidoria Geral do TCE-MT. Rua 6, s/n
Centro Político e Administrativo CEP:78049-915



Telefone
(65)3613-7664



Fax
(65)3613-7524

PROGRAMA
Consciência
TCE-MT *Cidadã*



Tribunal de Contas
Mato Grosso

TRIBUNAL DO CIDADÃO