

1- Projeto de Apoio ao Planejamento Estratégico



Tribunal de Contas
Mato Grosso

INSTRUMENTO DE CIDADANIA

Modelo
BUROCRÁTICO

TRANSIÇÃO

Modelo
GERENCIAL



Diferenças Básicas

Modelo de Administração Burocrática	Modelo de Administração Gerencial
Autorreferente, ou seja, concentra-se em suas próprias necessidades e perspectivas;	Orientada para as necessidades e perspectivas do cidadão;
Concentra-se no processo; em definir procedimentos para a contratação de pessoal, para a compra de bens e serviços; etc.	Orientada para a obtenção de resultados.

Método Científico de Gerenciamento



Balanced Scorecard

CLIENTES

Para alcançarmos a nossa visão, como deveríamos ser vistos pelos nossos clientes?

ivos

dores

s

ivas

PROCESSOS INTERNOS

Para satisfazermos nossos clientes, em que processos de trabalho deveremos alcançar excelência?

ivos

dores

s

ivas

APRENDIZADO E CRESCIMENTO

Para alcançarmos nossa visão, como sustentaremos nossa capacidade de mudar e melhorar?

ivos

adores

s

ivas

FINANÇAS

Para sermos bem-sucedidos financeiramente, como deveremos executar o orçamento?

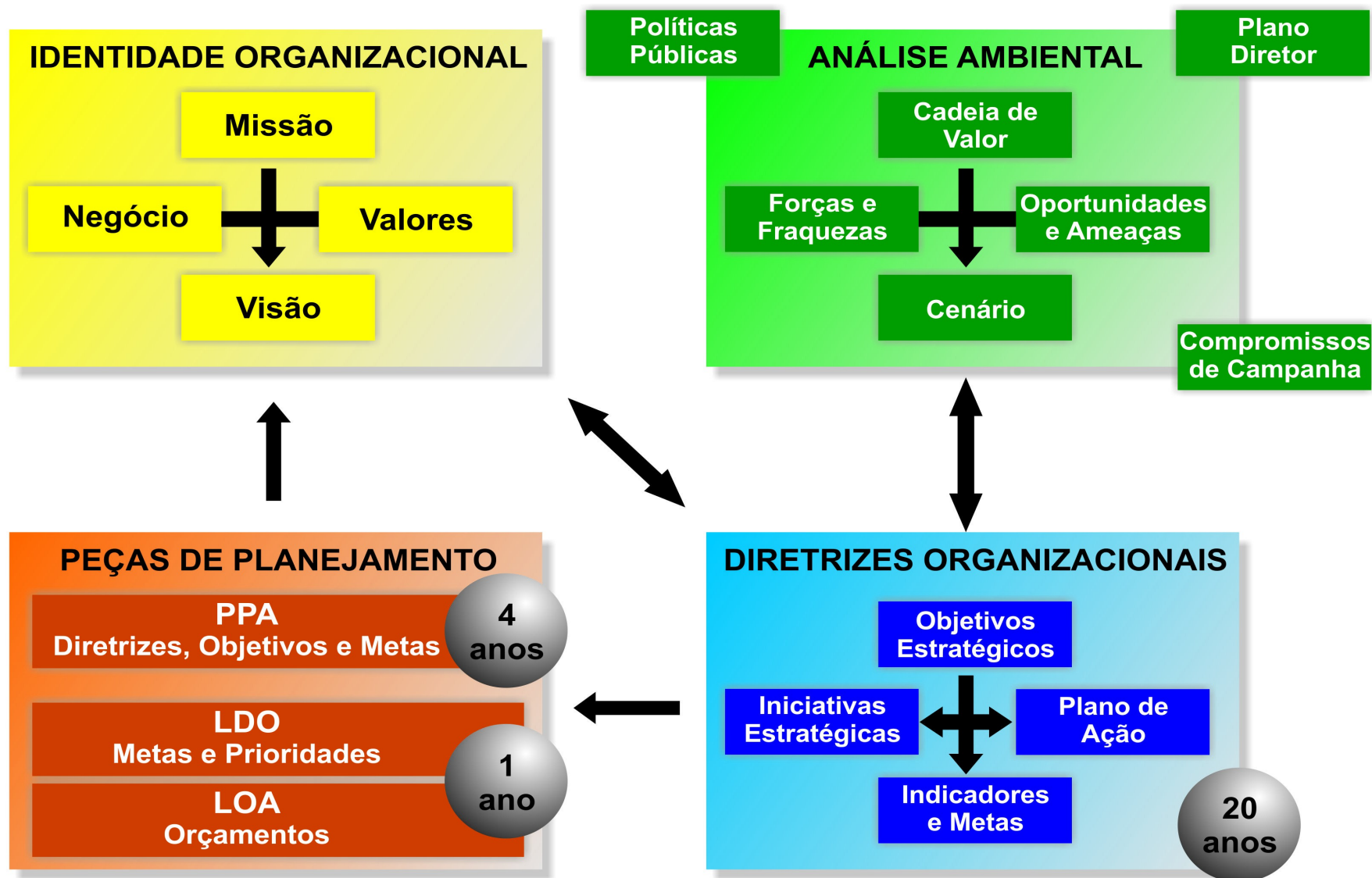
Objetivos

Indicadores

Metas

Iniciativas

Administração Pública Gerencial



Plano Estratégico de Alta FLORESTA

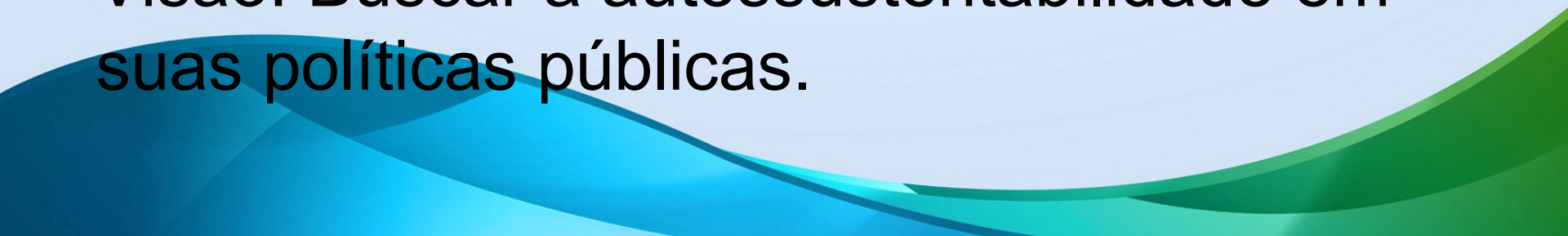


Identidade Organizacional

Negócio: Gestão de Políticas Públicas

Missão: Garantir a efetividade das políticas públicas, mediante desenvolvimento econômico sustentável, proporcionando qualidade de vida a população.

Visão: Buscar a autossustentabilidade em suas políticas públicas.



Identidade Organizacional

Valores:

Ética: atuar conforme os princípios da moralidade e legalidade.

Agilidade: dar celeridade aos processos internos para garantir o acesso aos serviços prestados à todos.

Transparência: agir dando publicidade e clareza aos atos da administração pública.

Compromisso: ser comprometido com os resultados.

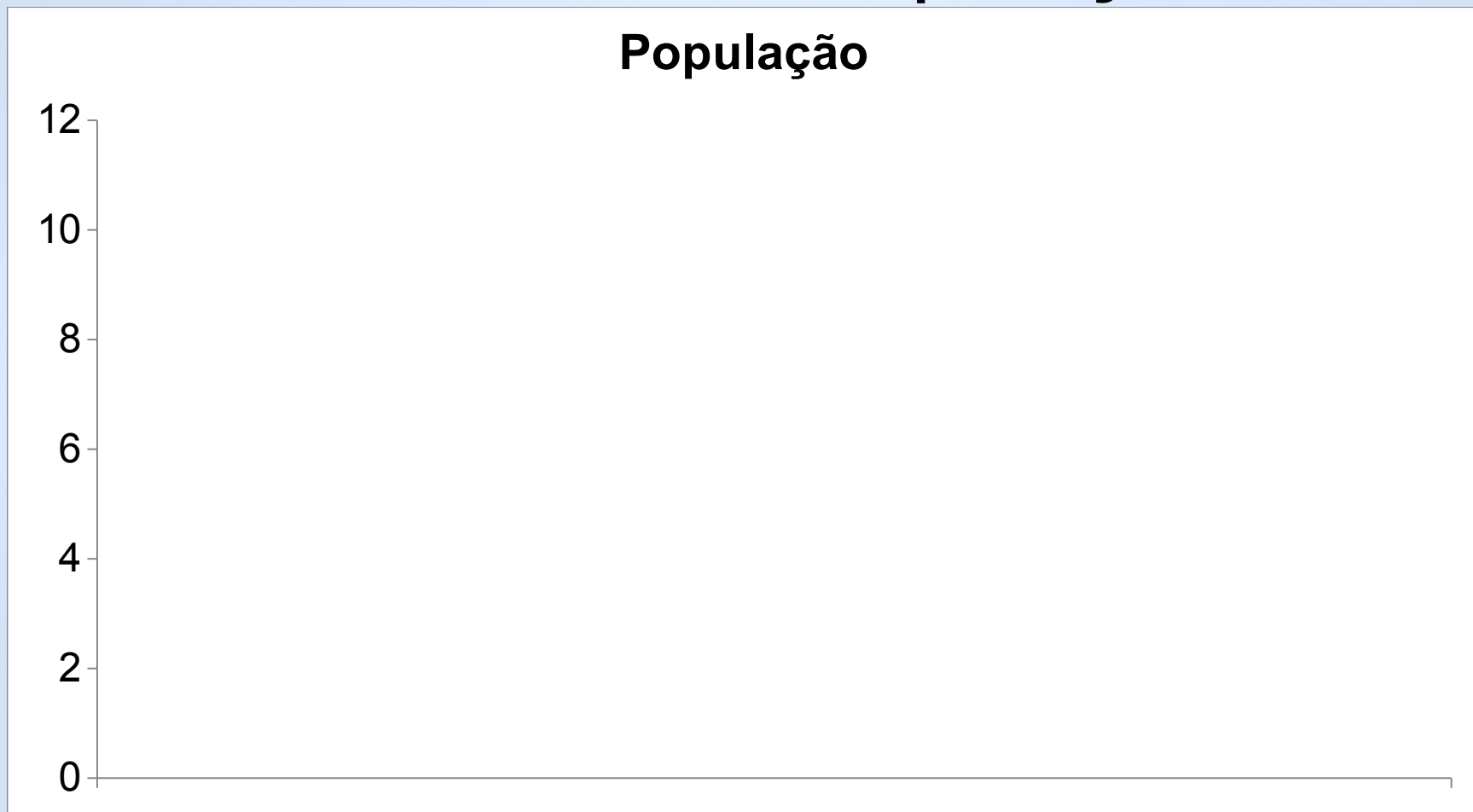
Qualidade: assegurar a prestação dos serviços à população de forma eficaz e eficiente.

Equidade: atuar com igualdade e responsabilidade.

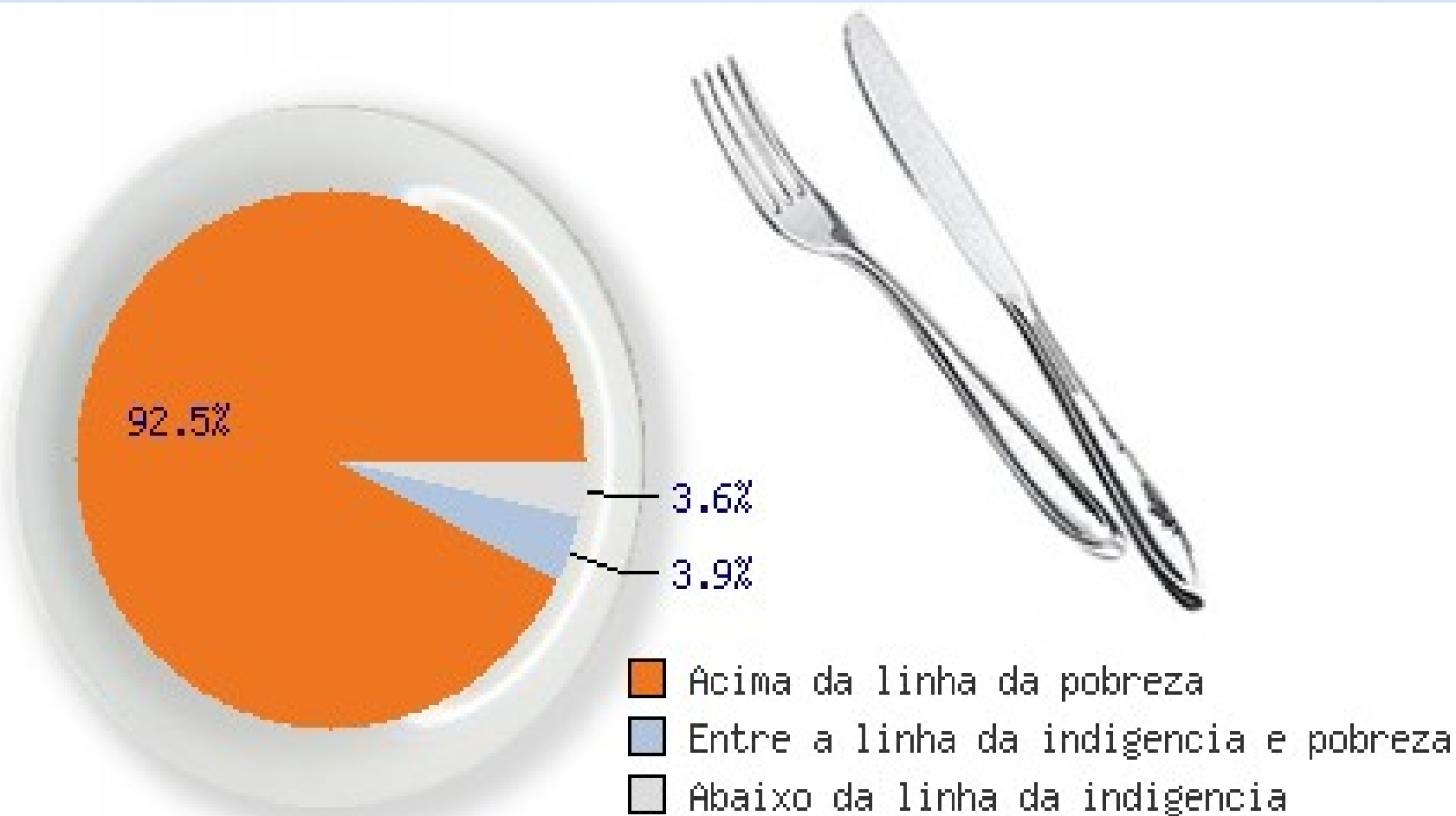


indicadores:
Perspectiva da
sociedade

Crescimento da População



Proporção de pessoas abaixo da linha da pobreza e indigência - 2010



Fonte: Censo Demográfico - 2010

Elaboração: IPEA/DISOC/NINSOC - Núcleo de Informações Sociais

Taxa de Mortalidade Infantil

Fonte: IBGE-2010

Planejamento da Saúde

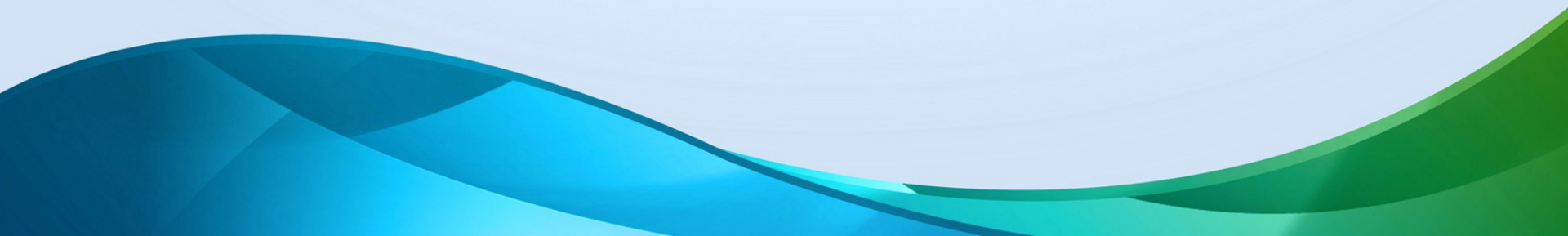
Censo Saúde Alta Floresta 2010	Pessoas na Atenção Básica	%	Pessoas Internadas SUS	%	Óbitos 2010	%
Total	5.547	100%	2.480	100%	206	100%
Doenças do aparelho circulatório	3.177	57%	197	8%	60	29%
Causas externas	1.100	20%	254	10%	42	20%
Neoplasias			102	4%	26	13%
Doenças do aparelho respiratório	900	16%	495	20%	26	13%
Gravidez, parto e puerpério (820nv)	370	7%	587	24%	14	7%
Doenças infecciosas e parasitárias			236	10%	12	6%
Doenças do aparelho digestivo			236	10%	13	6%
Outros			373	15%	13	6%

Resultado das Políticas de

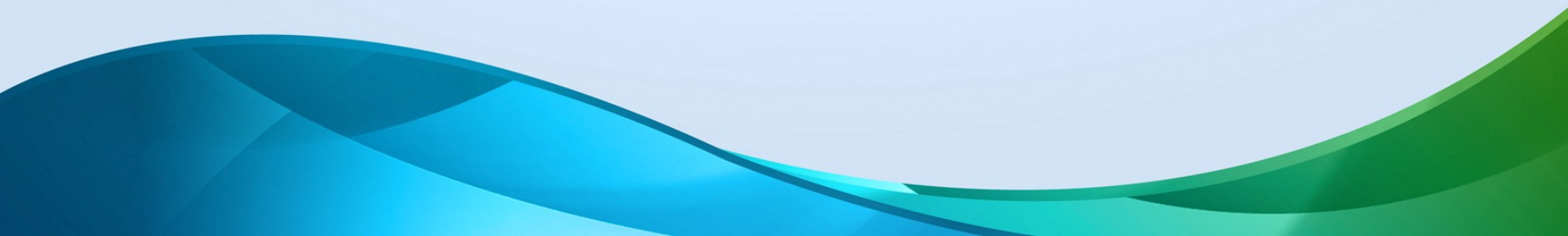
	Municípios	Gasto Saúde 2010	População	Gasto per capita	Resultado
1	Lucas do Rio Verde	19.375.076,31	45.545	425,41	6,50
2	Sorriso	25.419.197,20	66.506	382,21	6,35
3	Primavera do Leste	18.842.667,59	52.114	361,57	5,73
4	Sinop	43.015.714,58	113.082	380,39	5,26
5	Alta Floresta	20.004.731,30	49.233	406,33	4,84
6	Rondonópolis	98.737.136,15	195.550	504,92	4,75
7	Cuiabá	300.337.154,63	551.098	544,98	4,30
8	Tangará da Serra	33.099.590,95	84.076	393,69	4,24
9	Várzea Grande	72.126.541,85	252.709	285,41	3,88
10	Cáceres	16.202.074,18	87.912	184,30	3,34
11	Barra do Garças	26.550.776,92	56.423	470,57	2,95

Fonte: TCE-MT 2010

Eficiência dos Gastos em Saúde



Qualidade da educação



Eficiência dos Gastos em Educação 2011

Fonte: TCE-MT e INEP/MEC



Perspectiva do DESENVOLVIMENTO Econômico

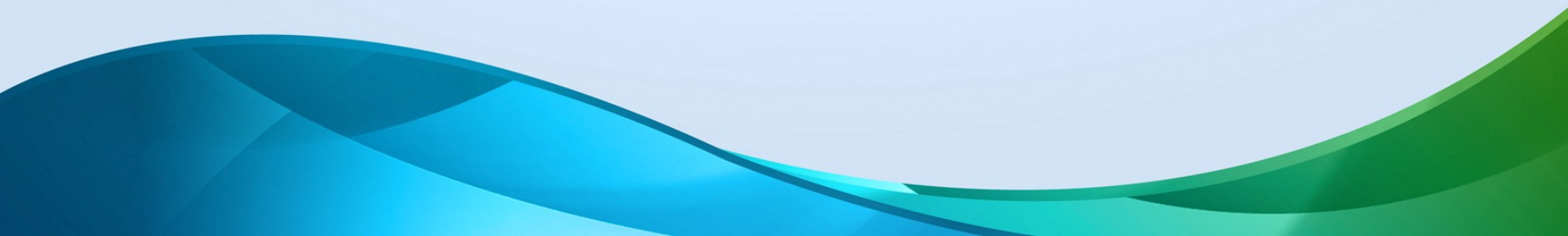
PIB Alta Floresta 2010

Atividade	PIB (mil reais)
Serviços	229.440
Agropecuária	165.223
Adm. Pública	133.141
Indústria	100.192
Impostos Líquidos	62.146
Total	690.143

Cidade	PIB <i>per capita</i>
Alta Floresta	14.017,89
Cuiabá	20.044,67
Mato Grosso	19.644,09
Brasil	19.766,33

PIB percentuais

EVOLUÇÃO DO PIB



Desenvolvimento Econômico

Fonte: IBGE PIB a preços de 2009

Perspectiva financeira



Receita Própria 2011

Município	Receita Própria	% da total	Per capita
Cuiabá	278.078.102	26%	R\$ 499,87
Lucas de Rio Verde	23.138.660	20%	R\$ 486,41
Sinop	48.661.736	28%	R\$ 419,45
Sorriso	23.864.616	18%	R\$ 346,40
Rondonópolis	63.533.908	19%	R\$ 319,35
Alta Floresta	12.665.049	17%	R\$ 256,74

Despesa por função de Alta Floresta

Objetivo: Melhorar a qualidade do ensino fundamental

Meta	Iniciativas
Aumentar o índice do IDEB nos anos finais de 4,4 para 4,9, até 2017	<ul style="list-style-type: none">• Implementar o Plano Municipal de Educação;• Fomentar a formação do corpo docente da Rede Municipal de Ensino – RME• Implementar programa de acompanhamento da aprendizagem nas séries iniciais e finais do ensino fundamental.
Diminuir a taxa de distorção de idade de 9,6% para 6%, até 2017	<ul style="list-style-type: none">• Implementar programa aceleração da aprendizagem aos alunos em defasagem série/idade;• Realizar Capacitação específica aos profissionais que atuam com alunos em defasagem série/idade os professores.



OFICINA

COMPOSIÇÃO DOS GRUPOS POR ÁREA TEMÁTICA:

Proteção do Gênero Humano: Assistência Social, Criança e Adolescente, Idoso, Mulher, Tutelar, Pessoa com Deficiência;

Educação: Educação, Alimentação Escolar, FUNDEB, Cultura;

Saúde: Saúde, Segurança Alimentar e Nutricional, Antidroga;

Econômico: Economia Solidária, Trabalho, Emprego, Indústria, Comércio, Habitação e Transporte;

Patrimônio da Humanidade (solo): Meio Ambiente, Desenvolvimento Rural Sustentável

ORIENTAÇÕES:

Os grupos: 1 Coordenador, 1 Orador e 1 Secretário.

Trabalho nos grupos :

➤- Levantar as necessidades/demandas da sociedade nas suas respectivas áreas, (20 min).

Ex: Ampliar o número de empregados no mercado de trabalho.

➤- Documentar até 10 necessidades/demandas por ordem de prioridade(15 min);

➤ - Formalizar o documento final do grupo e entregar para digitação (15 min).



ORIENTAÇÕES:

- **Sistematizar as proposições** (15 min): Digitação dos resultados dos grupos;
- **Aplicação da avaliação reativa** (15 min): Enquanto são digitados os resultados dos grupos será aplicada a avaliação;
- **Trabalho em plenária** (25 min/ 5 min para cada): Apresentação Pelo orador dos grupo.





Resultados da Oficina

Documento final das demandas compartilhadas, assinado por todos os presentes, e encaminhado ao Executivo para se considerar no realinhamento do Plano Estratégico e no PPA.



Tribunal de Contas
Mato Grosso

INSTRUMENTO DE CIDADANIA

Muito obrigado!

ODEVAR JUNIOR

Travessia Desenvolvimento Organizacional

www.travessiamt.com.br

juniorprojetos@outlook.com