



PROGRAMA DE DESENVOLVIMENTO  
INSTITUCIONAL INTEGRADO

# CONCEITO

**O PROGRAMA DE DESENVOLVIMENTO INSTITUCIONAL INTEGRADO – PDI** foi instituído em 2012 pelo TRIBUNAL DE CONTAS DO ESTADO – TCE-MT, com o objetivo de contribuir para a melhoria da eficiência dos serviços públicos, fomentando a adoção de um modelo de administração pública orientada para os resultados em favor da sociedade.

# FOCO DO PDI

O desenvolvimento integrado e permanente do TCE-MT e de todas as instituições públicas fiscalizadas, a partir da transferência de conhecimento, tecnologias e boas práticas de gestão. O Programa foi planejado para ser instrumentalizado pelos seguintes projetos:

- ❖ Apoio ao Planejamento Estratégico;
- ❖ Incentivo ao Acesso à Informação e à Consciência Cidadã;
- ❖ Orientação por meio de cursos Presenciais e à Distância;
- ❖ Controle Gerencial utilizando o Geo-Obras;
- ❖ Modernização Institucional.



# Finalidades

Todos os Projetos foram estruturados de forma integrada e transversal com a finalidade de **otimizar a aplicação dos recursos em benefício da sociedade**. A expectativa do TCE-MT com a implementação do PDI é **introduzir na administração pública e na sociedade de mato Grosso as culturas do Planejamento, da Transparência, da educação continuada, da eficiência e da Inovação**, práticas essenciais para o desenvolvimento econômico e social.

# Projeto de Apoio ao Planejamento Estratégico



PROGRAMA DE DESENVOLVIMENTO  
INSTITUCIONAL INTEGRADO



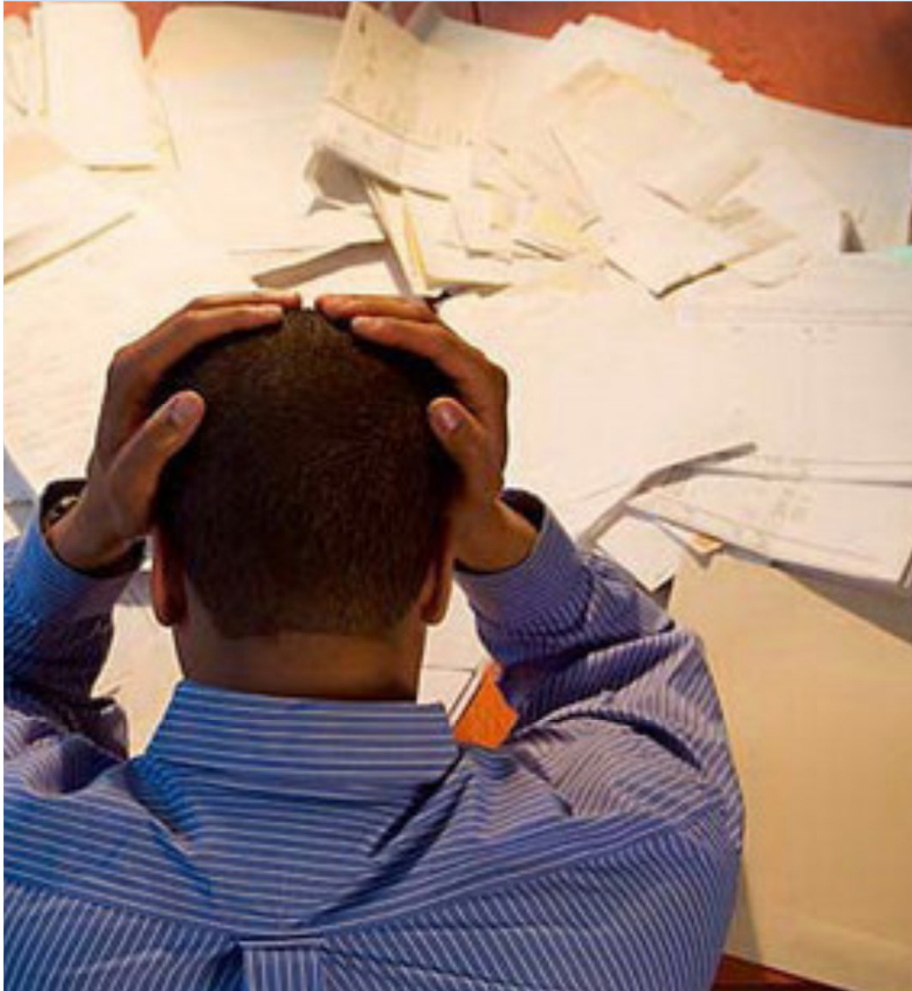
# Modelos de Gestão

**MODELO BUROCRÁTICO**



**MODELO GERENCIAL**

## *Modelo* **BUROCRÁTICO**

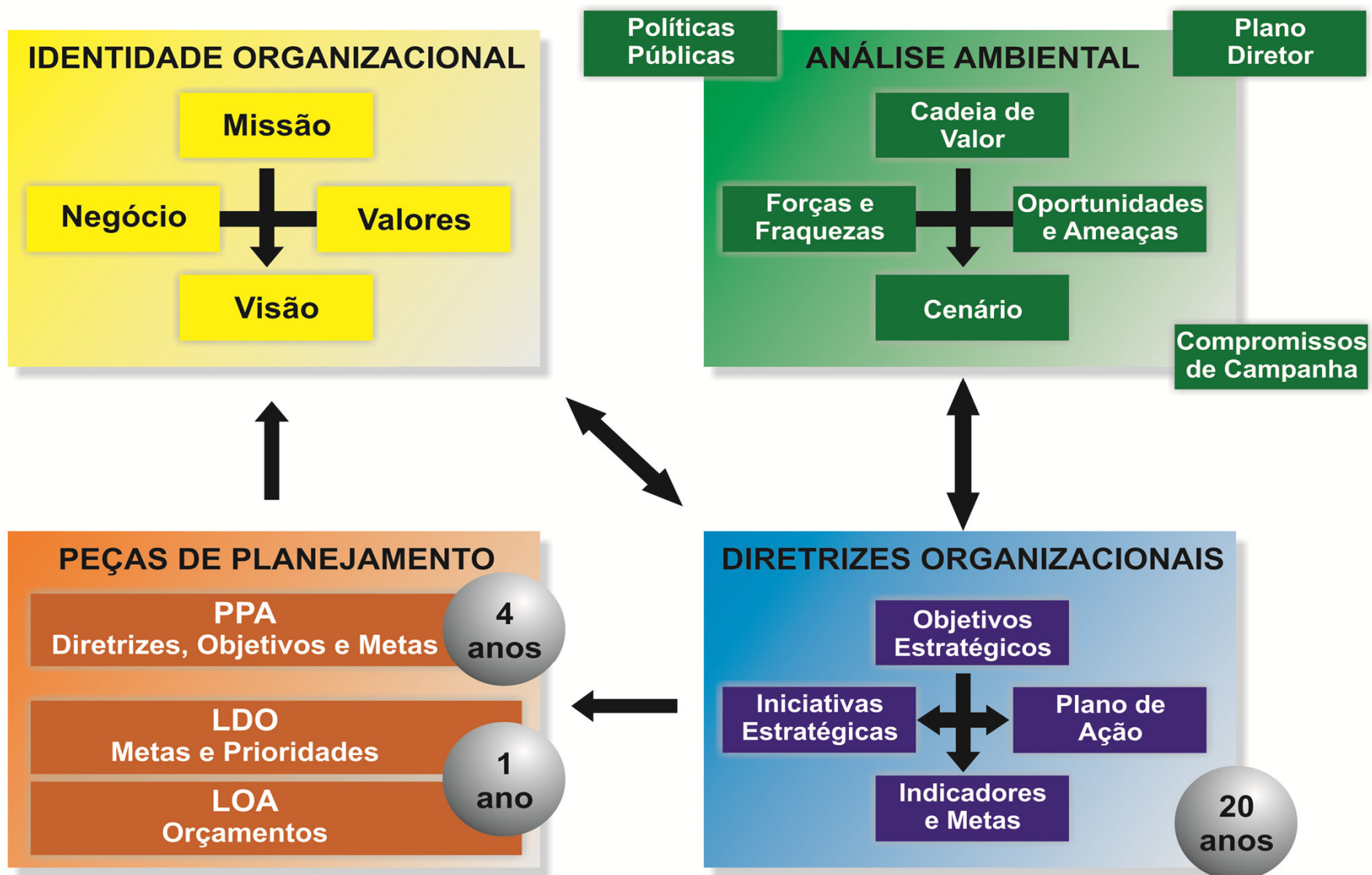


## *Modelo* **GERENCIAL**

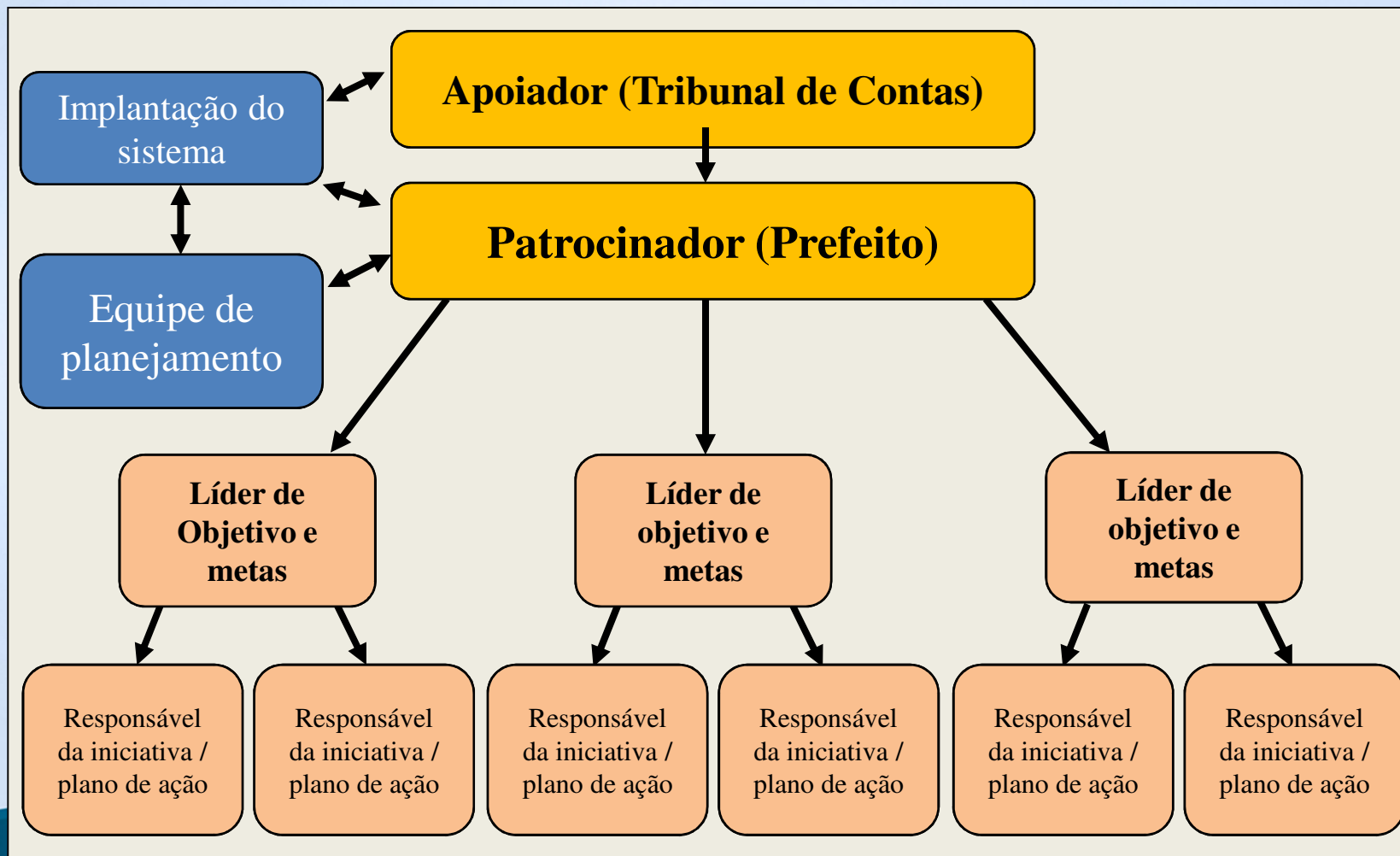




# Administração Pública Gerencial



## Estrutura de trabalho



# MAPA ESTRATÉGICO DE CAMPO NOVO DOS PARECIS

## MISSÃO

Garantir a efetividade das políticas públicas, promovendo o desenvolvimento sócio econômico sustentável, visando a qualidade de vida do cidadão

## NEGÓCIO

Políticas Públicas

## VISÃO

Tornar Campo Novo do Parecis a melhor cidade de Mato Grosso para se viver.

### PERSPECTIVA DA SOCIEDADE

1-GARANTIR ATIVIDADES DE APOIO AOS PRODUTORES DA AGRICULTURA FAMILIAR

2-GARANTIR O DESENVOLVIMENTO AGROINDUSTRIAL E EMPRESARIAL

3. GARANTIR A COBERTUR DA EDUCAÇÃO INFANTIL

4. GARANTIR A QUALIDADE DO ENSINO FUNDAMENTAL

5. GARANTIR O ACESSO E A QUALIDADE DOS SERVIÇOS DE SAÚDE A POPULAÇÃO.

6. GARANTIR AS PRÁTICAS DO ESPORTE E LAZER

7. REDUZIR O DÉFICIT HABITACIONAL

8. ASSEGURAR POLÍTICAS VOLTADAS ÀS PESSOAS EM SITUAÇÃO DE VULNERABILIDADE SOCIAL

9. GARANTIR POLÍTICAS PÚBLICAS VOLTADAS PARA O TRABALHO E RENDA

10. GARANTIR A INFRAESTRUTURA BÁSICA NO MUNICÍPIO

### PERSPECTIVA DOS PROCESSOS INTERNOS

13. ASSEGURAR A QUALIDADE E A CELERIDADE DOS SERVIÇOS

14. ASSEGURAR A GESTÃO DA INFORMAÇÃO E DO CONHECIMENTO

### PERSPECTIVA DO CONHECIMENTO E APRENDIZADO

15 - FORTALECER O NÍVEL DE DESEMPENHO PROFISSIONAL

16 – ASSEGURAR A VALORIZAÇÃO E RECONHECIMENTO DO SERVIDOR

### PERSPECTIVA FINANCEIRA

17 FORTALECER A ARRECADAÇÃO MUNICIPAL

18. GARANTIR O EQUILÍBRIO ORÇAMENTÁRIO E FINANCEIRO





# CAMPO NOVO DO PARECIS

# **PERFIL MUNICIPAL**

**Campo Novo do Parecis – MT**

**Estimativa da População - 2012 29.078 habitantes**

**Crescimento anual da população - 2000-2010 4,57%**

**Natalidade 2010 534 nascidos vivos**

**Urbanização 2010 92,77%**

**Densidade Demográfica - 2010 2,92 hab./km<sup>2</sup>**

# IDENTIDADE INSTITUCIONAL

## NEGÓCIO:

- Políticas Públicas

## MISSÃO:

- Garantir a efetividade das políticas públicas, promovendo o desenvolvimento sócio econômico sustentável, visando a qualidade de vida do cidadão.

## VISÃO:

- Tornar Campo Novo do Parecis a melhor cidade de Mato Grosso para se viver.



# VALORES

- **COMPROMISSO:** Comprometimento com a qualidade de vida da população.
- **Ética:** respeito à diversidade do gênero humano.
- **Sustentabilidade:** **garantia de** ações voltadas ao desenvolvimento socioambiental.
- **INTERSETORIALIDADE:** agir com sinergia maximizando resultados.
- **INOVAÇÃO** – modernizar as práticas da gestão com foco nas políticas públicas.
- **TRANSPARÊNCIA** – Tornar públicos os atos e resultados da gestão.

# PIB Campo Novo do Parecis

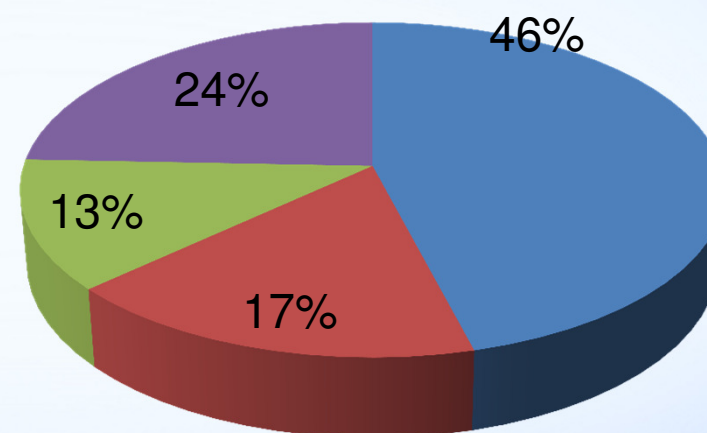
## 2010

(Setores Econômicos)

Atividade	PIB (mil reais)
Serviços	526.758
Indústria	196.694
Impostos Líquidos	143.347
Agropecuária	279.305
Total	1 146 103

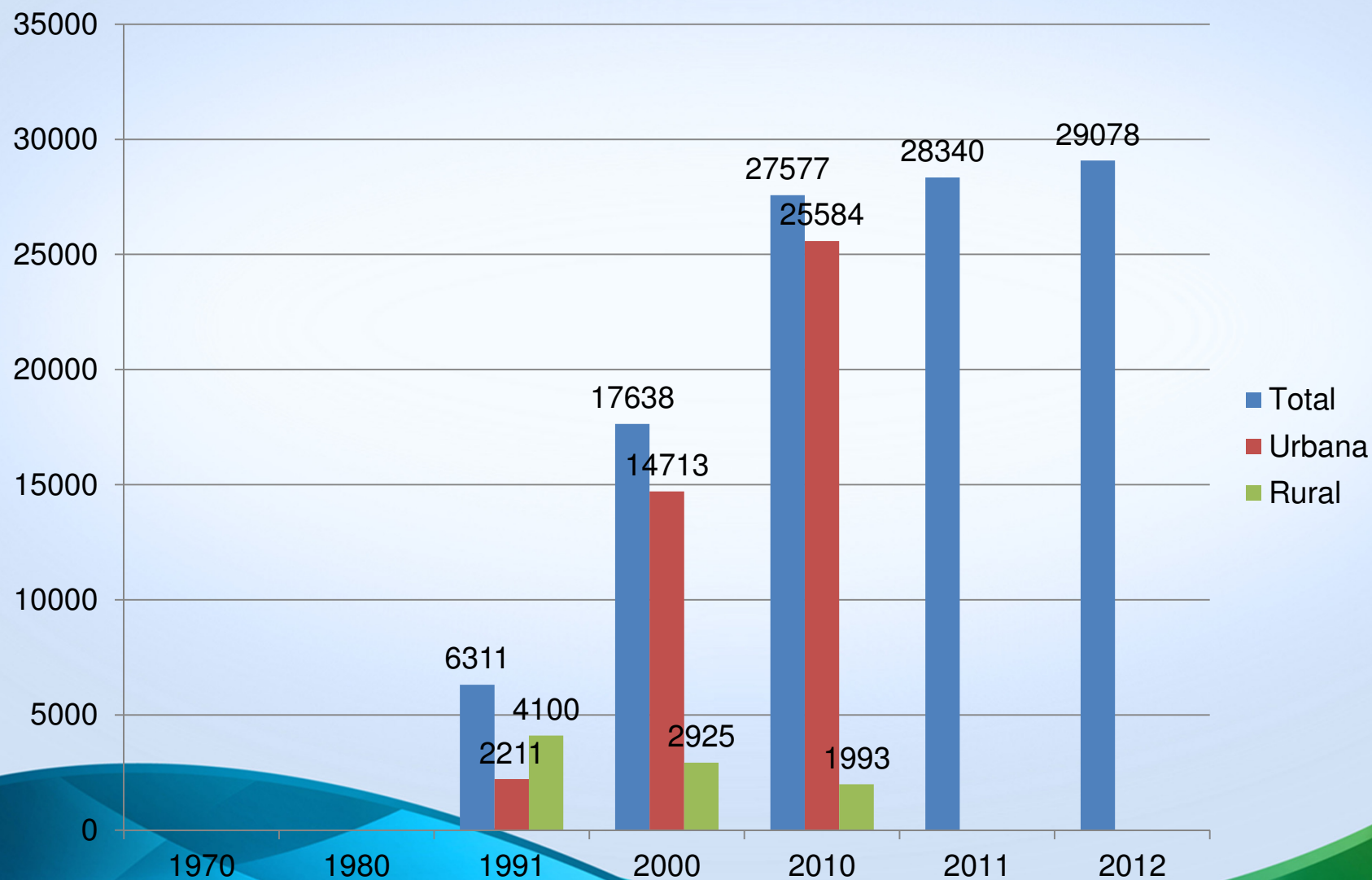
Cidade	PIB per capita (R\$)
Campo Novo do Parecis	<b>41.564,63</b>
Cuiabá	16.549,14
Mato Grosso	17.927,00
Brasil	15.989,77

**PIB percentuais**



- Serviços
- Indústria
- Impostos Líquidos
- Agropecuária

# Campo Novo do Parecís - População

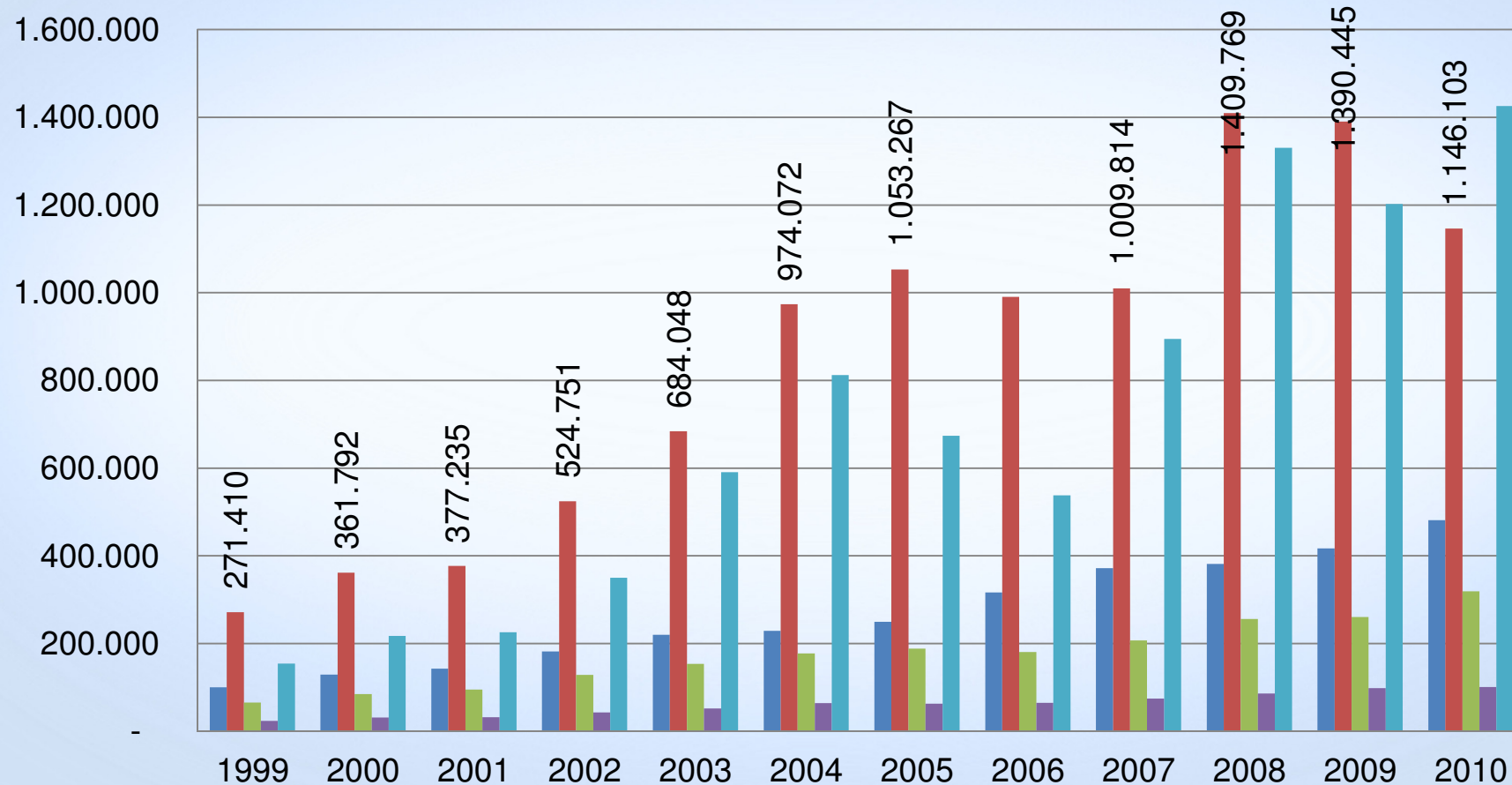


Fonte: IBGE – Censo 2010

\*2011 e 2012: estimativas do IBGE para o TCU



# Crescimento do PIB (em R\$ 1.000)



Barra do Bugres

Campo Novo do Parecis

Guarantã do Norte

Nossa Senhora do Livramento

Nova Mutum

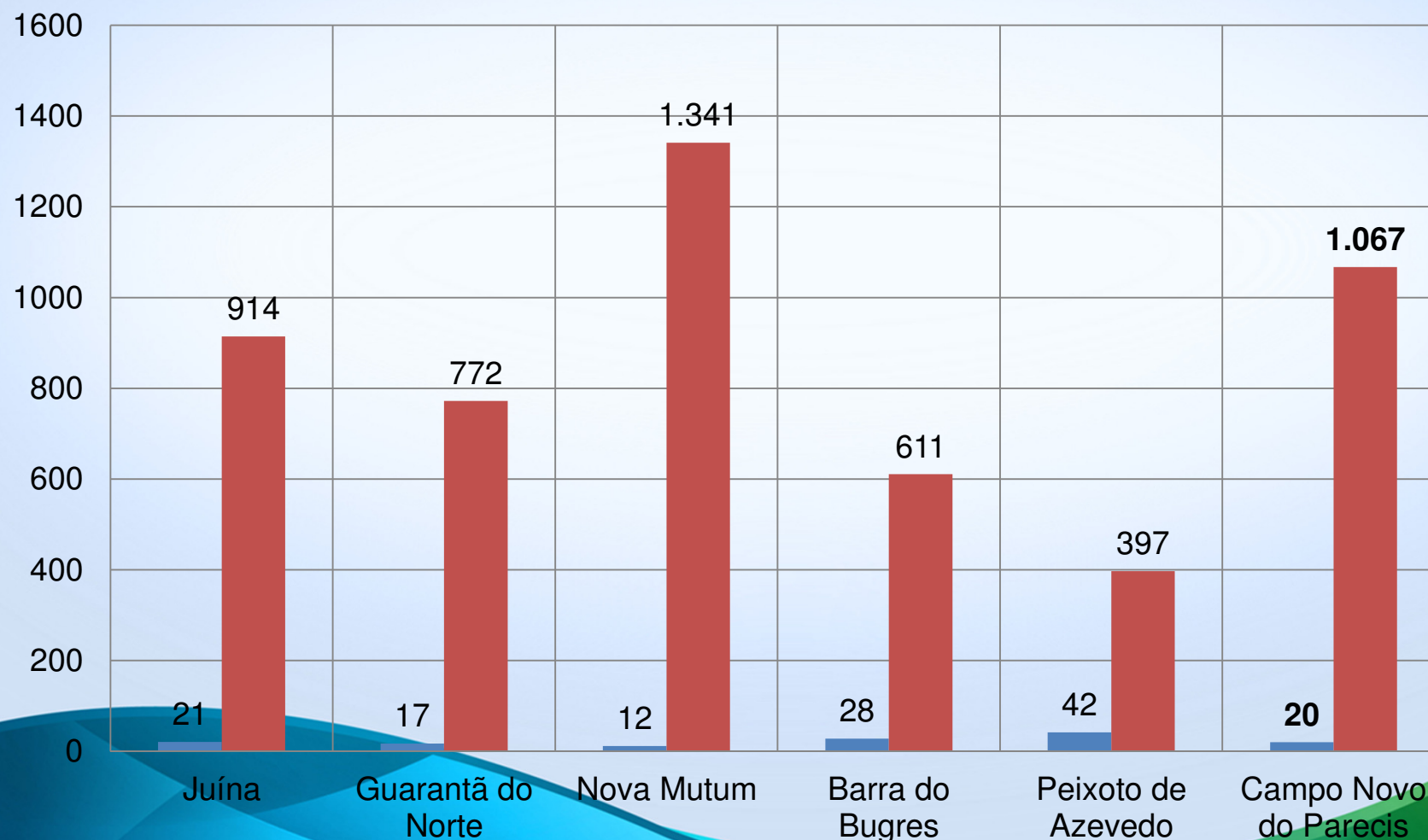
Fonte: IBGE

# EMPRESAS (2010)

Número de empresas	1.067	Unidade
Pessoal ocupado	6.996	Pessoas
Salários e outros	103.915	mil reais
Salário Médio Mensal	2,9	Sal. Mínimo

## Número de Empresas Classificação em MT

■ Classificação em MT ■ Número de Empresas



Fonte: IBGE – Cadastro central de Empresas - 2010

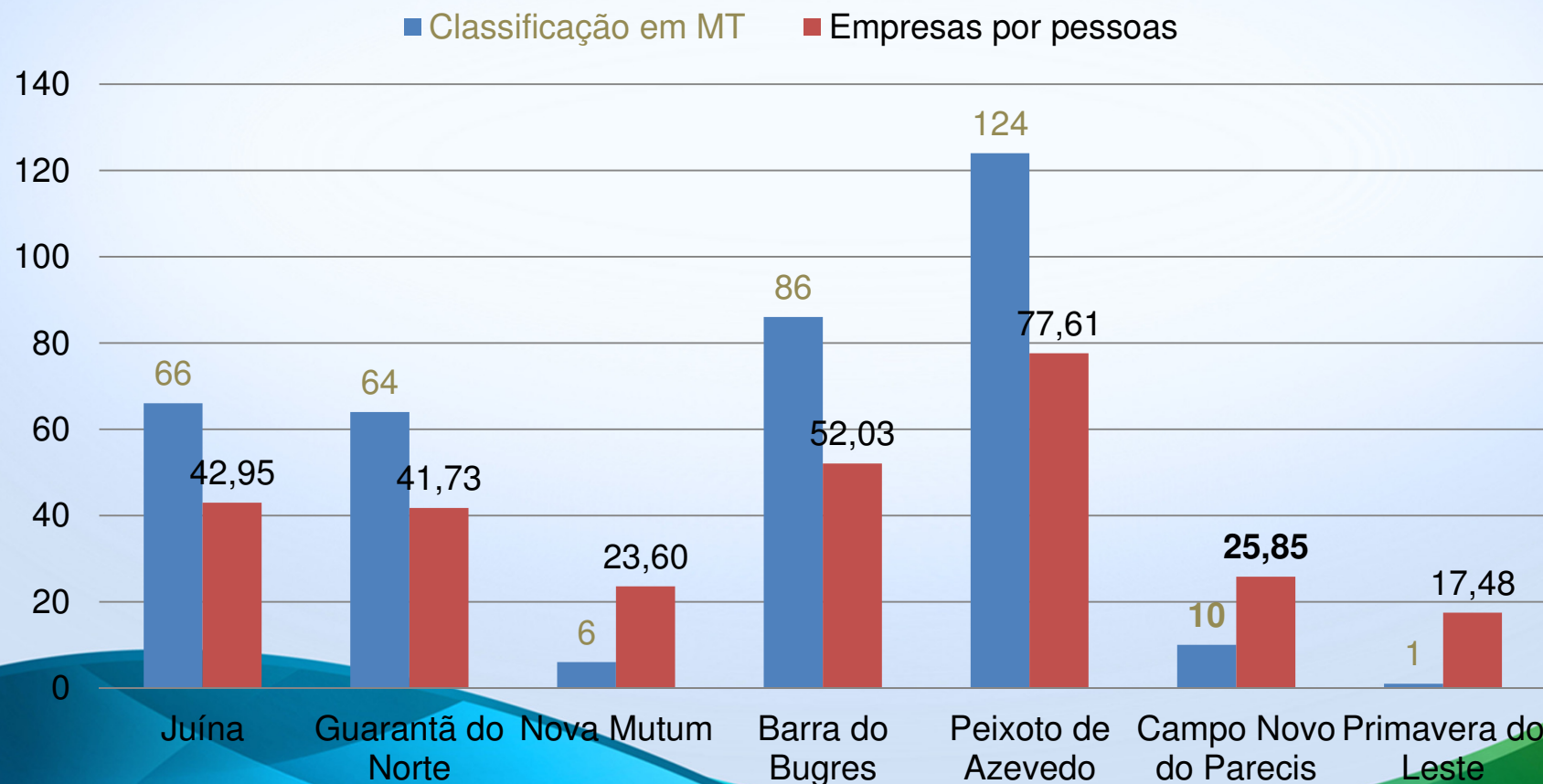


# PESSOAS POR EMPRESA

Novo indicador: número de pessoas necessárias p/ constituir uma empresa?

Noção de “*espírito empreendedor*” da cidade?

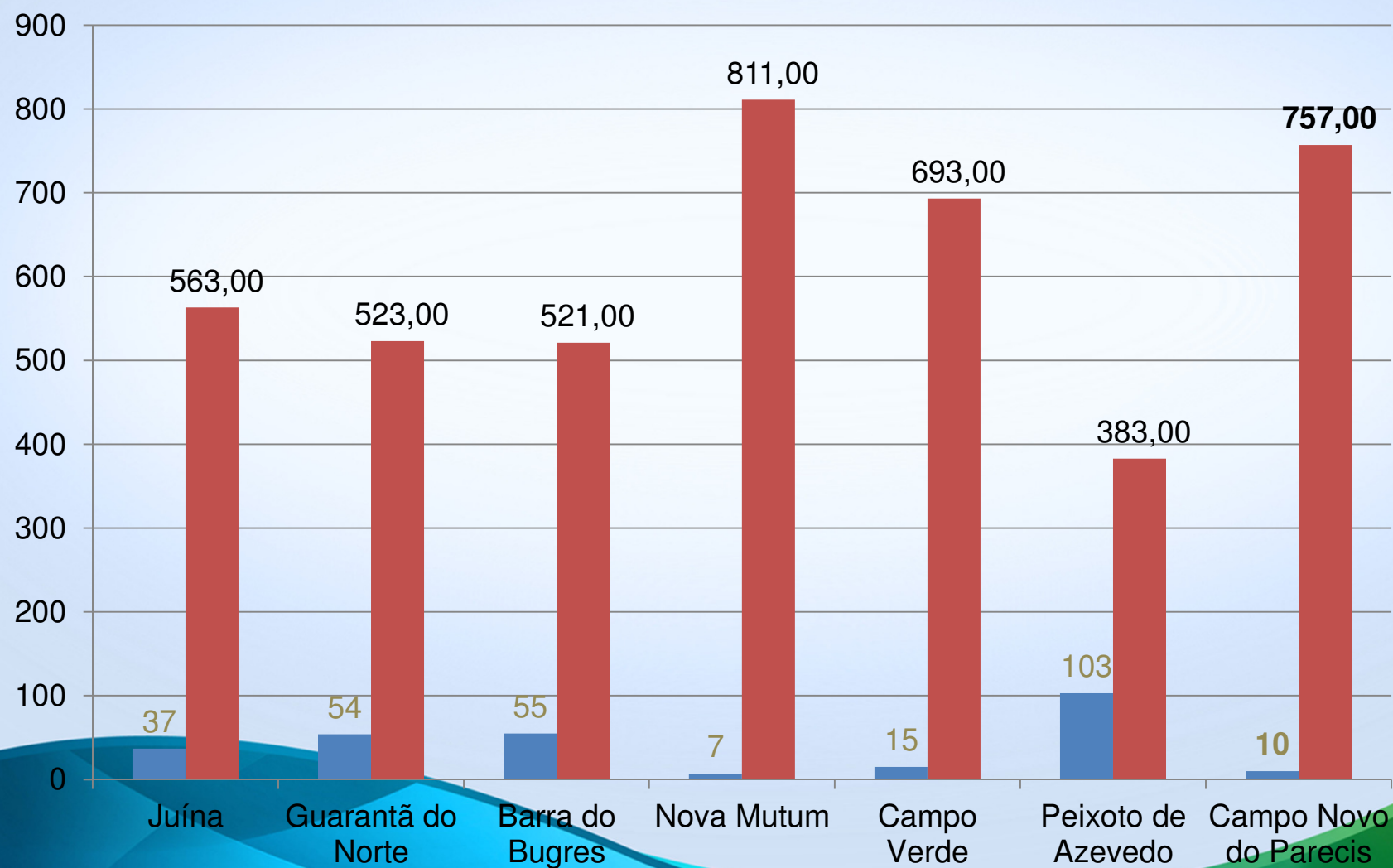
Consciência coletiva “do que querem” ou de uma VISÃO DE FUTURO?  
(Outras reflexões!)



Fonte: IBGE – Cadastro Central de Empresas – 2010  
Elaboração própria

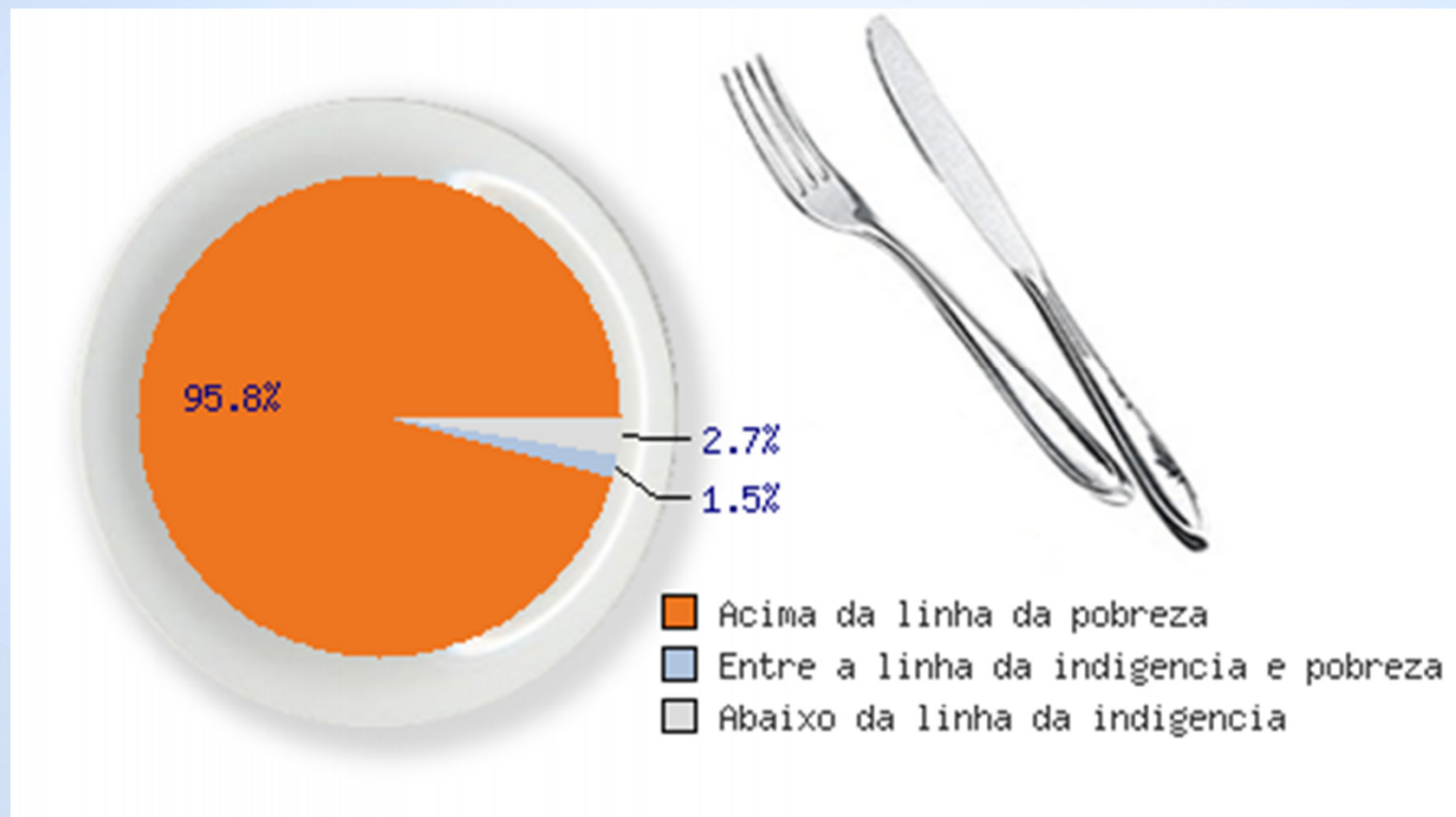
## Rendimento médio mensal domiciliar per capita (2010)

■ Classificação em MT ■ Rendimento Domiciliar



Fonte: IBGE – Informações estatísticas

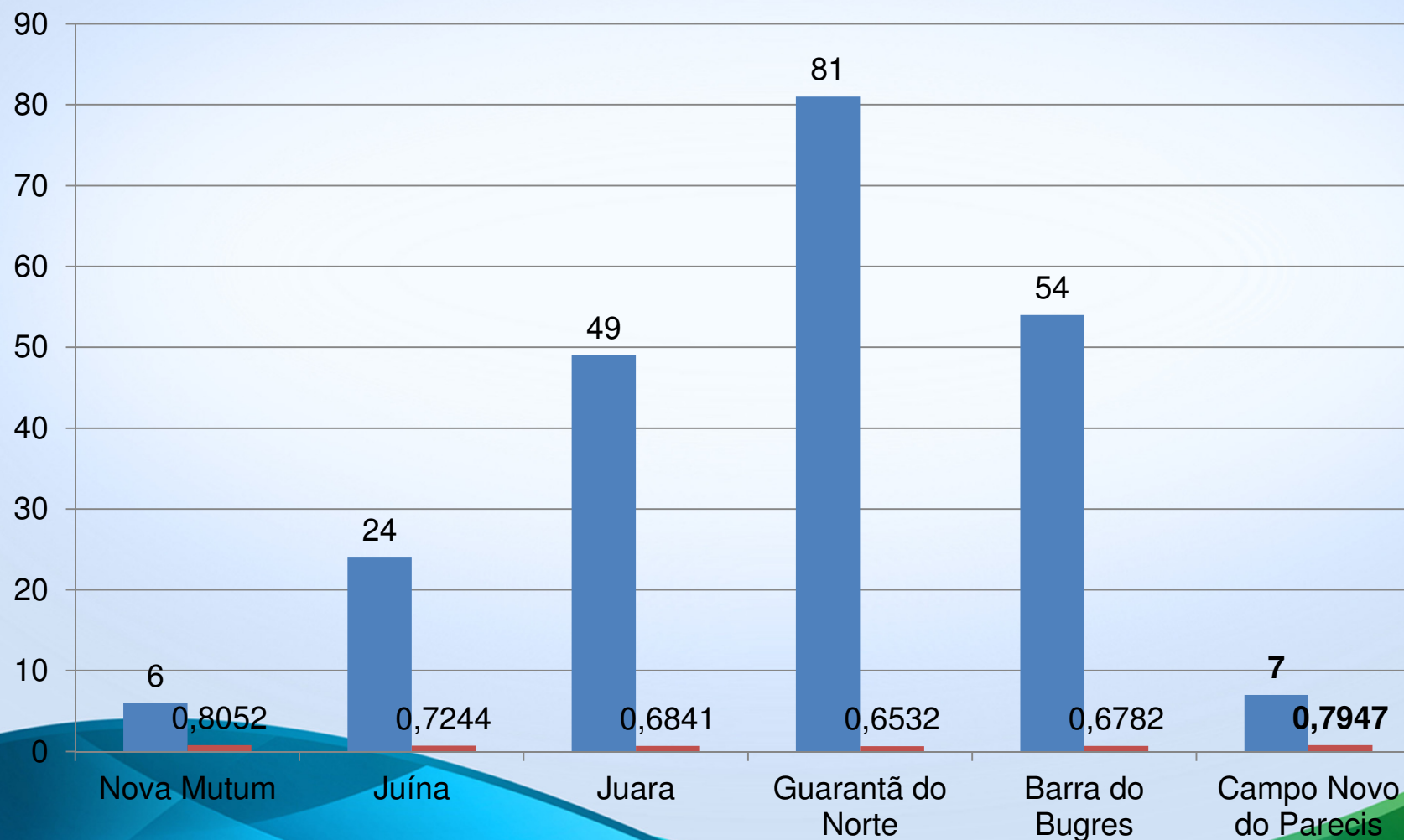
# Proporção de pessoas abaixo da linha da pobreza e indigência - 2010



Fonte: Censo Demográfico - 2010  
Elaboração: IPEA/DISOC/NINSOC - Núcleo de Informações Sociais

## IFDM – Índice FIRJAN de Desenvolvimento Municipal

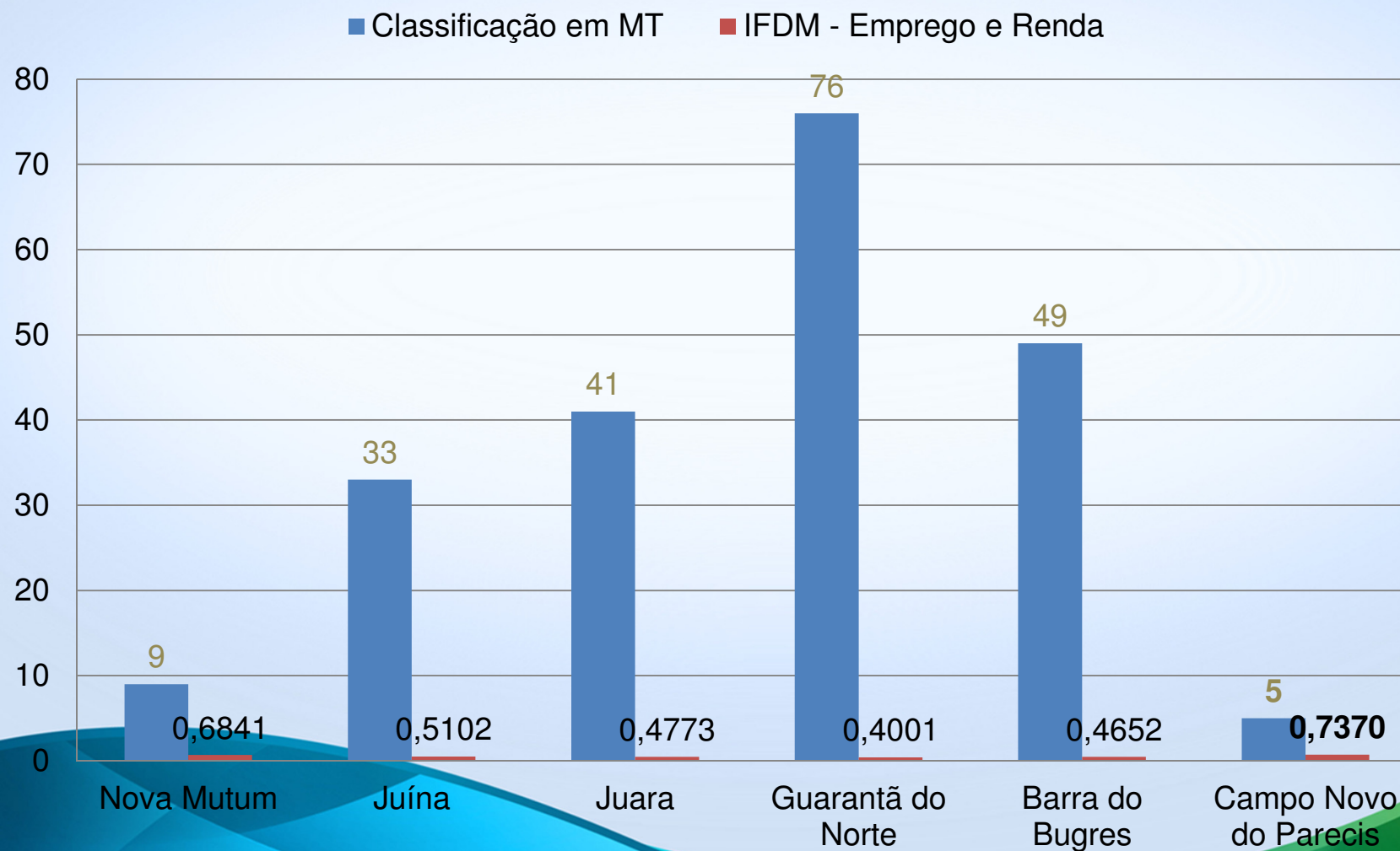
■ Classificação em MT ■ IFDM



Fonte: FIRJAN – Federação da Indústria do Estado do Rio de Janeiro  
<http://www.firjan.org.br> - Elaboração: Travessia

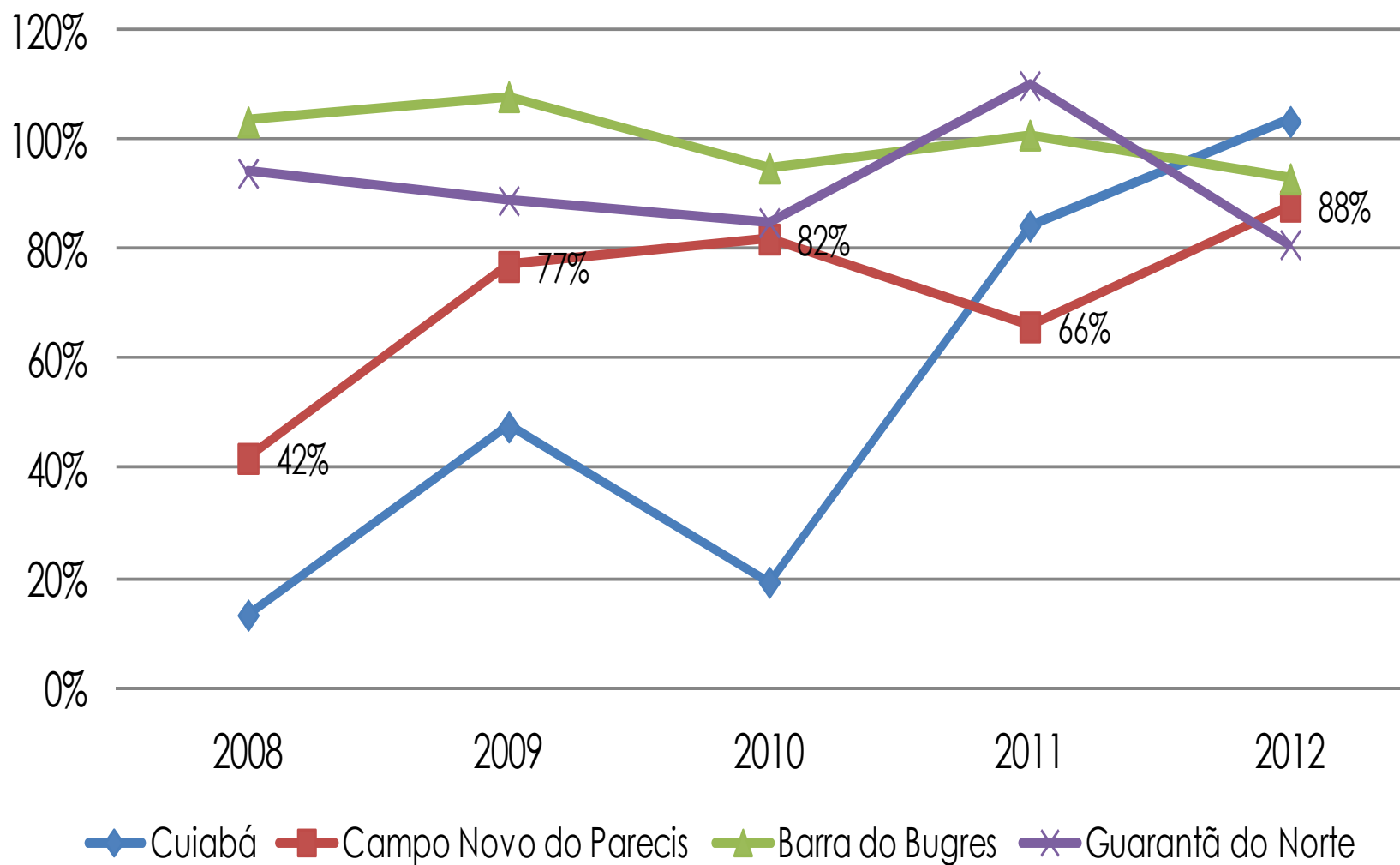


## IFDM – EMPREGO E RENDA



Fonte: FIRJAN – Federação da Indústria do Estado do Rio de Janeiro  
<http://www.firjan.org.br> - Elaboração: Travessia

# Execução Orçamentária.

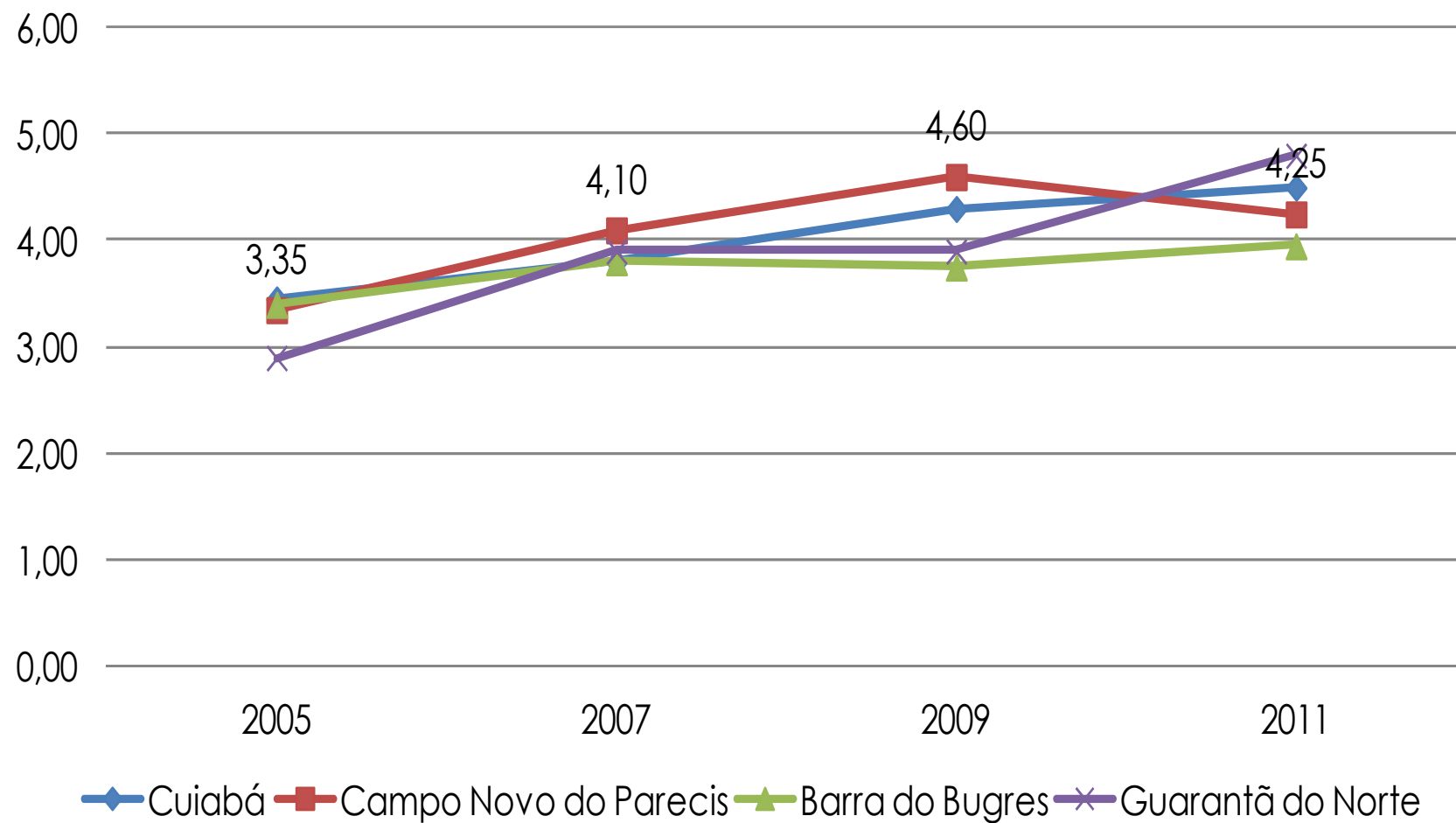


Fonte: TCE-MT  
Para 2012 até novembro.

# Educação – IDEB Médio

IDEB - Índice de Desenvolvimento da Educação Básica - Médio				
Municípios	2005	2007	2009	2011
Cuiabá	3,45	3,80	4,30	4,50
Campo Novo do Parecis	3,35	4,10	4,60	4,25
Barra do Bugres	3,40	3,80	3,75	3,95
Guarantã do Norte	2,90	3,90	3,90	4,80

# Educação – IDEB Médio





# Educação Infantil

<b>Campo Novo do Parecis</b>	<b>2007</b>	<b>2008</b>	<b>2009</b>	<b>2010</b>	<b>2011</b>
População	22.322	23.230	23.784	27.574	28.340
População de 0-3	1.620	1.620	1.620	2.015	2.015
Censo Escolar	227	276	401	524	599
Meta 50% em 2016	14%	17%	25%	26%	30%
População de 4-5	1.264	1.264	1.264	1.445	1.445
Censo Escolar	832	891	963	856	841
Meta 100% em 2016	66%	70%	76%	59%	58%

# Educação

Municípios	Taxa de Reprovação			
	2008	2009	2010	2011
Cuiabá	8,00%	5,90%	5,10%	5,00%
Campo Novo do Parecis	13,60%	11,10%	13,70%	16,50%
Barra do Bugres	6,70%	3,30%	2,40%	2,40%
Guarantã do Norte	12,40%	12,40%	7,40%	7,90%

# Educação

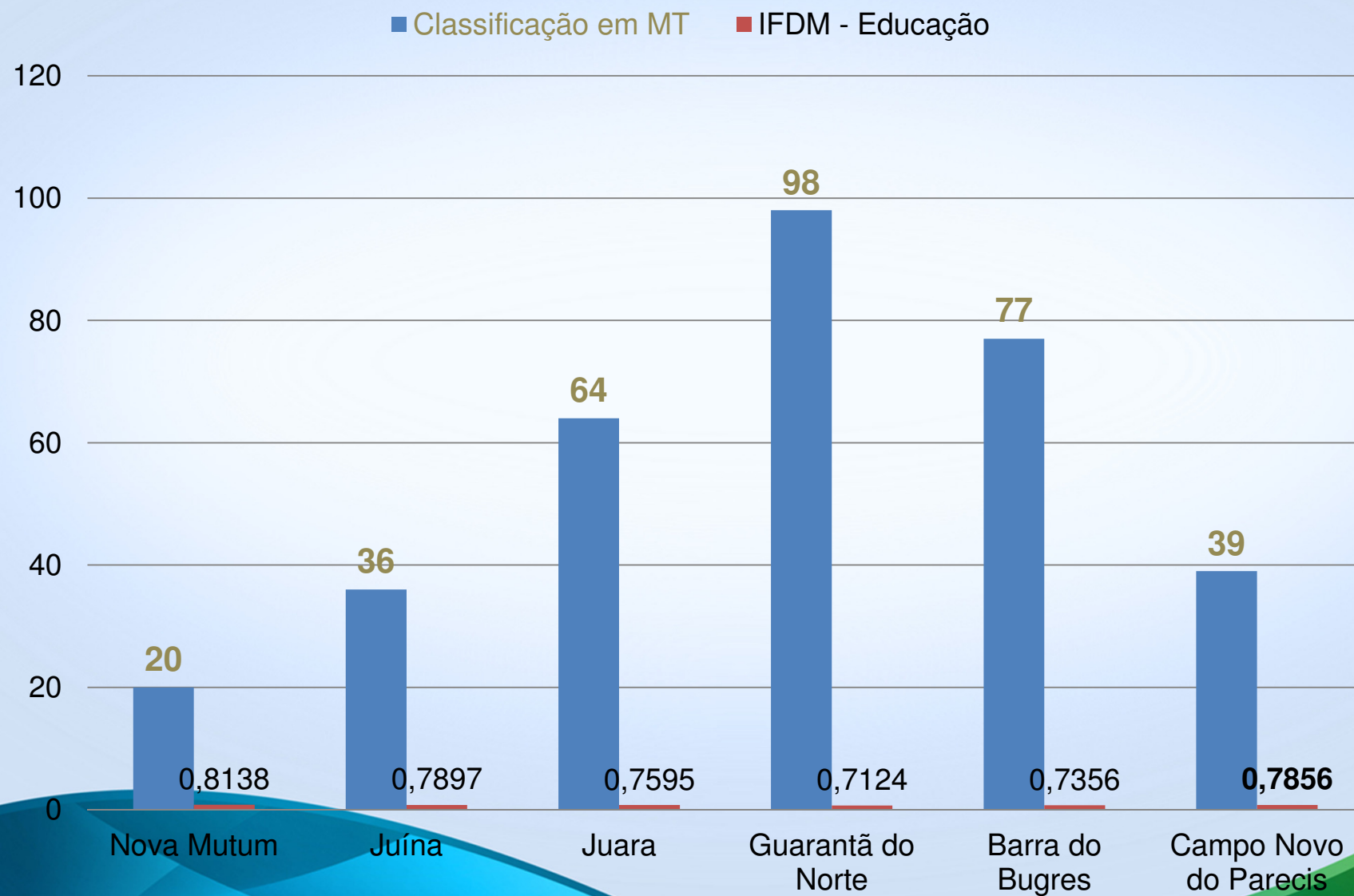
Municípios	Taxa de Abandono			
	2008	2009	2010	2011
Cuiabá	2,20%	1,30%	1,30%	1,10%
Campo Novo do Parecis	6,60%	3,00%	1,90%	1,40%
Barra do Bugres	2,90%	3,00%	1,60%	2,00%
Guarantã do Norte	5,80%	4,30%	2,40%	1,00%

# Resultado das Políticas de Educação

Municípios	Despesa (R\$)	Alunos	Despesa/Aluno (R\$)	IDEB 5ª	IDEB 9ª	Média 2011
Cuiabá	41.294.075,87	46.235	893	4,80	4,20	4,50
Campo Novo do Parecis	20.569.272,98	4.820	4.267	4,40	4,10	4,25
Barra do Bugres	9.704.870,44	2.812	3.451	4,30	3,60	3,95
Guarantã do Norte	12.762.693,12	4.152	3.074	4,30	3,60	3,95

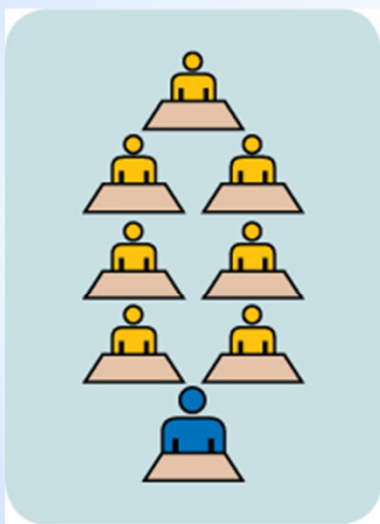


# IFDM – EDUCAÇÃO



# Distorção idade-série no ensino fundamental e médio - 2010

**Ensino Fundamental**  
Anos Iniciais



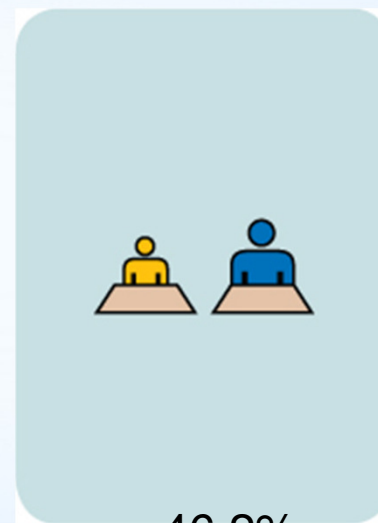
13,3%

**Ensino Fundamental**  
Anos Finais



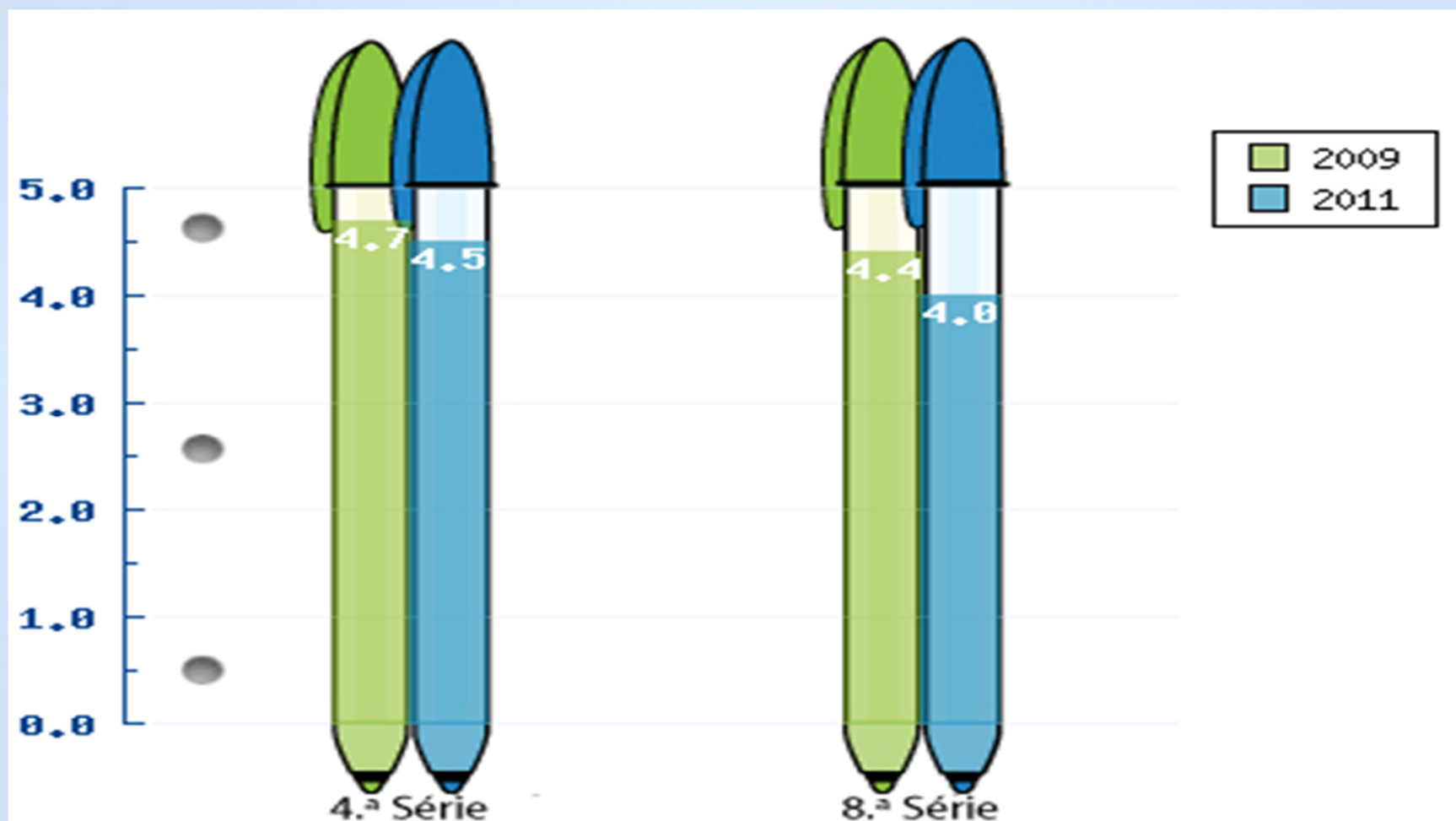
28,0%

**Ensino Médio**



46,2%

# Índice de Desenvolvimento da Educação Básica (IDEB) - 2009/2011



# Resultados da Saúde

<b>Campo Novo do Parecis</b>	<b>2008</b>	<b>2009</b>	<b>2010</b>	<b>2011</b>	<b>2012</b>	<b>Médi a por dia</b>
População	23.230	23.784	27.574	28.340	29.078	
Cobertura Vacinal	77%	82%	76%	104%	87%	
Internações SUS	1.268	1.218	871	1.219	1.305	3,22
Nascimentos em hospital	459	453	533			1,32
Óbitos em hospital	48	55	56			0,15



# Mortalidade Infantil

<b>Campo Novo do Parecis</b>	<b>2008</b>	<b>2009</b>	<b>2010</b>	<b>2011</b>
Cuiabá	17	16	13	12
Campo Novo do Parecis	13	15	9	6
Barra do Bugres	10	7	11	12
Guarantã do Norte	8	7	17	10

# Mortalidade Materna

Campo Novo do Parecis	2008	2009	2010	2011
Cuiabá	83	32	21	91
Campo Novo do Parecis	0	0	374	0
Barra do Bugres	0	0	0	0
Guarantã do Norte	197	226	0	215

# Mortalidade por Doenças do Aparelho Respiratório

Campo Novo do Parecis	2009	2010	2011	2012
Cuiabá	57	67	55	51
Campo Novo do Parecis	29	18	14	14
Barra do Bugres	44	52	53	43
Guarantã do Norte	22	34	37	21

## Mortalidade por Doenças do Aparelho Circulatório

<b>Campo Novo do Parecis</b>	<b>2009</b>	<b>2010</b>	<b>2011</b>	<b>2012</b>
Cuiabá	146	154	154	118
Campo Novo do Parecis	76	69	64	62
Barra do Bugres	128	135	131	114
Guarantã do Norte	96	112	77	79

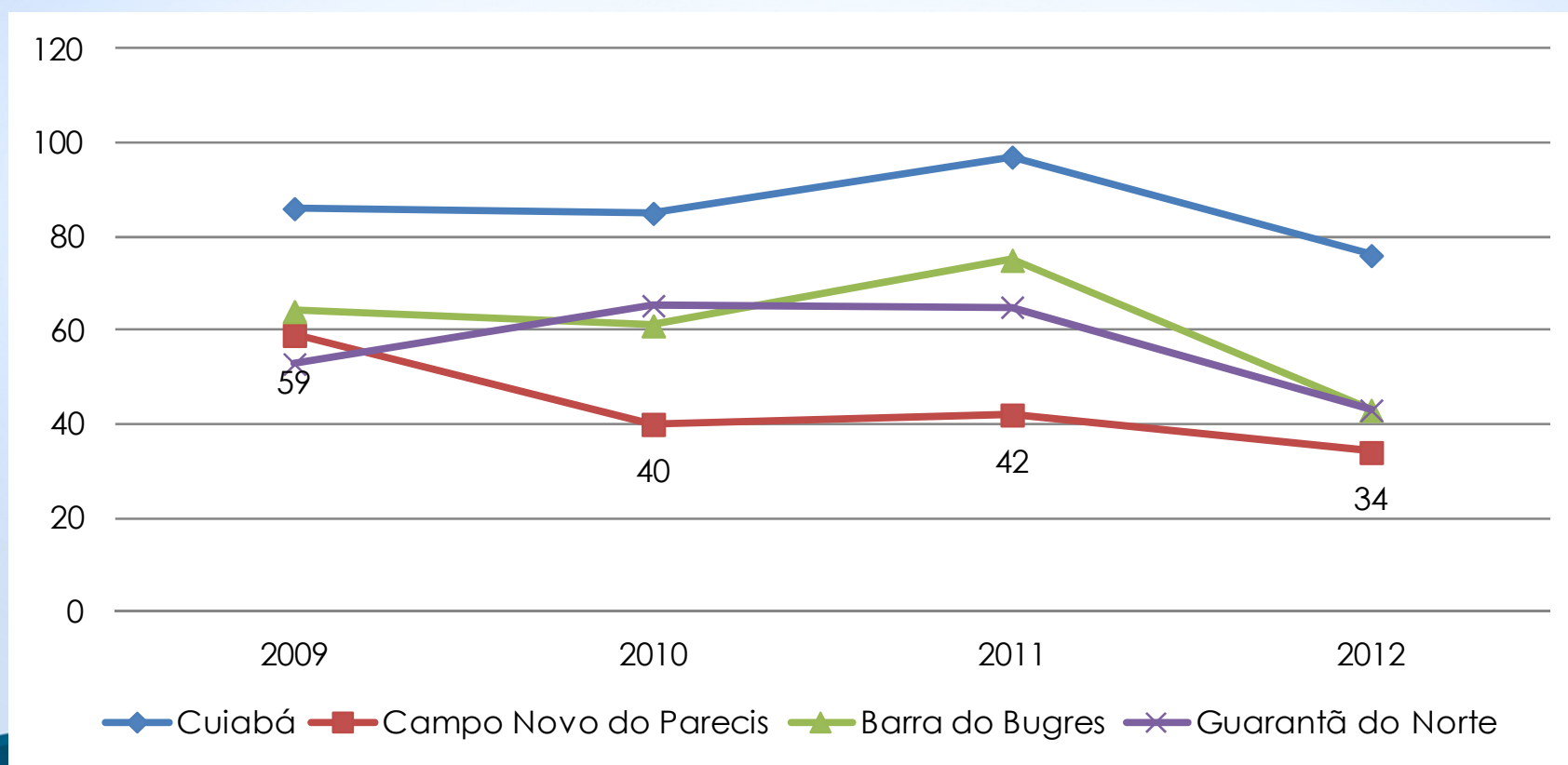


# Mortalidade por Diabetes Mellitus

Campo Novo do Parecis	2007	2008	2009	2010
Cuiabá	24	25	28	30
Campo Novo do Parecis	0	9	4	11
Barra do Bugres	12	30	12	23
Guarantã do Norte	23	9	19	22

# Mortalidade por Neoplasias

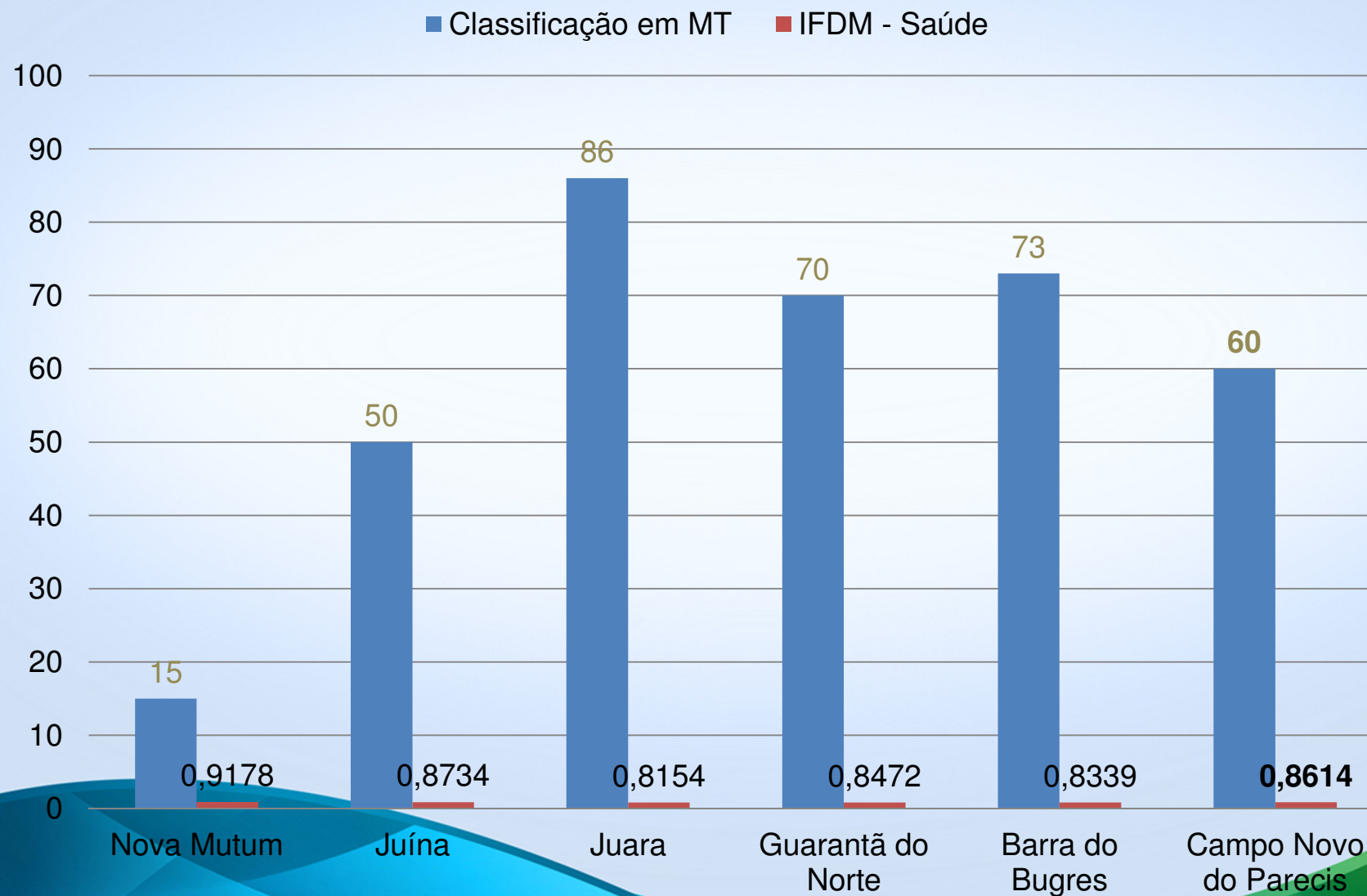
Campo Novo do Parecis	2009	2010	2011	2012
Cuiabá	86	85	97	76
Campo Novo do Parecis	59	40	42	34
Barra do Bugres	64	61	75	43
Guarantã do Norte	53	65	65	43



# Resultado das Políticas de Saúde

Municípios	População	Gasto na Saúde 2011 (R\$)	Gasto per capita ano (R\$)	Resultado TCE-MT
Cuiabá	556.299	350.470.888	630	4,00
Campo Novo do Parecis	28.340	14.076.238	497	5,00
Barra do Bugres	32.134	15.593.978	485	5,00
Guarantã do Norte	32.525	11.386.493	350	6,00

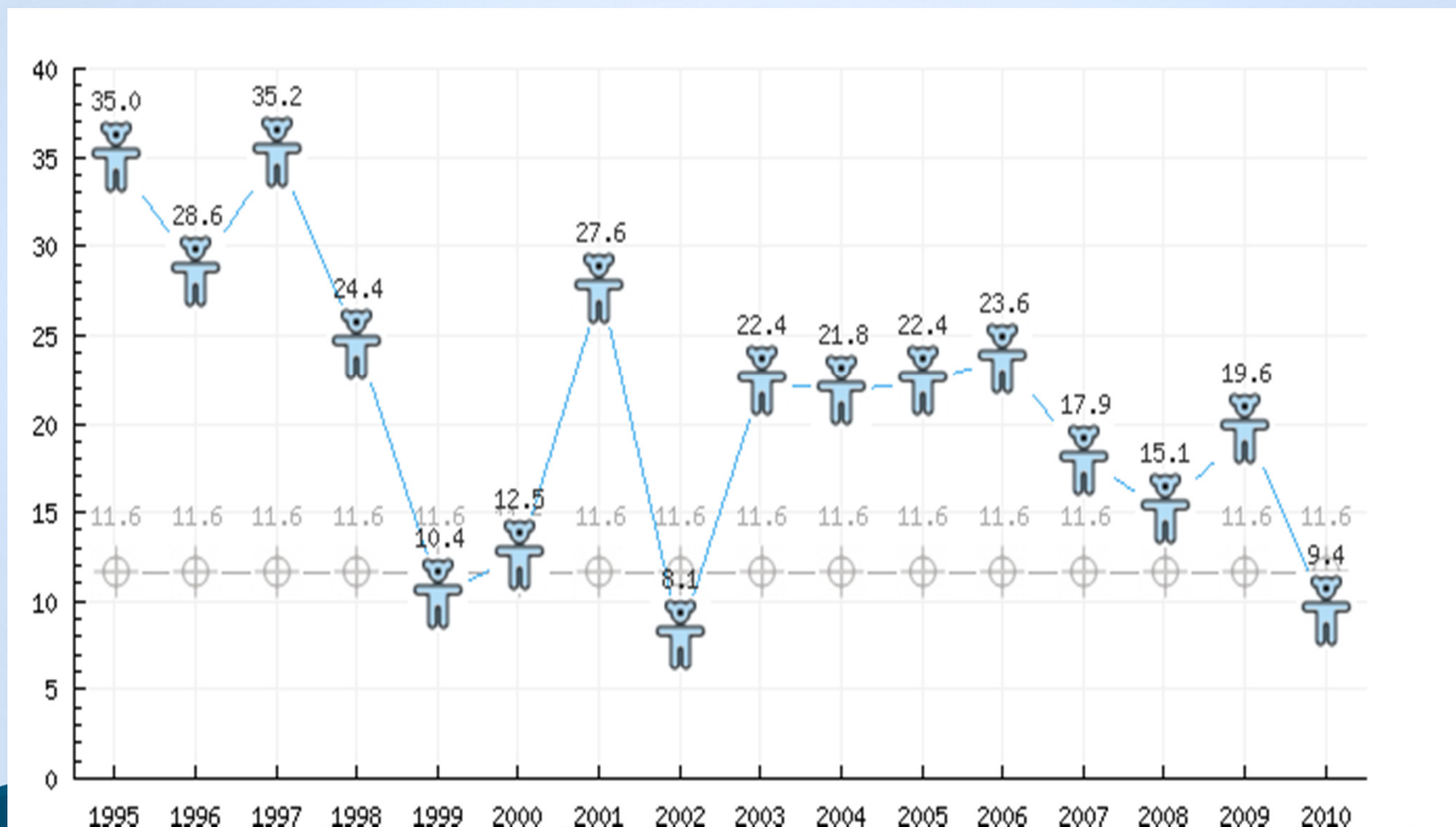
# IFDM – SAÚDE



Fonte: FIRJAN – Federação da Indústria do Estado do Rio de Janeiro  
<http://www.firjan.org.br> - Elaboração: Travessia



## Taxa de mortalidade de menores de 5 anos de idade a cada mil nascidos vivos - 1995-2010



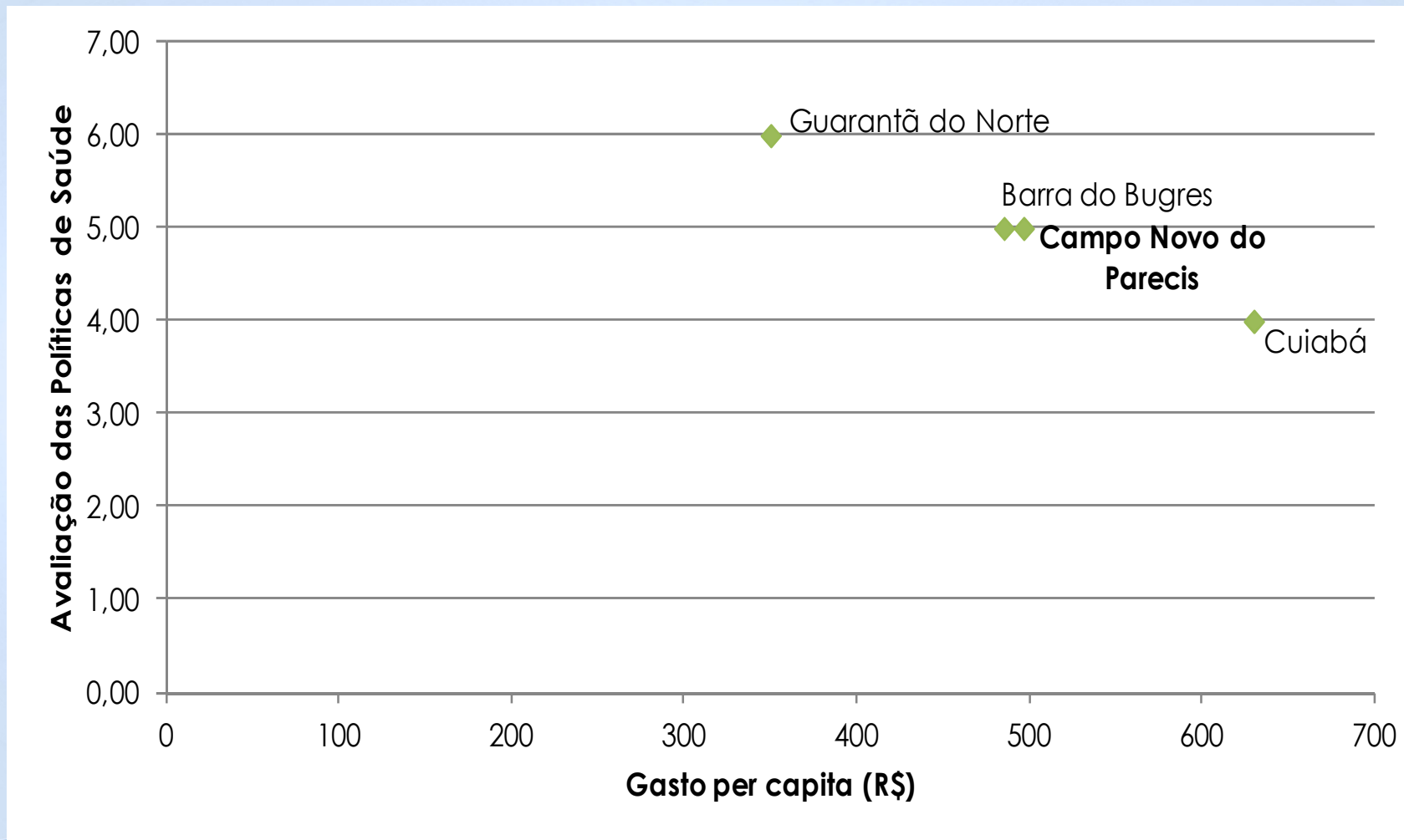
# Percentual de crianças nascidas de mães adolescentes - 2009



21,4%

 Mãe adolescente

# Eficiência dos Gastos em Saúde - 2011



## OFICINA

### COMPOSIÇÃO DOS GRUPOS POR ÁREA TEMÁTICA:

**Proteção do Gênero Humano:** Assistência Social, Criança e Adolescente, Idoso, Mulher, Tutelar, Pessoa com Deficiência;

**Educação:** Educação, Alimentação Escolar, FUNDEB, Cultura;

**Saúde:** Saúde, Segurança Alimentar e Nutricional, Antidroga;

**Econômico:** Economia Solidária, Trabalho, Emprego, Indústria, Comércio, Habitação e Transporte;

**Patrimônio da Humanidade** (solo): Meio Ambiente, Desenvolvimento Rural Sustentável





INSTRUMENTO DE CIDADANIA

# OFICINA

## ORIENTAÇÃO:

**Os grupos: coordenador, orador e pessoa que registra**

**Trabalho nos grupos (50 min):**

- Levantar as necessidades/demandas da sociedade nas suas respectivas áreas (20 min); **Com foco em resultado ex: Estimular e orientar o exercício do controle social, em parceria com o controle externo**
- Documentar as 10 necessidades/demandas com maior número de pontuação (15 min);
- Formalizar o documento final do grupo e entregar para digitação (15 min).

## OFICINA

**Sistematizar as proposições** (15 min): Digitação dos resultados dos grupos

**Aplicação da avaliação reativa** (15 min): Enquanto são digitados os resultados dos grupos será aplicada a avaliação.

**Trabalho em plenária** (25 min/5 min para cada):  
Apresentação por representante de grupo dos conselhos.



# OFICINA

**Documentação do resultado das decisões (15 min):** Leitura do documento final produzido para que todos os presentes possam assinar este documento e o resultado das decisões da sociedade que será encaminhado pelo facilitador ao Poder Executivo para ser considerado no realinhamento do Plano Estratégico e no PPA (enquanto se apresentam os resultados, o documento será impresso para o coleta das assinaturas).



Tribunal de Contas  
Mato Grosso

INSTRUMENTO DE CIDADANIA

**Muito obrigada!**

*Travessia Desenvolvimento  
Organizacional*

*[www.travessiamt.com.br](http://www.travessiamt.com.br)*

*[elisabetequeiroz23@hotmail.com](mailto:elisabetequeiroz23@hotmail.com)*