

1- Projeto de Apoio ao Planejamento Estratégico



Tribunal de Contas
Mato Grosso

INSTRUMENTO DE CIDADANIA

CLELIA R. O. GUIMARÃES
Facilitadora TCE / TRAVESSIA



Modelo
BUROCRÁTICO

TRANSIÇÃO

Modelo
GERENCIAL



Diferenças Básicas

Modelo de Administração Burocrática	Modelo de Administração Gerencial
Autorreferente, ou seja, concentra-se em suas próprias necessidades e perspectivas;	Orientada para as necessidades e perspectivas do cidadão;
Concentra-se no processo; em definir procedimentos para a contratação de pessoal, para a compra de bens e serviços; etc.	Orientada para a obtenção de resultados.

Método Científico de Gerenciamento



Balanced Scorecard

CLIENTES

Para alcançarmos a nossa visão, como deveríamos ser vistos pelos nossos clientes?

ivos

dores

s

ivas

PROCESSOS INTERNOS

Para satisfazermos nossos clientes, em que processos de trabalho deveremos alcançar excelência?

ivos

dores

s

ivas

APRENDIZADO E CRESCIMENTO

Para alcançarmos nossa visão, como sustentaremos nossa capacidade de mudar e melhorar?

ivos

adores

s

ivas

FINANÇAS

Para sermos bem-sucedidos financeiramente, como deveremos executar o orçamento?

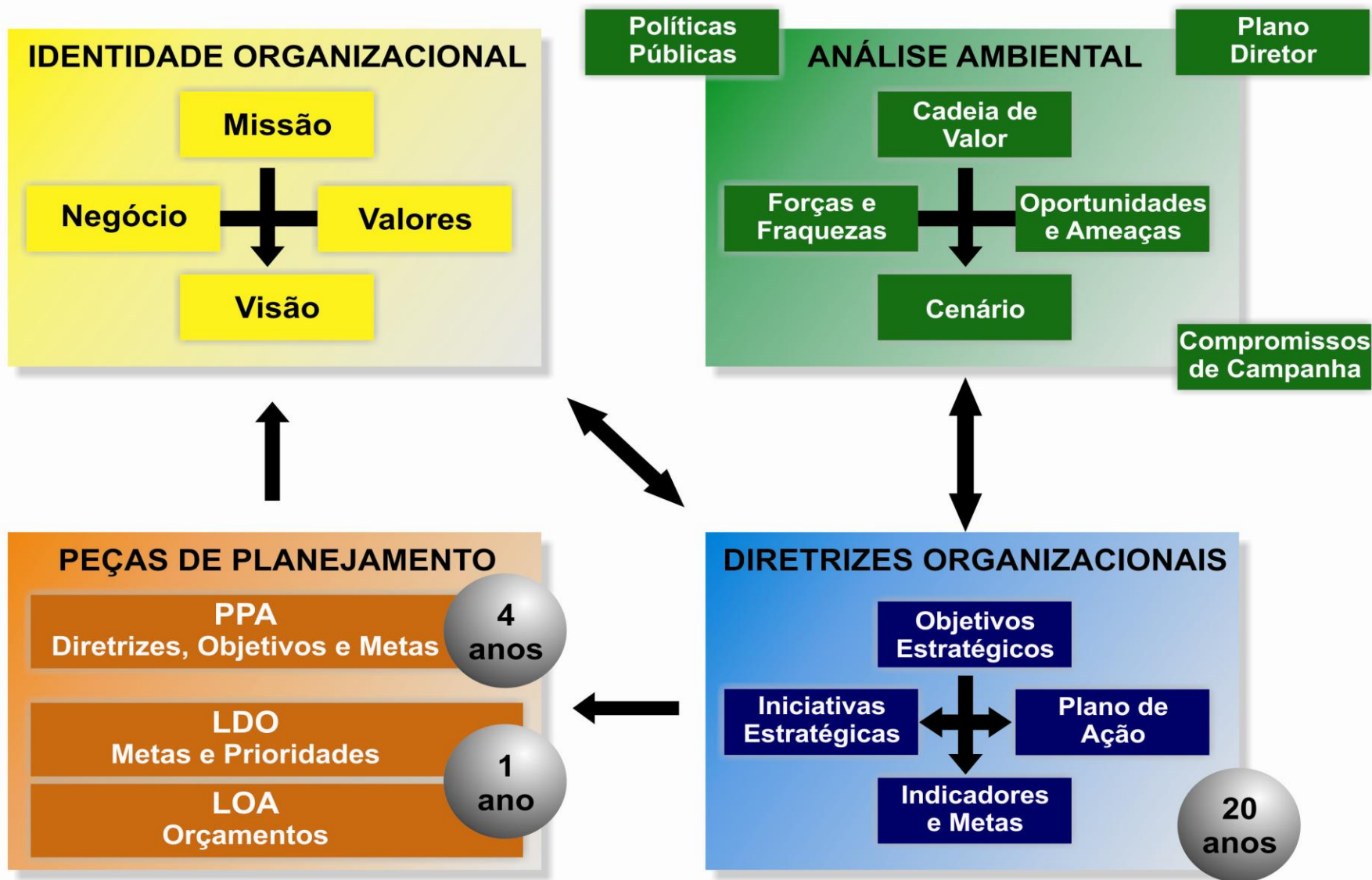
Objetivos

Indicadores

Metas

Iniciativas

Administração Pública Gerencial



PLANO ESTRATÉGICO DE PRIMAVERA DO LESTE



Identidade Organizacional

NEGÓCIO: Políticas Públicas

MISSÃO: Garantir políticas públicas , mediante o planejamento integrado de ações eficientes e eficazes, visando o bem estar social e o desenvolvimento do município

VISÃO: Ser a melhor cidade mato-grossense em qualidade de vida.



Identidade Organizacional

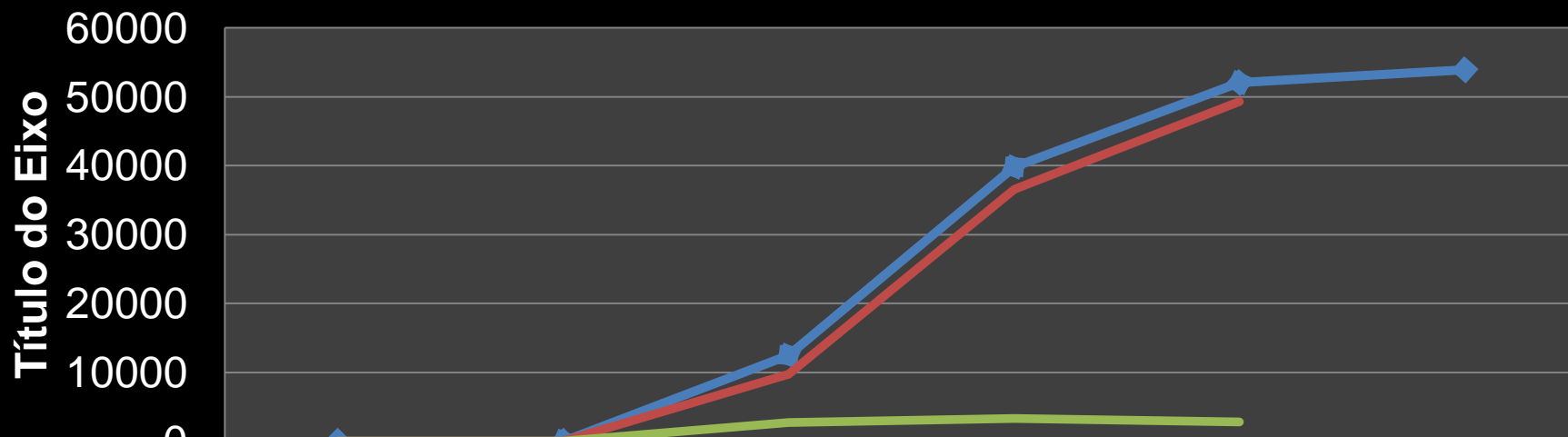


- **Transparência:** dar publicidade com clareza dos atos e resultados dos serviços.
- **Ética:** agir conforme os princípios da moralidade, legalidade e impessoalidade.
- **Inovação:** promover ações inovadoras na gestão de processos.
- **Comprometimento:** agir com honestidade e responsabilidade nos atos da administração.

INDICADORES: PERSPECTIVA DA SOCIEDADE



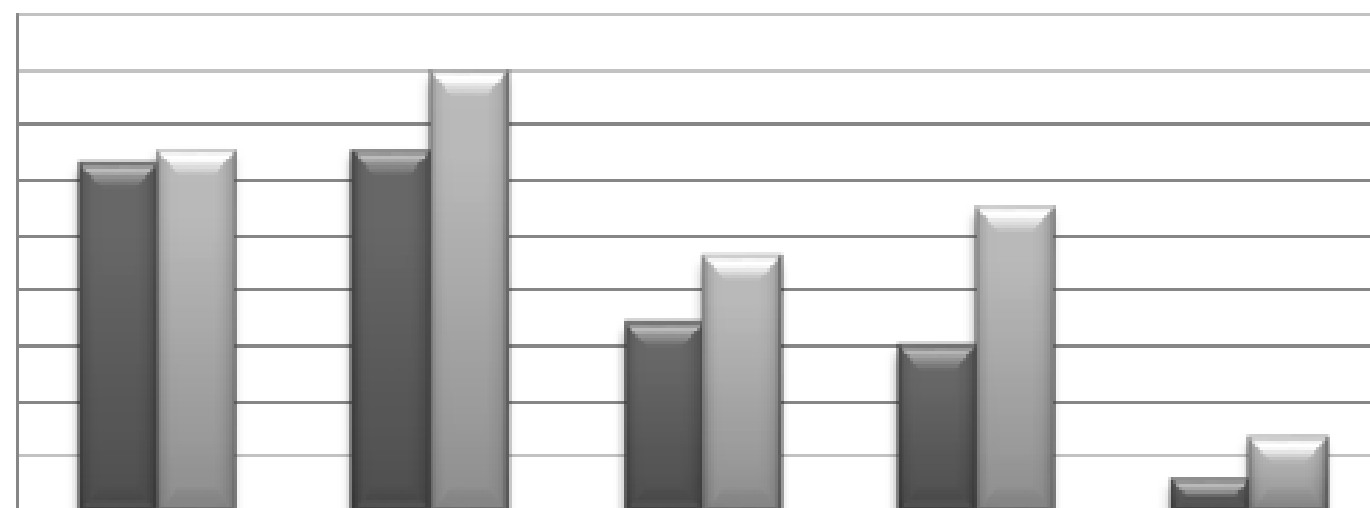
EVOLUÇÃO DA POPULAÇÃO



	1970	1980	1991	2000	2010	2012
◆ Total	0	0	12523	39857	52066	53910
◆ Urbana	0	0	9758	36539	49271	
◆ Rural	0	0	2765	3318	2795	

FONTE: 2012: estimativa IBGE

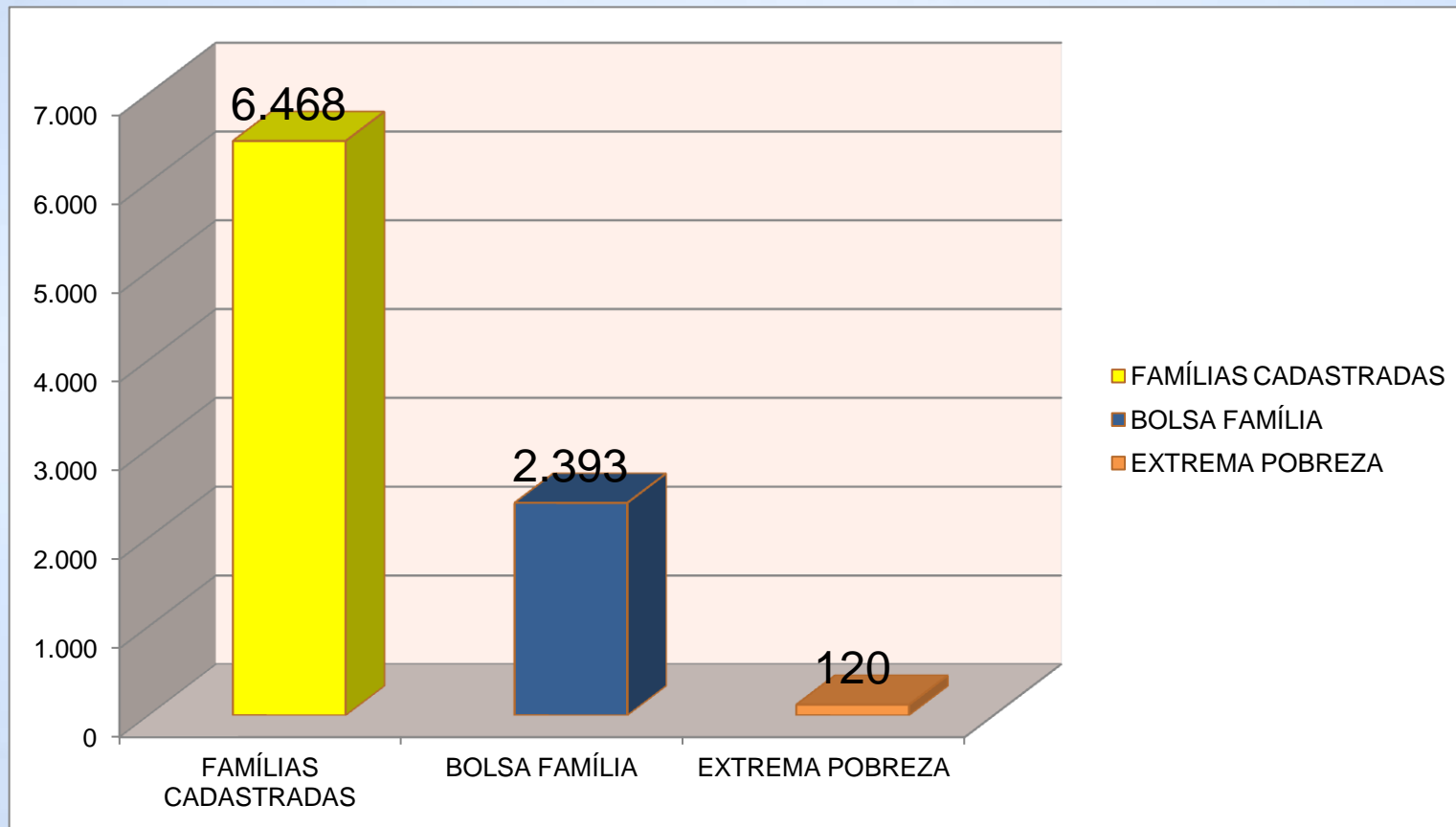
População residente no município por faixa etária entre 2000 e 2010



	0 a 14 anos	15 a 29 anos	30 a 39 anos	40 a 59 anos	60 anos ou mais
2000	12.632	13.109	6.875	6.005	1.238
2010	13.090	15.936	9.280	11.014	2.746

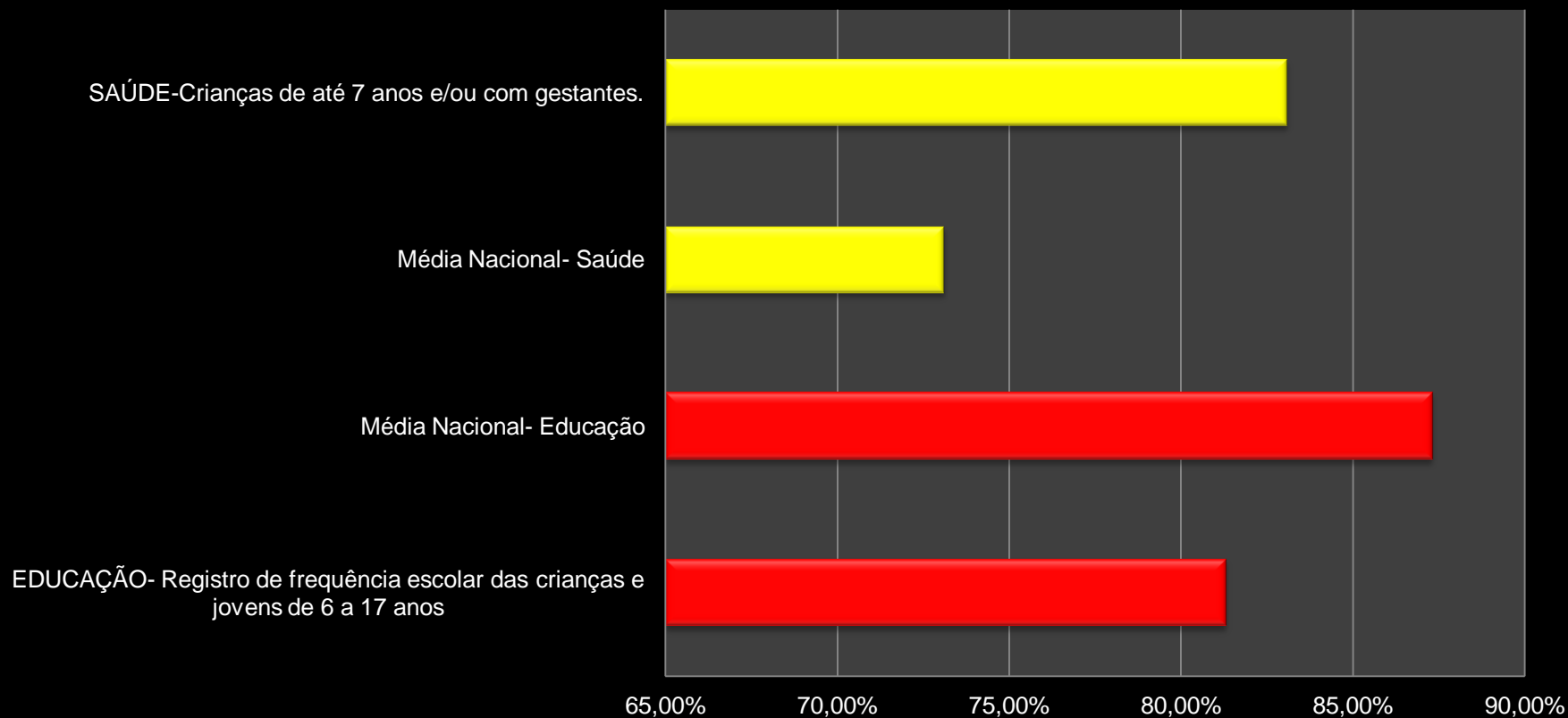
Fonte: Censos Demográficos de 2000 e 2010/IBGE

FAMÍLIAS EM SITUAÇÃO DE VULNERABILIDADE CADASTRADAS NO CADASTRO ÚNICO - 2013



Fonte: MDS- Brasil sem miséria

ACOMPANHAMENTO DAS CONDICIONALIDADES DO BOLSA FAMÍLIA 2013

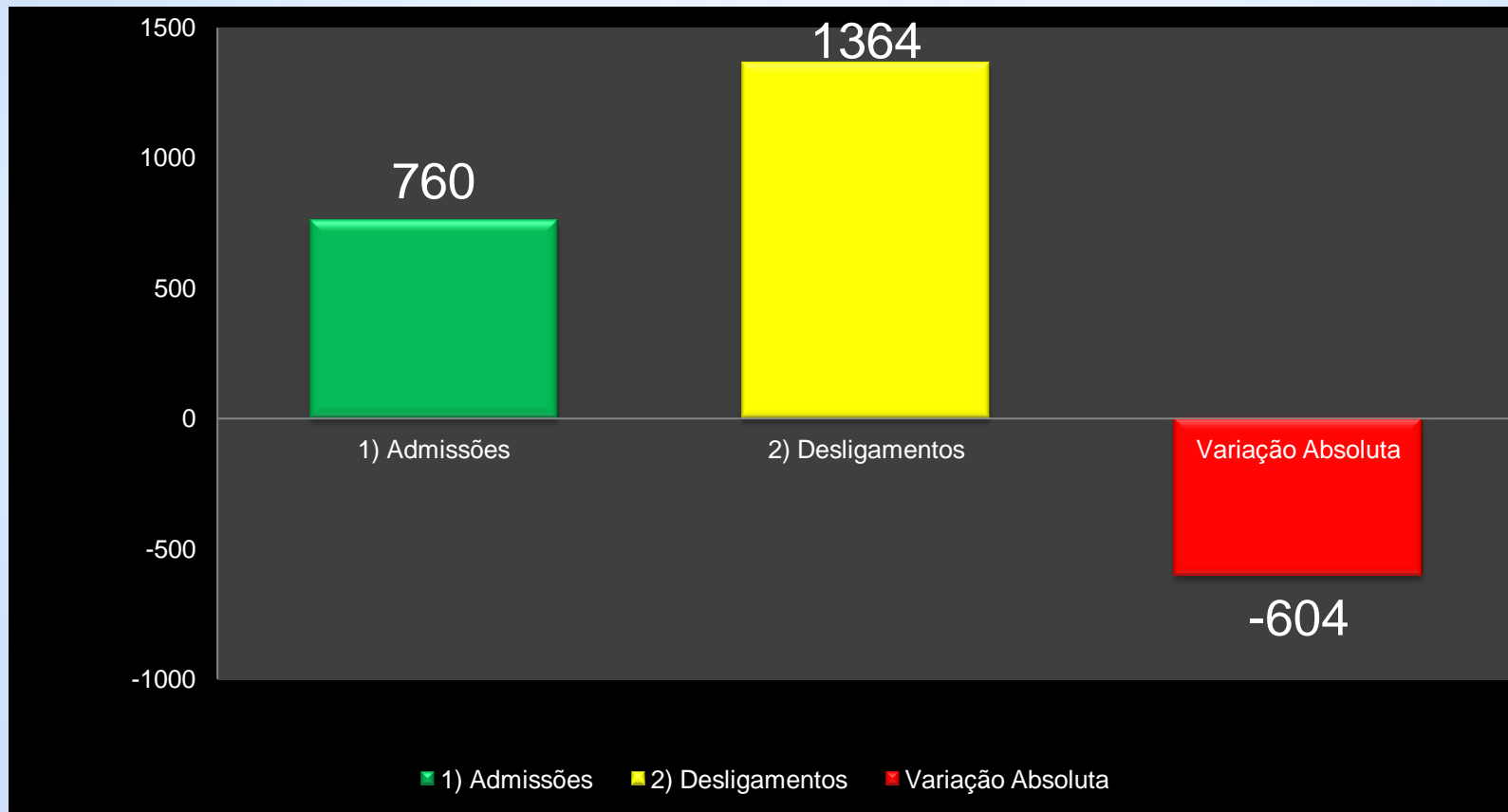


	EDUCAÇÃO- Registro de frequência escolar das crianças e jovens de 6 a 17 anos	Média Nacional- Educação	Média Nacional- Saúde	SAÚDE-Crianças de até 7 anos e/ou com gestantes.
■ Série1	81,31%	87,31%	73,12%	83,08%

Fonte: MDS- Brasil sem miséria JAN/2013

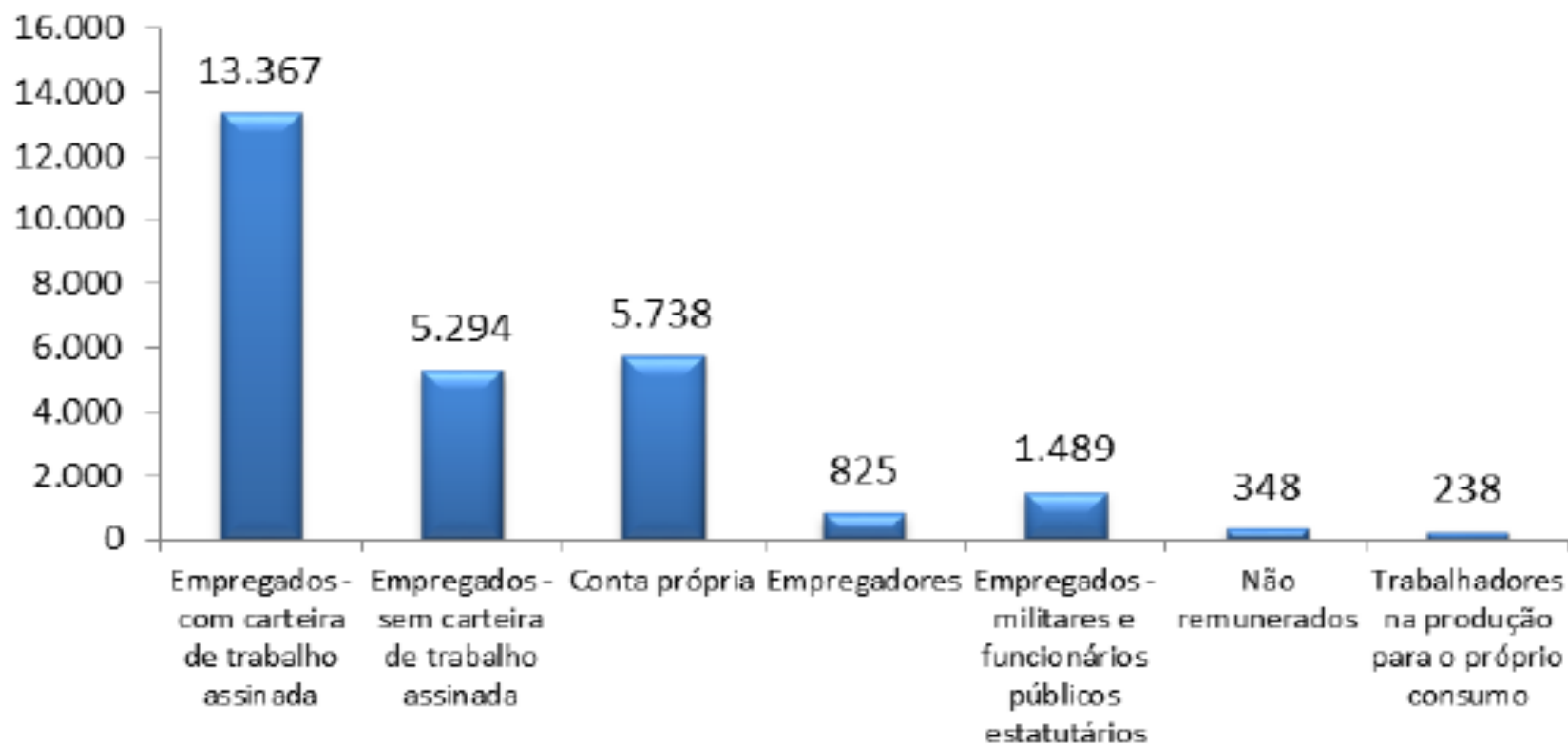
EMPREGO

Admissões e Desligamentos -2012



FONTE: CAGED- Perfil do Município-período 2012

Pessoas de 10 anos ou mais de idade ocupadas por posição na ocupação - 2010

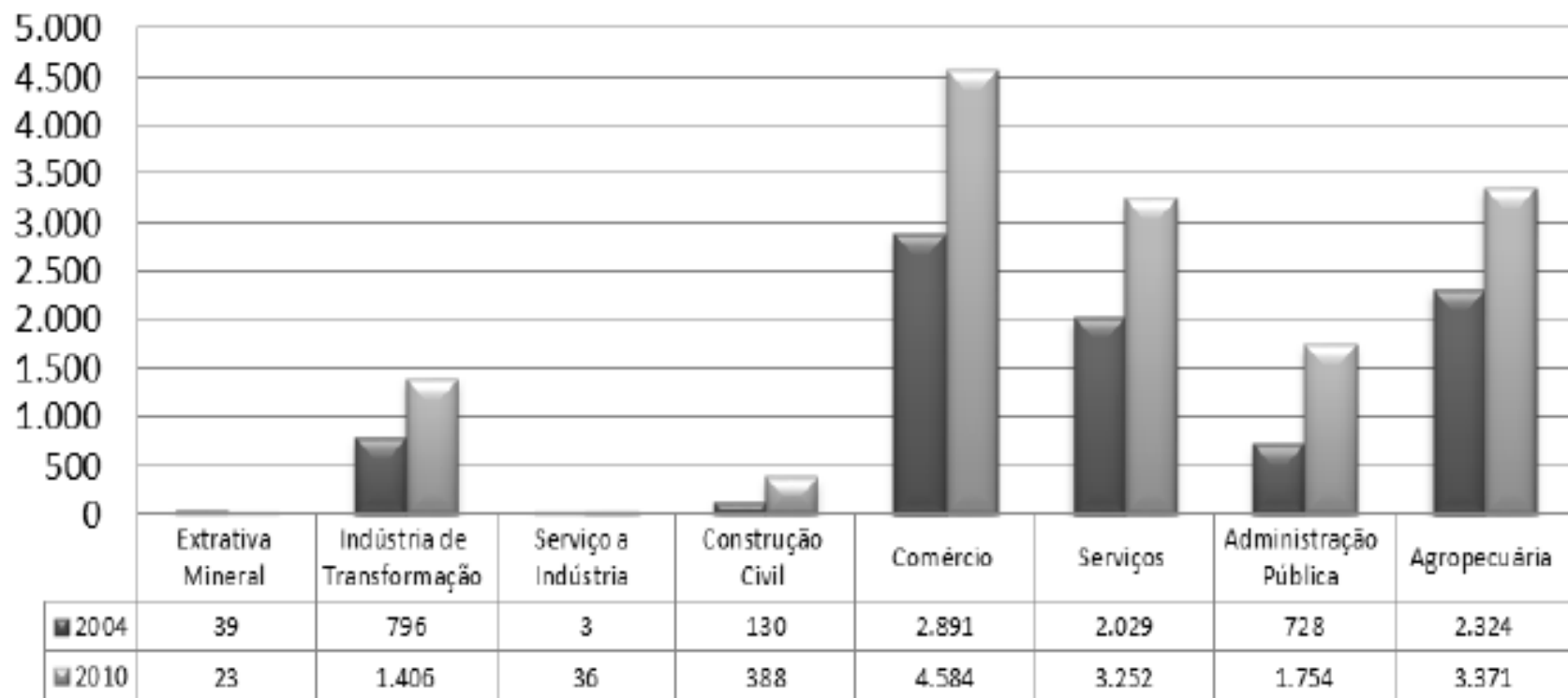


Fonte: Censo Demográfico 2010

Conforme dados do último Censo Demográfico o município em agosto de 2010 possuía 28.552 pessoas economicamente ativas onde 27.300 estavam ocupadas e 1.252 desocupadas.

Fonte: MDS – Mercado de Trabalho

Distribuição dos postos de trabalho formais por setor de atividades no Município em 2004 e 2010



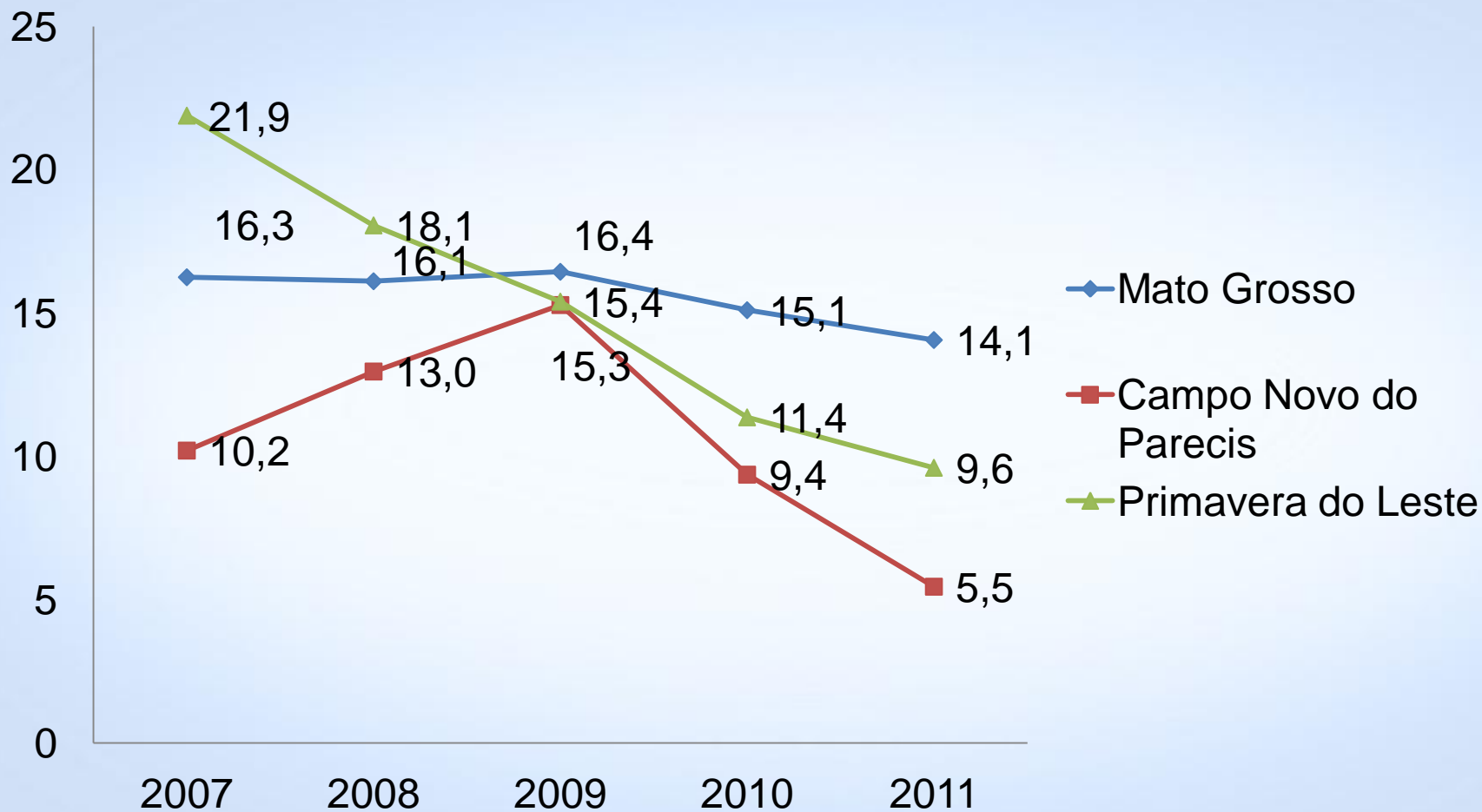
Fonte: Relatório Anual de Informações Sociais/MTE

Distribuição das pessoas ocupadas por classes de rendimento nominal mensal 2010



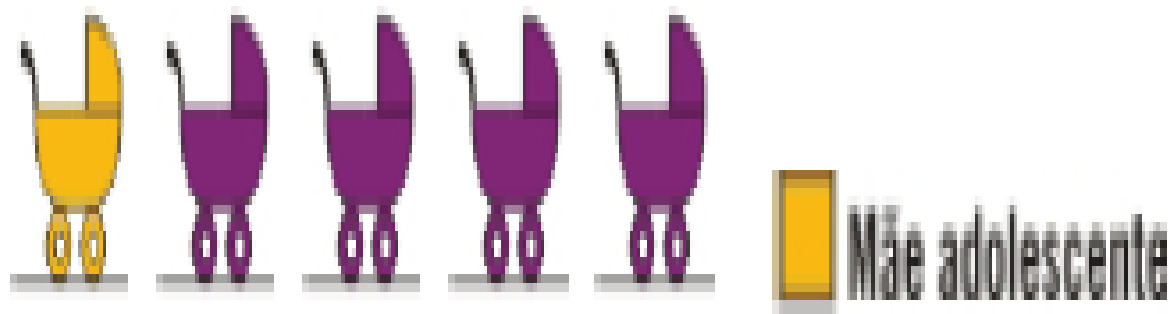
Fonte: Censo Demográfico 2010

Taxa de Mortalidade Infantil



Fonte: DataSUS Min. Saúde

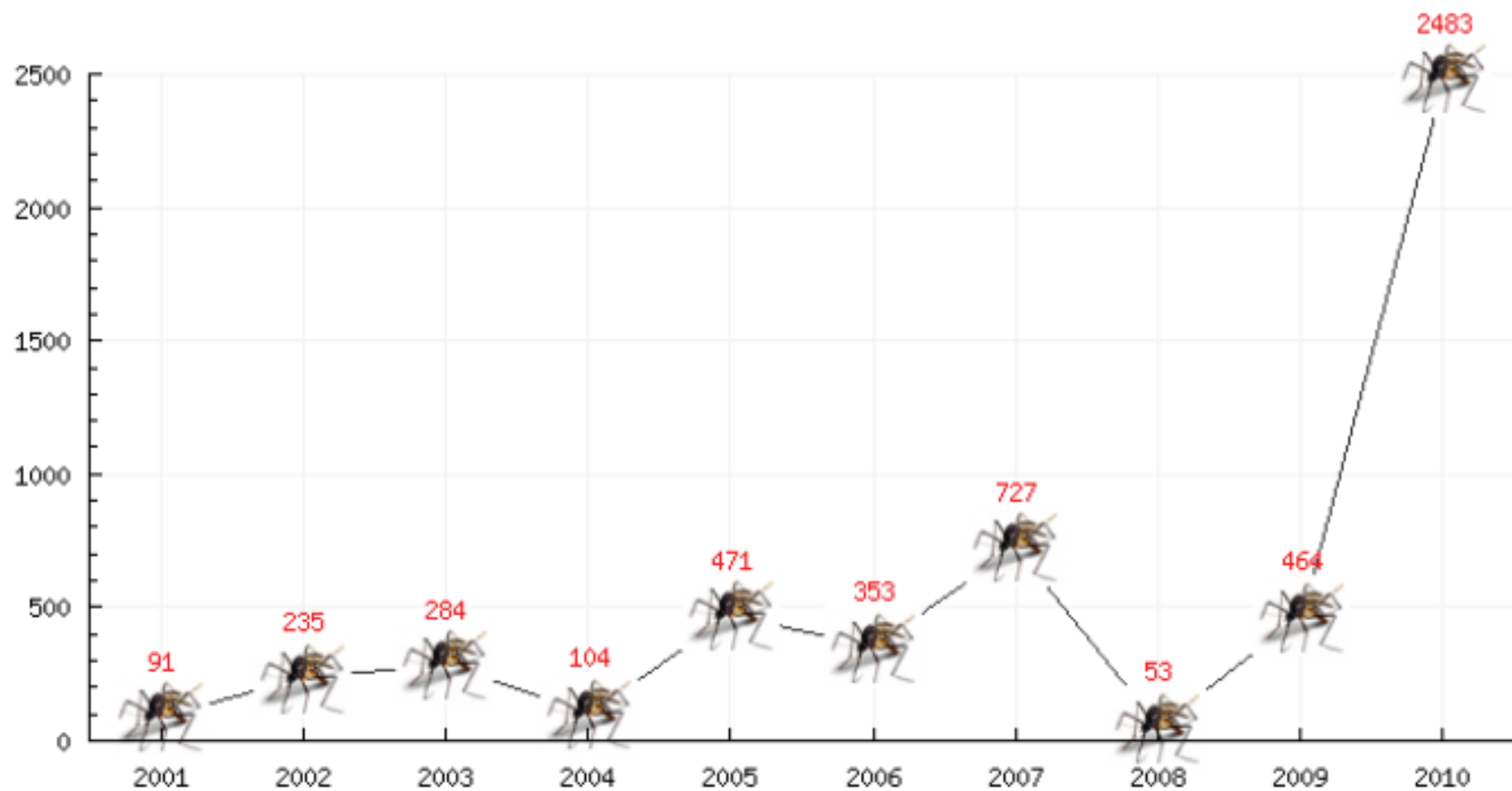
Percentual de crianças nascidas de mães adolescentes - 2009



21,9%

Fonte: Portal ODM – Relatório Dinâmico

Número de casos de doenças transmissíveis por mosquitos - 2001-2010

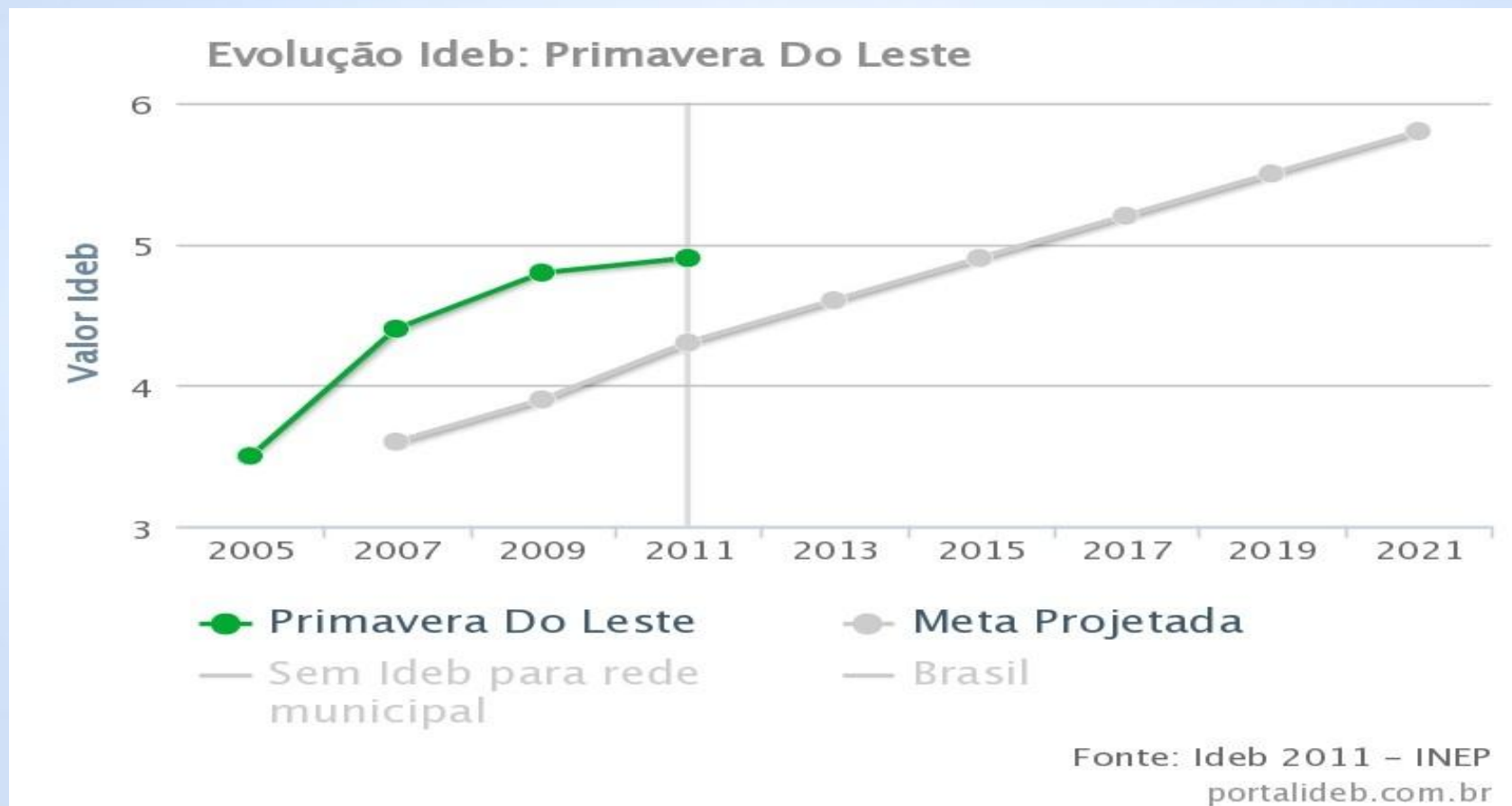


Fonte: Ministério da Saúde - DATASUS

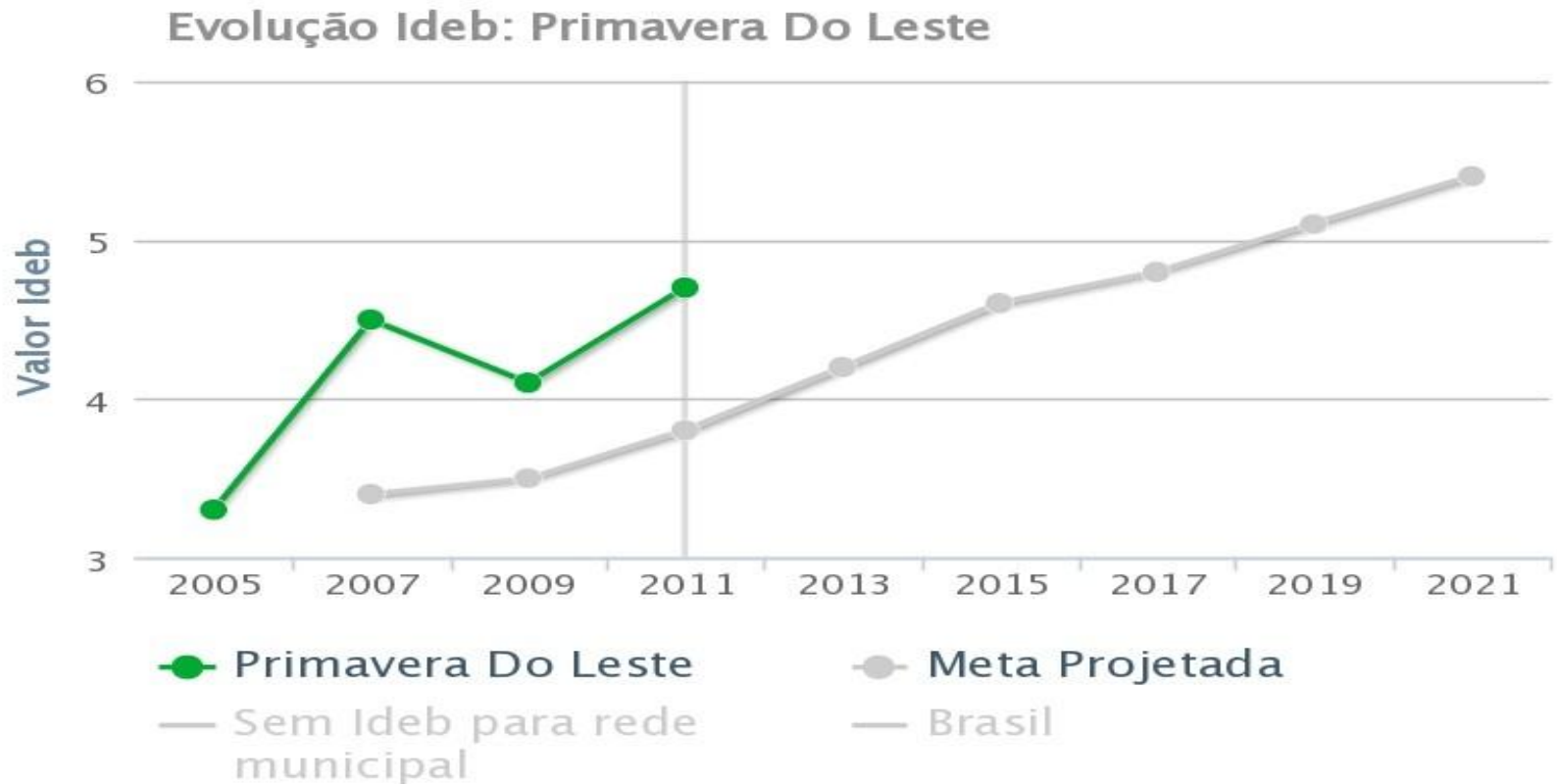
Resultado das Políticas de Saúde

	Municípios	Gasto Saúde 2010	População	Gasto per capita	Resultado
1	Lucas do Rio Verde	19.375.076,31	45.545	425,41	6,50
2	Sorriso	25.419.197,20	66.506	382,21	6,35
3	Primavera do Leste	18.842.667,59	52.114	361,57	5,73
4	Sinop	43.015.714,58	113.082	380,39	5,26
5	Alta Floresta	20.004.731,30	49.233	406,33	4,84
6	Rondonópolis	98.737.136,15	195.550	504,92	4,75
7	Cuiabá	300.337.154,63	551.098	544,98	4,30
8	Tangará da Serra	33.099.590,95	84.076	393,69	4,24
9	Várzea Grande	72.126.541,85	252.709	285,41	3,88
10	Cáceres	16.202.074,18	87.912	184,30	3,34
11	Barra do Garças	26.550.776,92	56.423	470,57	2,95

Qualidade Da Educação IDEB- Anos Iniciais



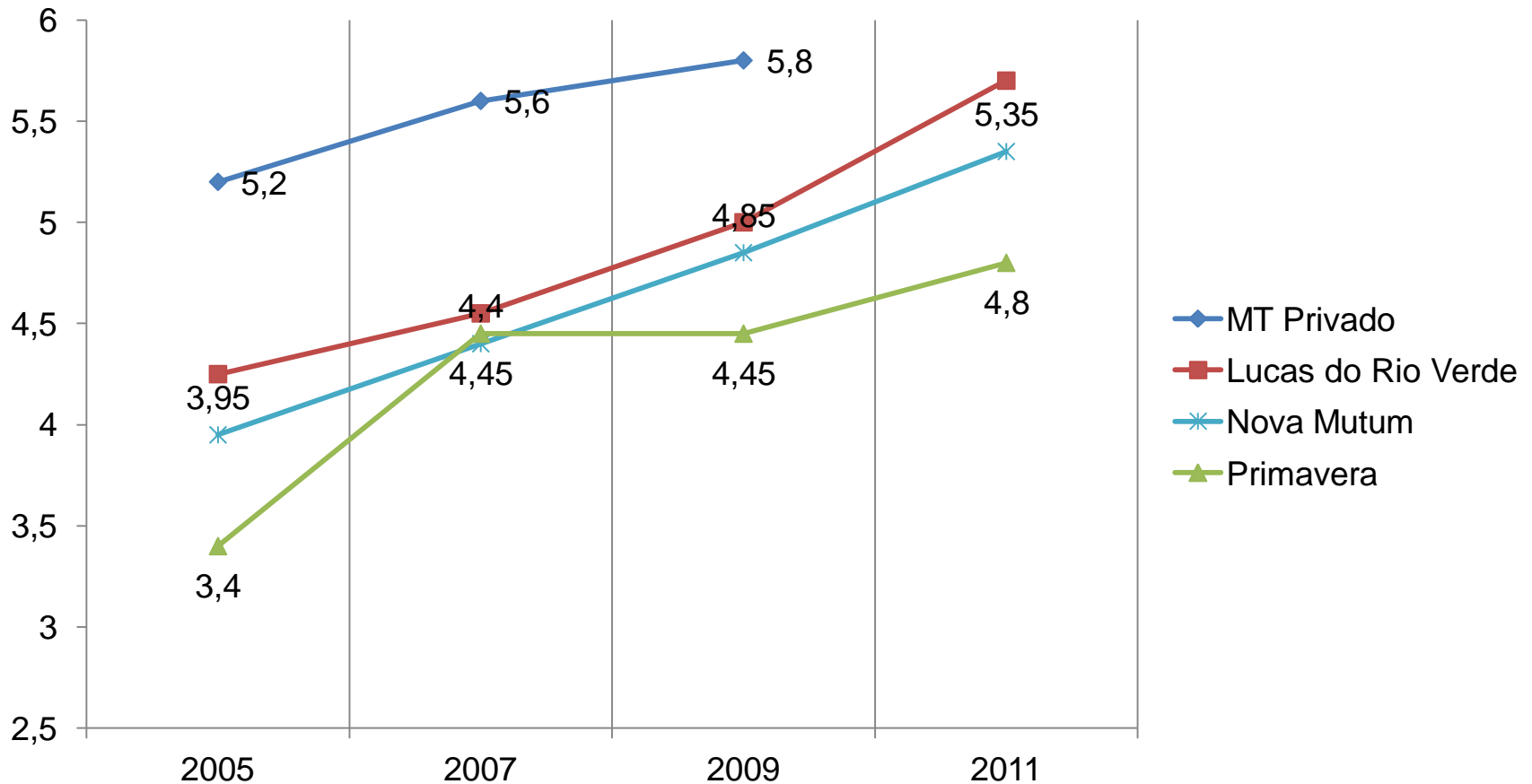
IDEB- Anos Iniciais



Fonte: Ideb 2011 – INEP
portalideb.com.br

Educação

IDEB Anos Finais do MT até 2013



Fonte: INEP/MEC

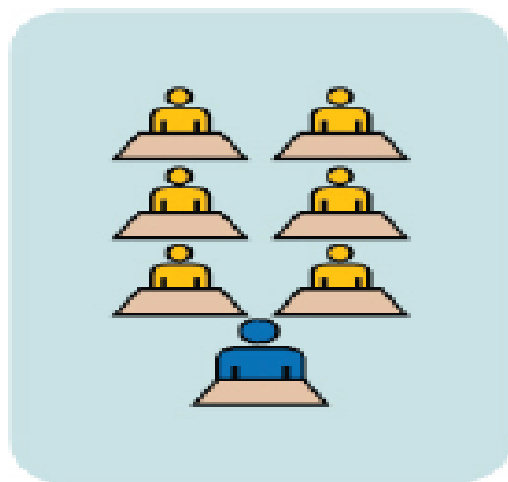
Educação Infantil

Primavera do Leste	2007	2008	2009	2010	2011
População	44.729	46.311	46.933	52.114	53.003
População de 0-3	2.698	2.793	2.831	3.269	3.325
Censo Escolar	658	760	822	851	839
Meta 50% em 2016	24%	27%	29%	26%	25%
População de 4-5	1.414	1.464	1.484	1.725	1.754
Censo Escolar	829	1.963	2.232	1.213	1.383
Meta 100% em 2016	59%	134%	150%	70%	79%

Fonte: MEC/IDE e IBGE População

Distorção idade-série no ensino fundamental e médio - 2010

Ensino Fundamental

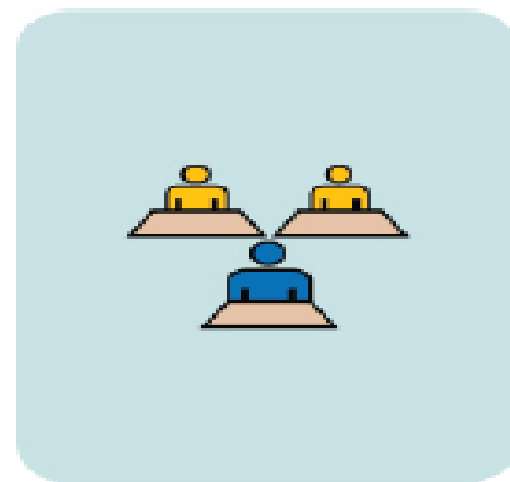


14,7%



Em idade correta

Ensino Médio



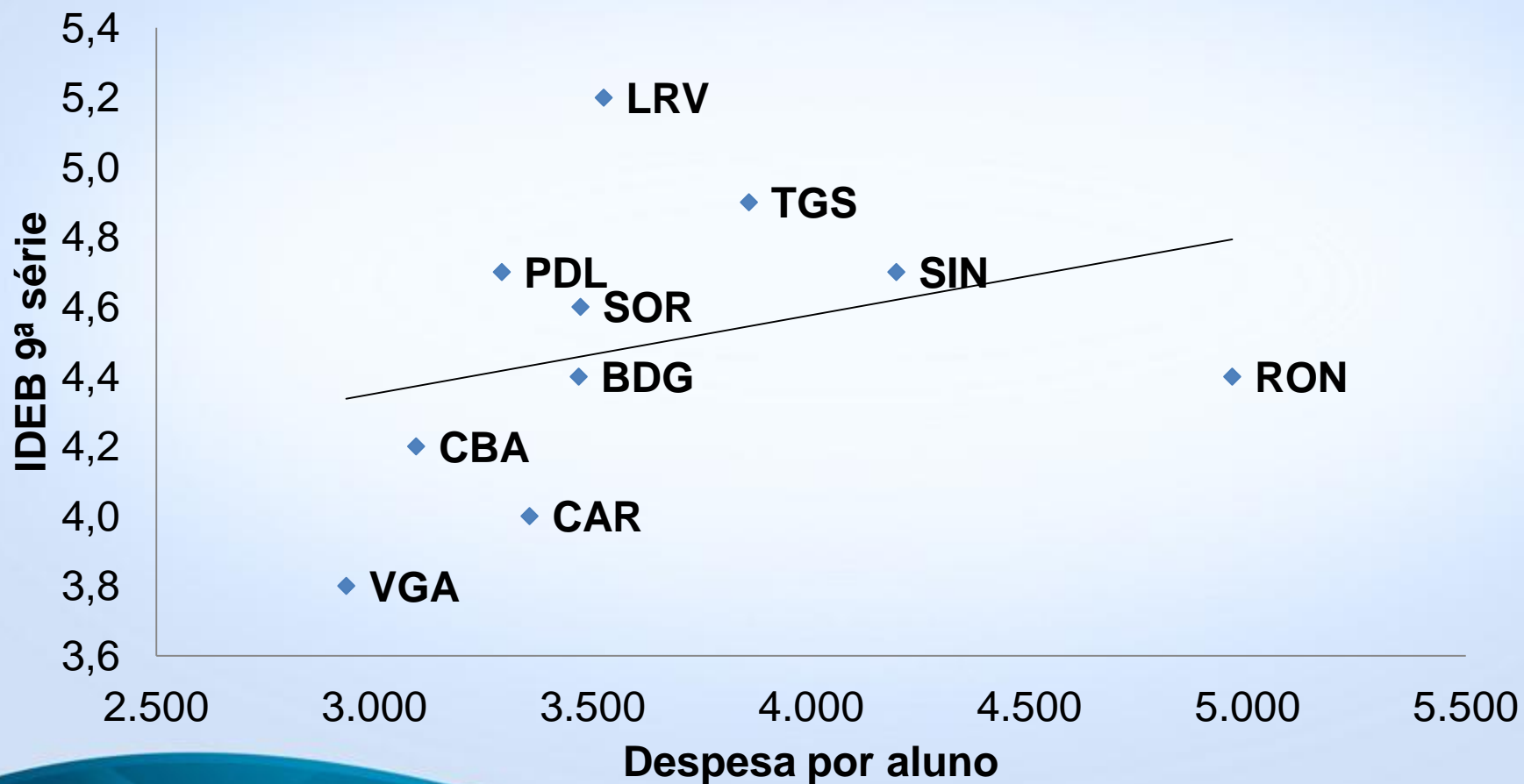
35,8%



Defasagem idade-série

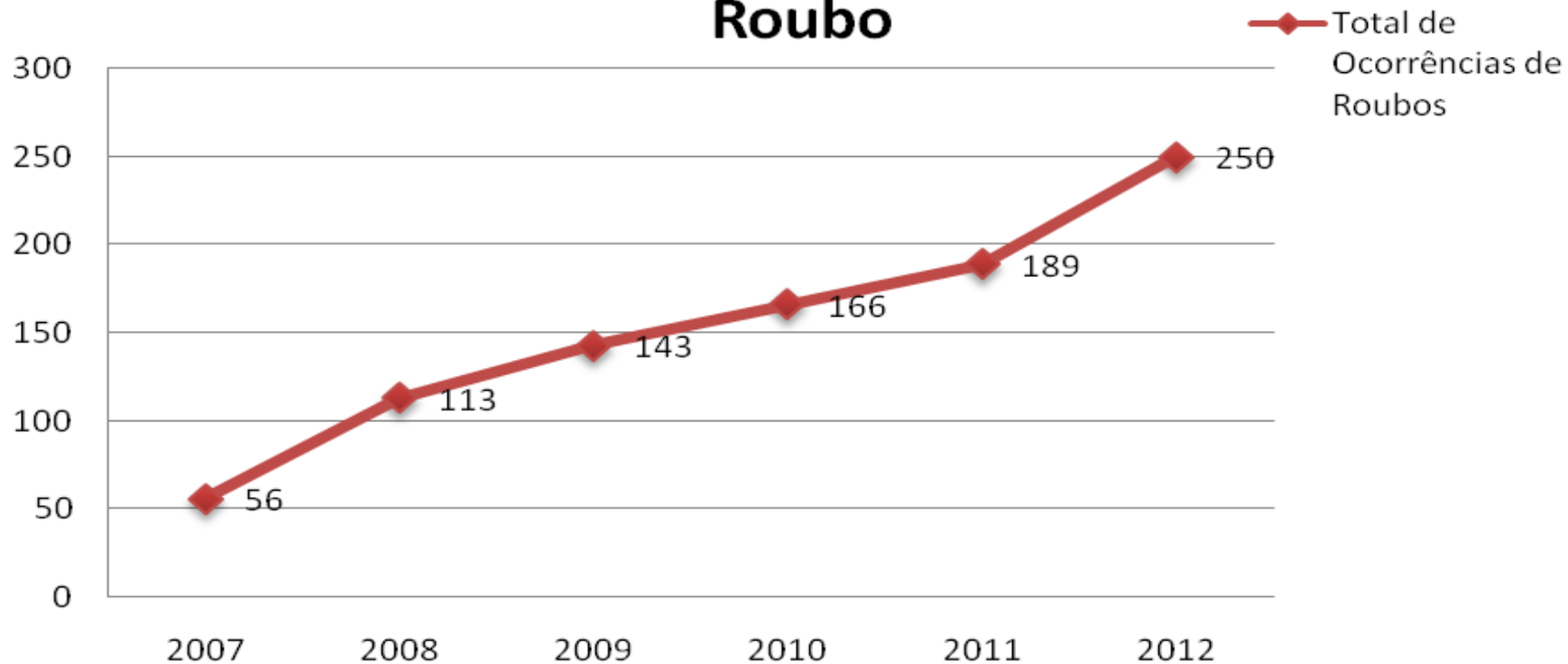
Fonte: Ministério da Educação - INEP

Eficiência dos Gastos em Educação 2011



SEGURANÇA

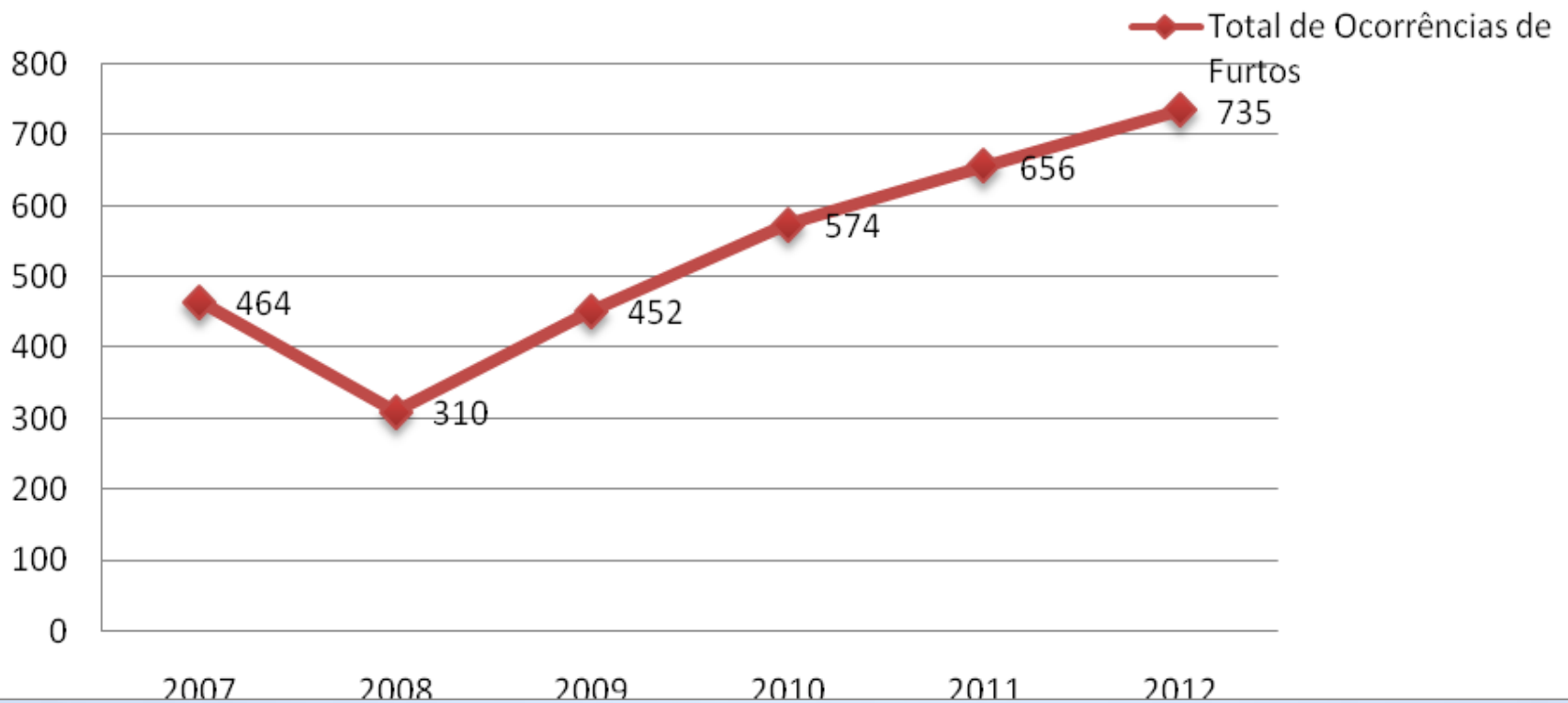
Comparativo Anual de Ocorrências de Roubo



Fonte: SEOP/PM –MT

SEGURANÇA

Comparativo Anual de Ocorrências de Furtos



Fonte: SEOP/PM – MT

SEGURANÇA

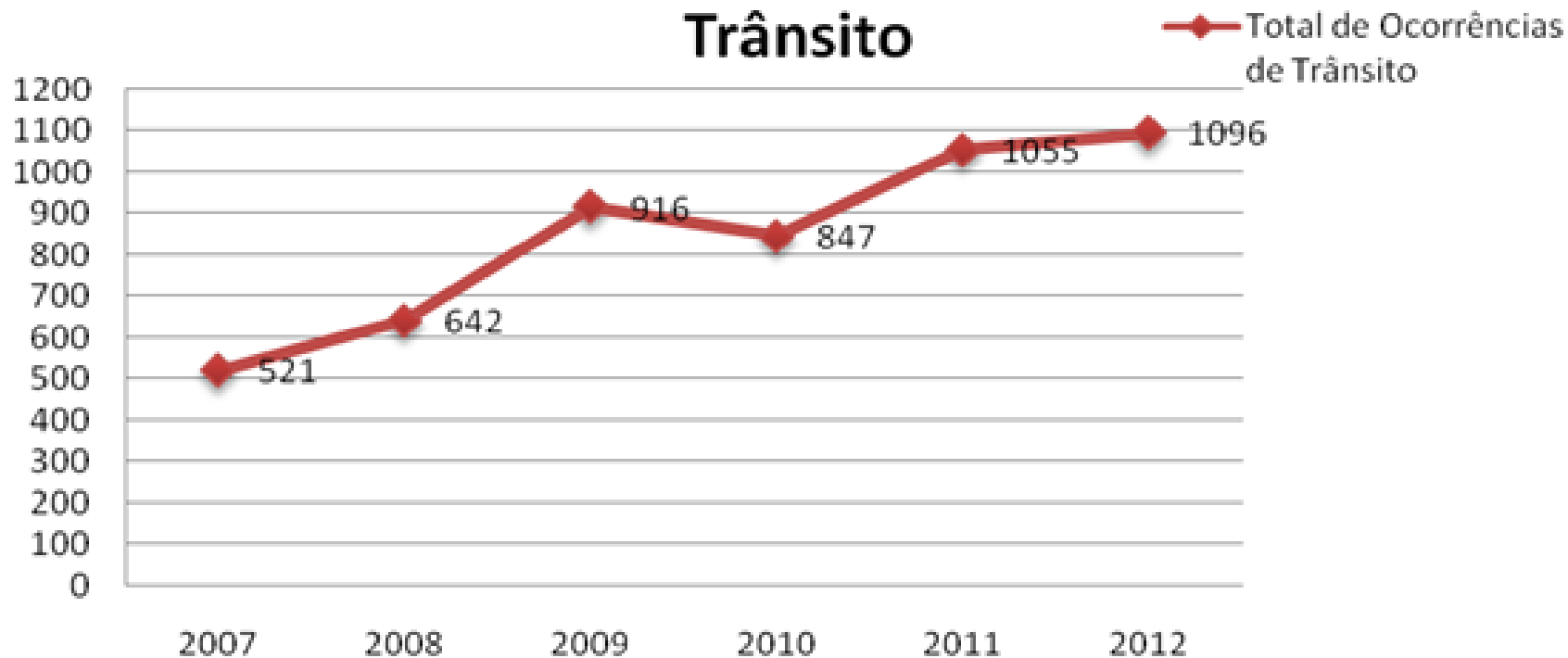
Comparativo Anual de Ocorrências de Homicídios



Fonte: SEOP/PM –MT

SEGURANÇA

Comparativo anual de Ocorrências de Trânsito



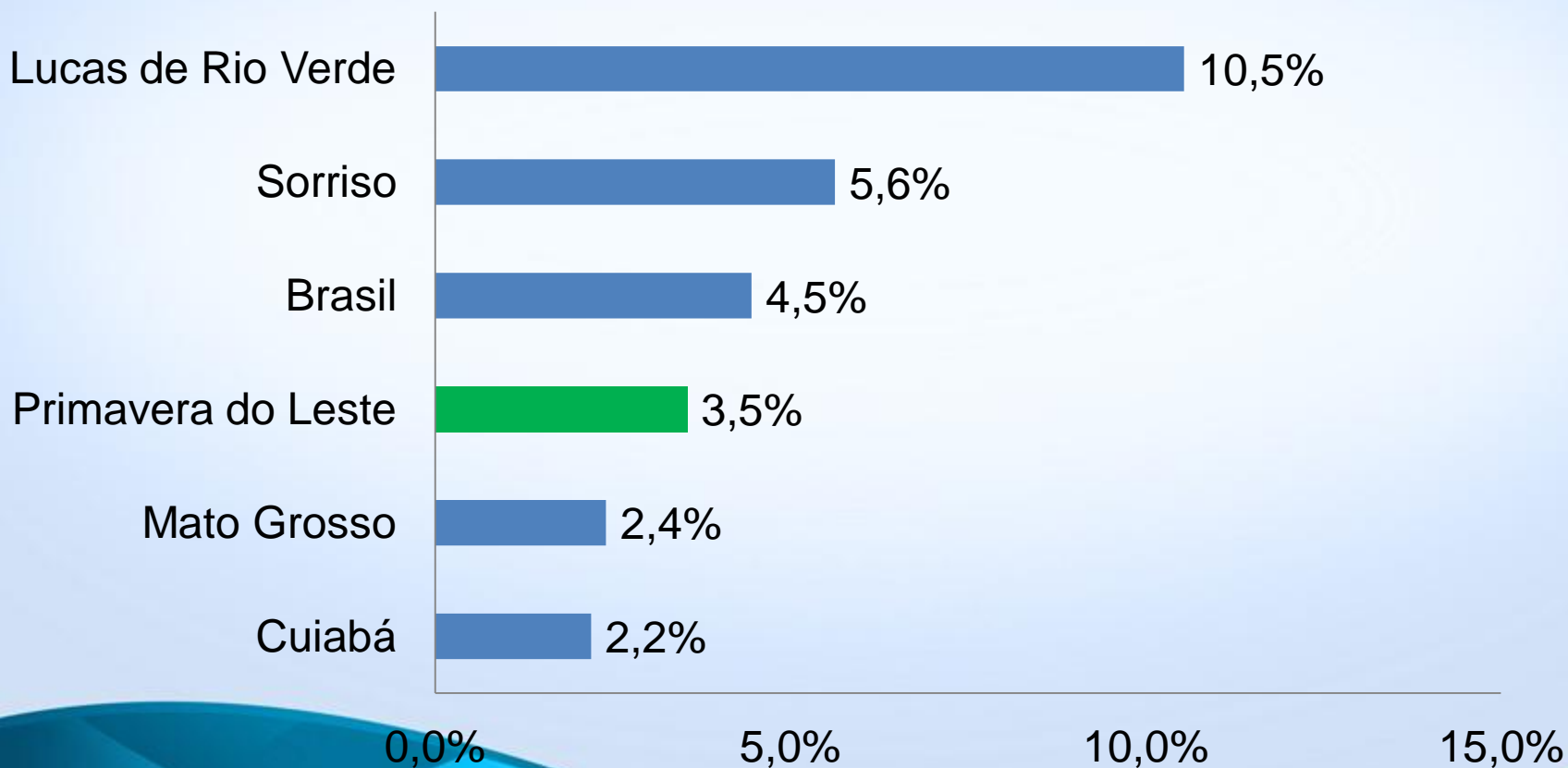
Fonte: SEOP/PM –MT



PERSPECTIVA DO DESENVOLVIMENTO ECONÔMICO

Desenvolvimento Econômico

Crescimento médio anual do PIB 2005-2010



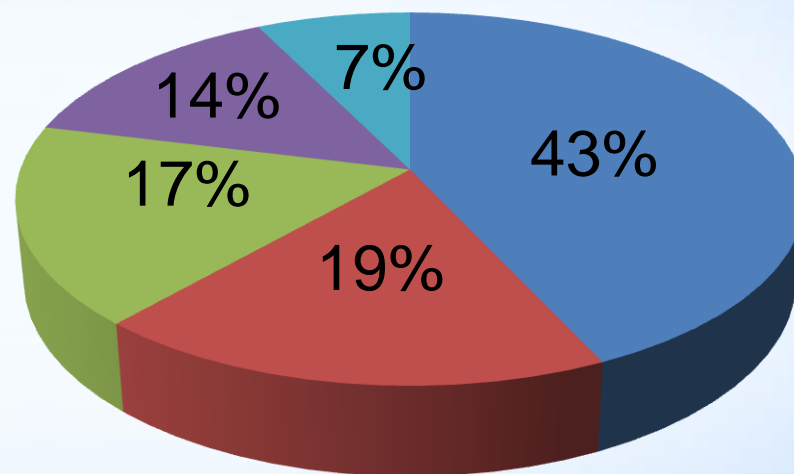
Fonte: IBGE PIB a preços de 2010

Primavera do Leste - PIB 2010

Atividade	PIB (mil reais)
Serviços	892.399
Indústria	383.806
Agropecuária	358.672
Impostos Líquidos	285.950
Adm. Pública	152.213
Total	2.073.040

Cidade	PIB <i>per capita</i>
Nova Mutum	45.078,61
Primavera do Leste	39.778,94
Mato Grosso	19.644,09
Brasil	19.766,33

PIB percentuais



- Serviços
- Indústria
- Agropecuária
- Impostos Líquidos
- Adm. Pública

Crescimento do número de empresas



Fonte: IBGE Cadastro Central de Empresas 2010

PERSPECTIVA FINANCEIRA



Receita Própria 2011

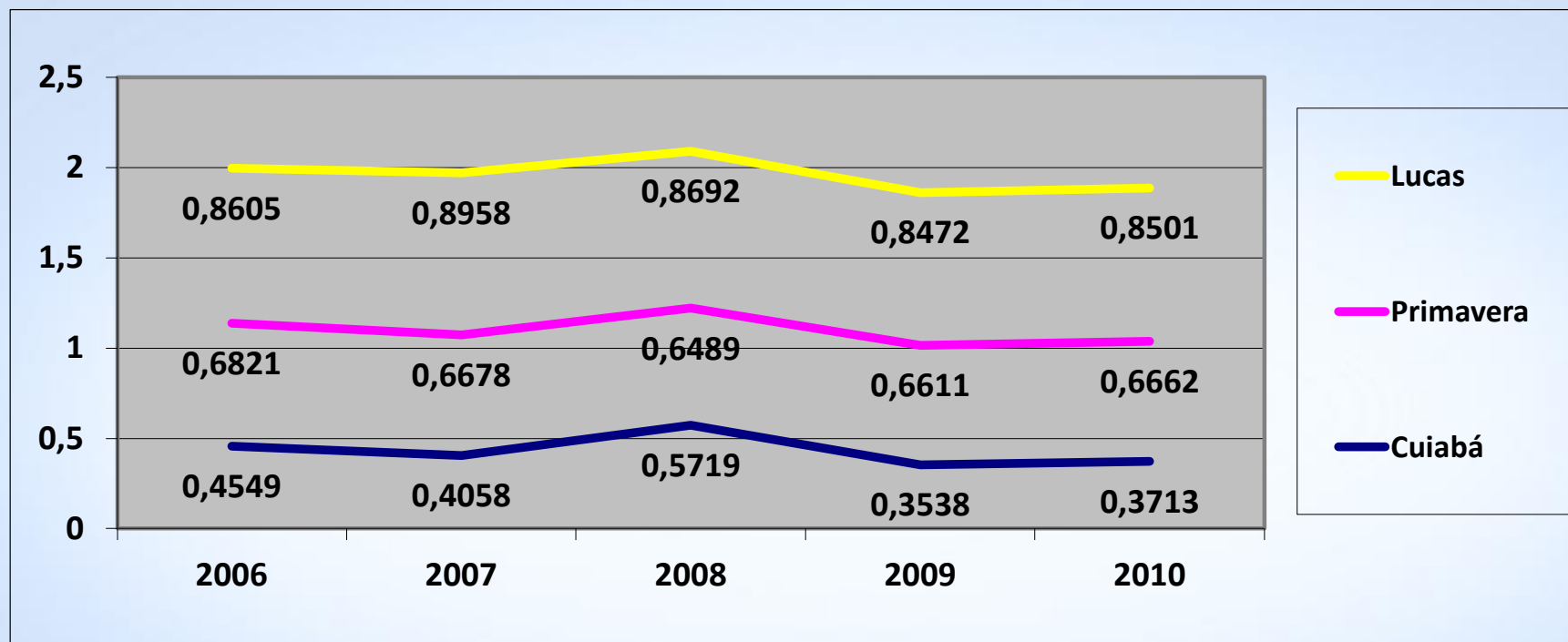
Município	Receita Própria	% da total	Per capita
Cuiabá	278.078.102	26%	R\$ 499,87
Lucas de Rio Verde	23.138.660	20%	R\$ 486,41
Primavera do Leste	24.919.998	20%	R\$ 470,15
Sinop	48.661.736	28%	R\$ 419,45
Sorriso	23.864.616	18%	R\$ 346,40
Rondonópolis	63.533.908	19%	R\$ 319,35

EVOLUÇÃO RECEITAS TRIBUTÁRIAS (ANUAL)



Fonte: SEFAZ – Primavera do Leste

IFGP – Índice Firjan de GESTÃO FISCAL



Classificação MT	2006	2007	2008	2009	2010
Lucas do Rio Verde	1º	1º	1º	1º	1º
Primavera do Leste	35º	40º	68º	43º	45º
Cuiabá	105º	121º	103º	127º	131º



OFICINA

COMPOSIÇÃO DOS GRUPOS POR ÁREA TEMÁTICA:

Proteção do Gênero Humano: Assistência Social, Criança e Adolescente, Idoso, Mulher, Tutelar, Pessoa com Deficiência;

Educação: Educação, Alimentação Escolar, FUNDEB, Cultura;

Saúde: Saúde, Segurança Alimentar e Nutricional, Antidroga;

Econômico: Economia Solidária, Trabalho, Emprego, Indústria, Comércio, Habitação e Transporte;

Patrimônio da Humanidade (solo): Meio Ambiente, Desenvolvimento Rural Sustentável

ORIENTAÇÕES:

Os grupos: **1 Coordenador, 1 Orador e 1 Secretário.**

Trabalho nos grupos :

➤- Levantar as necessidades/demandas da sociedade nas suas respectivas áreas, **(20 min).**

Ex: Ampliar o número de empregados no mercado de trabalho.

➤- Documentar até 5 necessidades/demandas por ordem de prioridade**(15 min);**

➤ - Formalizar o documento final do grupo e entregar para digitação **(15 min).**



ORIENTAÇÕES:

- **Sistematizar as proposições** (15 min): Digitação dos resultados dos grupos;
- **Aplicação da avaliação reativa** (15 min): Enquanto são digitados os resultados dos grupos será aplicada a avaliação;
- **Trabalho em plenária** (25 min/ 5 min para cada): Apresentação Pelo orador dos grupo.





Resultados da Oficina

Documento final das demandas compartilhadas, assinado por todos os presentes, e encaminhado ao Executivo para se considerar no realinhamento do Plano Estratégico e no PPA.



Tribunal de Contas
Mato Grosso

INSTRUMENTO DE CIDADANIA



travessia[®]
Desenvolvimento organizacional

Muito obrigada!

CLELIA R. O. GUIMARÃES

*Facilitadora: Travessia Desenvolvimento
Organizacional*

www.travessiamt.com.br
cleliaquimaraes@bol.com.br

(65) 3052-0959