

Projeto de Incentivo ao **Acesso à Informação** e à Consciência Cidadã



Tribunal de Contas
Mato Grosso
INSTRUMENTO DE CIDADANIA



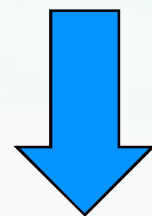
Projeto 2 - Incentivo ao Acesso à Informação e à Consciência Cidadã

Objetivo – **FOMENTAR** a **TRANSPARÊNCIA** na **GESTÃO PÚBLICA** com a **TRANSFERÊNCIA** de **TECNOLOGIA** e **ESTIMULAR** o **EXERCÍCIO DA CIDADANIA** e do **CONTROLE SOCIAL** sobre os resultados das **POLÍTICAS PÚBLICAS**.

APROXIMAR a **SOCIEDADE** do **GOVERNO**,
visando manter um **VÍNCULO PRODUTIVO**
e um **DEBATE PÚBLICO CONTINUADO**



Com a **CONSTITUIÇÃO FEDERAL**
de 88, surge no país a **DEMOCRACIA**
PARTICIPATIVA



CIDADÃO, individual ou coletivamente, **EXERCENDO SEU PAPEL**
de **ACOMPANHAR E AVALIAR** a gestão pública

IMPORTANTE

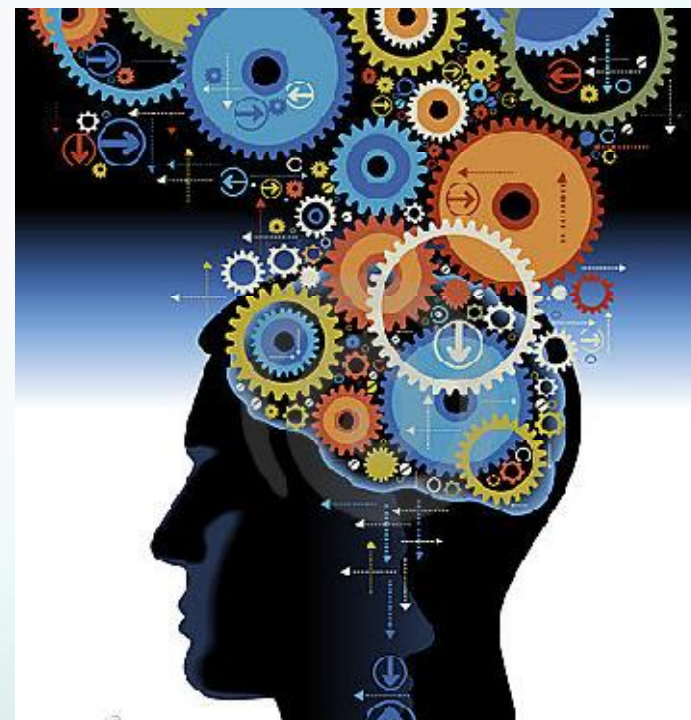
Controle social é a participação da sociedade civil nos processos de planejamento, acompanhamento, monitoramento e avaliação das ações da gestão pública e na execução das políticas e programas públicos



Tribunal de Contas
Mato Grosso
INSTRUMENTO DE CIDADANIA

Novos atores sociais privilegiam o poder local

Surge **UMA NOVA FORMA DE PARTICIPAÇÃO SOCIOPOLÍTICA**, que são os **CONSELHOS DE POLÍTICAS PÚBLICAS**: a sociedade se articulando com os agentes estatais.



Tribunal de Contas
Mato Grosso
INSTRUMENTO DE CIDADANIA

Público-Alvo do Projeto



- “Conselhos de Políticas Públicas e Temáticos
- “Ouvidores
- “Controladores Internos



Tribunal de Contas
Mato Grosso
INSTRUMENTO DE CIDADANIA



Instituições envolvidas na execução do projeto

→ **Tribunal de Contas**

- " Ministério Público de Contas
- " Secretaria de Articulação Institucional
- " Ouvidoria
- " Secretaria de Tecnologia da Informação
- " Comunicação
- " Escola de Contas
- " Cerimonial

→ **Prefeituras**

- " Gabinetes dos Prefeitos
- " Secretarias
- " Controles Internos
- " Ouvidorias
- " Responsáveis pelo PDI

→ **Câmaras Municipais**

→ **Conselhos de Políticas Públicas e Temáticos**

→ **Sociedade Civil Organizada**

Metodologia

As ações serão desenvolvidas em duas perspectivas:

- **ORIENTAÇÃO**
- **CAPACITAÇÃO**

Dois momentos:

- **PRESENCIAL**
- **À DISTÂNCIA** (via EAD)



Tribunal de Contas
Mato Grosso
INSTRUMENTO DE CIDADANIA

Sempre de **FORMA**
PARTICIPATIVA com **TODOS** os
AGENTES CONTRIBUINDO com a
EFICÁCIA DO PROCESSO



Resultados Esperados

- ✓ Maior **TRANSPARÊNCIA DOS ATOS** das Unidades Gestoras
- ✓ Maior **ENVOLVIMENTO DOS CONSELHEIROS** de políticas públicas, **DO CIDADÃO** e **DA SOCIEDADE** em ações do **CONTROLE SOCIAL**
- ✓ Cidadão recebendo **SERVIÇOS PÚBLICOS DE QUALIDADE**



Tribunal de Contas
Mato Grosso
INSTRUMENTO DE CIDADANIA



Tribunal de Contas
Mato Grosso

INSTRUMENTO DE CIDADANIA

Muito obrigada!

Cassyra L Vuolo

Assessoria de Articulação Institucional
e Desenvolvimento da Cidadania

cassyra@tce.mt.gov.br

(65) 3613-2951