

# 1- Projeto de Apoio ao Planejamento Estratégico



Tribunal de Contas  
Mato Grosso

INSTRUMENTO DE CIDADANIA

CLELIA R. O. GUIMARÃES  
Facilitadora TCE / TRAVESSIA

*Modelo*  
**BUROCRÁTICO**

TRANSIÇÃO

*Modelo*  
**GERENCIAL**



# Diferenças Básicas

<b>Modelo de Administração Burocrática</b>	<b>Modelo de Administração Gerencial</b>
Autorreferente, ou seja, concentra-se em suas próprias necessidades e perspectivas;	Orientada para as necessidades e perspectivas do cidadão;
Concentra-se no processo; em definir procedimentos para a contratação de pessoal, para a compra de bens e serviços; etc.	Orientada para a obtenção de resultados.



# Método Científico de Gerenciamento



# Balanced Scorecard

## CLIENTES

Para alcançarmos a nossa visão, como deveríamos ser vistos pelos nossos clientes?

ivos

dores

s

tivas

## PROCESSOS INTERNOS

Para satisfazermos nossos clientes, em que processos de trabalho deveremos alcançar excelência?

ivos

dores

s

ivas

## APRENDIZADO E CRESCIMENTO

Para alcançarmos nossa visão, como sustentaremos nossa capacidade de mudar e melhorar?

ivos

adores

s

tivas

## FINANÇAS

Para sermos bem-sucedidos financeiramente, como deveremos executar o orçamento?

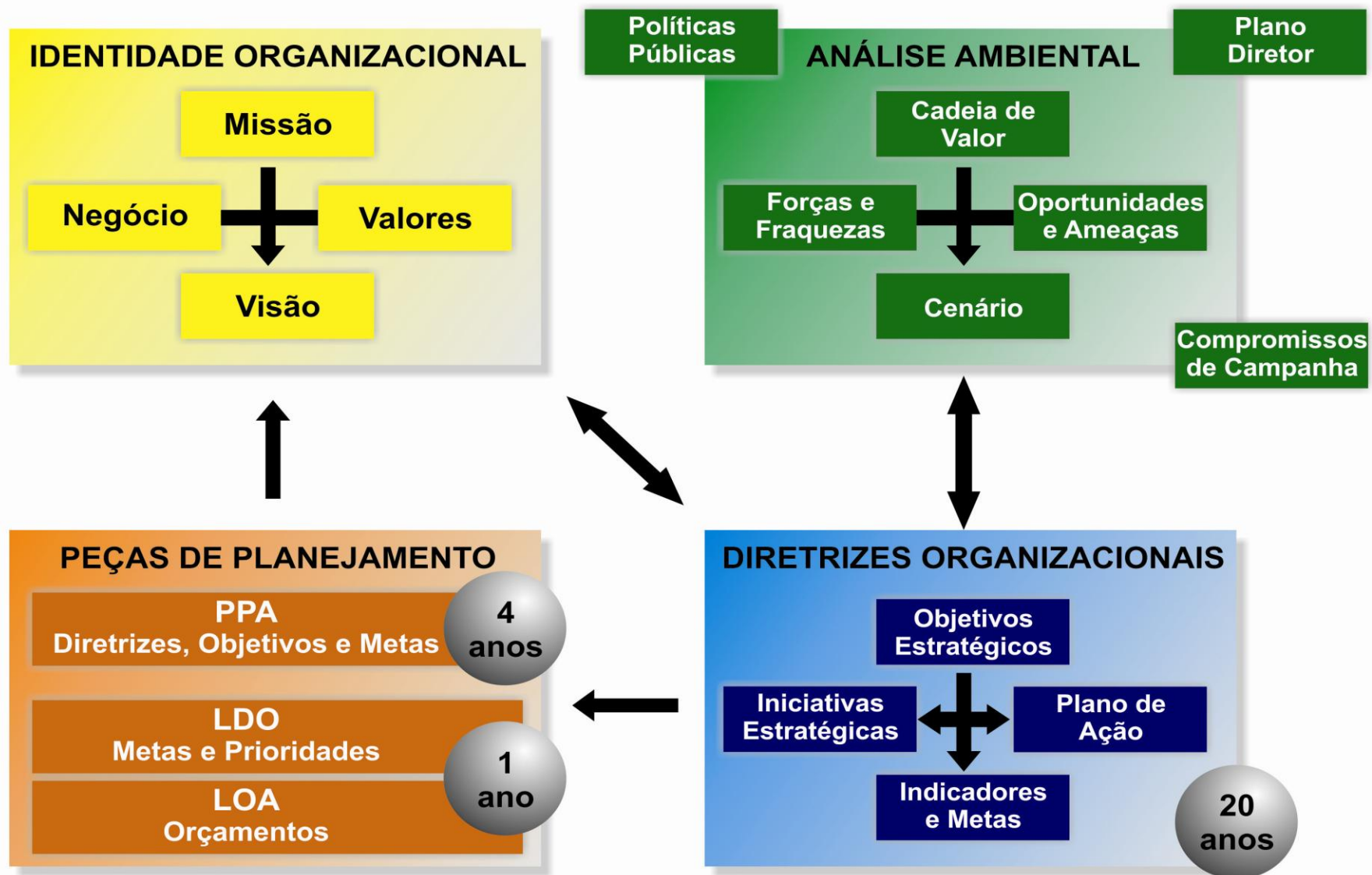
Objetivos

Indicadores

Metas

Iniciativas

# Administração Pública Gerencial



# PLANO ESTRATÉGICO DE TANGARÁ DA SERRA





# Identidade Organizacional

**NEGÓCIO:** Políticas Públicas.

**MISSÃO:** Garantir excelência das políticas públicas municipais através da gestão por resultados, visando a melhoria da qualidade de vida dos munícipes.

**VISÃO:** Ser referência no Estado, na gestão por resultados em políticas públicas, garantindo o desenvolvimento sustentável.





# Identidade Organizacional



## VALORES: »Ética:

Atuar conforme os princípios da moralidade, legalidade, impessoalidade, publicidade e eficiência.

» **Equidade:** Proporcionar aos munícipes igualdade de condições de acesso aos serviços públicos.

» **Compromisso:** Estar comprometido com os resultados das políticas públicas estabelecidas pelo município.

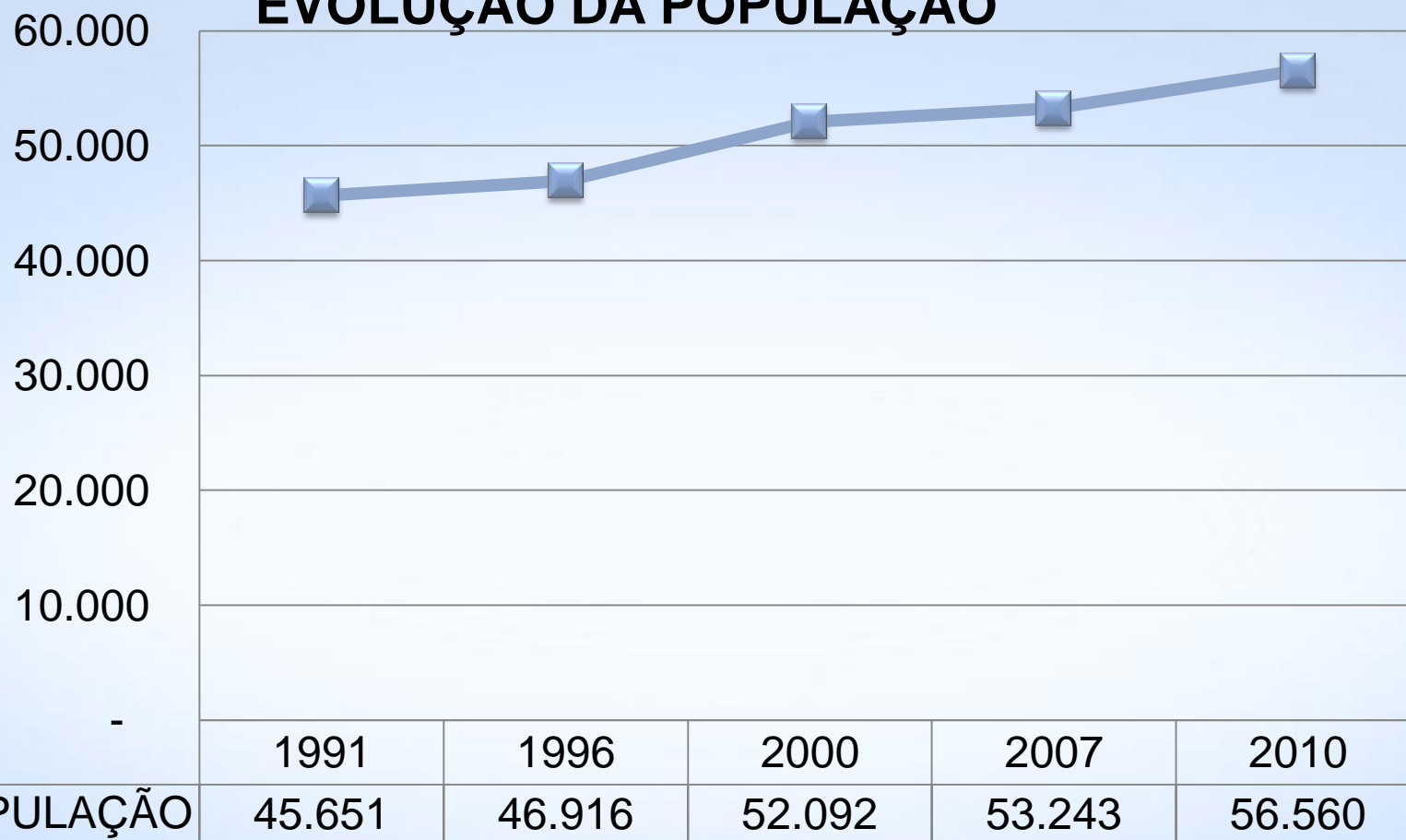
» **Respeito:** Ser respeitoso no ambiente de trabalho e com o cidadão.

» **Credibilidade:** Dar informações corretas sobre as ações de governo.



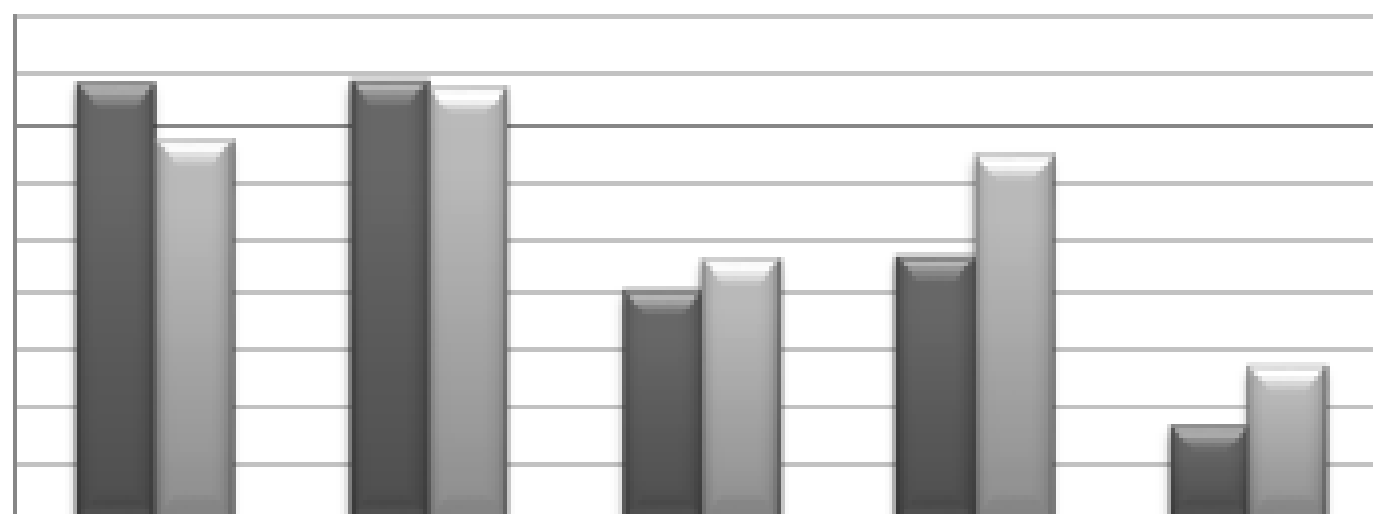
# INDICADORES: PERSPECTIVA DA SOCIEDADE

## EVOLUÇÃO DA POPULAÇÃO



Fonte: IBGE-2010

## População residente no município por faixa etária entre 2000 e 2010

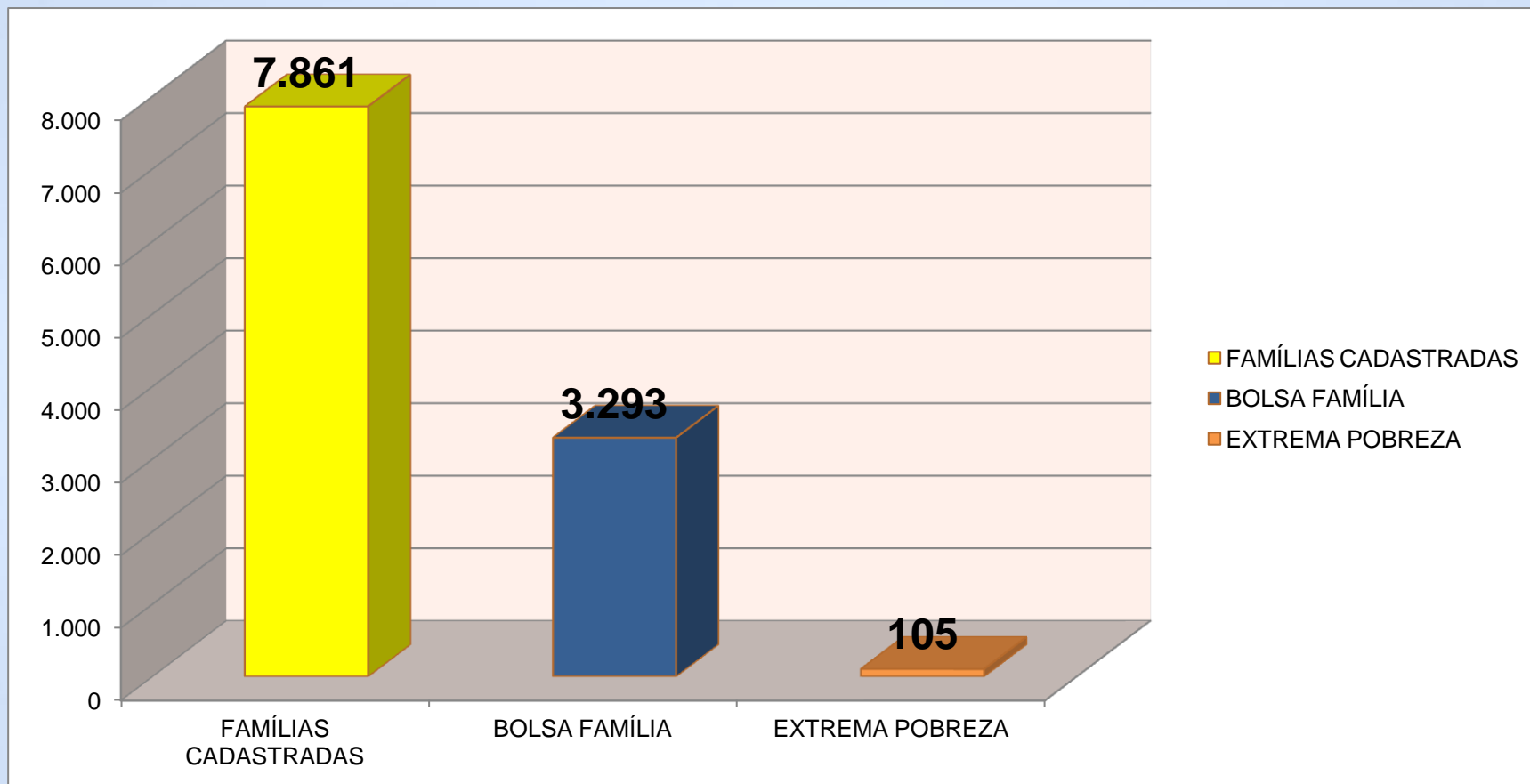


	0 a 14 anos	15 a 29 anos	30 a 39 anos	40 a 59 anos	60 anos ou mais
2000	15.548	15.636	8.193	9.390	3.324
2010	13.501	15.357	9.249	13.001	5.452

Fonte: Censos Demográficos de 2000 e 2010/IBGE

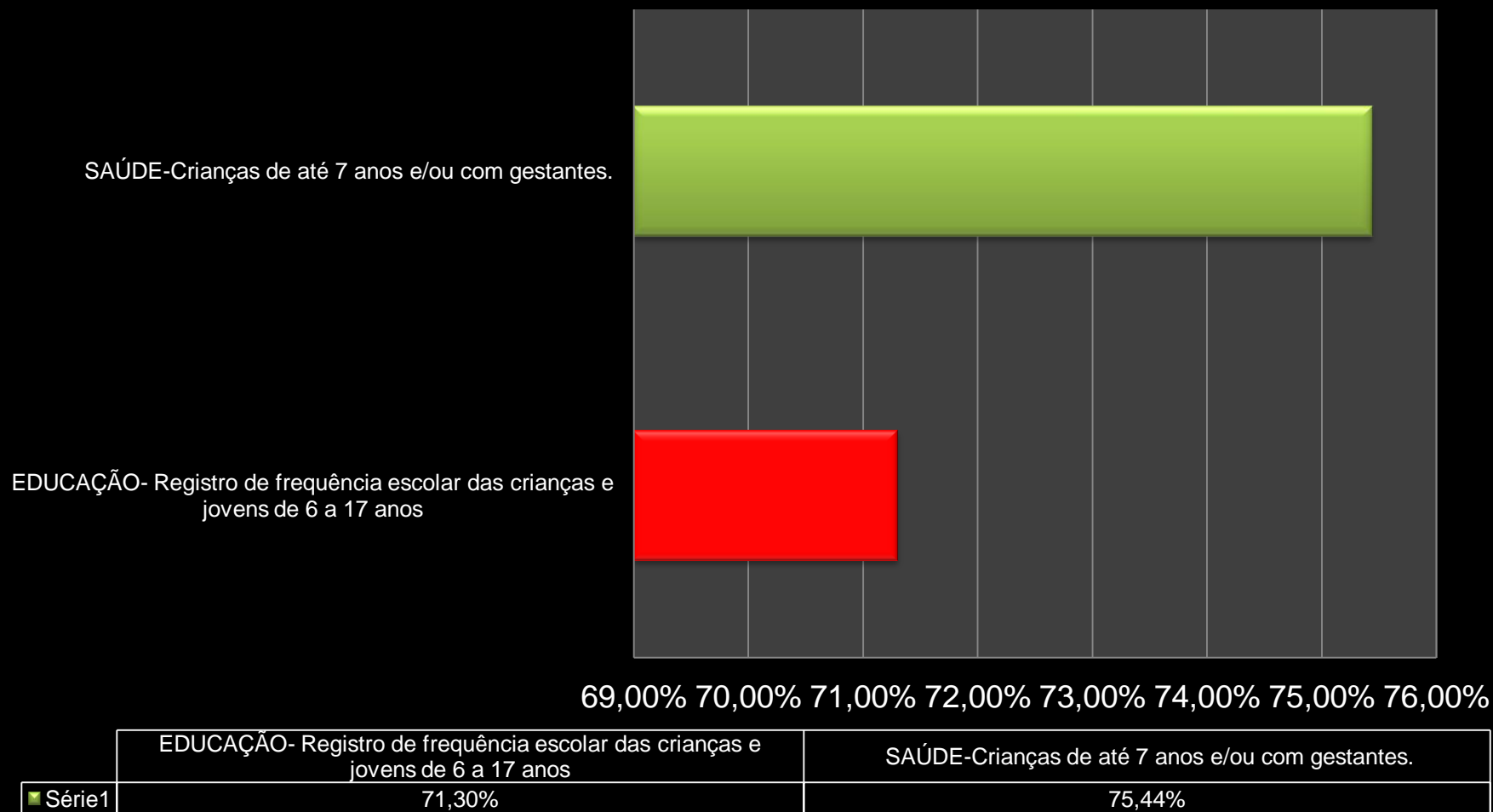


# FAMÍLIAS EM SITUAÇÃO DE VULNERABILIDADE CADASTRADAS NO CADASTRO ÚNICO - 2013



Fonte: MDS- Brasil sem miséria

## ACOMPANHAMENTO DAS CONDICIONALIDADES DO BOLSA FAMÍLIA 2012



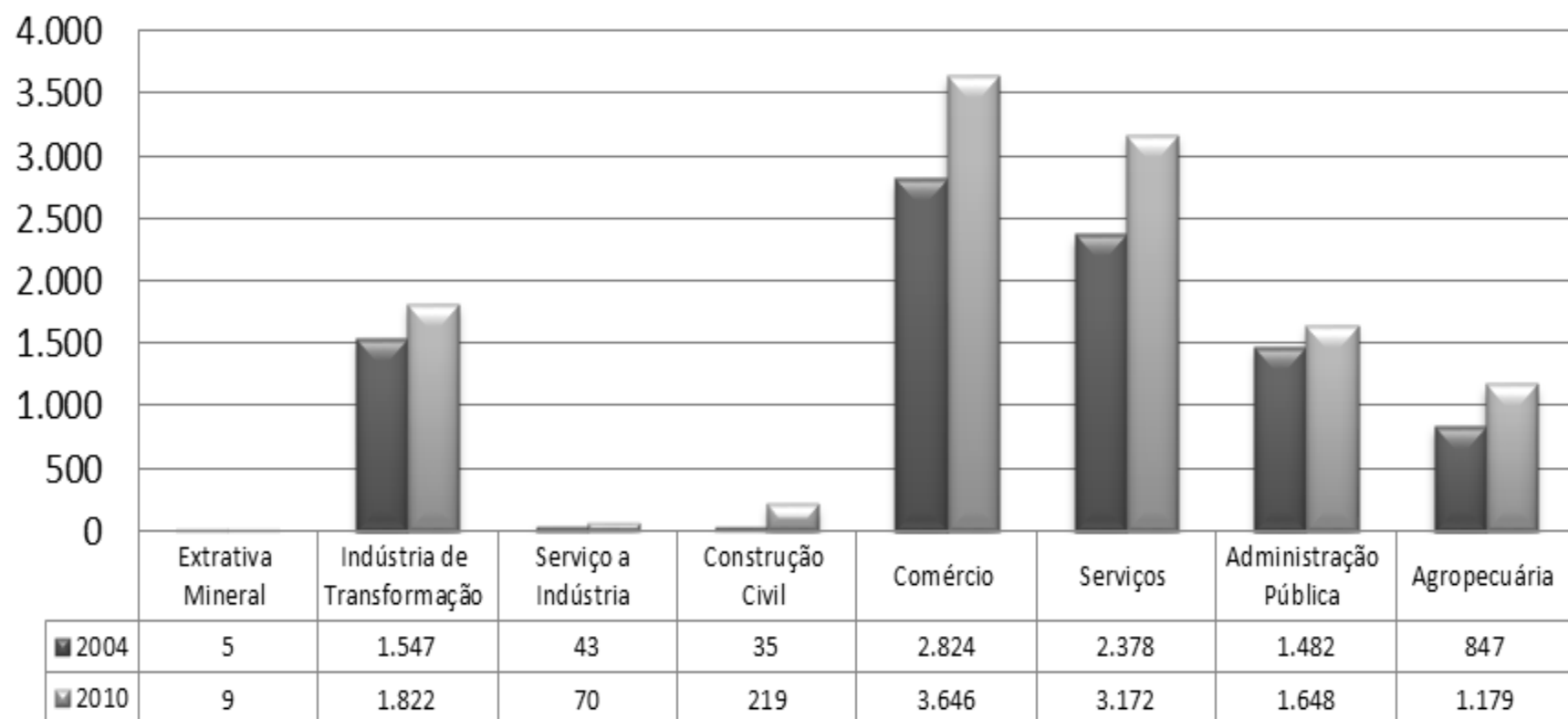
Fonte: MDS- Brasil sem miséria

Pessoas de 10 anos ou mais de idade ocupadas por posição na ocupação - 2010



Fonte: Censo Demográfico 2010

### Distribuição dos postos de trabalho formais por setor de atividades no Município em 2004 e 2010



Fonte: Relação Anual de Informações Sociais/MTE

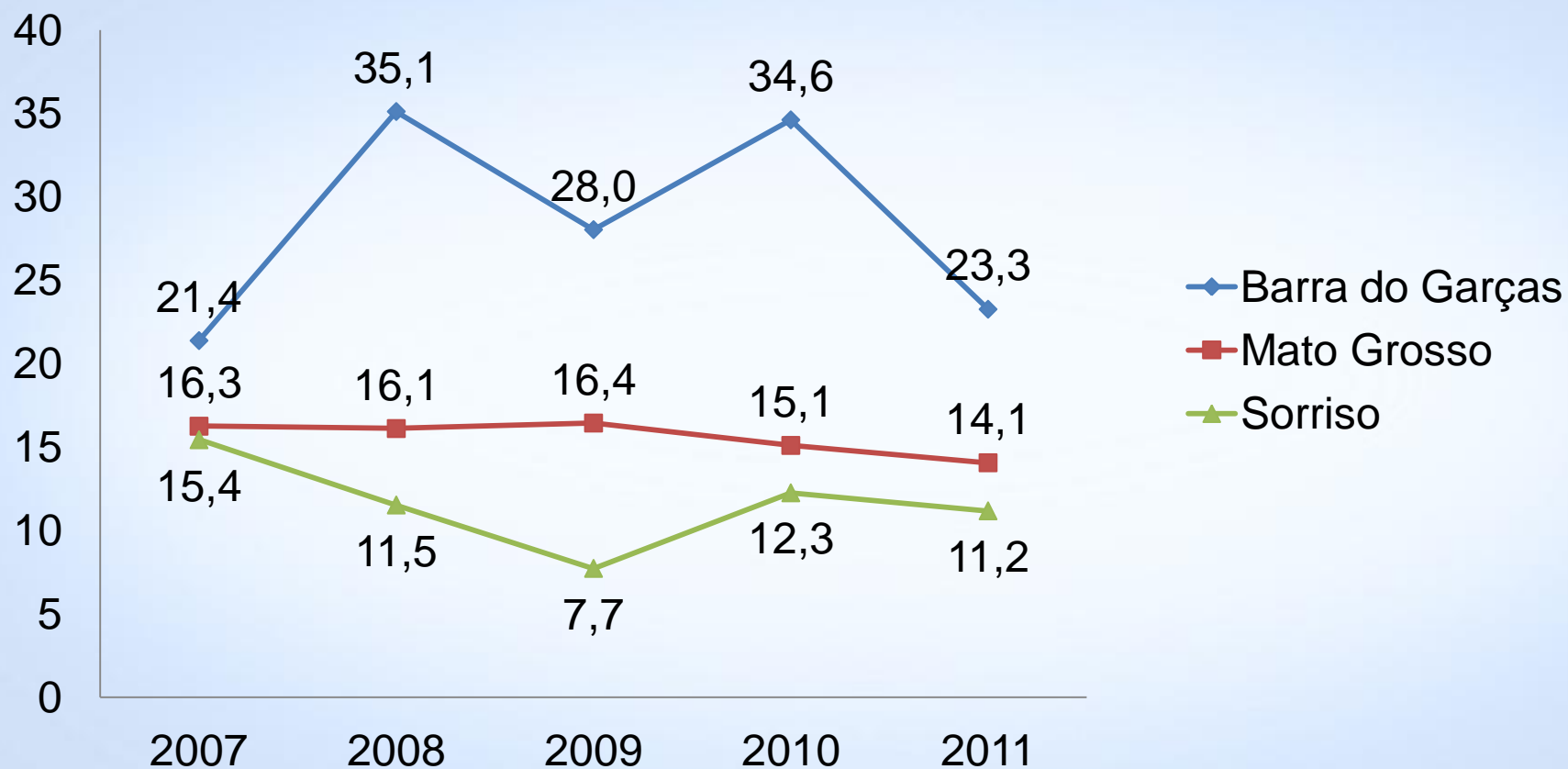


### Distribuição das pessoas ocupadas por classes de rendimento nominal mensal 2010



Fonte: Censo Demográfico 2010

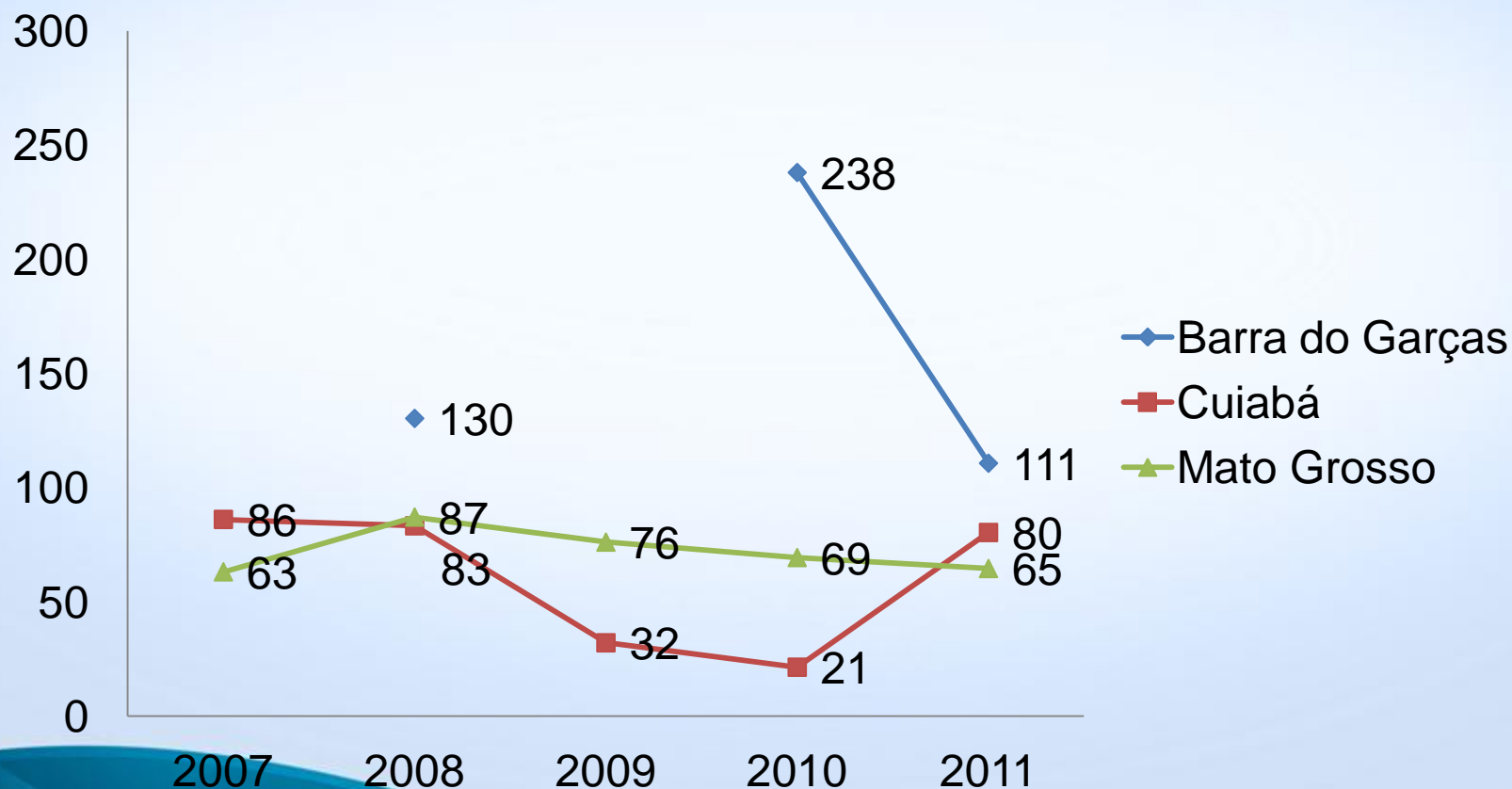
# Taxa de Mortalidade Infantil



Fonte: DataSUS Min. Saúde

# Saúde

## Razão de Mortalidade Materna (100.000nv)



Fonte: SES MT (meta do milênio: 35 mortes)

# Resultado das Políticas de Saúde

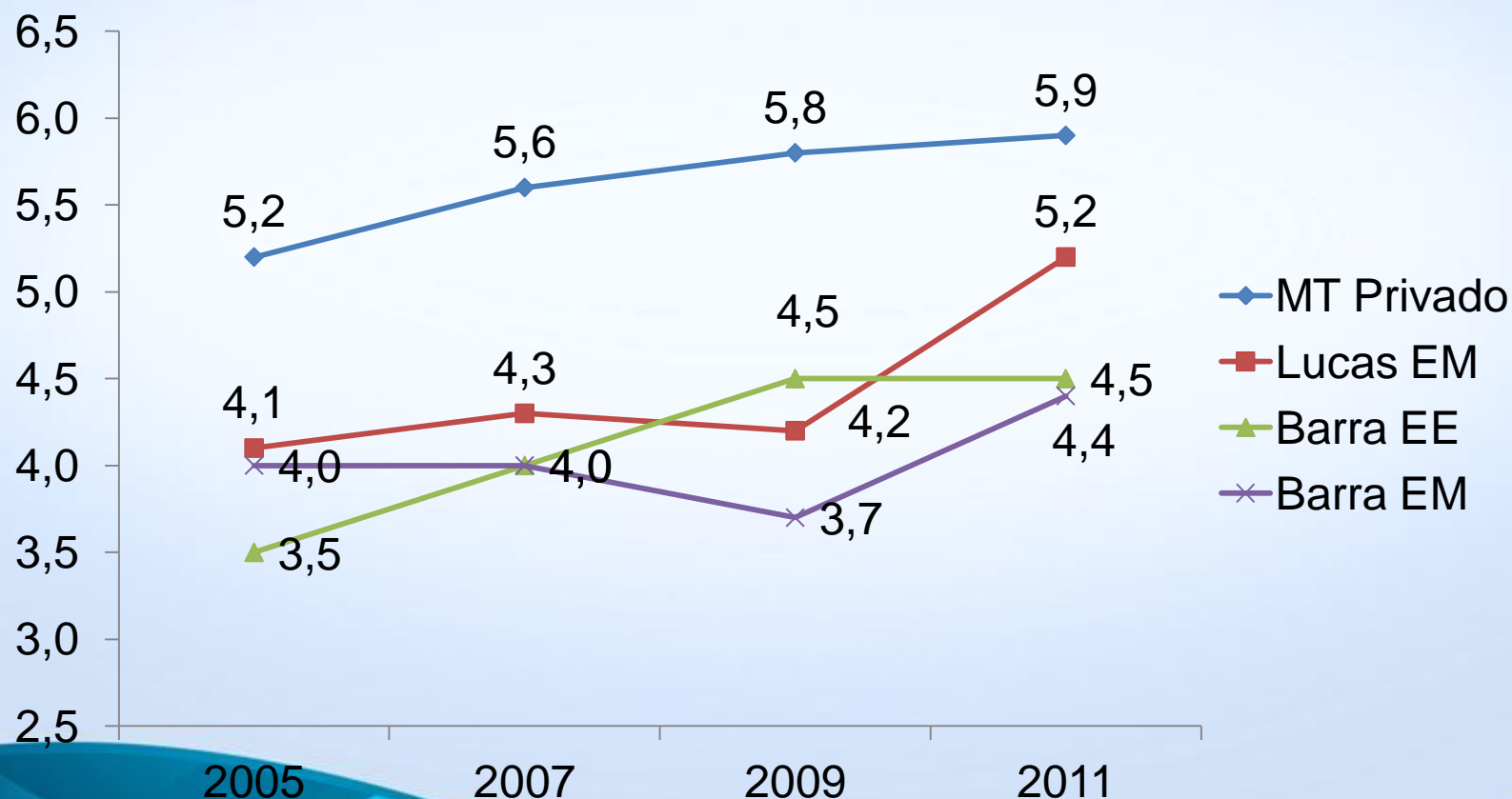
	Municípios	População	Gasto na Saúde 2010 (reais)	Gasto per capita ano	Resultado TCE-MT
1	Lucas do Rio Verde	45.545	19.375.076,31	425,41	6,98
2	<b>Barra do Garças</b>	<b>56.423</b>	<b>26.550.776,92</b>	<b>470,57</b>	<b>6,68</b>
3	Sinop	113.082	43.015.714,58	380,39	5,26
4	Rondonópolis	195.550	98.737.136,15	504,92	4,75
5	Primavera do Leste	52.114	18.842.667,59	361,57	4,55
6	Cuiabá	551.098	300.337.154,63	544,98	4,30
7	Sorriso	66.506	25.419.197,20	382,21	4,26
8	Tangará da Serra	84.076	33.099.590,95	393,69	4,24
9	Várzea Grande	252.709	72.126.541,85	285,41	3,88
10	Cáceres	87.912	16.202.074,18	184,30	3,34
11	Alta Floresta	49.233	20.004.731,30	406,33	3,20

Fonte: TCE-MT 2010



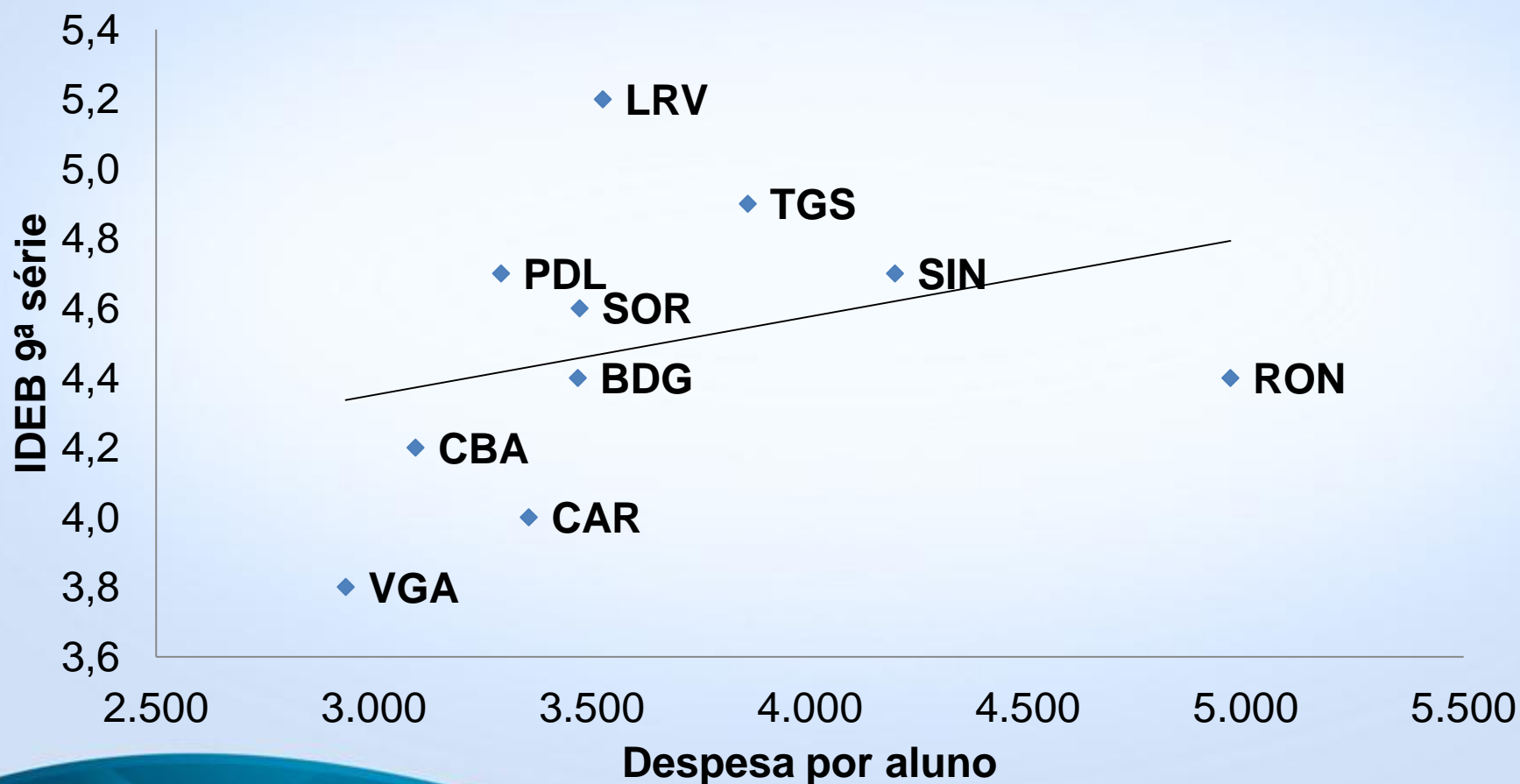
# Qualidade Da Educação

## IDEB Anos Finais



Fonte: INEP/MEC EM: Escolas municipais

# Eficiência dos Gastos em Educação 2011





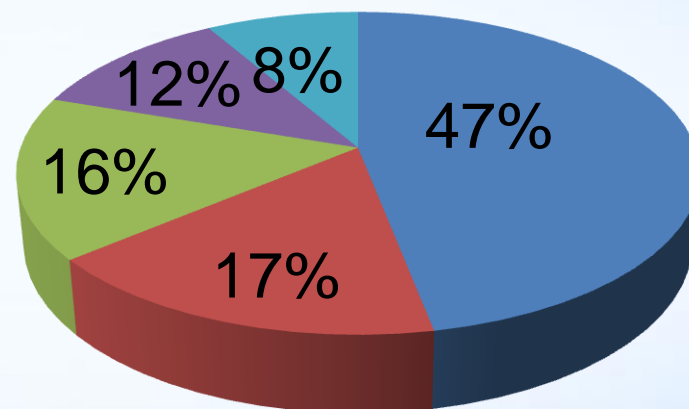
# **PERSPECTIVA DO DESENVOLVIMENTO ECONÔMICO**

# PIB Barra do Garças 2009

Atividade	PIB (mil reais)
Serviços	348.075
Adm. Pública	125.729
Indústria	120.729
Impostos Líquidos	84.571
Agropecuária	62.251
Total	741.355

Cidade	PIB <i>per capita</i>
Barra do Garças	13.449,84
Cuiabá	16.549,14
Mato Grosso	17.927,00
Brasil	15.989,77

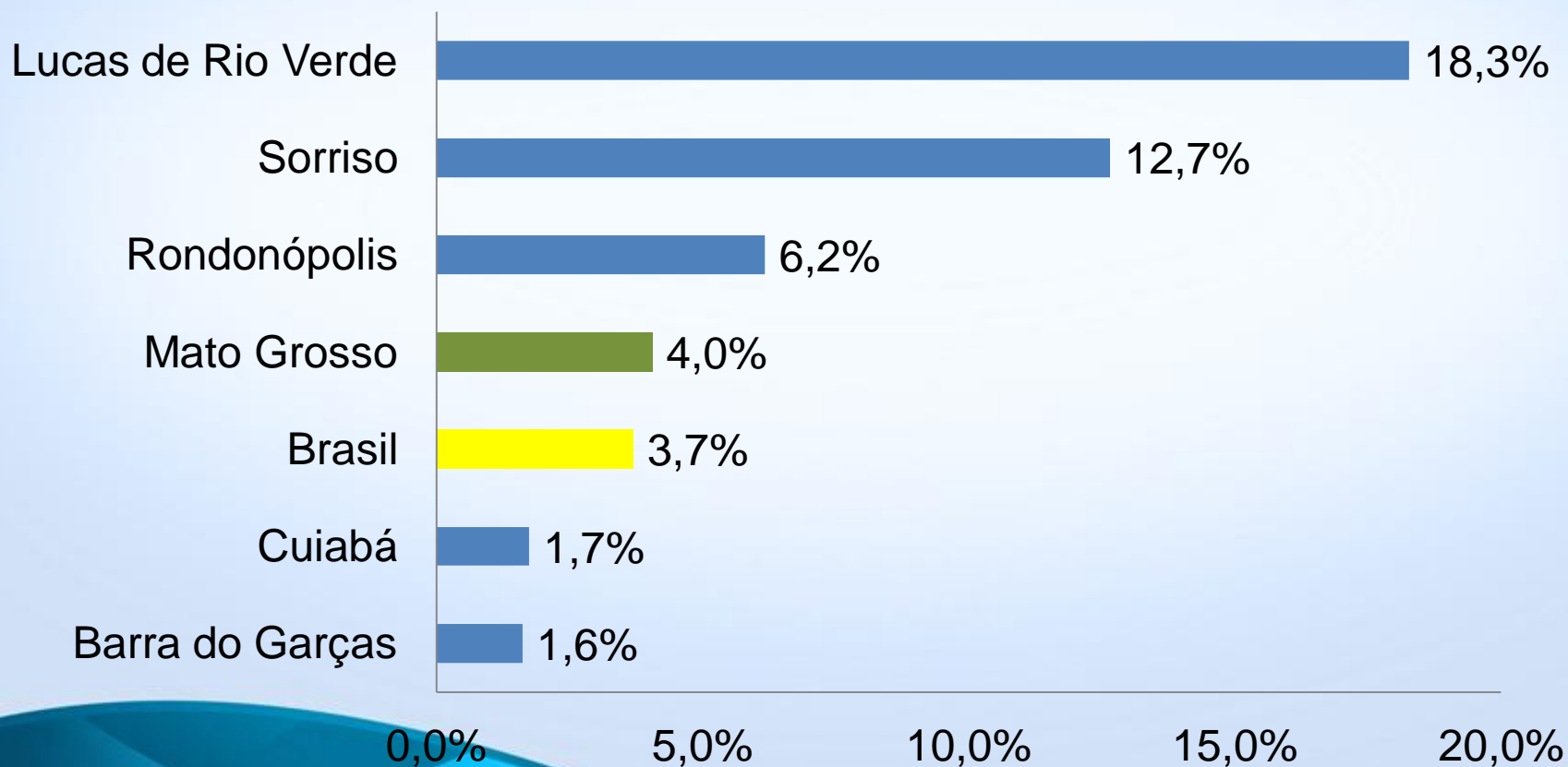
PIB percentuais



- Serviços
- Adm. Pública
- Indústria
- Impostos Líquidos
- Agropecuária

# Crescimento Econômico

## Crescimento médio anual do PIB 2005-2009



Fonte: IBGE PIB a preços de 2009

# Crescimento do número de empresas





# PERSPECTIVA FINANCEIRA



# Receita Própria 2011

Municípios	Receita Própria	% da total	Per capita
Cuiabá	278.078.102	26%	R\$ 499,87
Lucas de Rio Verde	23.138.660	20%	R\$ 486,41
Sinop	48.661.736	28%	R\$ 419,45
Sorriso	23.864.616	18%	R\$ 346,40
Rondonópolis	63.533.908	19%	R\$ 319,35
Barra do Garças	15.251.237	16%	R\$ 268,02

# Recuperação da dívida ativa

Município	Saldo da Dívida Ativa	Dívida ativa arrecadada em 2011	%
Sorriso	11.165.722,53	2.227.169,13	20,0%
Barra do Garças	10.185.947,72	1.918.489,80	18,8%
Tangara da Serra	18.604.771,42	3.067.354,72	16,5%
Rondonópolis	61.723.253,46	9.499.369,49	15,4%
Sinop	88.473.651,58	10.146.515,77	11,5%
Cáceres	27.572.912,52	1.572.953,66	5,7%
Cuiabá	242.359.122,52	9.593.539,00	4,0%
Várzea Grande	80.361.493,72	1.138.562,90	1,4%



# OFICINA

## COMPOSIÇÃO DOS GRUPOS POR ÁREA TEMÁTICA:

**Proteção do Gênero Humano:** Assistência Social, Criança e Adolescente, Idoso, Mulher, Tutelar, Pessoa com Deficiência;

**Educação:** Educação, Alimentação Escolar, FUNDEB, Cultura;

**Saúde:** Saúde, Segurança Alimentar e Nutricional, Antidroga;

**Econômico:** Economia Solidária, Trabalho, Emprego, Indústria, Comércio, Habitação e Transporte;

**Patrimônio da Humanidade (solo):** Meio Ambiente, Desenvolvimento Rural Sustentável

# ORIENTAÇÕES:

**Os grupos: 1 Coordenador, 1 Orador e 1 Secretário.**

## **Trabalho nos grupos :**

➤- Levantar as necessidades/demandas da sociedade nas suas respectivas áreas, **(20 min).**

**Ex: Ampliar o número de empregados no mercado de trabalho.**

➤- Documentar até 5 necessidades/demandas por ordem de prioridade**(15 min);**

➤ - Formalizar o documento final do grupo e entregar para digitação **(15 min).**





# ORIENTAÇÕES:

- **Sistematizar as proposições** (15 min): Digitação dos resultados dos grupos;
- **Aplicação da avaliação reativa** (15 min): Enquanto são digitados os resultados dos grupos será aplicada a avaliação;
- **Trabalho em plenária** (25 min/ 5 min para cada): Apresentação Pelo orador dos grupo.







# **Resultados da Oficina**

**Documento final das demandas compartilhadas, assinado por todos os presentes, e encaminhado ao Executivo para se considerar no realinhamento do Plano Estratégico e no PPA.**



Tribunal de Contas  
Mato Grosso

INSTRUMENTO DE CIDADANIA

# Muito obrigada!

**CLELIA R. O. GUIMARÃES**

*Travessia - Desenvolvimento Organizacional*

[www.travessiamt.com.br](http://www.travessiamt.com.br)

[cleliaquimaraes@bol.com.br](mailto:cleliaquimaraes@bol.com.br)