



O TCE-MT



Quem Somos?

Instituição Pública de **controle externo** que **zela** para que o **recurso público** seja bem **aplicado** pelos gestores.



Nossa Missão

Controlar a gestão dos recursos públicos do Estado e dos municípios de Mato Grosso, mediante **orientação, avaliação de desempenho, fiscalização e julgamento**, contribuindo para a **qualidade e efetividade dos serviços**, no interesse da sociedade.

O TCE em números:



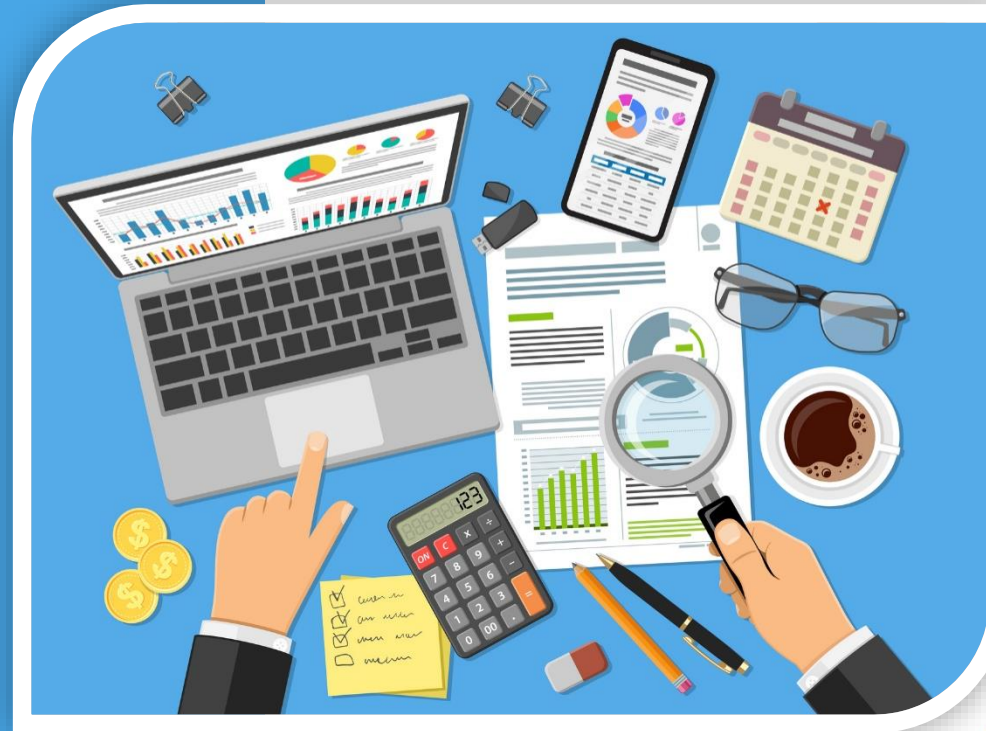
- O Tribunal é responsável pela análise das contas de mais de **600 fiscalizados**
- São quase **40 bilhões de reais** fiscalizados anualmente
- Em 2017, foram apreciados pelo **Tribunal Pleno 4.503 processos**. No **Plenário Virtual 3.648 processos** foram julgados e nas **Câmaras de Julgamento, 95 processos**

O TCE em números:



- Em 2017, o TCE-MT determinou que gestores **devolvessem aos cofres públicos**, com recursos próprios, **mais de 15 milhões de reais**
- E **aplicou multa** no montante de **2,6 milhões de reais**
- No ano passado **foram emitidos 551 alertas** aos gestores públicos para correção de erros

Na prestação dos serviços públicos, o gestor utiliza dinheiro público, que é fiscalizado pelo Tribunal de Contas e deve ser acompanhado por você.



TCE existe para...

Fiscalizar

as contas públicas.

Verificar

e assegurar se as leis são cumpridas.

Zelar

para que o recurso público seja bem aplicado.

Garantir

bons resultados dos serviços públicos.

A Fiscalização no TCE-MT



Composição do TCE

CONSELHEIROS

- São indicados pelo Governador e Assembleia Legislativa
- Relatam, decidem e julgam as contas públicas

CONSELHEIROS SUBSTITUTOS

- Prestam concurso público
- Relatam, decidem e julgam as contas públicas

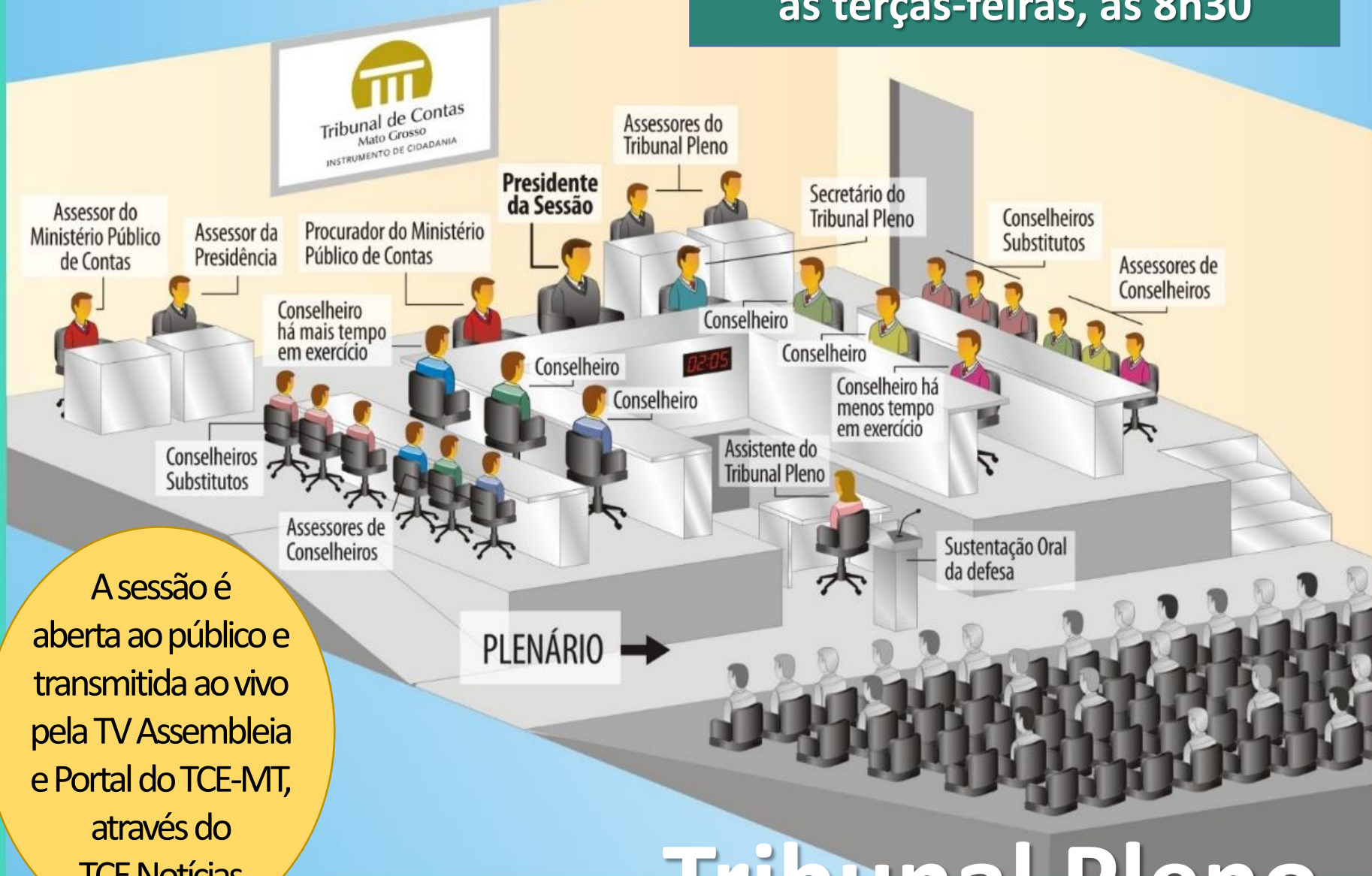
MINISTÉRIO PÚBLICO DE CONTAS

- Prestam concurso público
- Manifestam-se por meio de parecer

CORPO TÉCNICO

- Prestam concurso público
- Fiscalizam as contas e emitem relatórios de auditoria

As sessões acontecem sempre
às terças-feiras, às 8h30



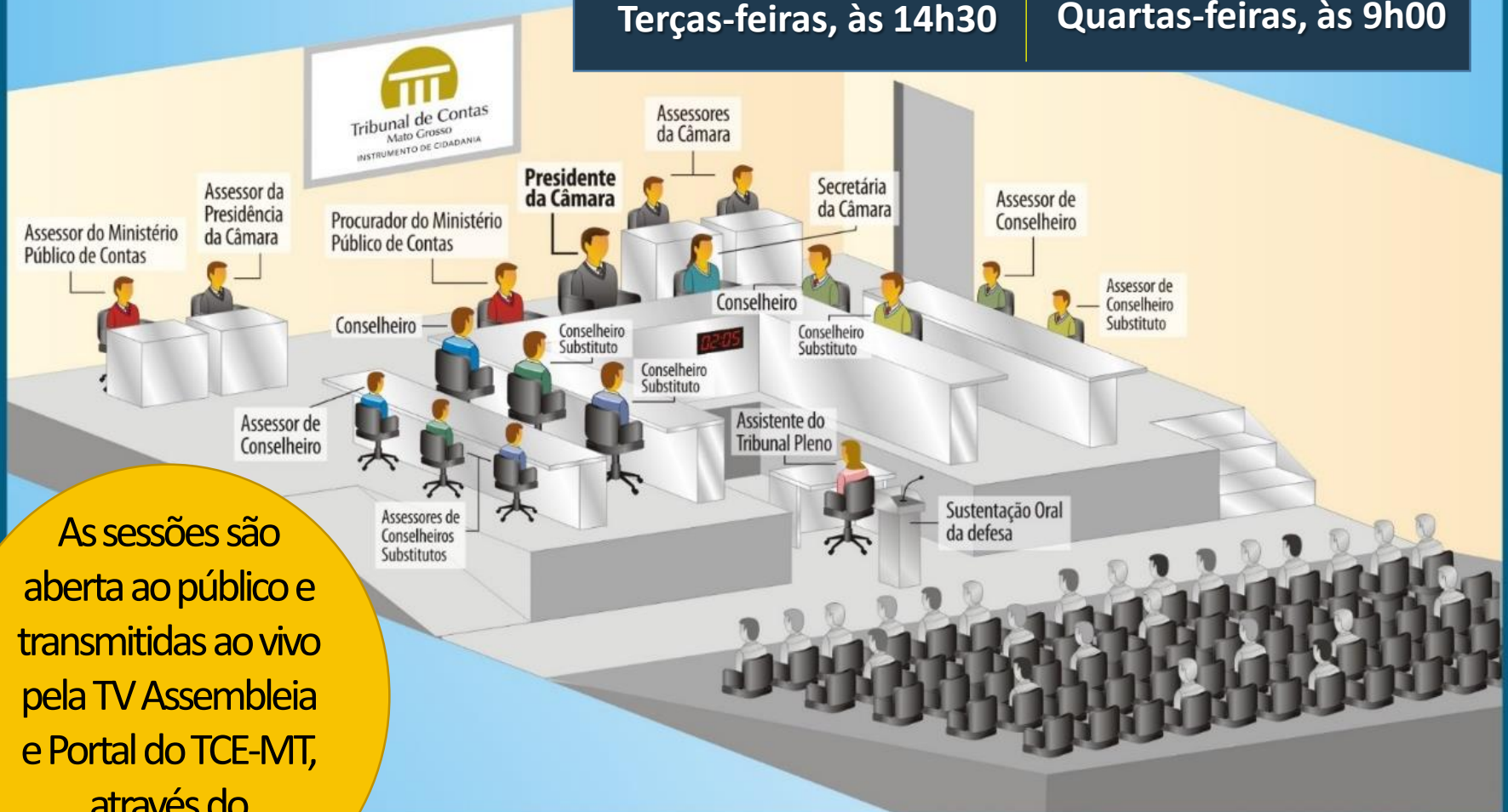
A sessão é aberta ao público e transmitida ao vivo pela TV Assembleia e Portal do TCE-MT, através do TCE Notícias

Tribunal Pleno

Horário das Sessões das Câmaras Técnicas

PRIMEIRA CÂMARA
Terças-feiras, às 14h30

SEGUNDA CÂMARA
Quartas-feiras, às 9h00



As sessões são abertas ao público e transmitidas ao vivo pela TV Assembleia e Portal do TCE-MT, através do TCE Notícias

Câmara de Julgamento

Quem o TCE fiscaliza?

**Governador, prefeitos,
presidentes de câmaras,
secretários e representantes
de órgãos públicos,** que tenham
administrado ou utilizado bens, valores e
recursos públicos do Estado ou dos municípios.

O TCE é fiscalizado por quem?



Assembleia Legislativa

é o órgão responsável
por **fiscalizar as
nossas contas**, mas
você **pode acompanhar**
a prestação de contas no
site do TCE-MT, pelo
Portal Transparência.

**O TCE
atua de
forma:**

ORIENTATIVA

Realiza capacitações e palestras presencial e à distância

PREVENTIVA

Fiscaliza diariamente a gestão, emitindo alerta e fazendo representação

PUNITIVA

Aplica multas aos gestores públicos

O que é verificado nas contas dos gestores?

LEGALIDADE

Atuar conforme a lei

EFICIÊNCIA

Usar com competência o recurso público

EFICÁCIA

Realizar de forma correta as ações previstas nos planos, visando a melhoria dos serviços públicos prestados à sociedade

Por que fiscalizar as contas públicas?

Para que os gestores cumpram as leis, aplicando os recursos públicos em obras e serviços que atendam às necessidades do cidadão.



Os gastos realizados pelos gestores precisam resultar em melhoria da infraestrutura do seu município, da qualidade da Educação, Saúde, Segurança e Transporte.

Como o mau gestor é punido?



Aplicando multa

Devolvendo, com dinheiro próprio, os valores mal utilizados

Impedindo a pessoa de assumir cargo público

Proibindo de ter contrato com Poder Público

Indicando ao governador que decrete a intervenção no Município

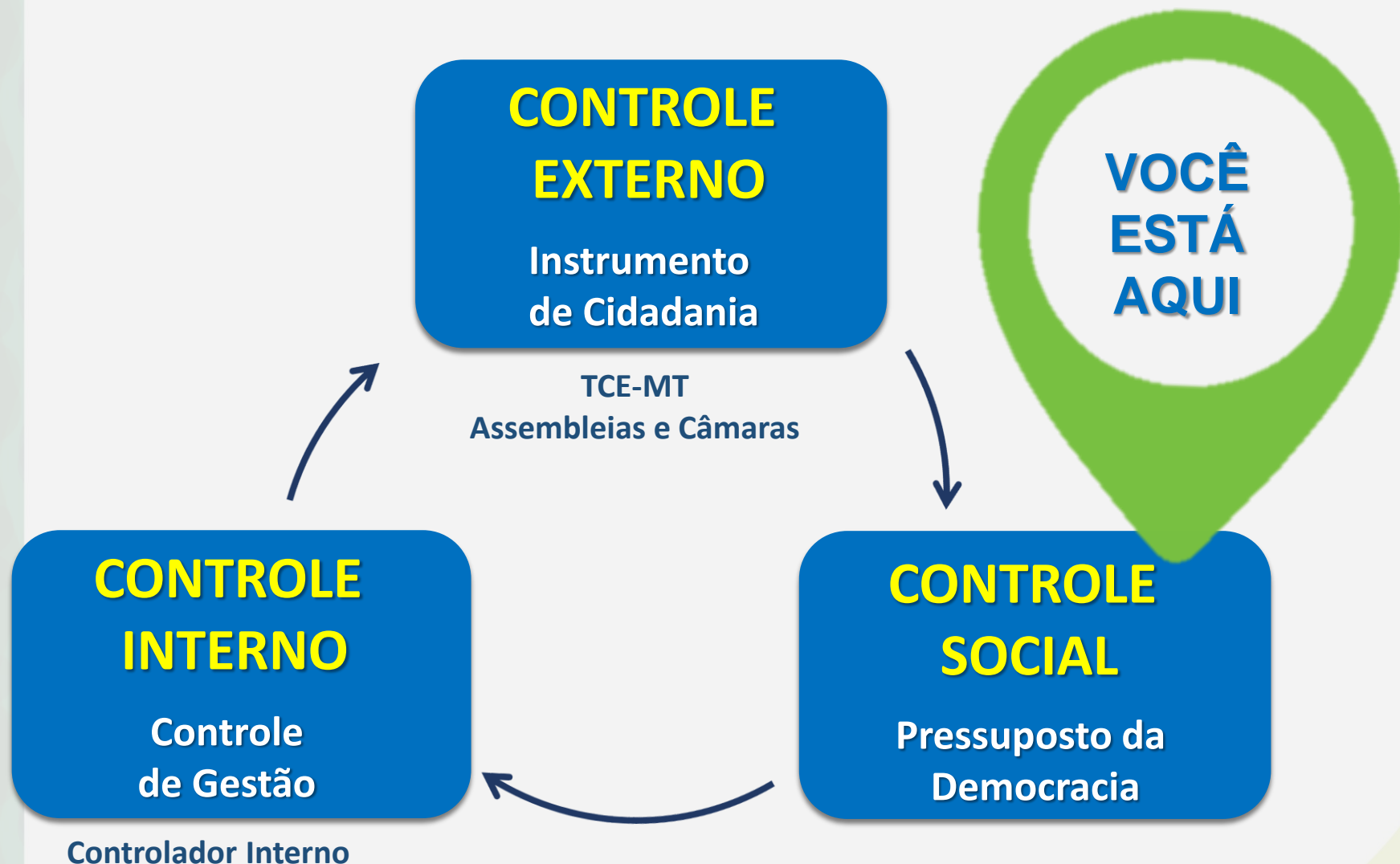
NÃO

O TCE **não pode prender** nenhum gestor por contas reprovadas, mas pode encaminhar o processo para o MPE para abertura de ações penais e civis.

**Você sabia que
existem outros
tipos de
controles do
dinheiro
público que
devem ser
realizados em
conjunto?**



Tipos de Controles



FISCALIZAR o dinheiro público é uma ação de cidadania

**Você
ACOMPANHA
as ações do
gestor de seu
Município?**



O que é Controle Social?

É realizado pelo **cidadão**
como exercício de uma
garantia constituída para
fiscalizar e controlar a
aplicação dos recursos públicos
e das ações dos governantes.

Controle Social é um **compromisso democrático** que deve ser **exercido todos os dias**, tanto no vies da **legalidade** quanto sob a ótica da **legitimidade e economicidade**, verificando se o gasto está de acordo com o **interesse público**.



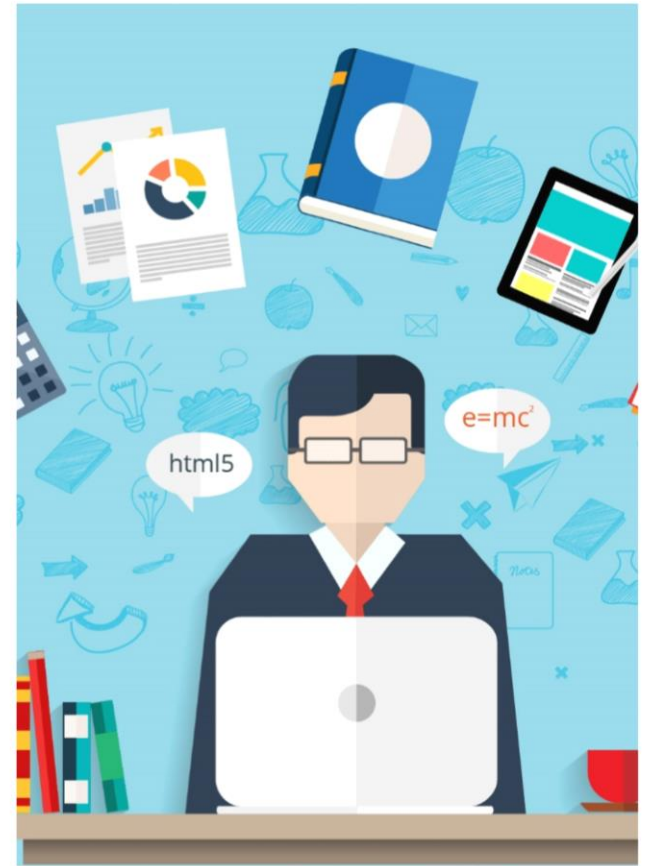
Controle Social da Gestão Pública

A transparência e publicização das contas públicas.

O acompanhamento e a fiscalização das ações dos gestores públicos.

A discussão e a deliberação pública sobre a alocação dos recursos.

O poder da sociedade civil de participar da elaboração da agenda pública através de audiências públicas.



Evidências da Transparência Fiscal da Gestão Pública

- Discussão com a sociedade sobre os Planos Orçamentários (LRF, Art. 48)
- Disponibilizados em linguagem acessível ao cidadão as informações do Portal Transparência (LAI – Lei 12.527)



Exercendo a Cidadania



[illegible]

- ✓ A consciência de direitos e deveres no **Exercício da Democracia**
- ✓ **Poder e saber** escolher
- ✓ **Usufruir** plenamente **seus direitos**
- ✓ **Cumprir** devidamente **seus deveres**

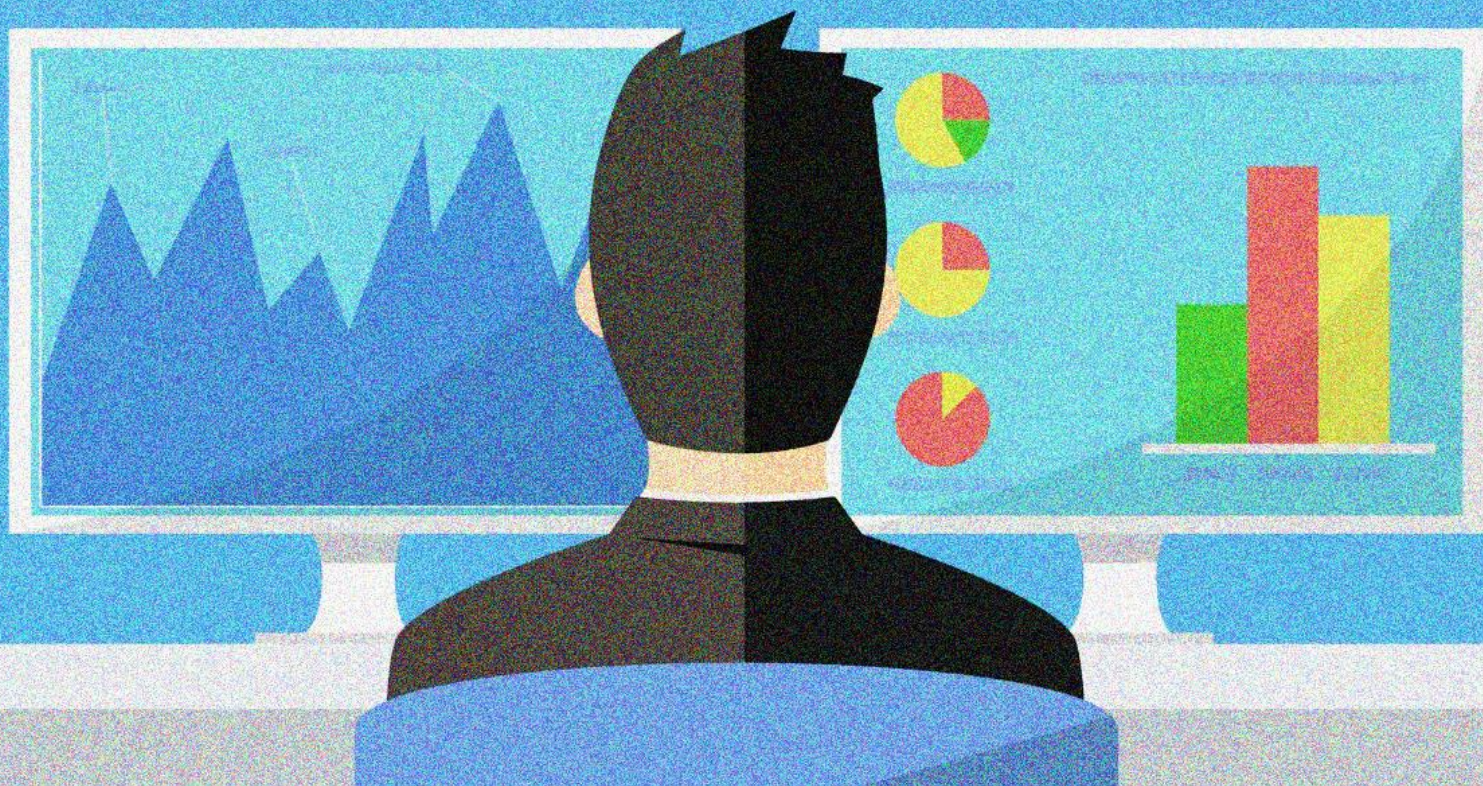
Você enquanto cidadão...

Tem o **DIREITO** de ser informado sobre como está sendo gasto o dinheiro público e o **DEVER** de acompanhar e avaliar o resultado dessa aplicação. Isto está escrito na Constituição Brasileira/88.

ISTO É
CONTROLE
SOCIAL



Controlando o Dinheiro Público



No sua **UNIVERSIDADE**

Conhecendo

nota do ENADE da sua Universidade e comparando-a com a média do Estado

Avaliando

a qualidade do seu curso e propondo melhoria

Integrando

o Conselho das Universidades

Participando

do Centro Acadêmico

Conhecendo

o percentual e o motivo de evasão do seu curso, para propor mudança

No seu **BAIRRO**

Conhecendo

e participando da Associação de Bairro

Verificando

a qualidade dos serviços públicos prestados na sua comunidade

Sugerindo

melhorias nos serviços públicos aos vereadores municipais

Denunciando

irregularidades nas Ouvidorias das Instituições

Na sua CIDADE

Participando

das Audiências Públicas para avaliar e propor melhorias nos serviços públicos

Buscando

e acompanhando as informações sobre a gestão pública junto aos sites

Participando

de Conselhos de Políticas Públicas e Associações de Bairro

No TCE-MT

Acompanhando

o julgamento das contas anuais de sua cidade

Buscando

informações das obras públicas realizadas no município via Geo-Obras

Acompanhando

a gestão municipal acessando o Espaço Cidadão

Denunciando

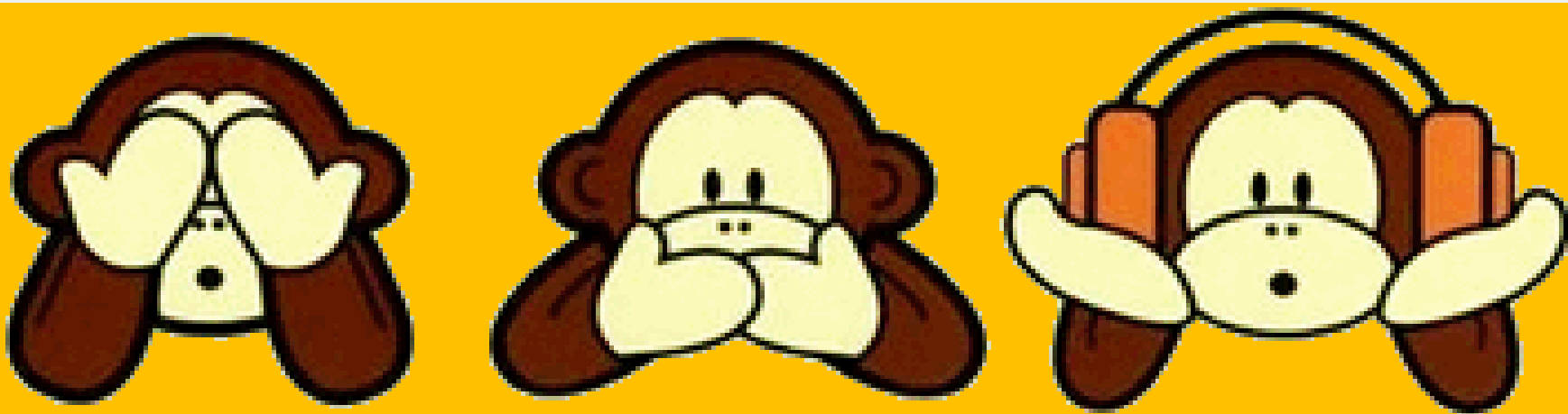
irregularidades sobre o mau uso do dinheiro público na Ouvidoria do TCE

O que leva à corrupção?

- **Falta de participação** do cidadão no acompanhamento da gestão.
- **Ausência de transparência** da gestão pública.
- Gasto público **sem controle**.
- **Falta de canais de comunicação** para diálogo com a sociedade.
- **Dificuldade de entender** as informações públicas.
- **Ausência de punição** aos maus gestores.



Quando você **não**
participa...



Você favorece a
CORRUPÇÃO


O COMBATE À CORRUPÇÃO

passa pela sua
ação como
CIDADÃO





**ENTÃO
VAMOS....**



NÃO
parar em
vagas de
PNE e de
IDOSOS

NÃO usar
carteira de
estudante
de colega

NÃO
furar
fila



**Pedir
nota
fiscal**

**NÃO
Colar
em
prova**

**NÃO dar
jeitinho
para
conseguir
benefícios**

O que o TCE-MT tem
feito para combater
à corrupção?

Algumas ações realizadas

Auditorias

Inspeções

Monitoramentos

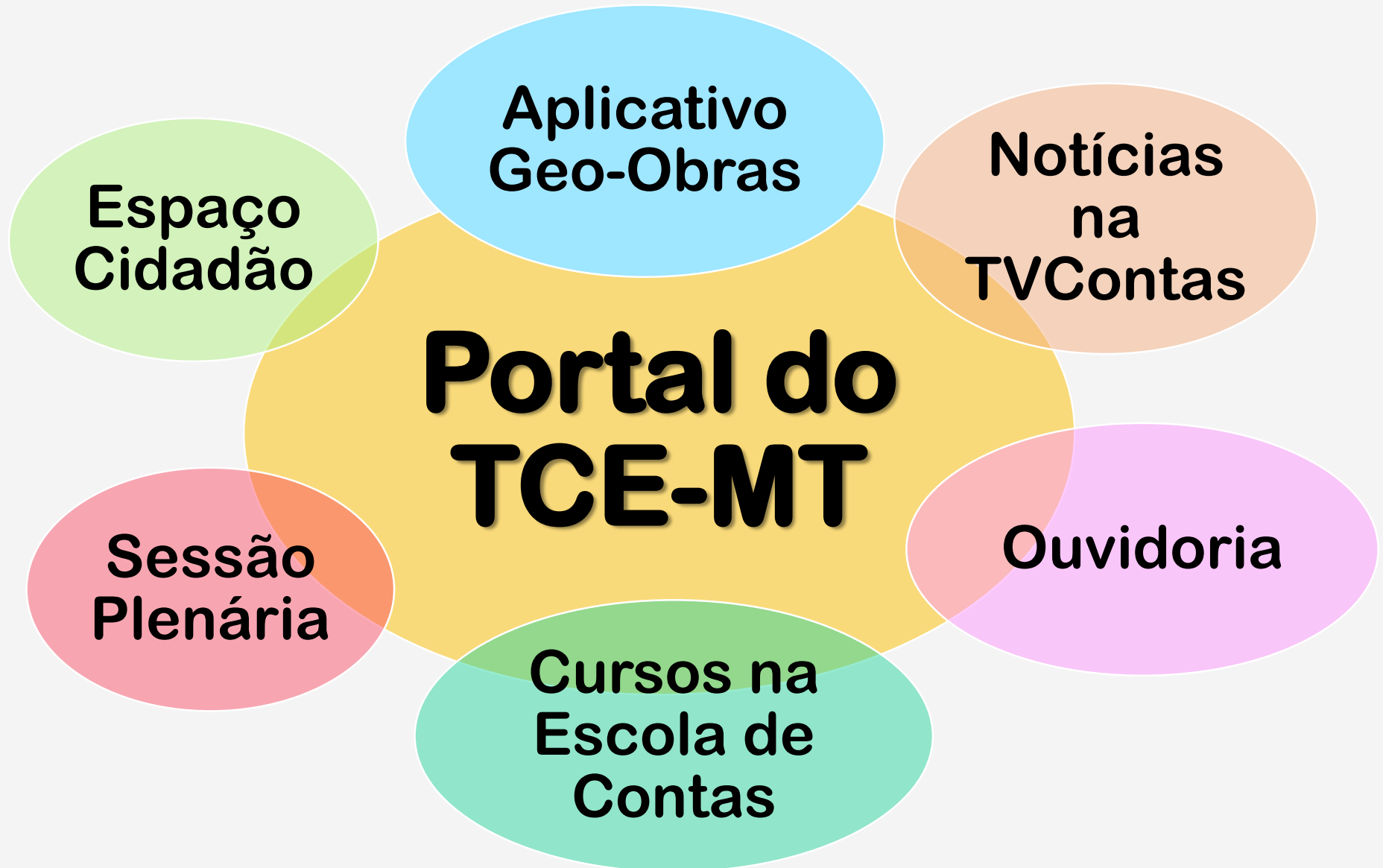
Acompanhamento
simultâneo das contas

- TAG – Termo de Ajustamento de Gestão
- Suspensão de licitação
- Auditoria Especial para detectar fraude



**Você pode
ajudar o TCE-MT
a combater à
corrupção...**

www.tce.mt.gov.br



OBRIGADO!

**Secretaria de Articulação Institucional
e Desenvolvimento da Cidadania**

sai@tce.mt.gov.br

(65) 3613-2911

PROGRAMA
Consciência
TCE-MT *Cidadã*



Tribunal de Contas
Mato Grosso

TRIBUNAL DO CIDADÃO