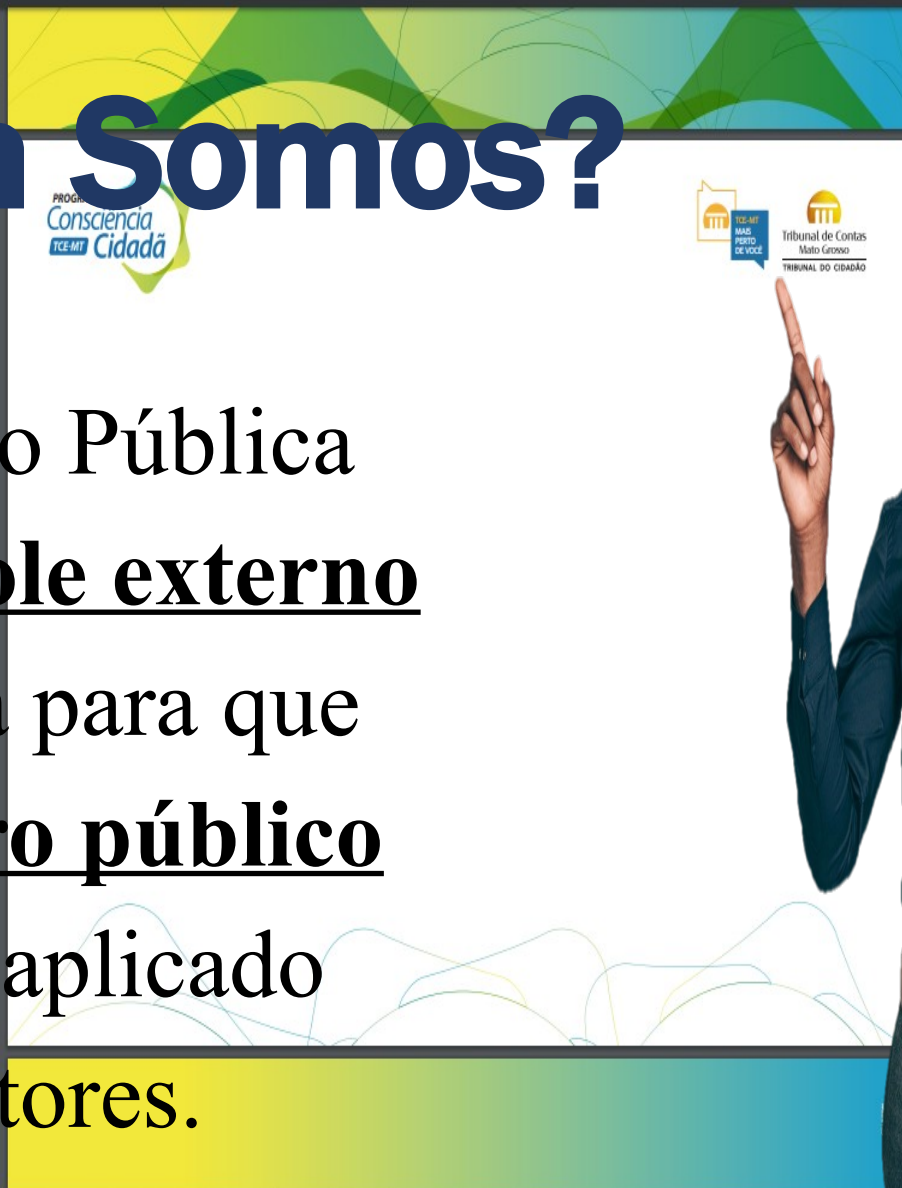


O TCE-MT



Quem Somos?

Instituição Pública
de controle externo
que cuida para que
o dinheiro público
seja bem aplicado
pelos gestores.



A Missão do TCE-MT

Controlar a gestão dos recursos públicos do Estado e dos municípios de Mato Grosso, mediante ORIENTAÇÃO, AVALIAÇÃO DE DESEMPENHO, FISCALIZAÇÃO E JULGAMENTO, contribuindo para a qualidade e efetividade dos serviços.



Exercício do Controle Externo

- O **controle externo**, a cargo do Congresso Nacional, será exercido pelo Tribunal de Contas da União, ao qual compete ... (art. 71, CF/88).
- O **controle externo**, a cargo da Assembleia Legislativa, é exercido com o auxílio do Tribunal de Contas do Estado, ao qual compete ... (art. 47, CE/89).

Quem o TCE fiscaliza?

Prestará contas qualquer pessoa física ou jurídica, pública ou privada que utilize, arrecade, guarde, gerencie ou administre dinheiros, bens e valores públicos ou pelos quais a União responda ... (§único,

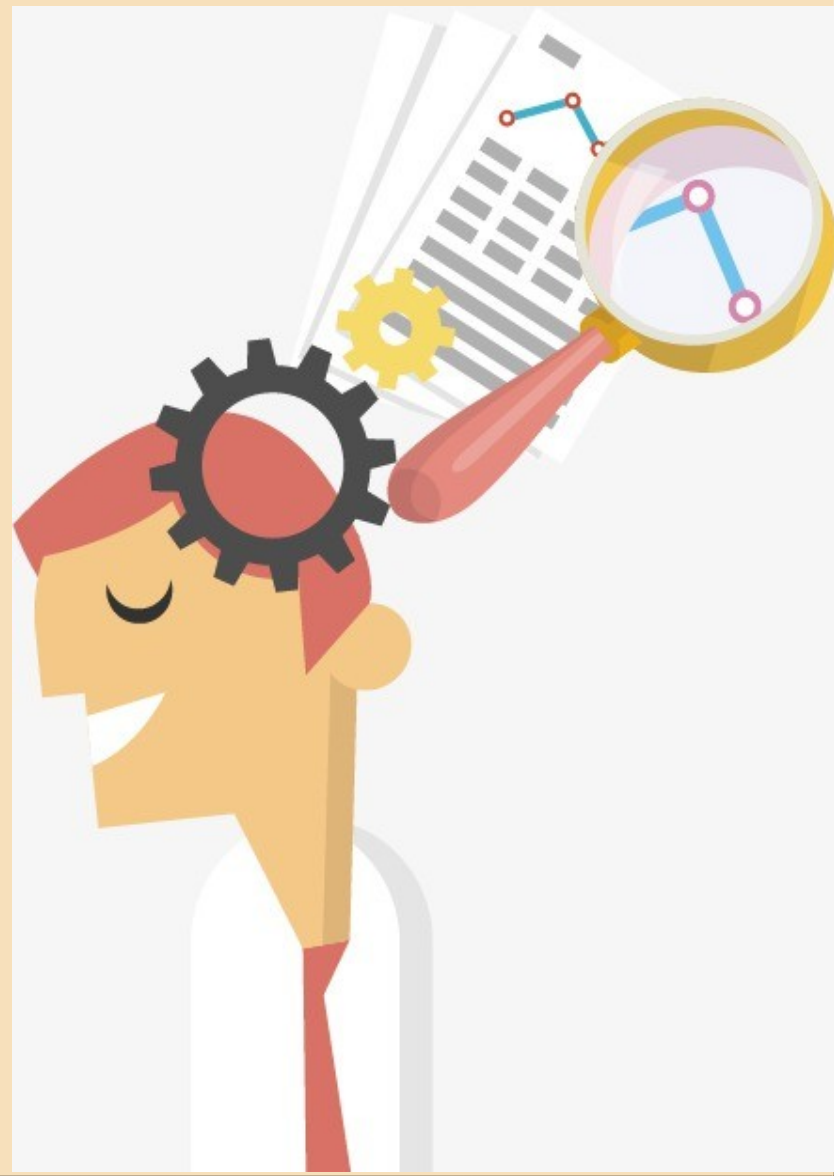


Aluno da
UNIC

O TCE é fiscalizado por quem?

Assembleia Legislativa

é o órgão responsável por **fiscalizar as nossas contas**, mas você **pode acompanhar** a prestação de contas **no site** do TCE-MT, pelo



Controle Externo e a CASP



As duas perspectivas da CASP

- ✓ Levantamento de informações para a criação de trilhas para a realização de auditorias, monitoramentos, acompanhamentos, inspeções e prestação de informações.
- ✓ Auditoria financeira nas contas (demonstrações contábeis).

ASPECTOS OBSERVADOS PELO TCE/MT

A fiscalização contábil, financeira, orçamentária, operacional e patrimonial da União e das entidades da Administração direta e indireta, quanto à legalidade, legitimidade, economicidade, aplicação das subvenções e renúncia de receitas, será exercida pelo Congresso Nacional, mediante controle externo, e pelo sistema de controle interno de cada poder (art. 70,

Conhecendo o TCE-MT

Como o mau gestor é punido?

Declarando inidoneidade, suspensão temporária de participar de licitação

Impedindo a pessoa de ter contrato com a Administração Pública

Decretando a indisponibilidade de bens da pessoa condenada

Suspendendo o recebimento de transferências voluntárias

Solicitando ao governador que decrete o afastamento do Município



TCE existe para...

Fiscalizar

as contas públicas.

Verificar

e assegurar se as leis são cumpridas.

Zelar

para que os recursos públicos sejam bem

Garantir

aplicados.
bons resultados dos
serviços públicos.

O TCE
atua
de
forma:

ORIENTATIVA

Realiza consulta,
seminários, capacita-
ções e palestras
presencial e à
distância

PREVENTIVA

Controle
simultâneo da
gestão,
emitindo alerta
e fazendo
representação

PUNITIVA

Aplica sanções
legais aos
gestores, tais
como multas

- O Tribunal é responsável pela análise das contas de mais de **600 fiscalizados**.
- São quase **R\$ 40 bilhões** fiscalizados anualmente.
- Foram emitidas **43** medidas cautelares **704** alertas aos gestores públicos para correção de erros.
- Em 2018, o TCE determinou que gestores **devolvessem aos cofres públicos**, com recursos próprios, mais de **R\$ 71 milhões**.
- Também em 2018 verificou-se um aumento de mais de **800%** no valor de multas aplicadas, que somadas chegaram a **R\$ 26 milhões**.



Nova Estrutura de Fiscalização

Desde 2018 o TCE-MT adotou um novo **Modelo de Fiscalização** que tem foco na **RELEVÂNCIA, MATERIALIDADE E RISCO**. A intenção é buscar resultados mais efetivos e transformadores à sociedade.

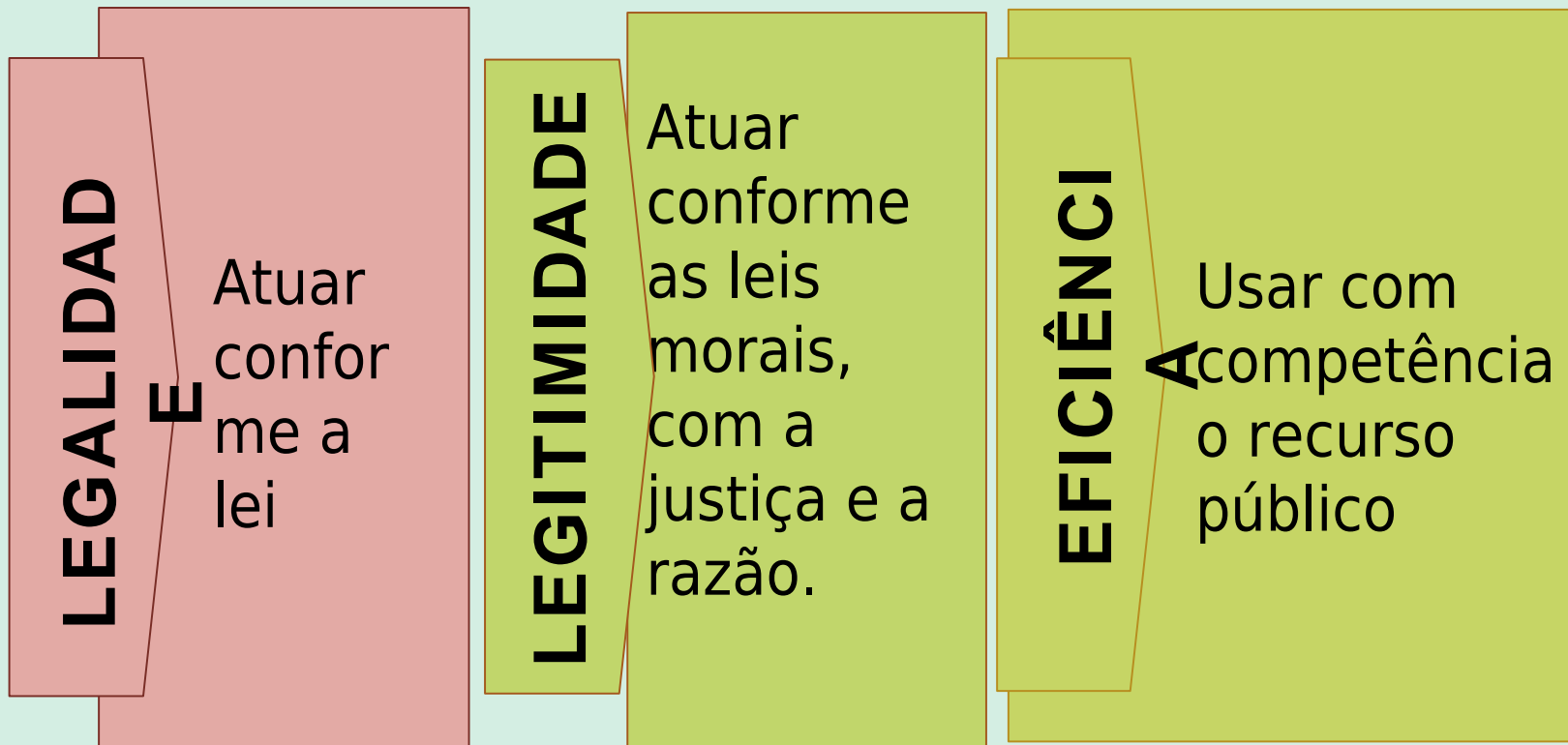


Instrumentos de Fiscalização

- Auditorias
 - Levantamentos
 - Monitoramentos
 - Acompanhamento das contas
- TAG (Termo de Ajustamento de Gestão)
 - Medidas Cautelares (suspensão de atos com risco eminente de danos ao erário)
 - Auditoria Especial para detectar fraude



O que é verificado nas contas dos gestores?



Como o mau gestor é punido?

Aplicando **multa** de até 100% do valor do dano e por infração à

Condenando o responsável à **restituir o débito**, com

Inabilitando a pessoa à **exercer cargo público**, por 5 a 8 anos

Declarando à Justiça Eleitoral a **inelegibilidade** para cargos eletivos

Instaurando ações civis e penais, nos casos de dano ao erário e

Como o mau gestor é punido?

Declarando **inidoneidade**,
suspensão temporária de

Impedindo a pessoa de **ter**
contrato com a Administração

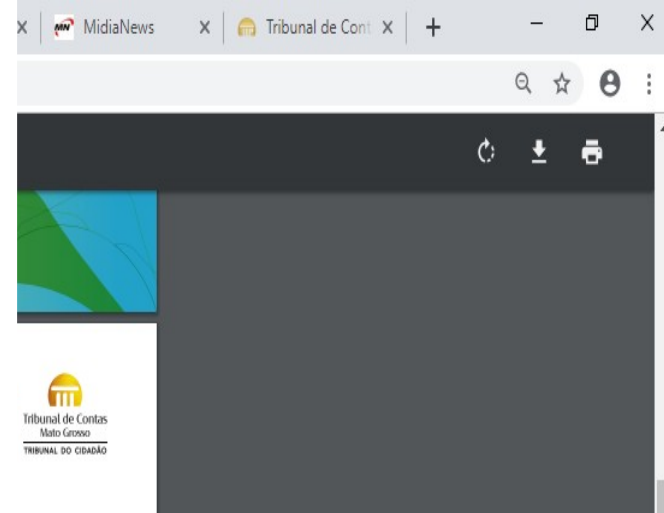
Decreutando a **indisponibilidade**
de bens da pessoa condenada

Suspendendo o recebimento de
transferências voluntárias

Indicando ao governador que
decrete a **intervenção no**

NÃO

O TCE **não** pode **prender** nenhum gestor por contas reprovadas, mas pode encaminhar o processo para o MPE para abertura de ações penais e civis





Composição do TCE-MT

Composição do TCE

CONSELHEIROS

- São indicados pelo Governador e Assembleia Legislativa
- Relatam, decidem e julgam as contas públicas

CONSELHEIROS SUBSTITUTOS

- Prestam concurso público
- Relatam, decidem e julgam as contas públicas

PROCURADORES DO MPC

- Prestam concurso público
- Manifestam-se por meio de parecer

CORPO TÉCNICO

- Presta concurso público
- Produz relatórios de fiscalização, auditoria

O TCE é formado:

TRIBUNAL PLENO

Plenário de Deliberações onde são julgadas as contas anuais dos Chefes dos Poderes Executivo, Judiciário e Legislativos dos municípios polos.

Julgam também, entre outras coisas, todos os recursos interpostos contra julgamentos singulares e deliberações colegiadas do TCE.

PLENÁRIO VIRTUAL

Julgamento, por meio eletrônico, de alguns atos da gestão pública como aposentadorias, pensões, reformas, reservas remuneradas e homologações de julgamentos singulares para constituição de títulos executivos.

Para acompanhar, deve-se acessar o Portal do TCE-MT, no link Sistemas e Serviços.

CÂMARA DE JULGAMENTO

As Câmaras analisam as contas anuais das câmaras, secretarias municipais, fundos de previdência social, serviços de saneamento, fundo de educação, consórcios intermunicipais, Indea, Detran, agências de desenvolvimento e outros.

As sessões também são acompanhadas pelo Ministério Público de Contas.



Você
sabe o
que é
Plenário
Virtual?



Tribunal de Contas
Mato Grosso
TRIBUNAL DO CIDADÃO

Plenário Virtual

Processos da Pauta



Abertura:
06/05/2019 08:30

Fechamento:
10/05/2019 17:00

0
Horas

0
Min



Colegiado:
TP - TRIBUNAL PLENO

TCE > Sessão Plenária > Processos da Pauta > Votação do Processo nº 369322/2017 >

2 - PROCESSO Nº 369322 / 2017 - RELATOR: CONSELHEIRO LUIZ HENRIQUE LIMA

Assunto: APOSENTADORIA/REFORMA/RESERVAS

Partes: FUNDO MUNICIPAL DE PREVIDENCIA SOCIAL DOS SERVIDORES PUBLICOS DE AGUA BOA (PRINCIPAL)
GELSI MARIA PETERS (SECUNDÁRIO)

Status: JULGADO

RELATOR (A)

PRESIDENTE



CONSELHEIRO
LUIZ HENRIQUE LIMA



CONSELHEIRO
ISAIAS LOPES DA CUNHA



CONSELHEIRO
GUILHERME ANTONIO MALLUF



CONSELHEIRA
JAQUELINE JACOBSEN MARQUES



CONSELHEIRO
MOISES MACIEL



CONSELHEIRO
JOÃO BATISTA CAMARGO



CONSELHEIRO
DOMINGOS NETO

Acompanha
o Relator



Contrário
ao Relator





**Existem outros
tipos de
controles do
dinheiro público**

Tipos de Controles



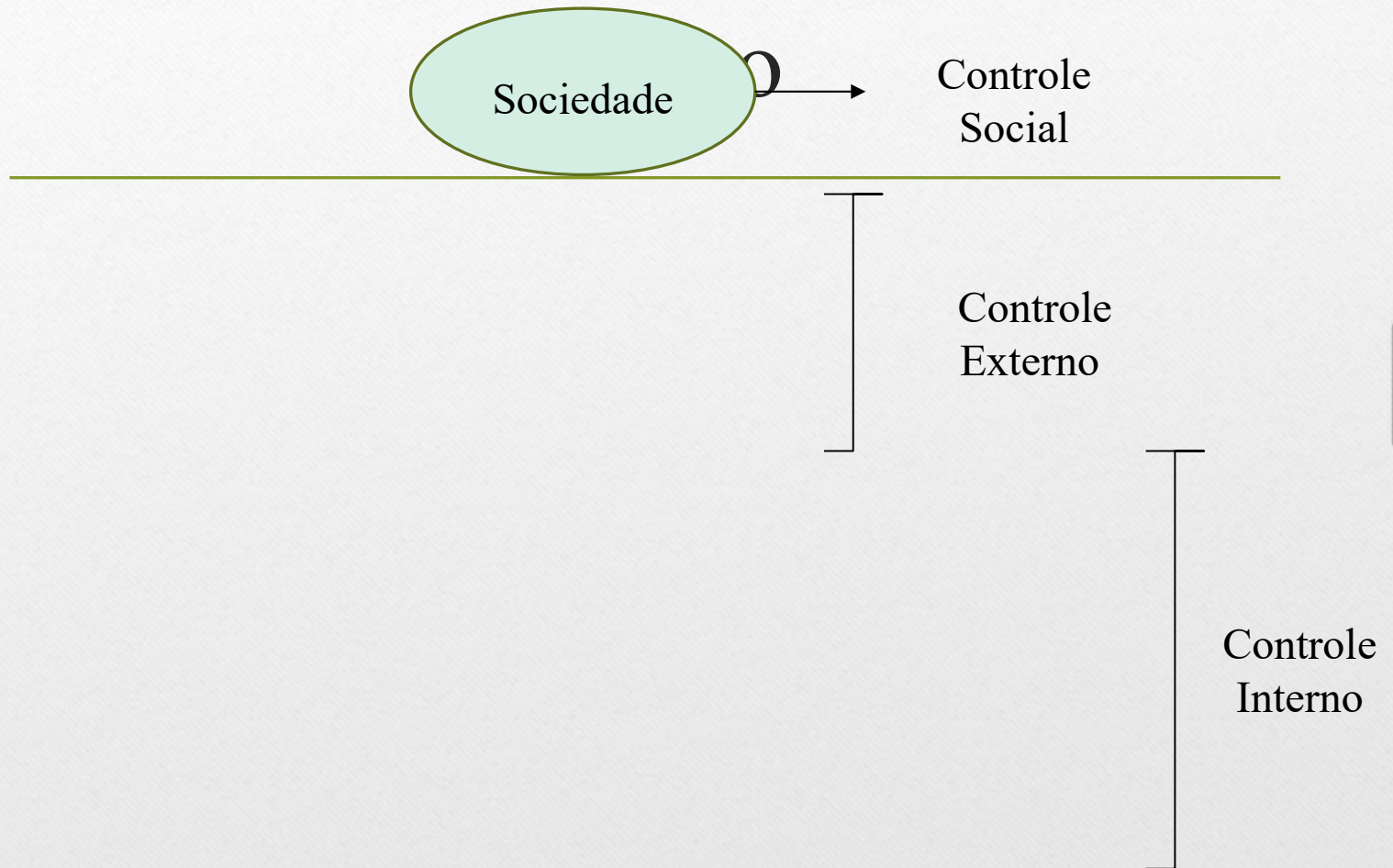
O que é Controle Social?

É realizado pelo cidadão como
exercício de uma garantia
constituída para fiscalizar
e controlar a aplicação dos
recursos

públicos e das
ações dos governantes



Controle Externo no Mato



Controle Social da Gestão Pública

(Lei de Responsabilidade

A transparência e publicização das contas públicas

O acompanhamento e a fiscalização das ações dos gestores públicos

A discussão e a deliberação pública sobre a alocação dos recursos

O poder da sociedade civil de participar da elaboração da agenda pública através de

Evidências da Transparência Fiscal e do Controle Social da Gestão Pública



- **Discussão com a sociedade** sobre os Planos Orçamentários (LRF, Art. 48)
- **Disponibilizados em linguagem acessível** ao cidadão as informações do Portal Transparência (LAI – Lei 12.527)

**Você
-
onde
buscar
.....
ões
sobre
a gestã
da sua**



www.tce.mt.gov

No site do TCE-MT você encontra várias informações públicas e

Nossas Redes



Sociais
TCEMatogrosso



TCEmatogrosso



tcematogrosso

Nos sigam

O que o
TCE-MT
tem feito
para
combater
a



Aluna da Fasipe-

Algumas ações realizadas pelo TCE-MT

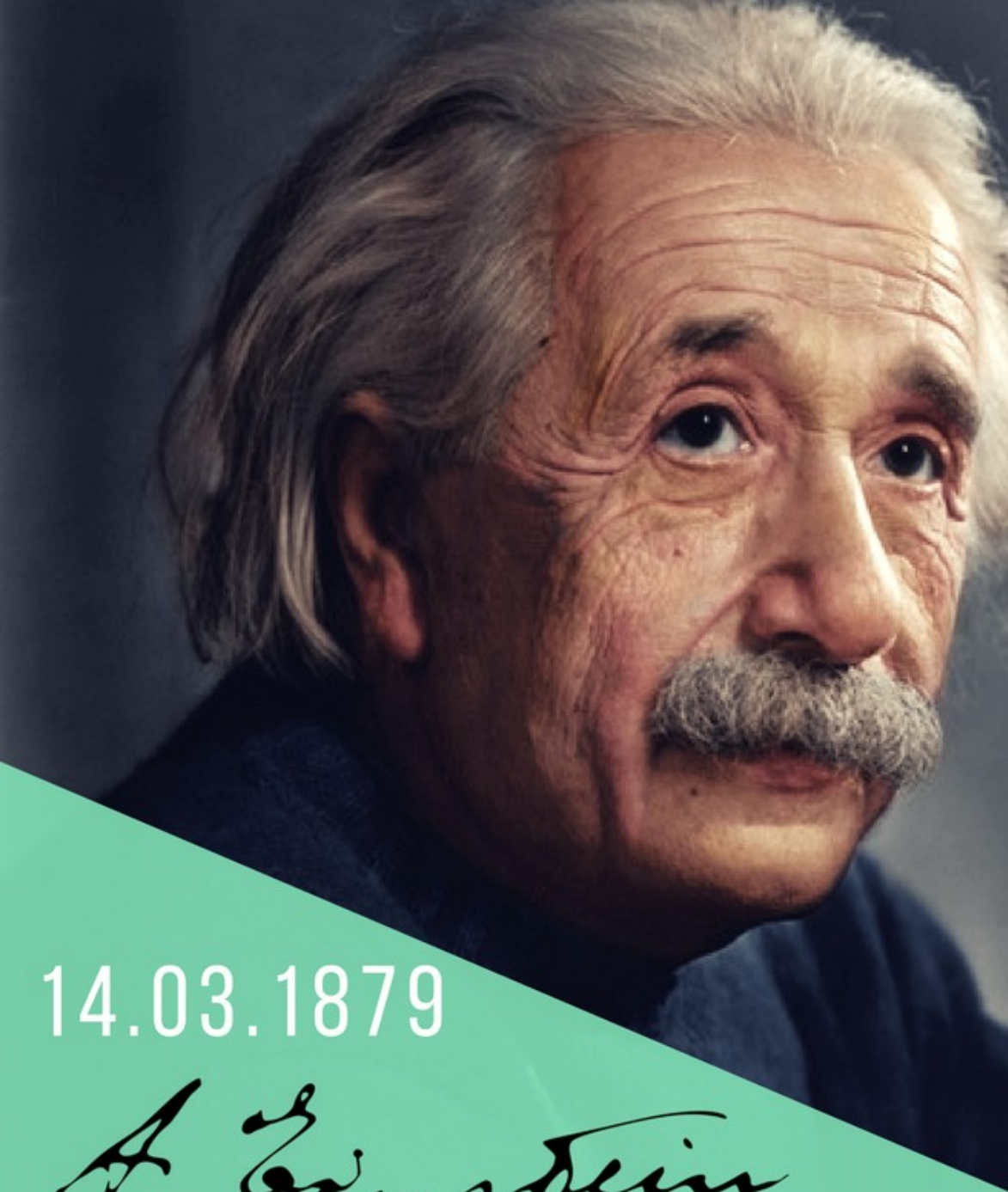
- ✓ Faz auditorias, por exemplo, na merenda escolar, nas compras de medicamentos e etc
- ✓ Suspende as licitações (as compras de produtos ou serviços) e verifica erros
- ✓ Desenvolve sistemas para evitar, identificar e combater fraudes e desvios



**Quando você NÃO
PARTICIPA e não faz a
sua parte...**



**Você
favorece CORRUPÇÃO**



14.03.1879

A. Einstein

**“Insanidade
e
é
continuar
fazendo
sempre a
mesma
coisa e
esperar**

Obrigado

MARCELO PEREIRA

Auditor Público Externo TCE-MT

Tel: (65) 3613- 7595

Email: marcelop@tce.mt.gov.br

MAIS
PERTO
DE VOCÊ

Tribunal de Contas
Mato Grosso

TRIBUNAL DO CIDADÃO

TCE.MT.GOV.BR

@tceमतogrosso

/TCEMatoGrosso

@TCEमतogrosso

/tceमतogrosso

