



PROGRAMA DE DESENVOLVIMENTO
INSTITUCIONAL INTEGRADO



Projeto de Apoio ao Planejamento Estratégico

Facilitadora:
SOLANGE
TCE-MT/Travessia

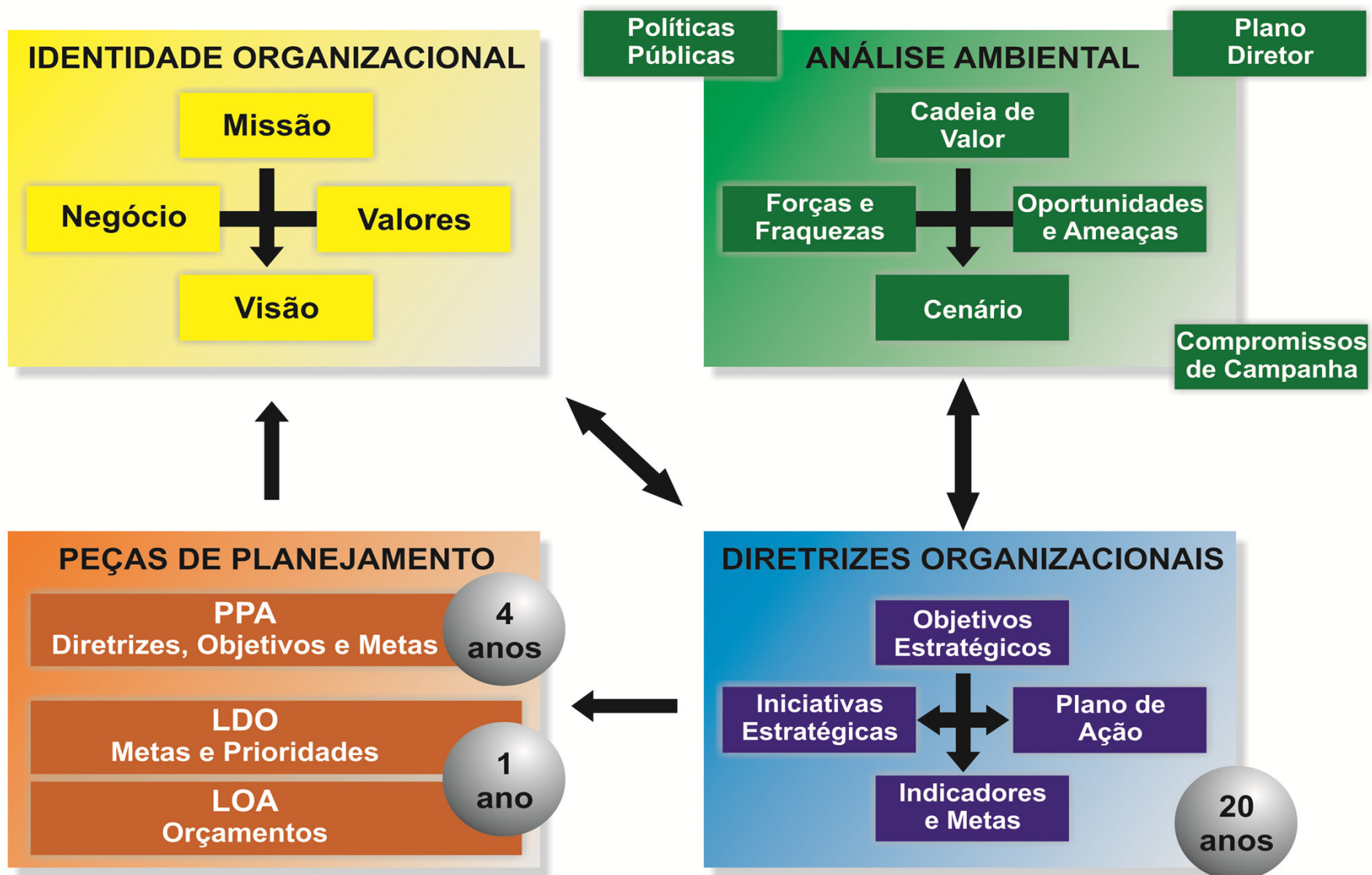
Modelos de Gestão

MODELO BUROCRÁTICO



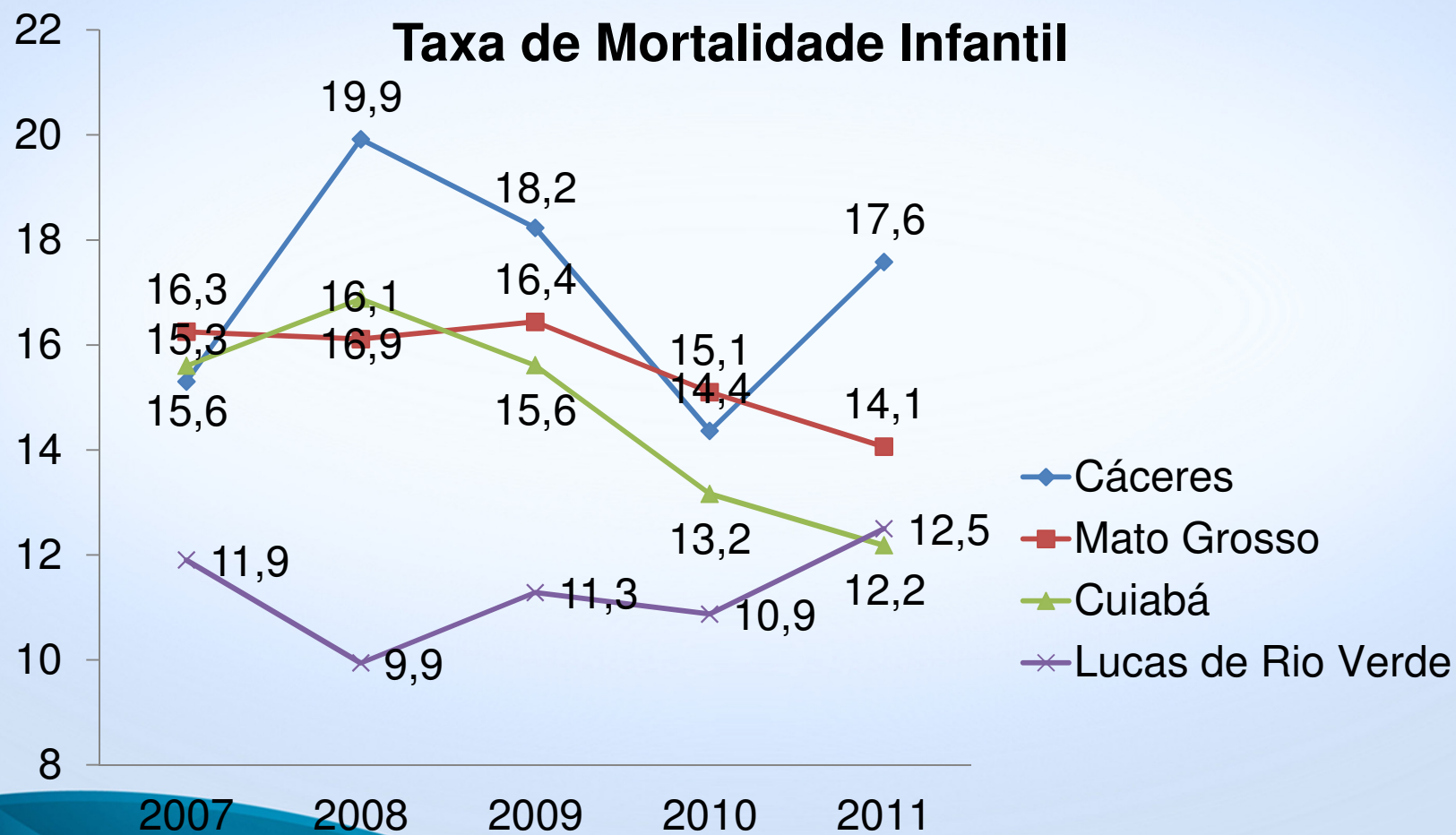
MODELO GERENCIAL

Administração Pública Gerencial



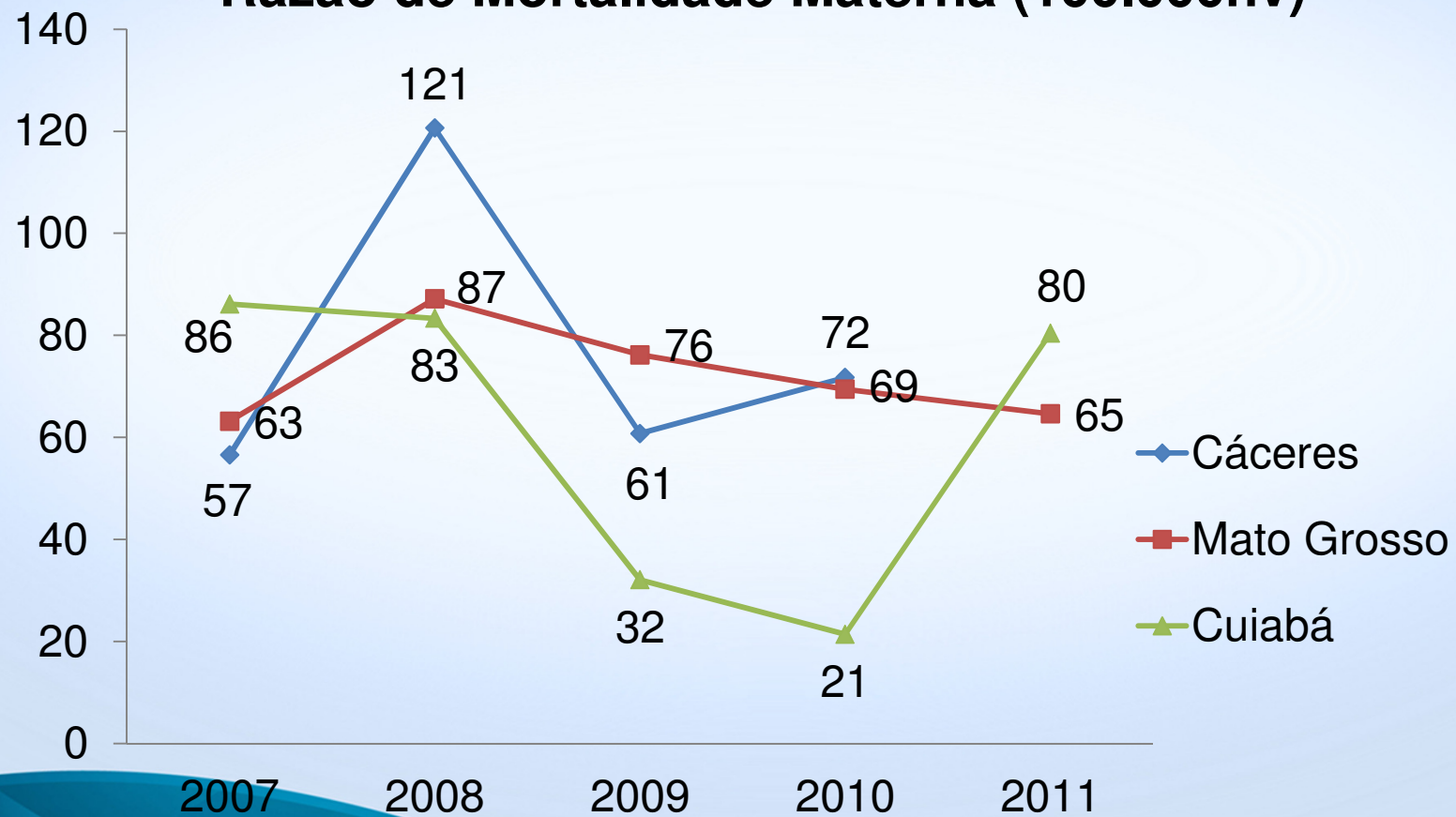
PLANO ESTRATÉGICO DE CÁCERES

PERSPECTIVA DA SOCIEDADE



Fonte: DataSUS Min. Saúde

Razão de Mortalidade Materna (100.000nv)



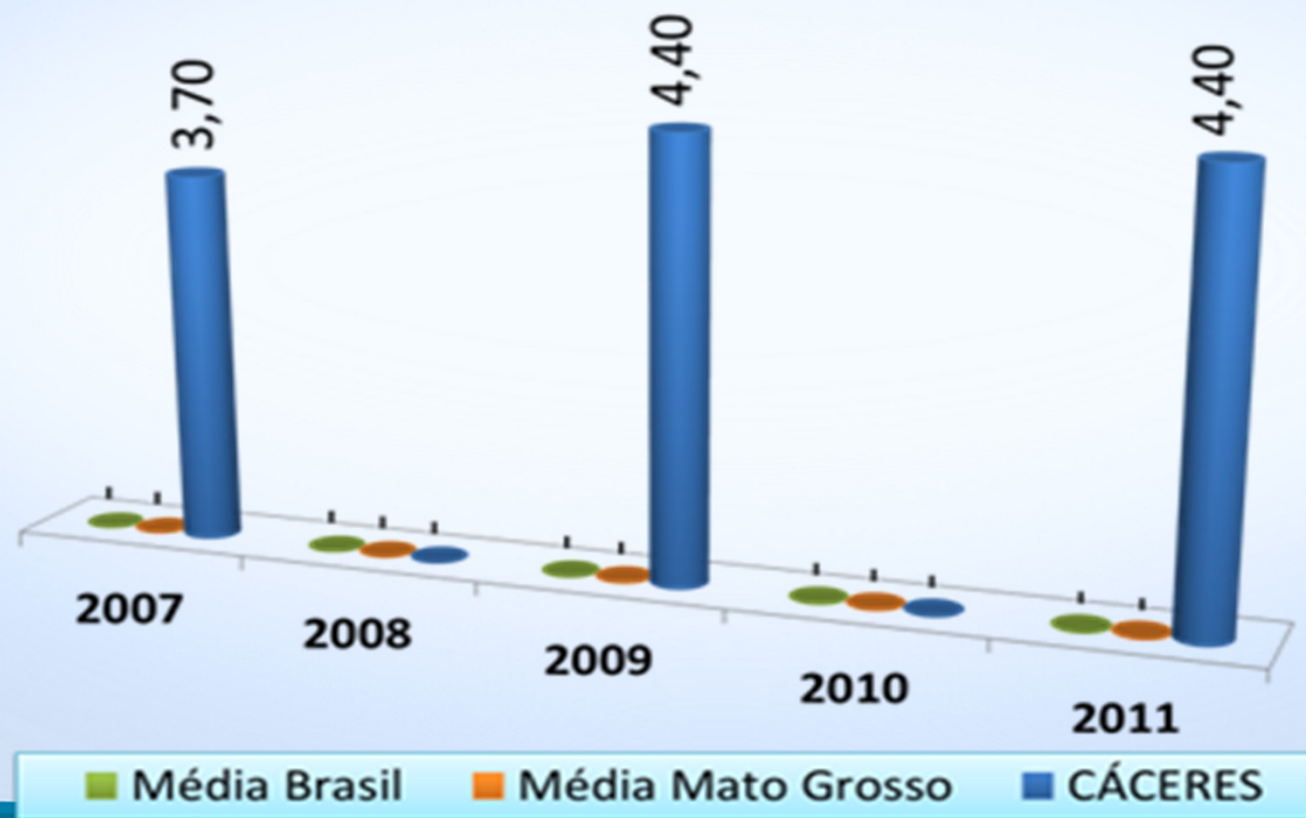
Fonte: SES MT (meta do milênio: 35 mortes)

Resultado das Políticas de Saúde

	Municípios	População	Gasto na Saúde 2010 (reais)	Gasto per capita ano	Resultado TCE-MT
1	Lucas do Rio Verde	45.545	19.375.076,31	425,41	6,98
2	Barra do Garças	56.423	26.550.776,92	470,57	6,68
3	Sinop	113.082	43.015.714,58	380,39	5,26
4	Rondonópolis	195.550	98.737.136,15	504,92	4,75
5	Primavera do Leste	52.114	18.842.667,59	361,57	4,55
6	Cuiabá	551.098	300.337.154,63	544,98	4,30
7	Sorriso	66.506	25.419.197,20	382,21	4,26
8	Tangará da Serra	84.076	33.099.590,95	393,69	4,24
9	Várzea Grande	252.709	72.126.541,85	285,41	3,88
10	Cáceres	87.912	16.202.074,18	184,30	3,34
11	Alta Floresta	49.233	20.004.731,30	406,33	3,20

Fonte: TCE-MT 2010

Nota do IDEB (anos finais e anos iniciais) - ensino fundamental



Rede Municipal - Anos Iniciais

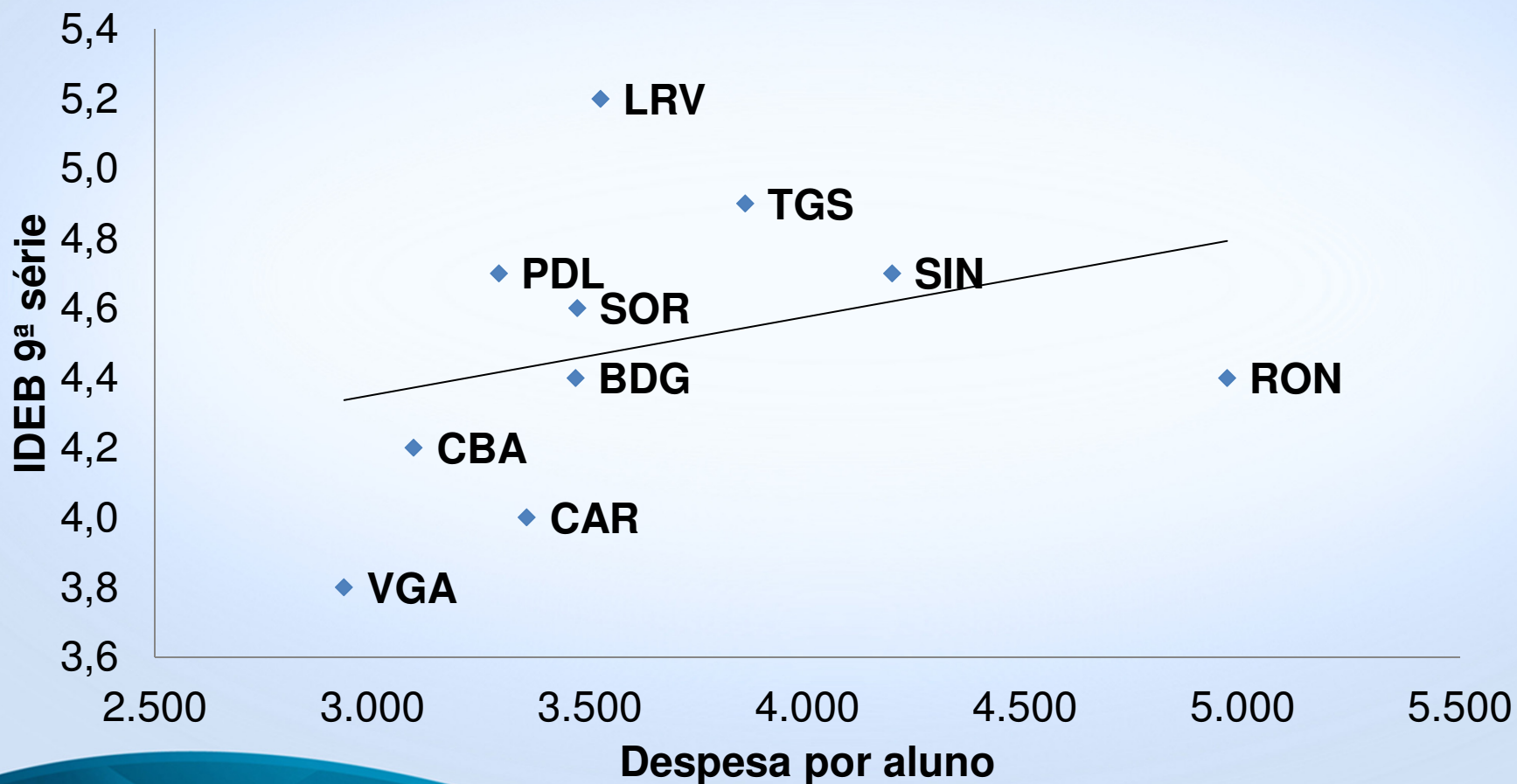
Rede Municipal - Anos Iniciais

	2007	2009	2011
Crescimento	6%	19%	0%
Ideb	3.7	4.4	4.4
Meta	3.6	3.9	4.3

Resultado da Qualidade do Ensino



Eficiência dos Gastos em Educação 2011

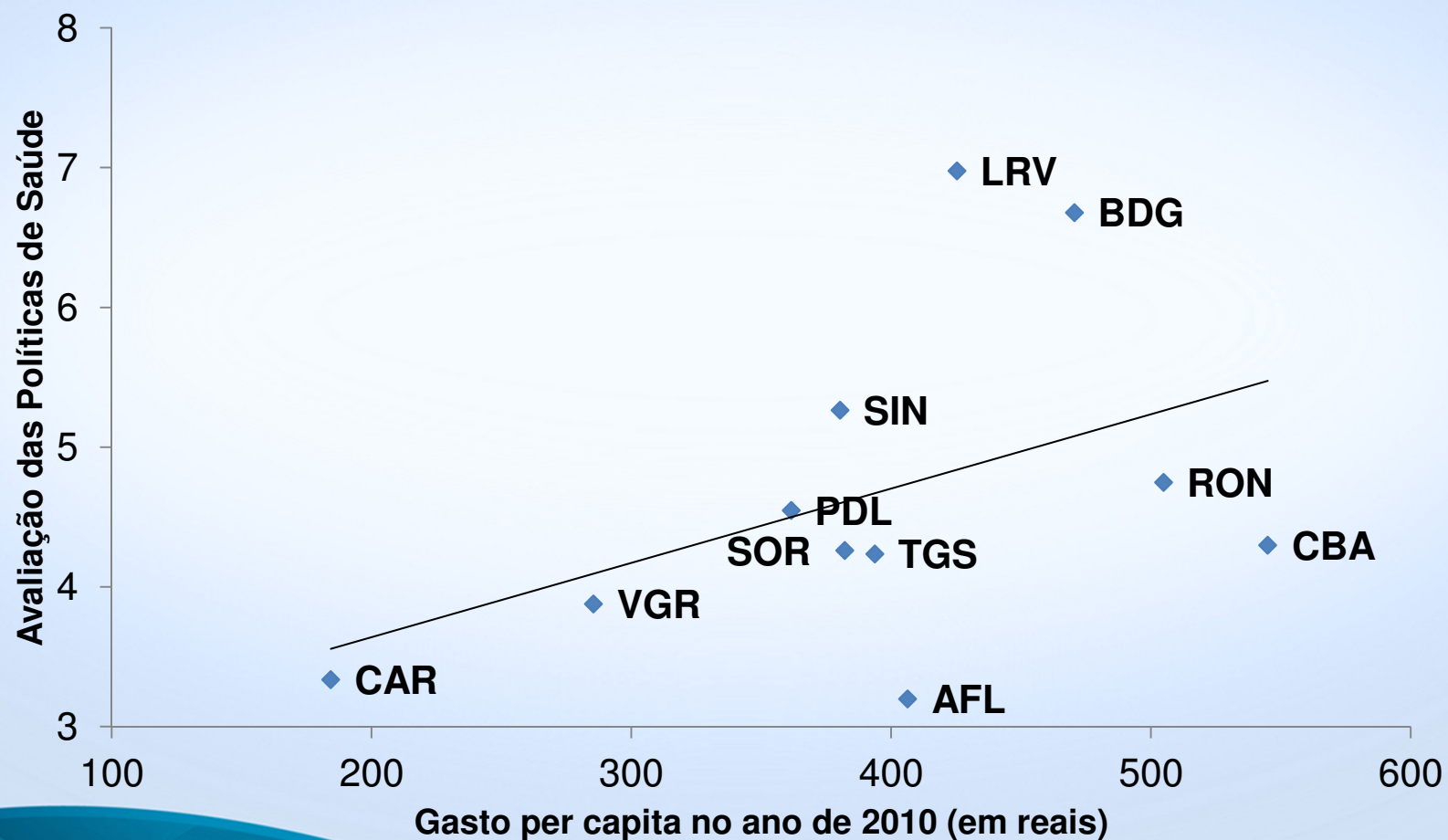


Fonte: TCE-MT e INEP/MEC

Acesso da Educação Infantil

Cáceres	2007	2008	2009	2010	2011
População	84.175	86.805	87.261	87.912	88.427
População de 0-3	6.008	5.887	5.766	5.645	5.524
Censo Escolar	700	919	888	738	708
Meta 50% em 2016 Plano Est. Educação	12%	16%	15%	13%	13%
População de 4-5	3.033	3.128	3.144	3.230	3.249
Censo Escolar	1.763	2.000	2.000	2.052	1.896
Meta 80% em 2016 Plano Est. Educação	58%	64%	64%	64%	58%

Eficiência dos Gastos em Saúde

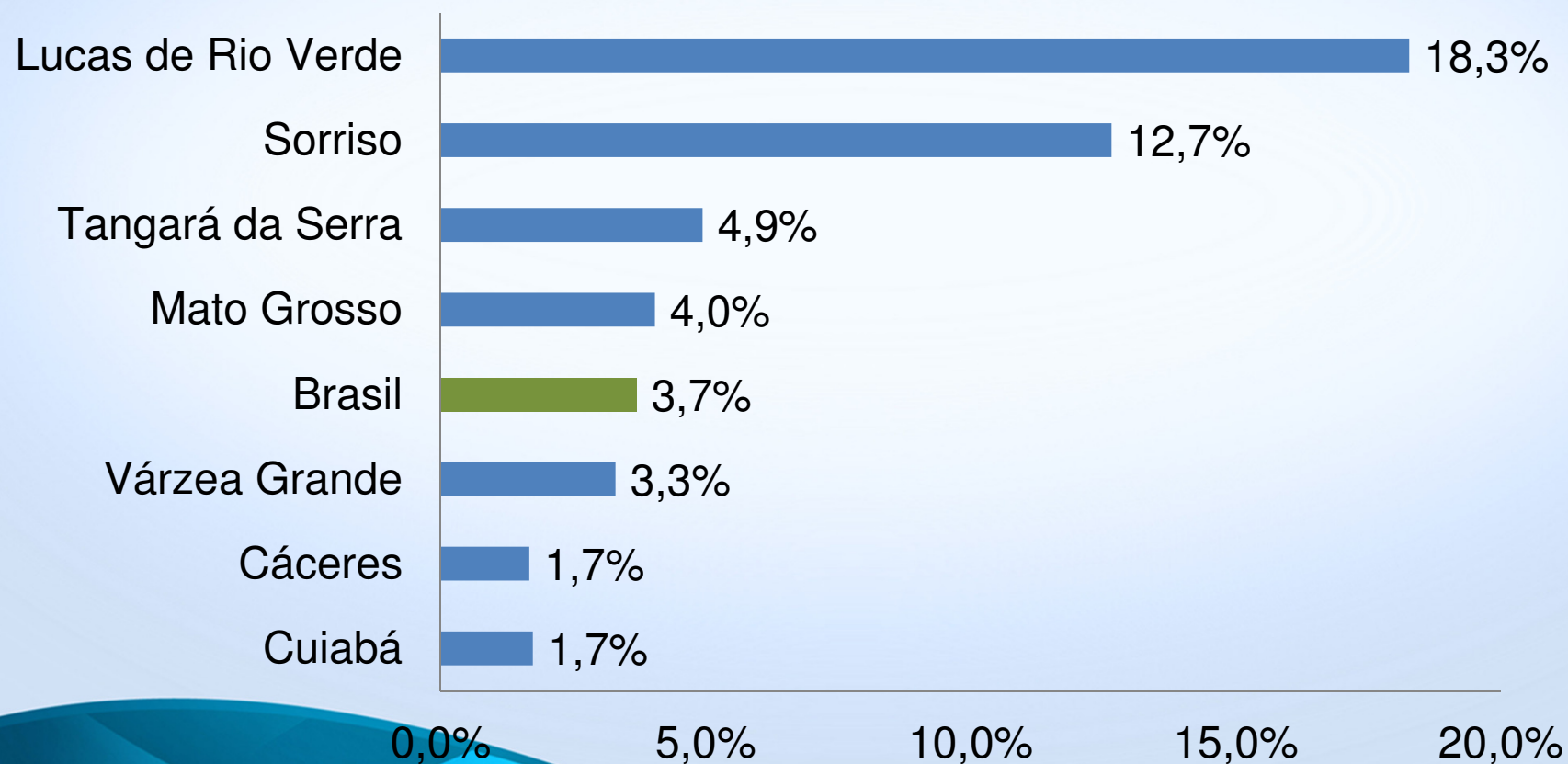


Fonte: TCE-MT 2010

PERSPECTIVA DO DESENVOLVIMENTO ECONÔMICO

Obj.9: Proporcionar ambiente favorável aos negócios

Crescimento médio anual do PIB 2005-2009



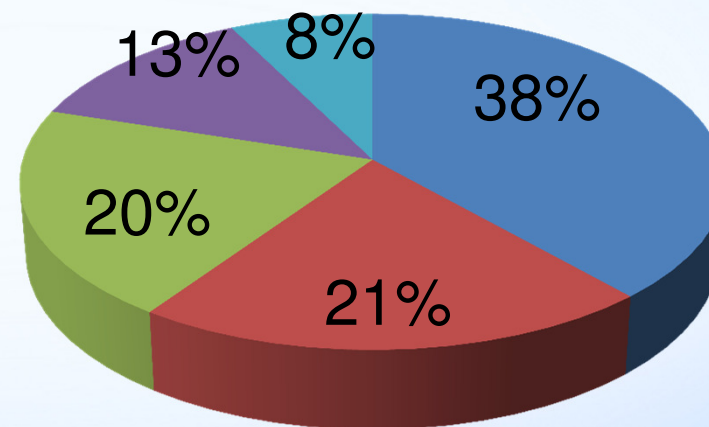
Fonte: IBGE PIB a preços de 2009

PIB Cáceres 2009

Atividade	PIB (mil reais)
Serviços	327.605
Adm. Pública	180.749
Agropecuária	173.004
Indústria	107.857
Impostos Líquidos	63.525
Total	852.739

Cidade	PIB per capita
Lucas de Rio Verde	53.933,37
Mato Grosso	19.087,30
Brasil	16 917,66
Tangará da Serra	9.772,28

PIB percentuais



- Serviços
- Adm. Pública
- Agropecuária
- Indústria
- Impostos Liq.

Crescimento do número de empresas



Receita Própria 2011

Municípios	Receita Própria	% total	Per capita
Cuiabá	278.078.102	26%	R\$ 499,87
Lucas de Rio Verde	23.138.660	20%	R\$ 486,41
Sinop	48.661.736	28%	R\$ 419,45
Sorriso	23.864.616	18%	R\$ 346,40
Rondonópolis	63.533.908	19%	R\$ 319,35
Tangará da Serra	25.142.673	20%	R\$ 294,69
Cáceres	12.524.017	14%	R\$ 141,63

Fonte:



INSTRUMENTO DE CIDADANIA

Relatório da Frente Nacional dos Prefeitos inclui municípios com mais de 80 mil habitantes

As cidades de **Cáceres** e Várzea Grande - dois dos principais pólos de desenvolvimento de Mato Grosso - **estão entre os 100 municípios brasileiros com baixo dinamismo econômico** e, por consequência, **baixo nível de receita pública per capita**.

As duas cidades fazem parte do chamado “**G 100**”, **grupo que engloba locais com mais de 80 mil habitantes e que também apresentam alta vulnerabilidade social**.

Os dados foram divulgados nesta semana pela Frente Nacional dos Prefeitos (FNP), a partir de índices e taxas do Instituto Brasileiro de Geografia e Estatística (**IBGE**). A inclusão de **Cáceres** e Várzea Grande foi feita neste ano e divulgada em **janeiro, durante reunião da FNP**.



Tribunal de Contas Mato Grosso

INSTRUMENTO DE CIDADANIA

De acordo com o levantamento, a **falta de uma economia dinâmica nos municípios ocasiona fraca capacidade de geração de empregos, menor nível de renda das famílias em relação às demais cidades e a existência de uma proporção maior de pessoas em situação de pobreza.**

Conforme o relatório, Cáceres (225 km a Oeste de Cuiabá), possui 87.942 habitantes, com uma taxa de crescimento populacional de 0,2%. A **população urbana em extrema pobreza é de 5%.**

Segundo o estudo, “mesmo com sua pujante agropecuária, Cáceres está entre as 100 menores receitas per capita do país”.

Reportagem MÍDIA NEWS

09.02.2013 | 10h00 - Atualizado em 09.02.2013 | 10h07



Tribunal de Contas
Mato Grosso

INSTRUMENTO DE CIDADANIA

OFICINA

COMPOSIÇÃO DOS GRUPOS POR ÁREA TEMÁTICA:

Proteção do Gênero Humano: Assistência Social, Criança e Adolescente, Idoso, Mulher, Tutelar, Pessoa com Deficiência;

Educação: Educação, Alimentação Escolar, FUNDEB, Cultura;

Saúde: Saúde, Segurança Alimentar e Nutricional, Antidroga;

Econômico: Economia Solidária, Trabalho, Emprego, Indústria, Comércio, Habitação e Transporte;

Patrimônio da Humanidade (solo): Meio Ambiente, Desenvolvimento Rural Sustentável



Tribunal de Contas
Mato Grosso

INSTRUMENTO DE CIDADANIA

OFICINA

COMPOSIÇÃO DOS GRUPOS POR ÁREA TEMÁTICA:

Proteção do Gênero Humano: Assistência Social, Criança e Adolescente, Idoso, Mulher, Tutelar, Pessoa com Deficiência;

Educação: Educação, Alimentação Escolar, FUNDEB, Cultura;

Saúde: Saúde, Segurança Alimentar e Nutricional, Antidroga;

Econômico: Economia Solidária, Trabalho, Emprego, Indústria, Comércio, Habitação e Transporte;

Patrimônio da Humanidade (solo): Meio Ambiente, Desenvolvimento Rural Sustentável

OFICINA

ORIENTAÇÃO:

Os grupos: coordenador, orador e pessoa que registra
Trabalho nos grupos (50 min):

- Levantar as necessidades/demandas da sociedade nas suas respectivas áreas (20 min); **Com foco em resultado ex: Estimular e orientar o exercício do controle social, em parceria com o controle externo**
- Documentar as 10 necessidades/demandas com maior número de pontuação (15 min);
- Formalizar o documento final do grupo e entregar para digitação (15 min).



Tribunal de Contas
Mato Grosso

INSTRUMENTO DE CIDADANIA

OFICINA

COMPOSIÇÃO DOS GRUPOS POR ÁREA TEMÁTICA:

Proteção do Gênero Humano: Assistência Social, Criança e Adolescente, Idoso, Mulher, Tutelar, Pessoa com Deficiência;

Educação: Educação, Alimentação Escolar, FUNDEB, Cultura;

Saúde: Saúde, Segurança Alimentar e Nutricional, Antidroga;

Econômico: Economia Solidária, Trabalho, Emprego, Indústria, Comércio, Habitação e Transporte;

Patrimônio da Humanidade (solo): Meio Ambiente, Desenvolvimento Rural Sustentável



Tribunal de Contas
Mato Grosso

INSTRUMENTO DE CIDADANIA

OFICINA

Sistematizar as proposições (15 min): Digitação dos resultados dos grupos

Aplicação da avaliação reativa (15 min): Enquanto são digitados os resultados dos grupos será aplicada a avaliação.

Trabalho em plenária (25 min/5 min para cada):
Apresentação por representante de grupo dos conselhos.



Tribunal de Contas
Mato Grosso

INSTRUMENTO DE CIDADANIA

OFICINA

Documentação do resultado das decisões (15 min):

Leitura do documento final produzido para que todos os presentes possam assinar este documento e o resultado das decisões da sociedade que será encaminhada pelo facilitador ao Poder Executivo para ser considerado no realinhamento do Plano Estratégico e no PPA (enquanto se apresentam os resultados, o documento será impresso para o coleta das assinaturas).



Tribunal de Contas
Mato Grosso

INSTRUMENTO DE CIDADANIA

Muito obrigada!

SOLANGE

TCE-MT

**CONTRIBUINDO PARA A
EFETIVIDADE DAS POLÍTICAS
PÚBLICAS.**

***Travessia** Desenvolvimento Organizacional*

www.travessiamt.com.br

elisabetequeiroz23@hotmail.com