



TCEstudantil

Uma lição de Cidadania

O TCE-MT



Quem Somos?

Instituição Pública de **controle externo** que **cuida** para que o **dinheiro público** seja **bem aplicado** pelos gestores.





**Você sabe
quais são os
serviços
públicos
prestados no
seu bairro?**

Pense...

ESCOLA

Educação
pública

**POSTO
POLICIAL**

Segurança
pública

CRECHES

Assistência
Social

**CASAS
POPULARES**

Habitação

ASFALTO

Obras
públicas

ESGOTO

Saneamento
Básico

**COLETA
DE LIXO**

Meio
Ambiente

**PRAÇAS,
QUADRAS**

Esporte
e Lazer





Tribunal de Contas
Mato Grosso
TRIBUNAL DO CIDADÃO

Na **prestação**
destes serviços,
o gestor utiliza
dinheiro público, que
é fiscalizado
pelo Tribunal de
Contas e deve ser
acompanhado por você.



TCE existe para...

Fiscalizar

as contas públicas.

Verificar

e assegurar se as leis são cumpridas.

Zelar

para que o dinheiro público seja bem aplicado.

Garantir

bons resultados dos serviços públicos.

Fiscalizando o Dinheiro Público



Quem o TCE fiscaliza?

**Governador, prefeitos,
presidentes de câmaras,
secretários e representantes
de órgãos públicos,** que tenham
administrado ou utilizado bens, valores e
dinheiro público do Estado ou dos municípios.

O TCE é fiscalizado por quem?



Assembleia Legislativa

é o órgão responsável

por **fiscalizar as**

nossas contas, mas

você **pode acompanhar**

a prestação de contas no

site do TCE-MT, pelo

Portal Transparência.

Composição do TCE

CONSELHEIROS

- São indicados pelo Governador e Assembleia Legislativa
- Relatam, decidem e julgam as contas públicas

CONSELHEIROS SUBSTITUTOS

- Prestam concurso público
- Relatam, decidem e julgam as contas públicas

MINISTÉRIO PÚBLICO DE CONTAS

- Prestam concurso público
- Manifestam-se por meio de parecer

CORPO TÉCNICO

- Prestam concurso público
- Fiscalizam as contas e emitem relatórios de auditoria

O MPC

O **Ministério Público de Contas** é previsto na CF/88, para **fiscalizar a aplicação da lei e da justiça** no que se refere à aplicação do dinheiro público e no trato do patrimônio público, com atividade perante o Tribunal de Contas.

Ao contrário do Ministério Público Estadual, que atua perante o judiciário, o **MPC** oficia no âmbito do TCE-MT e **é especializado na gestão pública e no trato do dinheiro e patrimônio público.**





O MPC-MT **emite pareceres em todos os processos** que tramitam no Tribunal de Contas do Estado, **atuando como fiscal da lei.**

A partir das ações do MPC-MT, **o Tribunal de Contas pode recuperar o dinheiro desviado, aplicar multa, determinar, recomendar, fazer com que as empresas não possam mais contratar** com o poder público, fazer com que os **políticos não possam mais ser eleitos.**

As sessões acontecem sempre
às terças-feiras, às 8h30


Tribunal de Contas
Mato Grosso
INSTRUMENTO DE CIDADANIA

Assessor do
Ministério Público
de Contas

Assessor da
Presidência

Procurador do Ministério
Público de Contas

Conselheiro
há mais tempo
em exercício

Conselheiros
Substitutos

Assessores de
Conselheiros

Presidente
da Sessão

Assessores do
Tribunal Pleno

Secretário do
Tribunal Pleno

Conselheiros
Substitutos

Assessores de
Conselheiros

Conselheiro

Conselheiro

Conselheiro há
menos tempo
em exercício

Assistente do
Tribunal Pleno

Sustentação Oral
da defesa

PLENÁRIO

A sessão é
aberta ao público,
transmitida ao vivo pela
TV Assembleia e pelo
Portal do TCE-MT,
através do
TCE Notícias.

O que é verificado nas contas dos gestores?

LEGALIDADE

Atuar conforme a lei

EFICIÊNCIA

Usar com competência o dinheiro público

EFICÁCIA

Realizar adequadamente as ações previstas nos planos, visando a melhoria dos serviços públicos prestados à sociedade

**O TCE
atua de
forma:**

```
graph LR; A((O TCE atua de forma:)) --- B(ORIENTATIVA); A --- C(PREVENTIVA); A --- D(PUNITIVA);
```

ORIENTATIVA

Realiza capacitações e palestras presencial e à distância

PREVENTIVA

Fiscaliza diariamente a gestão, emitindo alerta e fazendo representação

PUNITIVA

Aplica multas aos gestores públicos

Por que fiscalizar as contas públicas?

Para que os gestores cumpram as leis, aplicando o dinheiro público em obras e serviços que atendam às necessidades do cidadão.



Os gastos realizados pelos gestores em sua Escola, devem resultar em melhoria da infraestrutura local, do transporte escolar, da merenda e, principalmente, na qualidade do ensino.

Como o mau gestor é punido?



Sendo multado

Devolvendo, com dinheiro próprio, os valores mal utilizados

Impedindo de assumir cargo público

Proibindo de ter contrato com o Poder Público

Indicando ao governador que decrete a intervenção no Município



O TCE **não pode prender** nenhum gestor por contas reprovadas, mas pode encaminhar o processo para o MPE para abertura de ações penais e civis.

**Você sabia que
existem outros
tipos de
controles do
dinheiro
público que
devem ser
realizados em
conjunto?**



Tipos de Controles



FISCALIZAR O dinheiro público é uma ação de cidadania

**Você
ACOMPANHA
as ações do
gestor de
sua escola?**



Você sabe o que é Cidadania?



[illegible]

- ✓ A consciência de direitos e deveres no **Exercício da Democracia**
- ✓ **Poder e saber** escolher
- ✓ **Usufruir** plenamente **seus direitos**
- ✓ **Cumprir** devidamente **seus deveres**

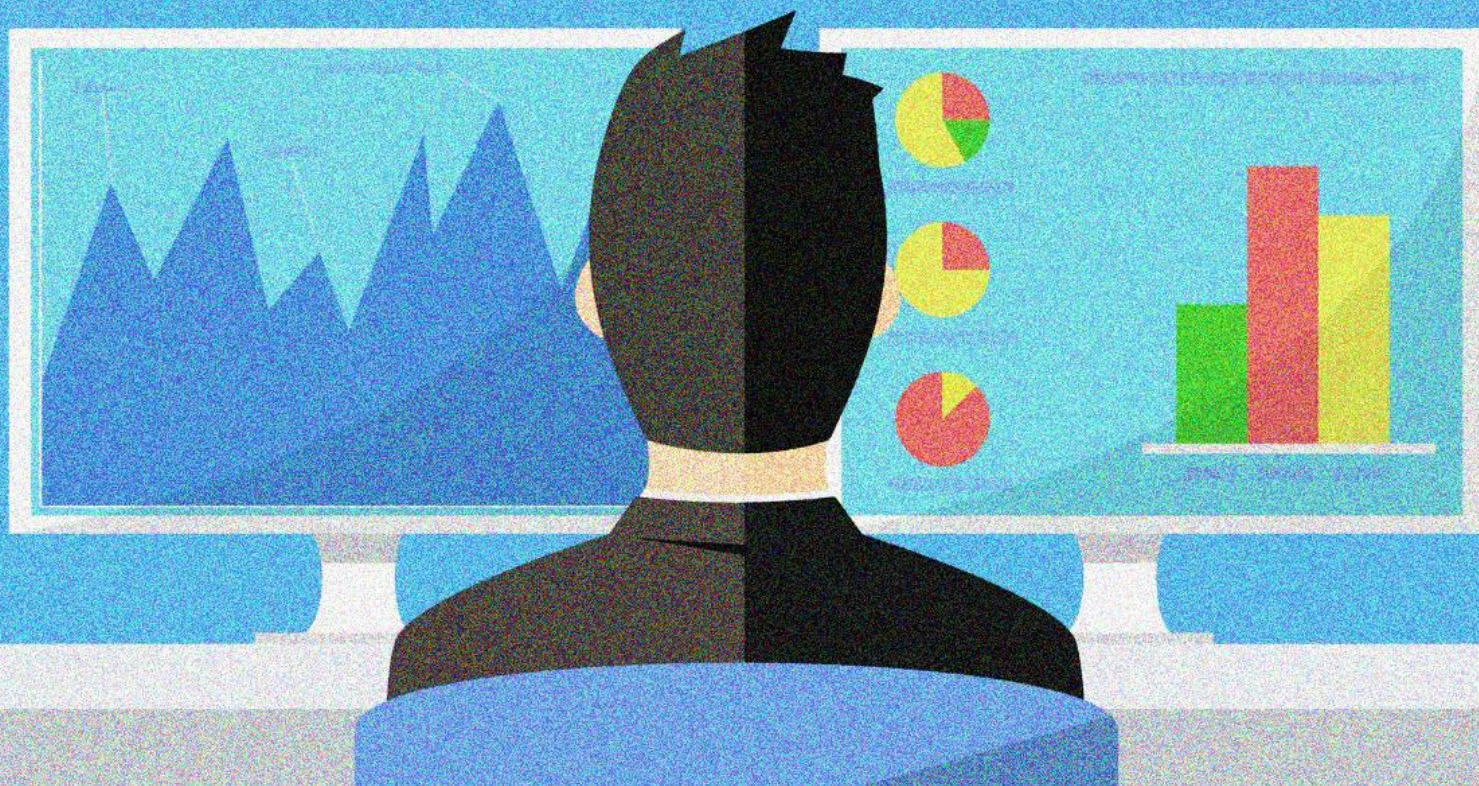
Você enquanto cidadão...

Tem o **DIREITO** de ser informado sobre como está sendo gasto o dinheiro público e o **DEVER** de acompanhar e avaliar o resultado dessa aplicação. Isto está escrito na Constituição Brasileira.

ISTO É
CONTROLE
SOCIAL



Controlando o Dinheiro Público



Na sua ESCOLA

Conhecendo

nota do IDEB da sua escola e comparando-a com a média do Estado

Participando

do CDCE – Conselho Deliberativo da Comunidade Escolar

Integrando

o Grêmio Estudantil e propondo melhorias

Tornando

líder de sala e acompanhando o resultado do aprendizado

No seu BAIRRO

Conhecendo e participando da Associação de Bairro

Verificando a qualidade dos serviços públicos prestados na sua comunidade

Sugerindo melhorias nos serviços públicos aos vereadores municipais

Denunciando irregularidades nas Ouvidorias das Instituições

Na sua **CIDADE**

Participando

das Audiências Públicas para avaliar e propor melhorias nos serviços públicos

Buscando

e acompanhando as informações sobre a gestão do dinheiro público junto aos sites

Participando

de Conselhos de Políticas Públicas e Associações de Bairro

No TCE-MT

Acompanhando

o julgamento das contas anuais de sua cidade

Buscando

informações das obras públicas realizadas no seu município via Sistema Geo-Obras

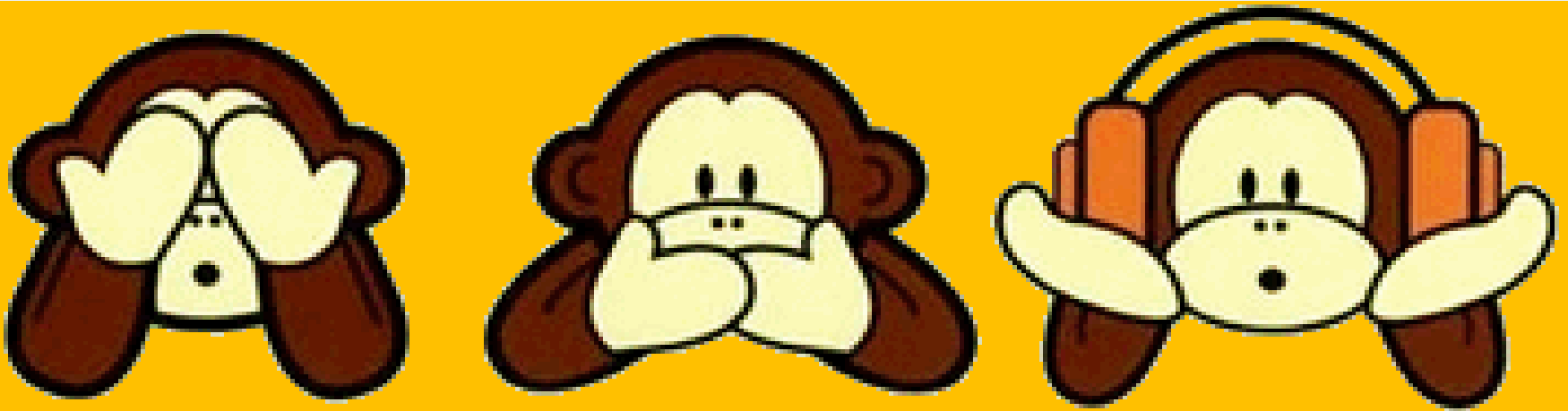
Acompanhando

a gestão municipal acessando o Espaço Cidadão

Denunciando

irregularidades sobre o mau uso do dinheiro público na Ouvidoria do TCE-MT

Quando você **não**
participa...



Você favorece a
CORRUPÇÃO

O COMBATE À CORRUPÇÃO


passa pela sua
ação como

CIDADÃO





**ENTÃO
VAMOS....**



NÃO
parar em
vagas de
PNE e de
IDOSOS

NÃO usar
carteira de
estudante
de colega

NÃO
furar
fila



**Pedir
nota
fiscal**

**NÃO
Colar
em
prova**

**NÃO dar
jeitinho
para
conseguir
benefícios**

O que o TCE-MT tem
feito para combater
à corrupção?

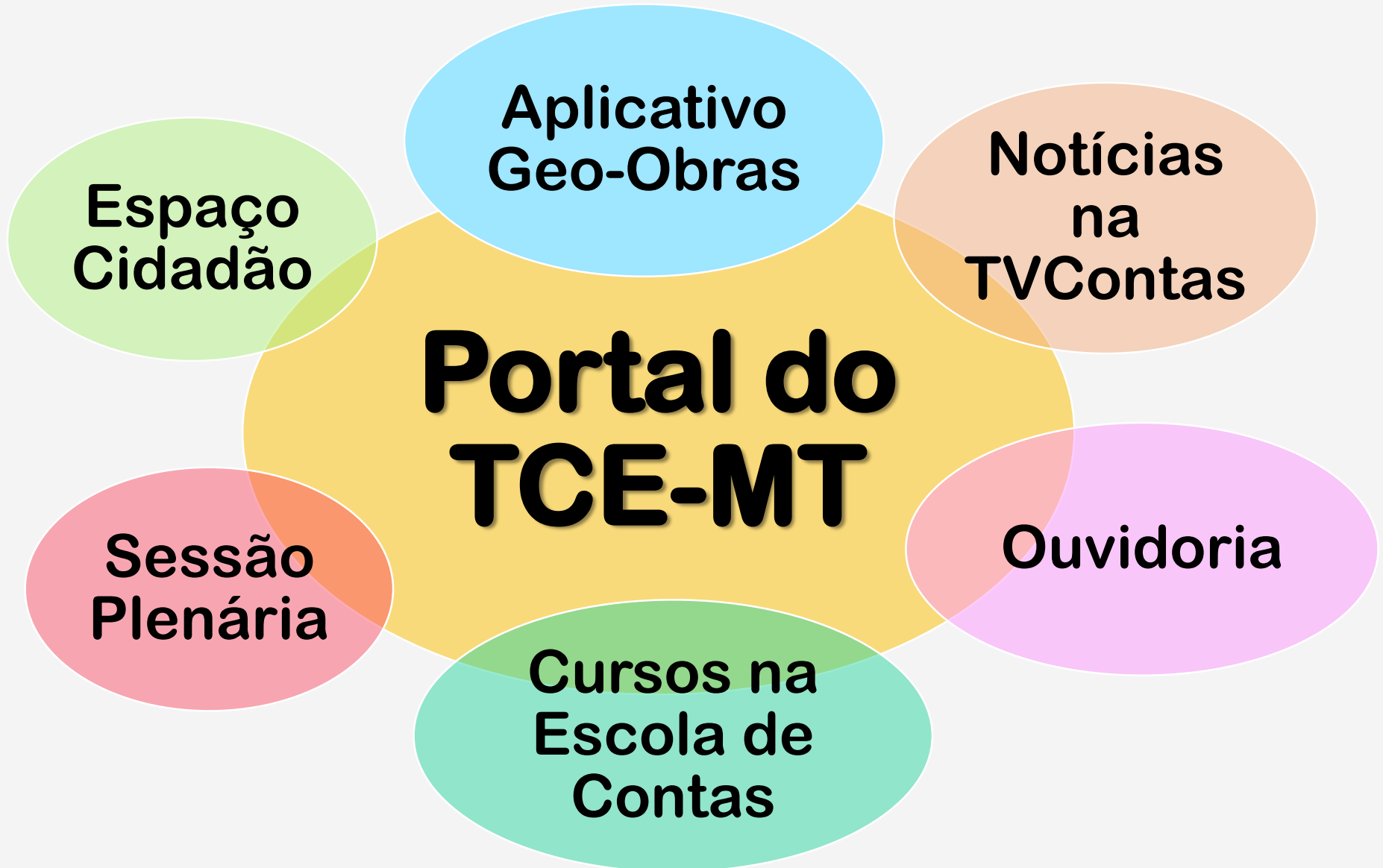
Algumas ações realizadas

- ✓ Faz auditorias
- ✓ Acompanha diariamente as contas públicas
- ✓ Suspende licitações quando verifica erros
- ✓ Faz auditorias especiais para combater fraude



**Você pode ajudar o
TCE-MT a combater
à corrupção...**

www.tce.mt.gov.br



Nos sigam ...



TCEMatoGrosso



TCEmatogrosso



tcematogrosso



Tribunal de Contas
Mato Grosso

TRIBUNAL DO CIDADÃO