

**PROGRAMA**  
*Consciência*  
**TCE-MT** *Cidadã*



Tribunal de Contas  
Mato Grosso

# Quem Somos?

Instituição Pública de **controle externo** que **cuida** para que o **dinheiro público** seja **bem aplicado** pelos gestores.





**Você sabe  
quais são os  
serviços  
públicos  
prestados no  
seu bairro?**

# Pense...

**ESCOLA**

Educação  
pública

**POSTO  
POLICIAL**

Segurança  
pública

**CRECHES**

Assistência  
Social

**CASAS  
POPULARES**

Habitação

**ASFALTO**

Obras  
públicas

**ESGOTO**

Saneamento  
Básico

**COLETA  
DE LIXO**

Meio  
Ambiente

**PRAÇAS,  
QUADRAS**

Esporte  
e Lazer



# TCE existe para...



**Fiscalizar**

as contas públicas.

**Verificar**

e assegurar se as leis são cumpridas.

**Zelar**

para que o dinheiro público seja bem aplicado.

**Garantir**

bons resultados dos serviços públicos.

# **Quem o TCE fiscaliza?**

**Governador, prefeitos,  
presidentes de câmaras,  
secretários e representantes  
de órgãos públicos,** que tenham  
administrado ou utilizado bens, valores e  
dinheiro público do Estado ou dos municípios.



# O TCE é fiscalizado por quem?



**Assembleia Legislativa**

é o órgão responsável

por **fiscalizar as**

**nossas contas**, mas

você **pode acompanhar**

a prestação de contas no

site do TCE-MT, pelo

Portal Transparência.

# Composição do TCE

## CONSELHEIROS

- São indicados pelo Governador e Assembleia Legislativa
- Relatam, decidem e julgam as contas públicas

## CONSELHEIROS SUBSTITUTOS

- Prestam concurso público
- Relatam, decidem e julgam as contas públicas

## MINISTÉRIO PÚBLICO DE CONTAS

- Prestam concurso público
- Manifestam-se por meio de parecer

## CORPO TÉCNICO

- Prestam concurso público
- Fiscalizam as contas e emitem relatórios de auditoria



# Por que fiscalizar as contas públicas?

Para que os gestores cumpram as leis, aplicando o dinheiro público em obras e serviços que atendam às necessidades do cidadão.



Os gastos realizados pelos gestores em sua Escola, devem resultar em melhoria da infraestrutura local, do transporte escolar, da merenda e, principalmente, na qualidade do ensino.

# Você sabe o que é Cidadania?





[illegible]

- ✓ A consciência de direitos e deveres no **Exercício da Democracia**
- ✓ **Poder e saber** escolher
- ✓ **Usufruir** plenamente **seus direitos**
- ✓ **Cumprir** devidamente **seus deveres**

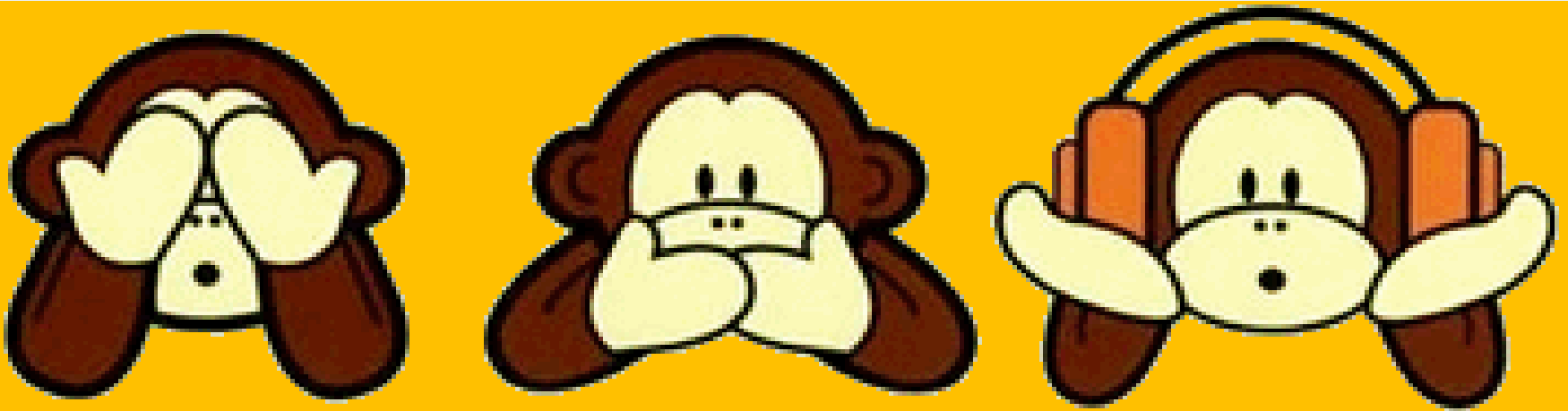
# Você enquanto cidadão...

Tem o **DIREITO** de ser informado sobre como está sendo gasto o dinheiro público e o **DEVER** de acompanhar e avaliar o resultado dessa aplicação. Isto está escrito na Constituição Brasileira.

ISTO É  
CONTROLE  
SOCIAL



Quando você **não**  
**participa...**




Você favorece a  
**CORRUPÇÃO**

# O COMBATE À CORRUPÇÃO

passa pela sua  
ação como  
**CIDADÃO**







**NÃO**  
**parar em**  
**vagas de**  
**PNE e de**  
**IDOSOS**

**NÃO** usar  
carteira de  
estudante  
de colega

**NÃO**  
**furar**  
**fila**



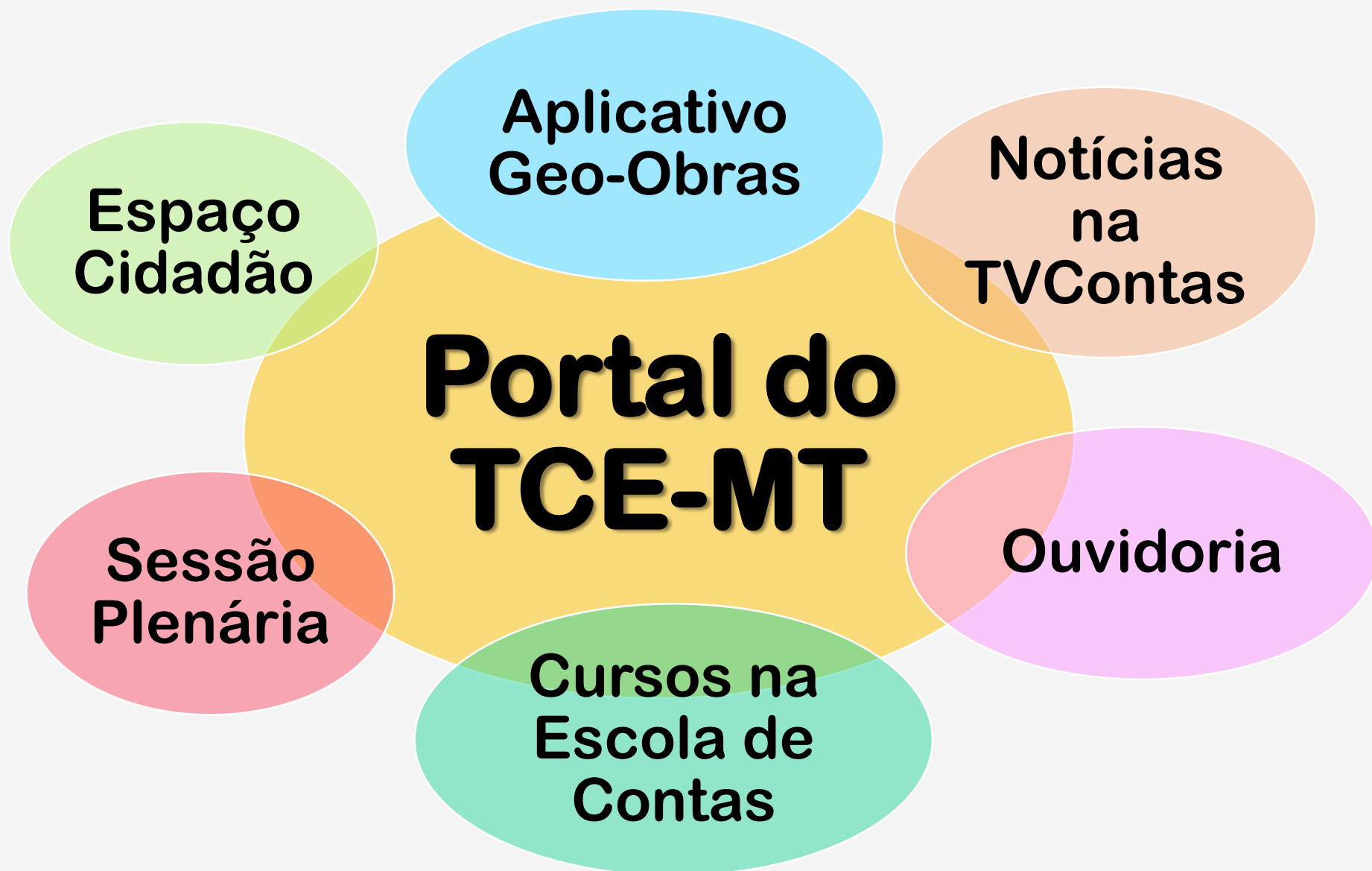
**Pedir  
nota  
fiscal**

**NÃO  
Colar  
em  
prova**

**NÃO dar  
jeitinho  
para  
conseguir  
benefícios**

**Você pode ajudar o  
TCE-MT a combater  
à corrupção...**

[www.tce.mt.gov.br](http://www.tce.mt.gov.br)



# Nos sigam ...



**TCEMatoGrosso**



**TCEmatogrosso**



**tcematogrosso**

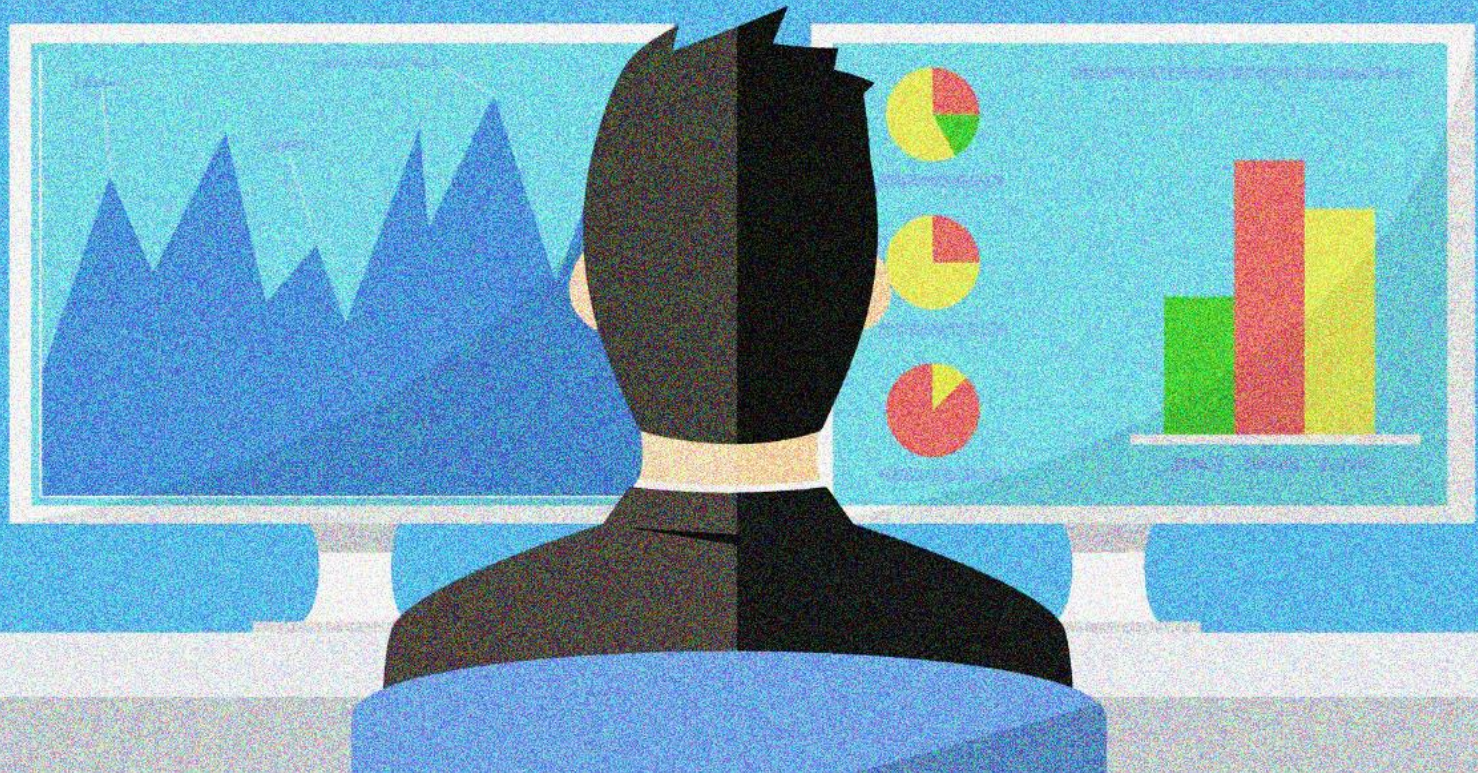
# **FISCALIZAR O dinheiro público é uma ação de cidadania**



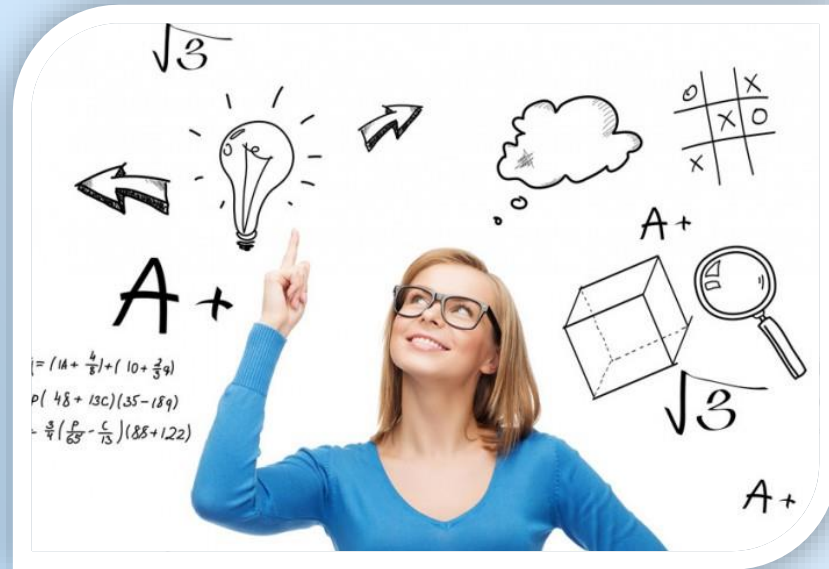
**Você  
ACOMPANHA  
as ações do  
gestor de  
sua escola?**



# Controlando os serviços públicos por meio da MATEMÁTICA



# Entendendo a magnitude da MATEMÁTICA

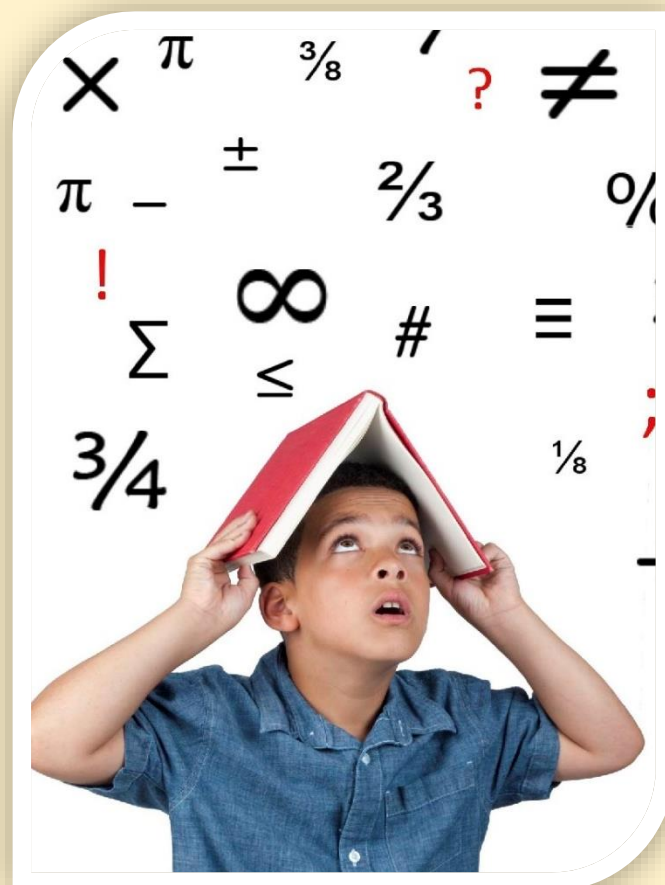


- ✓ Diferença entre dado e informação
- ✓ Porcentagem (%) X Proporção (a/b) X Gráfico X Tabela X Índice (fórmulas)
- ✓ Poder da estatística para compreensão de ambientes
- ✓ Linguagem matemática X Conhecimento
- ✓ Leitura da realidade X Cidadão crítico (reflexão)



# Entendendo a magnitude da MATEMÁTICA

- ✓ Instrumento de descrição, modelagem e resolução de problemas de uma sociedade
- ✓ É preciso aprender a calcular, medir, raciocinar e argumentar para lidar com dados e informações de forma estratégica
- ✓ Saber matemática é condição necessária para participar e interferir na sociedade em que se vive



# Na sua ESCOLA

## IDEB – Índice de Desenvolvimento da Educação Básica (Ensino Médio) Brasil

	IDEB Observado						Metas					
	2005	2007	2009	2011	2013	2015	2007	2009	2011	2013	2015	2021
<b>Total</b>	3.4	3.5	3.6	3.7	3.7	3.7	3.4	3.5	3.7	3.9	4.3	5.2
<b>Dependência Administrativa</b>												
<b>Estadual</b>	3.0	3.2	3.4	3.4	3.4	3.5	3.1	3.2	3.3	3.6	3.9	4.9
<b>Privada</b>	5.6	5.6	5.6	5.7	5.4	5.3	5.6	5.7	5.8	6.0	6.3	7.0
<b>Pública</b>	3.1	3.2	3.4	3.4	3.4	3.5	3.1	3.2	3.4	3.6	4.0	4.9

3ª série EM

Estado ▾	Ideb Observado						Metas Projetadas							
	2005 ▾	2007 ▾	2009 ▾	2011 ▾	2013 ▾	2015 ▾	2007 ▾	2009 ▾	2011 ▾	2013 ▾	2015 ▾	2017 ▾	2019 ▾	2021 ▾
Mato Grosso	2.6	3.0	2.9	3.1	2.7	3.0	2.6	2.7	2.9	3.1	3.5	3.9	4.2	4.4

# Custo anual por aluno nos Estados e DF

Ensino Médio  
Escolas Públicas  
Fonte: FNDE/MEC

UF	URBANO	RURAL	TEMPO INTEGRAL	INT ED. PROFIS-SIONAL
AC	3.577,98	3.721,10	3.721,10	3.721,10
AL	3.181,64	3.308,91	3.308,91	3.308,91
AM	3.181,64	3.308,91	3.308,91	3.308,91
AP	4.326,13	4.499,18	4.499,18	4.499,18
BA	3.181,64	3.308,91	3.308,91	3.308,91
CE	3.181,64	3.308,91	3.308,91	3.308,91
DF	4.192,77	4.360,48	4.360,48	4.360,48
ES	3.662,76	3.809,27	3.809,27	3.809,27
GO	3.810,94	3.963,37	3.963,37	3.963,37
MA	3.181,64	3.308,91	3.308,91	3.308,91
MG	3.341,62	3.475,29	3.475,29	3.475,29
MS	3.822,56	3.975,47	3.975,47	3.975,47
MT	3.384,51	3.519,89	3.519,89	3.519,89
PA	3.181,64	3.308,91	3.308,91	3.308,91
PB	3.181,64	3.308,91	3.308,91	3.308,91
PE	3.181,64	3.308,91	3.308,91	3.308,91
PI	3.181,64	3.308,91	3.308,91	3.308,91
PR	3.492,34	3.632,03	3.632,03	3.632,03
RJ	3.656,85	3.803,13	3.803,13	3.803,13
RN	3.258,58	3.388,92	3.388,92	3.388,92
RO	3.492,52	3.632,22	3.632,22	3.632,22
RR	5.112,49	5.316,99	5.316,99	5.316,99
RS	4.253,66	4.423,80	4.423,80	4.423,80
SC	3.991,28	4.150,93	4.150,93	4.150,93
SE	3.762,85	3.913,37	3.913,37	3.913,37
SP	4.238,13	4.407,65	4.407,65	4.407,65
TO	3.982,94	4.142,26	4.142,26	4.142,26

# MATEMÁTICA na prática

Aula 1 - Potências

---

Aula 2 - Raízes

---

Aula 3 - Potência com Expoente Fracionário

---

Aula 4 - Fatoração

---

Aula 5 - Equações

---

Aula 6 - Inequações

---

Aula 7 - Funções

---

Aula 8 - As Várias Formas da Equação de uma Reta

---

Aula 9 - Um Retorno às Funções

---

Aula 10 - Introdução aos Sistemas de Equações Lineares

---

Aula 11 - Função Quadrática

---

Aula 12 - Composição de Funções

---

Aula 13 - A Função Inversa

---

Aula 14 - Funções Polinomiais

---

Aula 15 - Números Complexos e Imaginários

---

Aula 16 - Raízes Complexas de Um Polinômio

---

Aula 17 - Circunferências

---

Aula 18 - Gráficos de Retas em um Sistema Ortogonal de Coordenadas

---

Aula 19 - Conjuntos Numéricos - os Tipos de Números

---

Aula 20 - Funções Exponenciais e Logarítmicas

---

Aula 21 - Raciocínio Matemático

---

Aula 22 - Análise Combinatória - Permutações, Arranjos e Combinações

---

Aula 23 - Estatística

---

Aula 24 - Probabilidade - Conceito e Exercícios

---

Aula 25 - Progressão Aritmética e Geométrica

---

Aula 26 - Prismas

---



# Entenda quanto custa sua ESCOLA

Fontes de busca de dados e informações:

- ✓ CDCE - Conselho Deliberativo da Comunidade Escolar
- ✓ Grêmio Estudantil
- ✓ Líder da sala
- ✓ Outros (direção, coordenação e professores)



# Entenda quanto custa sua ESCOLA



**Dados e informações para os cálculos:**

**Despesa mensal/anual com os profissionais da Escola (direção, coordenação, professores, apoio e outros)**

**Despesa mensal/anual com gastos de manutenção e investimento da Escola (energia, água, merenda, reforma e outros)**

**Número de turmas e alunos da escola (nº total de alunos)**

**Custo total da ESCOLA X Custo/aluno-ano X Custo/aluno-mês**

# Entenda o perfil dos alunos da sua ESCOLA ou TURMA

## Dados e informações para os cálculos:

- N° total de alunos da escola/turma
- N° total de alunos do sexo masculino e feminino da escola/turma
- Idade de cada aluno da escola/turma
- Relação do curso acadêmico de interesse de cada aluno da escola/turma
- Percentual dos alunos aprovados em universidades públicas e privadas, com a especificação do curso acadêmico escolhido pelo aluno
- Análise de dados e informações dos alunos da escola/turma X  
Identidade Escolar X Análise do ambiente X Elaboração PPP/PDE



# Bruno de Paula Santos

## OBRIGADO!



[bruno@tce.mt.gov.br](mailto:bruno@tce.mt.gov.br)



[brunosantosflow](https://www.instagram.com/brunosantosflow)

# ***Bruno de Paula Santos***

*Atualmente é Supervisor de Controle Externo do Tribunal de Contas de Mato Grosso. Auditor Público Externo do TCE-MT. Graduado em Telecomunicações pelo Instituto Federal de Goiás - IFG, Pós-graduado em Direito e Controle Externo pela Fundação Getúlio Vargas e em Administração Pública e Gerenciamento de Cidades pela Faculdade Integrada de Várzea Grande.*



**PROGRAMA**  
*Consciência*  
**TCE-MT** *Cidadã*



Tribunal de Contas  
Mato Grosso  

---

TRIBUNAL DO CIDADÃO