



TCEstudantil

Uma lição de Cidadania

2019

Ensino Médio

O TCE-MT



Quem Somos?

Instituição Pública de **controle externo** que **cuida** para que o **dinheiro público** seja **bem aplicado** pelos gestores.



Você sabe quais
são os **serviços**
públicos
prestados no
seu bairro?



Pense...

ESCOLA

Educação
pública

**POSTO
POLICIAL**

Segurança
pública

CRECHES

Assistência
Social

**CASAS
POPULARES**

Habitação

ASFALTO

Obras
públicas

ESGOTO

Saneamento
Básico

**COLETA
DE LIXO**

Meio
Ambiente

**PRAÇAS,
QUADRAS**

Esporte
e Lazer



Na **prestação**
destes serviços,
o gestor utiliza
dinheiro público,
que é **fiscalizado**
pelo Tribunal
de Contas e deve
ser acompanhado
por **você**.



Então o TCE existe para...

Fiscalizar

as contas públicas

Verificar

e assegurar se as leis são cumpridas

Zelar

para que o dinheiro público seja bem aplicado

Garantir

bons resultados dos serviços públicos

Por que fiscalizar as contas públicas?

Para que os **gestores cumpram as leis**, aplicando o dinheiro público em obras e serviços que atendam às necessidades do cidadão.



Os gastos realizados pelos gestores em sua Escola, devem resultar em melhoria da infraestrutura local, do transporte escolar, da merenda e, principalmente, na qualidade do ensino.

E quem o TCE fiscaliza?

Governador, prefeitos, presidentes de câmaras, secretários e gestores de órgãos públicos, que tenham administrado ou utilizado bens, valores e dinheiro público do Estado ou dos municípios.



Composição do TCE

CONSELHEIROS

- São indicados pelo Governador e Assembleia Legislativa
- Relatam, decidem e julgam as contas públicas

CONSELHEIROS SUBSTITUTOS

- Prestam concurso público
- Relatam, decidem e julgam as contas públicas

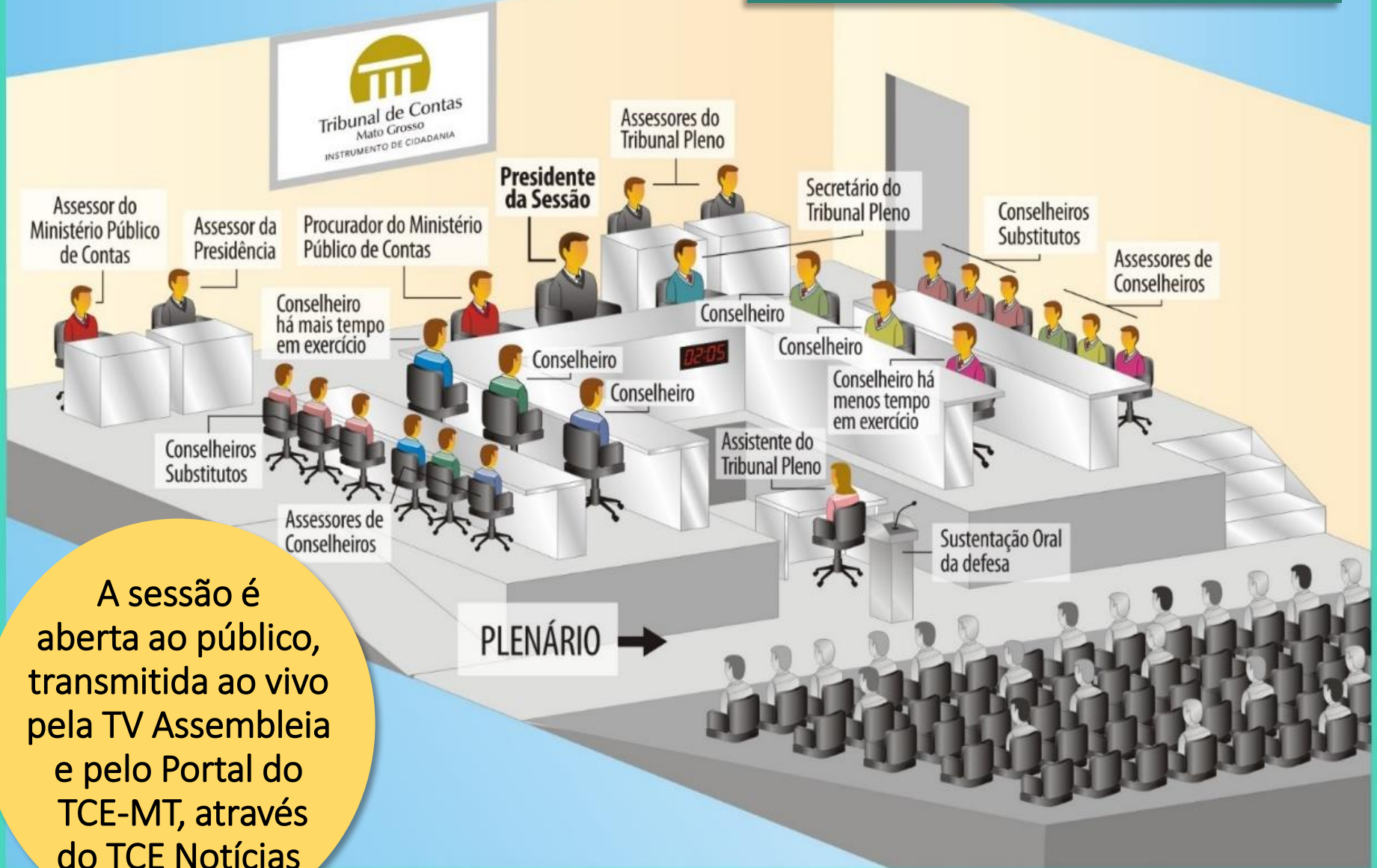
MINISTÉRIO PÚBLICO DE CONTAS

- Prestam concurso público
- Manifestam-se por meio de parecer

CORPO TÉCNICO

- Prestam concurso público
- Fiscalizam as contas e emitem relatórios de auditoria

As sessões acontecem sempre
às terças-feiras, às 8h30



A sessão é aberta ao público, transmitida ao vivo pela TV Assembleia e pelo Portal do TCE-MT, através do TCE Notícias

Ministério Público de Contas - MPC

O **Ministério Público de Contas** é previsto na CF/88, para **fiscalizar a aplicação da lei e da justiça** no que se refere à aplicação do dinheiro público e no trato do patrimônio público, com atividade perante o Tribunal de Contas.

Ao contrário do Ministério Público Estadual, que atua perante o judiciário, o **MPC** oficia no âmbito do TCE-MT e é **especializado na gestão pública e no trato do dinheiro e patrimônio público**.



O MPC-MT **emite pareceres em todos os processos** que tramitam no Tribunal de Contas do Estado, **atuando como fiscal da lei.**



A partir das ações do MPC-MT, **o Tribunal de Contas pode recuperar o dinheiro desviado, aplicar multa,** determinar, recomendar, fazer com que as **empresas não possam mais contratar** com o poder público, fazer com que os **políticos não possam mais ser eleitos.**

O TCE é fiscalizado por quem?

Assembleia Legislativa é o órgão responsável por **fiscalizar as nossas contas**, mas você **pode acompanhar** a prestação de contas no site do TCE-MT, pelo **Portal Transparência**.



Fiscalizando o Dinheiro Público



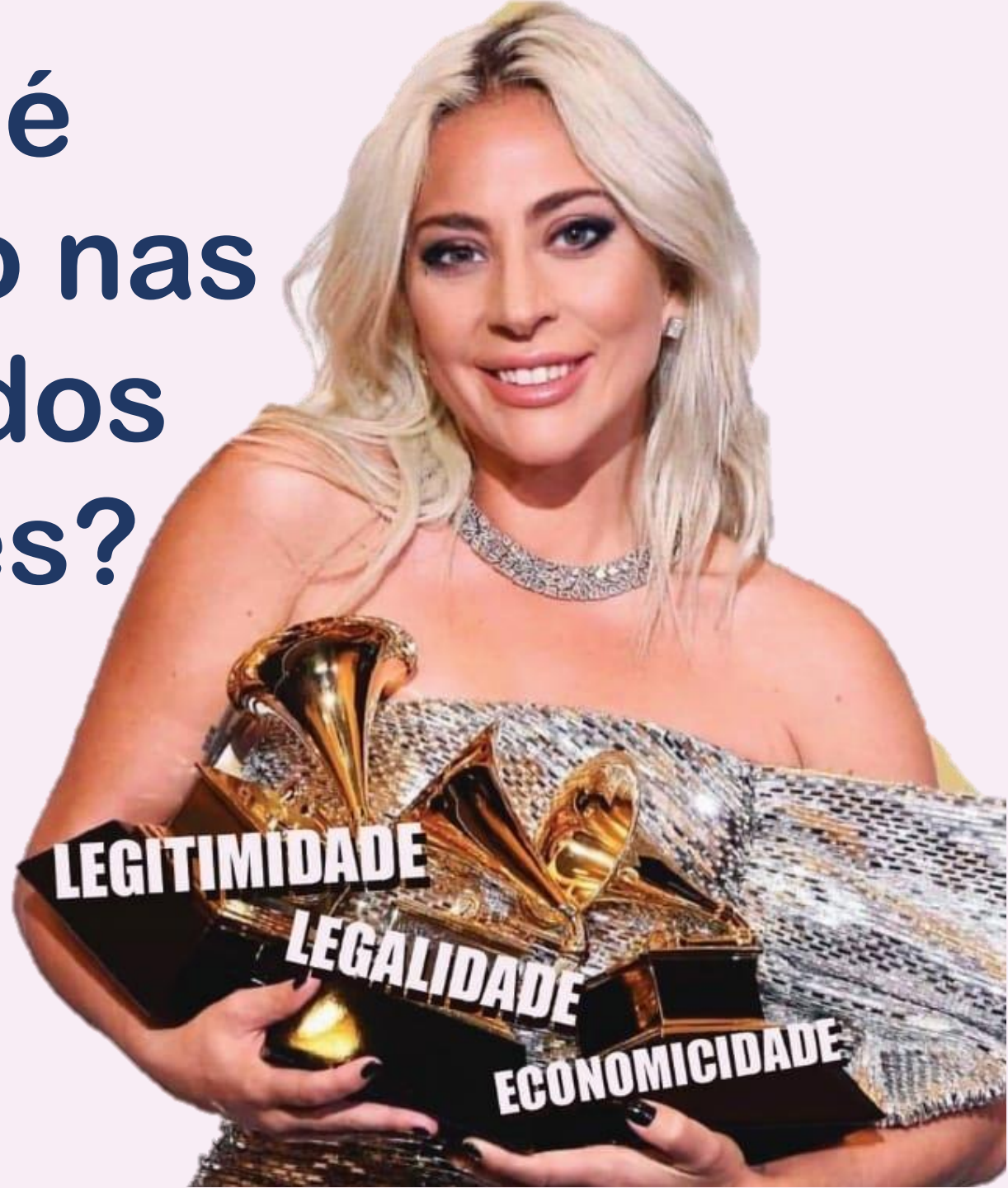
 TCEstudantil

Escola Estadual Marcelina de Campos
Cuiabá



Tribunal de Contas
Mato Grosso
TRIBUNAL DO CIDADÃO

O que é
verificado nas
contas dos
gestores?



LEGALIDADE

Atuar
conforme
a LEI



EFICIÊNCIA

Usar com
competência o
dinheiro público



EFICÁCIA

Realizar
adequadamente
as ações previstas
nos planos, visando
a melhoria dos
serviços públicos
prestados à
sociedade



**O TCE
atua de
forma:**

```
graph LR; A((O TCE atua de forma:)) --- B(ORIENTATIVA); A --- C(PREVENTIVA); A --- D(PUNITIVA);
```

ORIENTATIVA

Realiza capacitações
e palestras presencial
e à distância

PREVENTIVA

Fiscaliza
diariamente a
gestão, emitindo
alerta e fazendo
representação

PUNITIVA

Aplica multas aos
gestores públicos

Como o mau gestor é punido?

Sendo multado

Devolvendo, com dinheiro próprio, os valores mal utilizados

Impedindo de assumir cargo público

Proibindo de ter contrato com o Poder Público

Indicando ao governador que decrete a intervenção no Município





NÃO

O TCE **não pode prender** nenhum gestor por contas reprovadas, mas pode encaminhar o processo para o MPE para abertura de ações penais e civis.

**Você sabia que
existe um tipo
de controle do
dinheiro público
que só pode ser
feito por você?**





Ele se chama
CONTROLE SOCIAL

Você enquanto cidadão...

Tem o **DIREITO** de ser informado sobre como está sendo gasto o dinheiro público e o **DEVER** de acompanhar e avaliar o resultado dessa aplicação.

Isto está escrito na Constituição Brasileira.



**Você ACOMPANHA
as ações do gestor
de sua escola?**



Tribunal de Contas
Mato Grosso
TRIBUNAL DO CIDADÃO



FISCALIZAR o dinheiro público é uma ação de CIDADANIA



 TCEstudantil

Escola Estadual Presidente Medici
Cuiabá-MT



Tribunal de Contas
Mato Grosso
TRIBUNAL DO CIDADÃO

**Você sabe
o que é
Cidadania?**



Cidadania é...



- ✓ A consciência de direitos e deveres no **Exercício da Democracia**
- ✓ **Poder e saber** escolher
- ✓ **Usufruir** plenamente **seus direitos**
- ✓ **Cumprir** devidamente **seus deveres**

**Vamos
por a
mão na
massa...**



Vamos começar
pensando onde
e como você
pode realizar o
controle social?



Na sua ESCOLA

Conhecendo

nota do IDEB da sua escola e comparando-a com a média do Estado

Participando

do CDCE – Conselho Deliberativo da Comunidade Escolar

Integrando

o Grêmio Estudantil e propondo melhorias

Tornando

líder de sala e acompanhando o resultado do aprendizado

No seu BAIRRO

Conhecendo

e participando da Associação de Bairro

Verificando

a qualidade dos serviços públicos prestados na sua comunidade

Sugerindo

melhorias nos serviços públicos aos vereadores municipais

Denunciando

irregularidades nas Ouvidorias das Instituições

Na sua CIDADE

Participando

das Audiências Públicas para avaliar e propor melhorias nos serviços públicos

Buscando

e acompanhando as informações sobre a gestão do dinheiro público junto aos sites

Participando

de Conselhos de Políticas Públicas e Associações de Bairro

No TCE-MT

Acompanhando

o julgamento das contas anuais de sua cidade

Buscando

informações das obras públicas realizadas no seu município via Sistema Geo-Obras

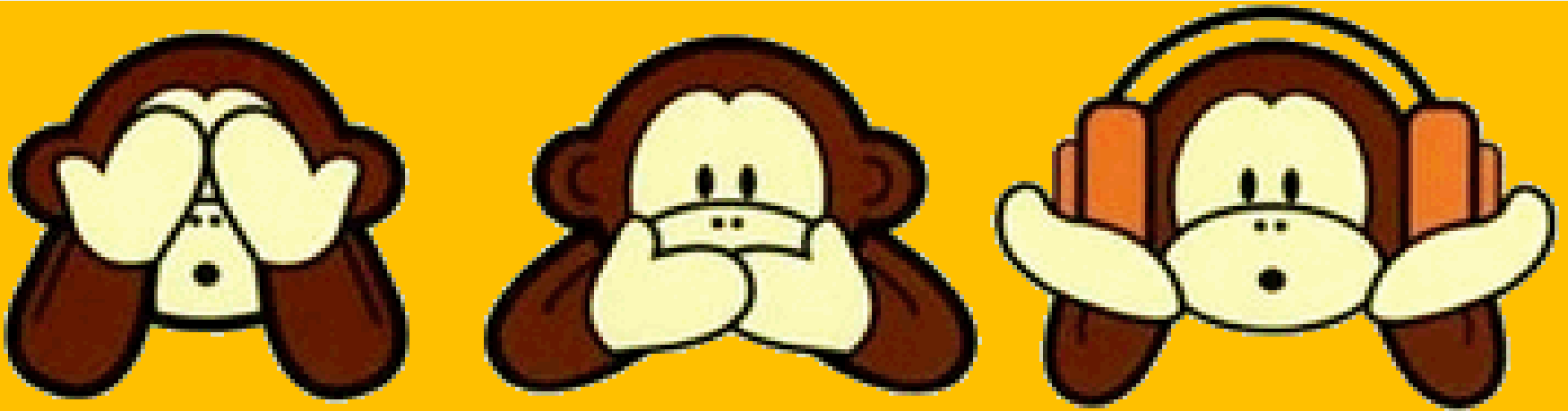
Acompanhando

a gestão municipal acessando o Espaço Cidadão

Denunciando

irregularidades sobre o mau uso do dinheiro público na Ouvidoria do TCE-MT

quando você **não**
participa...



favorece a
CORRUPÇÃO

O COMBATE À CORRUPÇÃO

passa pela sua
ação como

CIDADÃO



**Alguém aqui já cometeu
algun ato de corrupção?**

sim?

não?



**Se você responder
sim a qualquer das
situações a seguir...**

- ✓ **Você já cometeu um
ato de corrupção**
- ✓ **E quem realizou esse
ato é chamado de....**



Alguns atos de corrupção...

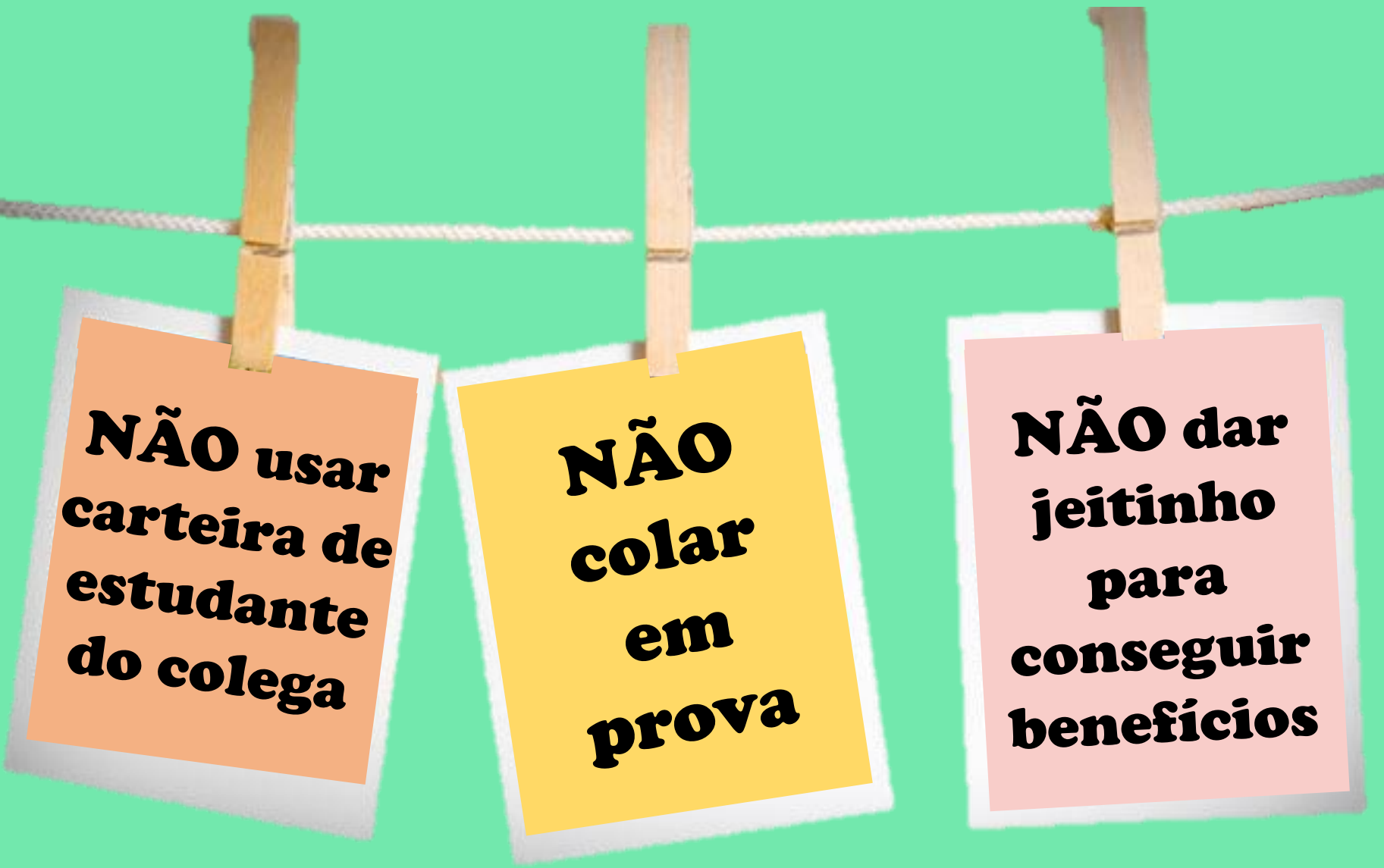


NÃO
parar em
vagas de
PNE e de
IDOSOS

NÃO
pedir
nota
fiscal

NÃO
furar
fila

Alguns atos de corrupção...

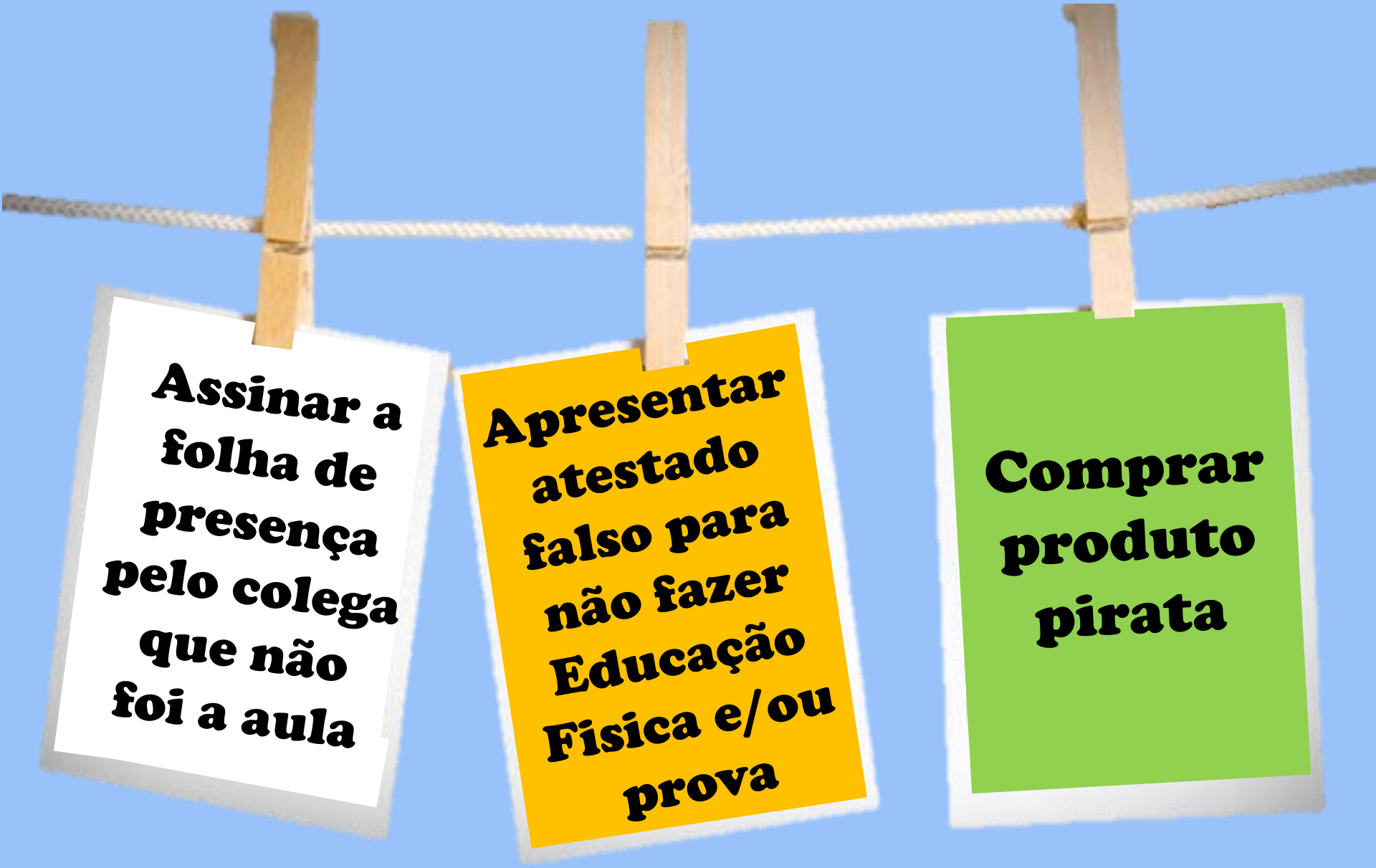


NÃO usar
carteira de
estudante
do colega

NÃO
colar
em
prova

NÃO dar
jeitinho
para
conseguir
benefícios

Alguns atos de corrupção...

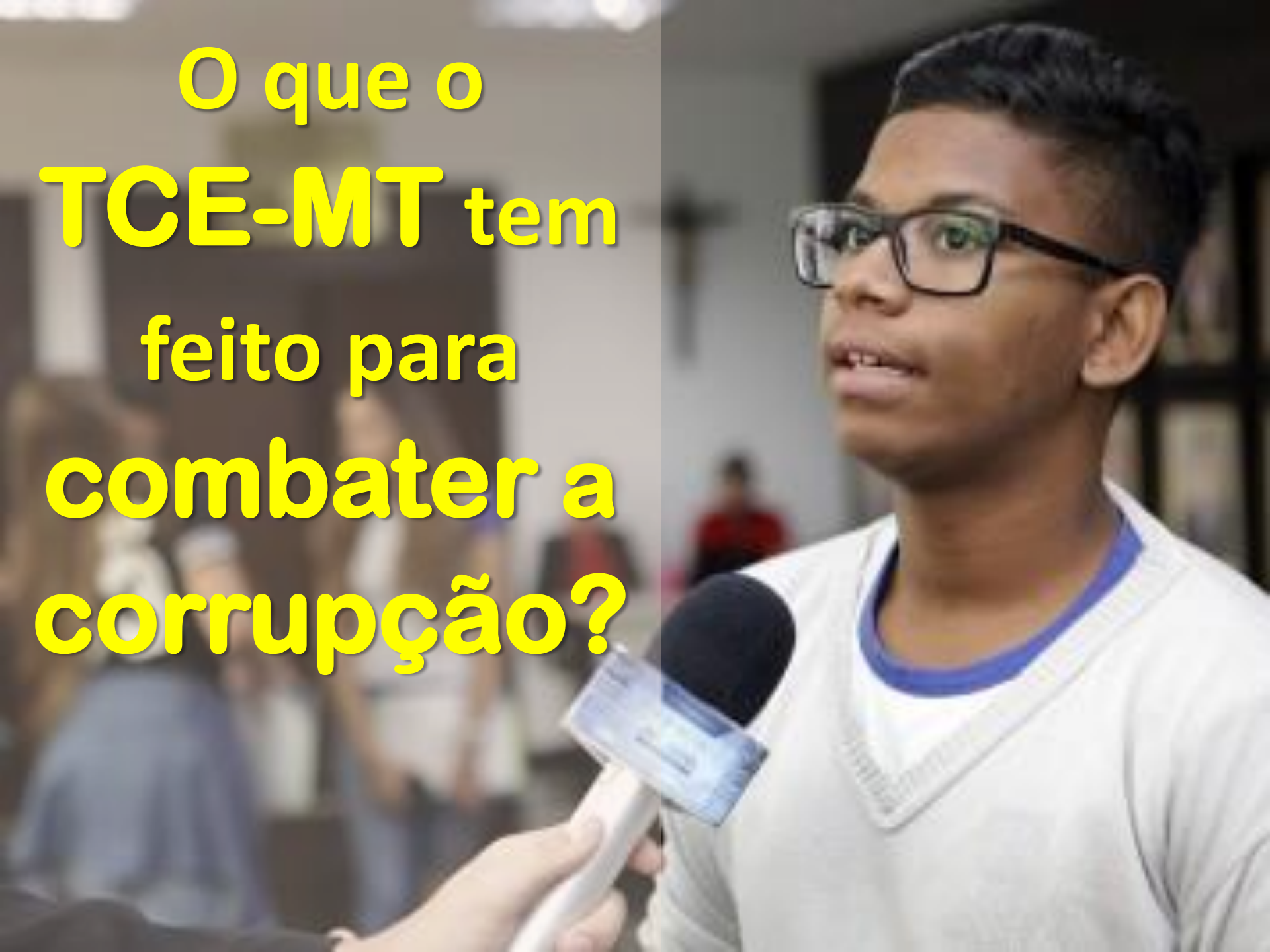


**Assinar a
folha de
presença
pelo colega
que não
foi a aula**

**Apresentar
atestado
falso para
não fazer
Educação
Física e/ou
prova**

**Comprar
produto
pirata**

O que o
TCE-MT tem
feito para
combater a
corrupção?



Algumas ações realizadas pelo TCE-MT



- ✓ Faz auditorias, por exemplo, na merenda escolar, nas compras de medicamentos e etc
- ✓ Suspende as licitações (as compras de produtos ou serviços) e verifica erros
- ✓ Desenvolve sistemas para evitar, identificar e combater fraudes e desvios

Você pode ajudar o
TCE-MT a combater a corrupção
acompanhando as ações do
gestor da sua cidade.



Você também pode ajudar a combater a corrupção com as seguintes ações:

Fiscalizando a qualidade da Merenda Escolar

Acompanhando a prestação de contas da sua escola

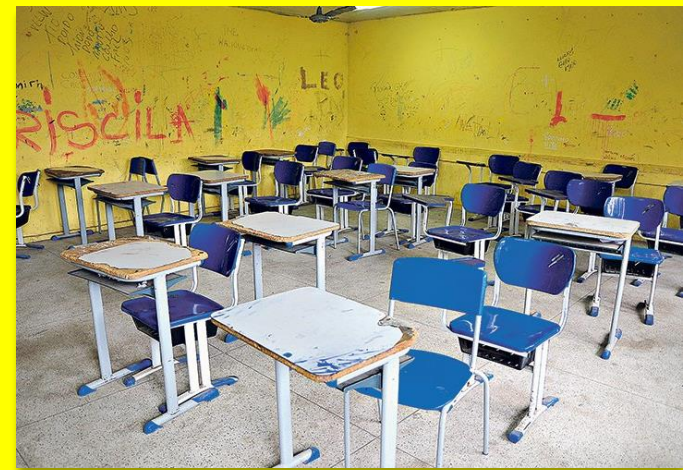
Participando das reuniões do Conselho Deliberativo Escolar

Verificando a qualidade do Transporte Escolar

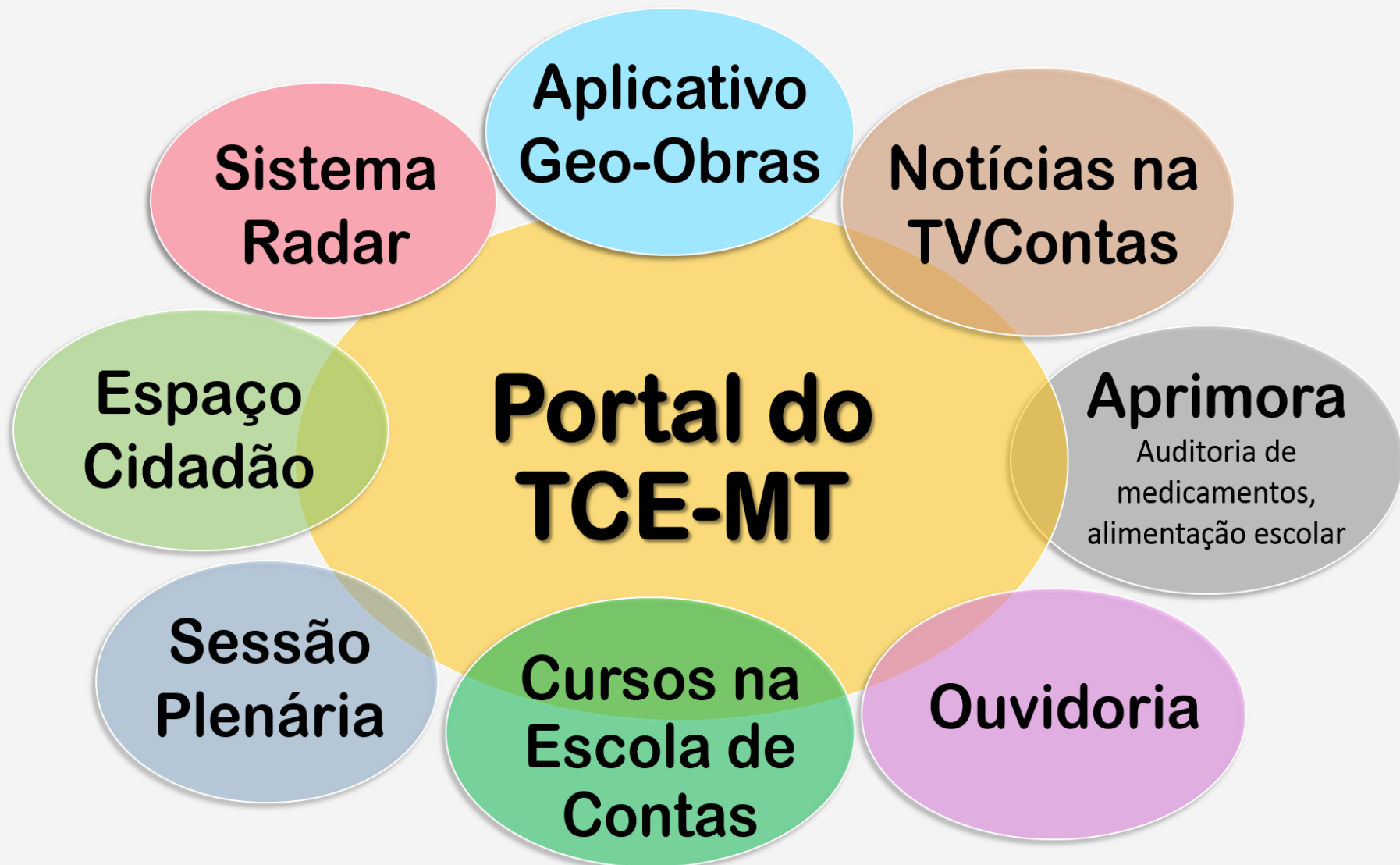


Você pode economizar dinheiro público...

- ✓ **Não riscando ou quebrando a carteira escolar**
- ✓ **Não danificando banheiros, torneiras e lixos de sua escola**
- ✓ **Não desperdiçando água e luz de sua escola**
- ✓ **Não pichando os muros e paredes da sua escola e salas**



www.tce.mt.gov.br



Nos sigam...



TCEMatoGrosso



TCEmatogrosso



tcematogrosso



Tribunal de Contas
Mato Grosso
—
TRIBUNAL DO CIDADÃO