



**TCEstudantil**

*Uma lição de Cidadania*

# O TCE-MT



# Quem Somos?

Instituição Pública de **controle externo** que **cuida** para que o **dinheiro público** seja **bem aplicado** pelos gestores.





**Você sabe  
quais são os  
serviços  
públicos  
prestados no  
seu bairro?**

# Pense...

**ESCOLA**

Educação  
pública

**POSTO  
POLICIAL**

Segurança  
pública

**CRECHES**

Assistência  
Social

**CASAS  
POPULARES**

Habitação

**ASFALTO**

Obras  
públicas

**ESGOTO**

Saneamento  
Básico

**COLETA  
DE LIXO**

Meio  
Ambiente

**PRAÇAS,  
QUADRAS**

Esporte  
e Lazer





Tribunal de Contas  
Mato Grosso  
TRIBUNAL DO CIDADÃO

Na **prestação**  
**destes serviços**,  
o gestor utiliza  
dinheiro público, que  
**é fiscalizado**  
**pelo Tribunal de**  
**Contas** e deve ser  
acompanhado por você.



# TCE existe para...

**Fiscalizar**

as contas públicas.

**Verificar**

e assegurar se as leis são cumpridas.

**Zelar**

para que o dinheiro público seja bem aplicado.

**Garantir**

bons resultados dos serviços públicos.

# Fiscalizando o Dinheiro Público



# **Quem o TCE fiscaliza?**

**Governador, prefeitos,  
presidentes de câmaras,  
secretários e representantes  
de órgãos públicos,** que tenham  
administrado ou utilizado bens, valores e  
dinheiro público do Estado ou dos municípios.

# O TCE é fiscalizado por quem?



**Assembleia Legislativa**

é o órgão responsável

por **fiscalizar as**

**nossas contas**, mas

você **pode acompanhar**

a prestação de contas no

site do TCE-MT, pelo

Portal Transparência.

# Composição do TCE

## CONSELHEIROS

- São indicados pelo Governador e Assembleia Legislativa
- Relatam, decidem e julgam as contas públicas

## CONSELHEIROS SUBSTITUTOS

- Prestam concurso público
- Relatam, decidem e julgam as contas públicas

## MINISTÉRIO PÚBLICO DE CONTAS

- Prestam concurso público
- Manifestam-se por meio de parecer

## CORPO TÉCNICO

- Prestam concurso público
- Fiscalizam as contas e emitem relatórios de auditoria

# O MPC

O **Ministério Público de Contas** é previsto na CF/88, para **fiscalizar a aplicação da lei e da justiça** no que se refere à aplicação do dinheiro público e no trato do patrimônio público, com atividade perante o Tribunal de Contas.

Ao contrário do Ministério Público Estadual, que atua perante o judiciário, o **MPC** oficia no âmbito do TCE-MT e **é especializado na gestão pública e no trato do dinheiro e patrimônio público.**





O MPC-MT **emite pareceres em todos os processos** que tramitam no Tribunal de Contas do Estado, **atuando como fiscal da lei.**

A partir das ações do MPC-MT, **o Tribunal de Contas pode recuperar o dinheiro desviado, aplicar multa, determinar, recomendar, fazer com que as empresas não possam mais contratar** com o poder público, fazer com que os **políticos não possam mais ser eleitos.**

As sessões acontecem sempre  
às terças-feiras, às 8h30

  
Tribunal de Contas  
Mato Grosso  
INSTRUMENTO DE CIDADANIA

Assessor do  
Ministério Público  
de Contas

Assessor da  
Presidência

Procurador do Ministério  
Público de Contas

Conselheiro  
há mais tempo  
em exercício

Conselheiros  
Substitutos

Assessores de  
Conselheiros

Presidente  
da Sessão

Assessores do  
Tribunal Pleno

Secretário do  
Tribunal Pleno

Conselheiros  
Substitutos

Assessores de  
Conselheiros

Conselheiro

Conselheiro

Conselheiro há  
menos tempo  
em exercício

Assistente do  
Tribunal Pleno

Sustentação Oral  
da defesa

PLENÁRIO

A sessão é  
aberta ao público,  
transmitida ao vivo pela  
TV Assembleia e pelo  
Portal do TCE-MT,  
através do  
TCE Notícias.



# O que é verificado nas contas dos gestores?

## **LEGALIDADE**

Atuar conforme a lei

## **EFICIÊNCIA**

Usar com competência o dinheiro público

## **EFICÁCIA**

Realizar adequadamente as ações previstas nos planos, visando a melhoria dos serviços públicos prestados à sociedade

**O TCE  
atua de  
forma:**

```
graph LR; A((O TCE atua de forma:)) --- B(ORIENTATIVA); A --- C(PREVENTIVA); A --- D(PUNITIVA);
```

**ORIENTATIVA**

Realiza capacitações e palestras presencial e à distância

**PREVENTIVA**

Fiscaliza diariamente a gestão, emitindo alerta e fazendo representação

**PUNITIVA**

Aplica multas aos gestores públicos

# Por que fiscalizar as contas públicas?

Para que os gestores cumpram as leis, aplicando o dinheiro público em obras e serviços que atendam às necessidades do cidadão.



Os gastos realizados pelos gestores em sua Escola, devem resultar em melhoria da infraestrutura local, do transporte escolar, da merenda e, principalmente, na qualidade do ensino.

# Como o mau gestor é punido?



**Sendo multado**

**Devolvendo, com dinheiro próprio, os valores mal utilizados**

**Impedindo de assumir cargo público**

**Proibindo de ter contrato com o Poder Público**

**Indicando ao governador que decrete a intervenção no Município**



O TCE **não pode prender** nenhum gestor por contas reprovadas, mas pode encaminhar o processo para o MPE para abertura de ações penais e civis.

**Você sabia que  
existem outros  
tipos de  
controles do  
dinheiro  
público que  
devem ser  
realizados em  
conjunto?**



# Tipos de Controles



# **FISCALIZAR O dinheiro público é uma ação de cidadania**

**Você  
ACOMPANHA  
as ações do  
gestor de  
sua escola?**



# Você sabe o que é Cidadania?



[illegible]

- ✓ A consciência de direitos e deveres no **Exercício da Democracia**
- ✓ **Poder e saber** escolher
- ✓ **Usufruir** plenamente **seus direitos**
- ✓ **Cumprir** devidamente **seus deveres**

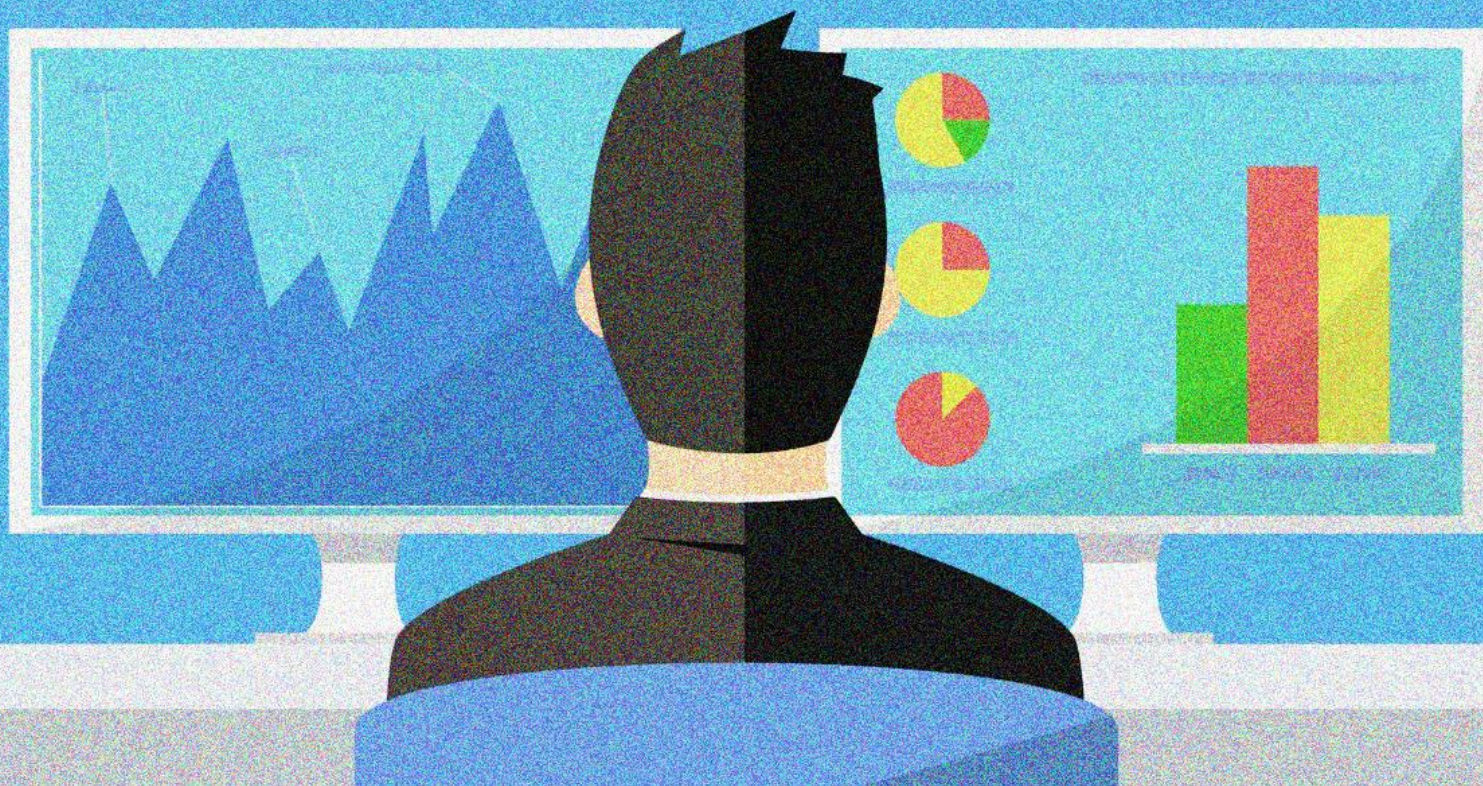
# Você enquanto cidadão...

Tem o **DIREITO** de ser informado sobre como está sendo gasto o dinheiro público e o **DEVER** de acompanhar e avaliar o resultado dessa aplicação. Isto está escrito na Constituição Brasileira.

ISTO É  
CONTROLE  
SOCIAL



# Controlando o Dinheiro Público



# Na sua ESCOLA

## Conhecendo

nota do IDEB da sua escola e comparando-a com a média do Estado

## Participando

do CDCE – Conselho Deliberativo da Comunidade Escolar

## Integrando

o Grêmio Estudantil e propondo melhorias

## Tornando

líder de sala e acompanhando o resultado do aprendizado

# No seu BAIRRO

**Conhecendo** e participando da Associação de Bairro

**Verificando** a qualidade dos serviços públicos prestados na sua comunidade

**Sugerindo** melhorias nos serviços públicos aos vereadores municipais

**Denunciando** irregularidades nas Ouvidorias das Instituições

# Na sua **CIDADE**

## **Participando**

das Audiências Públicas para avaliar e propor melhorias nos serviços públicos

## **Buscando**

e acompanhando as informações sobre a gestão do dinheiro público junto aos sites

## **Participando**

de Conselhos de Políticas Públicas e Associações de Bairro

# No TCE-MT

## **Acompanhando**

o julgamento das contas anuais de sua cidade

## **Buscando**

informações das obras públicas realizadas no seu município via Sistema Geo-Obras

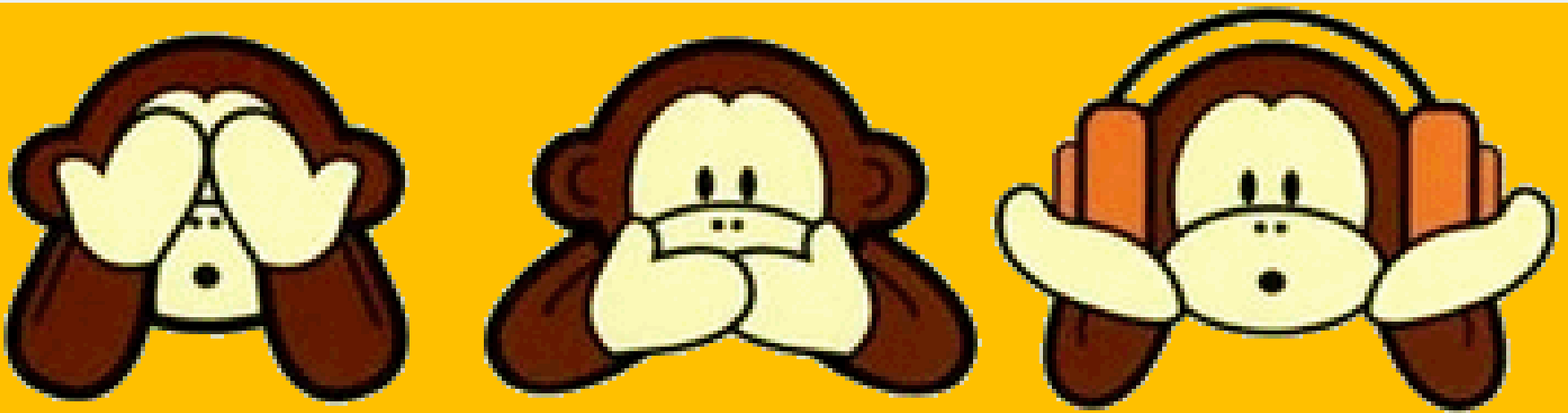
## **Acompanhando**

a gestão municipal acessando o Espaço Cidadão

## **Denunciando**

irregularidades sobre o mau uso do dinheiro público na Ouvidoria do TCE-MT

Quando você **não**  
**participa...**



Você favorece a  
**CORRUPÇÃO**

# O COMBATE À CORRUPÇÃO


passa pela sua  
ação como

# CIDADÃO





**ENTÃO  
VAMOS....**



**NÃO**  
**parar em**  
**vagas de**  
**PNE e de**  
**IDOSOS**

**NÃO usar**  
**carteira de**  
**estudante**  
**de colega**

**NÃO**  
**furar**  
**fila**



**Pedir  
nota  
fiscal**

**NÃO  
Colar  
em  
prova**

**NÃO dar  
jeitinho  
para  
conseguir  
benefícios**

O que o TCE-MT tem  
feito para **combater**  
**à corrupção?**

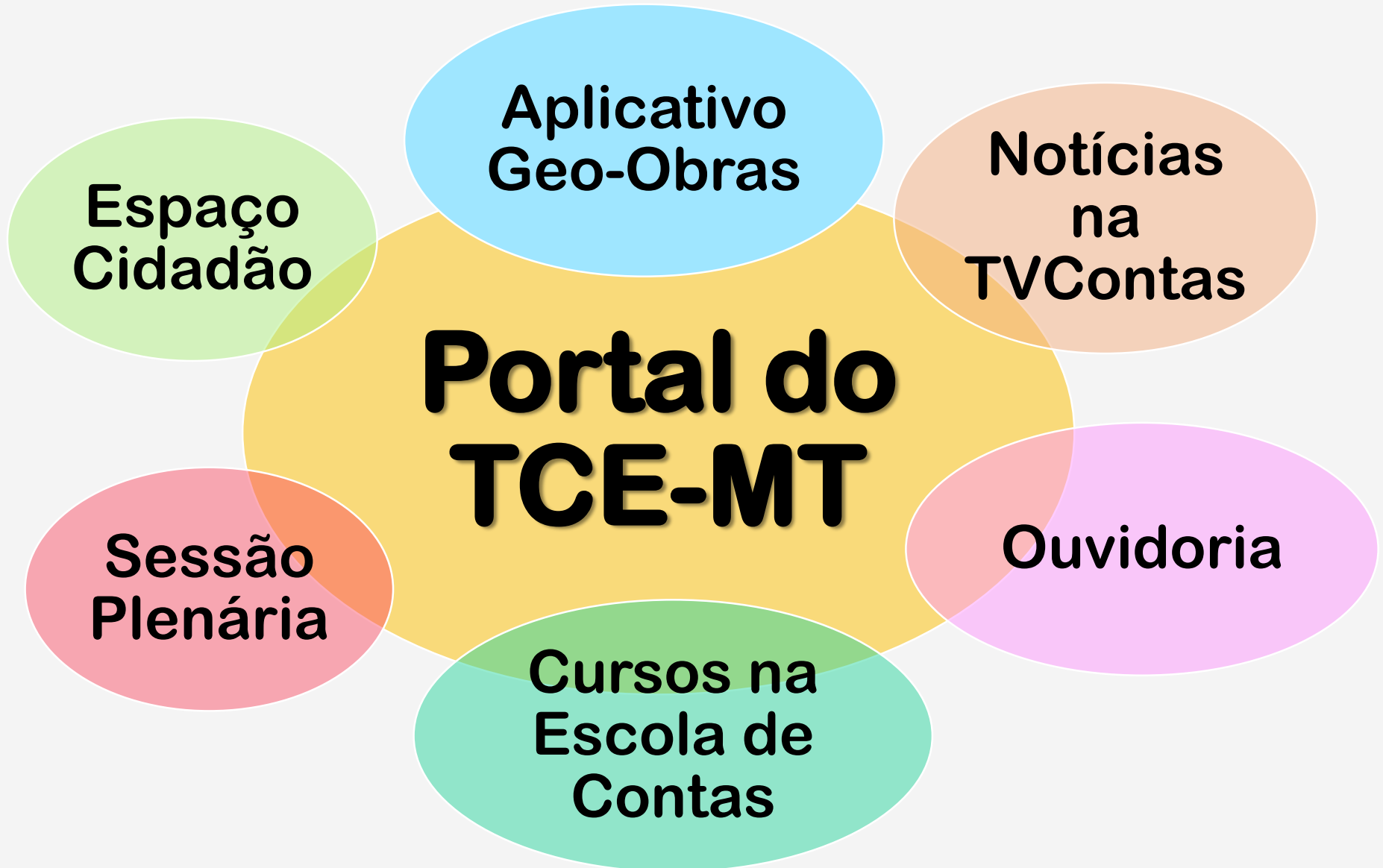
# Algumas ações realizadas

- ✓ Faz auditorias
- ✓ Acompanha diariamente as contas públicas
- ✓ Suspende licitações quando verifica erros
- ✓ Faz auditorias especiais para combater fraude



**Você pode ajudar o  
TCE-MT a combater  
à corrupção...**

[www.tce.mt.gov.br](http://www.tce.mt.gov.br)



# Nos sigam ...



**TCEMatoGrosso**



**TCEmatogrosso**



**tcematogrosso**



**Cassyra L Vuolo**

**Secretária de Articulação Institucional  
e Desenvolvimento da Cidadania**

**cassyra@tce.mt.gov.br  
(65) 3613-2911**



Tribunal de Contas  
Mato Grosso  
—  
TRIBUNAL DO CIDADÃO