

SAI

**Secretaria de Articulação
Institucional e Desenvolvimento
da Cidadania do TCE-MT**



Mão na massa



Sobre o que iremos trabalhar?



Sobre o funcionamento do Conselho

Para que o Conselho funcione adequadamente, algumas condições são necessárias:

**Que tenha
Legitimidade**

**Que seja
Representativo**

**Que sua
atuação tenha
Efetividade
e Eficácia**

A Legitimidade do Conselho é medida pela:

- ✓ Relação com o órgão gestor;
- ✓ Forma como foi constituído;
- ✓ Grau de representatividade dos seus membros;
- ✓ Forma de como está organizado;
- ✓ Atitude do poder público
(os conselhos são canais de participação onde o poder é compartilhado)



A Representatividade do Conselho é medida pela:

Proximidade dos conselheiros com a entidade ou movimento que o indicou

Capacidade dos conselheiros de **representar e defender os interesses da sociedade**, sem se limitar à defesa dos interesses específicos da entidade ou movimento a qual integra.

Atuação dos conselheiros **como interlocutor de suas bases**, levando ao Conselho as suas demandas e retornando com as decisões de interesses das bases.

Poder de decisão dos **representantes governamentais**

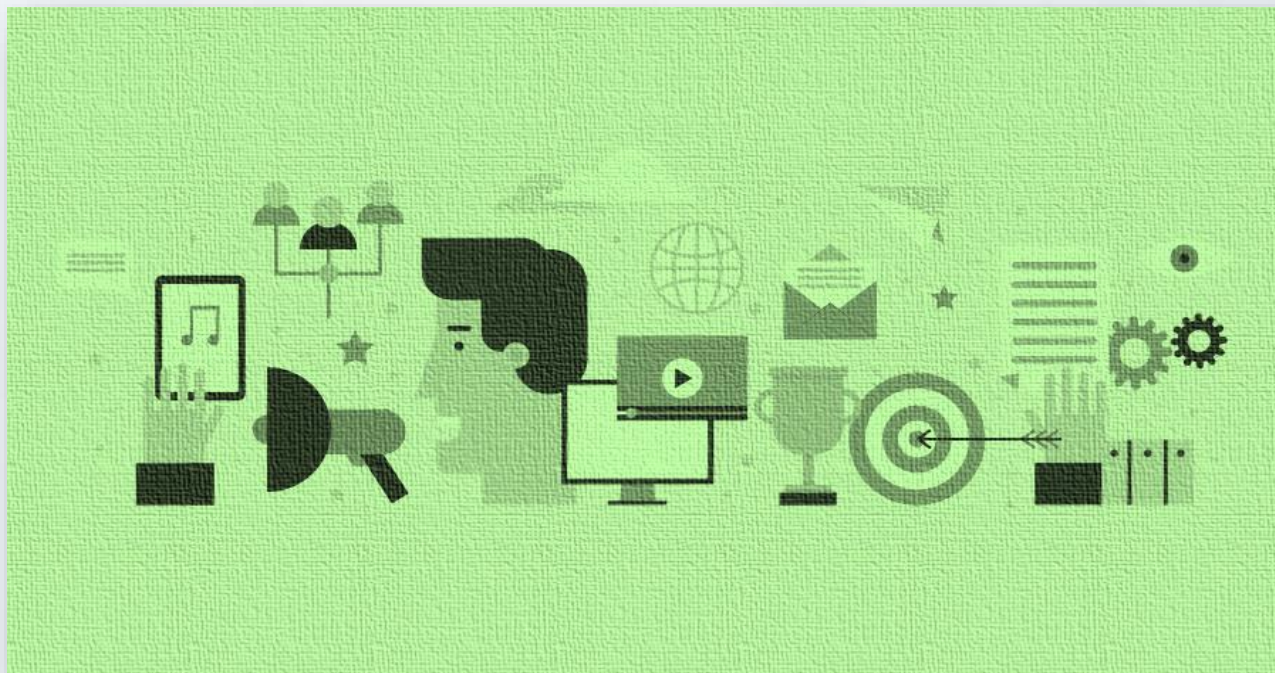
A Eficácia e Efetividade de um Conselho são medidas pelo:



- ✓ **conhecimento** da máquina administrativa;
- ✓ **regularidade** das reuniões;
- ✓ **participação** no orçamento;
- ✓ **formulação** de propostas e deliberações;
- ✓ **capacidade** de articulação e de mobilização social.



Desvio e Trajetória do Conselho



Alguns desvios na trajetória do Conselho

- Apesar de ser determinado em lei, o caráter deliberativo desses conselhos, em geral, indicam que são eminentemente consultivo.
- Dificuldade e resistência do poder público em permitir a publicização das decisões do Conselho.
- Transparência e socialização de informações fundamentais para que os conselhos exerçam o controle social.



Alguns desvios na trajetória do Conselho



- Ausência de métodos e instrumentos próprios de divulgação e comunicação com a Sociedade, para a visibilidade e transparência dos Conselhos.
- Autonomia - Na prática dos Conselhos, fica evidente a dependência quanto as condições administrativas, financeiras e técnicas.
- Ausência de um processo contínuo de formação dos Conselheiros - instrumentalizando-os para o efetivo exercício do controle social.



Como iremos trabalhar?

Metodologia

O trabalho será realizado em **GRUPOS**:



- ✓ **Grupo 1**
A legitimidade dos Conselhos
- ✓ **Grupo 2**
A representatividade dos conselhos
- ✓ **Grupo 3**
A eficácia e efetividade
- ✓ **Grupo 4**
Desvios na trajetória dos conselhos (1)
- ✓ **Grupo 5**
Desvios na trajetória dos conselhos (2)

Quem pode participar?

Todos podem participar
dos grupos
independentemente
de serem conselheiros
representantes do
governo (agentes públicos,
servidores) e da sociedade
em geral



Organizando as discussões em grupo:

Os grupos devem eleger:

1 Coordenador,

1 Orador e

1 Secretário



- ✓ **Discussão em Grupo**
- ✓ **Focar nas atividades que serão propostas**

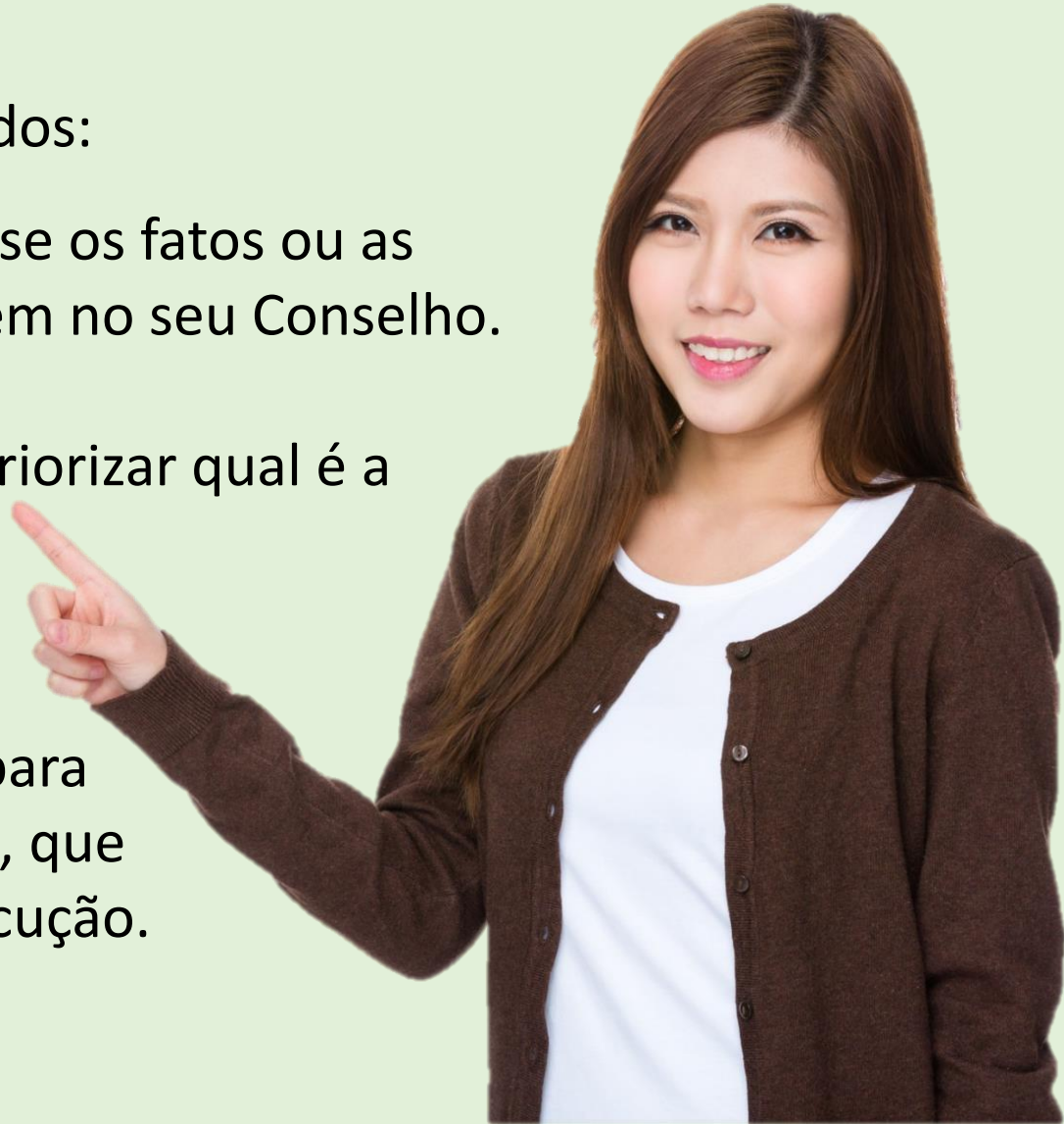
Atividades Propostas:

1 – Ler os fatores apresentados:

1.1 – Discutir em grupo se os fatos ou as situações acontecem no seu Conselho.

2 – Encerrada a discussão, priorizar qual é a situação que mais impacta o seu funcionamento.

3 – Elaborar uma proposta para superação dessa dificuldade, que seja viável e possível de execução.



Organizando as discussões em grupo:

- Discussão, priorização e redação das ações em Grupo – 1h10
- Trabalho em plenária – 15min

Apresentação pelo orador dos grupos, que deve ser um conselheiro

- Deve ser feita apenas a leitura
- Não haverá discussão e nem explanação dos motivos



Lembrem-se que no grupo:

- **Construção** coletiva
- **Consenso** nas decisões
- Representar os **anseios do conselho**
- Apresentar a **solução/ação** que reflita a opinião da maioria



BOM TRABALHO!



SAI

**Secretaria de Articulação
Institucional e Desenvolvimento
da Cidadania do TCE-MT**



**Tribunal de Contas
Mato Grosso**

TRIBUNAL DO CIDADÃO