

Projeto de Incentivo ao Acesso à Informação e à Consciência Cidadã



Tribunal de Contas
Mato Grosso

INSTRUMENTO DE CIDADANIA



Projeto 2 - Incentivo ao Acesso à Informação e à Consciência Cidadã

Objetivo – **FOMENTAR** a **TRANSPARÊNCIA** na **GESTÃO PÚBLICA** com a **TRANSFERÊNCIA** de **TECNOLOGIA** e **ESTIMULAR** o **EXERCÍCIO DA CIDADANIA** e do **CONTROLE SOCIAL** sobre os resultados das **POLÍTICAS PÚBLICAS**.

APROXIMAR a **SOCIEDADE** do **GOVERNO**,
visando manter um **VÍNCULO PRODUTIVO** e
um **DEBATE PÚBLICO CONTINUADO**



Com a **CONSTITUIÇÃO FEDERAL** de 88, surge no país a **DEMOCRACIA PARTICIPATIVA**



CIDADÃO, individual ou coletivamente, **EXERCENDO SEU PAPEL** de **ACOMPANHAR E AVALIAR** a gestão pública.

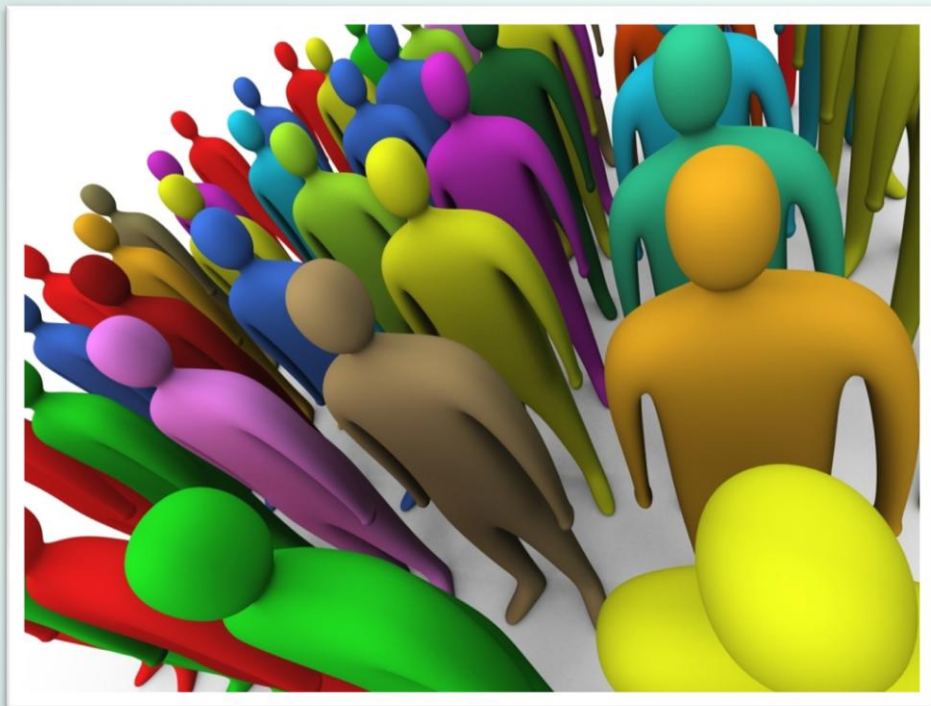
IMPORTANTE

Controle social é a participação da sociedade civil nos processos de planejamento, acompanhamento, monitoramento e avaliação das ações da gestão pública e na execução das políticas e programas públicos

Novos atores sociais privilegiam o poder local

Surge **UMA NOVA FORMA DE PARTICIPAÇÃO SOCIOPOLÍTICA**, que são os **CONSELHOS DE POLÍTICAS PÚBLICAS**: a sociedade se articulando com os agentes estatais.





Público-Alvo do Projeto

- Conselhos de Políticas Públicas e Temáticos
- Ouvidores
- Controladores Internos



Instituições envolvidas na execução do projeto

→ **Tribunal de Contas**

- Ministério Público de Contas
- Secretaria de Articulação Institucional
- Ouvidoria
- Secretaria de Tecnologia da Informação
- Comunicação
- Escola de Contas
- Cerimonial

→ **Prefeituras**

- Gabinetes dos Prefeitos
- Secretarias
- Controles Internos
- Ouvidorias
- Responsáveis pelo PDI

→ **Câmaras Municipais**

→ **Conselhos de Políticas Públicas e Temáticos**

→ **Sociedade Civil Organizada**

→ **UFMT – Universidade Federal de Mato Grosso**

Metodologia

As ações serão desenvolvidas em duas perspectivas:

- **ORIENTAÇÃO**
- **CAPACITAÇÃO**

Dois momentos:

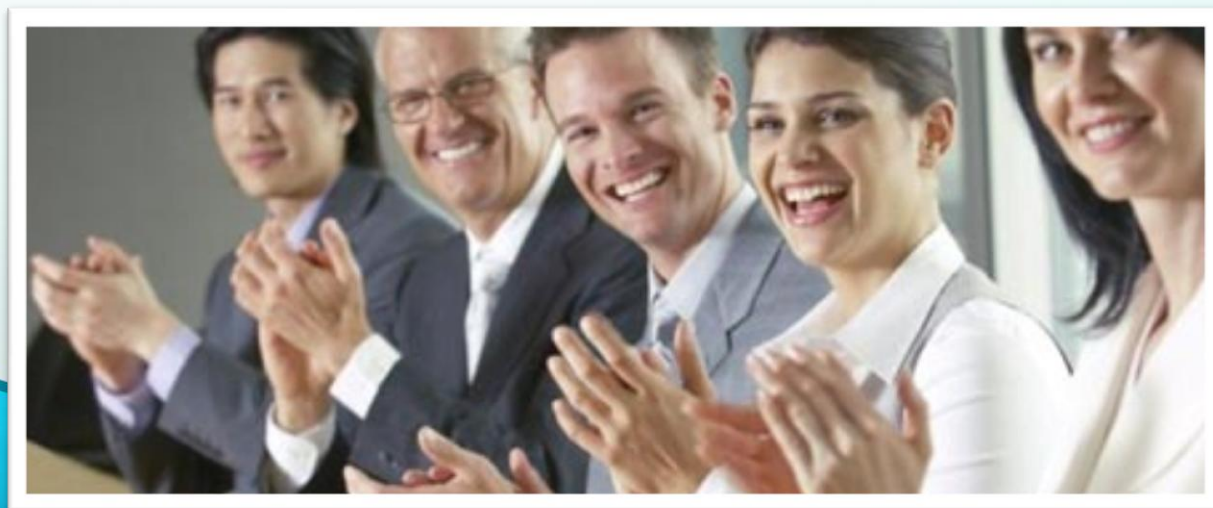
- **PRESENCIAL**
- **À DISTÂNCIA** (via **EAD**)

Sempre de **FORMA**
PARTICIPATIVA com **TODOS** os
AGENTES CONTRIBUINDO com
a **EFICÁCIA DO PROCESSO**



Resultados esperados

- ✓ Maior **TRANSPARÊNCIA DOS ATOS** das Unidades Gestoras;
- ✓ Maior **ENVOLVIMENTO DOS CONSELHOS DE POLÍTICAS PÚBLICAS, DO CIDADÃO e DA SOCIEDADE** em ações do **CONTROLE SOCIAL**;
- ✓ Cidadão recebendo **SERVIÇOS PÚBLICOS DE QUALIDADE**.





Tribunal de Contas
Mato Grosso

INSTRUMENTO DE CIDADANIA

Muito obrigada!

CASSYRA L VUOLO

Secretária de Articulação Institucional do TCE-MT

cassyra@tce.mt.gov.br

(65) 3613-2911