



PROJETO 2
INCENTIVO
AO ACESSO À
INFORMAÇÃO E
À CONSCIÊNCIA
CIDADÃ



Tribunal de Contas
Mato Grosso

TRIBUNAL DO CIDADÃO



Conselhos de Políticas Públicas: Instrumentos de Controle Social e Participação Democrática

PROJETO 2
INCENTIVO
AO ACESSO À
INFORMAÇÃO E
À CONSCIÊNCIA
CIDADÃ



A Construção Democrática no Brasil





Cenário Político

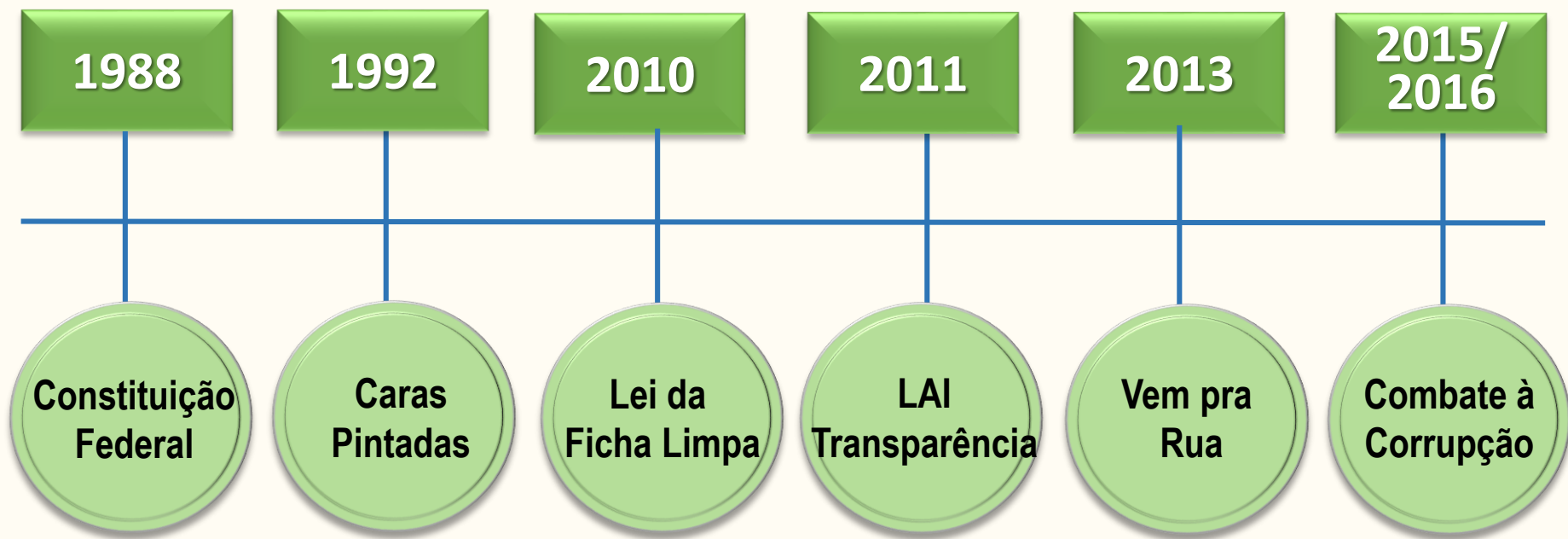
- ✓ Em 1984 brasileiros foram às ruas no movimento Diretas Já.
- ✓ Constituição de 88, com 30 anos de promulgação, foi um marco para a democratização das ações públicas.
- ✓ O país saía de anos de autoritarismo, onde o aparelho estatal estava **engessado**, **ineficiente** e **extremamente burocrático**.
- ✓ **Nova era** no Brasil, com **participação popular** ativa e combatente.
- ✓ Há no país um **novo cenário** legal, político e social.



Cenário Legal

CONSTITUIÇÃO CIDADÃ - CF 1988	EMENDA CONSTITUCIONAL 19/1998	LRF LEI 101/2000	LEI 131/2009	LEI 12.527/2011
Fortalece a cidadania. (direito e deveres)	Administração Burocrática. (Foco em processos)	Participação da sociedade na elaboração do orçamento e no acompanhamento da aplicação dos recursos públicos. (transparência e clareza das informações Art. 48,I)	Determina a disponibilização, em tempo real, de informações sobre a execução orçamentária e financeira dos órgãos públicos	Lei de Acesso a Informação: obriga todos os órgãos públicos a oferecer informações sobre suas atividades a qualquer pessoa que solicitar os dados
Criação de instrumentos de controle social. (Conselhos Públicos)	Administração Gerencial (Foco em resultados)	Gestão fiscal responsável, responsabilização do gestor e participação da sociedade nas aplicações dos recursos públicos	Todos os gestores têm a obrigação de divulgar as despesas e receitas da administração em páginas oficiais	Os gestores precisam disponibilizar no site todas as informações referentes a administração. A informação é a regra e o sigilo é exceção
				
CIDADANIA (Participação Popular + Conselhos Públicos)	EFETIVIDADE (Resultado/ Eficácia, Programas e Projetos de Gestão)	RESPONSABILIZAÇÃO (Participação Popular na Elaboração e Discussão dos Planos)	TRANSPARÊNCIA (Órgãos Públicos)	TRANSPARÊNCIA (Ativa e Passiva de todos os Órgãos Públicos)

Cenário Social



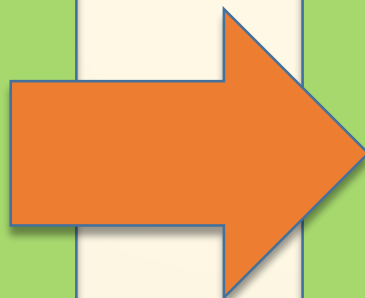
**Isso só foi
possível
graças a sua
participação!**



Participação é Partilha de Poder

Participação Popular

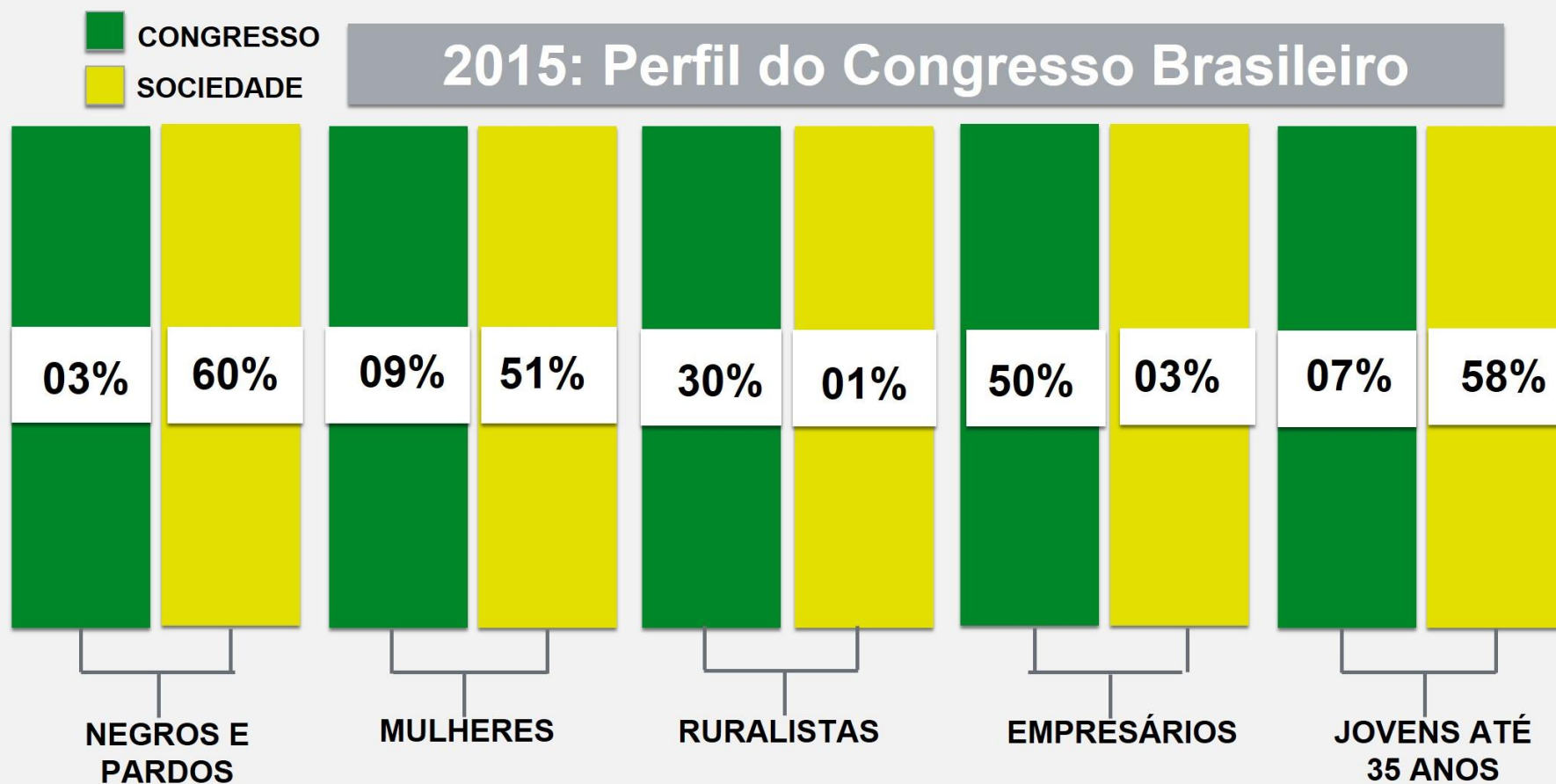
- ✓ (a voz do grupo)
- ✓ (direitos específicos)
- ✓ (soluções de interesse dos mobilizadores)
- ✓ (fortalece as pessoas)



Participação Cidadã

- ✓ (a voz da sociedade)
- ✓ (direitos sociais)
- ✓ (soluções de interesse coletivo)
- ✓ (foco em políticas públicas)
- ✓ (empodera/fortalece a sociedade)

Quem está no poder no Congresso Nacional (2015-2018)



PROJETO 2
INCENTIVO
AO ACESSO À
INFORMAÇÃO E
À CONSCIÊNCIA
CIDADÃ

Controle Social: Fortalecimento da Cidadania



Não existe
DEMOCRACIA
sem controle



Tipos de Controles

CONTROLE EXTERNO

Instrumento
de Cidadania

TCE-MT
Assembleias e Câmaras

VOCÊ
ESTÁ
AQUI

CONTROLE INTERNO

Controle
de Gestão

Controlador Interno

CONTROLE SOCIAL

Pressuposto da
Democracia

Conselhos de Políticas Públicas

Controle Institucional: quem controla quem

PROJETO 2
INCENTIVO
AO ACESSO À
INFORMAÇÃO E
À CONSCIÊNCIA
CIDADÃ

EXECUTIVO		LEGISLATIVO		JUDICIÁRIO
Controle sobre atos da própria administração		Controle sobre atos e agentes do Executivo		Controle sobre atos legais de qualquer dos Poderes
Controles Internos da Administração		Controles Externos da Administração		Controle Jurisdicional
Controle Interno Administrativo	Controle Interno Gerencial	Controle Político	Controle Técnico	Habeas Corpus Habeas Data Mandado de Injunção Mandado de Segurança Ação Popular Outros
Controle sobre os atos da entidade pela própria entidade	Controle sobre os atos da entidade por outra entidade	Controle sobre decisões políticas do Poder Executivo	Controle sobre atos de gestão dos recursos públicos	
Função administrativas clássicas	Controladorias, Auditorias-Gerais, Sistemas de Controles Internos	Legislativo	Tribunais de Contas, Comissões Orçamentárias e de Fiscalização	Tribunais e Juízes

Controle Social

É a capacidade que a **sociedade organizada** tem de **atuar** nas políticas públicas, em **conjunto com o Estado**, para estabelecer suas necessidades, interesses e **controlar a execução** dessas políticas.



O **objeto** do controle social é **abrangente**, pois pode ser exercido na **elaboração do planejamento**, na **fiscalização da execução orçamentária** dos recursos públicos, na **prestação de contas** dos gestores e na **avaliação dos resultados das ações** do governo



Dimensões do Controle

Dimensão Política

Relacionada à mobilização da sociedade para influenciar a agenda governamental, indicar prioridades, acompanhar a execução dos serviços e das políticas públicas e participar dos processos de avaliação.

Dimensão Técnica

Diz respeito ao trabalho da sociedade para fiscalizar a gestão de recursos e apreciação dos trabalhos governamentais, inclusive sobre o grau de efetividade desse trabalho na vida dos destinatários.

Dimensão Ética

Trata da construção de novos valores e de novas referências, fundados nas ideias de solidariedade, soberania e justiça social.

O Cidadão e o Controle Social

Não adianta os controles institucionais (externo e interno) agirem, se não conseguem fazer com que esse **tema seja inserido na agenda do cidadão.**

O **cidadão** precisa se sentir **parte do controle social.**



**Controle
Social**

=

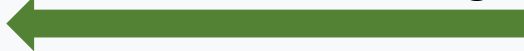
Informação

+

Participação

Grau de participação do público no processo decisório

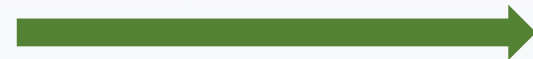
Poder decisório da organização



INFORMAÇÃO	PERSUASÃO	CONSULTA	PARCERIA	CONTROLE
A decisão é tomada e o público é comunicado a respeito	A decisão é tomada e há uma tentativa de convencimento do público	O problema é apresentado, as opiniões são coletadas e a decisão é tomada	Os limites são previamente definidos; as informações são partilhadas e a decisão é conjunta	A decisão é tomada pelo público que assume a responsabilidade pública

Fonte: Eldsvik, 1978 apud Sanchez 2008, p. 411.

Participação do público nas decisões



Quais ações de Controle Social você realiza?

Participa

das Audiências Públicas?

Vai

as reuniões que discute o Orçamento Participativo?

Frequenta

a Câmara Municipal para discutir assuntos de interesse da população?

Acompanha

as prestações de contas da Prefeitura?

Recorre

as ouvidorias para reclamar de má qualidade ou denunciar irregularidade nos serviços públicos?

Quando os indivíduos se recusam a participar das decisões sociais:

ACEITANDO

que os problemas da sociedade sejam **pensados e resolvidos** por outras pessoas

DESCONHECENDO

a **destinação dos recursos** orçamentários

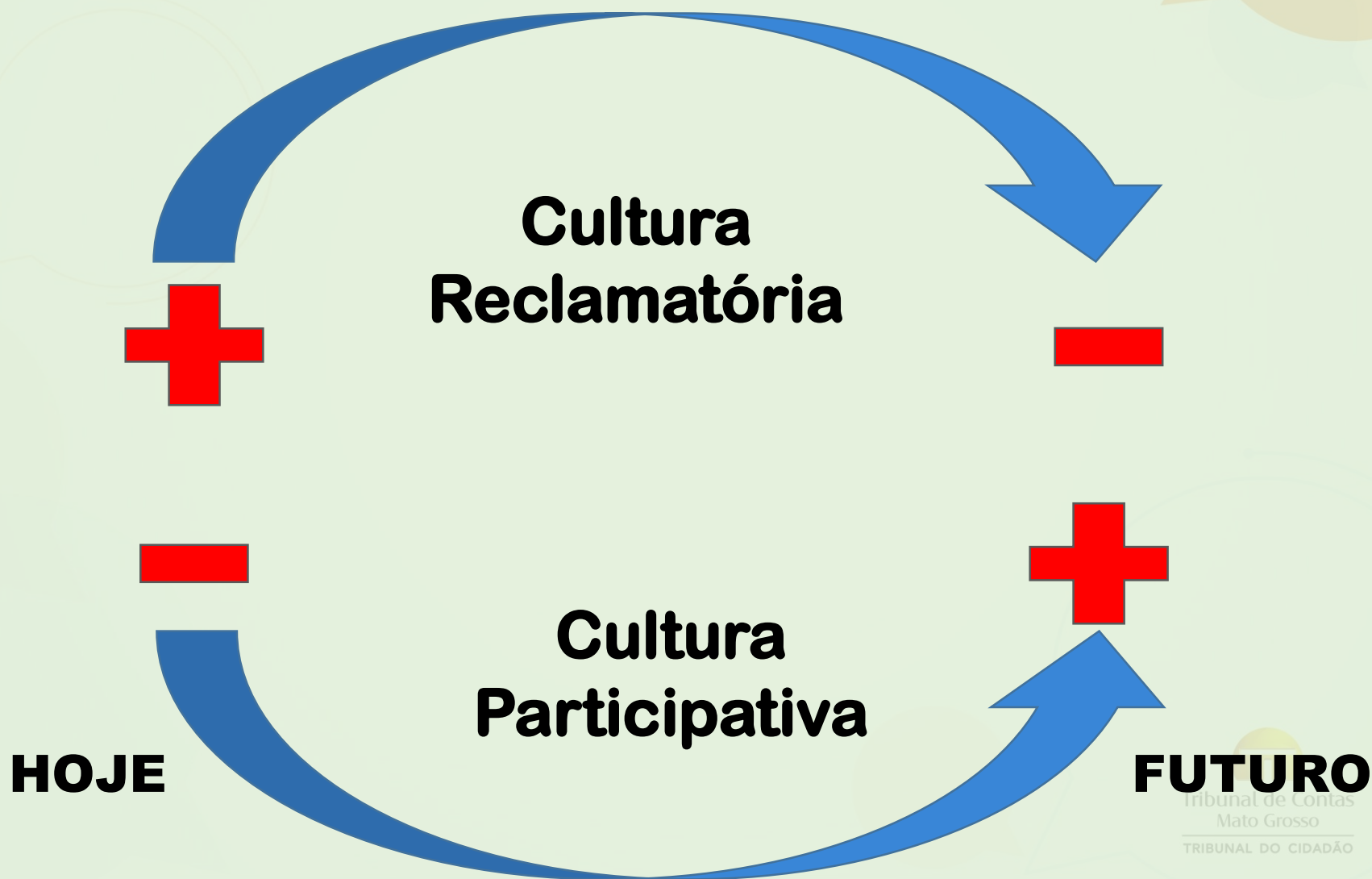
DEIXANDO

de **participar dos debates** sobre a definição e o planejamento das **políticas públicas**

ENFRAQUECENDO

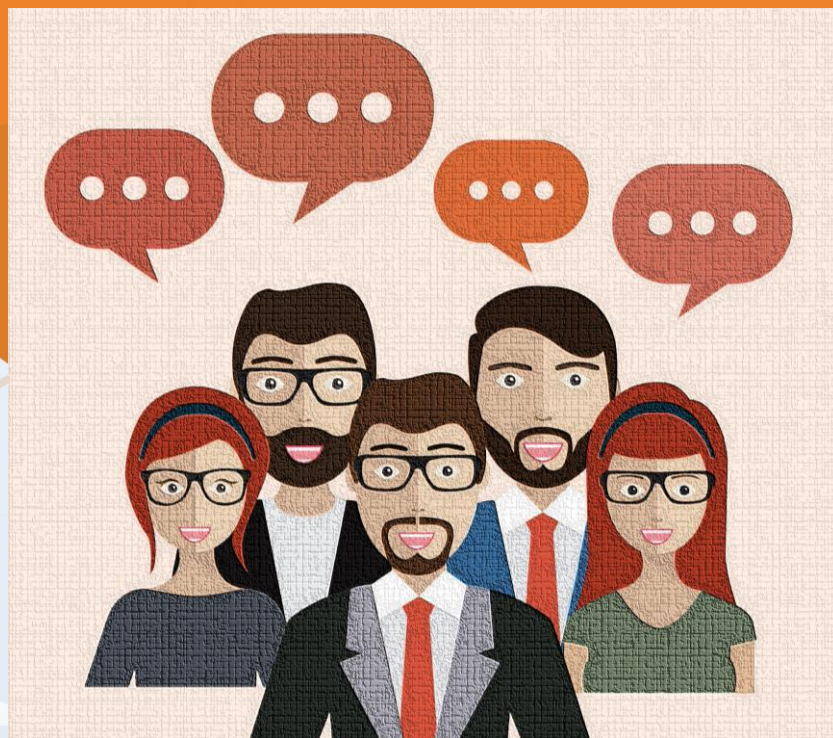
a **democracia** com a ausência de legitimação das ações e decisões públicas

Cultura do Controle Social



PROJETO 2
INCENTIVO
AO ACESSO À
INFORMAÇÃO E
À CONSCIÊNCIA
CIDADÃ

Conselhos: Instrumentos de Controle Social





Na **constituição de 88** os conselhos de políticas públicas **ganharam forma**. Mas, foi **a partir** da formatação de leis **específicas**, ainda nos primeiros anos da **década de 90**, e que **começaram a se efetivar**.

A simples existência da estrutura dos conselhos de políticas públicas **não garante** a sua **efetividade**.

Pilares

Enquanto espaço de articulação da sociedade com os agentes estatais, os conselhos de políticas públicas estão centrados em **dois pilares**:

1 – DEMOCRATIZAÇÃO
(ampliação da participação social)

2 – DESCENTRALIZAÇÃO
(das políticas sociais e fortalecimento do poder local)



Identidade

1 - O reconhecimento do povo como **agente transformador**

2 - **Cultura crítica**, com base no repúdio a todas as formas de opressão



Natureza

Os conselhos são **espaços públicos** de composição **plural** e **paritária** entre Estado e sociedade, de natureza

PROPOSITIVA,
MOBILIZADORA,
DELIBERATIVA,
FISCALIZADORA e
CONSULTIVA,

cuja função é formular
execução das políticas públicas.



Natureza Propositiva dos Conselhos

Visão Global e Sistêmica da Gestão

**Plano Estratégico
do Município**

**PLANOS
INTEGRADOS**

**Peças Orçamentárias
PPA + LDO + LOA**

Planos Setoriais do Município
(Plano Diretor, Planos de Educação,
de Saúde, de Assistência e outros)

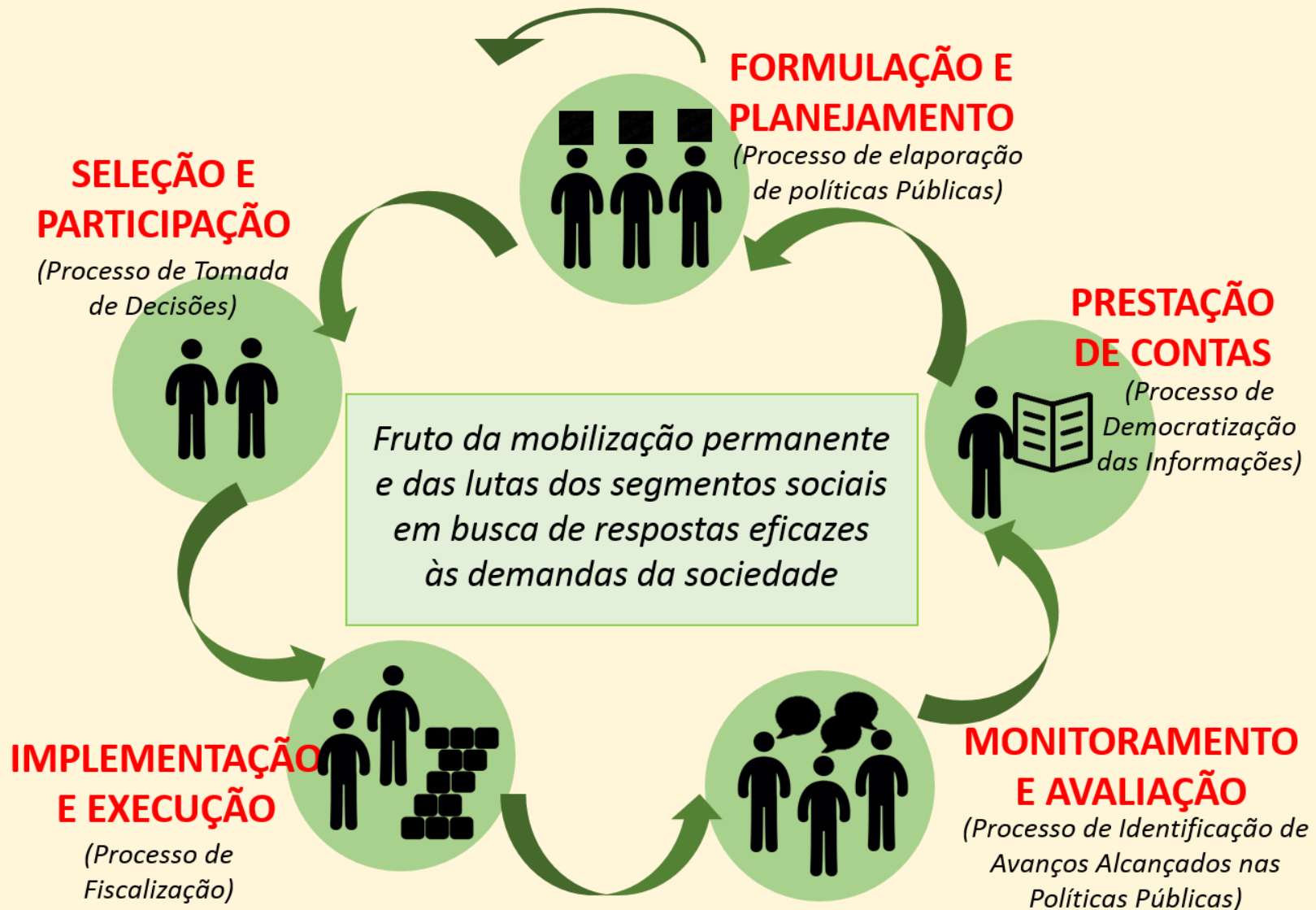
**ALCANÇAR MELHORES RESULTADOS
DE POLÍTICAS PÚBLICAS**





Conselhos no Ciclo das Políticas Públicas

Mobilização Permanente dos Segmentos Sociais



PROJETO 2
INCENTIVO
AO ACESSO À
INFORMAÇÃO E
À CONSCIÊNCIA
CIDADÃ

Oficina: Identificação das demandas da sociedade em relação às políticas públicas



Por que fazer a Oficina?



Dar voz e vez aos representantes da sociedade

Empoderar os conselhos de políticas públicas enquanto instrumento de controle social

Ampliar a participação dos conselheiros nos processos decisórios da gestão municipal

Disponibilizar informações do controle externo relacionadas ao exercício do controle social

Estimular o diálogo entre os órgãos e poderes e destes com a sociedade

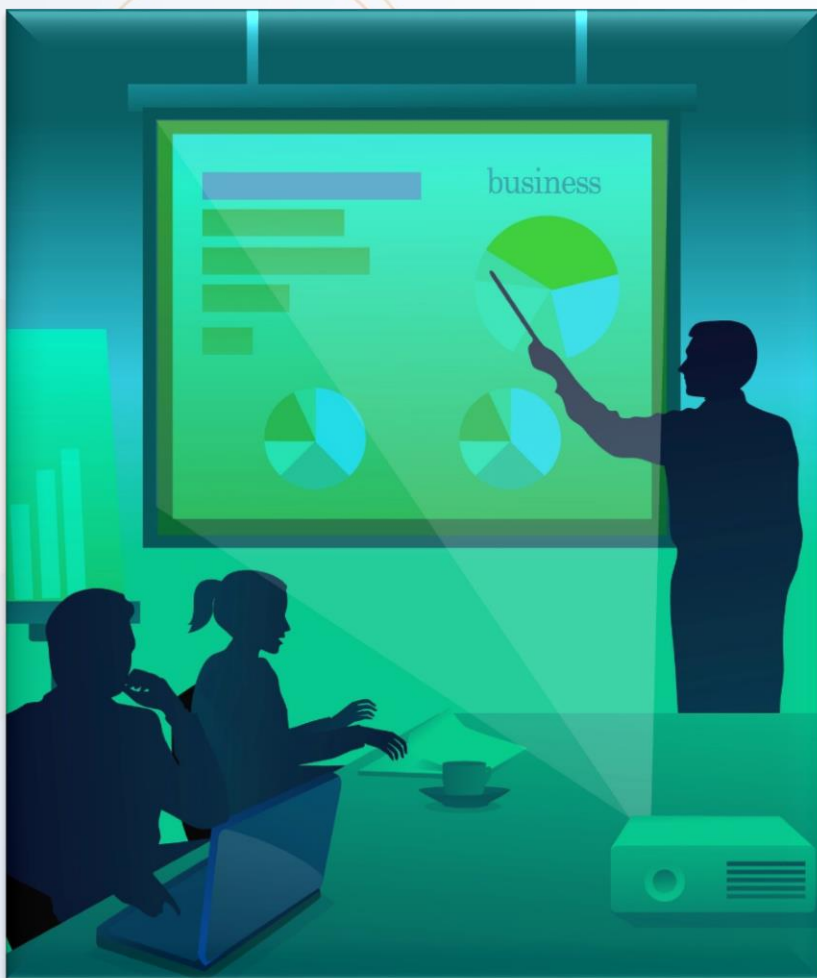
Democratizar as relações entre o Estado e a sociedade

**E como
será a
oficina?**



Metodologia

PROJETO 2
INCENTIVO
AO ACESSO À
INFORMAÇÃO E
À CONSCIÊNCIA
CIDADÃ



A OFICINA SERÁ REALIZADA

Em grupo para conhecimento e priorização das demandas indicadas pela sociedade que serão inseridas no Planejamento Estratégico e nas peças orçamentárias



Tribunal de Contas
Mato Grosso
TRIBUNAL DO CIDADÃO

Oficina: Composição dos Grupos

1. Proteção do Gênero Humano
2. Educação
3. Saúde
4. Desenvolvimento Econômico
5. Patrimônio da Humanidade



Oficina: Composição dos Grupos

1. PROTEÇÃO DO GÊNERO HUMANO:

Defesa de Direitos, Assistência Social, Criança e Adolescente, Idoso, Mulher, Tutelar, Pessoa com Deficiência, Juventude e Bolsa Família

2. EDUCAÇÃO:

Educação, Alimentação Escolar, FUNDEB, Esporte, Cultura e Transporte Escolar

Oficina:

Composição dos Grupos

3. SAÚDE:

Saúde, Segurança Alimentar e Nutricional, Antidrogas e Segurança Pública

4. DESENVOLVIMENTO ECONÔMICO:

Turismo, Economia Solidária, Trabalho, Emprego, Indústria, Comércio, Habitação e Transporte

5. PATRIMÔNIO DA HUMANIDADE:

Meio Ambiente e Desenvolvimento Rural Sustentável

Oficina: Orientações

Os grupos devem eleger:

- 1 Coordenador,**
- 1 Orador e**
- 1 Secretário** (Todos Conselheiros)

Trabalho nos grupos:

- ✓ **LEVANTAR** as demandas da sociedade nas suas respectivas áreas, **(60min)**
- ✓ **DOCUMENTAR** 5 demandas por ordem de prioridade **(15min)**
- ✓ **FORMALIZAR** o documento final do grupo e entregar para digitação **(15min)**



Oficina: Orientações



➤ **Sistematizar as demandas** (15min)

Digitação dos resultados dos grupos e aplicação da avaliação reativa

➤ **Trabalho em plenária** (15min, sendo 3min para cada grupo)

Apresentação pelo orador dos grupos, que deve ser um conselheiro

- Deve ser feita apenas a leitura das demandas
- Não haverá discussão e nem explanação dos motivos

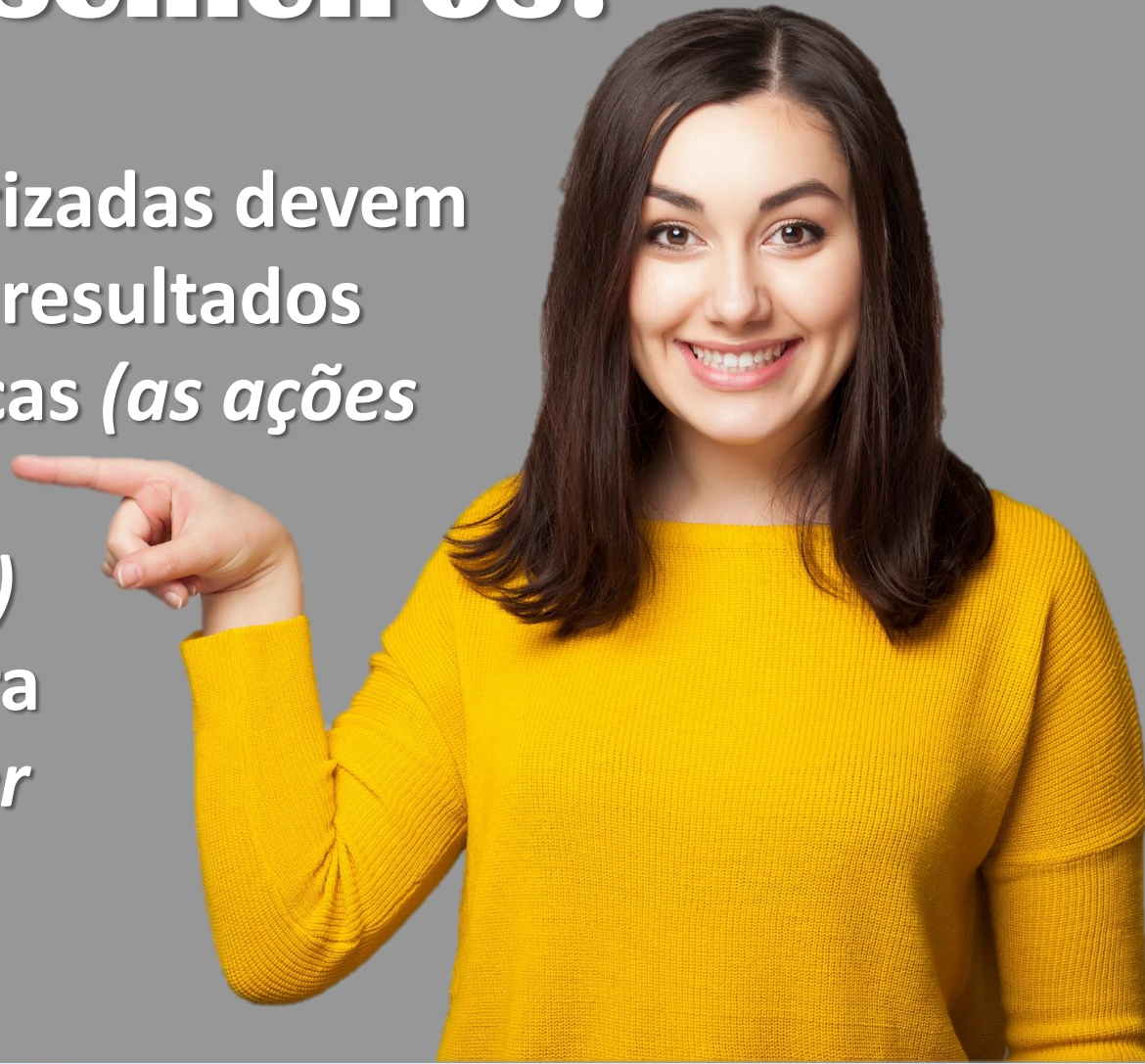
Características das demandas prioritizadas nos grupos:



- **Construção coletiva**
- **Consenso** nas decisões
- Representar os **anseios da sociedade**
- Conteúdos **transversais**

Atenção senhores conselheiros!

As demandas priorizadas devem
buscar alcançar os resultados
das políticas públicas (*as ações
priorizadas devem
indicar o que fazer*)
e não os meios para
atingí-las (*não dizer
como fazer*)



Como pensar de forma transversal?

Reduzir o número de pessoas acidentadas
(Saúde e SMTU)

Melhorar a qualidade da água
(Meio Ambiente e Saúde) (Educação e Turismo)

Diminuir o déficit habitacional
(Habitação e Assistência Social)

Aumentar a cobertura de crianças em creche
(Educação e Assistência Social)

Reduzir a pobreza
(Assistência Social e Emprego)

Verbos para formular demandas

- ✓ Ampliar
- ✓ Aperfeiçoar
- ✓ Fortalecer
- ✓ Desenvolver
- ✓ Melhorar
- ✓ Priorizar
- ✓ Implantar
- ✓ Elaborar
- ✓ Atualizar
- ✓ Rever

- ✓ Garantir
- ✓ Aumentar
- ✓ Elevar
- ✓ Aprimorar
- ✓ Adequar
- ✓ Manter
- ✓ Erradicar
- ✓ Eliminar
- ✓ Mitigar

Demandas

MAIS FREQUENTES

Educação

Elevar o índice do IDEB nas disciplinas de Língua Portuguesa e Matemática

Saúde

Estabelecer convênio com instituições de **combate as drogas** para garantir o atendimento de adultos e adolescentes e garantir a inserção do menor no campo de trabalho, desenvolver medidas alternativas para cumprimento de penas

Desenvolvimento Econômico

Implementar **políticas públicas de incentivo fiscal** para aumento da **geração de emprego e renda**

Patrimônio da Humanidade

Implantar o Programa de PGRS (Programa de **Gerenciamento de Resíduos Sólidos**)

Proteção do Gênero Humano

Garantir **maior acessibilidade** e inclusão de pessoas com deficiência

Demandas

TRANSVERSAIS

Educação

Implementar uma equipe multiprofissional para realizar diagnóstico e atendimento nas escolas.

Saúde

Desenvolver ações educativas direcionadas aos usuários de álcool e drogas (com parcerias da Polícia Militar, Conselho Tutelar, Dsei Araguaia, Ministério Público, Secretaria de Educação, Secretaria de Saúde e Secretaria de Assistência Social) para prevenção

Desenvolvimento Econômico

Elaborar e implantar uma Política de logística para atender as vocações municipais

Patrimônio da Humanidade

Elaborar um projeto de conscientização da população, com foco na formação de líderes comunitário, para que a atuação seja efetiva e fiscalizadora.

Proteção do Gênero Humano

Ampliar a **divulgação e o acesso a todas as secretarias do CadÚnico e Bolsa Família** com o nome das **pessoas em situação de vulnerabilidade social**

Demandas

INOVADORAS

Educação

Elevar a participação e comprometimento dos representantes do conselho para garantir a fiscalização dos recursos aplicados

Saúde

Desenvolver e manter medidas conjuntas com Poder Executivo, Legislativo e Judiciário que visam a garantia da segurança no município

Desenvolvimento Econômico

Elaborar projetos para desenvolver cadeias produtivas

Patrimônio da Humanidade

Desenvolver projetos na área de agroecologia orgânicos e desenvolvimento rural sustentável

Proteção do Gênero Humano


Ampliar **cursos de geração de renda e articular parcerias para atividades profissionalizantes, a todos os beneficiários do PBF**

PROJETO 2
INCENTIVO
AO ACESSO À
INFORMAÇÃO E
À CONSCIÊNCIA
CIDADÃ



Vamos à Oficina





Mais informações sobre as ações
do TCE-MT voltadas para o cidadão,
entre em contato conosco:

SAI Secretaria de Articulação
Institucional e Desenvolvimento
da Cidadania do TCE-MT

sai@tce.mt.gov.br

Telefones: (65) 3613 2911 / 3613 2926



PROJETO 2
INCENTIVO
AO ACESSO À
INFORMAÇÃO E
À CONSCIÊNCIA
CIDADÃ



MUITO OBRIGADA!

Cassyra L Vuolo

Secretária de Articulação Institucional
e Desenvolvimento da Cidadania

cassyra@tce.mt.gov.br

(65) 3613-2911





Tribunal de Contas
Mato Grosso

TRIBUNAL DO CIDADÃO