



PROGRAMA

Consciência

TCE-MT

Cidadã

Instâncias de Participação










1- Democracia e Participação

Cenário Político

- ✓ Em 1984 brasileiros foram às ruas no movimento Diretas Já.
- ✓ Constituição de 88, com 30 anos de promulgação, foi um marco para a democratização das ações públicas.
- ✓ O país saía de anos de autoritarismo, onde o aparelho estatal estava **engessado, ineficiente e extremamente burocrático**.
- ✓ **Nova era no Brasil, com participação popular** ativa e combatente.
- ✓ Há no país um **novo cenário** legal, político e social.



Cenário Legal

CONSTITUIÇÃO CIDADÃ - CF 1988	EMENDA CONSTITUCIONAL 19/1998	LRF LEI 101/2000	LEI 131/2009	LEI 12.527/2011
Fortalece a cidadania. (direito e deveres)	Administração Burocrática. (Foco em processos)	Participação da sociedade na elaboração do orçamento e no acompanhamento da aplicação dos recursos públicos. (transparência e clareza das informações Art. 48,I)	Determina a disponibilização, em tempo real, de informações sobre a execução orçamentária e financeira dos órgãos públicos	Lei de Acesso a Informação: obriga todos os órgãos públicos a oferecer informações sobre suas atividades a qualquer pessoa que solicitar os dados
Criação de instrumentos de controle social. (Conselhos Públicos)	Administração Gerencial (Foco em resultados)	Gestão fiscal responsável, responsabilização do gestor e participação da sociedade nas aplicações dos recursos públicos	Todos os gestores têm a obrigação de divulgar as despesas e receitas da administração em páginas oficiais	Os gestores precisam disponibilizar no site todas as informações referentes a administração. A informação é a regra e o sigilo é exceção
 <p>CIDADANIA (Participação Popular + Conselhos Públicos)</p>	 <p>EFETIVIDADE (Resultado/ Eficácia, Programas e Projetos de Gestão)</p>	 <p>RESPONSABILIZAÇÃO (Participação Popular na Elaboração e Discussão dos Planos)</p>	 <p>TRANSPARÊNCIA (Órgãos Públicos)</p>	 <p>TRANSPARÊNCIA (Ativa e Passiva de todos os Órgãos Públicos)</p>

Cenário Social



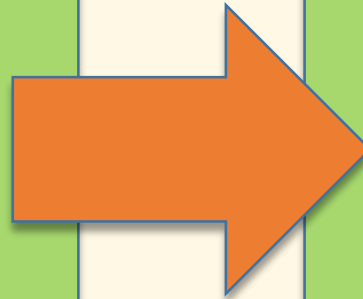
**Isso só foi
possível
graças a sua
participação!**



Participação é Partilha de Poder

Participação Popular

- ✓ (a voz do grupo)
- ✓ (direitos específicos)
- ✓ (soluções de interesse dos mobilizadores)
- ✓ (fortalece as pessoas)



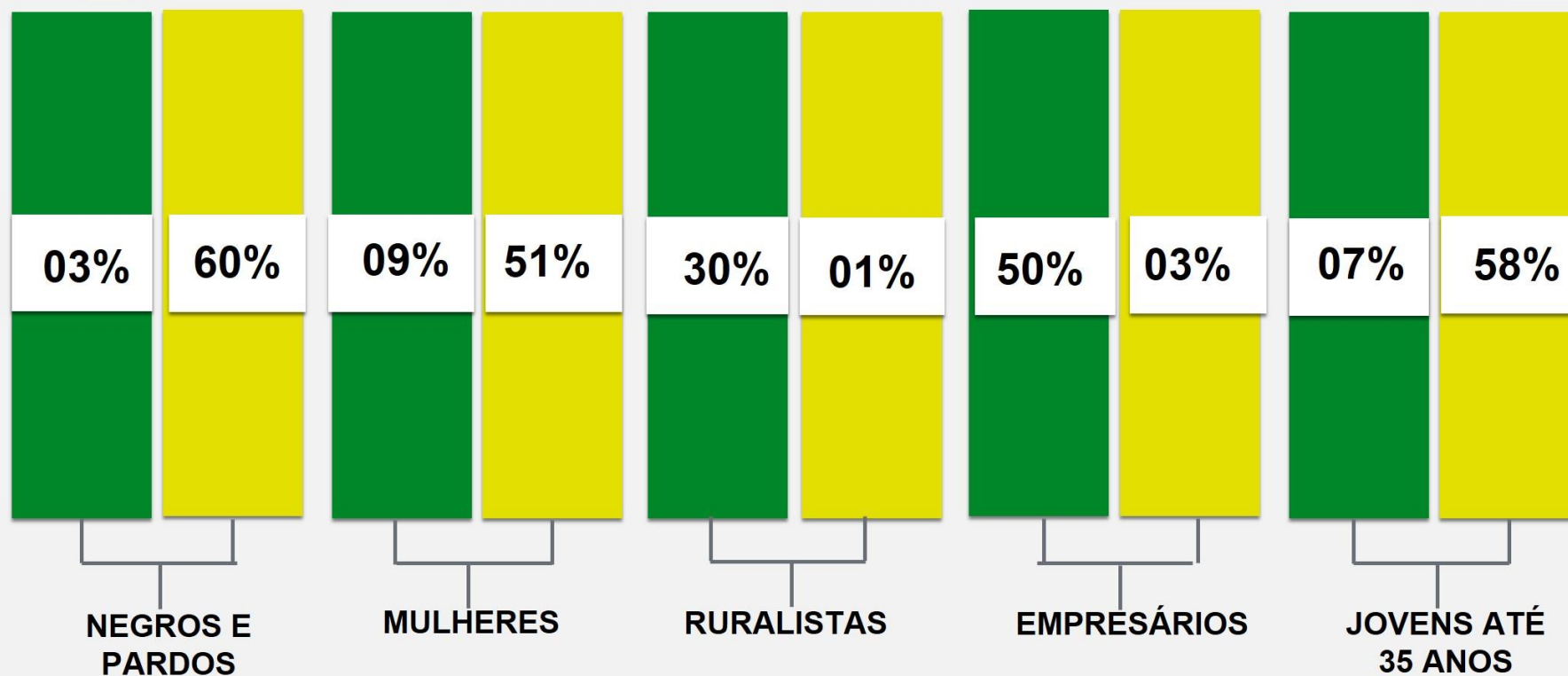
Participação Cidadã

- ✓ (a voz da sociedade)
- ✓ (direitos sociais)
- ✓ (soluções de interesse coletivo)
- ✓ (foco em políticas públicas)
- ✓ (empodera/fortalece a sociedade)

Quem está no poder no Congresso Nacional (2015-2018)

■ CONGRESSO
■ SOCIEDADE

2015: Perfil do Congresso Brasileiro



Vídeo Consciência Cidadã





2 - Cidadania e Controle

**Não existe
DEMOCRACIA
sem controle**



Cidadania na CF/88

Art. 1º – A República Federativa do Brasil, formada pela união indissolúvel dos Estados e Municípios e do Distrito Federal, constitui-se em Estado democrático de direito e tem como fundamentos:

I - a soberania;

II - a cidadania;

III - a dignidade da pessoa humana;

IV - os valores sociais do trabalho e da livre iniciativa;

V - o pluralismo político.

Parágrafo único.

Todo o poder emana do povo, que o exerce por meio de representantes eleitos ou diretamente, nos termos desta Constituição.



Mas afinal, o que é Cidadania?



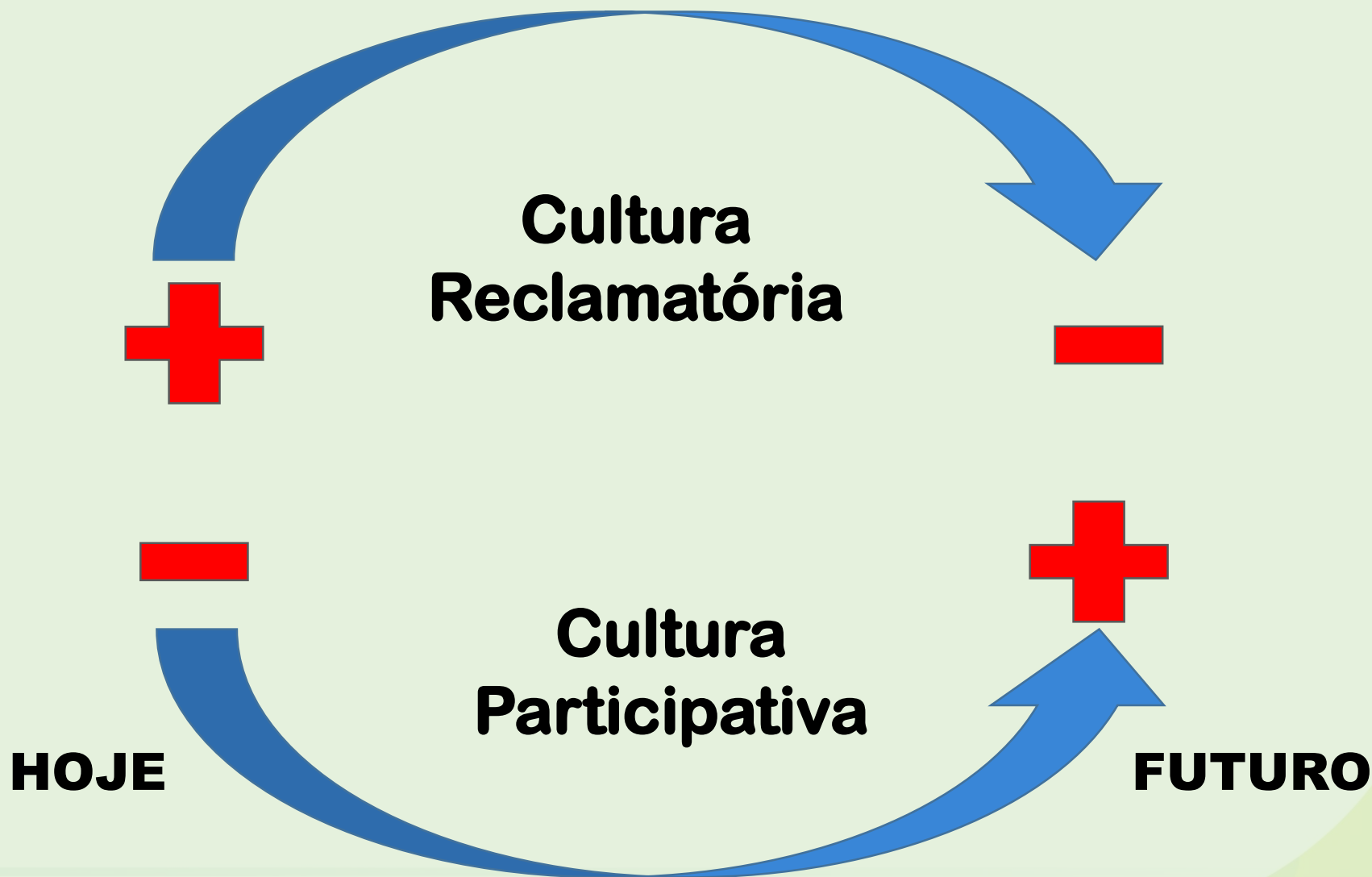
Cidadão é um ser humano inserido em uma sociedade, com direitos e deveres definidos, participando ativamente de sua vida política, jurídica, econômica e, sobretudo, histórica.



Quem não tem
cidadania está
**MARGINALIZADO
OU EXCLUÍDO**
da vida social e
da tomada de
decisões, ficando
numa **POSIÇÃO DE
INFERIORIDADE**
dentro do grupo social



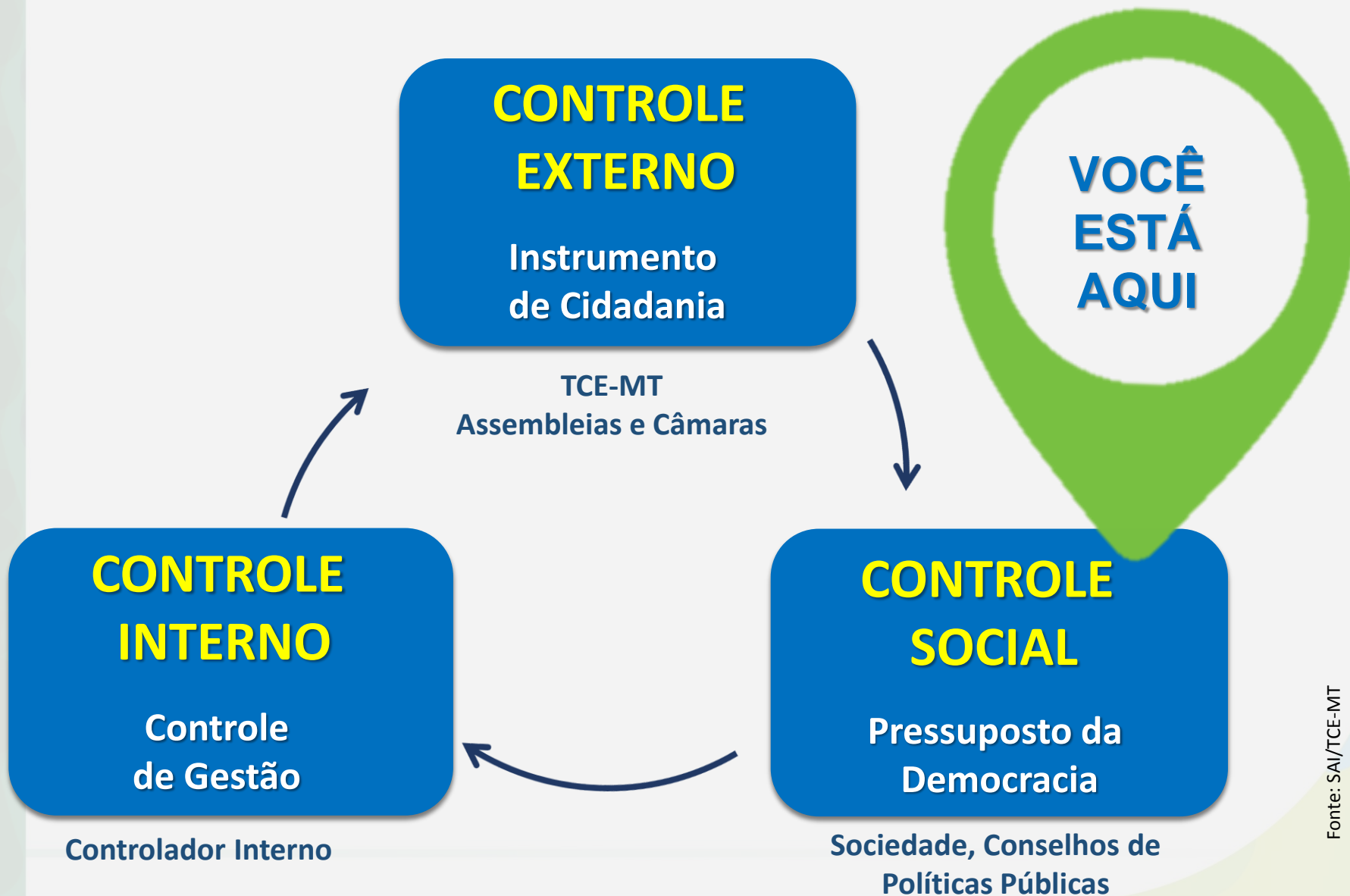
Cultura do Controle Social





**O cidadão
pode exercer
o controle?**

Tipos de Controles



Controle Social

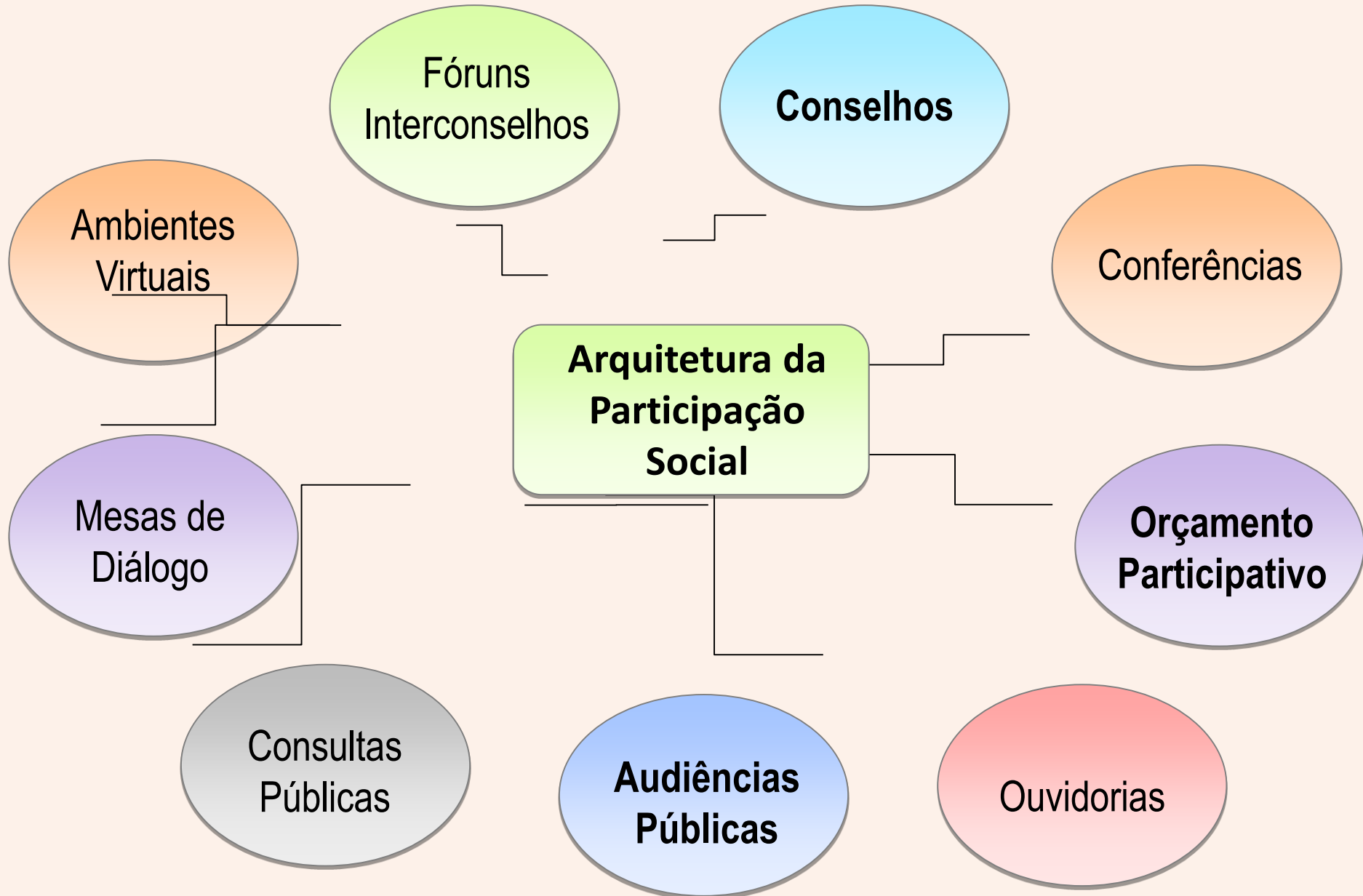
É a capacidade que a **sociedade organizada** tem de **atuar** nas políticas públicas, em **conjunto com o Estado**, para estabelecer suas necessidades, interesses e **controlar a execução** dessas políticas.



O objeto do controle social é abrangente, pois pode ser exercido na **ELABORAÇÃO DO PLANEJAMENTO**, na **FISCALIZAÇÃO DA EXECUÇÃO ORÇAMENTÁRIA** dos recursos públicos, na **PRESTAÇÃO DE CONTAS** dos gestores e na **AVALIAÇÃO DOS RESULTADOS** das ações do governo



Instâncias de Participação



O que é Orçamento Participativo?

Mecanismo governamental de **Democracia Participativa** que permite aos **cidadãos influenciar ou decidir** sobre os **orçamentos públicos**.



O que é Audiência Pública?

- ✓ Instrumento de participação popular, garantido pela CF/88
- ✓ Espaço para o Poder Público (Executivo, Legislativo e Ministério Público) expor um tema e debater com a população sobre assuntos que podem gerar impactos à cidade, à vida das pessoas e ao meio ambiente.



Conselhos Municipais



O Conselho na CF/88



Na **Constituição de 88** os Conselhos de Políticas Públicas **ganharam forma**. Mas, foi **a partir** da formatação de leis **específicas**, ainda nos primeiros anos da **década de 90**, é que **começaram a se efetivar**.

A simples existência da estrutura dos Conselhos de Políticas Públicas **não garante** a sua **efetividade**.

Natureza

Os conselhos são **espaços públicos** de composição **plural e paritária**, entre Estado e sociedade, de natureza **PROPOSITIVA, MOBILIZADORA, DELIBERATIVA, FISCALIZADORA e CONSULTIVA**, cuja função é formular execução das políticas públicas



O **objetivo** dos conselhos é o **controle social** da gestão pública para que haja uma maior **garantia dos direitos da população**.



Como funcionam os Conselhos...



Funcionamento dos Conselhos

Para que o Conselho funcione adequadamente, algumas condições são necessárias:

**Que tenha
Legitimidade**

**Que seja
Representativo**

**Que sua
atuação tenha
Efetividade
e Eficácia**

Para o Conselho ter...

REPRESENTATIVIDADE

É necessário que os conselheiros **representem e defendam** os interesses da sociedade, acima das entidades e movimentos a qual pertencem

LEGITIMIDADE

A sua **criação** deve ser efetuada a partir de um processo de **discussão ou mobilização social**. Se for criado por lei, a sua estruturação deve ser discutida com a sociedade que deve ter ciência de sua instalação

EFICÁCIA e EFETIVIDADE

Deve ter uma **regularidade das reuniões** e uma grande **capacidade de formulação de propostas** e deliberações por parte dos conselheiros

Condições para o fortalecimento dos Conselhos



Condições para o fortalecimento dos Conselhos

Articulação

dos conselhos com outras instâncias de controle (interno externo) e social, como os Fóruns e Comissões Temáticas ampliando a participação da sociedade no Controle Social das Políticas Públicas.

Capacitação

Continuada dos Conselhos – desenvolver um processo contínuo de formação dos Conselheiros - instrumentalizando-os para o efetivo exercício do controle social.

Condições para o fortalecimento dos Conselhos

Participação

Presença efetiva e permanente (regular) de seus membros nas reuniões, discussões e mobilização social

O que fiscalizar utilizando as instâncias de participações?



O recurso gasto, mas, principalmente os **resultados obtidos** com as ações implementadas pelo Poder Público

Os **benefícios** para a comunidade

A contribuição das ações para a **melhoria da qualidade** de vidas das pessoas

Todos ganham **participando e controlando** os gastos públicos





3 - Liderança Comunitária e a Gestão Municipal

Liderança Comunitária: Elo Social



A liderança comunitária é um **elo social** das **comunidades com a gestão pública** visando ao **acompanhamento e fiscalizando** as ações, projetos e programas que contribuem para o desenvolvimento local do seu bairro e de sua cidade

Lideranças Comunitárias devem:

- **Conhecer o seu papel, suas responsabilidades e limites;**
- **Entender a importância da sua participação** nos destinos das cidades;
- **Estar ligada a uma organização,** associação representativa;
- **Participar dos mecanismos participativos** (associações, conselhos, audiências públicas, fóruns, consultas públicas, conferências etc.):



Lideranças Comunitárias devem:

- **Dispor** de seu **tempo, trabalho e talento** para se dedicar a esta função **não remunerada**;
- **Atuar** de forma sistêmica na **defesa de interesses coletivos**;
- **Compreender** a realidade da **sua comunidade** de origem e o cotidiano dos bairros;
- **Saber** buscar e trabalhar as **informações**;
- **Participar de capacitação e formação** continuada que lhes dê a sustentação técnica para argumentar nos debates e fazer valer suas opiniões.



Como participar da vida pública



EXERCÍCIO DO VOTO



ACESSO À INFORMAÇÃO - TRANSPARÊNCIA



REPRESENTAÇÕES E DENÚNCIAS



ORÇAMENTO PARTICIPATIVO



AUDIÊNCIAS E CONSULTAS PÚBLICAS



PRESENÇA EM CONSELHOS

Vídeo Saneamento Básico

Reflexão Final



Paradoxos do Brasil

- 7ª Economia Mundial;
- 3ª pior distribuição de renda do mundo;
- 84ª no ranking de respeito aos direitos humanos.



**Superar esses
impasses é o desafio
da sociedade
brasileira**

Quais ações de Controle Social você realiza?

Participa

das Audiências Públicas?

Vai

as reuniões que discute o Orçamento Participativo?

Frequenta

a Câmara Municipal para discutir assuntos de interesse da população?

Acompanha

as prestações de contas da Prefeitura?

Recorre

as ouvidorias para reclamar de má qualidade ou denunciar irregularidade nos serviços públicos?

Quando os indivíduos se recusam a participar das decisões sociais:

ACEITANDO

que os problemas da sociedade sejam **pensados e resolvidos** por outras pessoas

DESCONHECENDO

a **destinação dos recursos** orçamentários

DEIXANDO

de **participar dos debates** sobre a definição e o planejamento das **políticas públicas**

ENFRAQUECENDO

a **democracia** com a ausência de legitimação das ações e decisões públicas

Precisamos **gerar multiplicadores** junto à sociedade civil, agentes públicos e comunidade para promover a **participação social para a melhoria dos serviços públicos** ofertados aos cidadãos





CASA de
Conci



Muito Obrigada!

Cassyra L Vuolo

Secretária de Articulação Institucional
e Desenvolvimento da Cidadania
cassyra@tce.mt.gov.br / (65) 3613-2951

PROGRAMA
Consciência
TCE-MT *Cidadã*



Tribunal de Contas
Mato Grosso

TRIBUNAL DO CIDADÃO