



CHEGOU A HORA DE AJUDAR A CIDADANIA FALAR MAIS ALTO





**CIDADANIA,
o que eu
tenho a ver
com isso?**

**Você conhece os controles
da gestão pública?**

sim?

não?



Controle da Gestão Pública

CONTROLE EXTERNO

Instrumento de Cidadania

TCE-MT
Assembleias e Câmaras

VOCÊ
ESTÁ
AQUI

CONTROLE INTERNO

Controle de Gestão

Controlador Interno

CONTROLE SOCIAL

Pressuposto da Democracia

Conselhos de Políticas Públicas,
Sociedade/Cidadão



Pilares do Controle Social

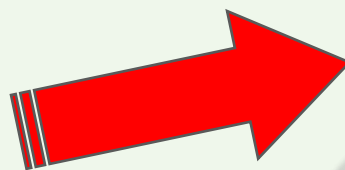
INFORMAÇÃO



PARTICIPAÇÃO



Participação



**PARTICIPAÇÃO
POPULAR**

**PARTICIPAÇÃO
CIDADÃ**

Informação

12.527/12

Lei de Acesso
a Informação

13.460/17

Lei de Qualidade
do Serviço Público

Você sabe

onde buscar

informações

sobre a

gestão

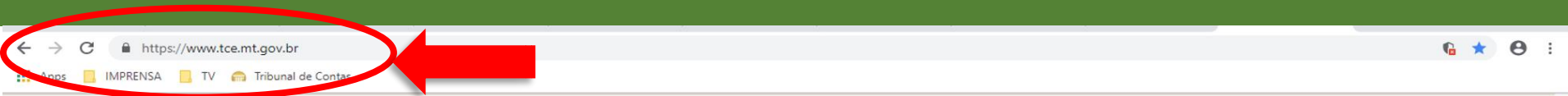
da sua cidade?





**O site do TCE-MT
disponibiliza as
seguintes informações:**

PORTAL DO TCE-MT



Tribunal de Contas
Mato Grosso



Buscar

Navegue por aqui!



Pesquisas e Serviços

Espaço do Cidadão

Espaço do Fiscalizado

Portal Transparência/SIC

PDI

DESTAQUES



Mantido ressarcimento por superfaturamento em obras de Bom Jesus do Araguaia



Tribunal de Contas acolhe recurso de ex-gestor e servidoras da Sefaz



Ex-gestores públicos e empresário devem restituir erário estadual



Confira lista dos classificados à próxima etapa de processo seletivo

[+ notícias](#)

MENU

A Instituição

Certificações ISO

Contas Anuais

Legislação

Sistemas e Serviços



Assinatura Digital



Boleto Online



Carta de Serviços



Certidão Eletrônica



Diário Oficial de Contas



Distribuição Anual



BUSCA DE PROCESSOS

DESTAQUES



SESSÃO PLENÁRIA
Acompanhe ao vivo na sede do TCE, pelo site ou YouTube

TCE julga nesta terça-feira levantamento sobre jornada de trabalho dos médicos



CURSO EAD
Tribunal de Contas Mato Grosso TRIBUNAL DO CEARÁ
Cidadania e Controle Social 2019



Tribunal de Contas acolhe recurso de ex-gestor e servidoras da Sefaz



Ex-gestores públicos e empresário devem restituir erário estadual



Confira lista dos classificados à próxima etapa de processo seletivo

[+ notícias](#)

MENU

A Instituição

Certificações ISO

Contas Anuais

Legislação



Ministério Público de Contas Mato Grosso

PROGRAMA **primora**

Sistemas e Serviços



Assinatura Digital



Boleto Online



Carta de Serviços



Certidão Eletrônica



Diário Oficial de Contas



Distribuição Anual

Pesquisas

Processos

Ouvidoria

Decisões

Documentos

173096/2017

ou

Pesquisar

[» Busca Avançada](#)



Assista TV Contas

Portal de Serviços **novos**

GPE Cidadão **novos**

Programa Aprimora **novos**

Catálogo de Materiais e Serviços **novos**

PUG - Acesso Restrito



BUSCA DE PROCESSOS



Tribunal de Contas
Mato Grosso

Pesquisa de Processos

Locais de Pesquisa

Todos

Processos 1

Documentos 35

Decisão 1

Filtro de Pesquisa

Assunto

TODOS

Conselheiro

TODOS

Filtro no resultado

Assunto

TODOS

CONTAS ANUAIS DE GOVERNO MUNICIPAL (1)

Tipos de Documentos

TODOS

TERMO DE ALERTA (5)

TERMO DE JUNTADA (5)



173096/2017

Buscar

Tipo de Busca: Busca Normal Deve conter todas as palavras Buscar frase exata

Ordenação: Ordenar por Relevância Ordenar por Data

[Como montar uma consulta avançada](#)

Resultado da pesquisa por: **173096/2017**

Total: 37



PROTOCOLO: 173096/2017

[detalhes](#)

INTERESSADOS PARANAITA / PREFEITURA MUNICIPAL DE PARANAITA
Interessado(s) Secundário(s) »

PROCEDÊNCIA TRIBUNAL DE CONTAS DO ESTADO DE MATO GROSSO

A SSUNTO CONTAS ANUAIS DE GOVERNO MUNICIPAL

PALAVRA CHAVE PODER EXECUTIVO MUNICIPAL

RELATOR LUIZ CARLOS PEREIRA

SITUAÇÃO PRINCIPAL

TIPO PROCESSO

CONTAS ANUAIS DE GOVERNO REFERENTE AO EXERCICIO/2017



TERMO DE RECEBIMENTO: 118367/2018

[baixar](#)

PROTOCOLO 173096/2017
TIPO TERMO DE RECEBIMENTO
DOCUMENTO Tribunal de Contas do Estado de Mato CUIABÁ-MT, 04/07/2018 Nº Protocolo: 173096 P Ano 2017 Nº



TERMO DE RECEBIMENTO: 138684/2018

[baixar](#)

PROTOCOLO 173096/2017
TIPO TERMO DE RECEBIMENTO
DOCUMENTO Tribunal de Contas do Estado de Mato CUIABÁ-MT, 25/07/2018 Nº Protocolo: 173096 P Ano 2017 Nº

BUSCA DE PROCESSOS

MENU

A Instituição

Certificações ISO

Contas Anuais

Legislação

Jurisprudência

Serviços

Imprensa

Cursos e Eventos

Sessão Plenária

Contato



Informações e
Notícias Semanais



Pesquisa de Processos

Detalhes do Processo

Protocolo nº 173096/2017

Recebimento: 31/05/2017
Protocolado: 31/05/2017 12:18:58
Tipo: PROCESSO

Relator:
GUILHERME ANTONIO MALUF

Procedente:
TRIBUNAL DE CONTAS DO ESTADOC

Interessado principal:
PREFEITURA MUNICIPAL DE PARAI

Interessado(s) secundário(s):

Assunto:
CONTAS ANUAIS DE GOVERNO MU

Palavra-chave:
PODER EXECUTIVO MUNICIPAL

Descrição:
CONTAS ANUAIS DE GOVERNO RE

Editais de Notificação

- 15/10/2018

Tramitação Apensos Juntadas Decisões Documentos Vídeo(s)

Sector	Situação	Data
NUCLEO DE EXPEDIENTE	ENCAMINHADO A ENTIDADE EXTERNA/PESSOA FISICA	23/01/2019 16:40
GERENCIA DE CONTROLE DE PROCESSOS DILIGENCIADOS	AGUARDAR PRAZO	14/12/2018 14:17
NUCLEO DE EXPEDIENTE	ELABORAR OFICIOS PARA DEVOLUCAO DE PROCESSOS	06/12/2018 15:43
GABINETE DA PRESIDENCIA	ANALISAR	04/12/2018 10:32
SECRETARIA GERAL DO TRIBUNAL PLENO	PARA JULGAMENTO PRESENCIAL	22/11/2018 07:07
GABINETE DO CONSELHEIRO INTERINO LUIZ CARLOS AZEVEDO COSTA PEREIRA	ELABORAR VOTO/JULGAMENTO SINGULAR	21/11/2018 11:15
SECRETARIA GERAL DO TRIBUNAL PLENO	PARA JULGAMENTO PRESENCIAL	13/11/2018 10:18
GABINETE DO CONSELHEIRO INTERINO LUIZ CARLOS AZEVEDO COSTA PEREIRA	ELABORAR VOTO/JULGAMENTO SINGULAR	09/11/2018 17:22

GERENCIA DILIGENCI Tramitação Apensos Juntadas Decisões Documentos Vídeo(s)

Tramitação Apensos Juntadas Decisões Documentos Vídeo(s)

13/11/2018



Processo nº 173096/2017

ESPAÇO DO CIDADÃO



Tribunal de Contas
Mato Grosso



Pesquisas e Serviços v

Espaço do Cidadão v

Espaço do Fiscalizado v

Portal Transparência/SIC

PDI

DESTAQUES



TCE começa por C
capacitação de ge
servidores munici

MENU

A Instituição

Certificações ISO

Contas Anuais

Legislação

Espaço do Cidadão v

Espaço do Fiscalizado v

Portal T

Atos de Pessoal

Decisões do TCE

Despesas

GEO-OBRAS: Consultas

Informações de Fiscalizados

Índice IGFM TCE-MT

Índice IGF TCE-MT

Indicadores

Limites da LRF

Políticas Públicas: Saúde e Educ.

Políticas Públicas: Segurança

Receitas

Remessas do Aplic

Relatórios do Fiplan



Assinatura
Digital



Boleto Online



Carta de
Serviços



Certidão
Eletrônica



Diário Oficial
de Contas



Distribuição
Anual



Secretário de Saúde é
lo em 6 UPFs por
or recurso



Assista TV Contas

ESPAÇO DO CIDADÃO

MENU

- Audiências Públicas
- Atos de Pessoal
- Contas Anuais
- Despesas
- GEO-OBRAS
- Glossário
- Governo Transparente
- Indicadores
- Indicador IGFM TCE-MT
- Índice IGF TCE-MT
- Julgamentos
- Licitação
- Limites da LRF
- Perguntas e Respostas
- Políticas Públicas
- Políticas Públicas Segurança
- Receitas
- Remessas do Aplic

CIDADÃO / CABA

Fiscalizando: **PARANAITA**

[escolher outro município](#)

População: 10684 hab.
Território: 4796.010 (km²)
Ano Base: 2010 (IBGE)

Espaço do Cidadão



 Receita	 Despesa	 Políticas Públicas Saúde e Educação	 Políticas Públicas Segurança
 IDEB	 GE OBRAS Consulta de Obras Públicas	 Decisões do TCE	 Limites da LRF
 Remessas do Aplic	 Portal Transparência	 Obras Paralisadas	 Audiências Públicas
 Receita	 Avisos de Licitação	 Consulta às Licitações	 GPE Cidadão

CURSOS NA ESCOLA DE CONTAS

DESTAQUES



Oficinas e palestras capacitam coordenadores do PDI



Tribunal de Contas acolhe recurso de ex-gestor e servidoras da Sefaz



Ex-gestores públicos e empresário devem restituir erário estadual



Confira lista dos classificados à próxima etapa de processo seletivo

[+ notícias](#)

MENU

- A Instituição
- Certificações ISO
- Contas Anuais
- Legislação
- Jurisprudência
- Serviços
- Imprensa
- Cursos e Eventos

Sistemas e Serviços



Assinatura Digital



Boleto Online



Carta de Serviços



Certidão Eletrônica



Diário Oficial de Contas



Distribuição Anual



Assista TV Contas

Rádio TCE

Ao Vivo



Áudio Notícias

CURSOS NA ESCOLA DE CONTAS

MENU

A Instituição

Certificações ISO

Contas Anuais

Legislação

Jurisprudência

Serviços

Imprensa

Cursos e Eventos

Sessão Plenária

Contato



Eventos



Ensino a Distância do TCE-MT para a Gestão Pública

Capacitações específicas no EaD para a oferta de cursos online que visam atender o nosso público interno e externo



Promoção de incentivo ao acesso a informação e à Consciência Cidadã - Projeto 2 do PDI



Universidades e outros segmentos

Promoção do controle social através do incentivo à participação popular na administração pública



Estimular o exercício da cidadania e do controle social da gestão dos recursos públicos.



Capacitações dos agentes políticos dos Poderes Legislativos dos municípios do Estado de Mato Grosso.



Capacitações específicas à gestão administrativa, contábil e financeira do Estado e dos municípios

CAPACITAÇÃO TÉCNICA

Alinhamento de informações para garantir qualidade e celeridade no exercício do controle externo



Incentiva o controle social e a cidadania na classe estudantil do Estado

OUTROS EVENTOS

Atividades complementares direcionadas a melhoria da qualidade da gestão pública



SESSÕES PLENÁRIAS

▶ ASSISTA A TRANSMISSÃO DA SESSÃO PLENÁRIA AO VIVO



Tribunal de Contas
Mato Grosso



Buscar

Navegue por aqui!



Pesquisas e Serviços ▾

Espaço do Cidadão ▾

Espaço do Fiscalizado ▾

Portal Transparência/SIC

PDI

DESTAQUES



APLIC: TCE não exige de empresas contratadas pela Gestão Pública envio de dados

EAD
Eficiência e Cidadania
Tribunal de Contas Mato Grosso
TRIBUNAL DO CIDADÃO

UMA AÇÃO QUE DESPERTA VOCÊ
PARA EXERCER O SEU PAPEL
DE CIDADÃO

3 2 1 >



Tribunal de Contas acolhe recurso de ex-gestor e servidoras da Sefaz



Ex-gestores públicos e empresário devem restituir erário estadual



Confira lista dos classificados à próxima etapa de processo seletivo

[+ notícias](#)

MENU

A Instituição ▶

Certificações ISO ▶

Contas Anuais ▶

Sistemas e Serviços



Assinatura



Boleto Online



Carta de



Certidão



Diário Oficial



Distribuição



SESSÕES PLENÁRIAS

MENU

A Instituição

Certificações ISO

Contas Anuais

Legislação

Jurisprudência

Serviços

Imprensa

Cursos e Eventos

Sessão Plenária

Contato



Ouvidoria
TCE-MT

Informações e
Notícias Semanais



Ministério Público
de Contas
Mato Grosso

PROGRAMA
primora



Tweelar

TRIBUNAL PLENO



Você está assistindo

Processo nº 346888/2017

2019 ▾

19-03-2019 Ordinária (Tribunal Pleno) ▾

SISTEMA GEO-OBRAS

DESTAQUES



PROGRAMA
Consciência
TCE-MT **Cidadã**

28 DE MARÇO
Quinta-feira 18h30
PLENÁRIO DA CÂMARA MUNICIPAL DE PARANÁ



Tribunal de Contas acolhe recurso de ex-gestor e servidoras da Sefaz



Ex-gestores públicos e empresário devem restituir erário estadual



Confira lista dos classificados à próxima etapa de processo seletivo

[+ notícias](#)



Pesquisas

Processos

Ouvidoria

Decisões

Documentos

Busque por um termo, CPF, CNPJ ou pelo número/ano

ou

Pesquisar

[» Busca Avançada](#)

Acesso Rápido

Portal de Serviços **novo**

GPE Cidadão **novo**

Programa Aprimora **novo**

Catálogo de Materiais e Serviços **novo**

PUG - Acesso Restrito

Consulta Geral de Licitações

Protocolo Virtual

GEO-OBRAS

Corregedoria

Ouvidoria

Escola de Contas

Diário Oficial de Contas

MP de Contas

Produtos de TI

Intranet

Webmail TCE

FOTOS



19/03/2019
4ª Sessão ordinária do Pleno do TCE-MT
[+ fotos](#)

ARTIGOS



Luiz Henrique Lima UFMT, TCE e a melhoria da gestão municipal
[+ artigos](#)

PUBLICONTAS



Editor do TCE-MT
Conhecimento em um clique
[+ publicações](#)

SISTEMA GEO-OBRAS

MENU

- A Instituição
- Certificações ISO
- Contas Anuais
- Legislação
- Jurisprudência
- Serviços
- Imprensa
- Cursos e Eventos
- Sessão Plenária
- Contato



Exerça a sua
Cidadania
CADASTRE-SE



Serviços

Tamanho da letra:

Geo-Obras

Tweetar



O GEO-OBRAS é um software desenvolvido pelo Tribunal de Contas do Estado de Mato Grosso para gerenciar informações de obras executadas por órgãos das esferas Estadual e Municipais.

O GEO-OBRAS é uma poderosa ferramenta de consulta dos investimentos realizados pelo Governo, nas mais diversas regiões do Estado. Através da combinação das opções de filtros disponíveis, o internauta consegue obter informações gerais ou específicas sobre as obras.



[Clique aqui para enviar a sua sugestão ou crítica à equipe do GEO-OBRAS](#)

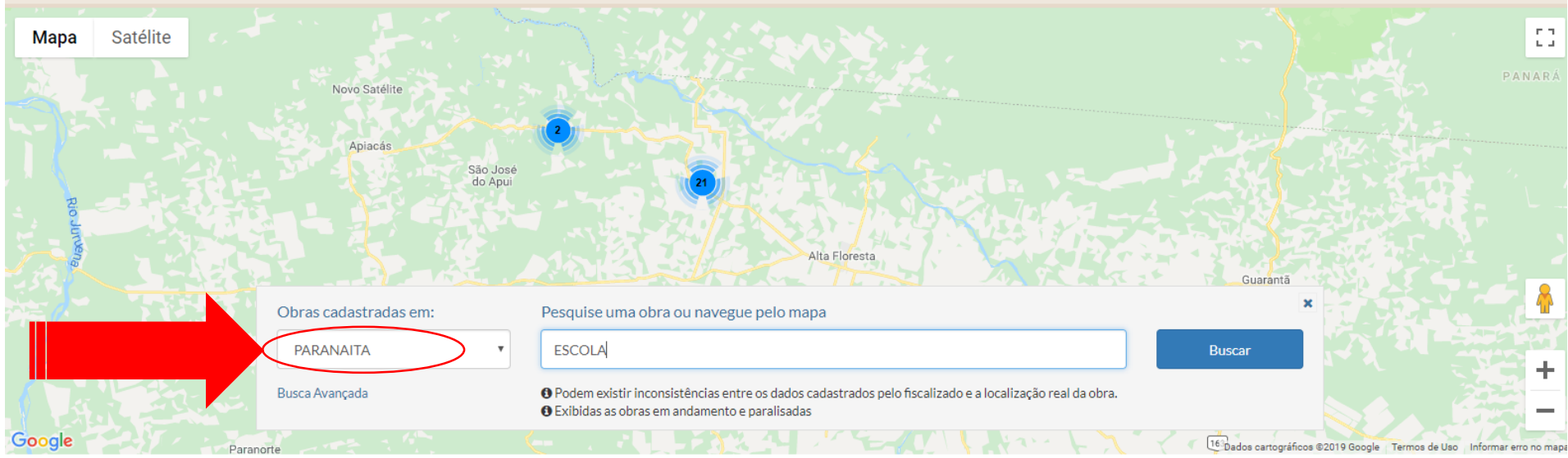
[Guia do Geo-Obras - Módulo do Fiscalizado](#)

Acesse aqui a [Nota explicativa do GEO-OBRAS](#).

Acesse a [Resolução Normativa nº 06/2011](#) que aprova a nova versão do sistema GEO-OBRAS.

SISTEMA GEO-OBRAS

Mapa Satélite



Obras cadastradas em: **PARANAITA**

Busca Avançada

Pesquise uma obra ou navegue pelo mapa

ESCOLA

Buscar

Podem existir inconsistências entre os dados cadastrados pelo fiscalizado e a localização real da obra.
Exibidas as obras em andamento e paralisadas

Busca Avançada

Licitação

Contrato

Obra

Projeto

A consulta aos objetos acima (licitação, contrato, obra ou projeto) exibirá todos os vínculos existentes entre eles, se esses vínculos existirem e se já tiver sido informados.

Todas as informações exibidas no Sistema Geo-Obras são de caráter declaratório e de responsabilidade dos Órgãos Públicos.

Obras mais pesquisadas



Construção do novo Hospital da Universidade Federal ...

Valor do Contrato: R\$ 116.501.424,47

Situação Atual: Iniciada

SISTEMA GEO-OBRAS

Filtro no Resultado

Município

Todos 23

PARANAITA 23

Ano da Obra

1996 2019

Tipo de Obra

- Todos
- Escola (15)
- Quadra De Esporte (5)
- Linha De Distribuição De Energia Elétrica Urbana (1)
- Outros (1)
- Perfuração De Poço Tubular (1)

Tipo de Serviço

Todos

Página Inicial / Resultado da Busca de Obras

Nova Busca

ESCOLA

Busca Avançada

Buscar

Dicas de Pesquisa

Resultado da Busca

Total de obras encontradas: 23



- Construção Nova (10)
- Outros (13)
- Ampliação (3)
- Reforma (3)
- Reforma E Ampliação (3)

Setor Beneficiado

- Todos
- Educação (20)
- Esporte (2)
- Infra-Estrutura E Transporte (1)

Situação

- Todos
- Concluída E Recebida Definitivamente (12)
- Paralisada Por Rescisão Contratual (6)
- Concluída E Recebida Provisoriamente (2)

OBJETO Execução de obra para construção de unidade escolar com 6 salas, sala de informática, administração, sala de professor conjunto de banheiro, cozinha refeitório instalações hidro sanitárias, PNEE, instalações elétrica construção de 30 ml de muro com gradil, 370 ml de alambrado construção de quadra poliesportiva coberta 24x32 a serem construídas no Assentamento São Pedro em Paranaíta MT

Nº Contrato	Ano	Seq. Obra	Orgão	Valor inicial (R\$)	PrazoInicial
183	2009	1	SECRETARIA DE ESTADO DE EDUCACAO, ESPORTE E LAZER	R\$ 1.073.806,81	540 dias

Situação: Concluída e recebida provisoriamente
Forma de Execução: Execução Indireta

Bem Público: Escola Nova (Assentamento São Pedro)
Cidade: PARANAITA

Poço Artesiano de 110 metros - item 2 - Escola Municipal Getúlio Vargas

Nº Contrato	Ano	Seq. Obra	Orgão	Valor inicial (R\$)	PrazoInicial
052	2014	2	PREFEITURA MUNICIPAL DE PARANAITA	R\$ 32.848,00	60 dias

Situação: Concluída e recebida definitivamente
Forma de Execução: Execução Indireta

Bem Público: Poço Artesiano de 110 metros - Item 2
Cidade: PARANAITA

Contratação de empresa especializada para Construção da Escola Municipal Getúlio Vargas, localizada na Gleba Mandacaru, Rodovia MT 206 no Município de Paranaíta/MT

Nº Contrato	Ano	Seq. Obra	Orgão	Valor inicial (R\$)	PrazoInicial
092	2012	1	PREFEITURA MUNICIPAL DE PARANAITA	R\$ 760.876,50	210 dias

Situação: Paralisada por rescisão contratual
Forma de Execução: Execução Indireta

Bem Público: ESCOLA MUNICIPAL GETULIO VARGAS
Cidade: PARANAITA

SISTEMA GEO-OBRAS



[Página Inicial](#) / [Detalhes da Obra](#)

Obras - Detalhes

Identificação do Objeto (Código: 8657)

Órgão Público: SECRETARIA DE ESTADO DE EDUCACAO,

Número do Contrato: 183

Contratada: BURITIS COMERCIO E CONSTRUCOES LTDA

Forma de Execução: Indireta

Bem Público: Escola Nova (Assentamento São Pedro)

[Obra](#) [Informações Detalhadas](#) [Documentos](#)

Descrição do Objeto

OBJETO Execução de obra para construção de banheiro, cozinha refeitório instalações hidro sanitárias, PNEE, instalações elétrica construção de 30 ml de muro com gradil , 370 ml de alambrado construção de quadra poliesportiva coberta 24x32 a serem construídas no Assentamento São Pedro em Paranaita MT

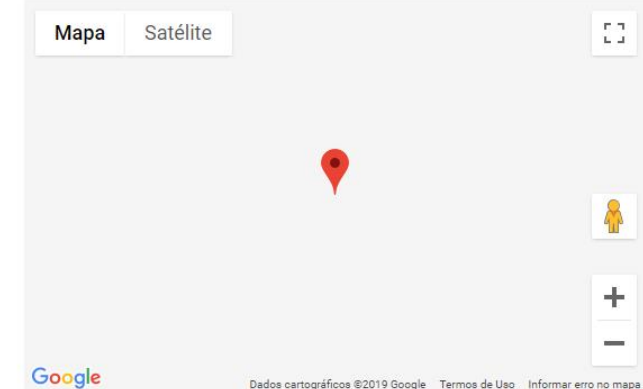
Informações

Endereço	Escola Nova (Assentamento São Pedro)
Bairro	Escola Nova (Assentamento São Pedro)
Cidade	PARANAITA
Tipo de Serviço	Construção Nova
Tipo de Obra	Escola
Valor Inicial (a)	R\$ 1.073.806,81
Valor Aditado (b)	R\$ 44.220,94
Valor Total (a+b)	R\$ 1.118.027,75
Prazo Inicial	540
Situação Atual	Concluída e recebida provisoriamente

Fotos da Obra



Localização



SISTEMA RADAR

DESTAQUES



Mantido ressarcimento por superfaturamento em obras de Bom Jesus do Araguaia

CALENDÁRIO DE COMPROMISSOS DOS FISCALIZADOS **2019**
Acesse AQUI

Tribunal de Contas Mato Grosso
TRIBUNAL DO CIDADÃO



Tribunal de Contas acolhe recurso de ex-gestor e servidoras da Sefaz



Ex-gestores públicos e empresário devem restituir erário estadual



Confira lista dos classificados à próxima etapa de processo seletivo

[+ notícias](#)



MENU

A Instituição

Certificações ISO

Contas Anuais

Legislação

Jurisprudência

Serviços

Imprensa

Cursos e Eventos

Radar de Controle Público
Módulo Compras Públicas

Tecnologia na prevenção e combate à corrupção.

Clique aqui e fique por dentro

Tribunal de Contas Mato Grosso
TRIBUNAL DO CIDADÃO



Assista TV Contas

Rádio TCE

Ao Vivo



SISTEMA RADAR



Radar
de
Controle Público
Tecnologia na prevenção e
combate à corrupção

MÓDULO COMPRAS PÚBLICAS

Painel de monitoramento, pesquisa e análise das compras públicas e respectivos preços praticados pelo Estado e municípios de Mato Grosso



Página Inicial

Painel

Busca Inteligente

Metodologia

Vídeos e Tutoriais

Manuais e Catálogos



Com o Radar Controle Público é

- Consultar Banco de Preços Públicos;
 - Auxiliar os gestores na formação de preço de re
 - Consultar estatísticas gerais das Compras Púb
 - Acompanhar a prestação de contas das licitaçõ homologadas;
 - Consultar banco de especificações de materiais
- [Acessar aqui.](#)

LIMPAR FILTROS

Exercício (Ano...
2019

Classe (Item)
MATERIAL D...

INFORMAÇÕES GERAIS

QUANTIDADE TOTAL DE PROCESSOS LICITATÓRIOS

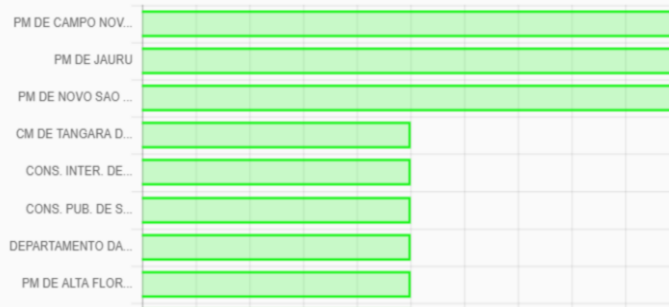
26

VALOR TOTAL HOMOLOGADO DOS PROCESSOS LICITATÓRIOS

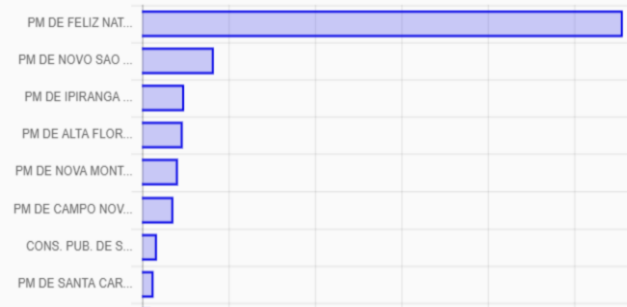
R\$ 1.751.982,32

ACESSAR PAINEL

QUANTIDADE DE PROCESSOS DE COMPRA POR FISCALIZADO



VALOR LICITADO POR FISCALIZADO



NOTÍCIAS NA TVCONTAS



Tribunal de Contas
Mato Grosso



Buscar

Navegue por aqui!



Pesquisas e Serviços ▾

Espaço do Cidadão ▾

Espaço do Fiscalizado ▾

Portal Transparência/SIC

PDI

DESTAQUES



Embargos de Declaração não podem rediscutir mérito de decisões



Tribunal de Contas acolhe recurso de ex-gestor e servidoras da Sefaz



Ex-gestores públicos e empresário devem restituir erário estadual



Confira lista dos classificados à próxima etapa de processo seletivo

[+ notícias](#)

MENU

A Instituição ▶

Certificações ISO ▶

Contas Anuais ▶

Legislação ▶

Jurisprudência ▶

Serviços ▶

Sistemas e Serviços



Assinatura Digital



Boleto Online



Carta de Serviços



Certidão Eletrônica



Diário Oficial de Contas



Distribuição



Rádio TCE

NOTÍCIAS NA TVCONTAS

MENU

A Instituição

Certificações ISO

Contas Anuais

Legislação

Jurisprudência

Serviços

Imprensa

Cursos e Eventos

Sessão Plenária

Contato



Ouvidoria
TCE-MT

Exerça a sua
Cidadania
CADASTRE-SE



Ministério Público
de Contas
Mato Grosso



Tweetar



TCE Notícias

Edital para contratação de obras de viadutos em Cuiabá continua suspenso

Pesquisa

Processos

Vídeos

(Ano)

Número/Ano do processo

Buscar

Últimos Vídeos

OUVIDORIA

Serviços

Imprensa

Cursos e Eventos

Sessão Plenária

Contato



Ouvidoria
TCE-MT

Informações e
Notícias Semanais



Ministério Público
de Contas
Mato Grosso

PROGRAMA
primora



RadAr de
Controle Público
Módulo Compras Públicas

Tecnologia na prevenção e combate à corrupção.

Clique aqui e fique por dentro

Tribunal de Contas
Mato Grosso
TRIBUNAL DO CIDADÃO

Pesquisas

Processos

Ouvidoria

Decisões

Documentos

Busque por um termo, CPF, CNPJ ou pelo número/ano

ou

Pesquisar

» [Busca Avançada](#)

FOTOS



ARTIGOS



PUBLICCONTAS



Rádio TCE

Ao Vivo



Áudio Notícias

Líderes do TCE se reúnem
para alinhamento do
planejamento estratégico

TCE suspende pregão
para contratação de gráfica
pela prefeitura de
Rondonópolis

» [Mais Áudio Notícias](#)

Acesso Rápido

Portal de Serviços **novo**

GPE Cidadão **novo**

Programa Aprimora
novo

Catálogo de Materiais e
Serviços **novo**

PUG - Acesso Restrito

Consulta Geral de
Licitações

Protocolo Virtual

GEO-OBRA

Corregedoria

OUIDORIA



Ouvidoria
TCE-MT

Fale, nós queremos te ouvir

Tipos de Manifestações

Fiscalize Corretamente

Legislação

Perguntas Frequentes

Mapa da Transparência

Carta Serviços ao Cidadão

Relatórios ▶

Organizacional

Pesquisa de Satisfação



Tribunal de Contas
Mato Grosso
TRIBUNAL DO CIDADÃO



Serviço de
informação
ao cidadão

Ouvidoria-Geral

Tribunal de Contas de Mato Grosso

Fale, nós queremos te ouvir



Bem-vindo,

Prezado Cidadão, este espaço é seu!

Por meio dos canais de comunicação disponíveis nesta página, você manifesta sua aprovação, insatisfação ou reivindicação em relação aos serviços públicos prestados pelos órgãos.

A Ouvidoria é o espaço indicado para você registrar suas críticas, elogios, reclamações, sugestões, pedidos de informações e denúncias sobre os serviços prestados pela administração pública municipal e estadual.

Utilize o seu direito e colabore com o Tribunal de Contas.

Acesse os canais da Ouvidoria! Exerça o Controle Social!



Disque Ouvidoria:
0800-647-2011



Telefone:
(65) 3613-7128/ 7664



E-mail:
ouvidoria@tce.mt.gov.br



Correspondência:
Ouvidoria do TCE-MT
Rua Cons Benjamin Duarte Monteiro, nº1 Centro
Político e Administrativo
Cuiabá-MT - Cep:78049-915

Nossas Redes Sociais



TCEMatoGrosso



TCEmatogrosso



tcematogrosso

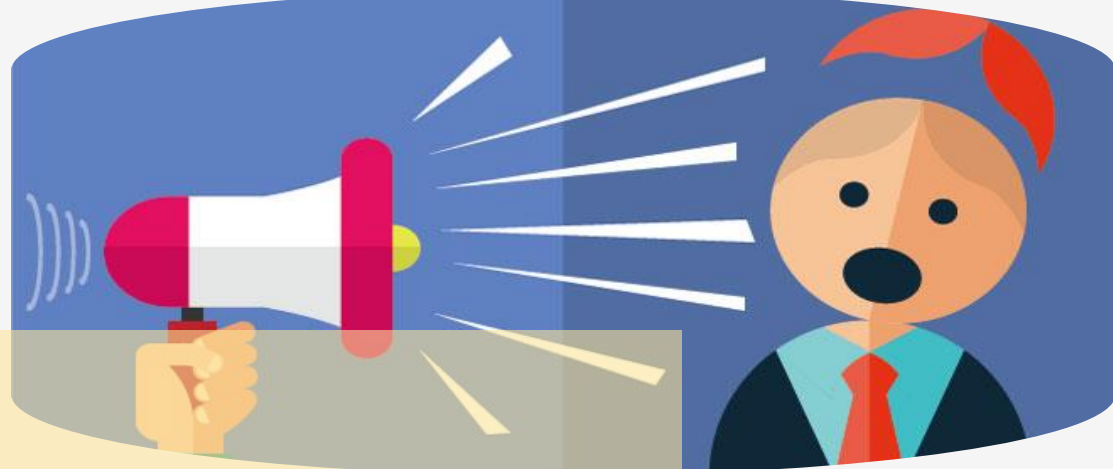
Nos sigam...

EMPODERERE-SE



Cultura

RECLAMATÓRIA



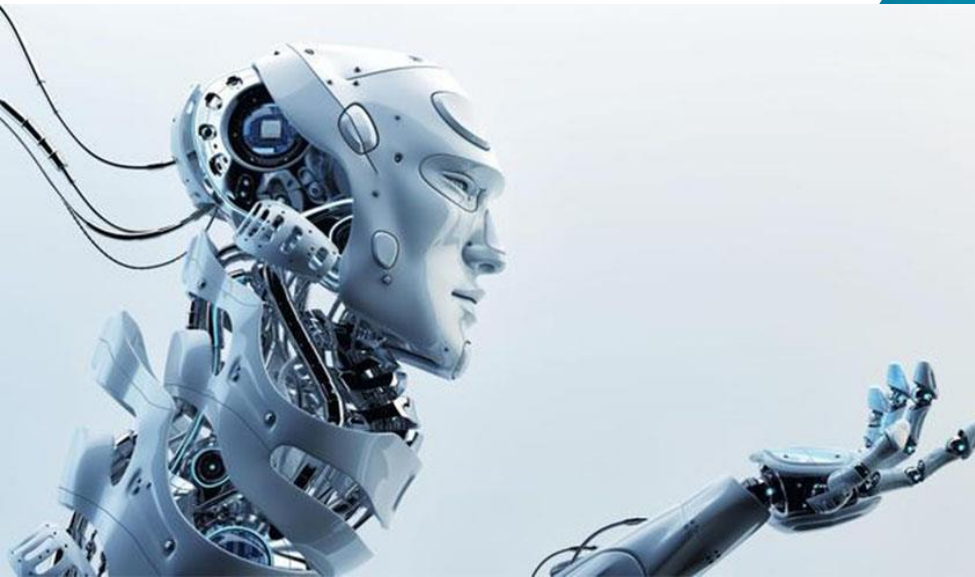
Cultura

PARTICIPATIVA

Ontem



Hoje



Cidadania Digital e Sociedade Colaborativa



REDES SOCIAIS

Comunicação Ativa
em Tempo Real



APLICATIVOS DE SERVIÇOS

Facilidade de contato entre
fornecedor e cliente

NOVAS ESTRATÉGIAS



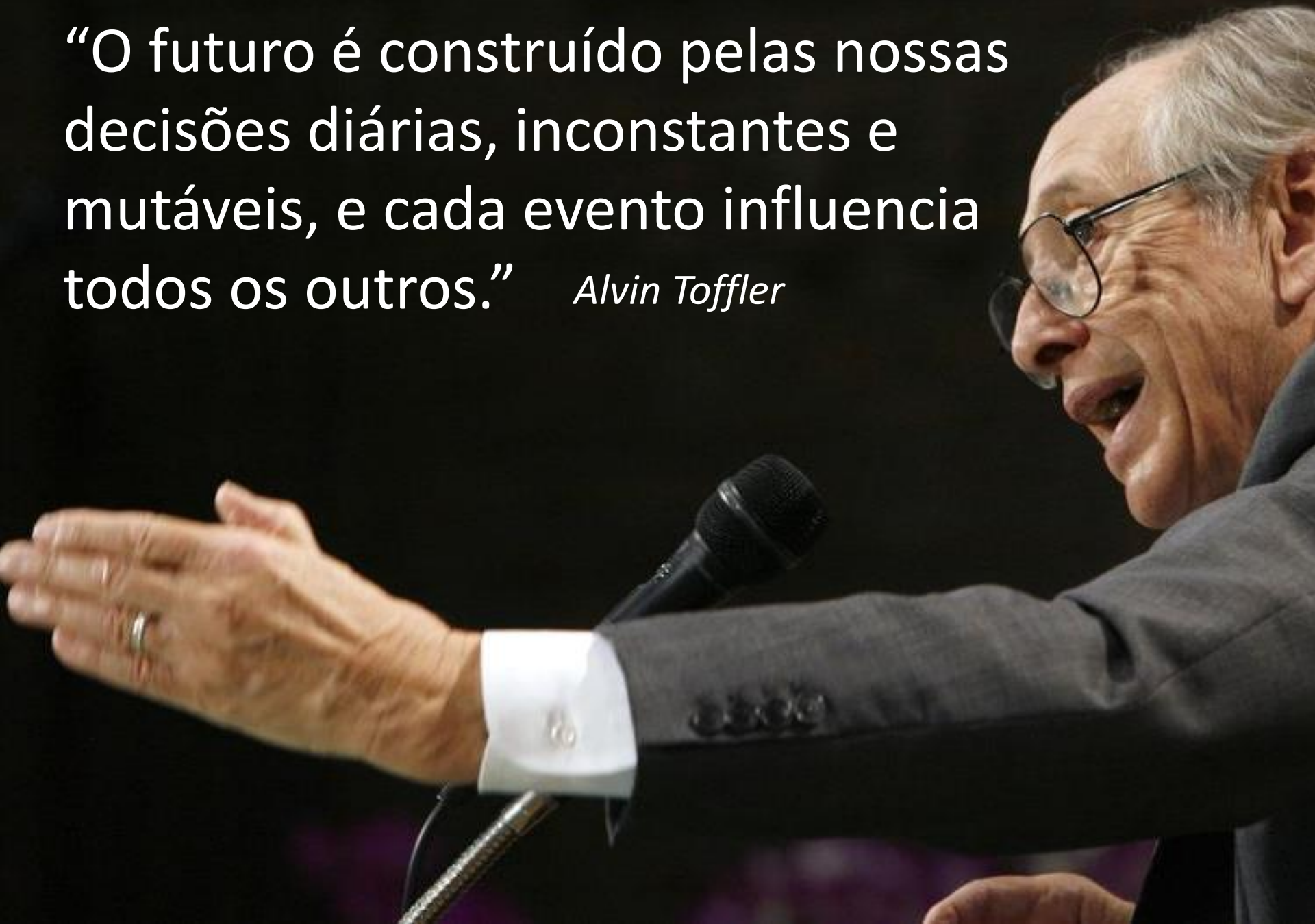
“Não há nada tão inútil quanto fazer eficientemente o que não deve ser feito”

Peter Drucker



PROPÓSITO!

“O futuro é construído pelas nossas decisões diárias, inconstantes e mutáveis, e cada evento influencia todos os outros.” *Alvin Toffler*

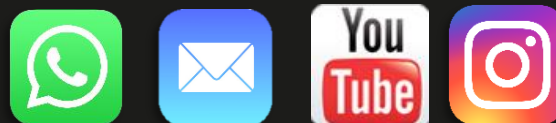


Cel CASSYRA VUOLO
Secretária da SAI-TCE/MT

Contatos:
(65) 3613-2911
(65) 99907-5797

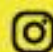


Cassyra Vuolo





T C E . M T . G O V . B R

 @tceMATOGROSSO

 /TCEMATOGROSSO

 @TCEMATOGROSSO

 /tceMATOGROSSO