

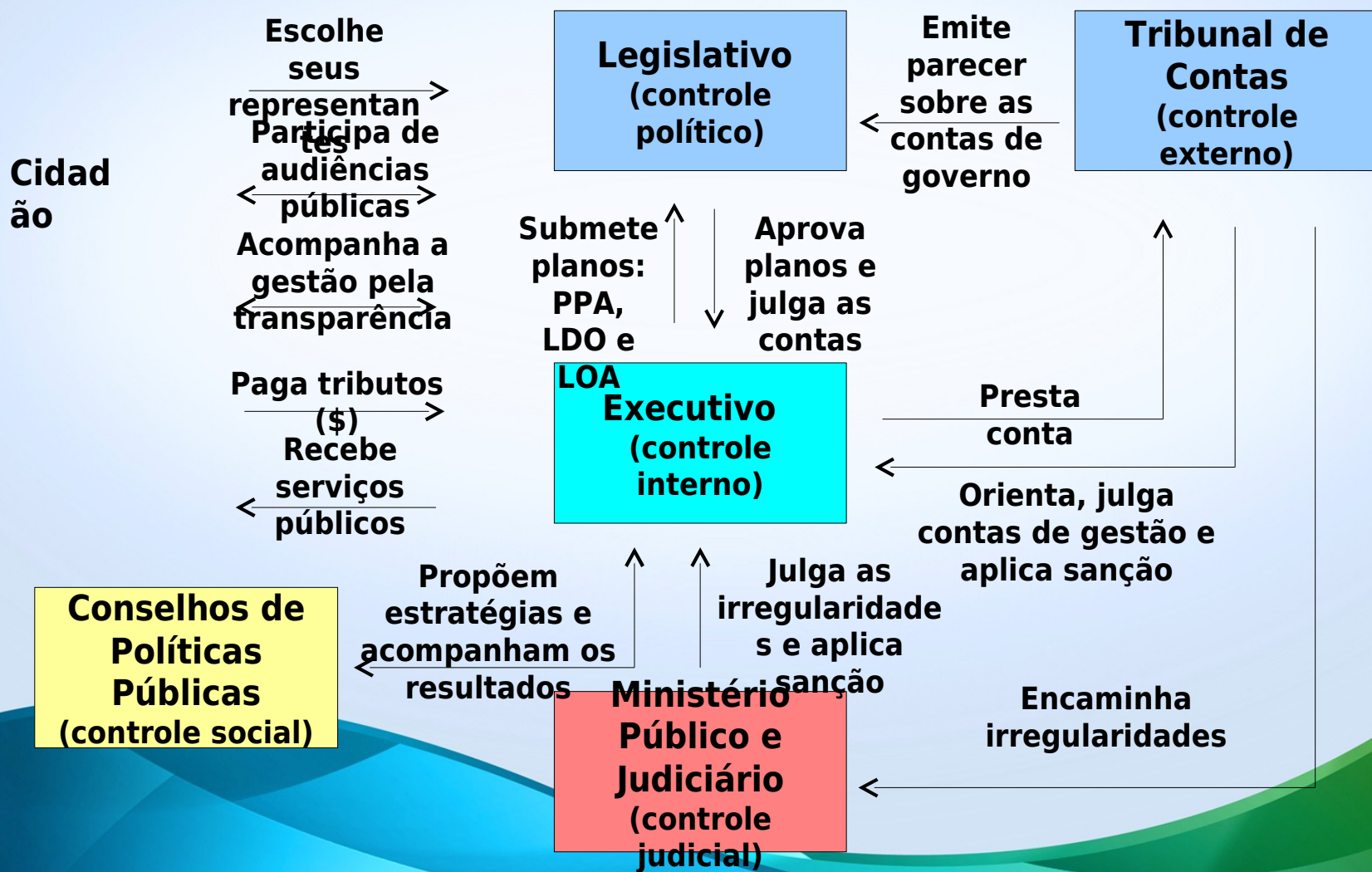


PROGRAMA DE DESENVOLVIMENTO  
INSTITUCIONAL INTEGRADO

# Missão do TCE-MT

- Garantir o controle externo da gestão dos recursos públicos, mediante **orientação**, fiscalização e **avaliação de resultados**, contribuindo para a qualidade e a efetividade dos serviços, no interesse da sociedade.

# Modelo de Gestão e Controle da Aplicação dos Recursos Públicos



# Desenvolvimento do TCE-MT

- No período 2006-2011, foi elaborado e executado o primeiro plano estratégico de longo prazo,
- Incorporou a prática da administração pública gerencial orientada para resultados, com objetivos e metas aprovados pelo tribunal pleno.



# Objetivos e Metas do TCE-MT

- Garantir qualidade e celeridade ao controle externo
  - Apreciar e julgar de 100% das contas anuais no exercício seguinte ao seu encerramento
- Contribuir para a melhoria do desempenho da administração pública
  - Garantir a oferta de capacitação para 100% dos agentes públicos das áreas específicas da administração fiscal.

# Resultado Alcançado



# Objetivo do PDI

- Objetivo do PDI:
  - Contribuir para melhoria da qualidade e da eficiência dos serviços públicos mediante a transferência de práticas de gestão e tecnologias, reforçando a função orientadora do TCE-MT.

# Metodologia

- Apoio às Unidades Gestoras na implantação do modelo de administração gerencial orientada para resultados;
- Capacitação para sociedade sobre o acompanhamento dos resultados das políticas públicas.



# Projetos do PDI

1. Projeto de apoio ao Planejamento Estratégico;
2. Projeto de incentivo ao Acesso a Informação e à Consciência Cidadã;
3. Projeto de orientação por meio de cursos presenciais e a distância;
4. Projeto de controle gerencial utilizando o Geo-Obras;
5. Projeto de modernização institucional.

# Programa de Desenvolvimento Institucional Integrado - PDI

## Tribunal de Contas:

- Assessoria de Apoio às Unidades Gestoras;
- Secretaria de Articulação Institucional;
- Ouvidoria Geral;
- Secretaria de Tecnologia da Informação;
- Secretaria Geral de Controle Externo;
- Escola Superior de Contas

Orientação Software

Apoio ao  
Planejamento  
Estratégico

Modernização  
Institucional

Incentivo ao  
Acesso  
a Informação e à  
Consciência

Orientação por  
meio de cursos  
presenciais e

Controle  
gerencial  
utilizando o

EAD

Geo-Obras

Cursos  
nas  
cidades-  
pólos

Cursos  
EAD  
(internet)

Aulas e  
palestras  
(via  
satélite)

Vídeo  
aulas  
gravadas  
(Portal/DV)

Fiscaliza-  
dos  
Sociedade  
e

Público  
Interno  
Fiscaliza-  
dos

Público  
Interno  
Fiscaliza-  
dos

Fiscaliza-  
dos  
Outros  
TC's

Sociedade

Sociedade

**Resultado:** melhoria  
da  
qualidade e da  
eficiência  
dos serviços públicos

## Prefeaturas Municipais:

- Secretaria de Planejamento
- Secretarias Estratégicas
- Controle Interno

## Entidades Parceiras:

AMM, UCMMAT,  
FIEMT, SEBRAE, MPE  
e UFMT

## Conselhos de Políticas Públicas

## Sociedade Civil Organizada

# Resultados Esperados

- Um desenvolvimento maior de todos os municípios de Mato Grosso;
- Melhoria da qualidade do serviço público prestado ao cidadão;
- Mudança da cultura do gestor, para administração pública orientada para resultados;
- Fortalecimento dos Conselhos de Políticas Públicas, das Ouvidorias e Controle Interno;
- Ampliação dos mecanismos de transparência ativa e passiva das Unidades Gestoras;
- Maior envolvimento da sociedade no controle social.

# Projeto de Apoio ao Planejamento Estratégico



Tribunal de Contas  
Mato Grosso

INSTRUMENTO DE CIDADANIA



# Projeto de apoio ao Planejamento Estratégico

- Objetivo Geral
  - Contribuir para melhoria da qualidade dos serviços públicos apoiando o desenvolvimento das instituições públicas.
- Objetivo específico
  - Integração dos planos (desenvolvimento, diretor, educação, saúde, assistência, PPA, LOA e LDO)



# Público-alvo do projeto

Municípios iniciais	Próximos municípios	
Cuiabá	Primavera do Leste	Juína
Várzea Grande	Alta Floresta	Juara
Rondonópolis	Lucas do Rio Verde	Poconé
Sinop	Pontes e Lacerda	Nova Mutum
Cáceres	Campo Novo do Parecis	Campo Verde
Tangará da Serra	Guarantã do Norte	Barra do Bugres
Sorriso		
Barra do Garças		

# Projeto de apoio ao Planejamento Estratégico

- Metodologia
  - Apoio às Unidades Gestoras na implantação do modelo de administração gerencial;
  - Orientação presencial e a distância sobre planejamento estratégico e práticas de gestão com foco em resultados;
  - Fornecimento de ferramentas tecnológicas de planejamento (softwares) e capacitação;
  - Implantação de contratos de gestão.

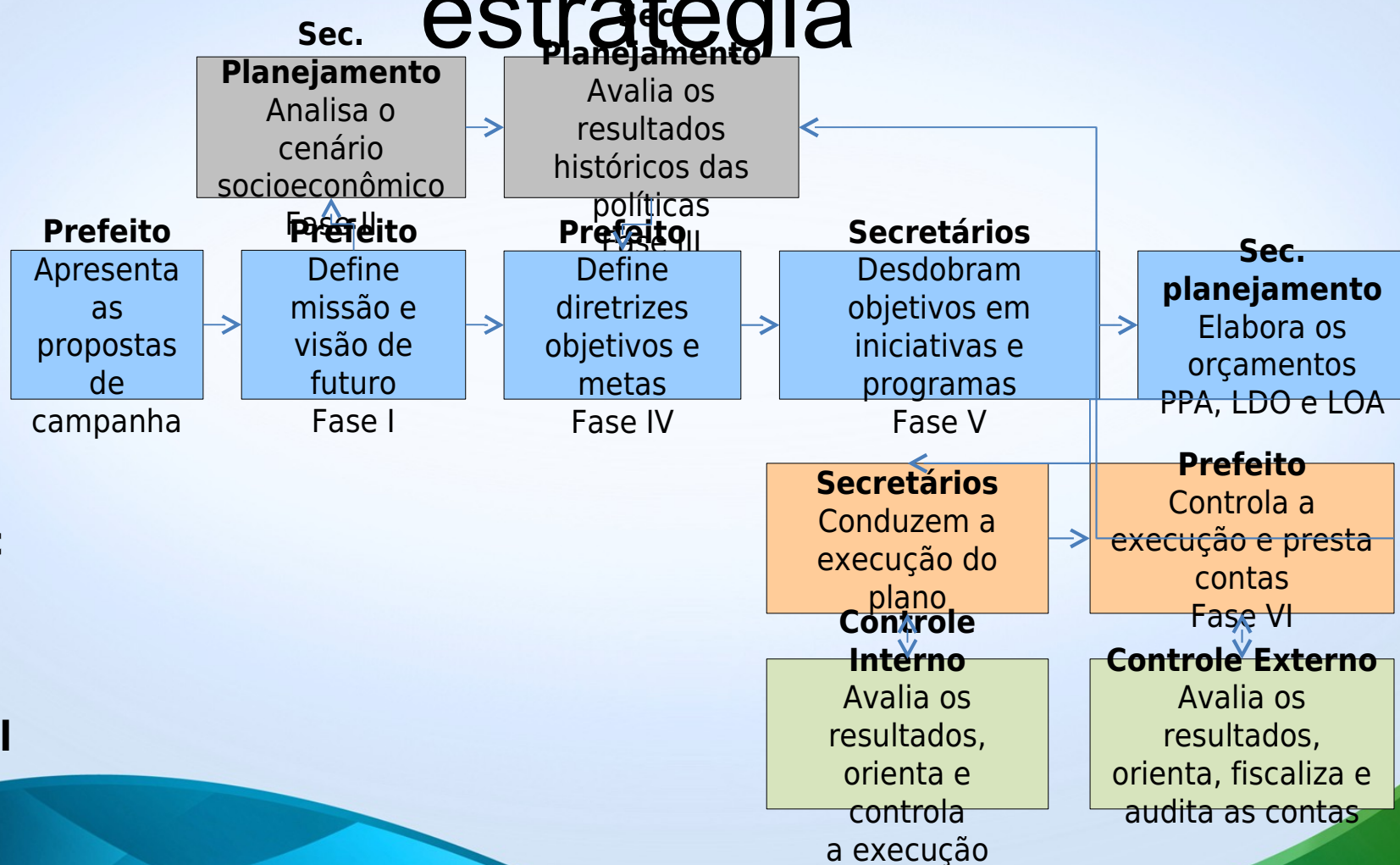
# Processo de gestão da estratégia

**Análise**

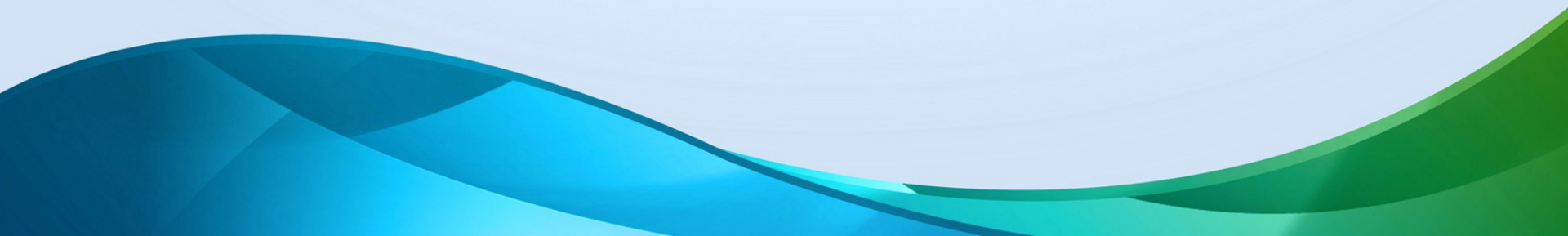
**Decisão**

**Execução**


**Controle**



# Execução do Projeto em 2012



# Resultados esperados

- Maior crescimento de todos os municípios de Mato Grosso;
  - Melhoria da qualidade e da eficiência dos serviços públicos;
  - Mudança da cultura de administração burocrática para administração gerencial, orientada para resultados;
  - Integração dos instrumentos de planejamento: plano estratégico, planos setoriais e planos orçamentários;
  - Gestão focada nos fins e não nos meios.
- 



# Projeto de Incentivo ao Acesso à Informação e à Consciência Cidadã




Tribunal de Contas  
Mato Grosso

INSTRUMENTO DE CIDADANIA

# Projeto de incentivo ao Acesso a Informação e à Consciência Cidadã

- Objetivo

- Fomentar a transparência na gestão pública com transferência de tecnologias e estimular o exercício da cidadania e do controle social sobre os resultados das políticas públicas.



Aproximar a sociedade do governo, visando manter um vínculo produtivo e um debate público continuado

# Projeto de incentivo ao Acesso a Informação e à Consciência Cidadã

- Metodologia

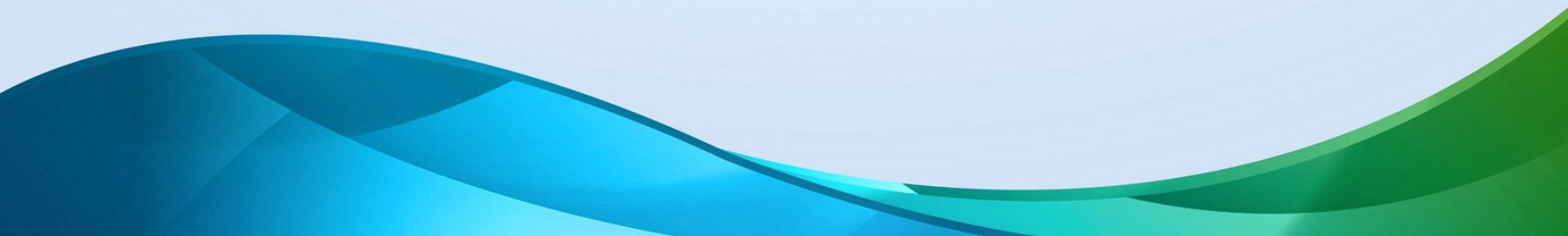
- Orientação para implantação dos mecanismos de transparência ativa (Portal Transparência) e passiva (Serviço de Informação ao Cidadão) em cumprimento da Lei de Acesso a Informação (Lei nº 12.527/2011) com transferência de software;
- Estímulo a criação de Ouvidorias nas Unidades Gestoras;
- Capacitação dos conselhos de políticas públicas estimulando o controle social;
- Articulação de ações, com a participação da sociedade, conselhos e gestores públicos, para acompanhamento das políticas públicas

# Encontros entre o TCE-MT e os Conselhos

- Cronograma dos encontros entre o TCE-MT, os Conselhos de Políticas Públicas e as Ouvidorias nos municípios que aderiram ao PDI:
  - Sorriso: 23 de outubro;
  - Sinop: 24 de outubro;
  - Rondonópolis: 5 de novembro;
  - Tangará da Serra: 08 de novembro;
  - Cáceres: 23 de novembro;
  - Barra do Garças: 29 de novembro;
  - Várzea Grande: 10 de dezembro;
  - Cuiabá: 12 de dezembro.



# Resultados esperados

- Maior transparência dos atos das Unidades Gestoras;
  - Maior envolvimento do cidadão e da sociedade em ações do controle social;
  - Cidadão recebendo serviços públicos de melhor qualidade.
- 



# Projeto de orientação por meio de cursos presenciais e a distância



Tribunal de Contas  
Mato Grosso

INSTRUMENTO DE CIDADANIA

# Projeto de orientação por meio de cursos presenciais e a distância

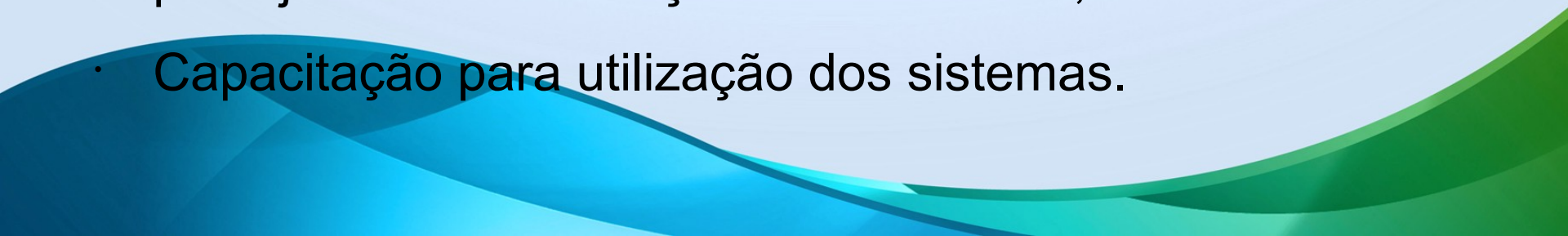
- Objetivo
  - Ampliar a função orientadora do TCE-MT mediante capacitação dos agentes públicos para uma Gestão Eficaz focada nos resultados e na legalidade, por meio de cursos presenciais e a distância (EAD).

# Projeto de orientação por meio de cursos presenciais e a distância

- Metodologia: o projeto disponibiliza distintos mecanismos de capacitação:
  - Eventos de capacitação realizados em cidades-polos com objetivo de atender o público-alvo de uma determinada região do Estado de Mato Grosso.
  - Aulas e palestras, transmitidas ao vivo via satélite e via internet;
  - Vídeo-aulas de capacitação armazenadas no Portal do TCE-MT para visualização a qualquer tempo ou em mídia DVD para ser distribuído;
  - Cursos à distância de média e longa duração disponibilizados em ambiente virtual de aprendizagem.



# Capacitações planejadas

- Capacitações sobre assuntos que representam as irregularidades mais frequentes ou sobre assuntos relevantes da administração pública em geral;
  - Capacitação de Planejamento Estratégico e de gestão orientada para resultado;
  - Capacitação para implantação de Ouvidoria e Serviço de Informação ao Cidadão – SIC;
  - Capacitação para Conselhos de Políticas Públicas sobre planejamento e avaliação de resultados;
  - Capacitação para utilização dos sistemas.
- 

# Ambiente Virtual de Aprendizagem

**EAD** Ensino a Distância do TCE-MT para a Gestão Pública

## Capacitação em Planejamento Estratégico

Escola Superior de Contas

Portal TCE

Você acessou como **IRAPUAN NOCE BRAZIL** [Sair](#)

Minha página inicial > Meus cursos > Planejamento Estratégico [Ativar edição](#)

### Ambiente Virtual de Aprendizagem do Projeto de Apoio ao Planejamento Estratégico

Seja bem vindo!

Neste ambiente virtual de aprendizagem - AVA, estão disponibilizados os documentos e material didático do Projeto de Apoio ao Planejamento Estratégico. O projeto está estruturado em 6 fases onde cada fase possui pastas com os conteúdos necessários para o desenvolvimento das atividades do Projeto. Ao final de cada fase será necessário enviar os documentos elaborados pela equipe de cada Município.

- Fórum de notícias
- Fórum de Debates e Dúvidas
- Pasta Geral do Projeto
- Cronograma do Projeto (21 ago.)

#### Fase I: Definição da Identidade Organizacional: missão e visão

- Vídeo da primeira reunião do Projeto e capacitação para Fase I
- Apresentação da Capacitação para Fase I
- Conteúdos da Fase I
- Envio da Identidade Organizacional (Prazo: 29/08/2012)

#### Fase II: Análise do ambiente interno e externo e levantamento do histórico de resultados

- Conteúdos da Fase II

#### Fase III: Consolidação das informações sobre o cenário interno e externo

#### Fase IV: Estabelecimento de objetivos estratégicos e metas e elaboração do plano estratégico

#### calendário

setembro 2012

Dom	Seg	Ter	Qua	Qui	Sex	Sáb
						1
2	3	4	5	6	7	8
9	10	11	12	13	14	15
16	17	18	19	20	21	22
23	24	25	26	27	28	29
30						

#### Chave de eventos

- Global Curso
- Grupo Usuário

#### mensagens

Delfino Alves 1 Mensagens

#### participantes

Participantes


#### usuários online

(últimos 5 minutos)

IRAPUAN NOCE BRAZIL



# Resultados Esperados

- Gestores administrando os recursos públicos com foco nos resultados e na conformidade;
  - Conselhos mais capacitados para acompanhar os resultados das Políticas Públicas locais;
  - Gestores capacitados para utilizar os novos sistemas do TCE-MT.
- 

# Projeto de controle gerencial utilizando o Geo-Obras



# Projeto de controle gerencial utilizando o Geo-Obras

- Objetivo
  - Desenvolver mecanismos para utilização do sistema Geo-Obras pelos fiscalizados, como instrumento de controle gerencial das obras.
- Metodologia
  - Implantação no Sistema Geo-Obras de relatórios gerenciais mensais para os Gestores e Controladores Internos dos órgãos e entidades fiscalizadas sobre a situação das obras.

# Resultados Esperados

- Maior controle da execução de obras de engenharia pelas unidades gestoras;
- Melhor acompanhamento da execução financeira em relação a execução física;
- Identificação das obras abandonadas, paralisadas e inacabadas;
- Monitoramento do envio ao TCE-MT das informações referentes às obras públicas executadas pelas unidades gestoras.



# Projeto de modernização institucional



Tribunal de Contas  
Mato Grosso

INSTRUMENTO DE CIDADANIA


# Projeto de modernização institucional

- Objetivo
  - Aprimorar e integrar os sistemas de informação do TCE-MT, possibilitando que os mecanismos de comunicação, troca de informação e documentos com os fiscalizados, e os processos de trabalho sejam realizados completamente por meio tecnologia digital.

# Projeto de modernização institucional

- Sistemas envolvidos
  - Malote Digital,
  - Plenário Virtual,
  - Novo ementário,
  - Diário Oficial de Contas Eletrônico,
  - Portal Transparência,
  - APLIC módulo fiscalizados,
  - Módulo PUSH do Control-P.

# Resultados Esperados

- Tribunal 100% Digital, ou seja, eliminação do papel nos processos e nas rotinas de trabalhos;
  - Maior integração dos sistemas do TCE-MT com os sistemas das Unidade Gestoras;
  - Maior celeridade e eficiência nas relações institucionais do TCE-MT com as Unidades Gestoras;
  - Redução de custos administrativos.
- 



# Conclusão

- Atingindo o objetivo do PDI, o TCE-MT estará contribuindo indiretamente para melhorar a qualidade dos serviços públicos na ponta, utilizando-se das ferramentas de controle externo, do planejamento estratégico, do controle interno, do controle social e da tecnologia da informação.



# Muito obrigado!

**IRAPUAN NOCE**

Assessor de Apoio às Unidades  
Gestoras

e-mail: [irapuan@tce.mt.gov.br](mailto:irapuan@tce.mt.gov.br)

Tel. (065) 3613-2909 Cel. 9610-3512