

3º Dia: Reunião com os Coordenadores

Projeto I – Apoio ao Planejamento Estratégico

- *Estrutura do Comitê de Gestão Estratégica;*
- *Competências do Coordenador do Projeto 1;*
- *Demonstração do GPE – Simulação do cadastro de parâmetros iniciais.*

*Por: Volmir Manhabosco
Analista Técnico de Gestão
SAUG TCE MT
28 de abril de 2021.*

Identidade Organizacional

Objetivos

Indicadores

Metas

- Longo prazo
- Curto prazo

Iniciativas

- Programas
- Projetos
- Ações Estratégicas

Ações

Sentido da
Construção



Sentido do
Monitoramento
e Avaliação



Elementos do Plano Estratégico

Identidade Organizacional

Objetivos

Indicadores

Metas

Longo prazo
Curto prazo

Iniciativas

Programas
Projetos
Ações Estratégicas

Ações

Sentido da
Construção

Sentido do
Monitoramento
e Avaliação

Autoridade

Prefeito

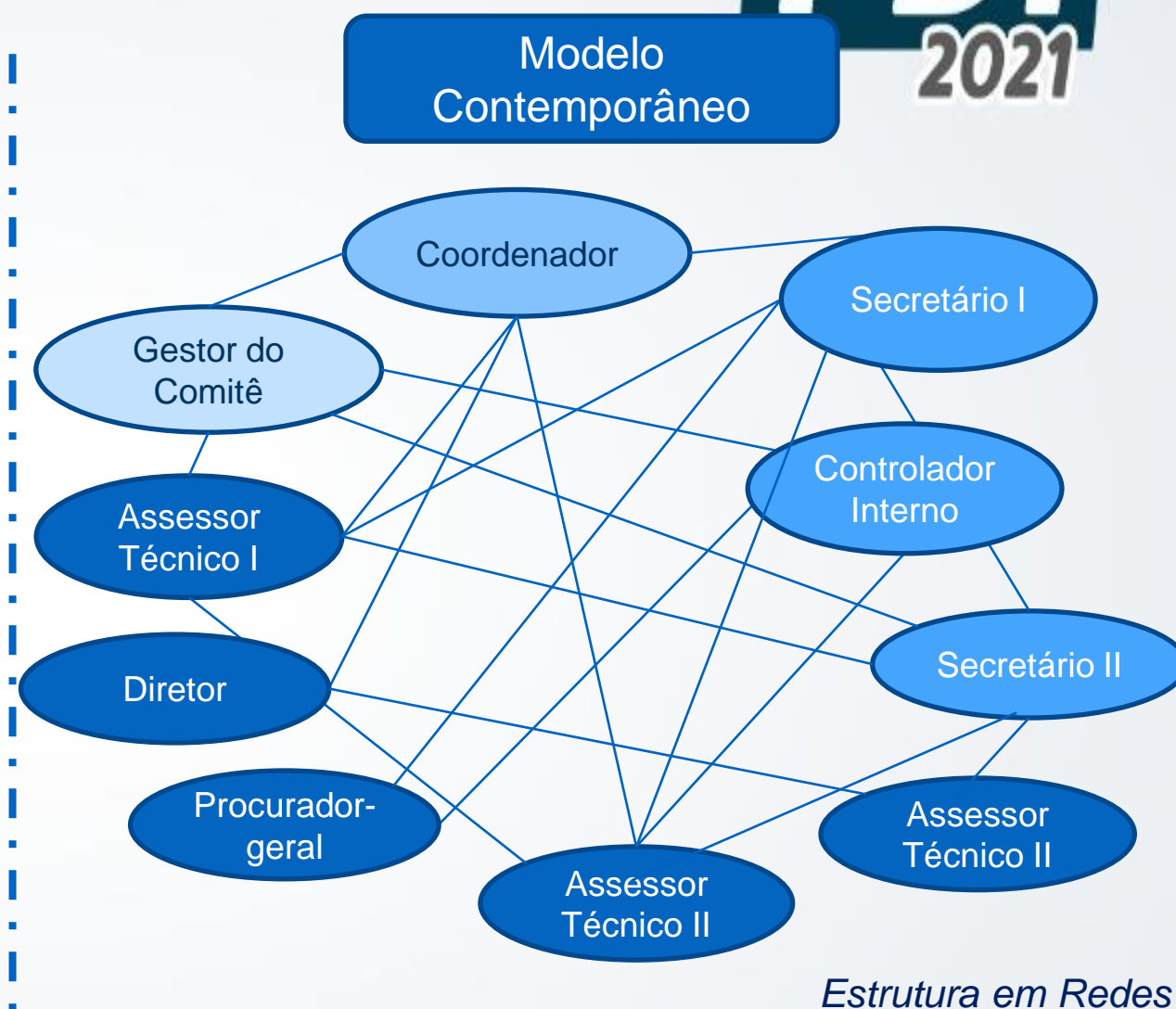
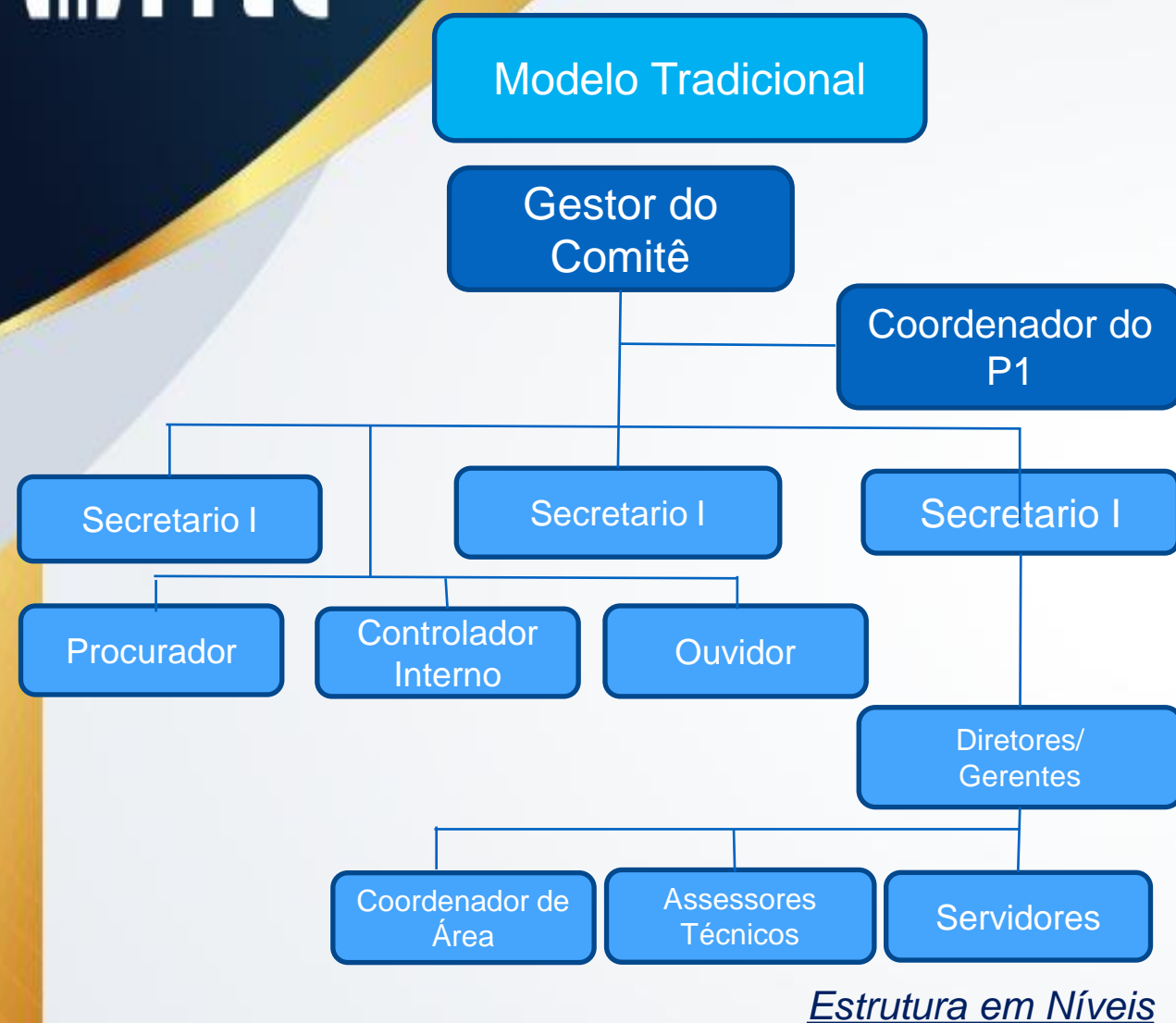
Secretarias ou
Multi secretarias

Secretários

Secretário, Diretor,
Gerente, Coordenador ou
Servidor

Servidor, coordenador de
área, gerente, diretor ou
secretário

Coordenador do PDI



- *Instituído por meio de portaria (solicitar modelo de portaria para a SAUG)*
- *Agenda anual de reuniões internas;*
- *Plano para realização dos ciclos de monitoramento e avaliação;*

- *Estabelecer um canal de comunicação específico entre os membros do comitê;*
- *Criar um processo (IN) para condução das atividades do comitê;*
- *Conduzir as Reuniões de Resultados Finais*

Competência privativa:

- *Parametrizar o sistema GPE;*
- *Permitir a inclusão ou ativação de indicadores;*
- *Permitir a exclusão ou inativação de indicadores;*

Competência concorrente:

- *Permitir a ajustes no texto e valores das metas;*
- *Disseminar o Plano Estratégico entre as áreas operacionais;*
- *Atuar como um agente motivador das pessoas na prefeitura;*
- *Agendar as reuniões de trabalho com as secretarias;*
- *Realizar os ciclos de monitoramento e avaliação;*
- *Relatar ao comitê o desempenho das secretarias;*
- *Cobrar o lançamento dos resultados e das ações;*
- *Comunicar com equipe da SAUG;*
- *Conduzir as reuniões de resultado com a sociedade;*

Competência supletiva:

- *Formar sucessores;*
- *Conduzir o processo de transição em “troca de mandato” ou “mudança de função”.*

Características e funcionalidades

- *Intuitivo de fácil operacionalização;*
- *Multiusuários com credenciais cadenciadas;*
- *Relatórios gerenciais e analíticos em tempo real;*
- *Comunica ao responsável o vencimento da ação;*
- *Histórico de desempenho na meta (em produção);*
- *Interface com as demandas da sociedade (CPPs);*
- *Interface com outros planos ou modelos de gestão;*
- *Registro das recomendações do consultor;*
- *Possibilita o upload da(s) Evidência(s);*
- *Gratuito, enquanto adesão ao PDI.*



Versão: 1.5.5 (2019)



Simulação do cadastro dos parâmetros iniciais:

Administração

- 🕒 Cadastro do Organograma;
- 🕒 Cadastro das funções/cargos;
- 🕒 Cadastro dos grupos de acessos e credenciamento;
- 🕒 Cadastro do usuário;

Planejamento

- 🕒 Cadastro identidade organizacional;
- 🕒 Cadastro de objetivos estratégicos;
- 🕒 Cadastro de indicadores estratégicos;
- 🕒 Cadastro das perspectivas;
- 🕒 Alinhamento dos indicadores com o respectivo objetivo;
- 🕒 Alinhamento da perspectiva com o respectivo objetivo.

Por: Simone Resende
Técnica de Apoio
SAUG TCE MT