



**PROJETO 2**  
**INCENTIVO**  
**AO ACESSO À**  
**INFORMAÇÃO E**  
**À CONSCIÊNCIA**  
**CIDADÃ**



**Tribunal de Contas**  
**Mato Grosso**  

---

**TRIBUNAL DO CIDADÃO**

# Conselhos de Políticas Públicas: Instrumentos de Controle Social e Participação Democrática



**PROJETO 2**  
**INCENTIVO**  
**AO ACESSO À**  
**INFORMAÇÃO E**  
**À CONSCIÊNCIA**  
**CIDADÃ**



# A Construção Democrática no Brasil





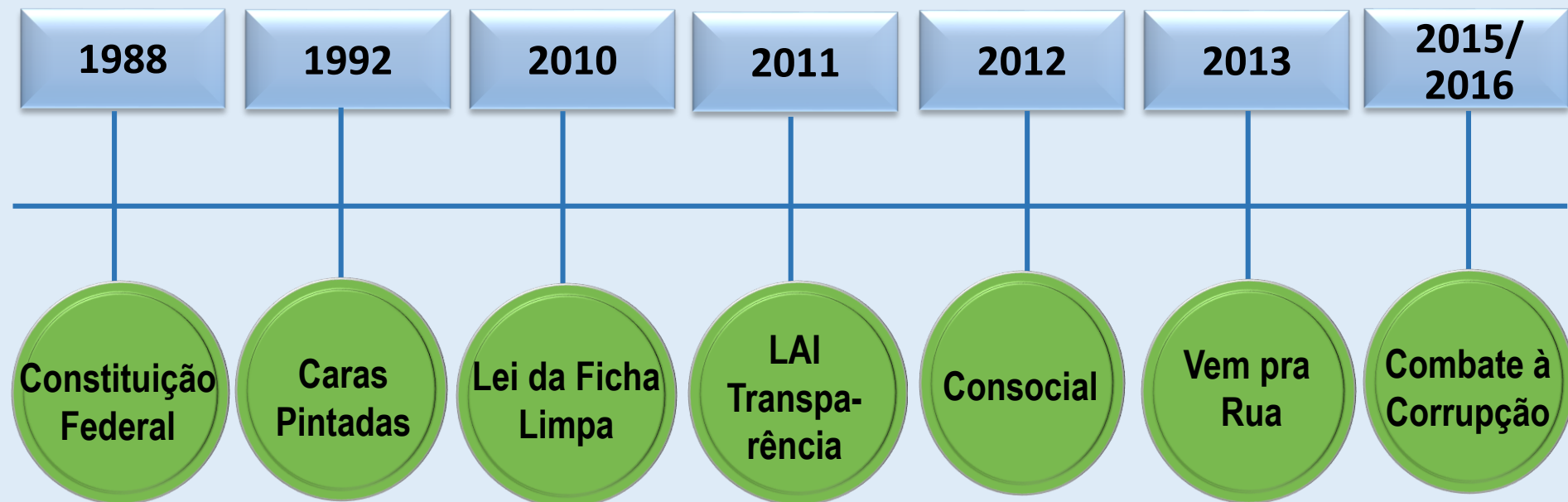
# Cenário Político

- ✓ Em 1984 brasileiros foram às ruas no movimento Diretas Já.
- ✓ Constituição de 88, com 29 anos de promulgação, foi um marco para a democratização das ações públicas.
- ✓ O país saía de anos de autoritarismo, onde o aparelho estatal estava engessado, ineficiente e extremamente burocrático.
- ✓ Nova era no Brasil, com participação popular ativa e combatente.
- ✓ Há no país um novo cenário legal, político e social.

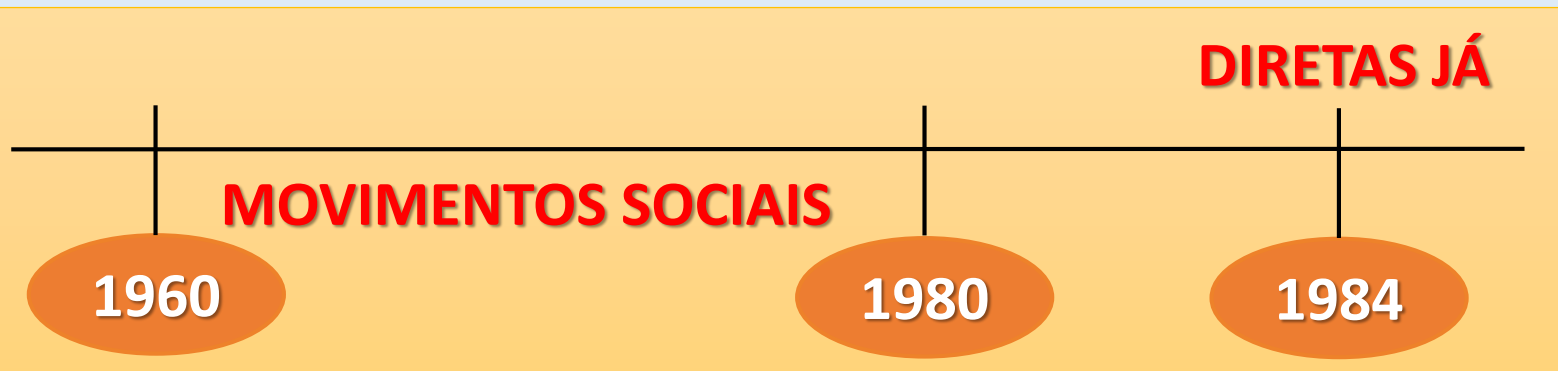


# Cenário Social

**PROJETO 2**  
**INCENTIVO**  
**AO ACESSO À**  
**INFORMAÇÃO E**  
**À CONSCIÊNCIA**  
**CIDADÃ**



Fonte: Vuolo (2016)



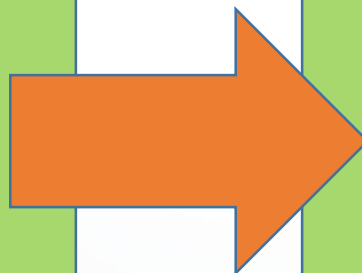
# Cenário Legal

CONSTITUIÇÃO CIDADÃ - CF 1988	EMENDA CONSTITUCIONAL 19/1998	LRF LEI 101/2000	LEI 131/2009	LEI 12.527/2011
Fortalece a cidadania. (direito e deveres)	Administração Burocrática. (Foco em processos)	Participação da sociedade na elaboração do orçamento e no acompanhamento da aplicação dos recursos públicos. (transparência e clareza das informações Art. 48,I)	Determina a disponibilização, em tempo real, de informações sobre a execução orçamentária e financeira dos órgãos públicos	Lei de Acesso a Informação: obriga todos os órgãos públicos a oferecer informações sobre suas atividades a qualquer pessoa que solicitar os dados
Criação de instrumentos de controle social. (Conselhos Públicos)	Administração Gerencial (Foco em resultados)	Gestão fiscal responsável, responsabilização do gestor e participação da sociedade nas aplicações dos recursos públicos	Todos os gestores têm a obrigação de divulgar as despesas e receitas da administração em páginas oficiais	Os gestores precisam disponibilizar no site todas as informações referentes a administração. A informação é a regra e o sigilo é exceção
				
<b>CIDADANIA</b> (Participação Popular + Conselhos Públicos)	<b>EFETIVIDADE</b> (Resultado/ Eficácia, Programas e Projetos de Gestão)	<b>RESPONSABILIZAÇÃO</b> (Participação Popular na Elaboração e Discussão dos Planos)	<b>TRANSPARÊNCIA</b> (Órgãos Públicos)	<b>TRANSPARÊNCIA</b> (Ativa e Passiva de todos os Órgãos Públicos)

# Participação Partilha de Poder

## Participação Popular

- ✓ (a voz do grupo)
- ✓ (direitos específicos)
- ✓ (soluções de interesse dos mobilizadores)
- ✓ (fortalece as pessoas)



## Participação Cidadã

- ✓ (a voz da sociedade)
- ✓ (direitos sociais)
- ✓ (soluções de interesse coletivo)
- ✓ (foco em políticas públicas)
- ✓ (empodera/fortalece a sociedade)



# De onde vem nosso Direito

**Art. 1º** – A República Federativa do Brasil, formada pela união indissolúvel dos Estados e Municípios e do Distrito Federal, constitui-se em Estado democrático de direito e tem como fundamentos:

**I** - a soberania;

**II** - a cidadania;

**III** - a dignidade da pessoa humana;

**IV** - os valores sociais do trabalho e da livre iniciativa;

**V** - o pluralismo político.

***Parágrafo único.***

**Todo o poder emana do povo, que o exerce por meio de representantes eleitos ou diretamente, nos termos desta Constituição.**





# Democracia: Representação e Participação

## Democracia Representativa

**Decisões** políticas **tomadas por representantes eleitos** pelos cidadãos. Os "representantes do povo" se agrupam em instituições chamadas Parlamento, Câmaras, Congresso ou Assembleia da República.

## Democracia Participativa

Pretende que **existam efetivos mecanismos de controle da sociedade civil** sob a administração pública, não se reduzindo o papel democrático apenas ao voto, mas também **estendendo a democracia para a esfera social**.

**PROJETO 2**  
**INCENTIVO**  
**AO ACESSO À**  
**INFORMAÇÃO E**  
**À CONSCIÊNCIA**  
**CIDADÃ**



# Controle Social: Fortalecimento da Cidadania

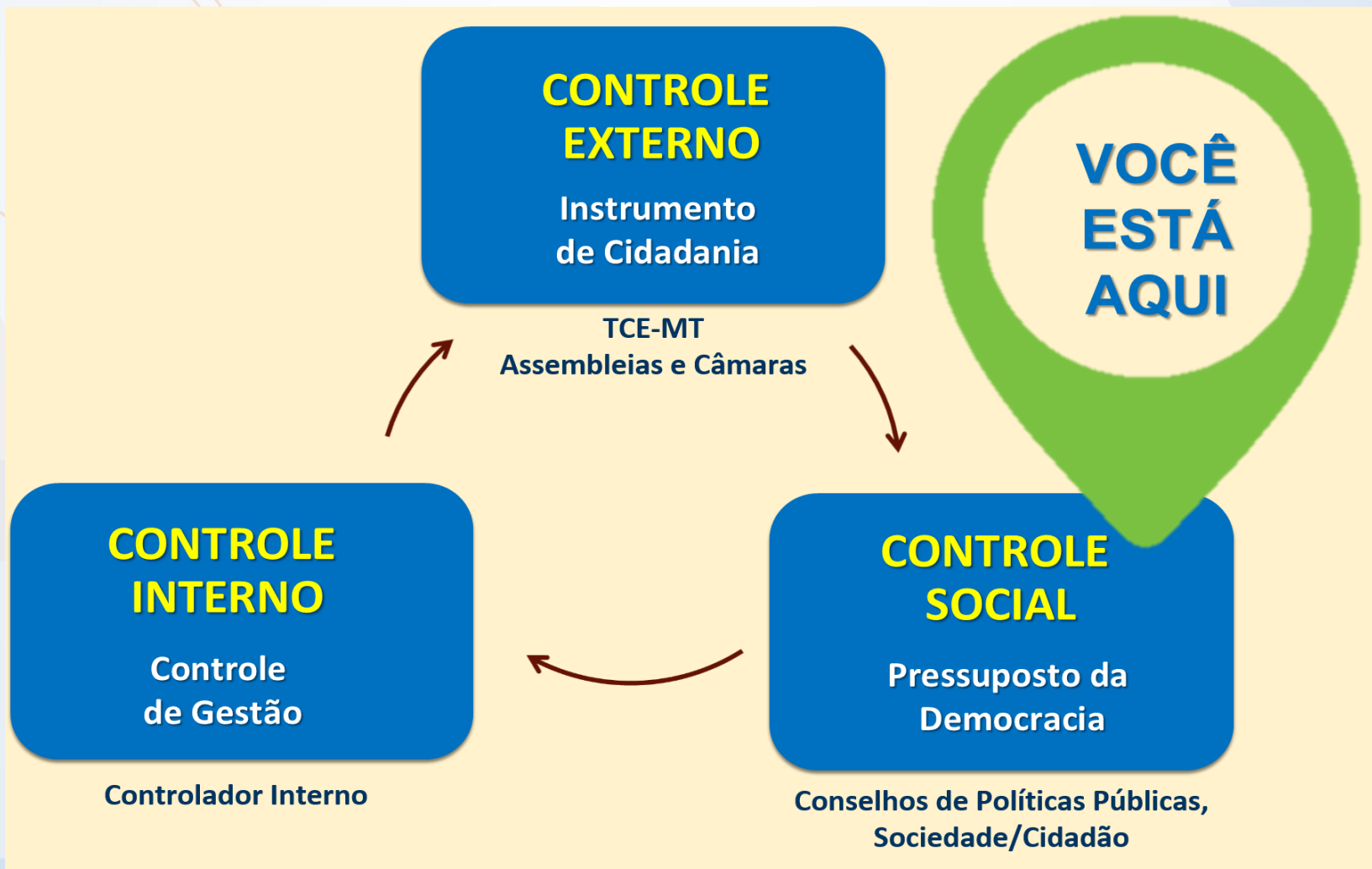


**Não existe  
Democracia  
sem controle**



# Controle dos Recursos Públicos

**PROJETO 2**  
**INCENTIVO**  
**AO ACESSO À**  
**INFORMAÇÃO E**  
**À CONSCIÊNCIA**  
**CIDADÃ**





# Controle Social

## Pode ser compreendido:

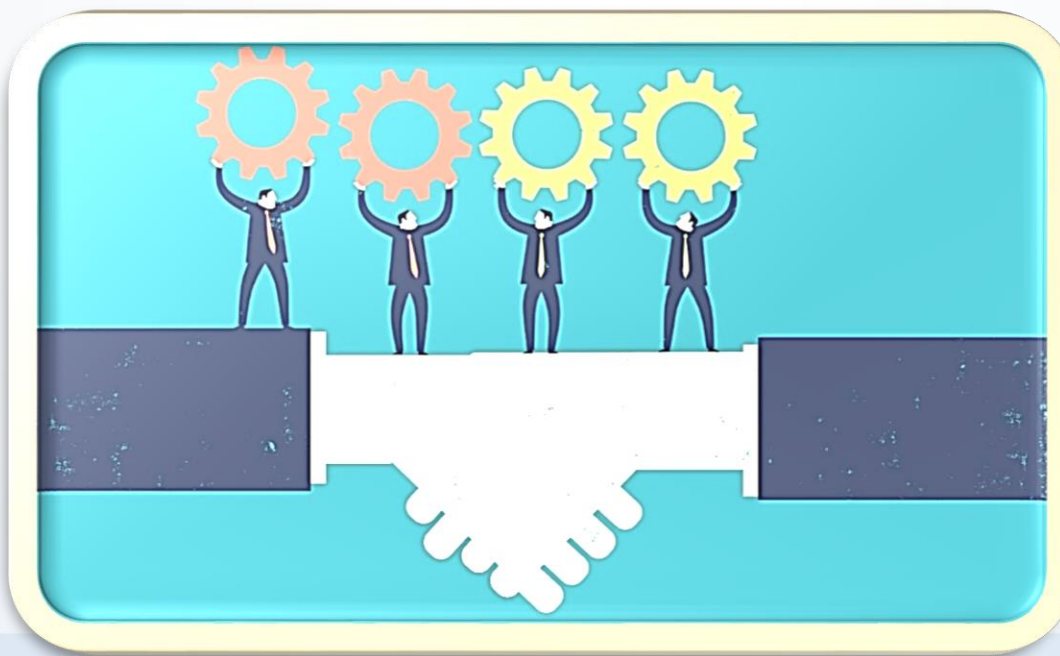
Como uma **ação reguladora**, resultante da **participação popular nas instâncias estatais** e/ou ações governamentais.



# Controle Social

**Visa assegurar que:**

**As políticas públicas sejam planejadas de modo que responda às necessidades sociais e seus programas sejam cumpridos conforme o que foi pactuado.**



# Controle Social



É transversal a toda política, e não pode ser confundido somente com controle de orçamento.

O **objeto** do controle social é **abrangente**, pois pode ser exercido na **elaboração do planejamento**, na **fiscalização da execução orçamentária** dos recursos públicos, na **prestação de contas** dos gestores e na **avaliação dos resultados das ações** do governo.





# Dimensões do Controle Social

## Dimensão Política

Relacionada à mobilização da sociedade para influenciar a agenda governamental, indicar prioridades, acompanhar a execução dos serviços e das políticas públicas e participar dos processos de avaliação.

## Dimensão Técnica

Diz respeito ao trabalho da sociedade para fiscalizar a gestão de recursos e apreciação dos trabalhos governamentais, inclusive sobre o grau de efetividade desse trabalho na vida dos destinatários.

## Dimensão Ética

Trata da construção de novos valores e de novas referências, fundados nos ideais de solidariedade, soberania e justiça social.

# O Cidadão e o Controle Social

Não adianta os controles institucionais (externo e interno) agirem, se não conseguem fazer com que esse **tema seja inserido na agenda do cidadão.**

O **cidadão** precisa se sentir **parte do controle social.**



# Quais ações de Controle Social você realiza?

**PROJETO 2**  
**INCENTIVO**  
**AO ACESSO À**  
**INFORMAÇÃO E**  
**À CONSCIÊNCIA**  
**CIDADÃ**

**Participa**

das Audiências Públicas?

**Vai**

as reuniões que discute o Orçamento Participativo?

**Frequenta**

a Câmara Municipal para discutir assuntos de interesse da população?

**Acompanha**

as prestações de contas da Prefeitura?

**Recorre**

as ouvidorias para reclamar de má qualidade ou denunciar irregularidades nos serviços públicos?

# Grau de participação do público no processo decisório

Poder decisório da organização



INFORMAÇÃO	PERSUASÃO	CONSULTA	PARCERIA	CONTROLE
A decisão é tomada e o público é comunicado a respeito	A decisão é tomada e há uma tentativa de convencimento do público	O problema é apresentado, as opiniões são coletadas e a decisão é tomada	Os limites são previamente definidos; as informações são partilhadas e a decisão é conjunta	A decisão é tomada pelo público, que assume a responsabilidade pública

Fonte: Eldsvik, 1978 apud Sanchez, 2008, p. 411.



Participação do público nas decisões



# Quando os indivíduos se recusam a participar das decisões sociais:

## **ACEITANDO**

que os problemas da sociedade sejam **pensados e resolvidos** por **outras pessoas**

## **DESCONHECENDO**

a **destinação dos recursos** orçamentários

## **DEIXANDO**

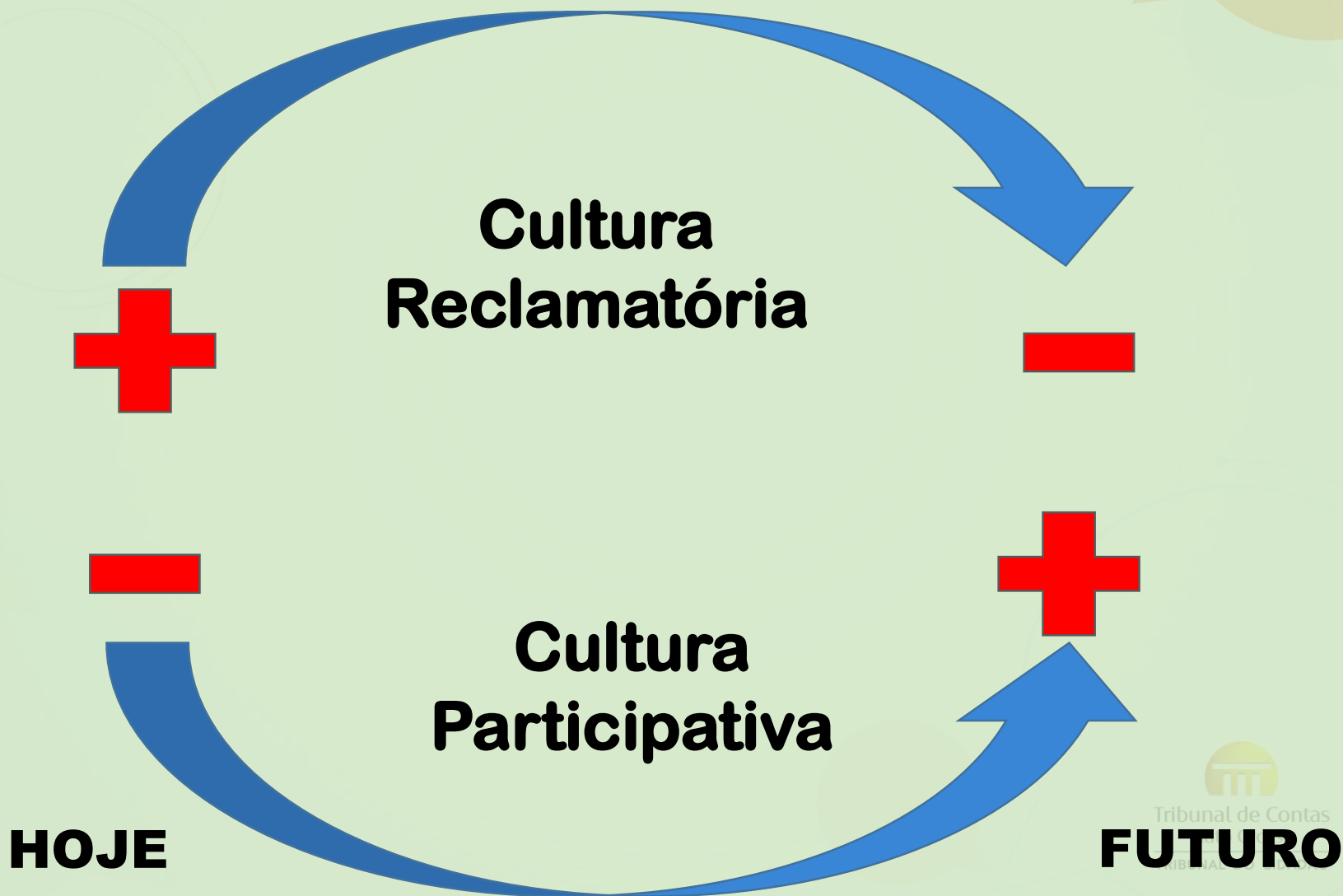
de **participar dos debates** sobre a definição e o planejamento das **políticas públicas**

## **ENFRAQUECENDO**

a **democracia** com a ausência de legitimação das ações e decisões públicas

# CULTURA DO CONTROLE SOCIAL

PROJETO 2  
INCENTIVO  
AO ACESSO À  
INFORMAÇÃO E  
À CONSCIÊNCIA  
CIDADÃ



**PROJETO 2**  
**INCENTIVO**  
**AO ACESSO À**  
**INFORMAÇÃO E**  
**À CONSCIÊNCIA**  
**CIDADÃ**



# Conselhos: Instrumentos de Controle Social





Na **constituição de 88** os conselhos de políticas públicas **ganharam forma**. Mas, foi a **partir** da formatação de leis **específicas**, ainda nos primeiros anos da **década de 90**, e que **começaram a se efetivar**.

A simples existência da estrutura dos conselhos de políticas públicas **não garante** a sua **efetividade**.



Enquanto espaço de articulação da sociedade com os agentes estatais, os conselhos de políticas públicas estão centrados em **dois pilares**:

**1 – DEMOCRATIZAÇÃO**  
(ampliação da participação social)

**2 – DESCENTRALIZAÇÃO**  
(das políticas sociais e fortalecimento do poder local)



# A Identidade

1 – O reconhecimento do povo como **AGENTE TRANSFORMADOR**

2 – **CULTURA CRÍTICA**, com base no repúdio a todas as formas de opressão





Os conselhos são **espaços públicos** de composição **plural e paritária** entre estado e sociedade, de natureza **PROPOSITIVA, MOBILIZADORA, DELIBERATIVA, FISCALIZADORA e CONSULTIVA**, cuja função é formular execução das políticas públicas.



# Natureza Propositiva dos Conselhos

## Visão Global e Sistêmica da Gestão







# Leis Orçamentárias

## **PPA**

**Plano Plurianual**

O PPA faz um **planejamento da políticas públicas e programas de governo** para o período de 4 anos.

Apresenta as **dimensões estratégicas**, os **objetivos**, estipula as **metas** e delinea as iniciativas. **Associando os programas orçamentários aos objetivos.**

## **LDO**

**Lei de Diretrizes Orçamentária**

A LDO orienta ano a ano **como esses programas e objetivos devem ser realizados.**

Destaca **metas e prioridades** para a Administração Pública.

## **LOA**

**Lei Orçamentária Anual**

A LOA **aloca os recursos públicos** necessários anualmente **para a concretização das metas estabelecidas.**

**Define as ações** que estão vinculadas as iniciativas **que serão detalhados no orçamento**

# Monitoramento Participativo

Sociedade participando das decisões da gestão pública





**PROJETO 2**  
**INCENTIVO**  
**AO ACESSO À**  
**INFORMAÇÃO E**  
**À CONSCIÊNCIA**  
**CIDADÃ**



# Oficina: Identificação das demandas da sociedade em relação às políticas públicas





# Como será a oficina?



Tribunal de Contas  
Mato Grosso  
TRIBUNAL DO CIDADÃO

# Metodologia

## A OFICINA SERÁ REALIZADA

Em grupo para conhecimento e priorização das demandas indicadas pela sociedade que serão inseridas no Planejamento Estratégico e nas peças orçamentárias



# Oficina: Composição dos Grupos

- 1 - Proteção do Gênero Humano**
- 2 - Educação**
- 3 - Saúde**
- 4 - Desenvolvimento Econômico**
- 5 - Patrimônio da Humanidade**



# Oficina:

## Composição dos Grupos

### **1. PROTEÇÃO DO GÊNERO HUMANO:**

Defesa de Direitos, Assistência Social, Criança e Adolescente, Idoso, Mulher, Tutelar, Pessoa com Deficiência, Juventude e Bolsa Família

### **2. EDUCAÇÃO:**

Educação, Alimentação Escolar, FUNDEB, Esporte, Cultura e Transporte Escolar



# Oficina:

## Composição dos Grupos

### **3. SAÚDE:**

Saúde, Segurança Alimentar e Nutricional, Antidrogas e Segurança Pública

### **4. DESENVOLVIMENTO ECONÔMICO:**

Turismo, Economia Solidária, Trabalho, Emprego, Indústria, Comércio, Habitação e Transporte

### **5. PATRIMÔNIO DA HUMANIDADE:**

Meio Ambiente e Desenvolvimento Rural Sustentável

# Oficina: Orientações

Os grupos devem eleger:

- 1 Coordenador,**
- 1 Orador e**
- 1 Secretário** (Todos Conselheiros)



**Trabalho nos grupos: (1h30min)**

- ✓ **LEVANTAR** as demandas da sociedade nas suas respectivas áreas, **(60min)**
- ✓ **DOCUMENTAR** 5 demandas por ordem de prioridade **(15min)**
- ✓ **FORMALIZAR** o documento final do grupo e entregar para digitação **(15min)**



Tribunal de Contas  
Mato Grosso  
TRIBUNAL DO CIDADÃO

# Oficina: Orientações

## ➤ **Sistematizar as demandas (15min)**

Digitação dos resultados dos grupos e aplicação da avaliação reativa

## ➤ **Trabalho em plenária (15min, sendo 3min para cada grupo)**

Apresentação pelo orador dos grupos, que deve ser um conselheiro

- Deve ser feita apenas a leitura das demandas

- Não haverá discussão e nem explanação dos motivos



# Características das demandas priorizadas nos grupos:

**PROJETO 2  
INCENTIVO  
AO ACESSO À  
INFORMAÇÃO E  
À CONSCIÊNCIA  
CIDADÃ**



- **Construção** coletiva
- **Consenso** nas decisões
- Representar os **anseios da sociedade**
- Conteúdos **transversais**



Tribunal de Contas  
Mato Grosso  
TRIBUNAL DO CIDADÃO



# Como pensar de forma transversal?

Reduzir o número de pessoas acidentadas  
**(Saúde e SMTU)**

Melhorar a qualidade da água  
**(Meio Ambiente e Saúde) (Educação e Turismo)**

Diminuir o déficit habitacional  
**(Habitação e Assistência Social)**

Aumentar a cobertura de crianças em creche  
**(Educação e Assistência Social)**

Reduzir a pobreza  
**(Assistência Social e Emprego)**



# Atenção senhores conselheiros



As demandas  
priorizadas **devem**  
**buscar** alcançar os  
**resultados** das políticas  
públicas (*as ações*  
*priorizadas devem*  
*indicar o que fazer*)  
e **não os meios** para  
atingí-las (*não dizer*  
*como fazer*).

# Verbos para formular demandas

- ✓ Ampliar
- ✓ Aperfeiçoar
- ✓ Desenvolver
- ✓ Priorizar
- ✓ Implantar
- ✓ Elaborar
- ✓ Atualizar
- ✓ Rever

- ✓ Aumentar
- ✓ Elevar
- ✓ Reduzir
- ✓ Manter
- ✓ Garantir
- ✓ Adequar
- ✓ Erradicar

# Demandas Inovadoras

## DEMANDAS INOVADORAS

<b>Proteção do Gênero Humano</b>	Reduzir índice de pobreza
<b>Educação</b>	Fortalecer a formação inicial e continuada e a parceria entre escola e família
<b>Saúde</b>	Garantir o atendimento qualificado em saúde em 100% da população
<b>Desenvolvimento Econômico</b>	Atrair novos investidores por meio de divulgação dos incentivos fiscais e econômicos
<b>Patrimônio da Humanidade</b>	Melhorar a produtividade e a produção agropecuária do município, com qualidade e sustentabilidade e transformação tecnológica



# Demandas mais Frequentes

## DEMANDAS MAIS FREQUENTES

Proteção do Gênero Humano	Reduzir a vulnerabilidade social (Bolsa Família)
Educação	Elevar o IDEB do município priorizando a proficiência e a aprendizagem
Saúde	Reduzir a taxa de mortalidade infantil
Desenvolvimento Econômico	Garantir moradia a população de baixa renda
Patrimônio da Humanidade	Implantar política de controle de uso de agrotóxicos próximo a núcleos urbanos

# Demandas Transversais

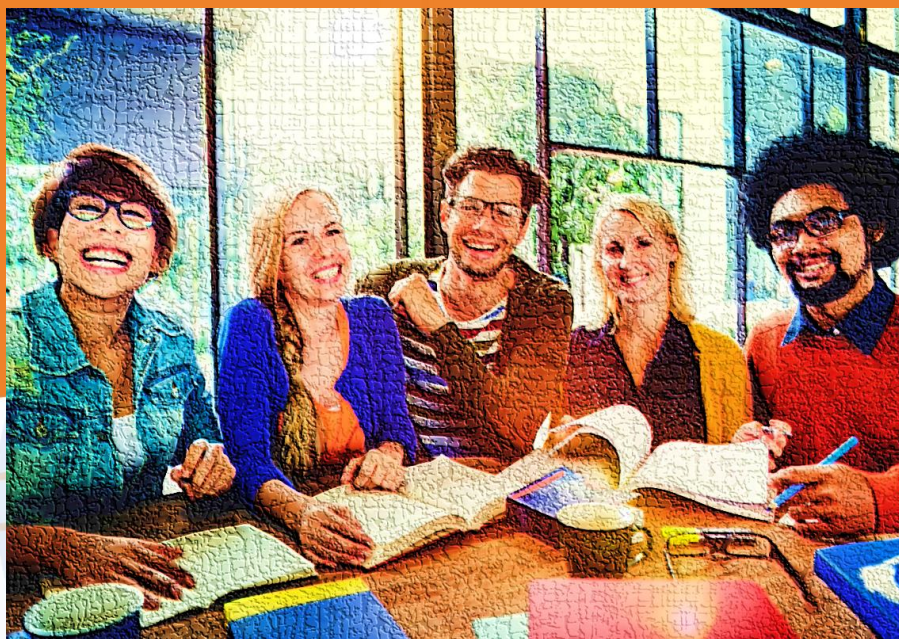
## DEMANDAS TRANSVERSAIS

Proteção do Gênero Humano	Fortalecimento do trabalho integrado em rede
Educação	Elaboração e aprovação do Plano Municipal de Educação integrado ao Plano Estratégico Municipal e utilizá-lo como ferramenta de gestão
Saúde	Apoiar ações de segurança pública para diminuir os óbitos por causas externas
Desenvolvimento Econômico	Agregar valor a matéria-prima existente na região (soja, madeira, couro e minerais) criando incentivos fiscais para os novos
Patrimônio da Humanidade	Programa de educação ambiental com especificidade setorial

**PROJETO 2**  
**INCENTIVO**  
**AO ACESSO À**  
**INFORMAÇÃO E**  
**À CONSCIÊNCIA**  
**CIDADÃ**



# Vamos à Oficina



# Oficina: Composição dos Grupos

## **1. PROTEÇÃO DO GÊNERO HUMANO:**

Defesa de Direitos, Assistência Social, Criança e Adolescente, Idoso, Mulher, Tutelar, Pessoa com Deficiência, Juventude e Bolsa Família

## **2. EDUCAÇÃO:**

Educação, Alimentação Escolar, FUNDEB, Esporte, Cultura e Transporte Escolar



# Oficina:

## Composição dos Grupos

### **3. SAÚDE:**


Saúde, Segurança Alimentar e Nutricional, Antidrogas e Segurança Pública

### **4. DESENVOLVIMENTO ECONÔMICO:**

Turismo, Economia Solidária, Trabalho, Emprego, Indústria, Comércio, Habitação e Transporte

### **5. PATRIMÔNIO DA HUMANIDADE:**

Meio Ambiente e Desenvolvimento Rural Sustentável



Mais informações sobre as ações  
do TCE-MT voltadas para o cidadão,  
entre em contato conosco:

**SAI** Secretaria de Articulação  
Institucional e Desenvolvimento  
da Cidadania do TCE-MT

[sai@tce.mt.gov.br](mailto:sai@tce.mt.gov.br)

Telefones: (65) 3613 2911 / 3613 2926



**PROJETO 2**  
**INCENTIVO**  
**AO ACESSO À**  
**INFORMAÇÃO E**  
**À CONSCIÊNCIA**  
**CIDADÃ**



# MUITO OBRIGADA!

## Cassyra L Vuolo

Secretária de Articulação Institucional  
e Desenvolvimento da Cidadania

[cassyra@tce.mt.gov.br](mailto:cassyra@tce.mt.gov.br)  
(65) 3613-2911



Tribunal de Contas  
Mato Grosso  
TRIBUNAL DO CIDADÃO



Tribunal de Contas  
Mato Grosso

---

**TRIBUNAL DO CIDADÃO**