



Tribunal de Contas
Mato Grosso

INSTRUMENTO DE CIDADANIA



PROGRAMA DE DESENVOLVIMENTO
INSTITUCIONAL INTEGRADO



Projeto de Apoio ao Planejamento Estratégico

IRAPUAN NOCE

Assessor de Apoio às Unidades Gestoras

e-mail: irapuan@tce.mt.gov.br

Tel. (065) 3613-2909 Cel. 9610-3512

O que fazemos

- Missão

- Garantir o controle externo da gestão dos recursos públicos, mediante **orientação**, fiscalização e **avaliação de resultados**, contribuindo para a qualidade e a efetividade dos serviços, no interesse da sociedade.

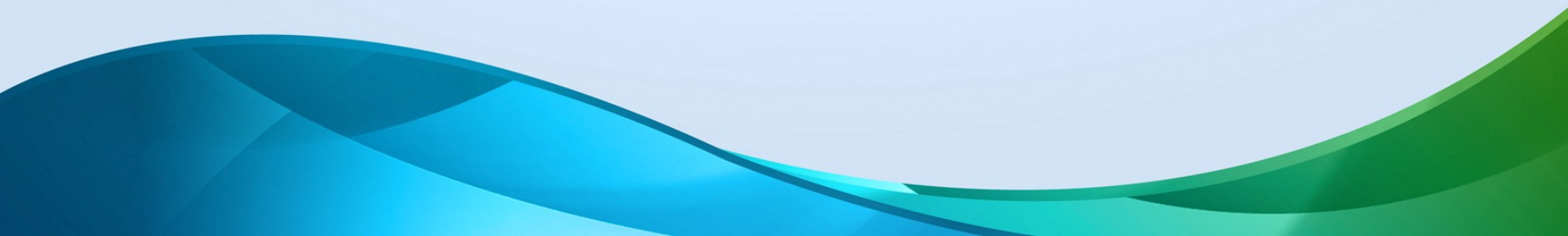
Onde queremos chegar

- Visão
 - Ser reconhecido pela sociedade como instituição essencial e de **referência** no controle externo da gestão dos recursos públicos.

Desenvolvimento do TCE-MT

- No período 2006-2011, foi elaborado e executado o primeiro plano estratégico de longo prazo,
- Incorporou a prática da administração pública gerencial orientada para resultados, com objetivos e metas aprovados pelo tribunal pleno.

Resultados Alcançados



Motivação do PDI

- Se alcançamos 94% de pareceres favoráveis, por que ainda não temos resultados de políticas públicas satisfatórios?
- A regularidade das contas não garante os resultados das políticas públicas.
- A regularidade é uma condição necessária mas não suficiente para garantir os resultados.

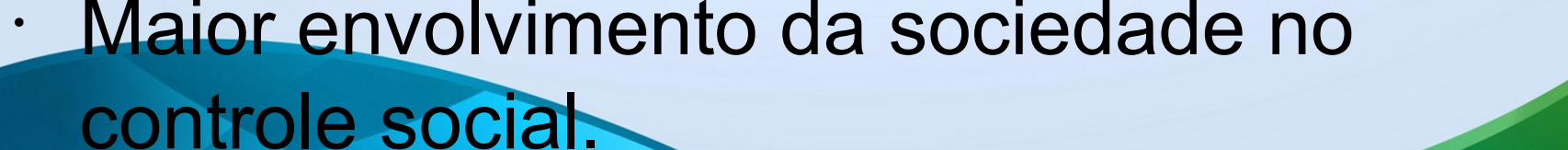
Objetivo do PDI

- Contribuir para melhoria da qualidade e da eficiência dos serviços, apoiando o desenvolvimento das instituições públicas, mediante orientação nas melhores práticas de gestão e transferência de tecnologias.

Projetos do PDI

1. Projeto de apoio ao Planejamento Estratégico;
2. Projeto de incentivo ao Acesso a Informação e à Consciência Cidadã;
3. Projeto de orientação por meio de cursos presenciais e a distância;
4. Projeto de controle gerencial utilizando o Geo-Obras;
5. Projeto de modernização institucional.

Resultados Esperados

- Diminuir as desigualdades de crescimento dos municípios de Mato Grosso;
 - Melhoria da qualidade e da eficiência do serviço público prestado ao cidadão;
 - Fortalecimento dos Conselhos de Políticas Públicas, das Ouvidorias e do Controle Interno;
 - Maior envolvimento da sociedade no controle social.
- 

Projeto de Apoio ao Planejamento Estratégico



Tribunal de Contas
Mato Grosso

INSTRUMENTO DE CIDADANIA

Projeto de apoio ao Planejamento Estratégico

- Objetivo Geral
 - Contribuir para melhoria da qualidade dos serviços públicos apoiando o planejamento do desenvolvimento das instituições públicas.
- Objetivo específico
 - Integração dos planos (desenvolvimento, diretor, educação, saúde, assistência, PPA, LOA e LDO)

Público-alvo do projeto

Municípios 2012	Municípios 2013	
Cuiabá	Primavera do Leste	Juína
Várzea Grande	Alta Floresta	Juara
Rondonópolis	Lucas do Rio Verde	Poconé
Sinop	Pontes e Lacerda	Nova Mutum
Cáceres	Campo Novo do Parecis	Campo Verde
Tangará da Serra	Guarantã do Norte	Barra do Bugres
Sorriso		
Barra do Garças		

Projeto de apoio ao Planejamento Estratégico

- Metodologia

- Apoio às Unidades Gestoras na implantação do modelo de administração gerencial;
- Orientação presencial e a distância sobre planejamento estratégico e práticas de gestão com foco em resultados;
- Fornecimento de ferramentas tecnológicas de planejamento (softwares) e capacitação;
- Implantação de contratos de gestão.

Modelo **BUROCRÁTICO**



Modelo **GERENCIAL**



Diferenças Básicas

Modelo de Administração Burocrática	Modelo de Administração Gerencial
Autorreferente, ou seja, concentra-se em suas próprias necessidades e perspectivas;	Orientada para as necessidades e perspectivas do cidadão;
Concentra-se no processo; em definir procedimentos para a contratação de pessoal, para a compra de bens e serviços; etc.	Orientada para a obtenção de resultados.

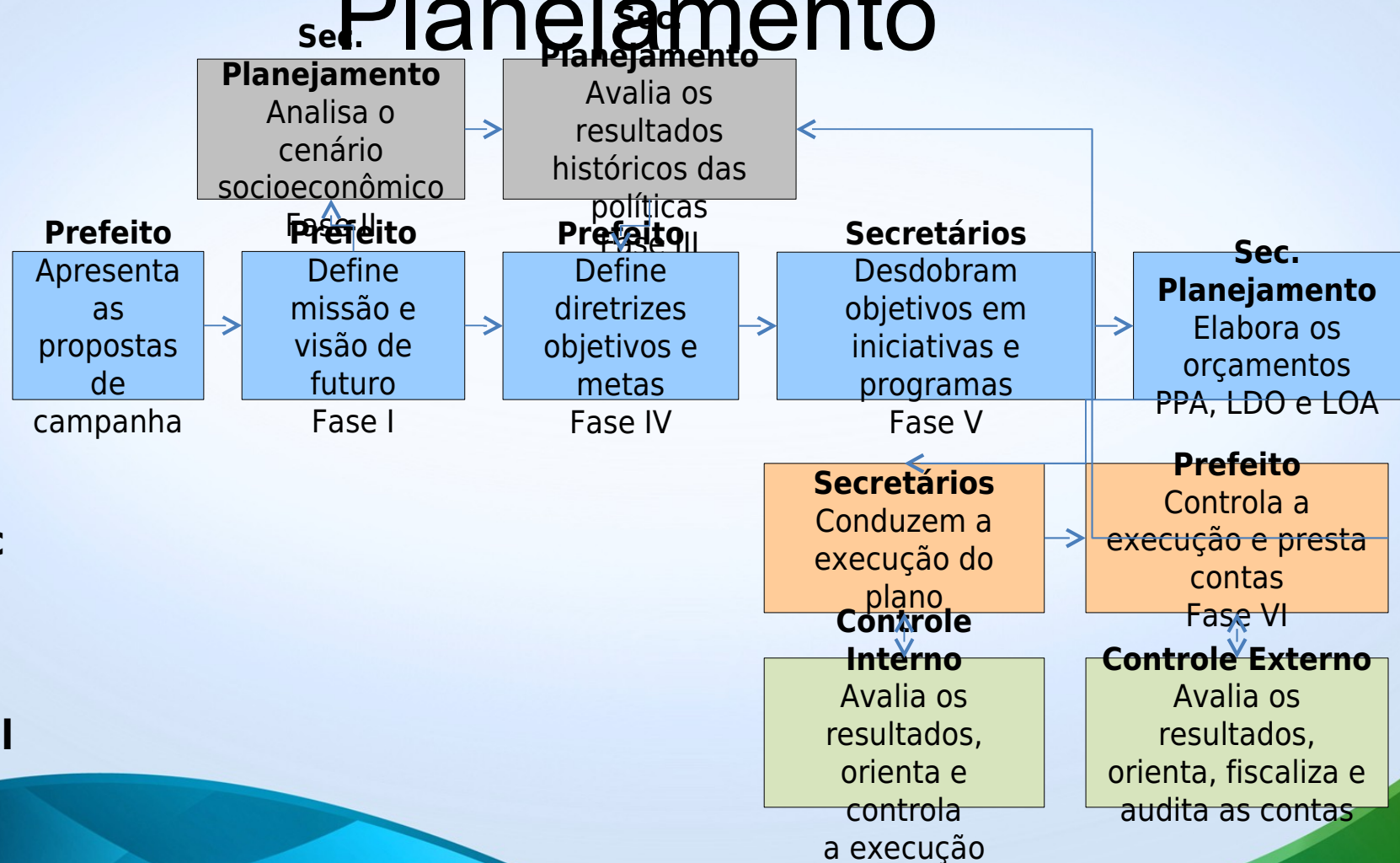
Processo Proposto de Planejamento

Análise

Decisão

Execução

Controle



Administração Pública

Gerencial



Balanced Scorecard

CLIENTES

Para alcançarmos a nossa visão, como deveríamos ser vistos pelos nossos clientes?

vos

dores

s

tivas

PROCESSOS INTERNOS

Para satisfazermos nossos clientes, em que processos de trabalho deveremos alcançar excelência?

vos

dores

s

vas

APRENDIZADO E CRESCIMENTO

Para alcançarmos nossa visão, como sustentaremos nossa capacidade de mudar e melhorar?

ivos

adores

s

tivas

FINANÇAS

Para sermos bem-sucedidos financeiramente, como deveremos executar o orçamento?

Objetivos

Indicadores

Metas

Iniciativas

Método Científico de Gerenciamento



Desdobramento do Plano nos Três Níveis



Resultados esperados

- Maior crescimento de todos os municípios de Mato Grosso;
- Melhoria da qualidade e da eficiência dos serviços públicos;
- Mudança da cultura de administração burocrática para administração gerencial, orientada para resultados;
- Integração dos instrumentos de planejamento: plano estratégico, planos setoriais e planos orçamentários;

Plano Estratégico de Guarantã Do Norte

Identidade Organizacional

- Missão:
 - Buscar a excelência na Gestão das Políticas Públicas, com foco no desenvolvimento econômico, promovendo a melhoria da qualidade de vida da população.
- Visão:
 - Tornar o município de Guarantã do Norte em pólo econômico regional.

Identidade Organizacional

- Valores:
 - **Transparência:** atuar dando publicidade e clareza aos atos da administração pública;
 - **Compromisso:** ser comprometido com os resultados;
 - **Equidade:** atuar com igualdade e responsabilidade;
 - **Ética:** atuar conforme os princípios da moralidade e legalidade;
 - **Qualidade:** assegurar a prestação dos

Desenvolvimento ECONÔMICO

Crescimento Econômico

Fonte: IBGE PIB a preços de 2010

PIB 2010 – Guarantã do Norte

Atividade	PIB (mil reais)
Serviços	91.954
Adm. Pública	82.754
Agropecuária	62.891
Indústria	59.958
Impostos Líquidos	21.750
Total	319.307

Cidade	PIB <i>per capita</i>
Nova Mutum	45.078,61
Mato Grosso	19.644,09
Brasil	19.766,33
Guarantã	9.931,80

Crescimento do número de empresas

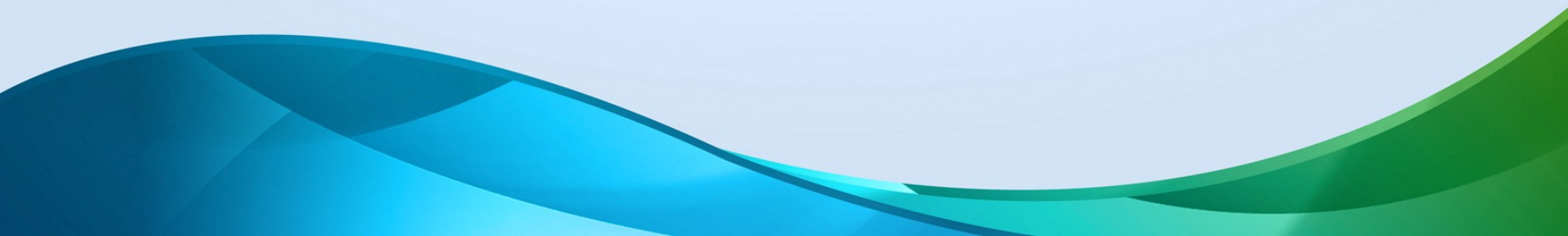
Fonte: IBGE Cadastro Central de Empresas 2010

DESENVOLVIMENTO social

Qualidade da Educação

Eficiência dos Gastos em Educação de 2011

Situação da Saúde



Eficiência dos Gastos em Saúde

Famílias em situação de Vulnerabilidade

Perspectiva financeira

Despesa por Função

Receita Própria 2011

Municípios	Receita Própria	% da total	Per capita
Cuiabá	299.559.431	29%	R\$ 538,49
Lucas de Rio Verde	23.138.660	20%	R\$ 486,41
Sinop	48.661.736	28%	R\$ 419,45
Sorriso	23.864.616	18%	R\$ 346,40
Rondonópolis	63.533.908	19%	R\$ 319,35
Barra do Garças	15.251.237	16%	R\$ 268,02
Guarantã do Norte	4.081.321	9%	R\$ 125,49