

1- Projeto de Apoio ao Planejamento Estratégico ÁGUA BOA



Tribunal de Contas
Mato Grosso

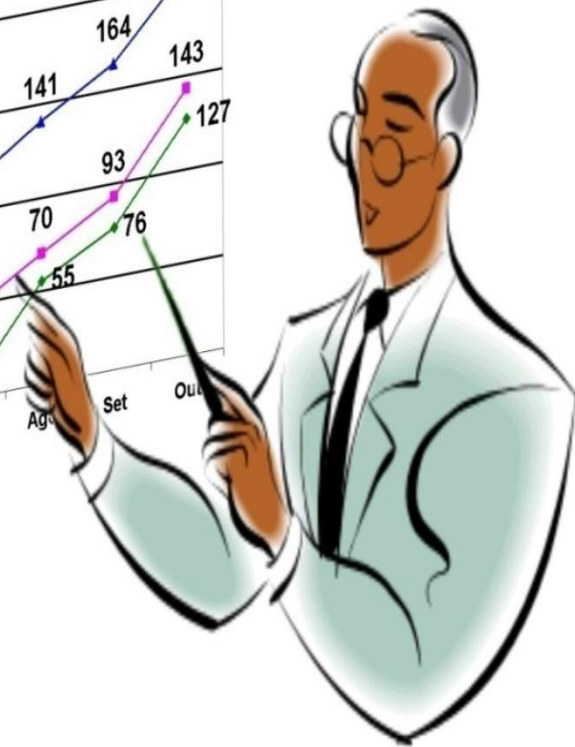
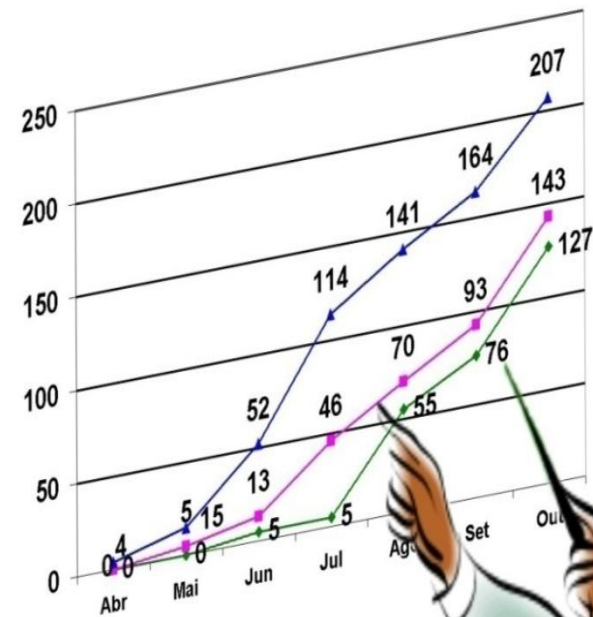
INSTRUMENTO DE CIDADANIA

CLELIA R. O. GUIMARÃES
Facilitadora TCE / TRAVESSIA

BUROCRÁTICO

TRAVESSIA

GERENCIAL



BALANCED SCORECARD

CLIENTES

Para alcançarmos a nossa visão, como deveríamos ser vistos pelos nossos clientes?

vos

dores

s

tivas

PROCESSOS INTERNOS

Para satisfazermos nossos clientes, em que processos de trabalho deveremos alcançar excelência?

vos

dores

s

vas

APRENDIZADO E CRESCIMENTO

Para alcançarmos nossa visão, como sustentaremos nossa capacidade de mudar e melhorar?

ivos

adores

s

tivas

FINANÇAS

Para sermos bem-sucedidos financeiramente, como deveremos executar o orçamento?

Objetivos

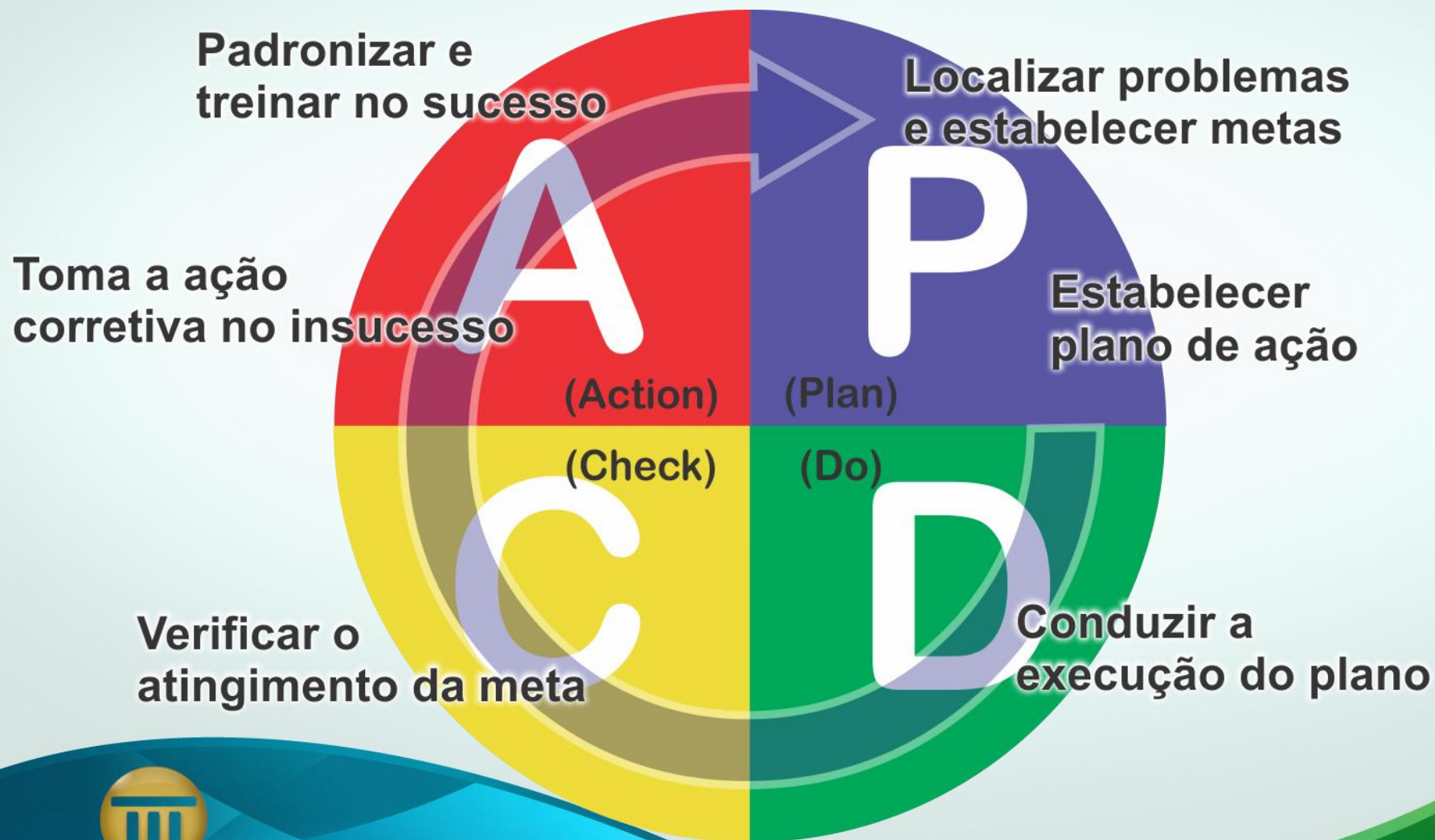
Indicadores

Metas

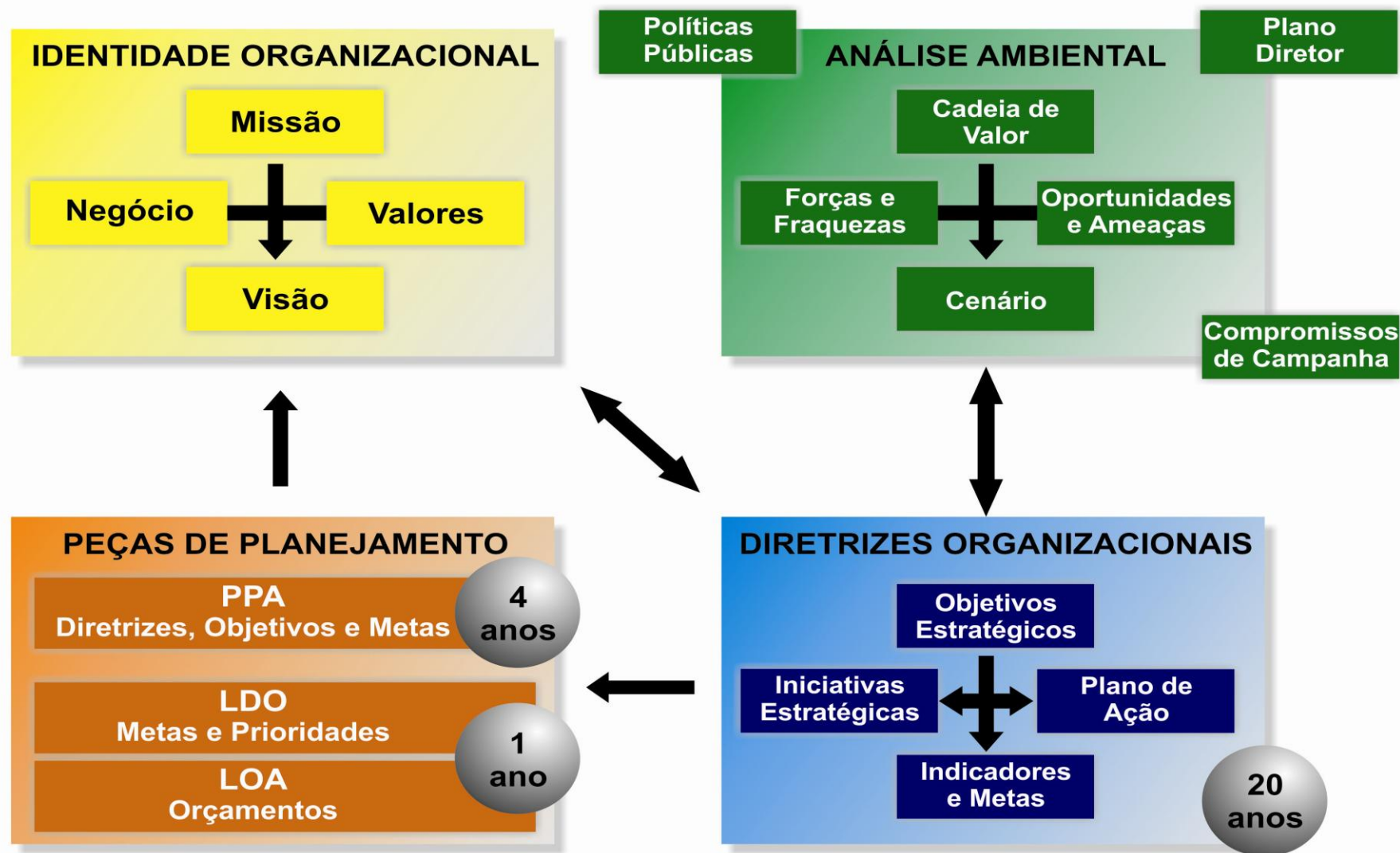
Iniciativas



Método Científico de Gerenciamento



Administração Pública Gerencial – Elaboração do Plano Estratégico



INDICADORES ÁGUA BOA

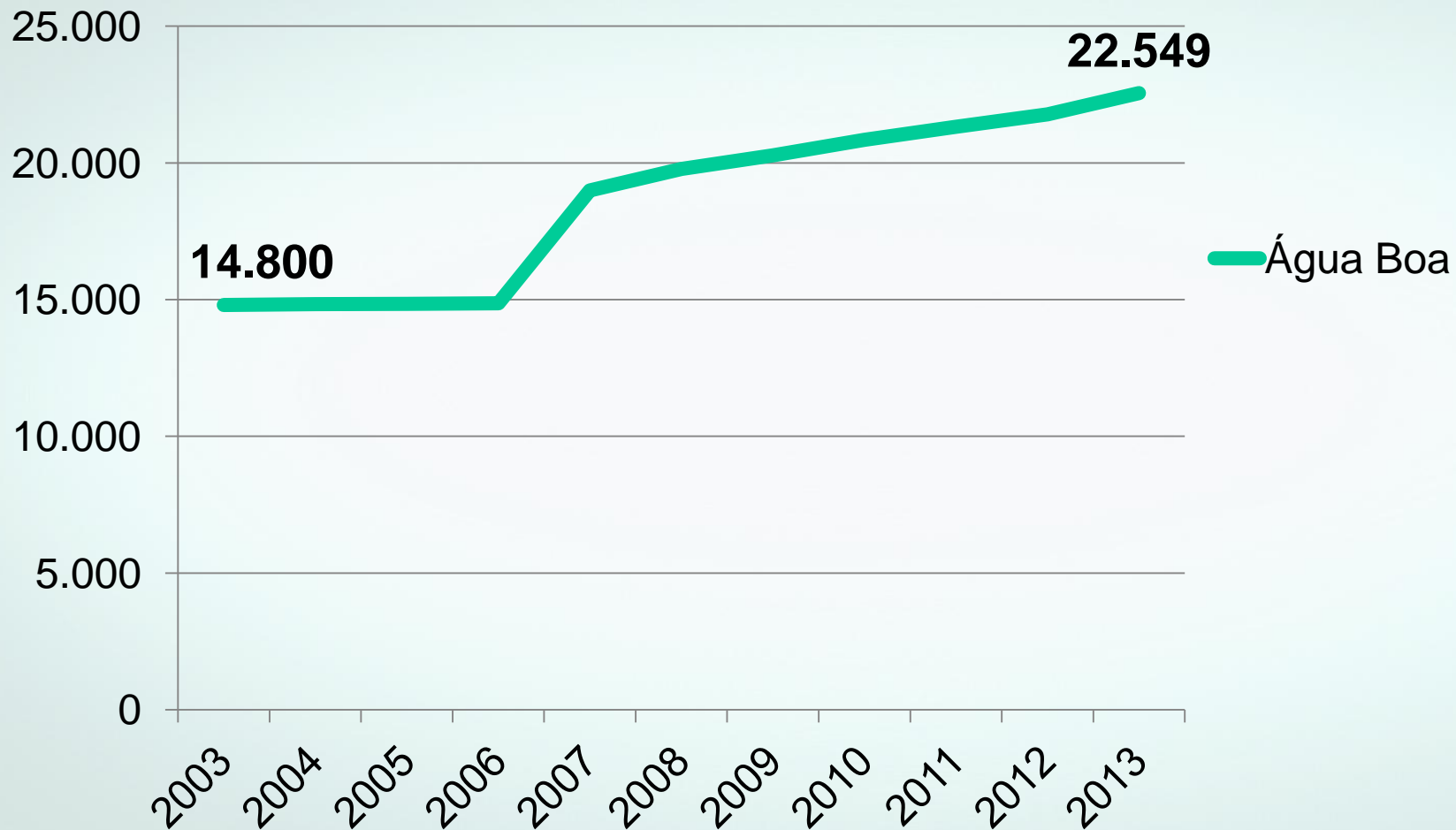




INDICADORES: PERSPECTIVA DA SOCIEDADE

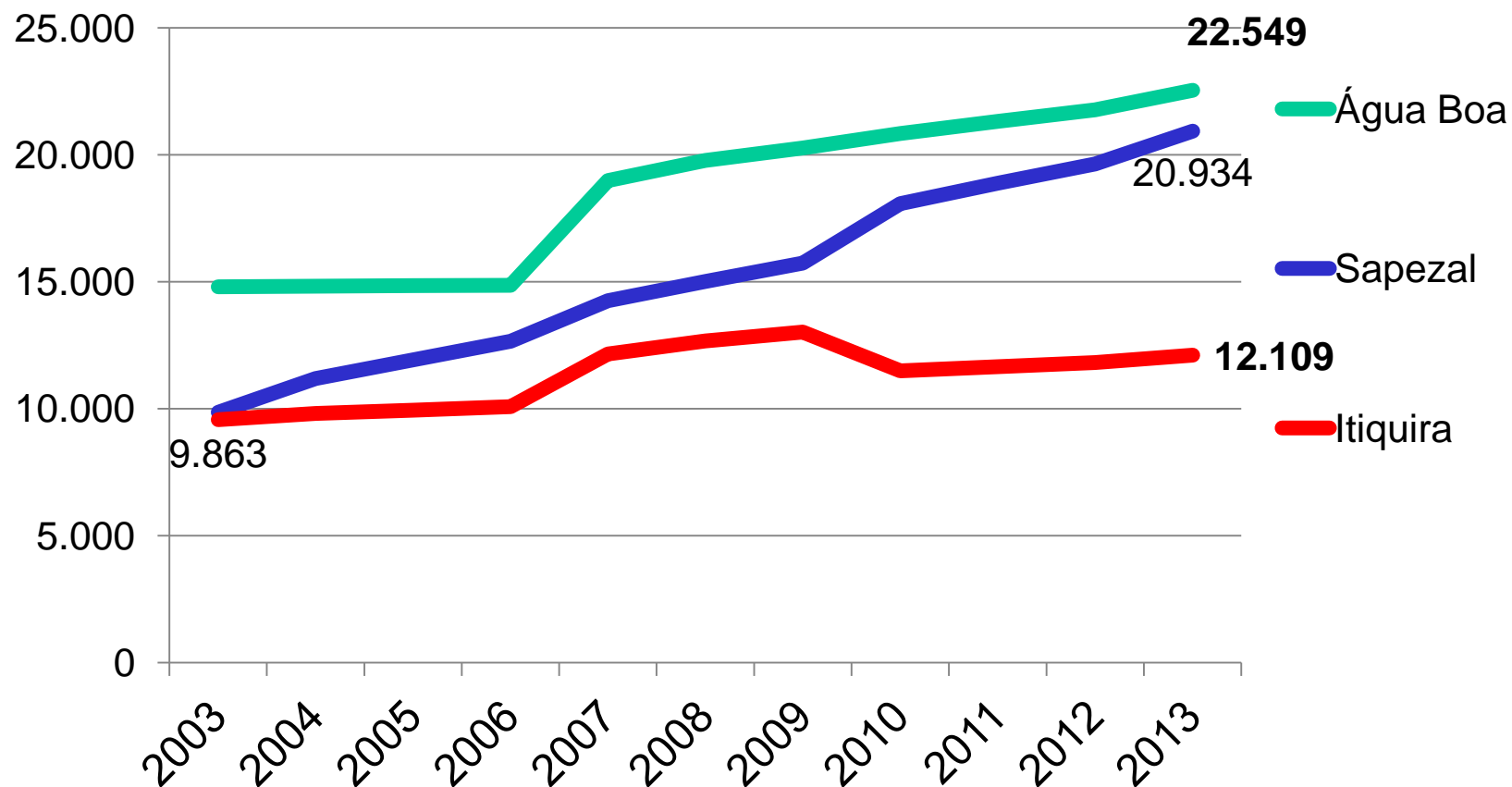


Água Boa - População



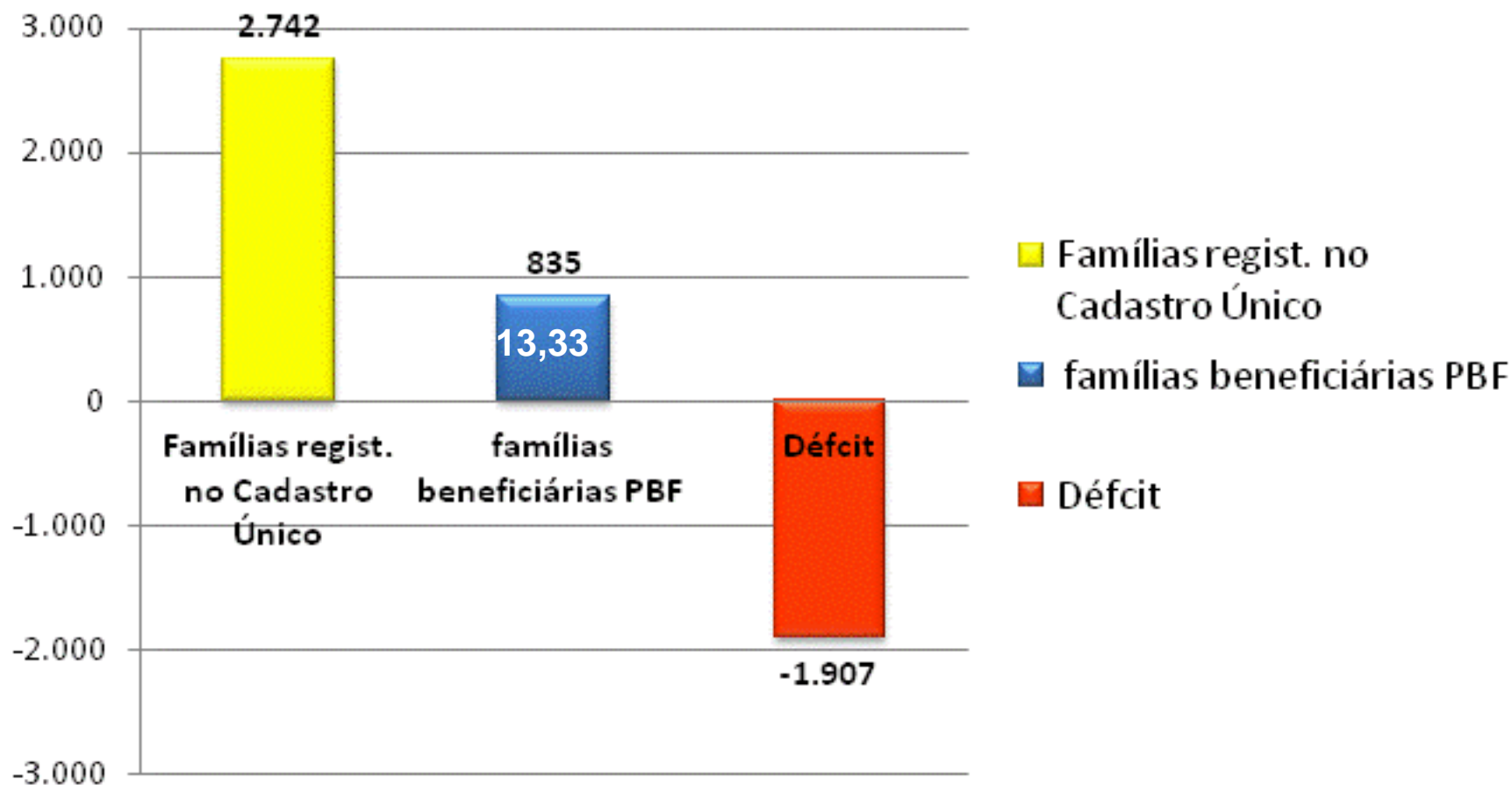
Fonte: IBGE – Informações estatísticas

População comparada



Fonte: IBGE – Informações estatísticas

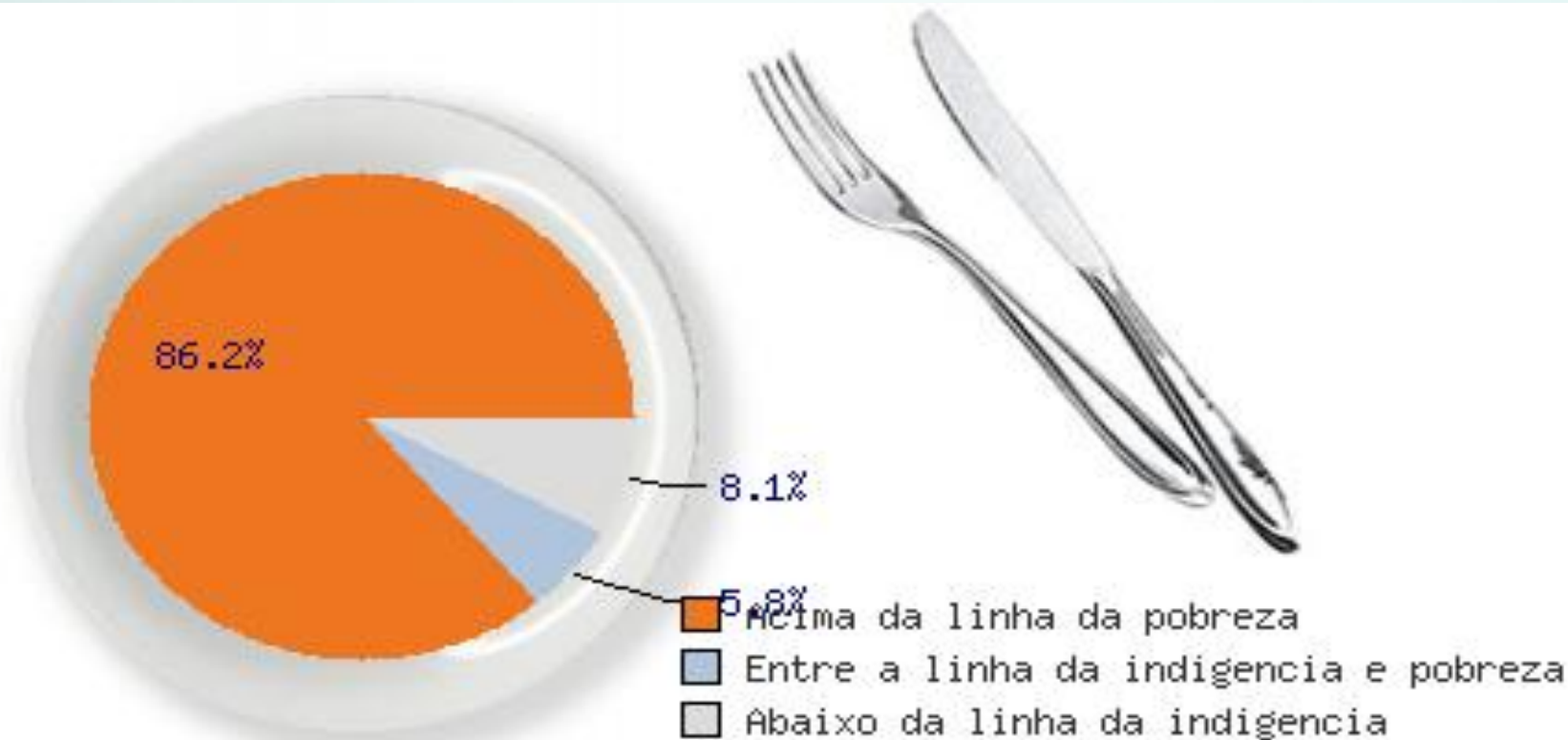
FAMÍLIAS EM SITUAÇÃO DE VULNERABILIDADE CADASTRADAS NO CADASTRO ÚNICO - DEZ. 2013



Fonte: MDS- Brasil sem miséria

Proporção de pessoas abaixo da linha da pobreza e indigência – 2010

ÁGUA BOA



Fonte: IBGE - Censo Demográfico - 2010

Elaboração: IPEA/DISOC/NINSOC - Núcleo de Informações Sociais

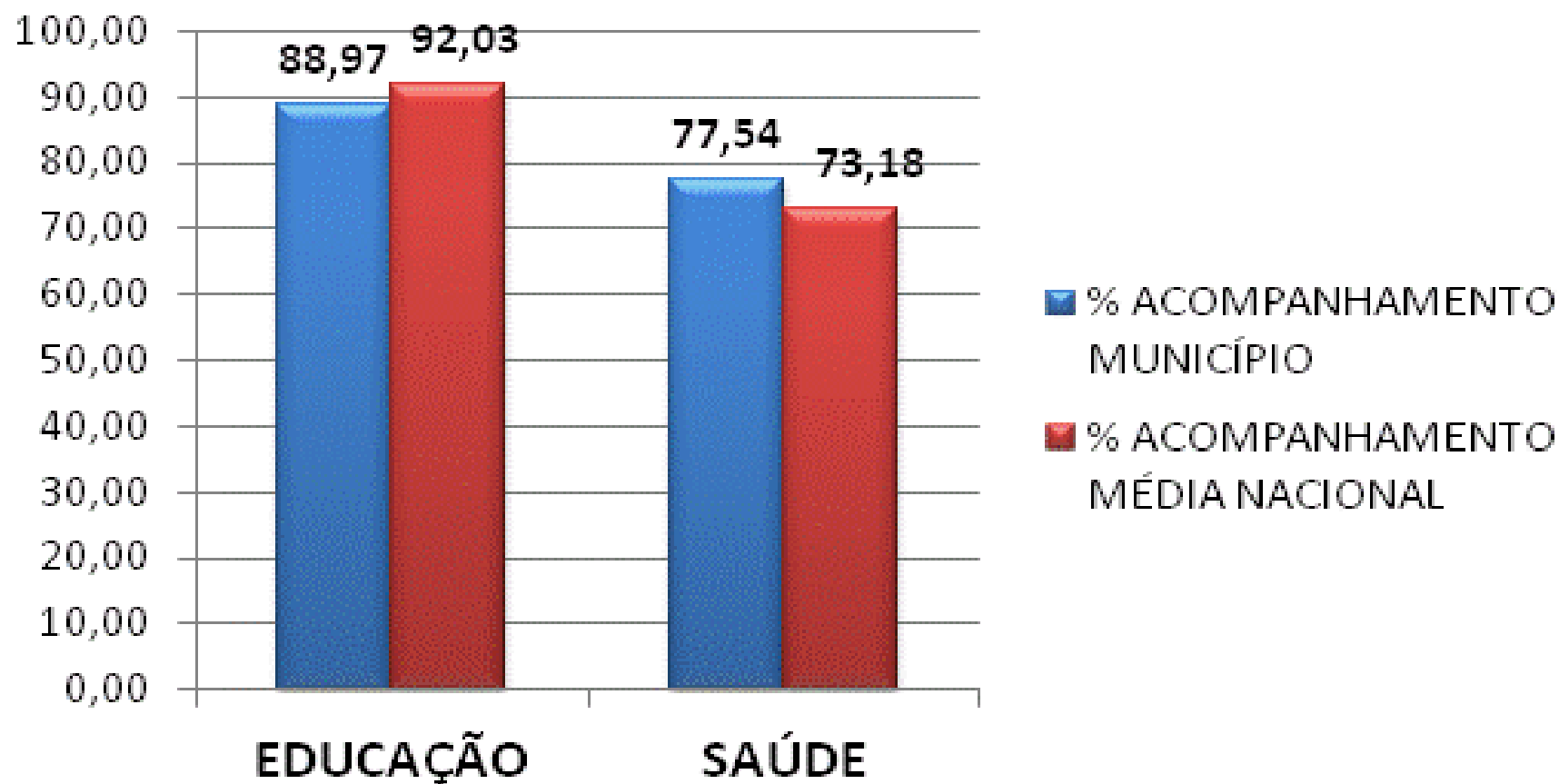
Renda média mensal per capita (R\$)

— Ranking em MT — Renda mensal



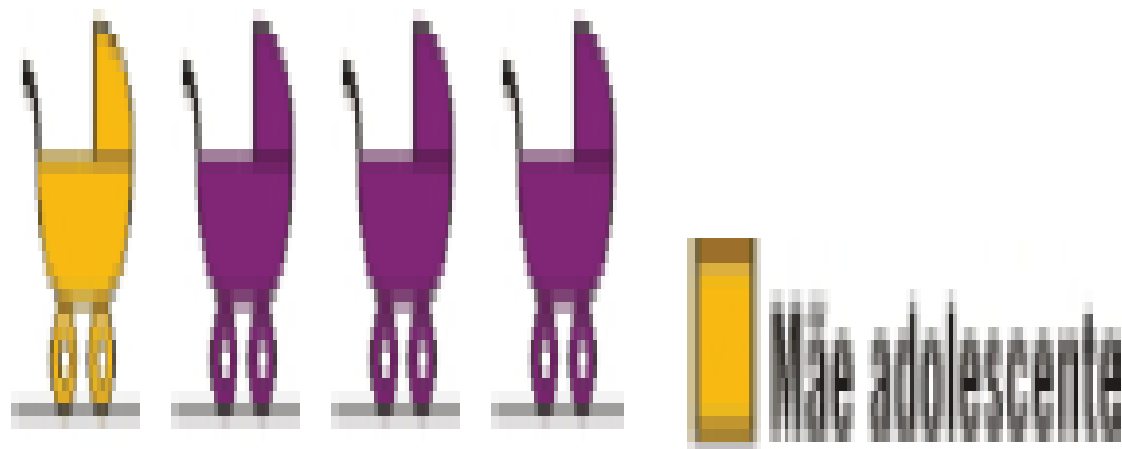
Fonte: Valor do rendimento nominal médio mensal per capita dos domicílios particulares permanentes - total - IBGE

CONDICIONALIDADES PBF – EDUCAÇÃO/SAÚDE



Fonte: MDS- Brasil sem miséria

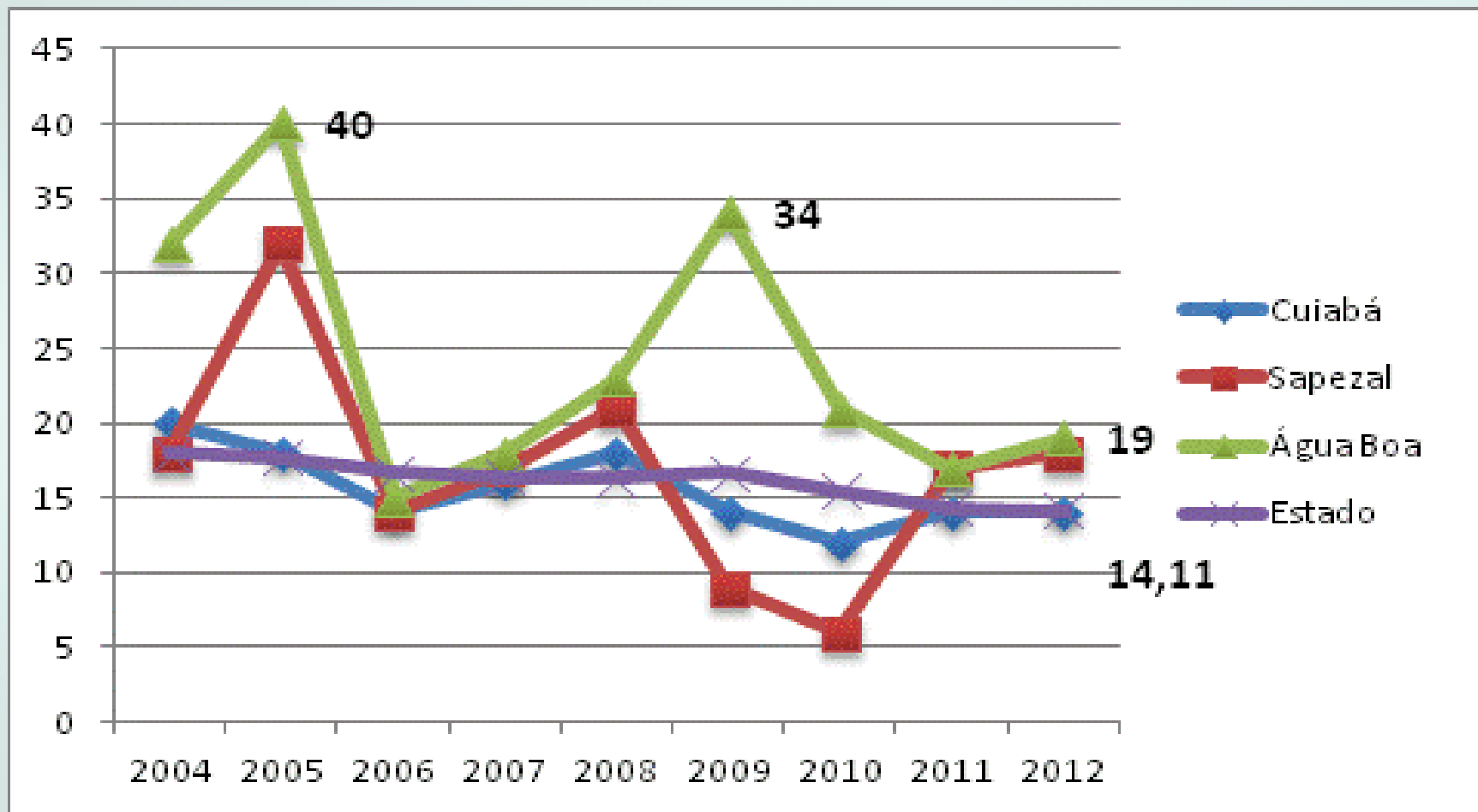
Percentual de crianças nascidas de mães adolescentes - 2009



24,6%

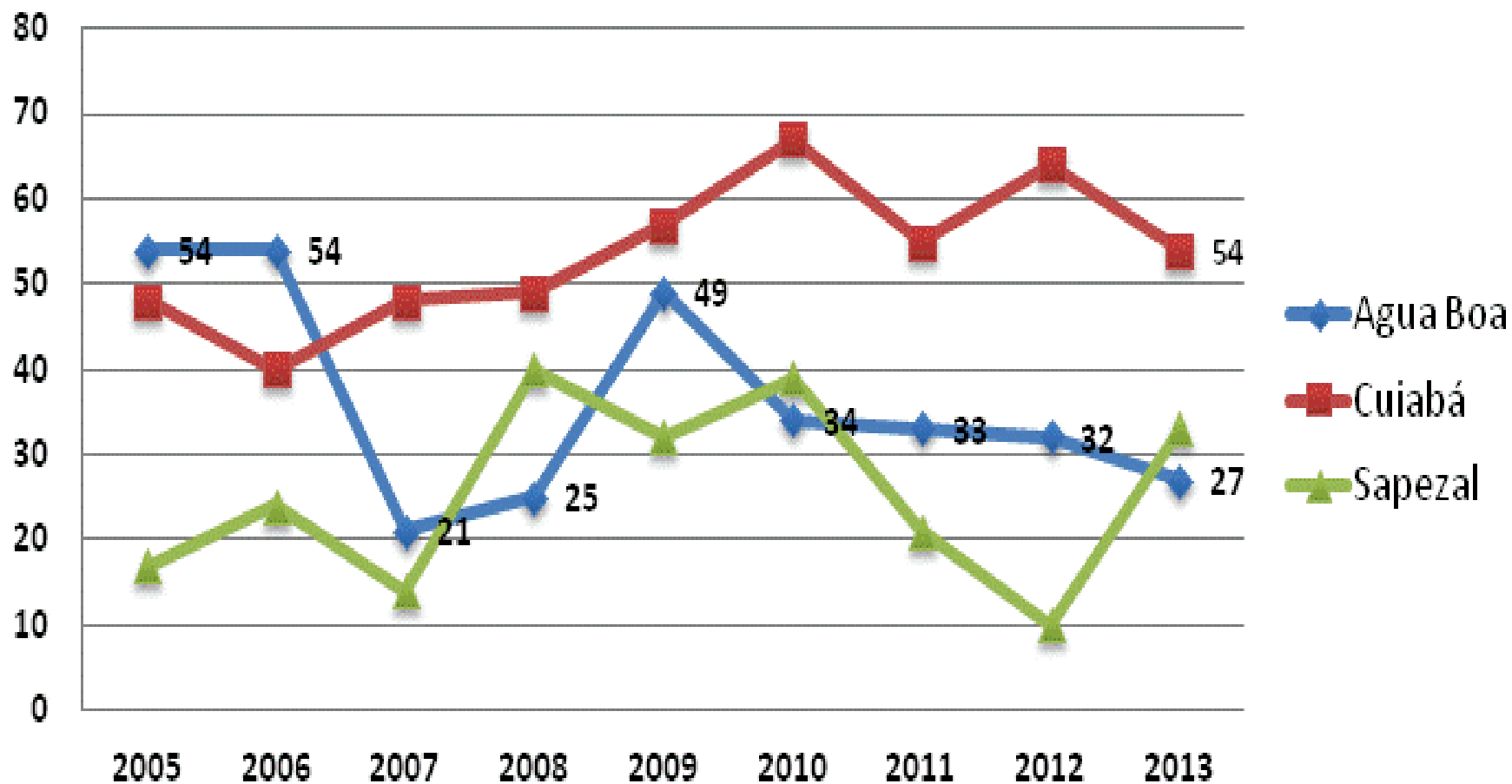
Fonte: Ministério da Saúde - DATASUS

MORTALIDADE INFANTIL



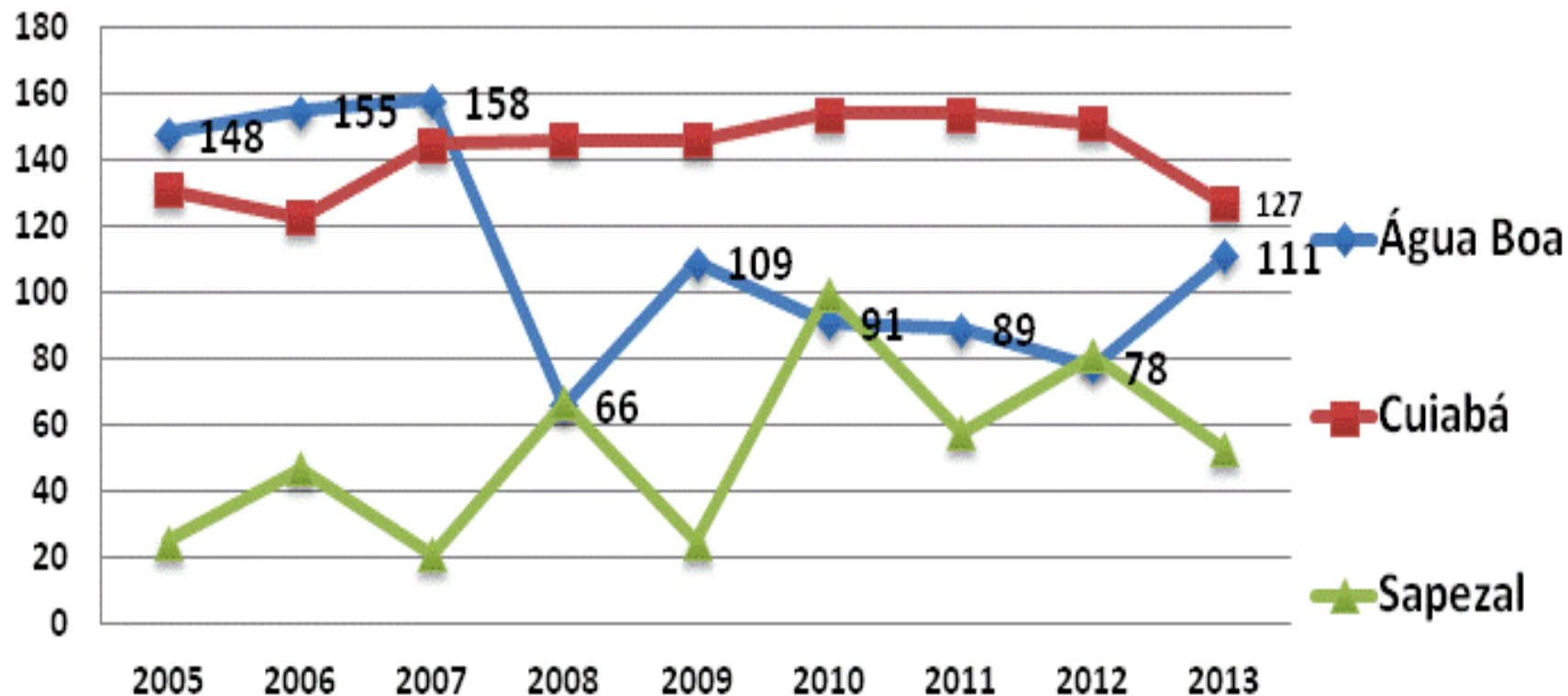
Índice por 100.000 habitantes
Fonte: Data SUS e IBGE

Mortalidade por Doenças do Aparelho Respiratório



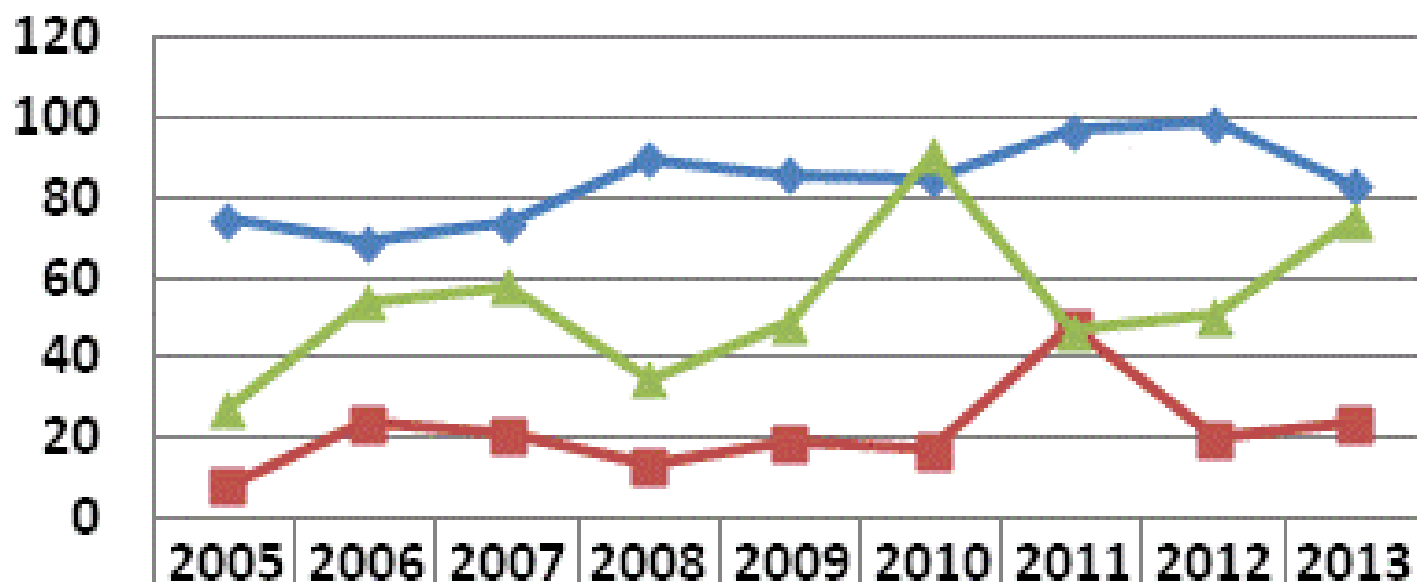
Índice por 100.000 habitantes
Fonte: Data SUS e IBGE

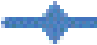


Mortalidade por Doenças do Aparelho Circulatório



Índice por 100.000 habitantes
Fonte: Data SUS e IBGE

Mortalidade por Neoplasias



 Cuiabá	75	69	74	90	86	85	97	99	83
 Sapezal	8	24	21	13	19	17	48	20	24
 Água Boa	27	54	58	35	49	91	47	51	75

Índice por 100.000 habitantes
Fonte: Data SUS e IBGE

Resultados das Políticas de Saúde -2012

Municípios-	População	Gasto na Saúde 2012 (R\$)	Gasto per capita ano 2012 (R\$)	Resultado TCE-MT Avaliação - 2012	Resultado TCE-MT Avaliação -2011
Sapezal	19.639	7.446.021	379	8,0	6,5
Água Boa	21.778	7.542.294	346	5,0	7,0
Diamantino	20.605	7.698.048	374	5,0	7,0
Cuiabá	551.098	237.131.586	430	6,5	4,0
sorriso	66.521	17.218.082	259	7,5	8,0

Fonte: TCE-MT/IBGE

AVLIAÇÃO DOS INDICADORES DE SAÚDE – TCE

ANO DE AVALIAÇÃO - 2012

Município	Taxa de Mortalidade Neonatal Precoce - 2010	Taxa de Mortalidade Infantil - 2010	Proporção de Nascidos Vivos de Mães com 7 ou mais Consultas de Pré-natal - 2010	Taxa de Internação por Infecção Respiratória Aguda (IRA) em menores de 5 anos - 2011	Taxa de Mortalidade por Doenças do Aparelho Circulatório - Doença Cérebro-vascular - 2010	Taxa de Detecção de Hanseníase - 2011	Razão de Exames Citopatológicos Cérvico-vaginais em Mulheres de 25 a 59 anos na População Feminina nesta Faixa Etária - 2011	Cobertura - Tetravalente (DTP/Hib) (TETRA) - 2011	Taxa de Incidência de Dengue - 2011	Incidência de Tuberculose todas as formas - 2011
Média Brasil	7.45	13.93	60.57	24.49	52.28	1.74	0.11	99.46	382.24	37.19
Média Mato Grosso	7.31	15.28	65.63	28.08	38.65	8.60	0.15	98.74	194.74	37.55
ALTO ARAGUAIA	8.73	13.10	77.29	11.35	51.14	2.50	0.16	98.42	12.52	6.26
SAPEZAL	2.92	5.85	83.33	30.80	22.11	2.65	0.19	116.72	164.19	15.89
ITIQUEIRA	0.00	0.00	78.67	18.01	26.14	1.72	0.19	133.12	17.16	17.16
ÁGUA BOA	10.71	21.43	85.71	185.21	9.59	12.19	0.27	99.36	79.72	18.76
CUIABA	6.10	13.16	66.72	18.57	43.01	5.50	0.12	90.83	180.48	77.84

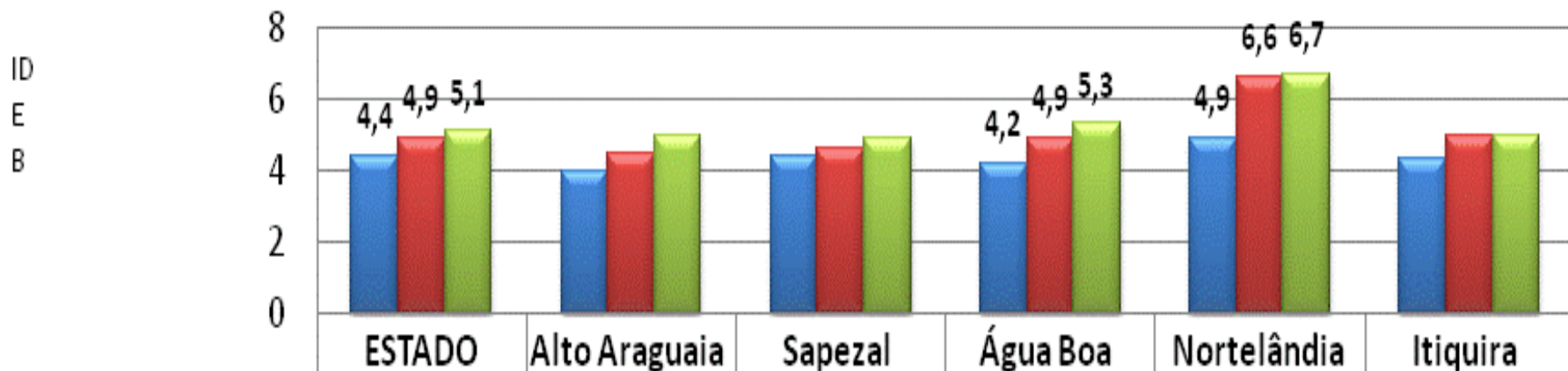
Educação Infantil – Água Boa

Indicadores	2008	2009	2010	2011	2012
População	19.777	20.276	20.844	21.325	21.778
População de 0-3	1.409	1.414	1.282	1.314	1.341
Matrículas (Creche)	494	500	494	487	598
Meta 50% em 2016	35%	35%	39%	37%	45%
População de 4-5	718	718	706	705	720
Matrículas (Pré-Escola)	466	499	466	539	456
Meta 100% em 2016	65%	69%	66%	76%	63%

Fonte: MEC/INEP

EDUCAÇÃO – ANOS INICIAIS

IDEB 4ª SÉRIE/5º ANO



■ 4ª SÉRIE/5º ANO 2007	4,4	4	4,4	4,2	4,9	4,3
■ 4ª SÉRIE/5º ANO 2009	4,9	4,5	4,6	4,9	6,6	5
■ 4ª SÉRIE/5º ANO 2011	5,1	5	4,9	5,3	6,7	5

**Anos iniciais
2011**

5,3 =

1,00 (fluxo) todos os
alunos foram
aprovados

x

5,30 (aprendizado) nota
padronizada de português e
matemática



Tribunal de Contas
Mato Grosso
INSTRUMENTO DE CIDADANIA

Fonte: TCE-MT/QEDU

Evolução do aprendizado: Prova Brasil - 5º ano Português

Água Boa



Brasil



Mato Grosso



Nortelândia

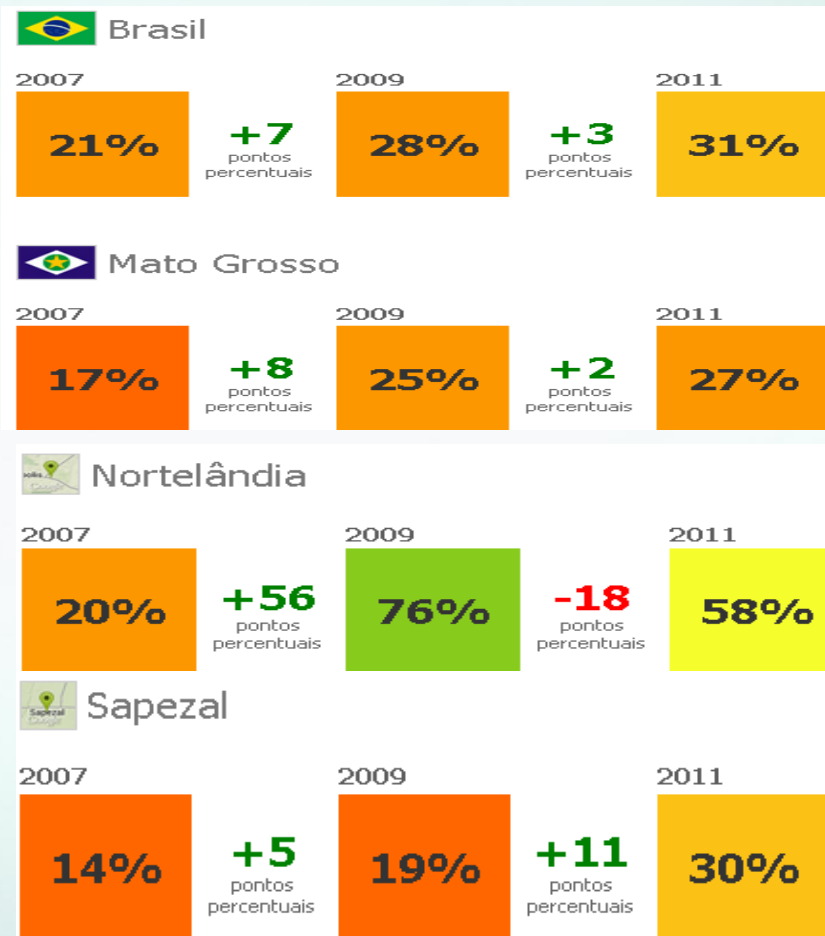
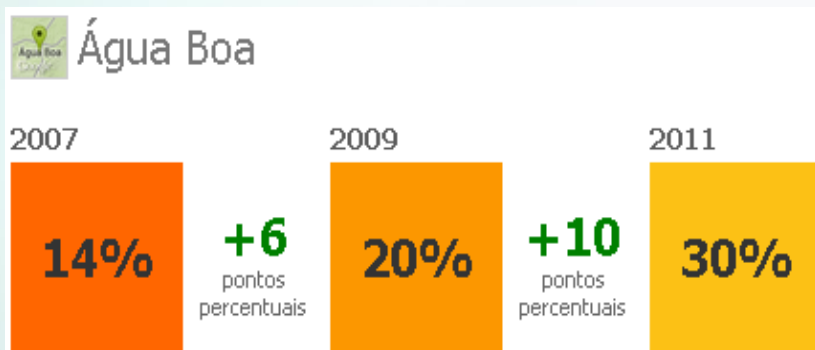


Sapezal



Fonte: <http://www.qedu.org.br/cidade/60-alto-paraguai/evolucao>

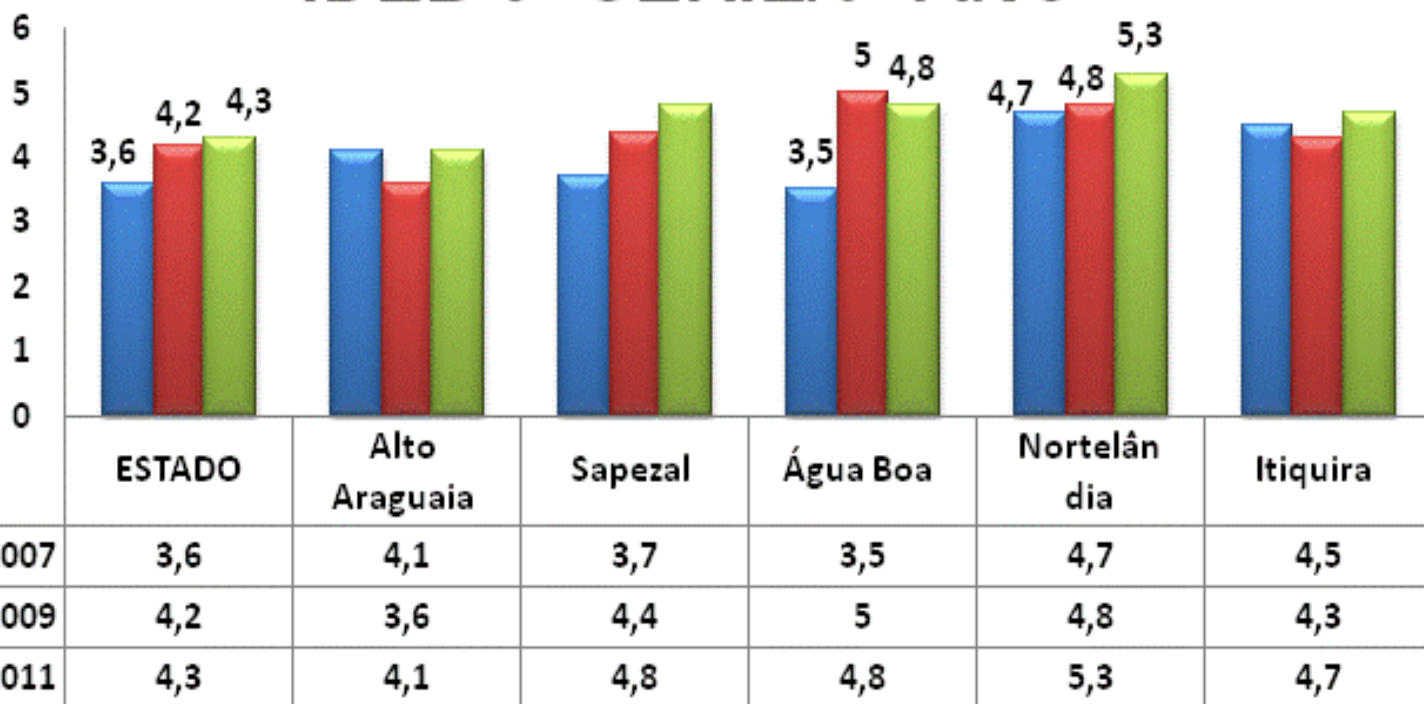
Evolução do aprendizado: Prova Brasil - 5º ano Matemática



Fonte: <http://www.qedu.org.br/cidade/60-alto-paraguai/evolucao>

EDUCAÇÃO – ANOS FINAIS

IDEB 8ª SÉRIE/9º ANO



**Anos iniciais
2011**

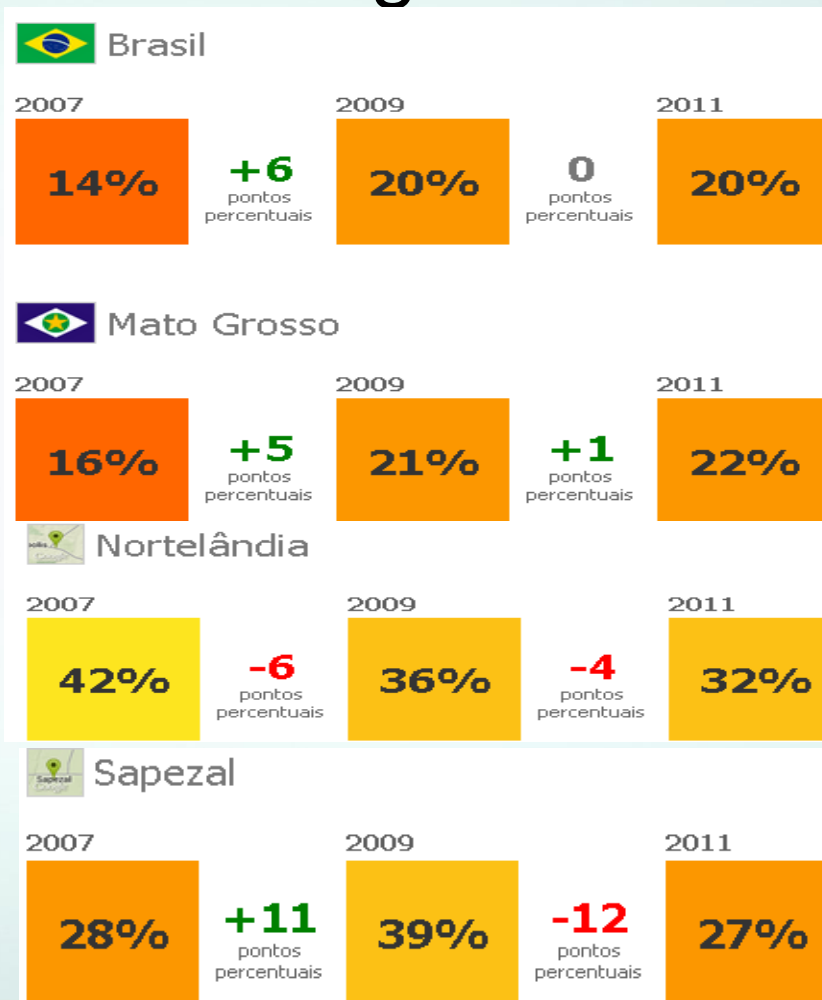
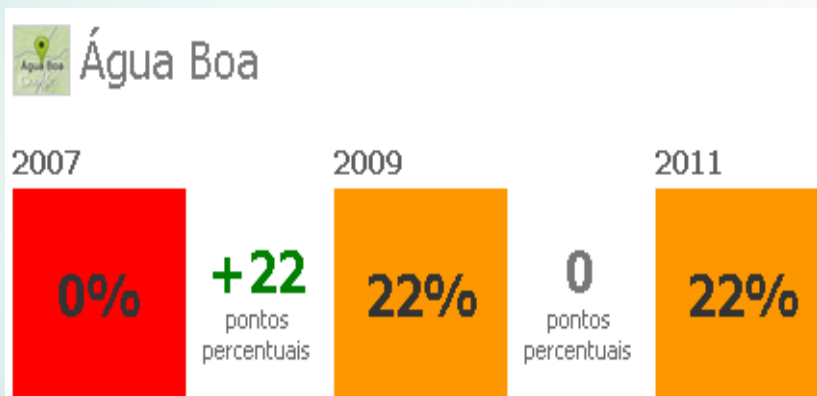
4,8 =

0,98 (fluxo) de cada
100 alunos, 2 não
foram aprovados

x

4,94 (aprendizado) nota
padronizada de português e
matemática

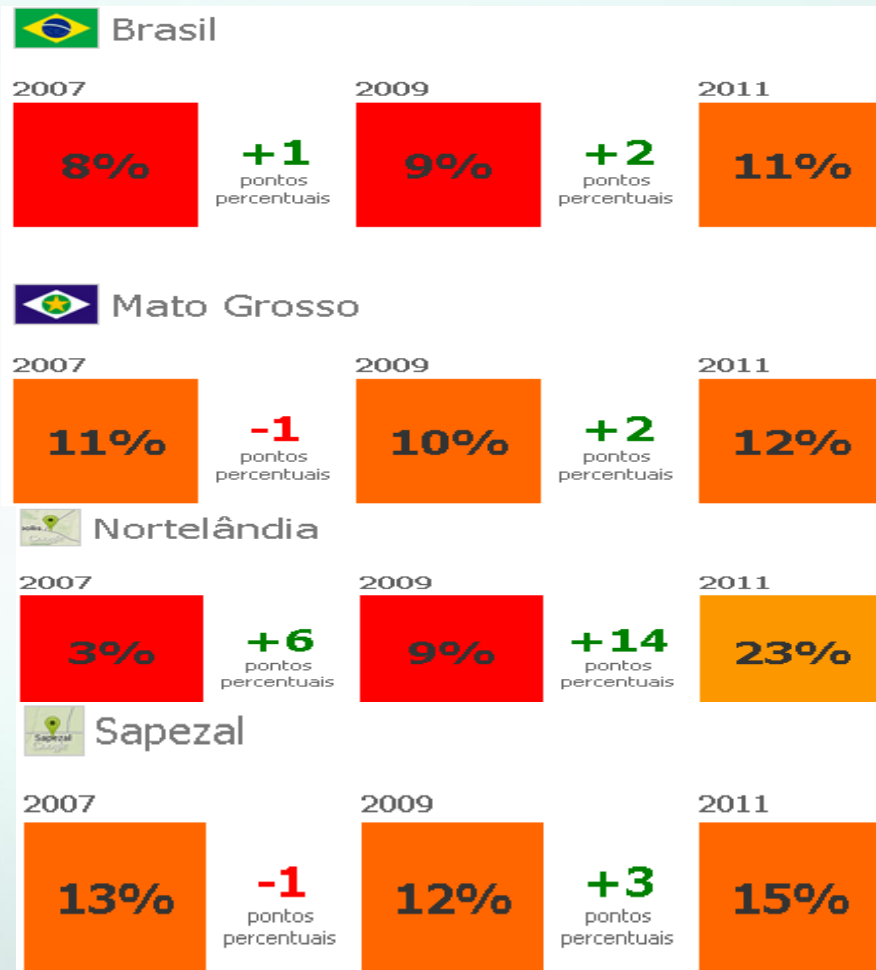
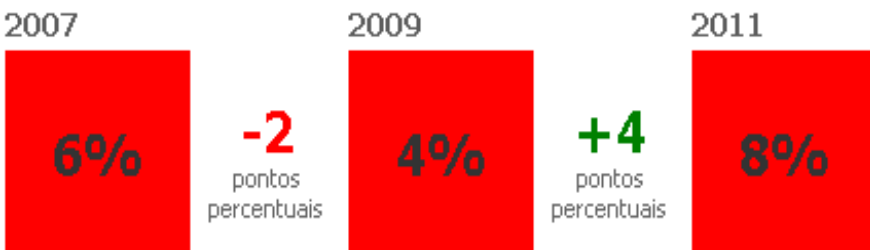
Evolução do aprendizado: Prova Brasil - 9º ano Português



Fonte: <http://www.qedu.org.br/cidade/60-alto-paraguai/evolucao>

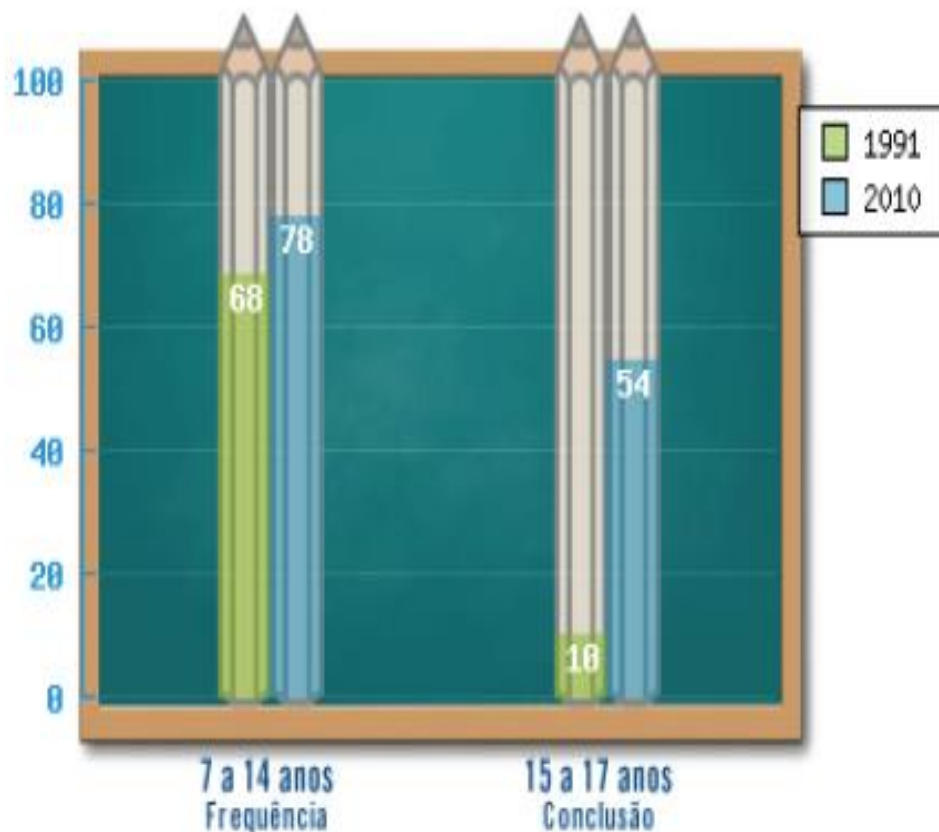
Evolução do aprendizado: Prova Brasil - 9º ano Matemática

Água Boa



Fonte: <http://www.qedu.org.br/cidade/60-alto-paraguai/evolucao>

Taxa de frequência e conclusão no ensino fundamental - 1991-2010



Fonte: IBGE - Censo Demográfico - 2010

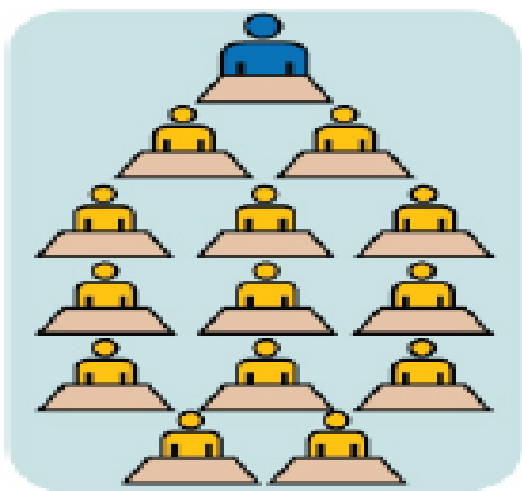
No município, em 2010, 22,1% das crianças de 7 a 14 anos não estavam cursando o ensino fundamental.

A taxa de conclusão, entre jovens de 15 a 17 anos, era de 54,2%.



Distorção idade-série no ensino fundamental e médio - 2012

**Ensino Fundamental
Anos Iniciais**

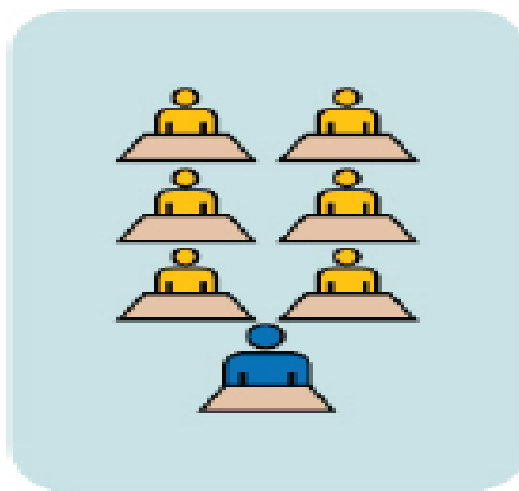


2,7%

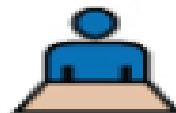


Em idade correta

**Ensino Fundamental
Anos Finais**

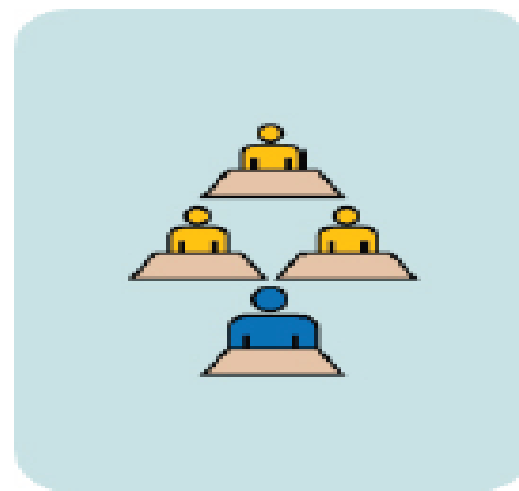


13,9%



Defasagem idade-série

Ensino Médio



24,1%

Fonte: Ministério da Educação - INEP



Tribunal de Contas
Mato Grosso
INSTRUMENTO DE CIDADANIA

Resultado das Políticas de Educação -

Municípios	Despesa (R\$)	Alunos	Despesa/Aluno (R\$)	IDEB 4ª/5ª	IDEB 8ª/9ª	Média 2011
Cuiabá	41.294.076	43.988	939	4,8	4,2	4,5
Sapezal	17.610.491	3.361	5.240	4,9	4,8	4,9
Água Boa	11.797.517	2.918	4.043	5,3	4,8	5,1

Fonte: TCE-MT 2010 e MEC/INEP
* Sem Média na Prova Brasil

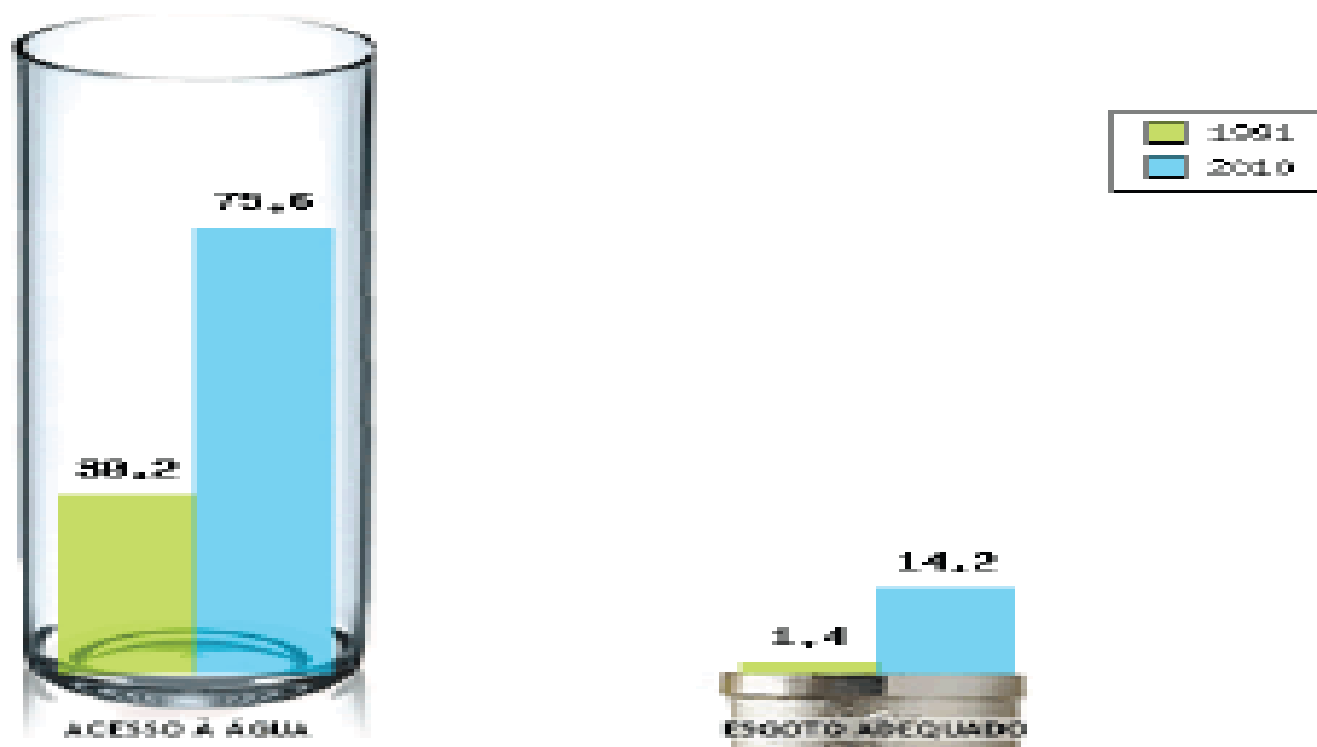
Domicílios com Abastecimento de Água Via Rede Pública – Rural e Urbano

Água Boa	2004	2005	2006	2007	2008	2009	2010	2011	2012
Ab Água Rede Pública	4.259	3.907	5.499	6.256	6.324	4.644	5.745	5.305	5.237
Nº de Domicílios	5.159	4.838	6.313	7.213	7.299	5.461	6.698	6.111	6.025

Fonte: Ministério da Saúde.

Abastecimento Rede pública: domicílio servido de água proveniente de uma rede geral de abastecimento.

Percentual de moradores com acesso a água ligada à rede e esgoto sanitário adequado - 1991-2010



Fonte: IBGE - Censo Demográfico - 1991 e 2010

Fonte: IBGE – ODM - Censo Demográfico - 1991 e 2010

Domicílios com Coleta de Lixo – Urbano

Água Boa	2004	2005	2006	2007	2008	2009	2010	2011	2012
Lixo Coletado	4.284	3.991	5.512	6.386	6.409	4.749	5.986	5.452	5.357
Nº de Domicílios	4.386	4.053	5.558	6.446	6.472	4.764	5.990	5.454	5.360

Fonte: Ministério da Saúde.

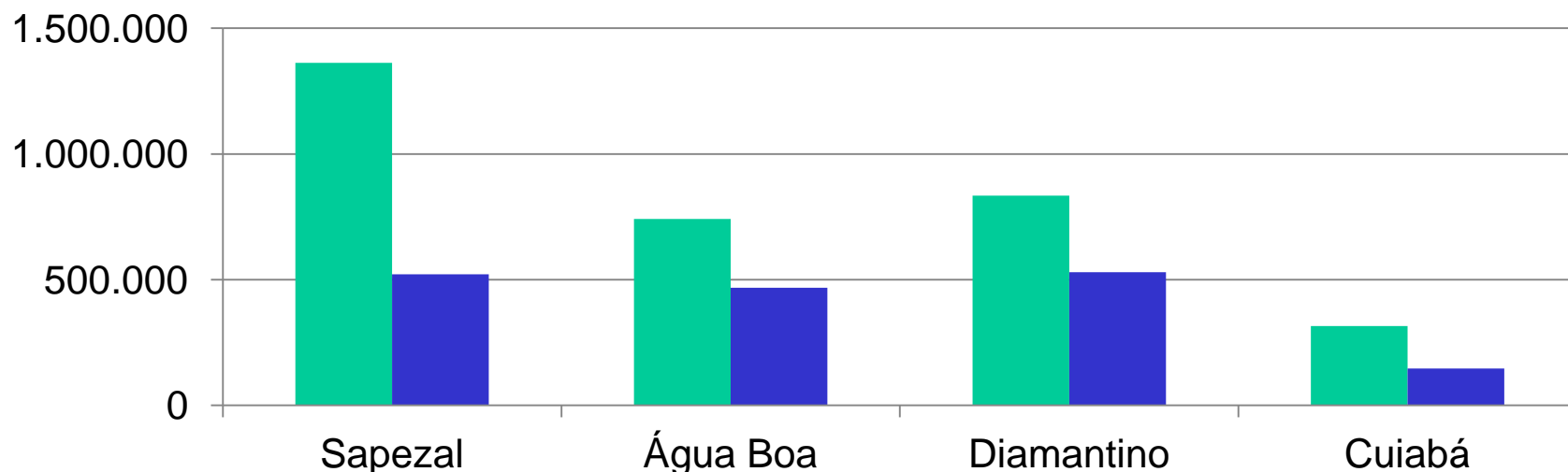
Lixo Coletado: coletado por serviço de empresa pública ou particular.

Dinâmica do Desmatamento – Água Boa

Hectares	Área do Município	Desmate até 2007	2008	2009	2010	2011	Desmate até 2011	% Desmate
Água Boa	741.181	459.830	3.814	1.205	2.014	250	467.114	63%
Alto Araguaia	539.052	327.945	1.160	1.059	573	999	331.736	62%
Diamantino	833.930	526.630	1.473	549	333	265	529.250	63%
Cuiabá	315.744	144.283	851	514	433	402	146.483	46%

Dinâmica do Desmatamento (hectares)

■ Área total ■ Área desmatada até 2011





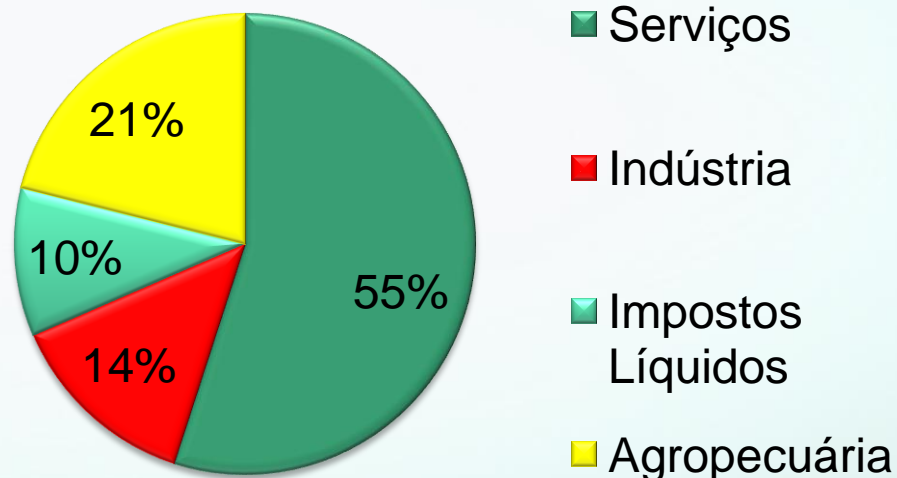
PERSPECTIVA DO DESENVOLVIMENTO ECONÔMICO



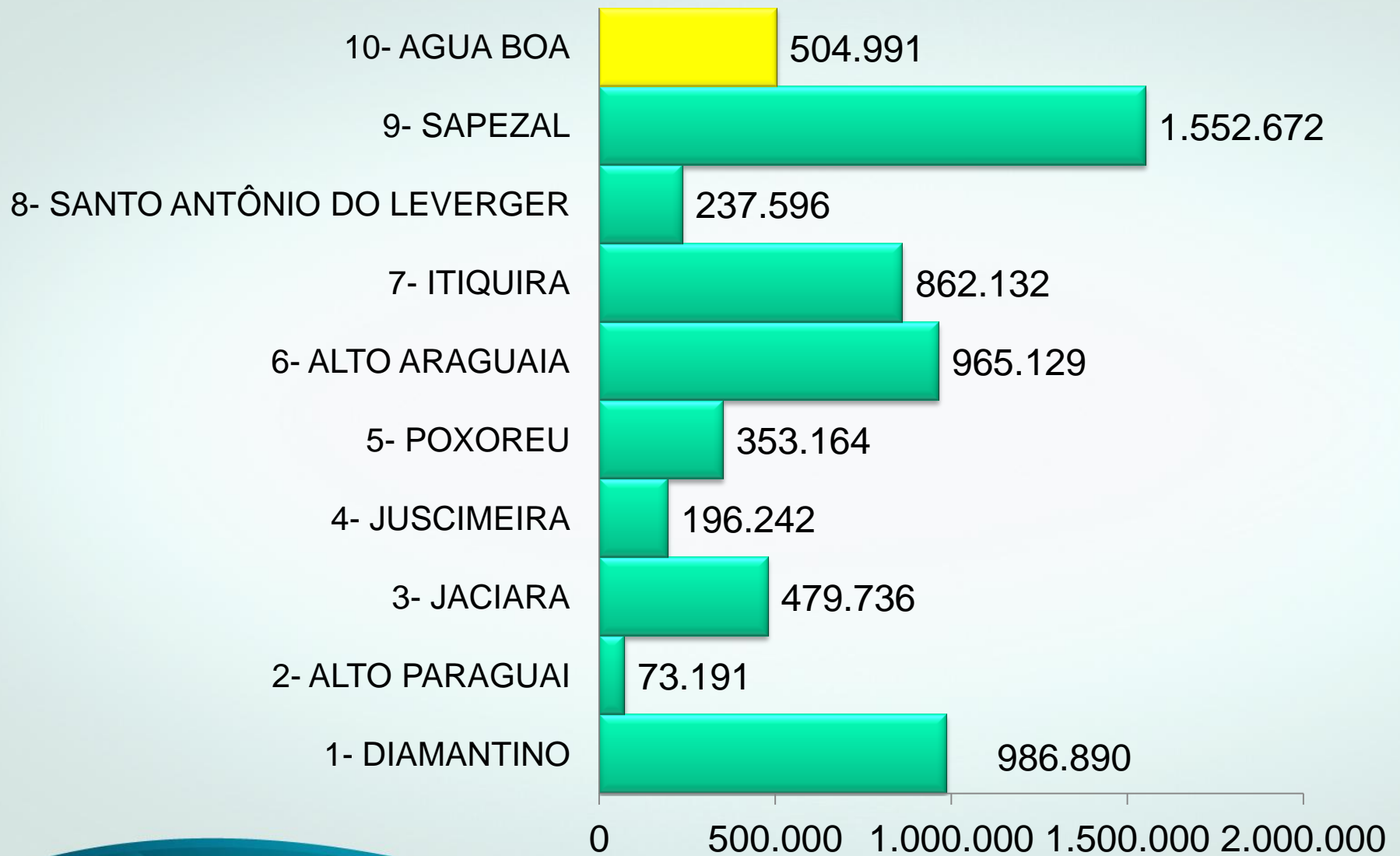
PIB Água Boa 2011 (Setores Econômicos)

Atividade	PIB (mil reais)
Serviços	277.737
Indústria	68.384
Impostos Líquidos	52.509
Agropecuária	106.361
Total	504.991

Cidade	PIB per capita (R\$)
Sapezal	82.238,98
Água Boa	23.680,71
Cuiabá	22.301,79
Mato Grosso	23.218,24
Brasil	21.252,41

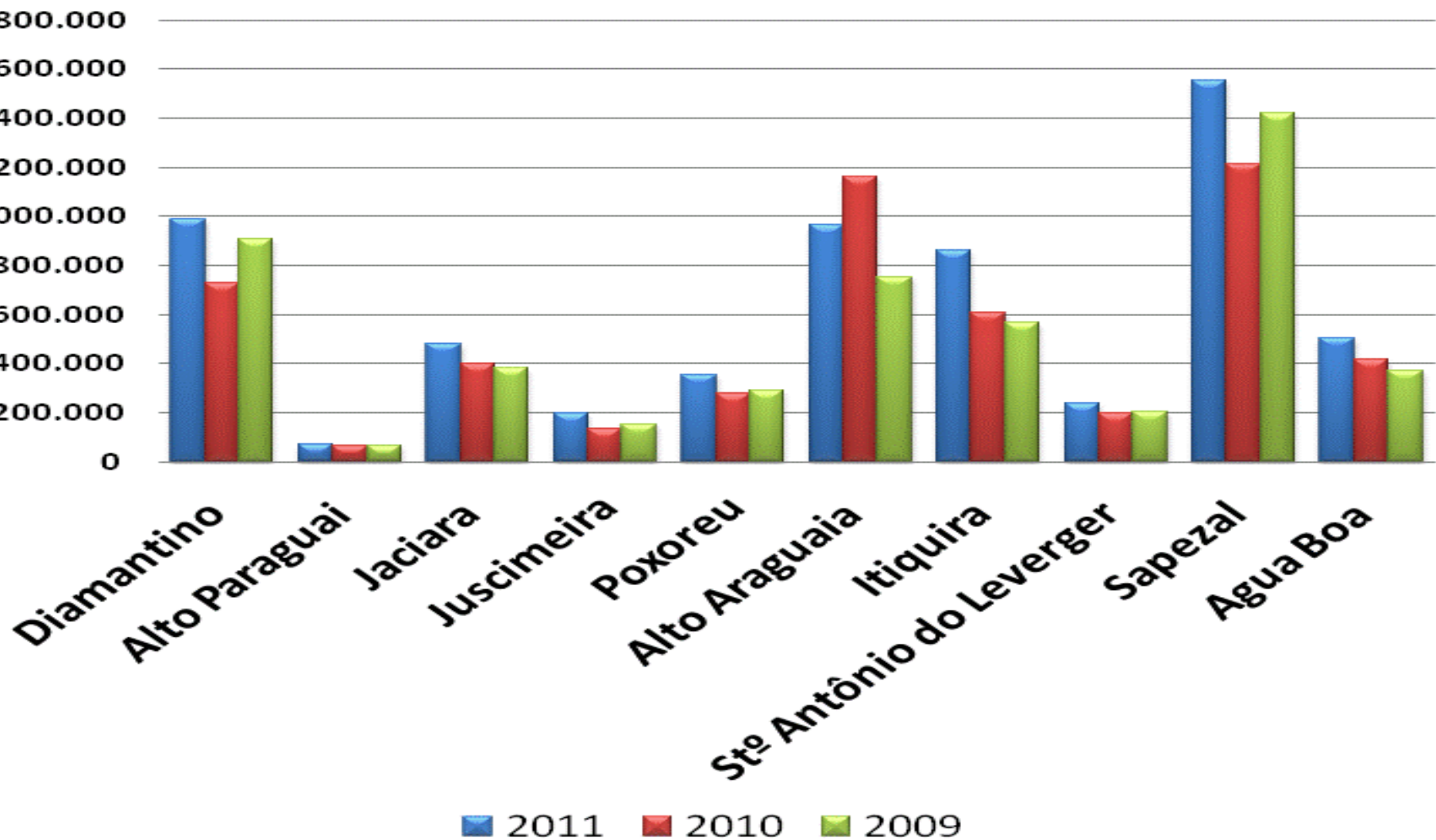


PIB MUNICIPAIS 2011



Fonte: IBGE – Informações estatísticas

PIB COMPARADO 2009,2010,2011

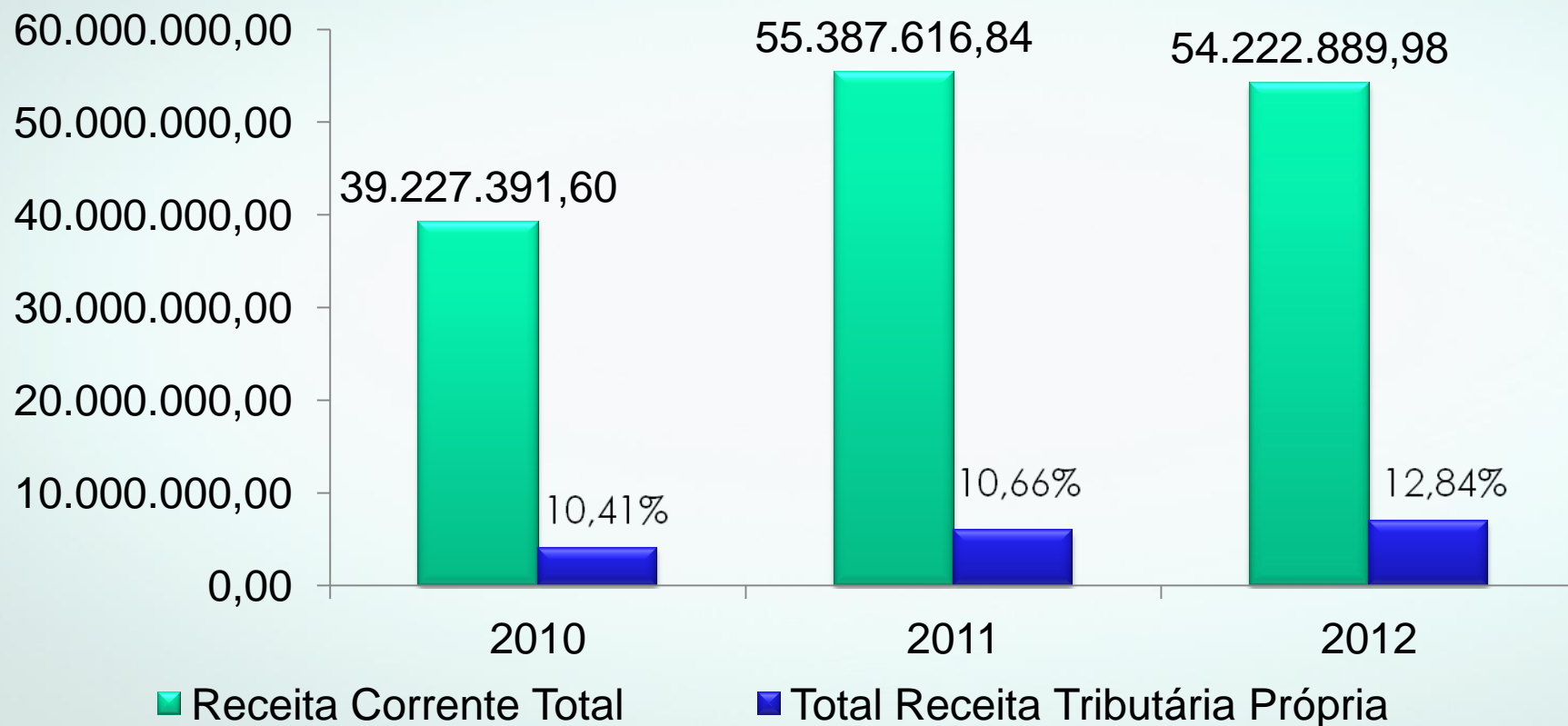


Fonte: IBGE – Informações estatísticas

PERSPECTIVA FINANCEIRA

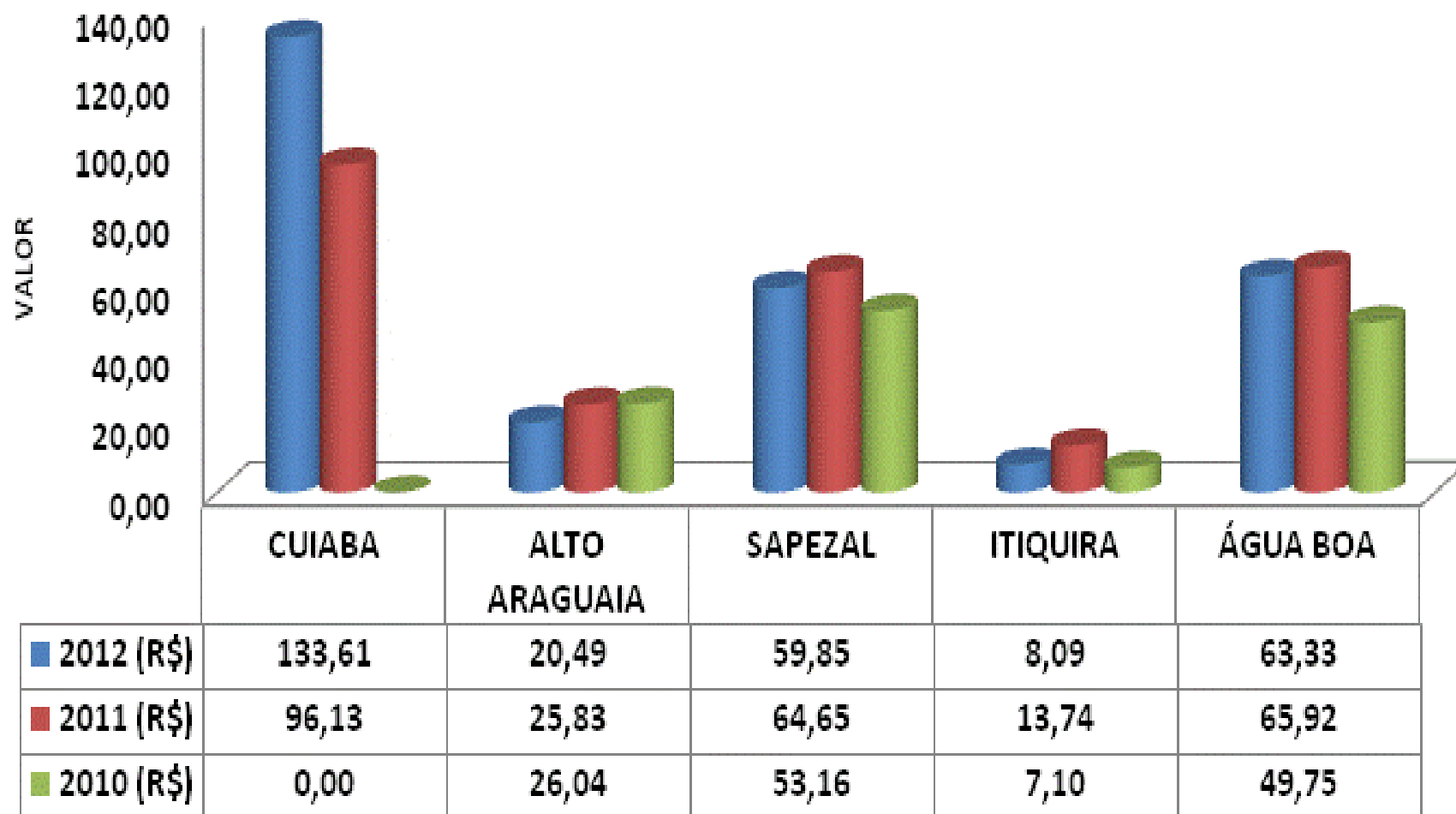


% Receita Própria sobre a Receita Corrente - Água Boa



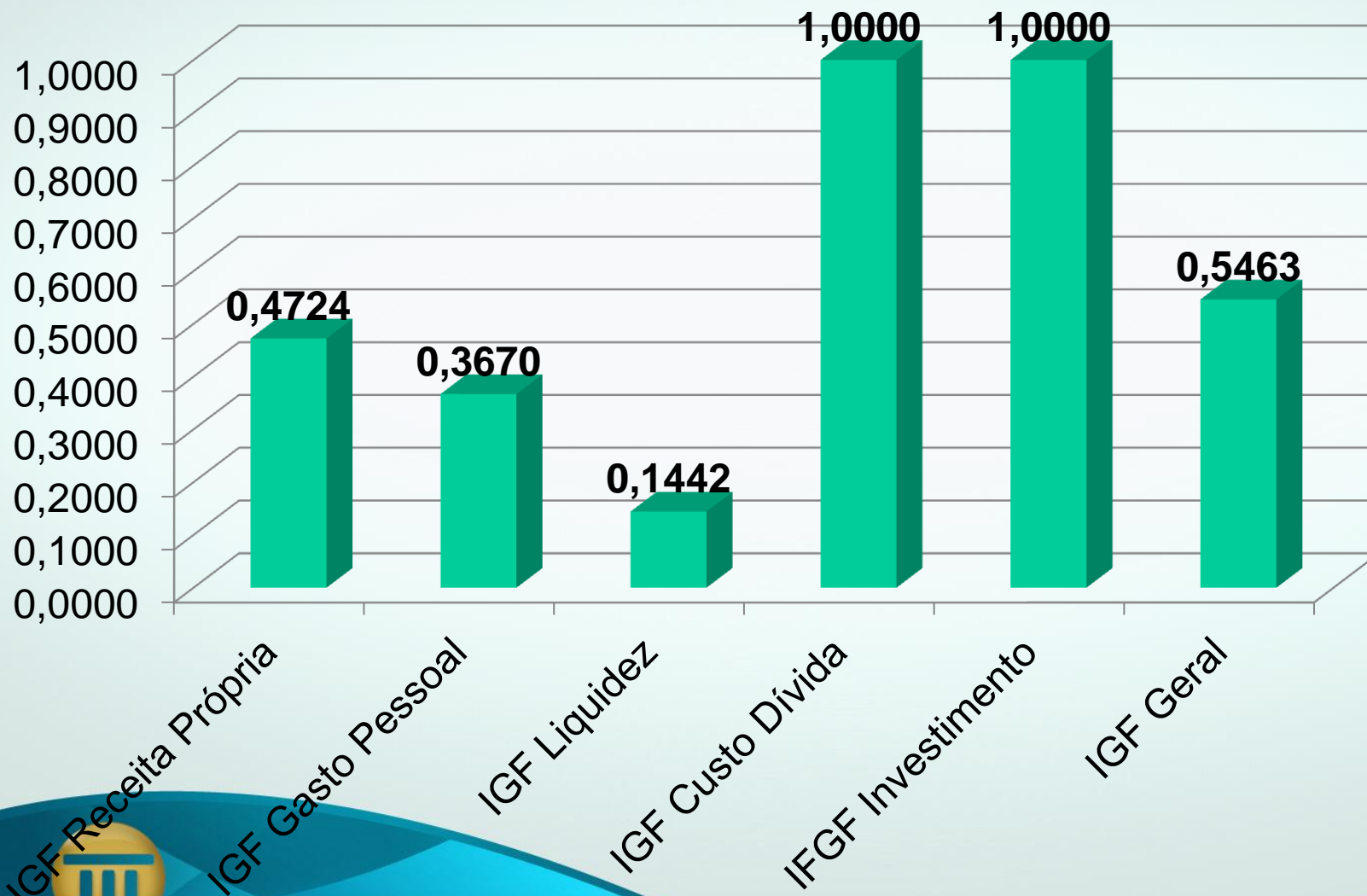
Fonte: TCE-MT

IPTU PER CAPITA



Fonte: TCE - Indicadores

Água Boa - IGF - TCE



O IGF é composto por 5 quesitos conforme descritos a seguir:

- **IGF Receita Própria** : referente a capacidade de arrecadação de cada município;
- **IGF Gasto com Pessoal** : representa quanto os municípios gastam com pagamento de pessoal, medindo o grau de rigidez do orçamento;
- **IGF Liquidez** : responsável por verificar a relação entre o total de restos a pagar acumulados no ano e os ativos financeiros disponíveis para cobri-los no exercício seguinte;
- **IGF Investimentos** : acompanha o total de investimentos em relação à receita líquida;
- **IGF Custo da Dívida** : avalia o comprometimento do orçamento com o pagamento de juros e amortizações de empréstimos contraídos em exercícios anteriores;



QUAL O PAPEL DOS CONSELHEIROS NA CONSTRUÇÃO E EXECUÇÃO DAS POLÍTICAS PÚBLICAS VOLTADAS PARA RESULTADOS?





➤ **PARTICIPAÇÃO;**

➤ **acompanhamento do
resultados.**



Resultados da Oficina

Documento final das demandas compartilhadas, assinado por todos os presentes, e encaminhado ao Executivo para se considerar no realinhamento do Plano Estratégico e no PPA.



Tribunal de Contas
Mato Grosso

INSTRUMENTO DE CIDADANIA

Muito obrigada!

CLELIA R. O. GUIMARÃES

Travessia - Desenvolvimento Organizacional

www.travessiamt.com.br

cleliaquimaraes@bol.com.br