

1- Projeto de Apoio ao Planejamento Estratégico SAPEZAL



Tribunal de Contas
Mato Grosso

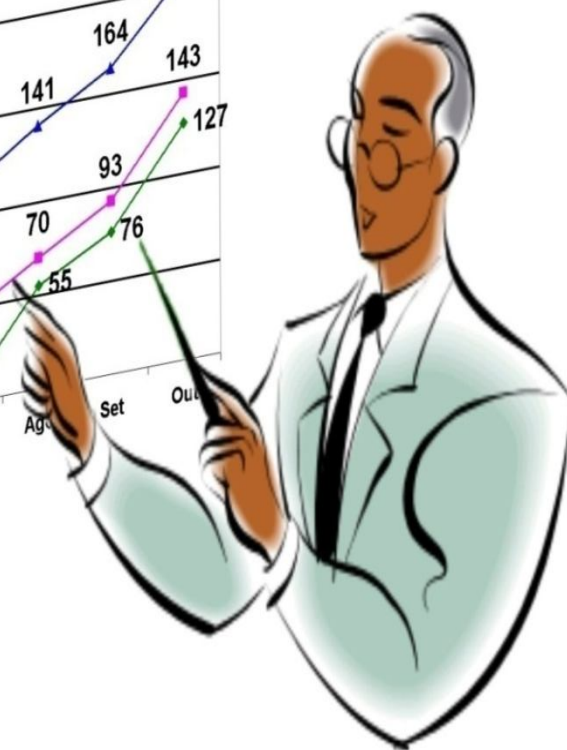
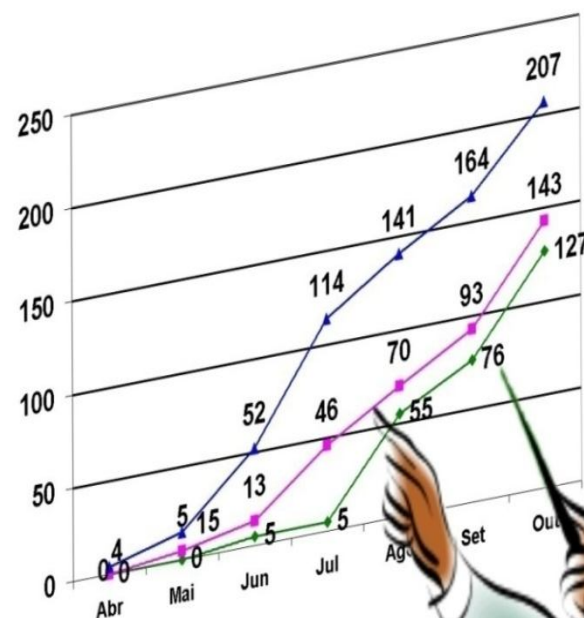
INSTRUMENTO DE CIDADANIA

CLELIA R. O. GUIMARÃES
Facilitadora TCE / TRAVESSIA

BUROCRÁTICO

TRAVESSIA

GERENCIAL



Tribunal de Contas
Mato Grosso
INSTRUMENTO DE CIDADANIA

BALANCED SCORECARD

CLIENTES

Para alcançarmos a nossa visão, como deveríamos ser vistos pelos nossos clientes?

ivos

dores

s

ivas

PROCESSOS INTERNOS

Para satisfazermos nossos clientes, em que processos de trabalho deveremos alcançar excelência?

ivos

dores

s

vas

APRENDIZADO E CRESCIMENTO

Para alcançarmos nossa visão, como sustentaremos nossa capacidade de mudar e melhorar?

ivos

adores

s

tivas

FINANÇAS

Para sermos bem-sucedidos financeiramente, como deveremos executar o orçamento?

Objetivos

Indicadores

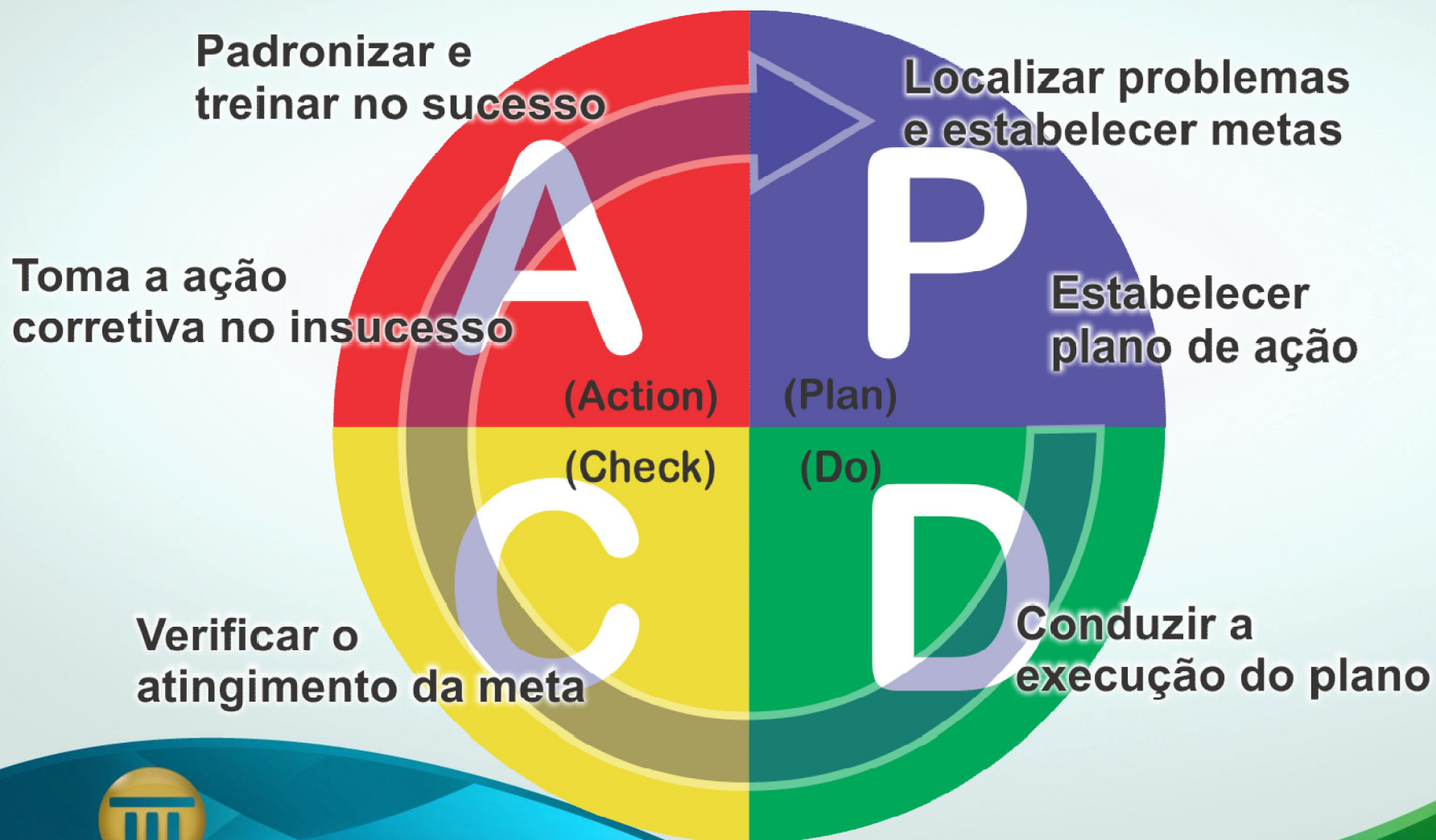
Metas

Iniciativas

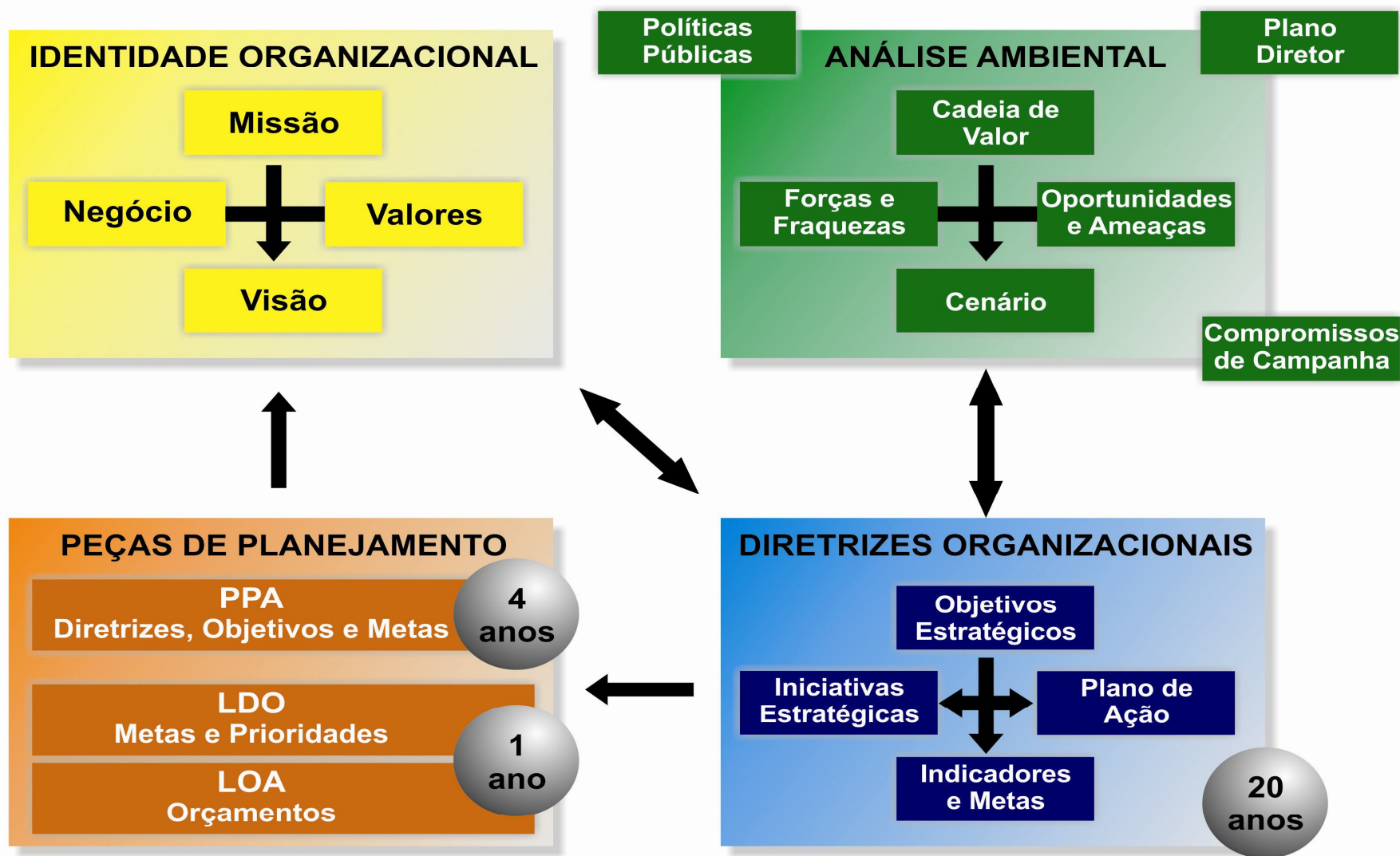


Tribunal de Contas
Mato Grosso
INSTRUMENTO DE CIDADANIA

Método Científico de Gerenciamento



Administração Pública Gerencial – Elaboração do Plano Estratégico



INDICADORES SAPEZAL

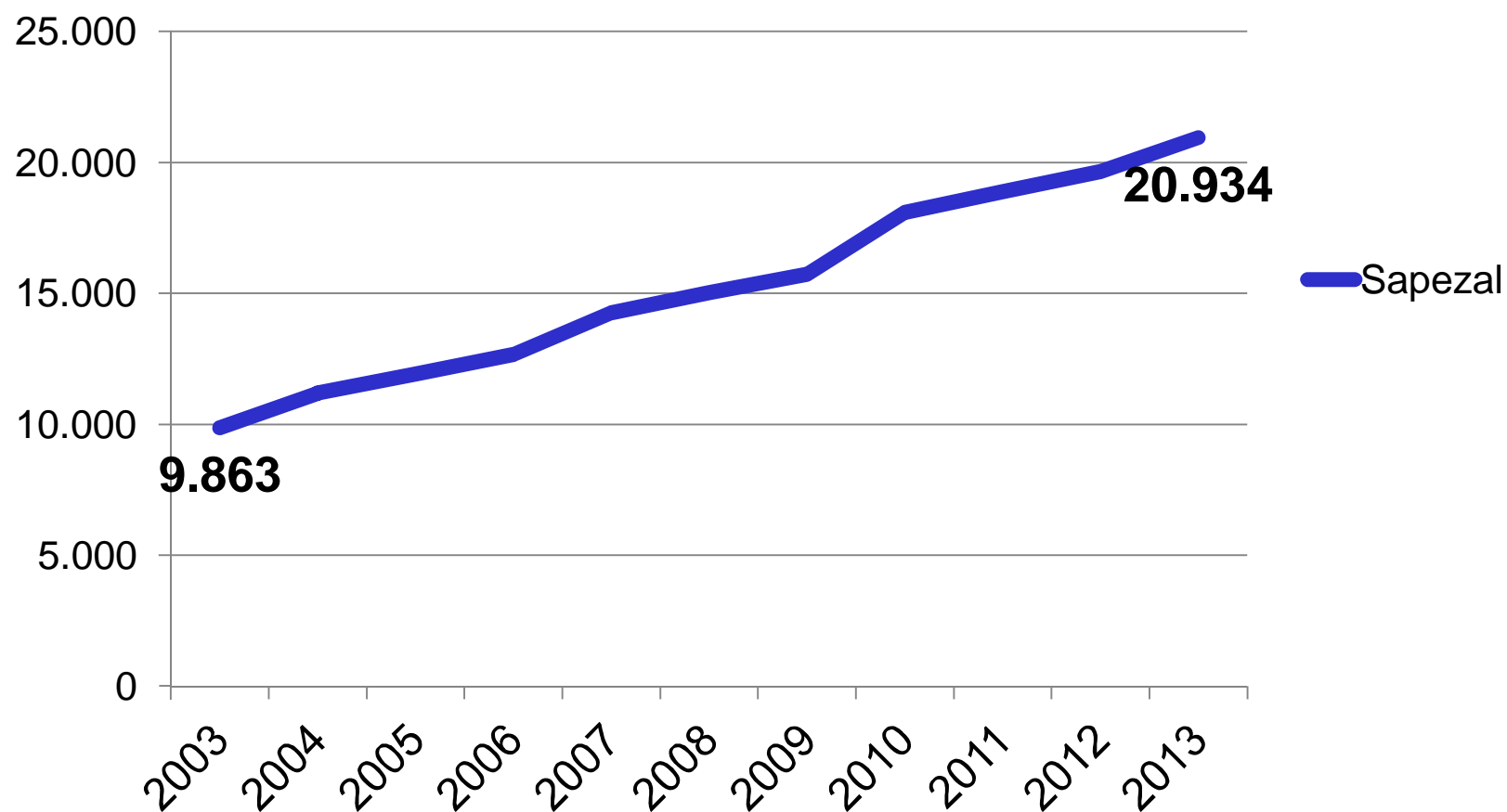


INDICADORES: PERSPECTIVA DA SOCIEDADE



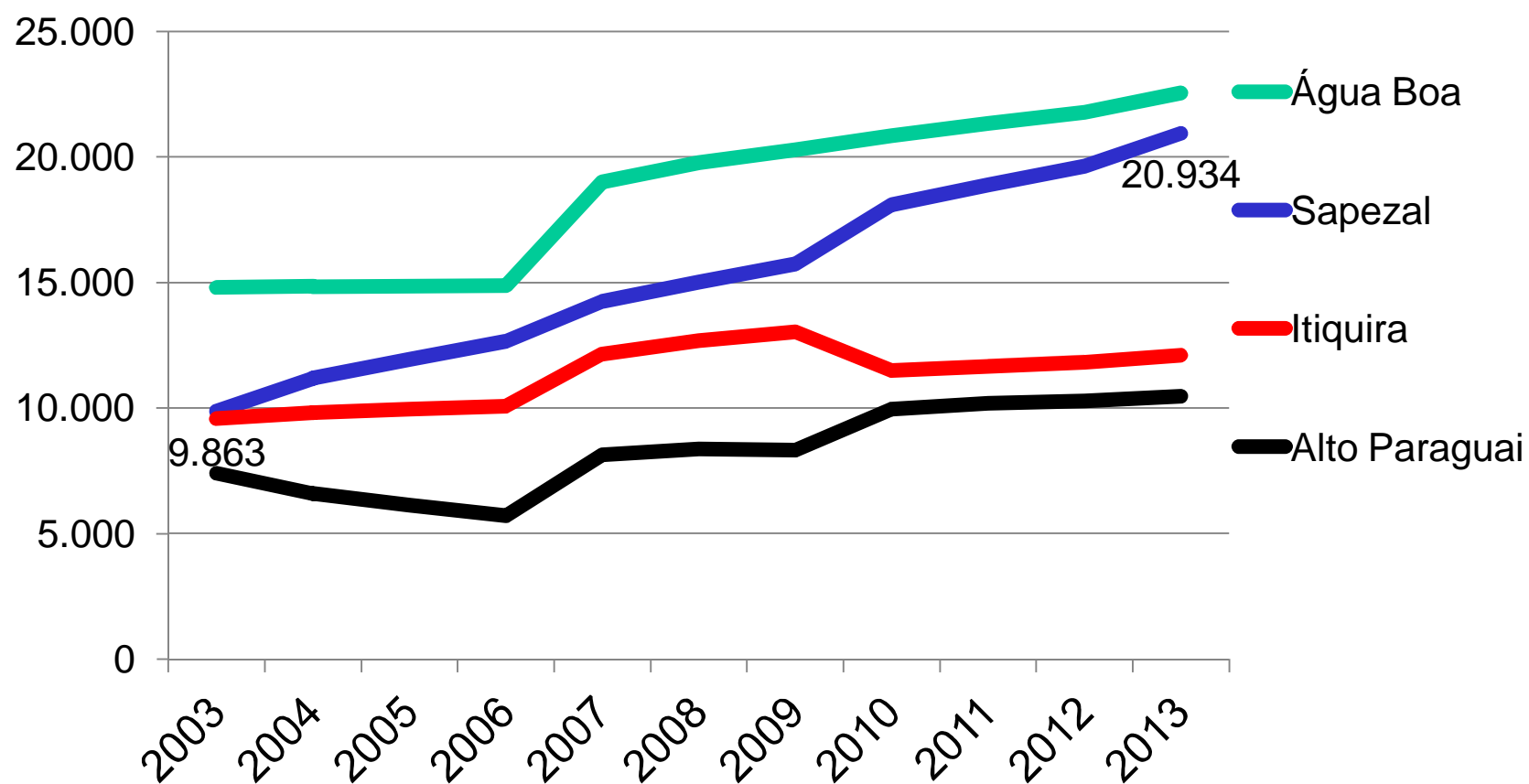
Tribunal de Contas
Mato Grosso
INSTRUMENTO DE CIDADANIA

Sapezal - População comparada



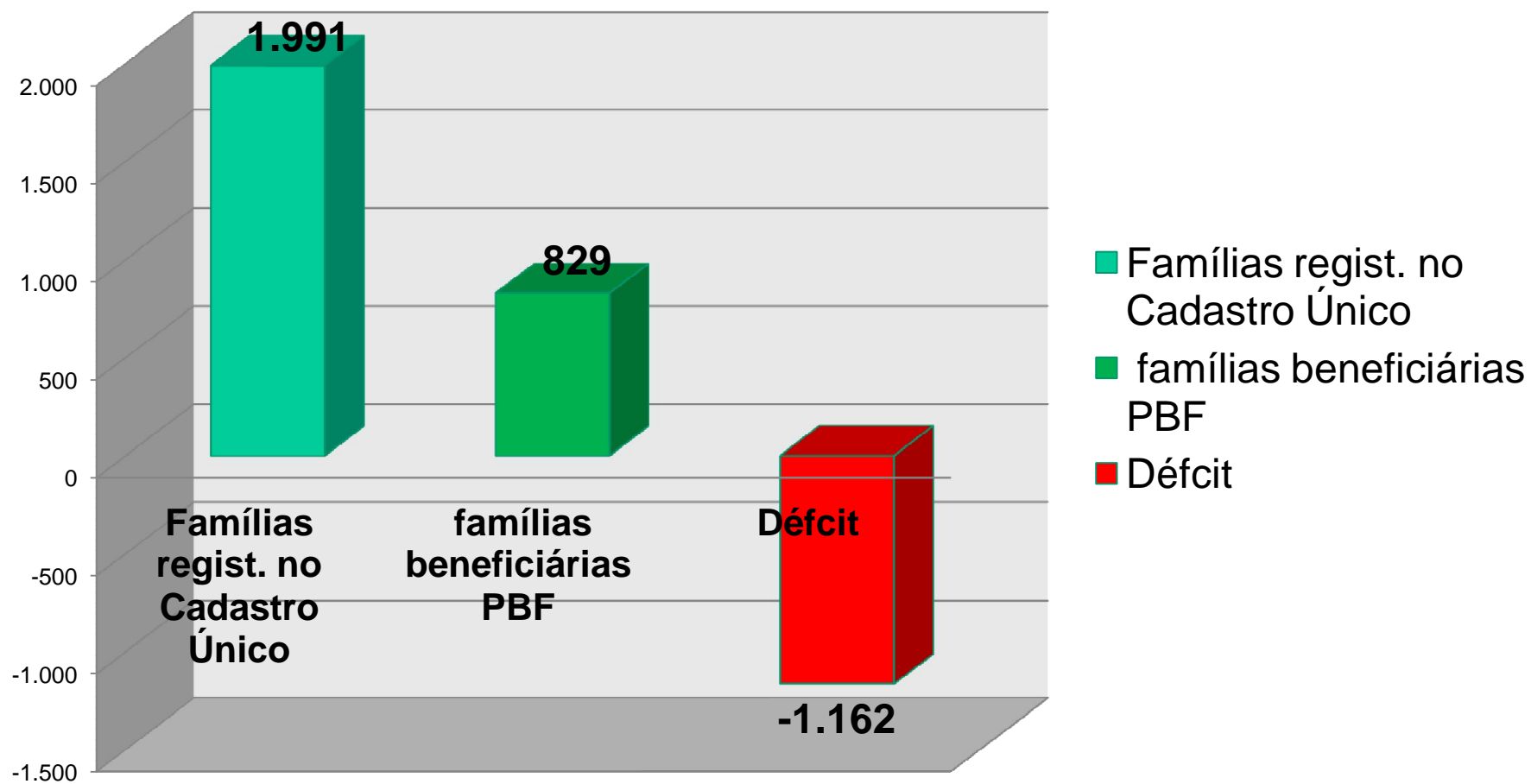
Fonte: IBGE – Informações estatísticas

Sapezal - População comparada



Fonte: IBGE – Informações estatísticas

FAMÍLIAS EM SITUAÇÃO DE VULNERABILIDADE CADASTRADAS NO CADASTRO ÚNICO - DEZ. 2013



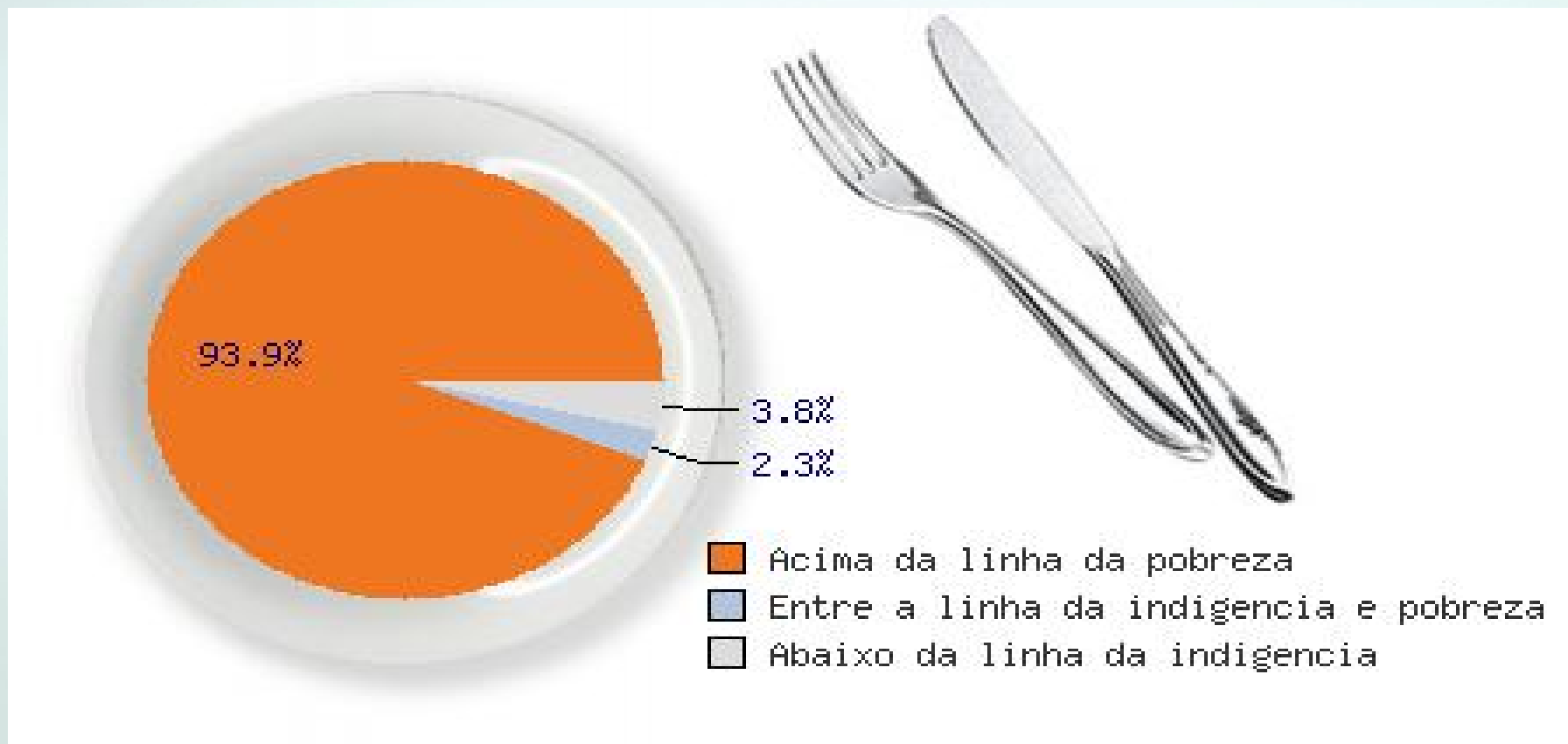
Fonte: MDS- Brasil sem miséria



Tribunal de Contas
Mato Grosso
INSTRUMENTO DE CIDADANIA

Proporção de pessoas abaixo da linha da pobreza e indigência – 2010

SAPEZAL



Renda média mensal per capita (R\$)

— Ranking em MT — Renda mensal

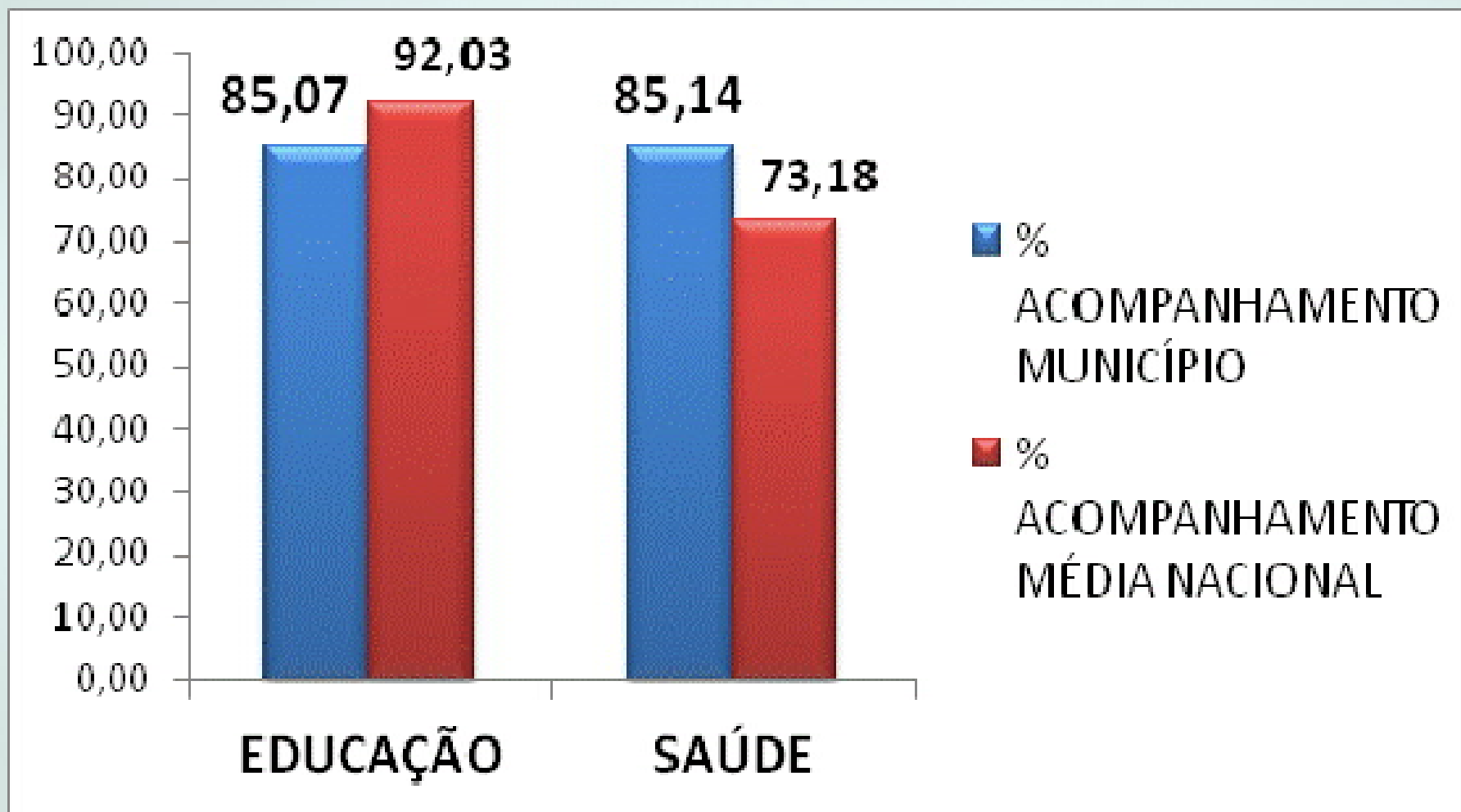


Fonte: Valor do rendimento nominal médio mensal per capita dos domicílios particulares permanentes - total - IBGE



Tribunal de Contas
Mato Grosso
INSTRUMENTO DE CIDADANIA

CONDICIONALIDADES PBF – EDUCAÇÃO/SAÚDE

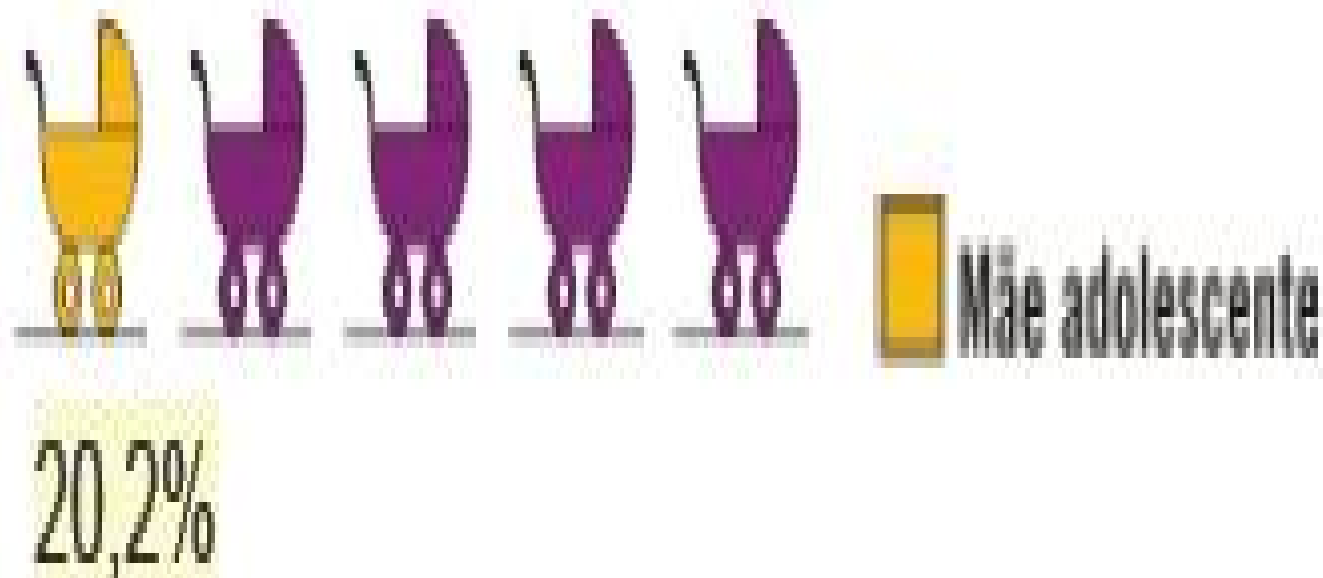


Fonte: MDS- Brasil sem miséria



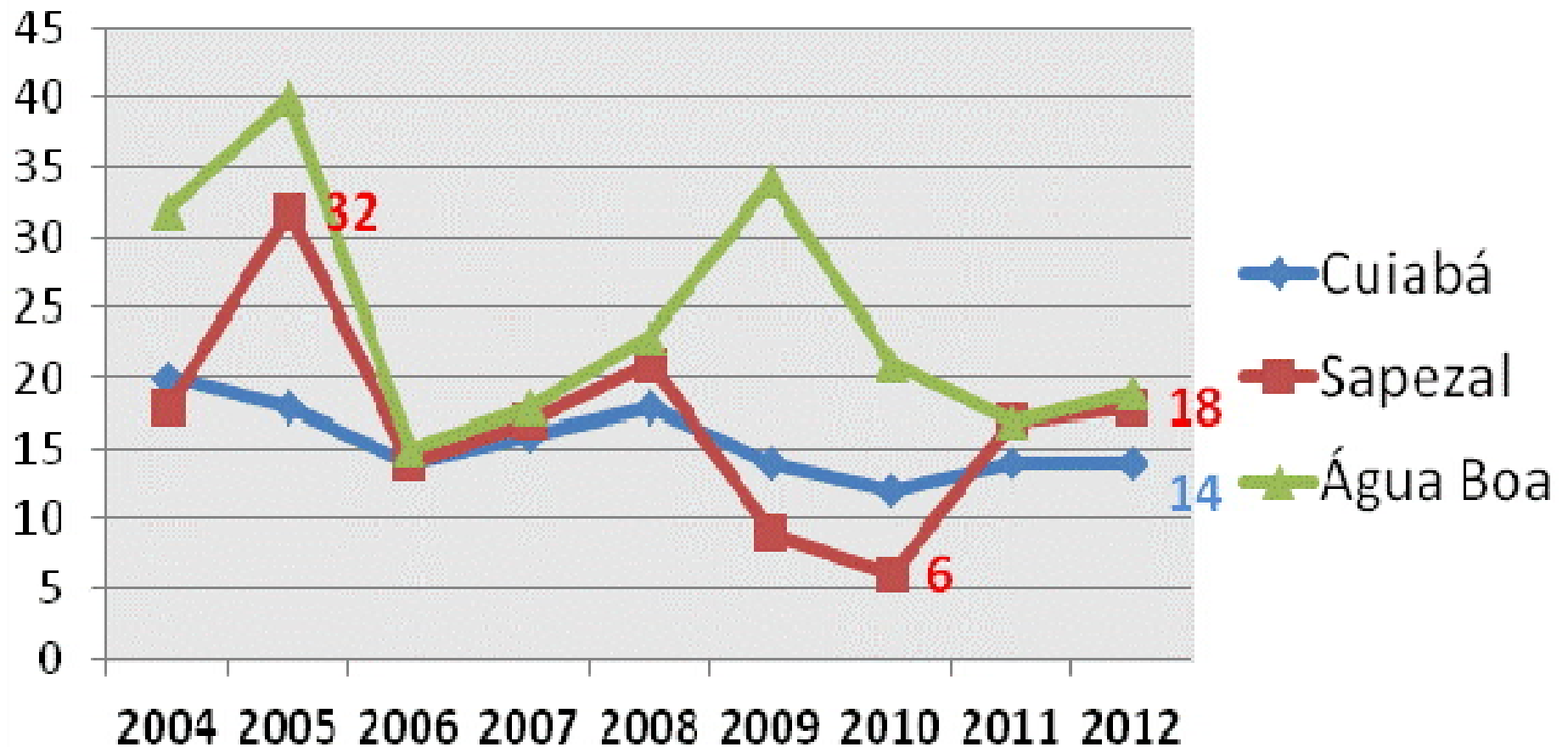
Tribunal de Contas
Mato Grosso
INSTRUMENTO DE CIDADANIA

Percentual de crianças nascidas de mães adolescentes - 2009



Fonte: Ministério da Saúde - DATASUS

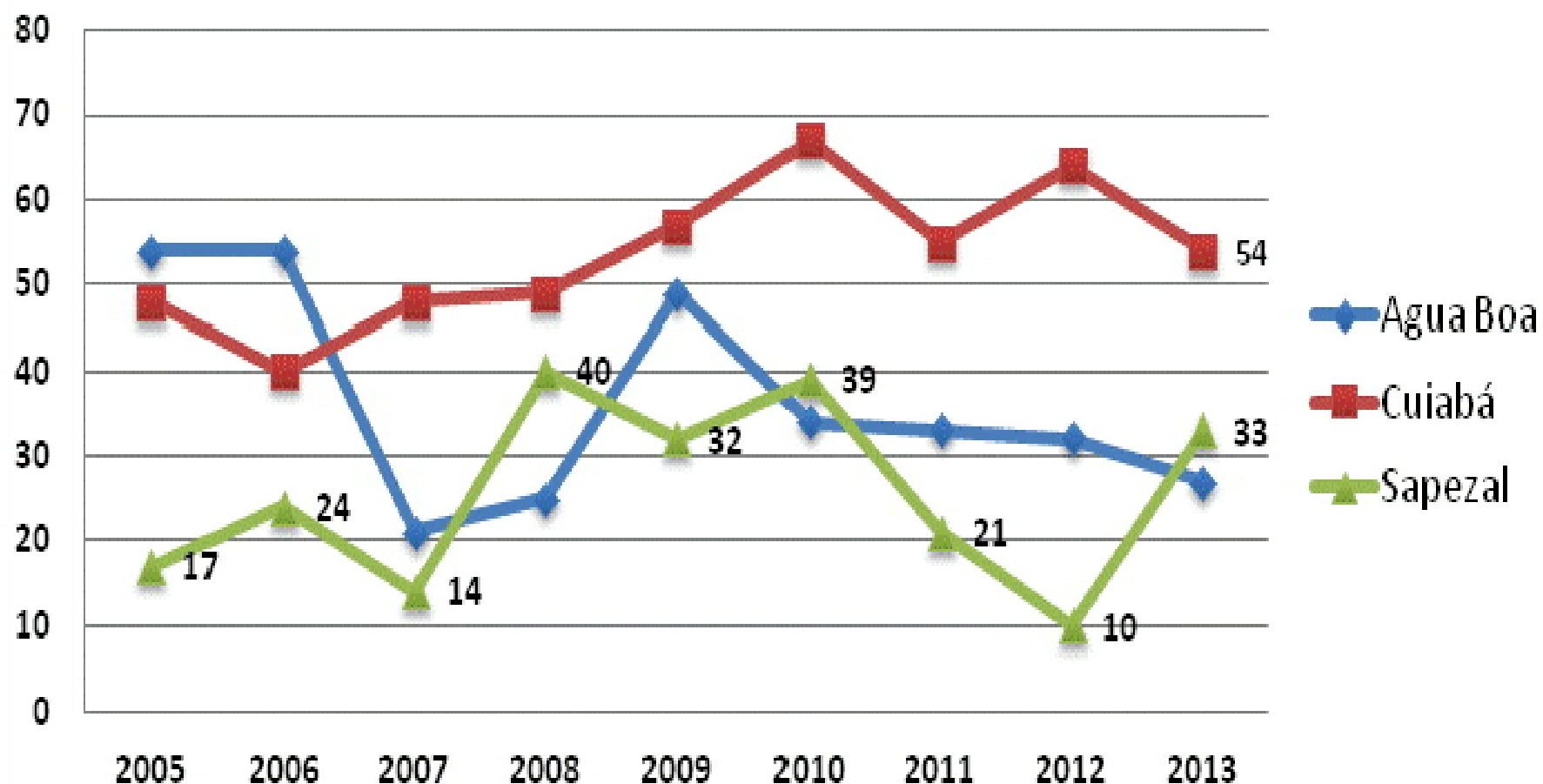
MORTALIDADE INFANTIL



Tribunal de Contas
Mato Grosso
INSTRUMENTO DE CIDADANIA

Índice por 100.000 habitantes
Fonte: Data SUS e IBGE

Mortalidade por Doenças do Aparelho Respiratório

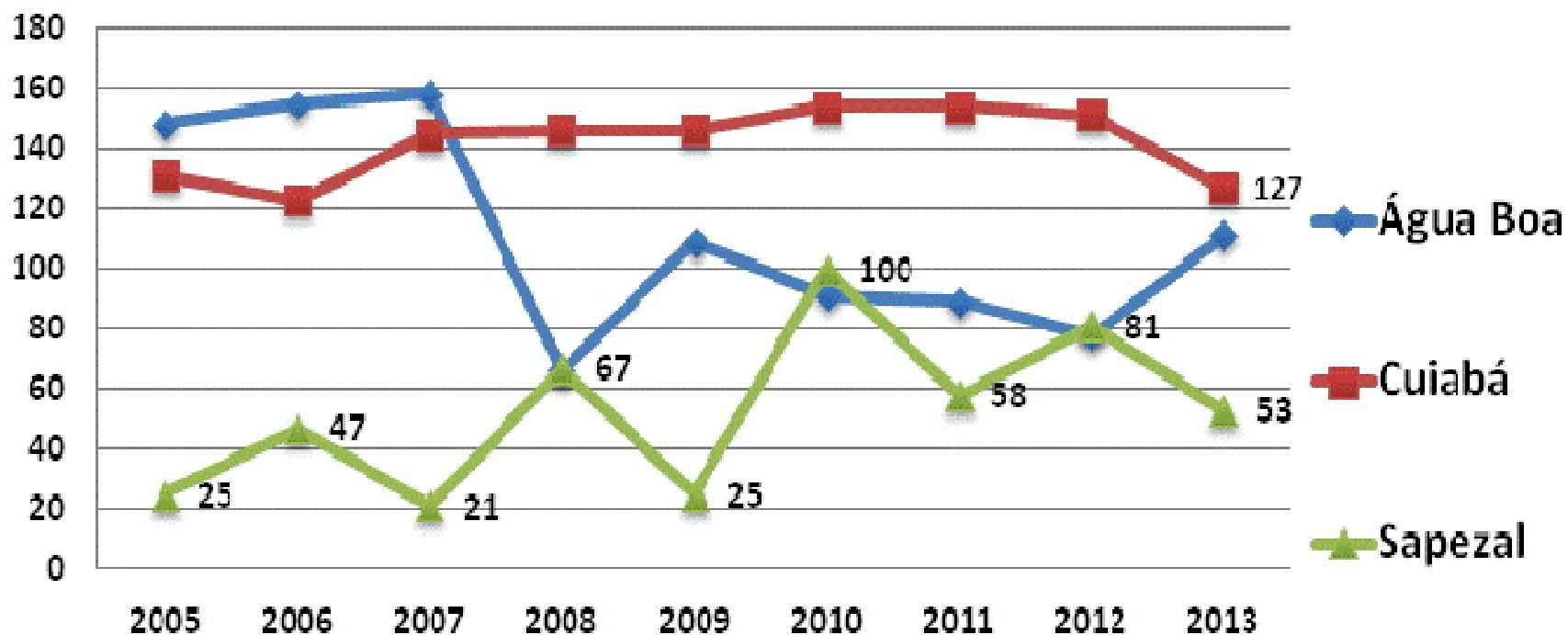


Índice por 100.000 habitantes
Fonte: Data SUS e IBGE



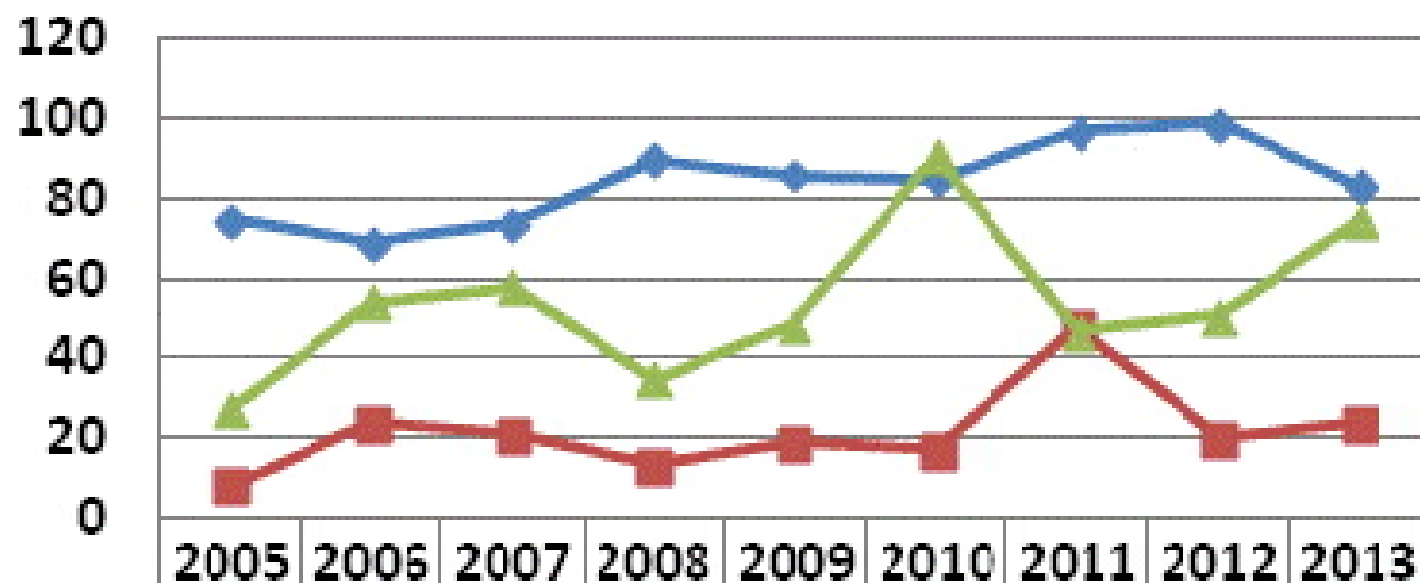
Tribunal de Contas
Mato Grosso
INSTRUMENTO DE CIDADANIA

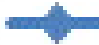


Mortalidade por Doenças do Aparelho Circulatório



Índice por 100.000 habitantes
Fonte: Data SUS e IBGE

Mortalidade por Neoplasias



 Cuiabá	75	69	74	90	86	85	97	99	83
 Sapezal	8	24	21	13	19	17	48	20	24
 Água Boa	27	54	58	35	49	91	47	51	75

Índice por 100.000 habitantes
Fonte: Data SUS e IBGE

Resultados das Políticas de Saúde -2012

Municípios-	População	Gasto na Saúde 2012 (R\$)	Gasto per capita ano 2012 (R\$)	Resultado TCE-MT Avaliação - 2012	Resultado TCE-MT Avaliação -2011
Sapezal	19.639	7.446.021	379	8,0	6,5
Água Boa	21.778	7.542.294	346	5,0	7,0
Diamantino	20.605	7.698.048	374	5,0	7,0
Cuiabá	551.098	237.131.586	430	6,5	4,0
sorriso	66.521	17.218.082	259	7,5	8,0

Fonte: TCE-MT/IBGE



Tribunal de Contas
Mato Grosso
INSTRUMENTO DE CIDADANIA

AVLIAÇÃO DOS INDICADORES DE SAÚDE – TCE

ANO DE AVALIAÇÃO - 2012

Município	Taxa de Mortalidade Neonatal Precoce - 2010	Taxa de Mortalidade Infantil - 2010	Proporção de Nascidos Vivos de Mães com 7 ou mais Consultas de Pré-natal - 2010	Taxa de Internação por Infecção Respiratória Aguda (IRA) em menores de 5 anos - 2011	Taxa de Mortalidade por Doenças do Aparelho Circulatório - Doença Cérebro-vascular - 2010	Taxa de Detecção de Hanseníase - 2011	Razão de Exames Citopatológicos Cérvico-vaginais em Mulheres de 25 a 59 anos na População Feminina nesta Faixa Etária - 2011	Cobertura - Tetravalente (DTP/Hib) (TETRA) - 2011	Taxa de Incidência de Dengue - 2011	Incidência de Tuberculose em todas as formas - 2011
Média Brasil	7.45	13.93	60.57	24.49	52.28	1.74	0.11	99.46	382.24	37.19
Média Mato Grosso	7.31	15.28	65.63	28.08	38.65	8.60	0.15	98.74	194.74	37.55
ALTO ARAGUAIA	8.73	13.10	77.29	11.35	51.14	2.50	0.16	98.42	12.52	6.26
SAPEZAL	2.92	5.85	83.33	30.80	22.11	2.65	0.19	116.72	164.19	15.89
ITIQUEIRA	0.00	0.00	78.67	18.01	26.14	1.72	0.19	133.12	17.16	17.16
AGUA BOA	10.71	21.43	85.71	185.21	9.59	12.19	0.27	99.36	79.72	18.76
CUIABA	6.10	13.16	66.72	18.57	43.01	5.50	0.12	90.83	180.48	77.84

Educação Infantil - Sapezal

Indicadores	2008	2009	2010	2011	2012
População	15.014	15.735	18.080	18.880	19.639
População de 0-3	1.389	1.446	1.391	1.489	1.549
Matrículas (Creche)	214	204	297	365	435
Meta 50% em 2016	15%	14%	21%	25%	28%
População de 4-5	591	611	714	690	718
Matrículas (Pré-Escola)	481	495	562	547	604
Meta 100% em 2016	81%	81%	79%	79%	84%

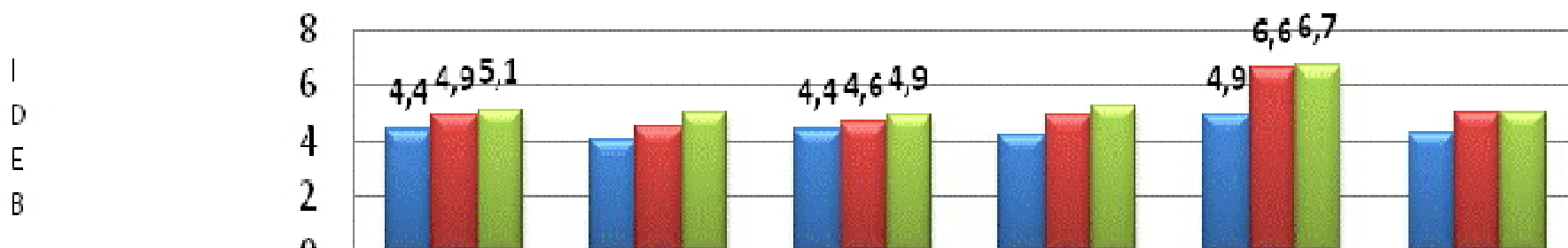
Fonte: MEC/INEP



Tribunal de Contas
Mato Grosso
INSTRUMENTO DE CIDADANIA

EDUCAÇÃO – ANOS INICIAIS

IDEB 4ª SÉRIE/5º ANO



	ESTADO	Alto Araguaia	Sapezal	Água Boa	Nortelândia	Itiquira
■ 4ª SÉRIE/5º ANO 2007	4,4	4	4,4	4,2	4,9	4,3
■ 4ª SÉRIE/5º ANO 2009	4,9	4,5	4,6	4,9	6,6	5
■ 4ª SÉRIE/5º ANO 2011	5,1	5	4,9	5,3	6,7	5

**Anos iniciais
2011**

4,9 =

0,91 (fluxo) de cada
100 alunos, 9 não
foram aprovados

x

5,34 (aprendizado) nota
padronizada de português e
matemática



Tribunal de Contas
Mato Grosso
INSTRUMENTO DE CIDADANIA

Fonte: TCE-MT/QEDU

Evolução do aprendizado: Prova Brasil - 5º ano Português



Fonte: <http://www.qedu.org.br/cidade/60-alto-paraguai/evolucao>



Tribunal de Contas
Mato Grosso
INSTRUMENTO DE CIDADANIA

Evolução do aprendizado: Prova Brasil - 5º ano Matemática



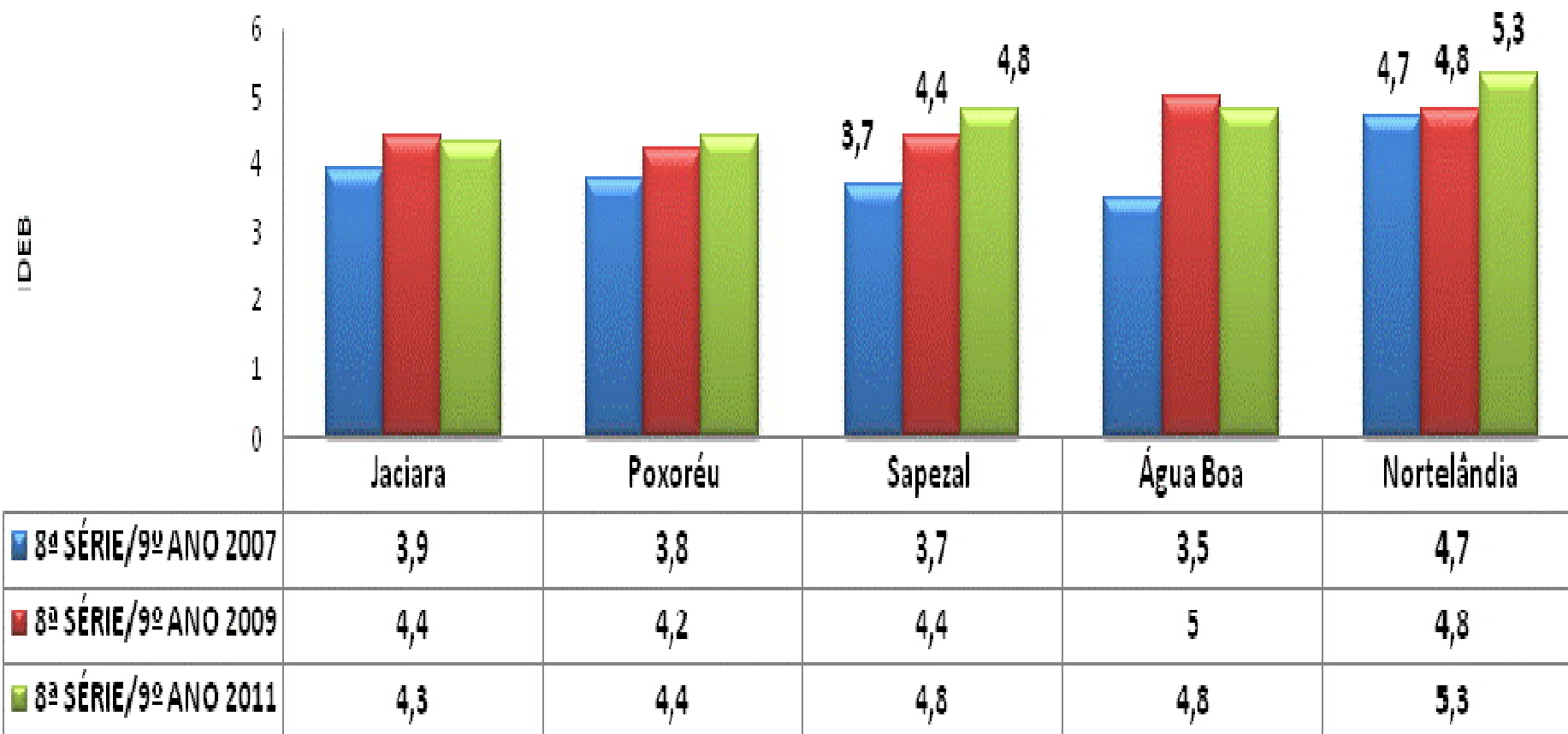
Fonte: <http://www.qedu.org.br/cidade/60-alto-paraguai/evolucao>



Tribunal de Contas
Mato Grosso
INSTRUMENTO DE CIDADANIA

EDUCAÇÃO – ANOS FINAIS

IDEB 8ª SÉRIE/9º ANO



Evolução do aprendizado: Prova Brasil - 9º ano Português

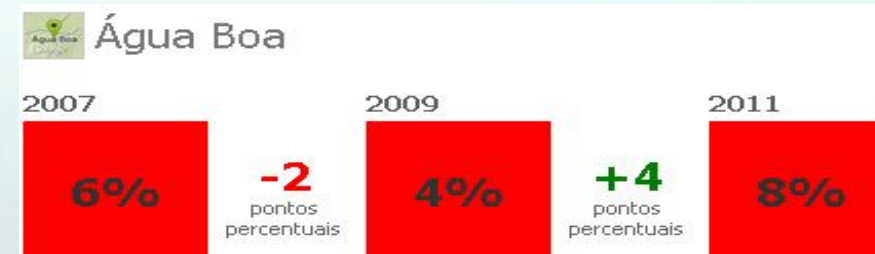
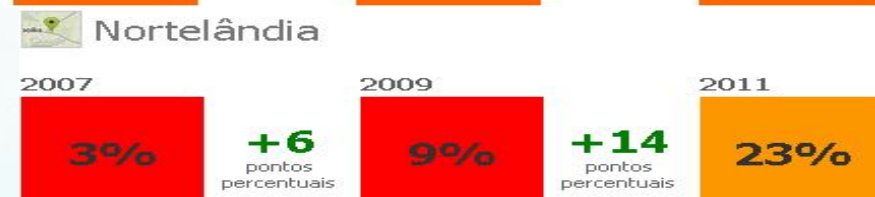
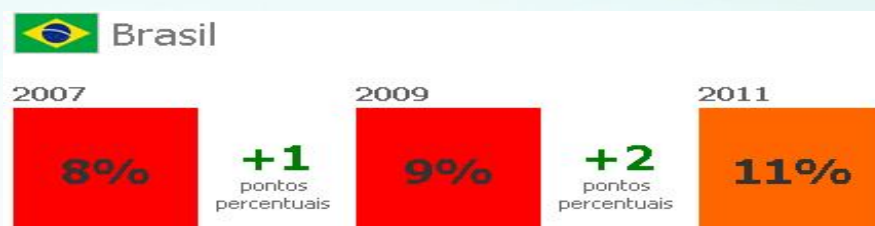
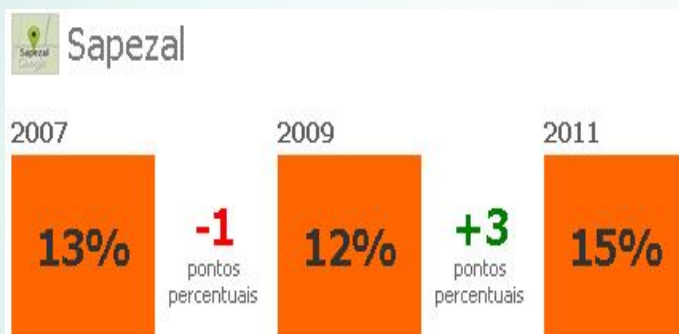


Fonte: <http://www.qedu.org.br/cidade/60-alto-paraguai/evolucao>



Tribunal de Contas
Mato Grosso
INSTRUMENTO DE CIDADANIA

Evolução do aprendizado: Prova Brasil - 9º ano Matemática

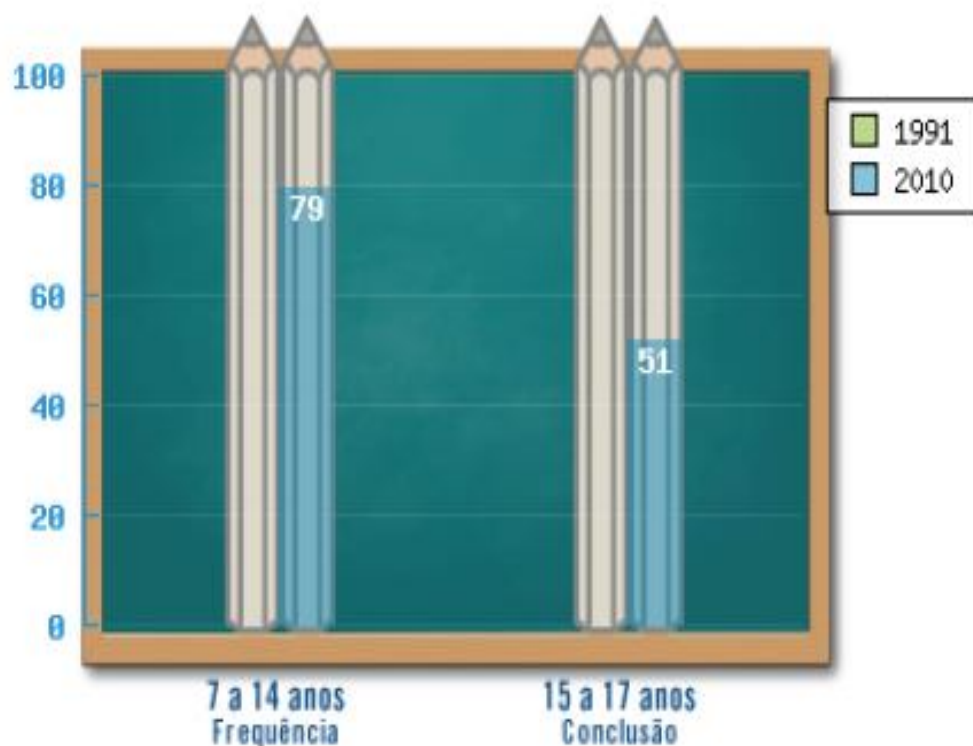


Fonte: <http://www.qedu.org.br/cidade/60-alto-paraguai/evolucao>



Tribunal de Contas
Mato Grosso
INSTRUMENTO DE CIDADANIA

Taxa de frequência e conclusão no ensino fundamental - 1991-2010



Fonte: IBGE - Censo Demográfico - 2010

No município, em 2010, 20,7% das crianças de 7 a 14 anos não estavam cursando o ensino fundamental.

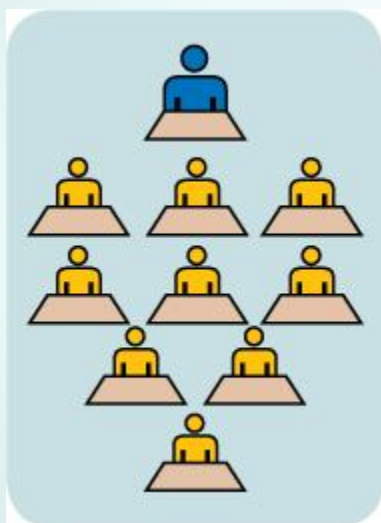
A taxa de conclusão, entre jovens de 15 a 17 anos, era de 51,5%.



Tribunal de Contas
Mato Grosso
INSTRUMENTO DE CIDADANIA

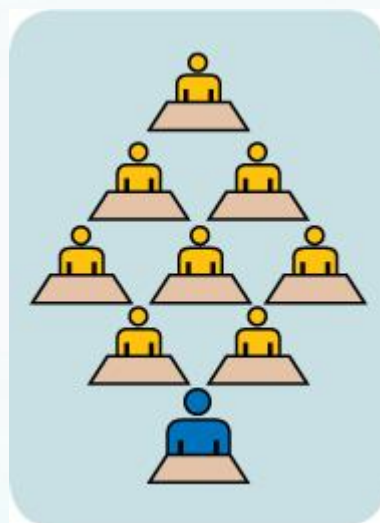
Distorção idade-série no ensino fundamental e médio - 2012

Ensino Fundamental Anos Iniciais



9,9%

Ensino Fundamental Anos Finais



11,1%

Ensino Médio



33,7%



Em idade correta



Defasagem idade-série

Fonte: Ministério da Educação - INEP

Resultado das Políticas de Educação - Sapezal

Municípios	Despesa (R\$)	Alunos	Despesa/Aluno (R\$)	IDEB 4ª/5ª	IDEB 8ª/9ª	Média 2011
Cuiabá	41.294.076	43.988	939	4,8	4,2	4,5
Sapezal	17.610.491	3.361	5.240	4,9	4,8	4,9
Água Boa	11.797.517	2.918	4.043	5,3	4,8	5,1
Diamantino	11.223.418	2.358	4.760	5,1	-	2,6



Tribunal de Contas

Mato Grosso

Fonte: LCEM 2010 e MEC/INEP

* Sem Média na Prova Brasil

Domicílios com Abastecimento de Água Via Rede Pública – Rural e Urbano

Sapezal	2004	2005	2006	2007	2008	2009	2010	2011	2012
Ab Água Rede Pública	2.711	3.189	3.431	3.590	3.573	3.785	4.114	4.164	4.232
Nº de Domicílios	3.313	3.791	4.021	4.166	4.211	4.427	4.712	4.780	4.857



Tribunal de Contas
Mato Grosso
INSTRUMENTO DE CIDADANIA

Fonte: Ministério da Saúde.
Abastecimento Rede pública: domicílio servido
de água proveniente de uma rede geral de abastecimento.

Domicílios sem Tratamento de Água Rural e Urbano

Sapezal	2004	2005	2006	2007	2008	2009	2010	2011	2012
Água sem Tratamento	2.738	587	590	572	635	635	589	593	599
Nº de Domicílios	3.313	3.791	4.021	4.166	4.211	4.427	4.712	4.780	4.857

Fonte: Ministério da Saúde.

Água Sem Tratamento: água que não recebeu nenhum dos três tipos de tratamento: Filtro, Fervura e Cloro.



Tribunal de Contas
Mato Grosso
INSTRUMENTO DE CIDADANIA

Domicílios com Sistema de Esgoto Rede Pública - Urbano

Sapezal	2004	2005	2006	2007	2008	2009	2010	2011	2012
Sistema de Esgoto	1	3	1	-	-	2	3	7	6
Nº de Domicílios	2.772	3.250	3.466	3.612	3.588	3.805	4.118	4.170	4.242

Fonte: Ministério da Saúde.

Sistema de Esgoto (rede geral) - fezes e urina são canalizadas para o sistema de esgoto (rede pública geral)



Tribunal de Contas
Mato Grosso
INSTRUMENTO DE CIDADANIA

Domicílios com Coleta de Lixo – Urbano

Sapezal	2004	2005	2006	2007	2008	2009	2010	2011	2012
Lixo Coletado	2.702	3.193	3.402	3.611	3.588	3.805	4.117	4.168	4.240
Nº de Domicílios	2.772	3.250	3.466	3.612	3.588	3.805	4.118	4.170	4.242

Fonte: Ministério da Saúde.

Lixo Coletado: coletado por serviço de empresa pública ou particular.



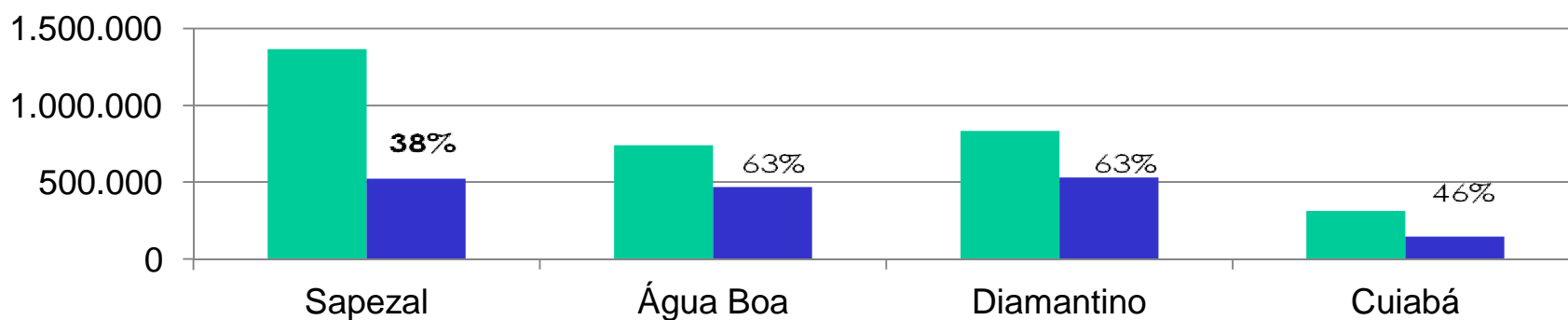
Tribunal de Contas
Mato Grosso
INSTRUMENTO DE CIDADANIA

Dinâmica do Desmatamento

Hectares	Área do Município	Desmate até 2007	2008	2009	2010	2011	Desmate até 2011	% Desmate
Sapezal	1.362.783,81	514.106,34	5.909,67	1.019,52	209,26	176,28	521.421,08	38%
Água Boa	741.181,31	459.830,11	3.814,38	1.204,74	2.014,43	250,33	467.113,97	63%
Diamantino	833.930,34	526.630,49	1.473,38	549,04	332,67	264,90	529.250,47	63%
Cuiabá	315.743,96	144.283,47	850,84	513,63	433,02	402,04	146.483,01	46%

Dinâmica do Desmatamento (hectares)

■ Área total ■ Área desmatada até 2011



Tribunal de Contas
Mato Grosso
INSTRUMENTO DE CIDADANIA

Fonte: SEMA/MT.



PERSPECTIVA DO DESENVOLVIMENTO ECONÔMICO

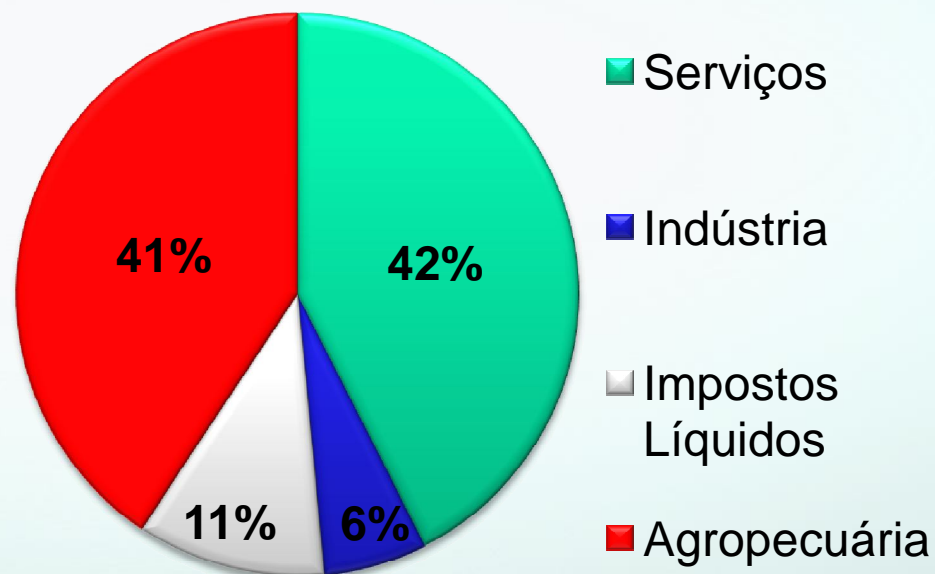


Tribunal de Contas
Mato Grosso
INSTRUMENTO DE CIDADANIA

PIB Sapezal – 2011 (Setores Econômicos)

Atividade	PIB (mil reais)
Serviços	660.490
Indústria	92.472
Impostos Líquidos	168.134
Agropecuária	631.575
Total	1.552.671

Cidade	PIB per capita (R\$)
Sapezal	82.238,98
Cuiabá	22.301,79
Mato Grosso	23.218,24
Brasil	21.252,41

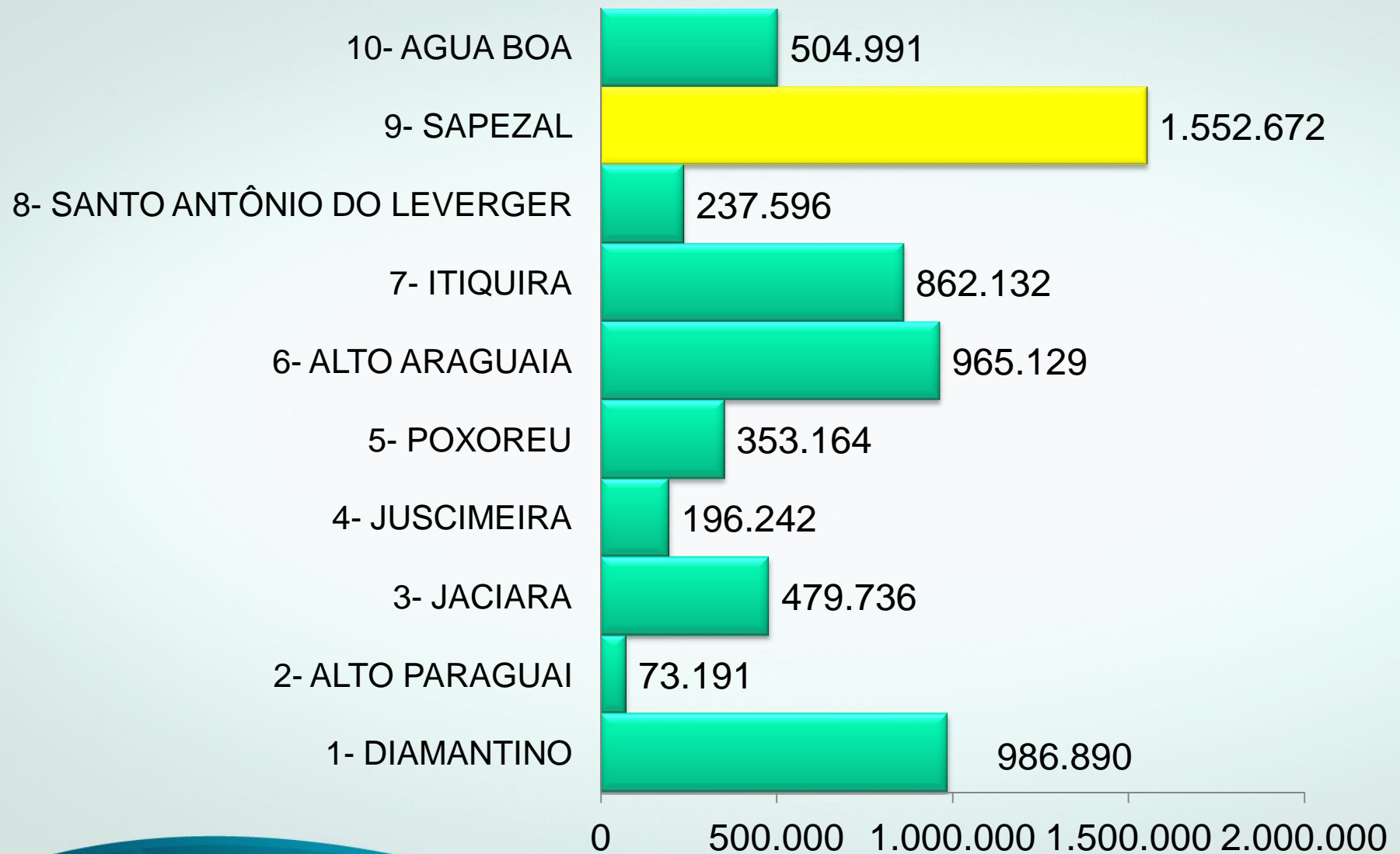


Fonte: IBGE – Informações estatísticas



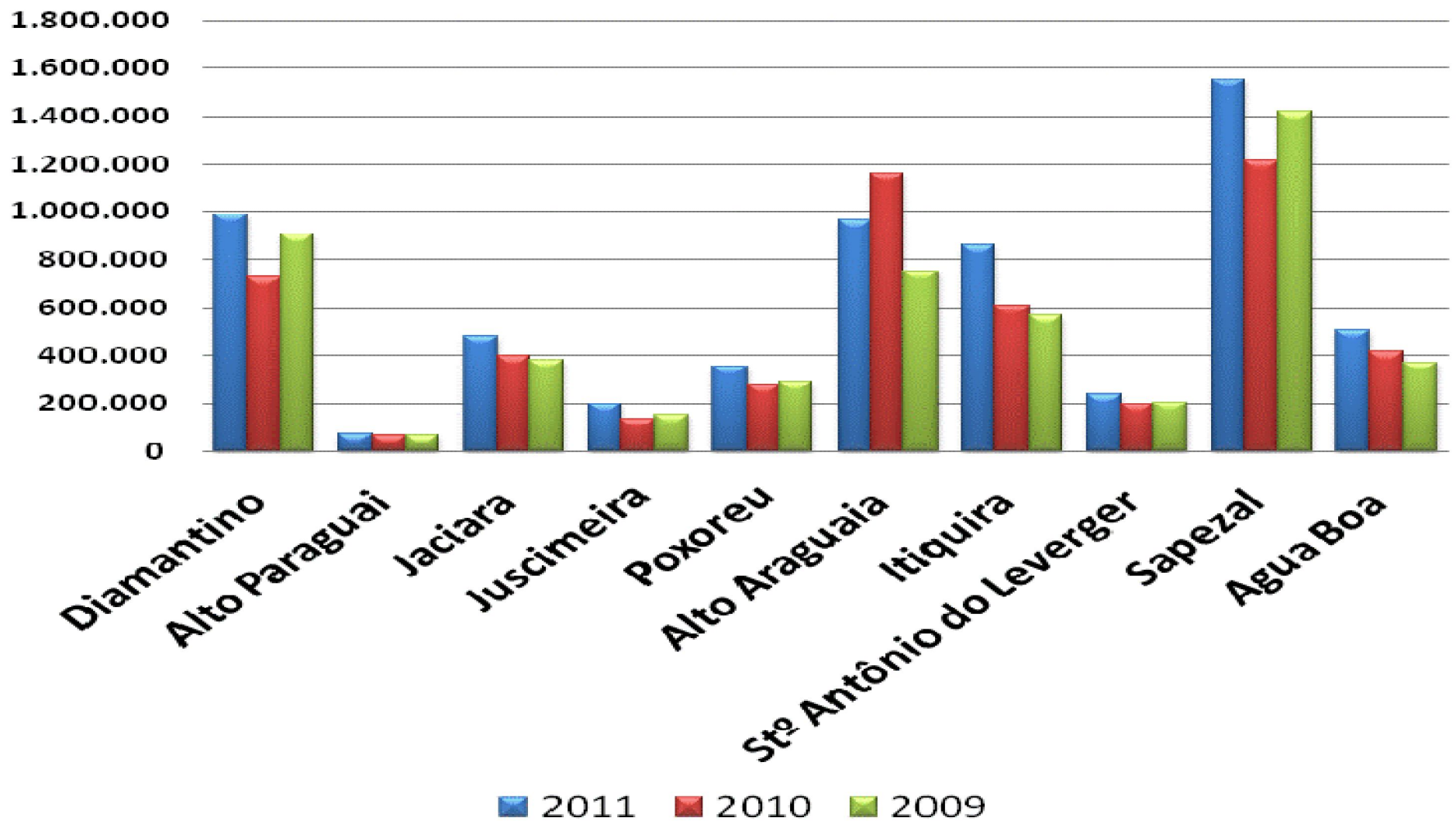
Tribunal de Contas
Mato Grosso
INSTRUMENTO DE CIDADANIA

PIB MUNICIPAIS 2011



Fonte: IBGE – Informações estatísticas

PIB COMPARADO 2009,2010,2011



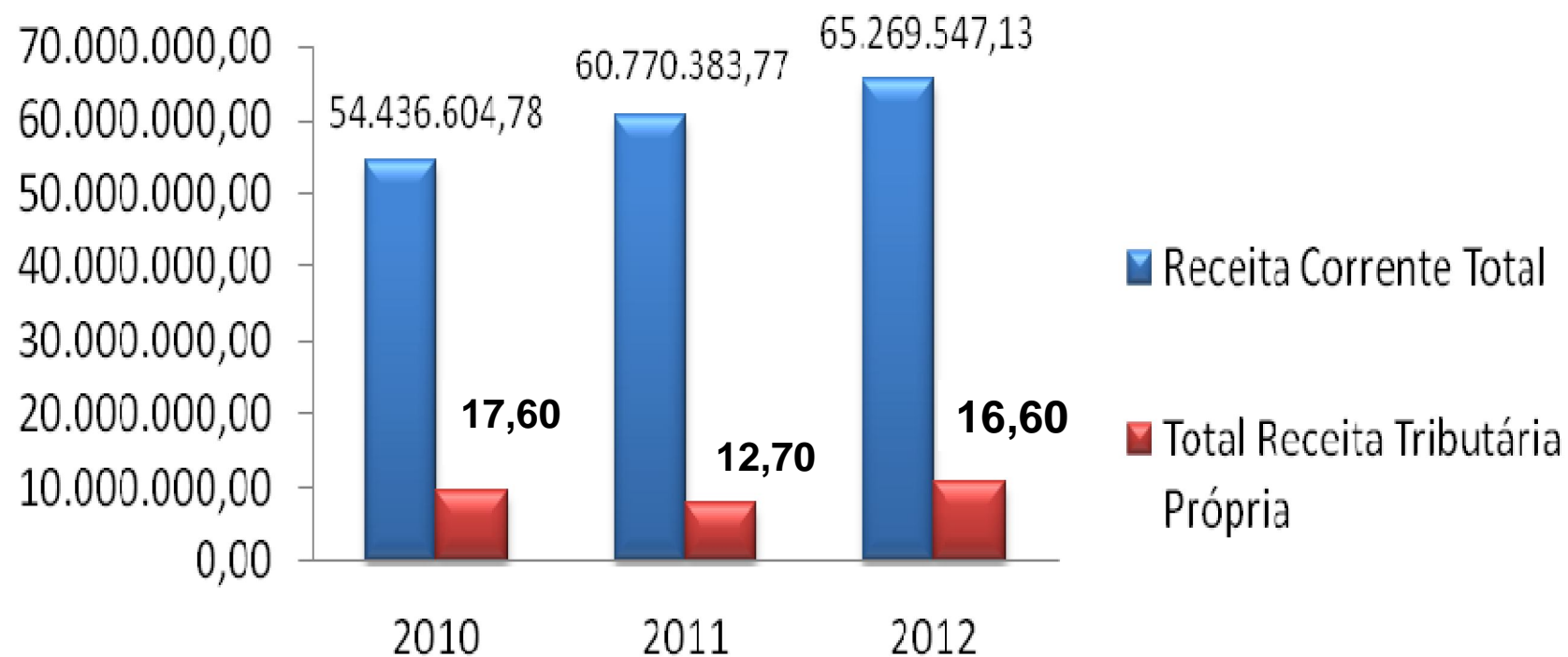
Fonte: IBGE – Informações estatísticas

PERSPECTIVA FINANCEIRA



Tribunal de Contas
Mato Grosso
INSTRUMENTO DE CIDADANIA

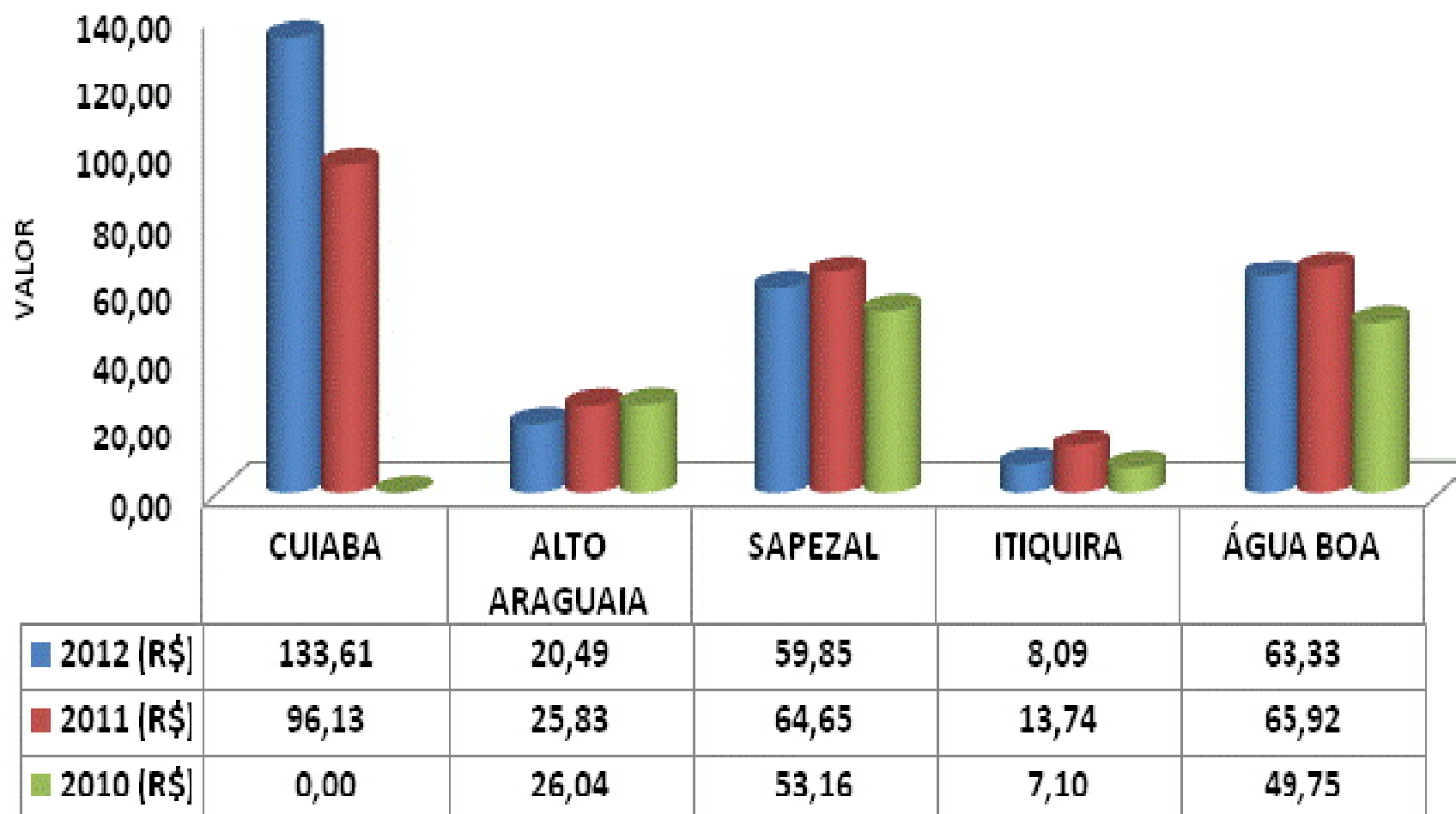
% Receita Própria sobre a Receita Corrente -



Tribunal de Contas
Mato Grosso
INSTRUMENTO DE CIDADANIA

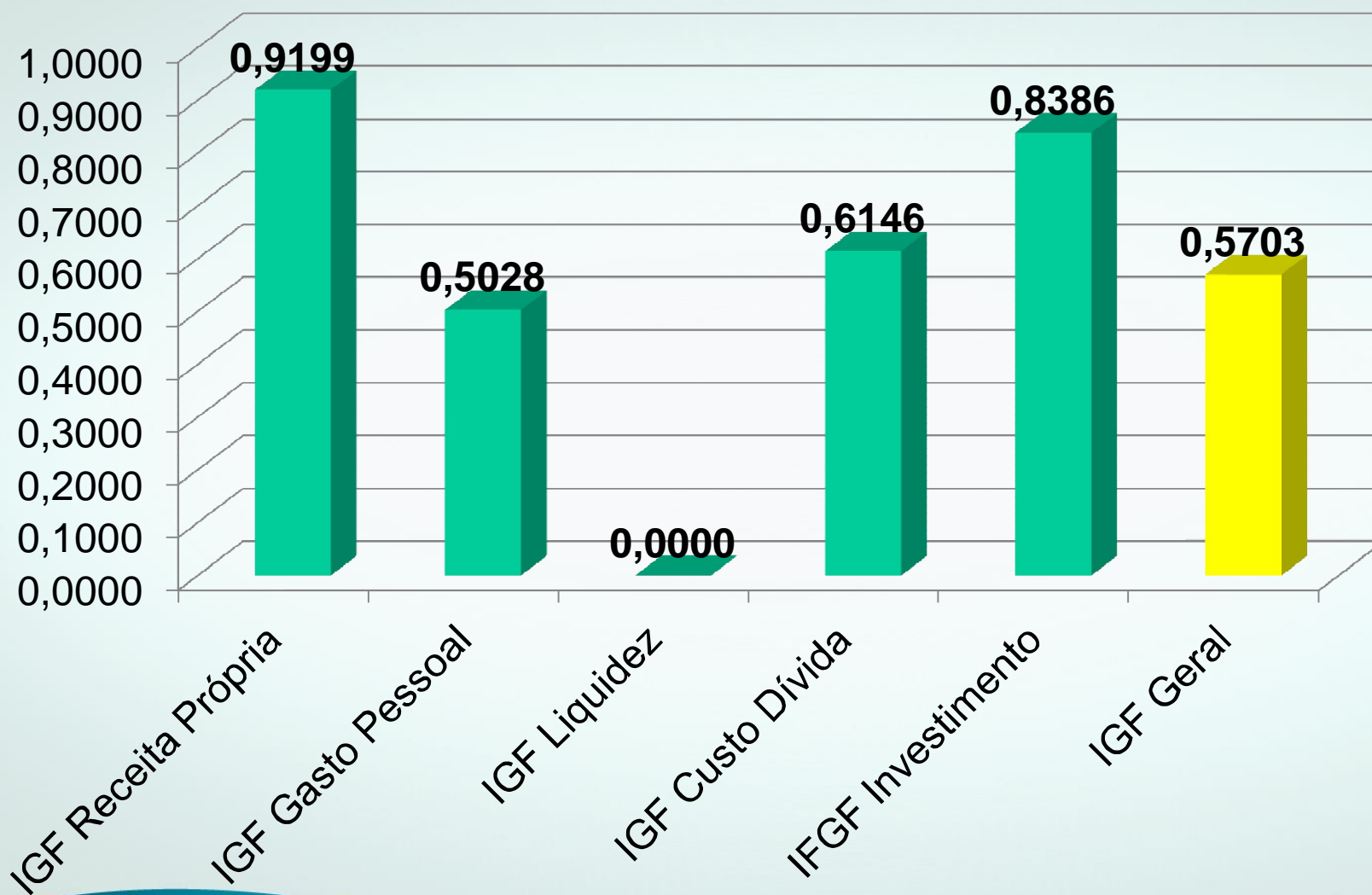
Fonte: TCE-MT

IPTU PER CAPITA



Fonte: TCE - Indicadores

Sapezal - IGF - TCE/MT



Tribunal de Contas
Mato Grosso
INSTRUMENTO DE CIDADANIA

O IGF é composto por 5 quesitos conforme descritos a seguir:

- **IGF Receita Própria** : referente a capacidade de arrecadação de cada município;
- **IGF Gasto com Pessoal** : representa quanto os municípios gastam com pagamento de pessoal, medindo o grau de rigidez do orçamento;
- **IGF Liquidez** : responsável por verificar a relação entre o total de restos a pagar acumulados no ano e os ativos financeiros disponíveis para cobri-los no exercício seguinte;
- **IGF Investimentos** : acompanha o total de investimentos em relação à receita líquida;
- **IGF Custo da Dívida** : avalia o comprometimento do orçamento com o pagamento de juros e amortizações de empréstimos contraídos em exercícios anteriores;



QUAL O PAPEL DOS CONSELHEIROS NA CONSTRUÇÃO E EXECUÇÃO DAS POLÍTICAS PÚBLICAS VOLTADAS PARA RESULTADOS?



Tribunal de Contas
Mato Grosso
INSTRUMENTO DE CIDADANIA



➤ **Participação;**

➤ **Acompanhamento do
resultados.**



Tribunal de Contas
Mato Grosso
INSTRUMENTO DE CIDADANIA



Resultados da Oficina

Documento final das demandas compartilhadas, assinado por todos os presentes, e encaminhado ao Executivo para se considerar no realinhamento do Plano Estratégico e no PPA.



Tribunal de Contas
Mato Grosso
INSTRUMENTO DE CIDADANIA



Tribunal de Contas
Mato Grosso

INSTRUMENTO DE CIDADANIA

Muito obrigada!

CLELIA R. O. GUIMARÃES

Travessia - Desenvolvimento Organizacional

www.travessiamt.com.br
cleliaguimaraes@bol.com.br