



**PROJETO 2**  
**INCENTIVO**  
**AO ACESSO À**  
**INFORMAÇÃO E**  
**À CONSCIÊNCIA**  
**CIDADÃ**



**Tribunal de Contas**  
**Mato Grosso**  

---

**TRIBUNAL DO CIDADÃO**



# **Conselhos de Políticas Públicas: Instrumentos de Controle Social e Participação Democrática**



Tribunal de Contas  
Mato Grosso  
TRIBUNAL DO CIDADÃO

**PROJETO 2**  
**INCENTIVO**  
**AO ACESSO À**  
**INFORMAÇÃO E**  
**À CONSCIÊNCIA**  
**CIDADÃ**




# A Construção Democrática no Brasil





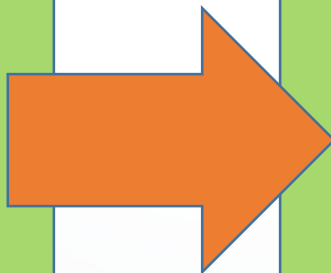
# Cenário Legal

CONSTITUIÇÃO CIDADÃ - CF 1988	EMENDA CONSTITUCIONAL 19/1998	LRF LEI 101/2000	LEI 131/2009	LEI 12.527/2011
Fortalece a cidadania. (direito e deveres)	Administração Burocrática. (Foco em processos)	Participação da sociedade na elaboração do orçamento e no acompanhamento da aplicação dos recursos públicos. (transparência e clareza das informações Art. 48,I)	Determina a disponibilização, em tempo real, de informações sobre a execução orçamentária e financeira dos órgãos públicos	Lei de Acesso a Informação: obriga todos os órgãos públicos a oferecer informações sobre suas atividades a qualquer pessoa que solicitar os dados
Criação de instrumentos de controle social. (Conselhos Públicos)	Administração Gerencial (Foco em resultados)	Gestão fiscal responsável, responsabilização do gestor e participação da sociedade nas aplicações dos recursos públicos	Todos os gestores têm a obrigação de divulgar as despesas e receitas da administração em páginas oficiais	Os gestores precisam disponibilizar no site todas as informações referentes a administração. A informação é a regra e o sigilo é exceção
				
<b>CIDADANIA</b> (Participação Popular + Conselhos Públicos)	<b>EFETIVIDADE</b> (Resultado/ Eficácia, Programas e Projetos de Gestão)	<b>RESPONSABILIZAÇÃO</b> (Participação Popular na Elaboração e Discussão dos Planos)	<b>TRANSPARÊNCIA</b> (Órgãos Públicos)	<b>TRANSPARÊNCIA</b> (Ativa e Passiva de todos os Órgãos Públicos)

# Participação Partilha de Poder

## Participação Popular

- ✓ (a voz do grupo)
- ✓ (direitos específicos)
- ✓ (soluções de interesse dos mobilizadores)
- ✓ (fortalece as pessoas)



## Participação Cidadã

- ✓ (a voz da sociedade)
- ✓ (direitos sociais)
- ✓ (soluções de interesse coletivo)
- ✓ (foco em políticas públicas)
- ✓ (empodera/fortalece a sociedade)

**Art. 1º** – A República Federativa do Brasil, formada pela união indissolúvel dos Estados e Municípios e do Distrito Federal, constitui-se em Estado democrático de direito e tem como fundamentos:

**I** - a soberania;

**II** - a cidadania;

**III** - a dignidade da pessoa humana;

**IV** - os valores sociais do trabalho e da livre iniciativa;

**V** - o pluralismo político.

***Parágrafo único.***

**Todo o poder emana do povo, que o exerce por meio de representantes eleitos ou diretamente, nos termos desta Constituição.**



# Democracia: Representação e Participação

## Democracia Representativa

**Decisões** políticas **tomadas por representantes eleitos** pelos cidadãos. Os "representantes do povo" se agrupam em instituições chamadas Parlamento, Câmaras, Congresso ou Assembleia da República.

## Democracia Participativa

Pretende que **existam efetivos mecanismos de controle da sociedade civil** sob a administração pública, não se reduzindo o papel democrático apenas ao voto, mas também **estendendo a democracia para a esfera social**.



**PROJETO 2**  
**INCENTIVO**  
**AO ACESSO À**  
**INFORMAÇÃO E**  
**À CONSCIÊNCIA**  
**CIDADÃ**



# Controle Social: Fortalecimento da Cidadania



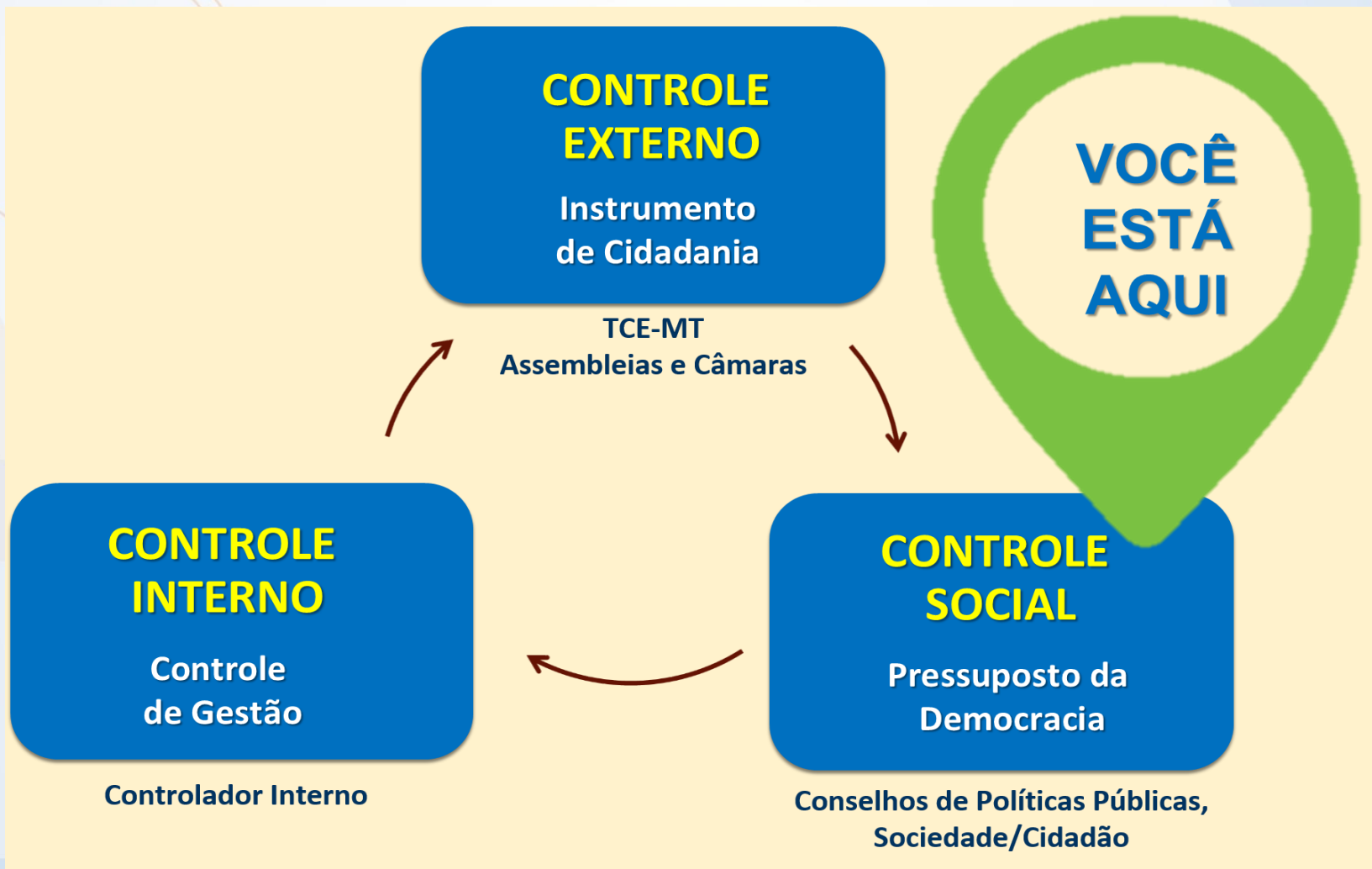


**Não existe  
Democracia  
sem controle**



# Controle dos Recursos Públicos

**PROJETO 2**  
**INCENTIVO**  
**AO ACESSO À**  
**INFORMAÇÃO E**  
**À CONSCIÊNCIA**  
**CIDADÃ**



# Controle Social

**PROJETO 2**  
**INCENTIVO**  
**AO ACESSO À**  
**INFORMAÇÃO E**  
**À CONSCIÊNCIA**  
**CIDADÃ**

## Pode ser compreendido:

Como uma **ação**  
**reguladora**, resultante  
da **participação**  
**popular nas instâncias**  
**estatais e/ou ações**  
**governamentais.**



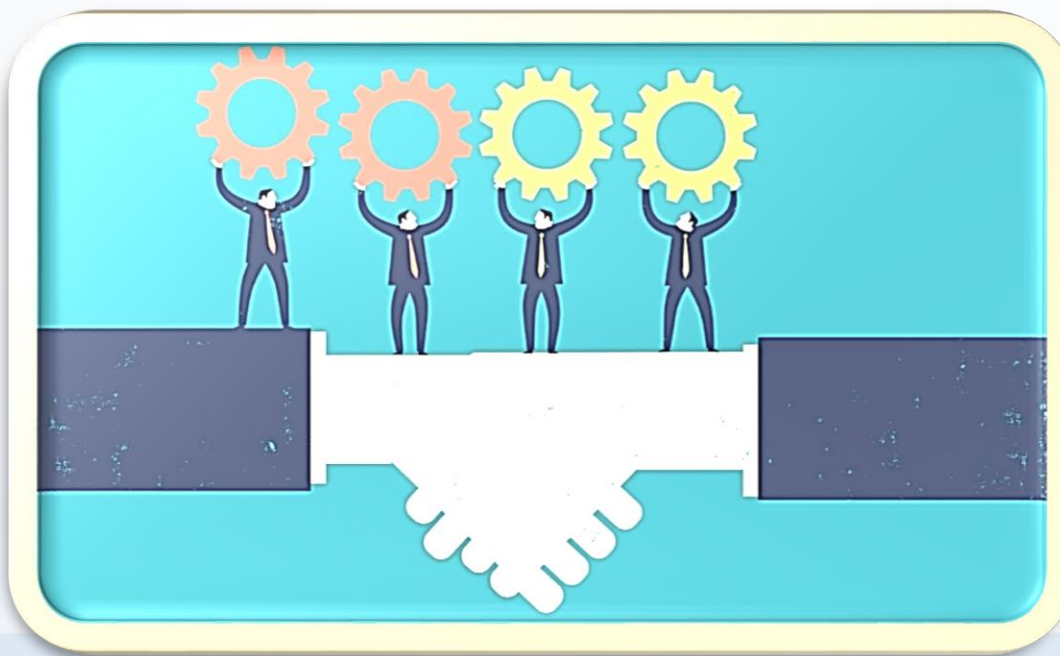
Tribunal de Contas  
Mato Grosso  
TRIBUNAL DO CIDADÃO



# Controle Social

**Visa assegurar que:**

**As políticas públicas sejam planejadas de modo que responda às necessidades sociais e seus programas sejam cumpridos conforme o que foi pactuado.**



# Controle Social



É transversal a toda política, e não pode ser confundido somente com controle de orçamento.

O **objeto** do controle social é **abrangente**, pois pode ser exercido na **elaboração do planejamento**, na **fiscalização da execução orçamentária** dos recursos públicos, na **prestação de contas** dos gestores e na **avaliação dos resultados das ações** do governo.





# O Cidadão e o Controle Social

Não adianta os controles institucionais (externo e interno) agirem, se não conseguem fazer com que esse **tema seja inserido na agenda do cidadão.**

O **cidadão** precisa se sentir **parte do controle social.**



# Quais ações de Controle Social você realiza?

**PROJETO 2**  
**INCENTIVO**  
**AO ACESSO À**  
**INFORMAÇÃO E**  
**À CONSCIÊNCIA**  
**CIDADÃ**

**Participa**

das Audiências Públicas?

**Vai**

as reuniões que discute o Orçamento Participativo?

**Frequenta**

a Câmara Municipal para discutir assuntos de interesse da população?

**Acompanha**

as prestações de contas da Prefeitura?

**Recorre**

as ouvidorias para reclamar de má qualidade ou denunciar irregularidades nos serviços públicos?

# Quando os indivíduos se recusam a participar das decisões sociais:

## **ACEITANDO**

que os problemas da sociedade sejam **pensados e resolvidos** por **outras pessoas**

## **DESCONHECENDO**

a **destinação dos recursos** orçamentários

## **DEIXANDO**

de **participar dos debates** sobre a definição e o planejamento das **políticas públicas**

## **ENFRAQUECENDO**

a **democracia** com a ausência de legitimação das ações e decisões públicas



**PROJETO 2**  
**INCENTIVO**  
**AO ACESSO À**  
**INFORMAÇÃO E**  
**À CONSCIÊNCIA**  
**CIDADÃ**



# Conselhos: Instrumentos de Controle Social



Tribunal de Contas  
Mato Grosso  
TRIBUNAL DO CIDADÃO



Na **constituição de 88** os conselhos de políticas públicas **ganharam forma**. Mas, foi a **partir** da formatação de leis **específicas**, ainda nos primeiros anos da **década de 90**, e que **começaram a se efetivar**.

A simples existência da estrutura dos conselhos de políticas públicas **não garante** a sua **efetividade**.



Enquanto espaço de articulação da sociedade com os agentes estatais, os conselhos de políticas públicas estão centrados em **dois pilares**:

**1 – DEMOCRATIZAÇÃO**  
(ampliação da participação social)

**2 – DESCENTRALIZAÇÃO**  
(das políticas sociais e fortalecimento do poder local)





1 – O reconhecimento do povo como **AGENTE TRANSFORMADOR**

2 – **CULTURA CRÍTICA**, com base no repúdio a todas as formas de opressão



Os conselhos são **espaços públicos** de composição **plural e paritária** entre estado e sociedade, de natureza **PROPOSITIVA, MOBILIZADORA, DELIBERATIVA, FISCALIZADORA e CONSULTIVA**, cuja função é formular execução das políticas públicas.



**PROPOSITIVA**

**Propor políticas públicas, sugerir formas de avaliação e de mensuração de resultados**

**MOBILIZADORA**

**Refere-se ao estímulo a participação popular na gestão pública**

**DELIBERATIVA**

**Refere-se a prerrogativas dos conselhos de decidir sobre estratégias utilizadas nas políticas públicas**

## **FISCALIZADORA**

**Pressupõe o acompanhamento e o controle dos atos praticados pelos governantes**

## **CONSULTIVA**

**Relaciona-se à emissão de opinião e sugestão sobre assuntos que lhe são correlatos**





# Natureza Propositiva dos Conselhos

## Visão Global e Sistêmica da Gestão





# Leis Orçamentárias

## **PPA**

**Plano Plurianual**

O PPA faz um **planejamento da políticas públicas e programas de governo** para o período de 4 anos.

Apresenta as **dimensões estratégicas**, os **objetivos**, estipula as **metas** e delinea as iniciativas. **Associando os programas orçamentários aos objetivos.**

## **LDO**

**Lei de Diretrizes Orçamentária**

A LDO orienta ano a ano **como esses programas e objetivos devem ser realizados.**

Destaca **metas e prioridades** para a Administração Pública.

## **LOA**

**Lei Orçamentária Anual**

A LOA **aloca os recursos públicos** necessários anualmente **para a concretização das metas estabelecidas.**

**Define as ações** que estão vinculadas as iniciativas **que serão detalhados no orçamento**

# Conselhos no Ciclo das Políticas Públicas

## Mobilização Permanente dos Segmentos Sociais





**PROJETO 2**  
**INCENTIVO**  
**AO ACESSO À**  
**INFORMAÇÃO E**  
**À CONSCIÊNCIA**  
**CIDADÃ**



# Oficina: Identificação das demandas da sociedade em relação às políticas públicas



# Como será a oficina?



Tribunal de Contas  
Mato Grosso  
TRIBUNAL DO CIDADÃO



# Metodologia

## A OFICINA SERÁ REALIZADA

Em grupo para conhecimento e priorização das demandas indicadas pela sociedade que serão inseridas no Planejamento Estratégico e nas peças orçamentárias



# Oficina:

## Composição dos Grupos

1. Proteção do Gênero Humano
2. Educação
3. Saúde
4. Desenvolvimento Econômico
5. Patrimônio da Humanidade





# Oficina:

## Composição dos Grupos

### **1. PROTEÇÃO DO GÊNERO HUMANO:**

Defesa de Direitos, Assistência Social, Criança e Adolescente, Idoso, Mulher, Tutelar, Pessoa com Deficiência, Juventude e Bolsa Família

### **2. EDUCAÇÃO:**

Educação, Alimentação Escolar, FUNDEB, Esporte, Cultura e Transporte Escolar

# Oficina:

## Composição dos Grupos

### **3. SAÚDE:**

Saúde, Segurança Alimentar e Nutricional, Antidrogas e Segurança Pública

### **4. DESENVOLVIMENTO ECONÔMICO:**

Turismo, Economia Solidária, Trabalho, Emprego, Indústria, Comércio, Habitação e Transporte

### **5. PATRIMÔNIO DA HUMANIDADE:**

Meio Ambiente e Desenvolvimento Rural Sustentável

# Oficina: Orientações

Os grupos devem eleger:

- 1 Coordenador,**
- 1 Orador e**
- 1 Secretário** (Todos Conselheiros)

**Trabalho nos grupos: (1h30min)**

- ✓ **LEVANTAR** as demandas da sociedade nas suas respectivas áreas, **(60min)**
- ✓ **DOCUMENTAR** 5 demandas por ordem de prioridade **(15min)**
- ✓ **FORMALIZAR** o documento final do grupo e entregar para digitação **(15min)**



Tribunal de Contas  
Mato Grosso  
TRIBUNAL DO CIDADÃO

# Oficina: Orientações

- **Sistematizar as demandas (15min)**  
Digitação dos resultados dos grupos e aplicação da avaliação reativa
- **Trabalho em plenária (15min, sendo 3min para cada grupo)**  
Apresentação pelo orador dos grupos, que deve ser um conselheiro

- Deve ser feita apenas a leitura das demandas
- Não haverá discussão e nem explanação dos motivos





# Características das demandas priorizadas nos grupos:

**PROJETO 2**  
**INCENTIVO**  
**AO ACESSO À**  
**INFORMAÇÃO E**  
**À CONSCIÊNCIA**  
**CIDADÃ**

- **Construção** coletiva
- **Consenso** nas decisões
- Representar os **anseios da sociedade**
- Conteúdos **transversais**



Tribunal de Contas  
Mato Grosso  
TRIBUNAL DO CIDADÃO



# Atenção senhores conselheiros



As demandas  
priorizadas **devem  
buscar** alcançar os  
**resultados** das  
políticas públicas  
*(as ações priorizadas  
devem indicar o que  
fazer)* e **não os meios**  
para atingí-las *(não  
dizer como fazer)*.

# Como pensar de forma transversal?

Reduzir o número de pessoas acidentadas  
**(Saúde e SMTU)**

Melhorar a qualidade da água  
**(Meio Ambiente e Saúde) (Educação e Turismo)**

Diminuir o déficit habitacional  
**(Habitação e Assistência Social)**

Aumentar a cobertura de crianças em creche  
**(Educação e Assistência Social)**

Reduzir a pobreza  
**(Assistência Social e Emprego)**



# Verbos para formular demandas

- ✓ Ampliar
- ✓ Aperfeiçoar
- ✓ Desenvolver
- ✓ Priorizar
- ✓ Implantar
- ✓ Elaborar
- ✓ Atualizar
- ✓ Rever

- ✓ Aumentar
- ✓ Elevar
- ✓ Reduzir
- ✓ Manter
- ✓ Garantir
- ✓ Adequar
- ✓ Erradicar



**PROJETO 2**  
**INCENTIVO**  
**AO ACESSO À**  
**INFORMAÇÃO E**  
**À CONSCIÊNCIA**  
**CIDADÃ**



# Vamos à Oficina




**PROJETO 2**  
**INCENTIVO**  
**AO ACESSO À**  
**INFORMAÇÃO E**  
**À CONSCIÊNCIA**  
**CIDADÃ**



# MUITO OBRIGADA!

**Cassyra L Vuolo**  
Secretária de Articulação  
Institucional e Desenvolvimento  
da Cidadania  
[cassyra@tce.mt.gov.br](mailto:cassyra@tce.mt.gov.br)  
(65) 3613-2911





Mais informações sobre as ações  
do TCE-MT voltadas para o cidadão,  
entre em contato conosco:

**SAI** Secretaria de Articulação  
Institucional e Desenvolvimento  
da Cidadania do TCE-MT

[sai@tce.mt.gov.br](mailto:sai@tce.mt.gov.br)

Telefones: (65) 3613 2911 / 3613 2926





Tribunal de Contas  
Mato Grosso

---

**TRIBUNAL DO CIDADÃO**