

1- Projeto de Apoio ao Planejamento Estratégico



Tribunal de Contas
Mato Grosso

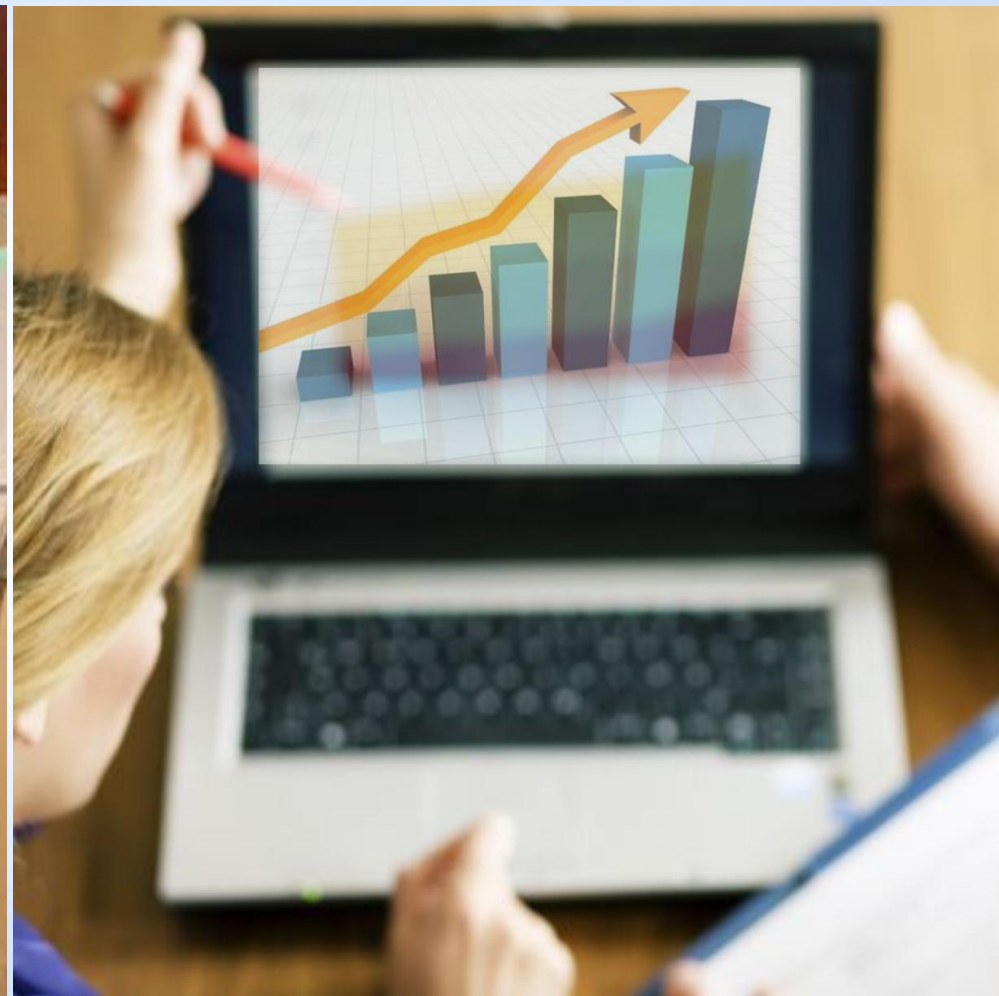
INSTRUMENTO DE CIDADANIA

CLELIA R. O. GUIMARÃES
Facilitadora TCE / TRAVESSIA

Modelo
BUROCRÁTICO

TRANSIÇÃO

Modelo
GERENCIAL



Diferenças Básicas

Modelo de Administração Burocrática	Modelo de Administração Gerencial
Autorreferente, ou seja, concentra-se em suas próprias necessidades e perspectivas;	Orientada para as necessidades e perspectivas do cidadão;
Concentra-se no processo; em definir procedimentos para a contratação de pessoal, para a compra de bens e serviços; etc.	Orientada para a obtenção de resultados.

Método Científico de Gerenciamento



Balanced Scorecard

CLIENTES

Para alcançarmos a nossa visão, como deveríamos ser vistos pelos nossos clientes?

ivos

dores

s

tivas

PROCESSOS INTERNOS

Para satisfazermos nossos clientes, em que processos de trabalho deveremos alcançar excelência?

ivos

dores

s

vas

APRENDIZADO E CRESCIMENTO

Para alcançarmos nossa visão, como sustentaremos nossa capacidade de mudar e melhorar?

ivos

adores

s

tivas

FINANÇAS

Para sermos bem-sucedidos financeiramente, como deveremos executar o orçamento?

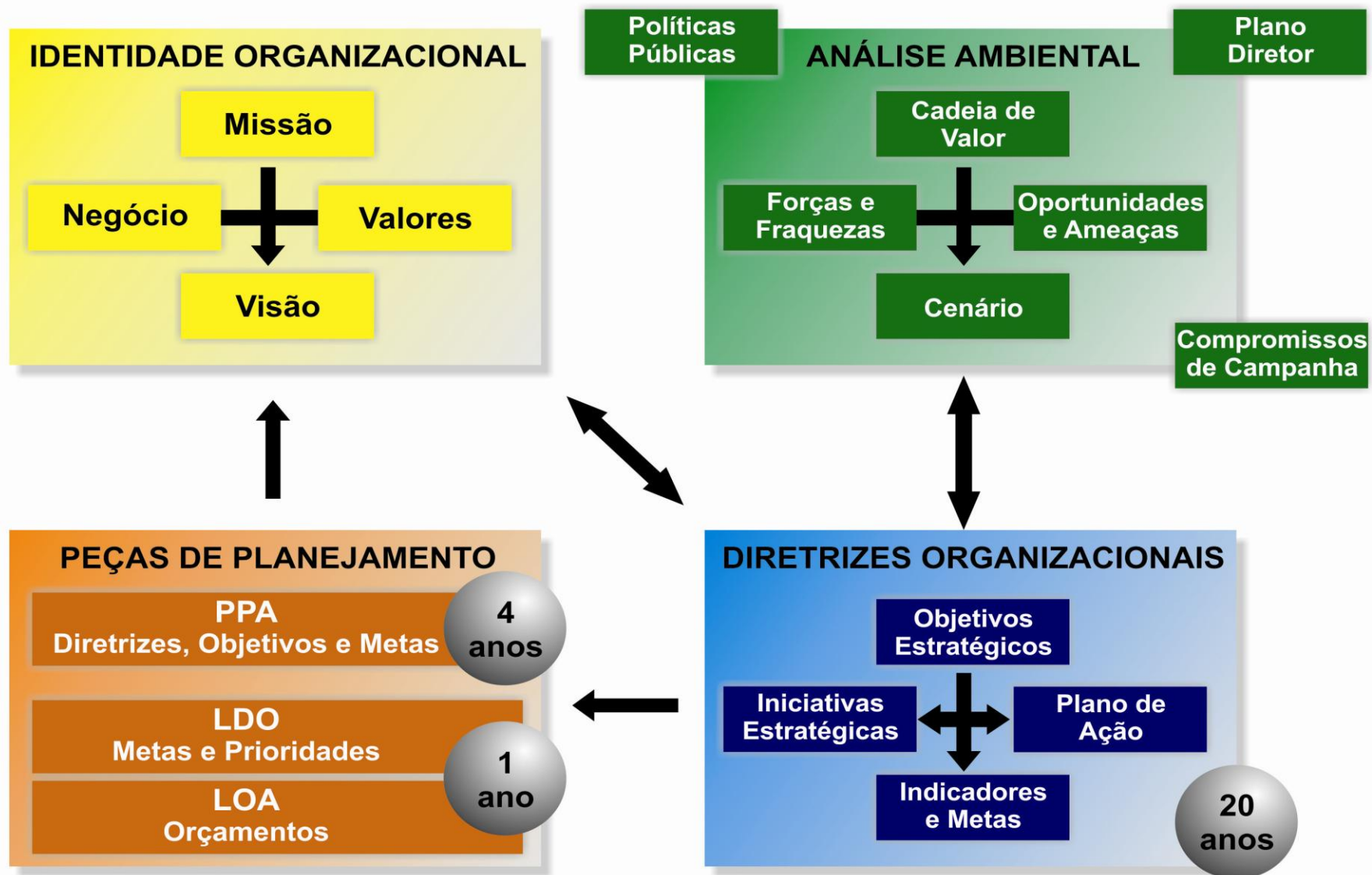
Objetivos

Indicadores

Metas

Iniciativas

Administração Pública Gerencial



PLANO ESTRATÉGICO DE POCONÉ



Identidade Organizacional

NEGÓCIO: Políticas Públicas.



MISSÃO: Garantir Políticas Públicas de forma efetiva, visando o bem comum do cidadão.

VISÃO: Ser um município autossustentável no cenário turístico e dos seus recursos naturais.

Identidade Organizacional



Honestidade: Ser uma instituição verdadeira em seu atos e declarações, não propensa a enganar mentir ou fraudar.

Transparência: Dar publicidade e clareza aos atos e resultados dos serviços prestados.

Ética: Cumprir as obrigações em virtude da responsabilidade adquirida e respeitar os valores morais.

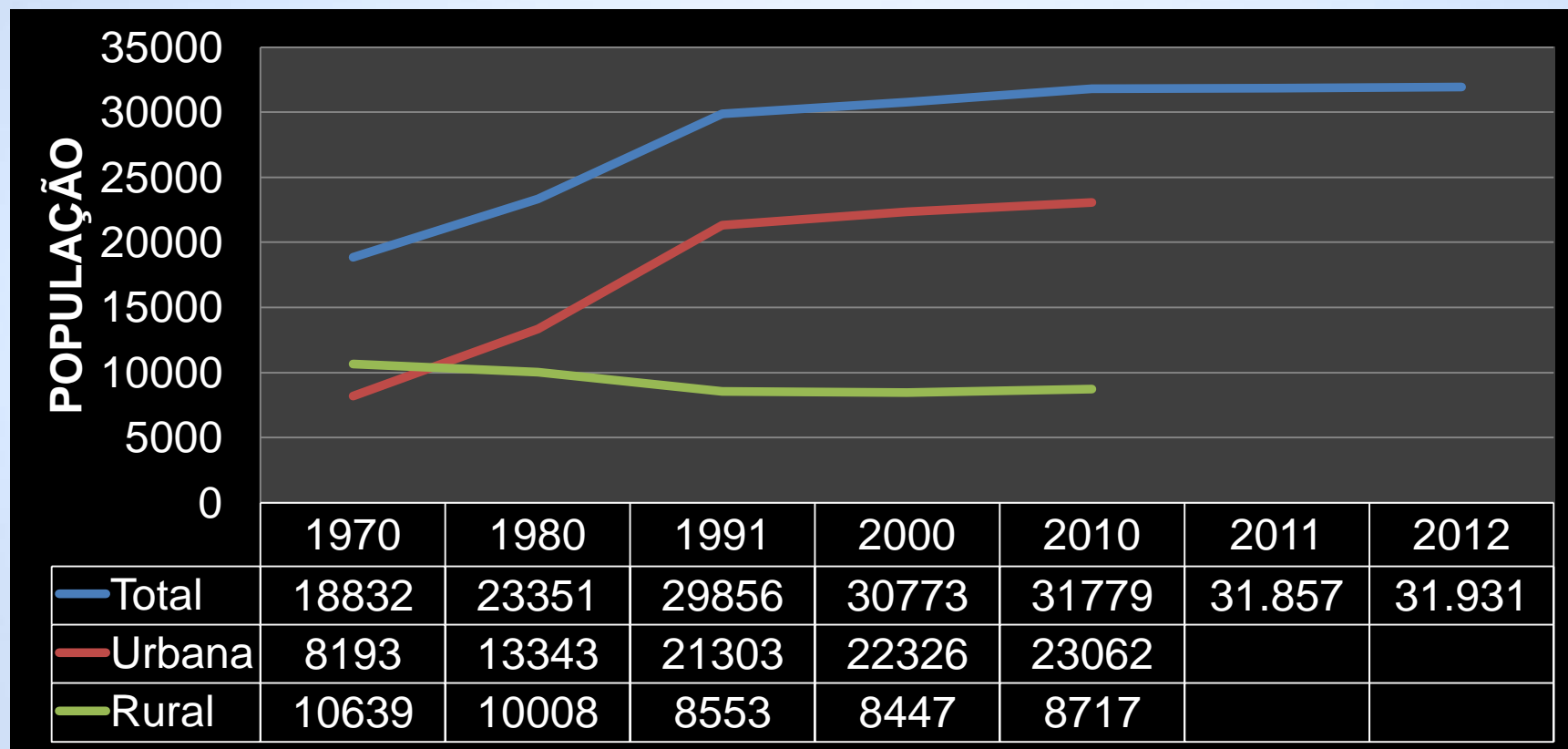
Democratização: Criar mecanismo que possibilite a participação da sociedade nas definições das Políticas Públicas .

Equidade : Dispensar tratamento igualitário a todos cidadãos.



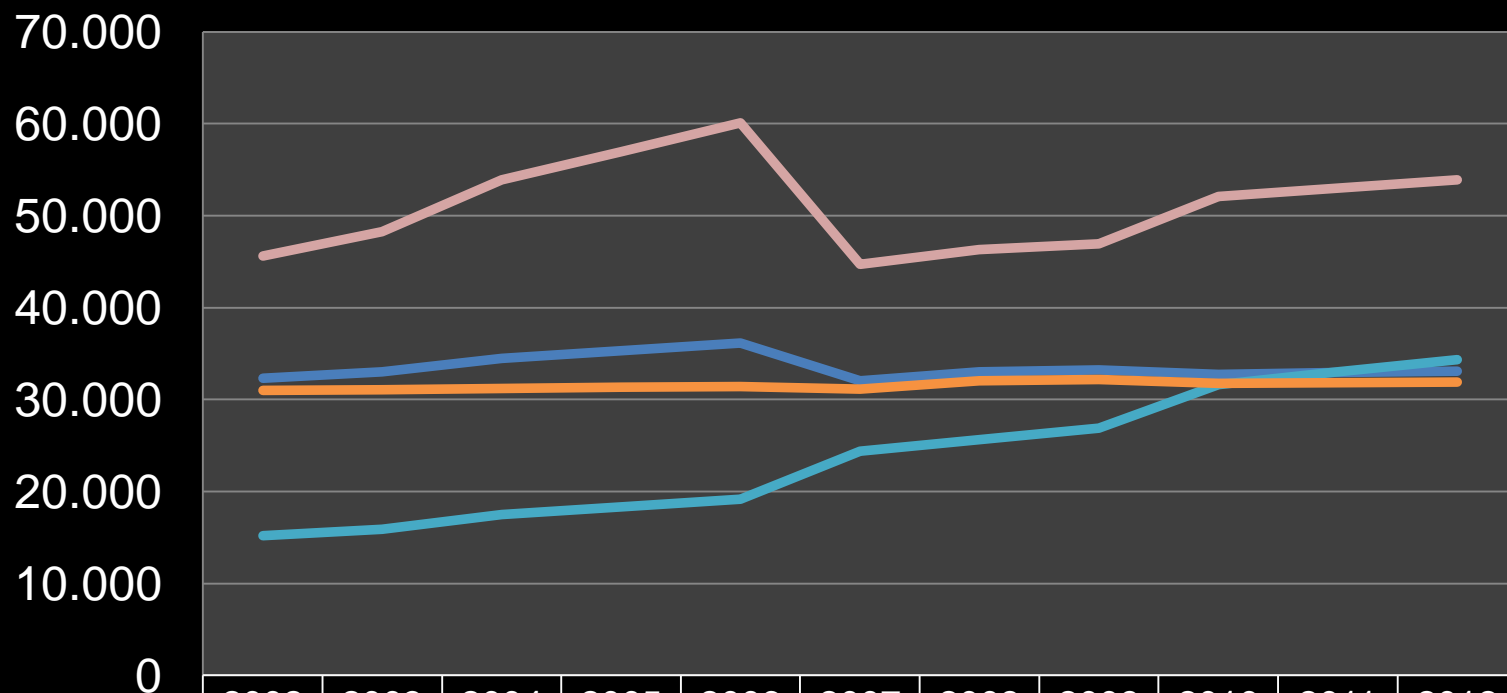
INDICADORES: PERSPECTIVA DA SOCIEDADE

EVOLUÇÃO DA POPULAÇÃO DE POCONÉ



FONTE: 2012: estimativa IBGE

Poconé – População Comparada

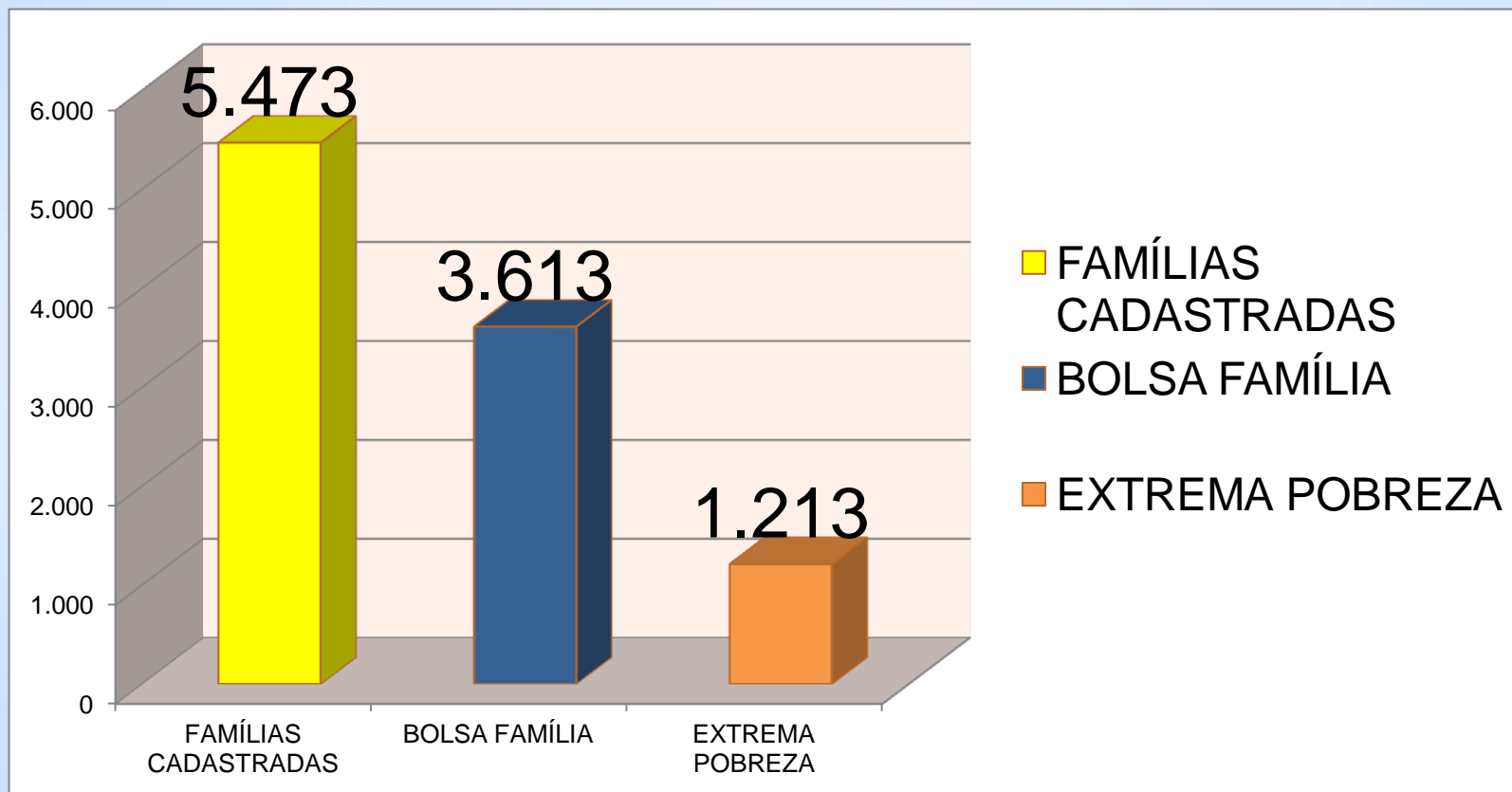


	2002	2003	2004	2005	2006	2007	2008	2009	2010	2011	2012
Juara	32.291	33.007	34.510	35.342	36.168	32.023	33.040	33.246	32.769	32.948	33.100
Nova Mutum	15.195	15.932	17.473	18.329	19.178	24.368	25.658	26.874	31.633	33.034	34.374
Poconé	30.966	31.055	31.243	31.348	31.451	31.118	32.059	32.162	31.778	31.857	31.931
Primavera do Leste	45.608	48.278	53.881	56.982	60.060	44.729	46.311	46.933	52.114	53.004	53.910

Fonte: IBGE – Censo 2010

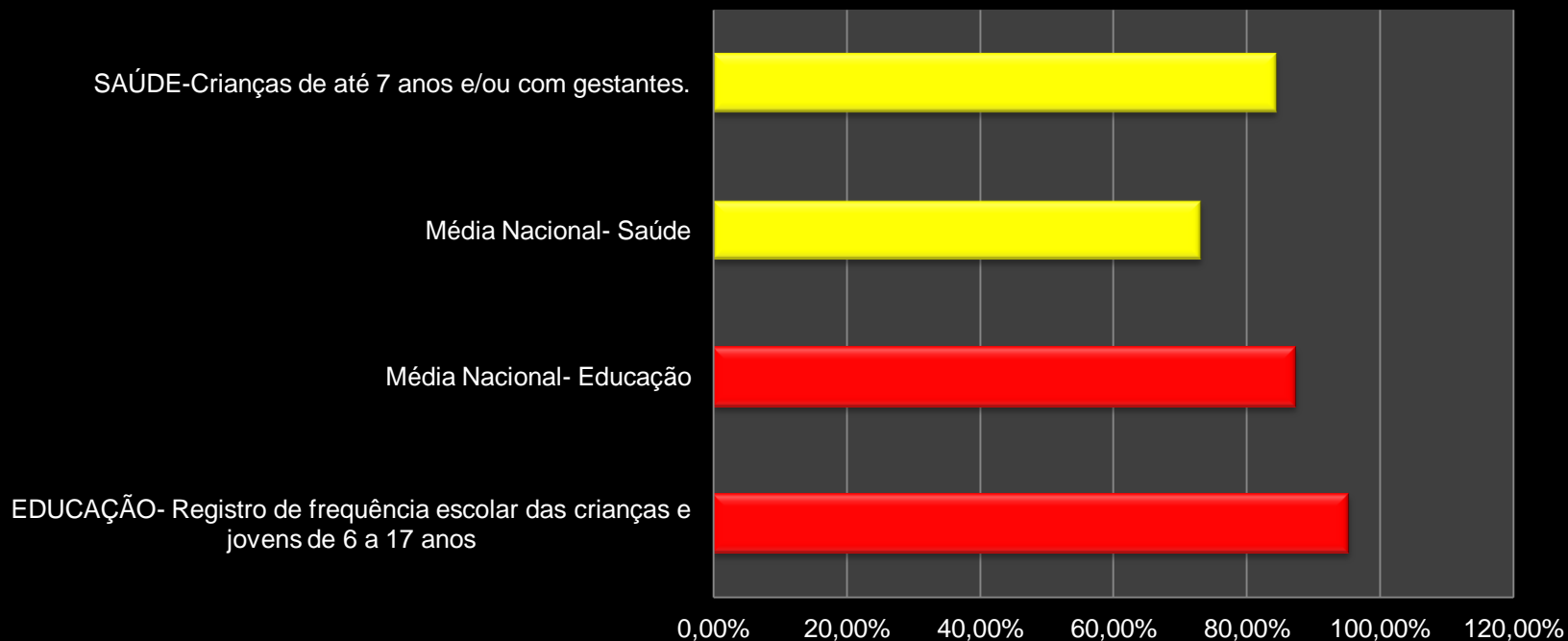
*2011 e 2012: estimativas do IBGE para o TCU

FAMÍLIAS EM SITUAÇÃO DE VULNERABILIDADE CADASTRADAS NO CADASTRO ÚNICO – POCONÉ Maio 2013



Fonte: MDS- Brasil sem miséria

ACOMPANHAMENTO DAS CONDICIONALIDADES DO BOLSA FAMÍLIA 2012



	EDUCAÇÃO- Registro de frequência escolar das crianças e jovens de 6 a 17 anos	Média Nacional- Educação	Média Nacional- Saúde	SAÚDE-Crianças de até 7 anos e/ou com gestantes.
■ Série1	95,25%	87,31%	73,12%	84,39%

Fonte: MDS- Brasil sem miséria

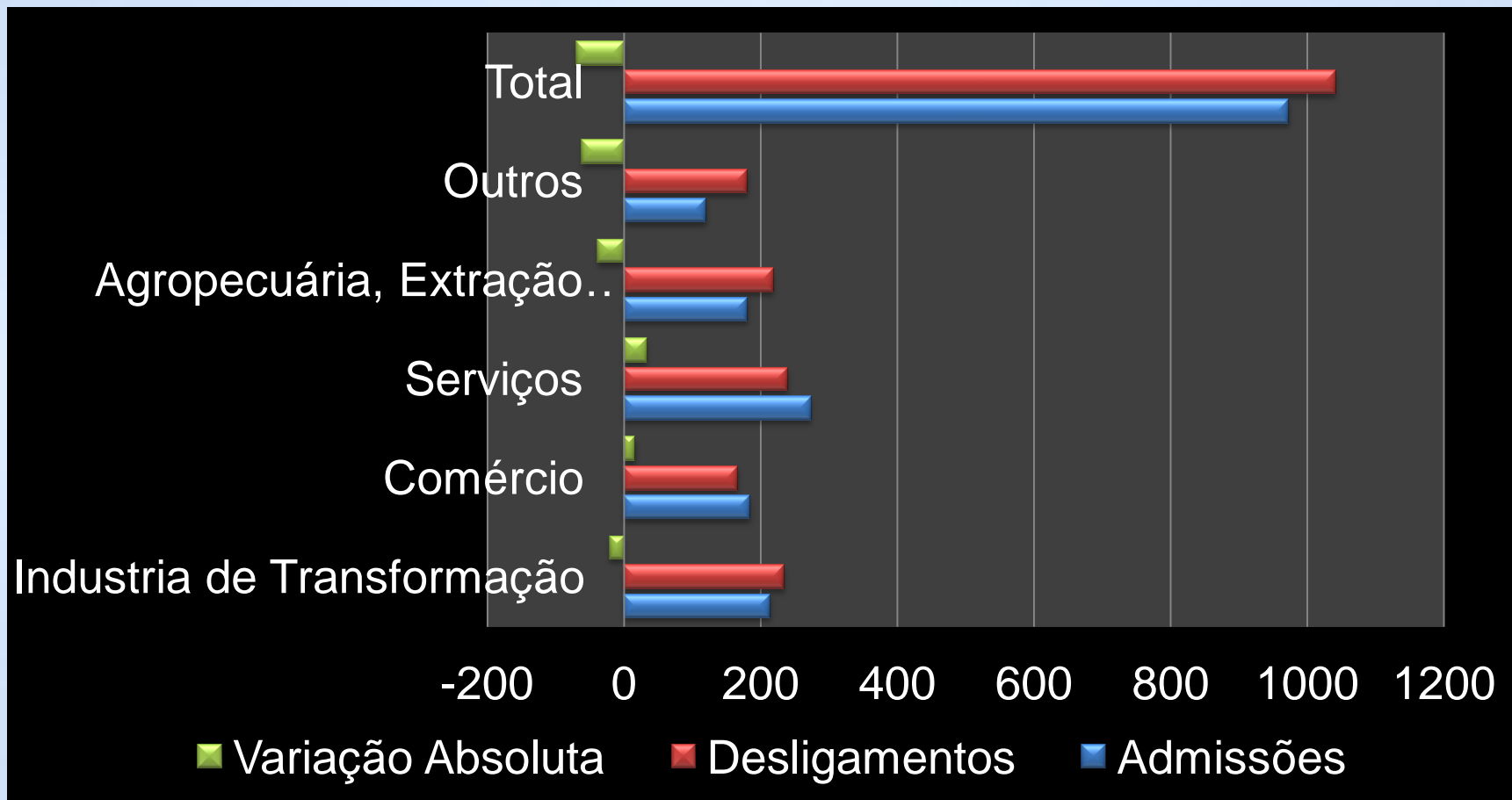
Proporção de pessoas abaixo da linha da pobreza e indigência - 2010



Fonte: Censo Demográfico - 2010

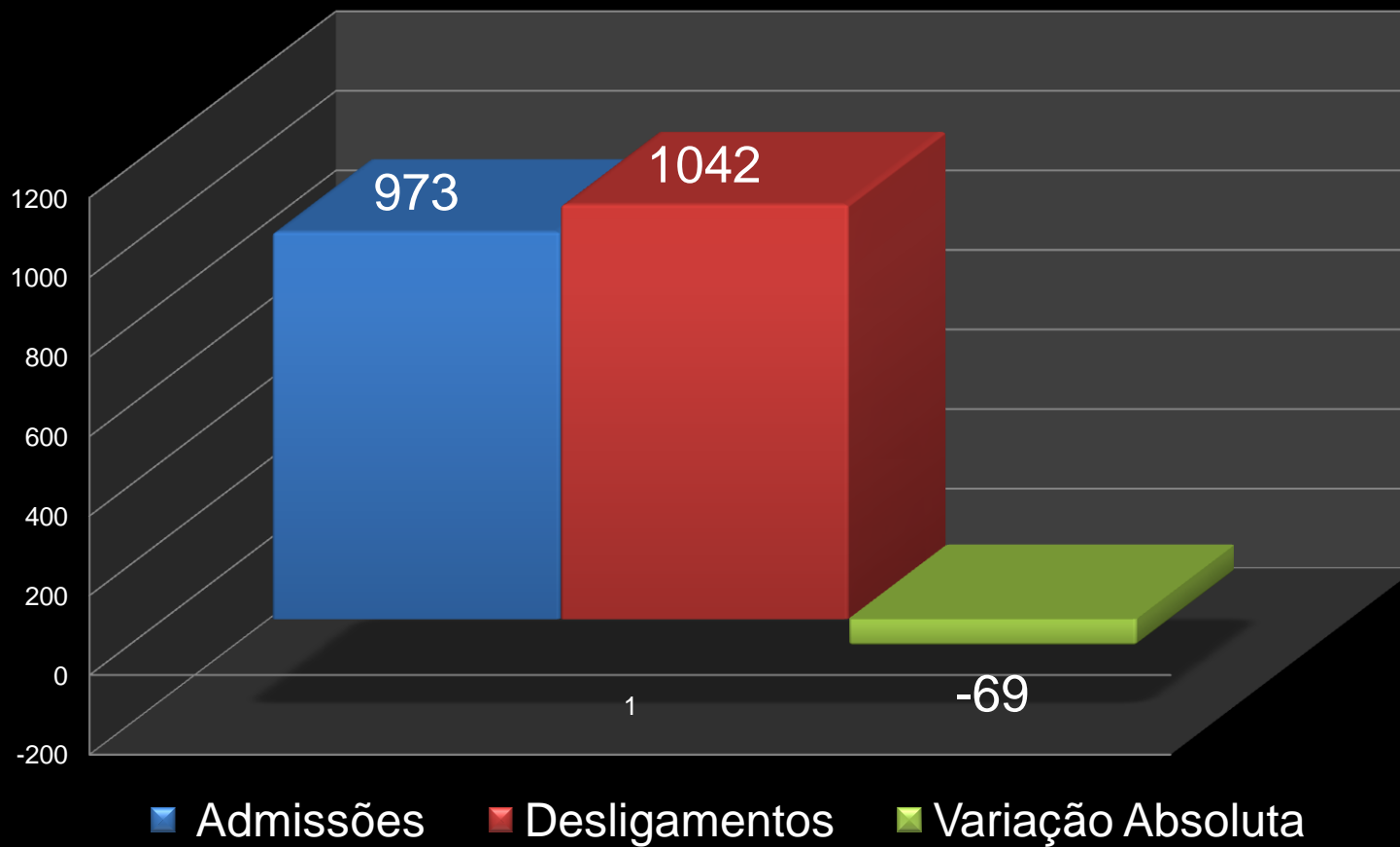
Elaboração: IPEA/DISOC/NINSOC - Núcleo de Informações Sociais

EMPREGO POR SETOR



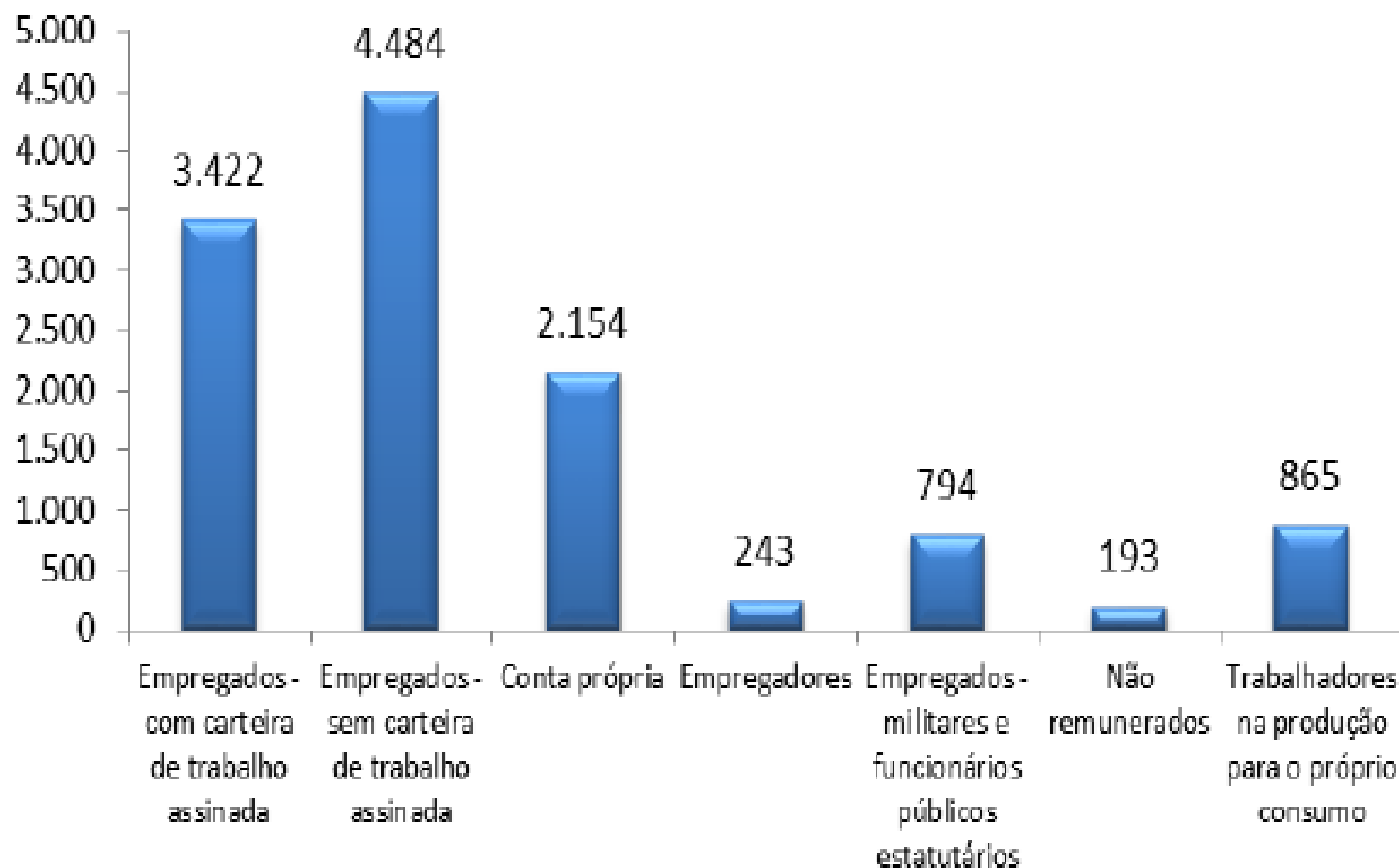
Fonte: CAGED

Emprego - Movimentação Agregada 2012



Fonte: CAGED

Pessoas de 10 anos ou mais de idade ocupadas por posição na ocupação - 2010



Fonte: Censo Demográfico 2010

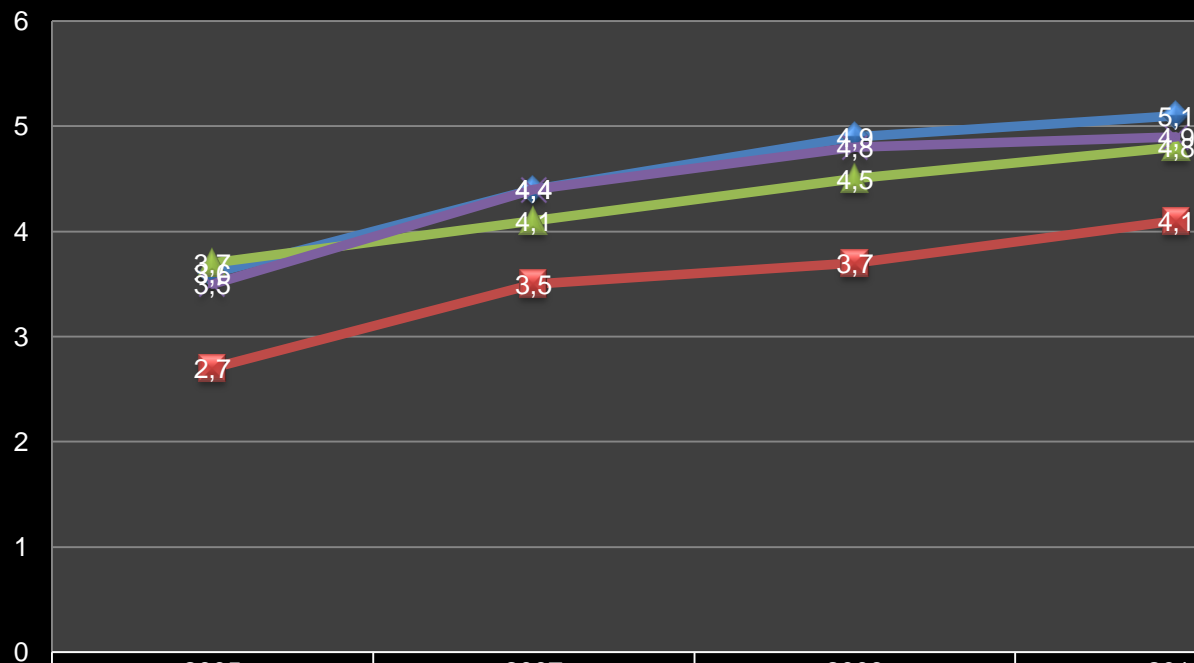
Distribuição das pessoas ocupadas por classes de rendimento nominal mensal 2010



Fonte: Censo Demográfico 2010

Qualidade da educação

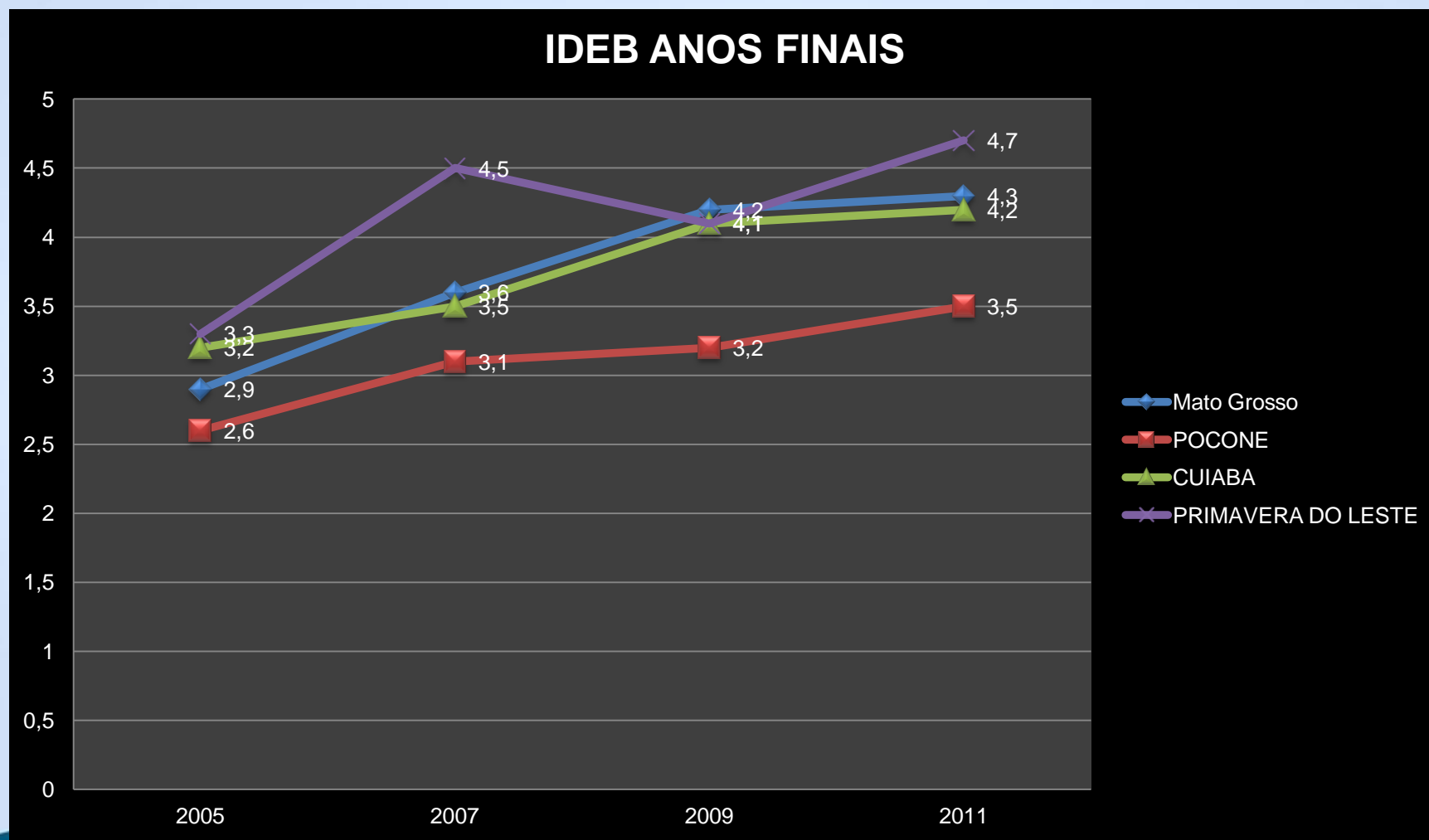
IDEB ANOS INICIAIS



	2005	2007	2009	2011
◆ Mato Grosso	3,6	4,4	4,9	5,1
■ POCONÉ	2,7	3,5	3,7	4,1
▲ CUIABÁ	3,7	4,1	4,5	4,8
✕ PRIMAVERA DO LESTE	3,5	4,4	4,8	4,9

Fonte: MEC

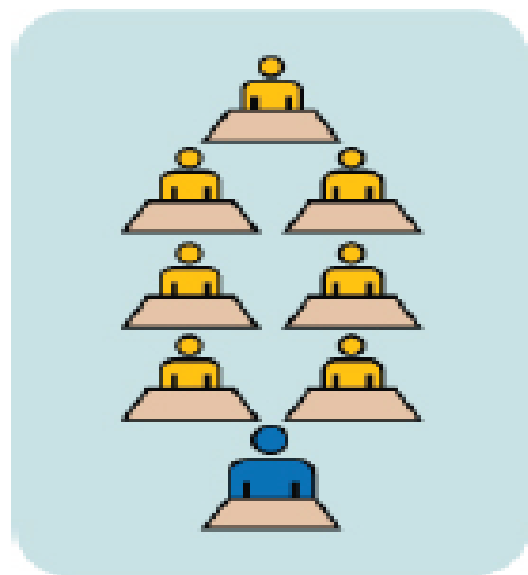
Qualidade da educação



Fonte: MEC

Distorção idade-série no ensino fundamental e médio - 2010

Ensino Fundamental
Anos Iniciais

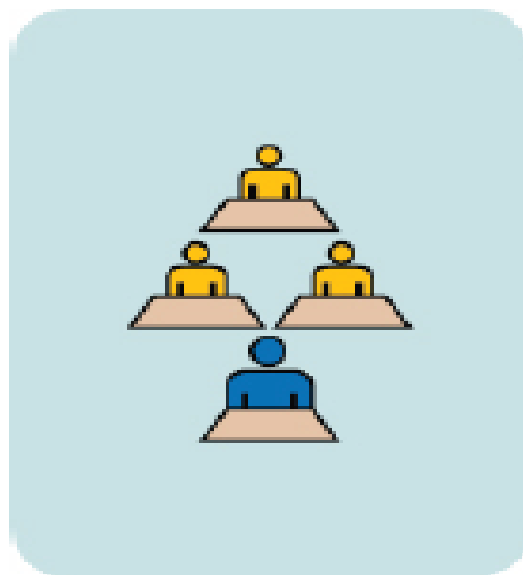


12,7%



Em idade correta

Ensino Fundamental
Anos Finais

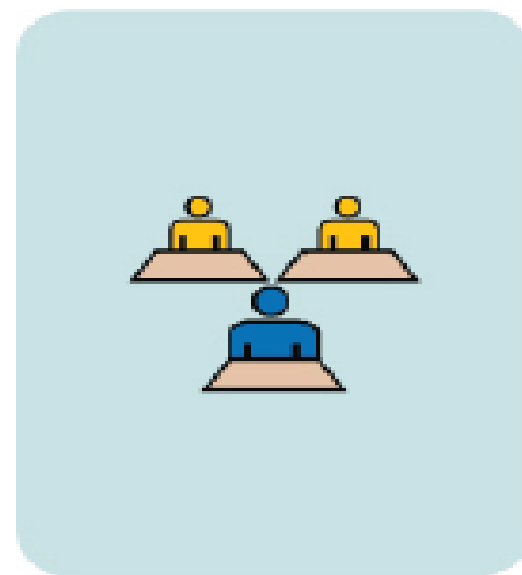


26,5%



Defasagem idade-série

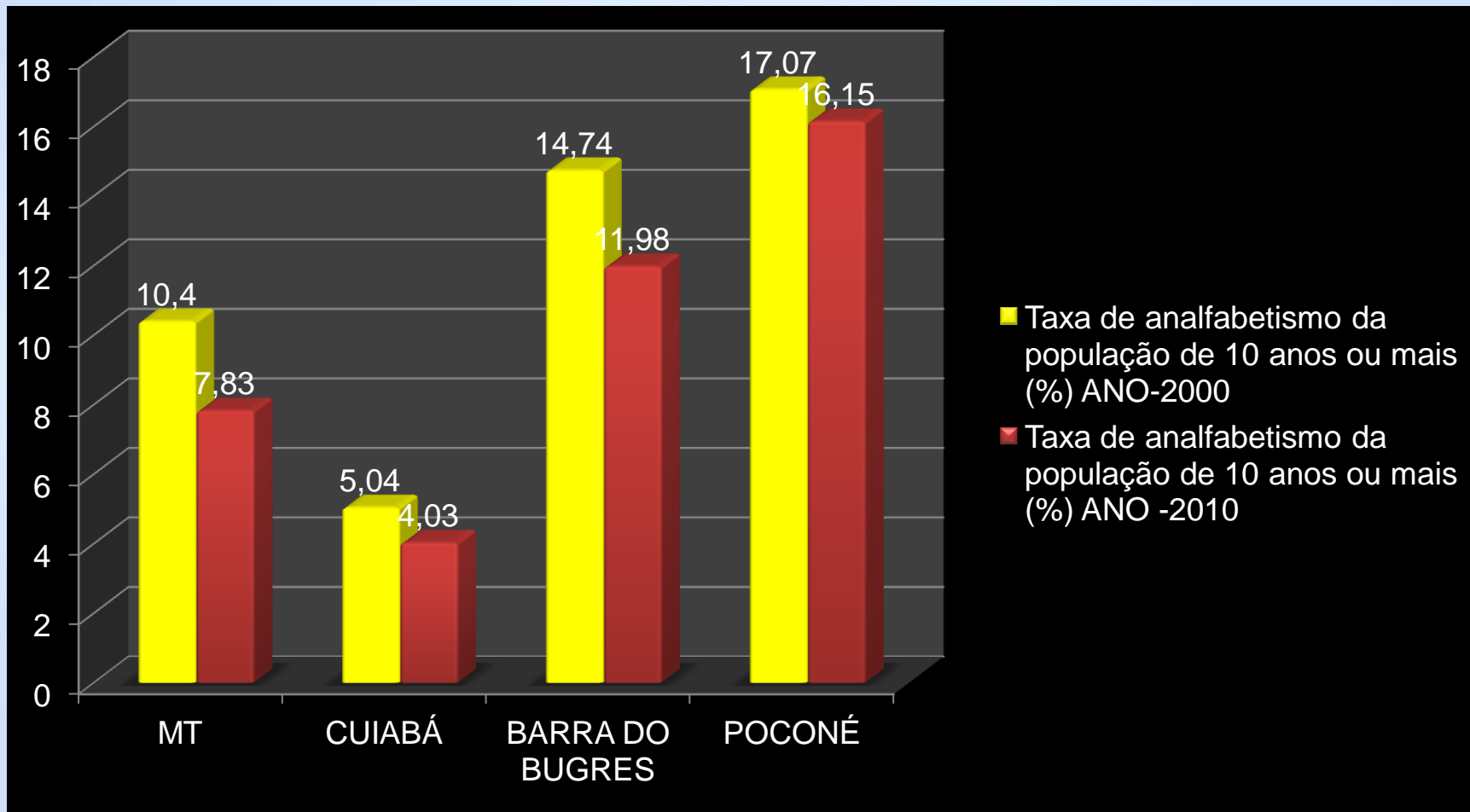
Ensino Médio



37,8%

Fonte: Ministério da Educação - INEP

ANALFABETISMO



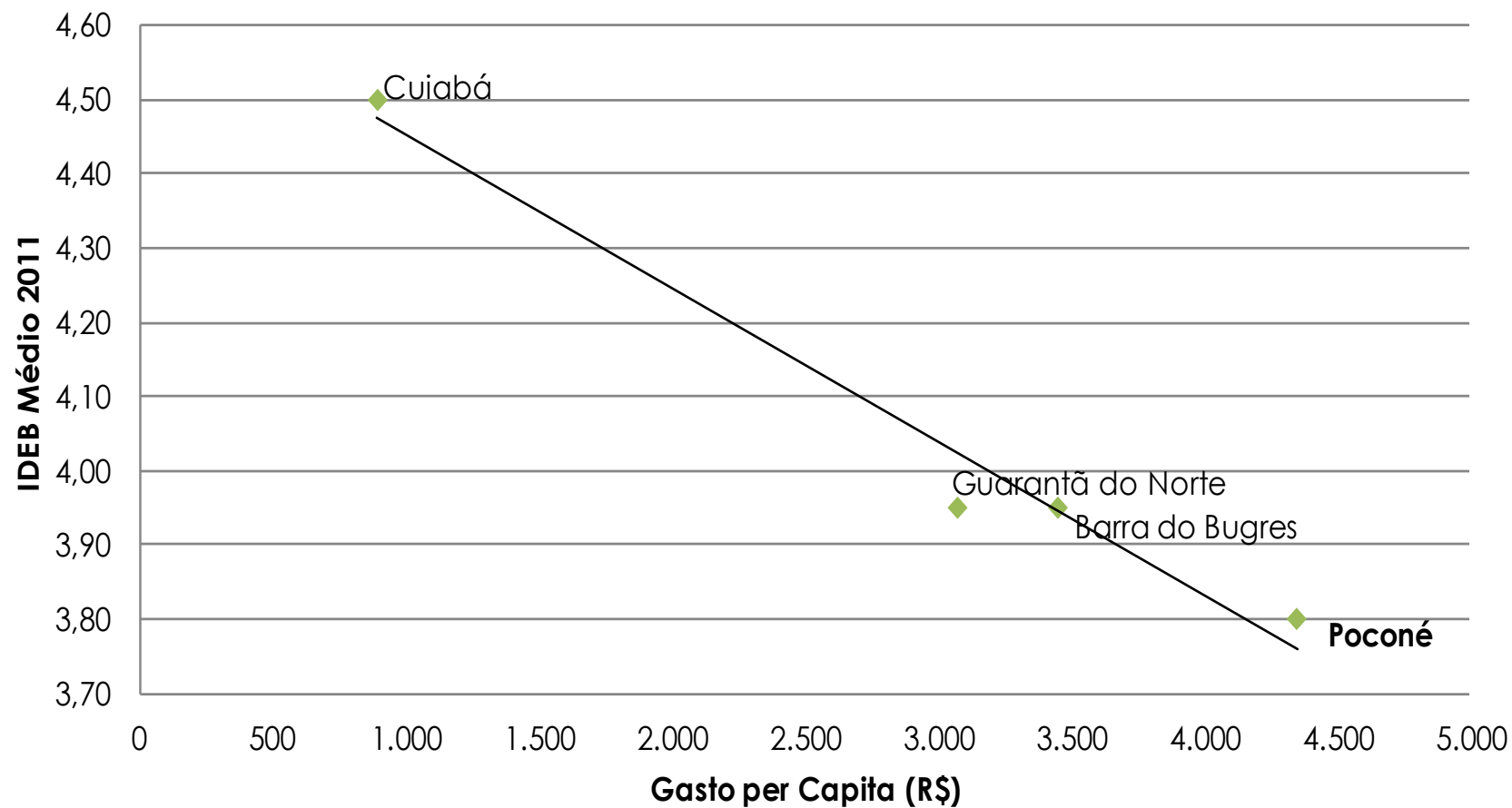
Fonte: MDS

Resultado das Políticas de Educação

Municípios	Despesa (R\$)	Alunos	Despesa/Aluno (R\$)	IDEB 5ª	IDEB 9ª	Média 2011
Cuiabá	41.294.075,87	46.235	893	4,80	4,20	4,50
Poconé	9.533.045,79	2.192	4.349	4,10	3,50	3,80
Barra do Bugres	9.704.870,44	2.812	3.451	4,30	3,60	3,95
Guarantã do Norte	12.762.693,12	4.152	3.074	4,30	3,60	3,95

Fonte: TCE-MT 2010 e MEC/INEP

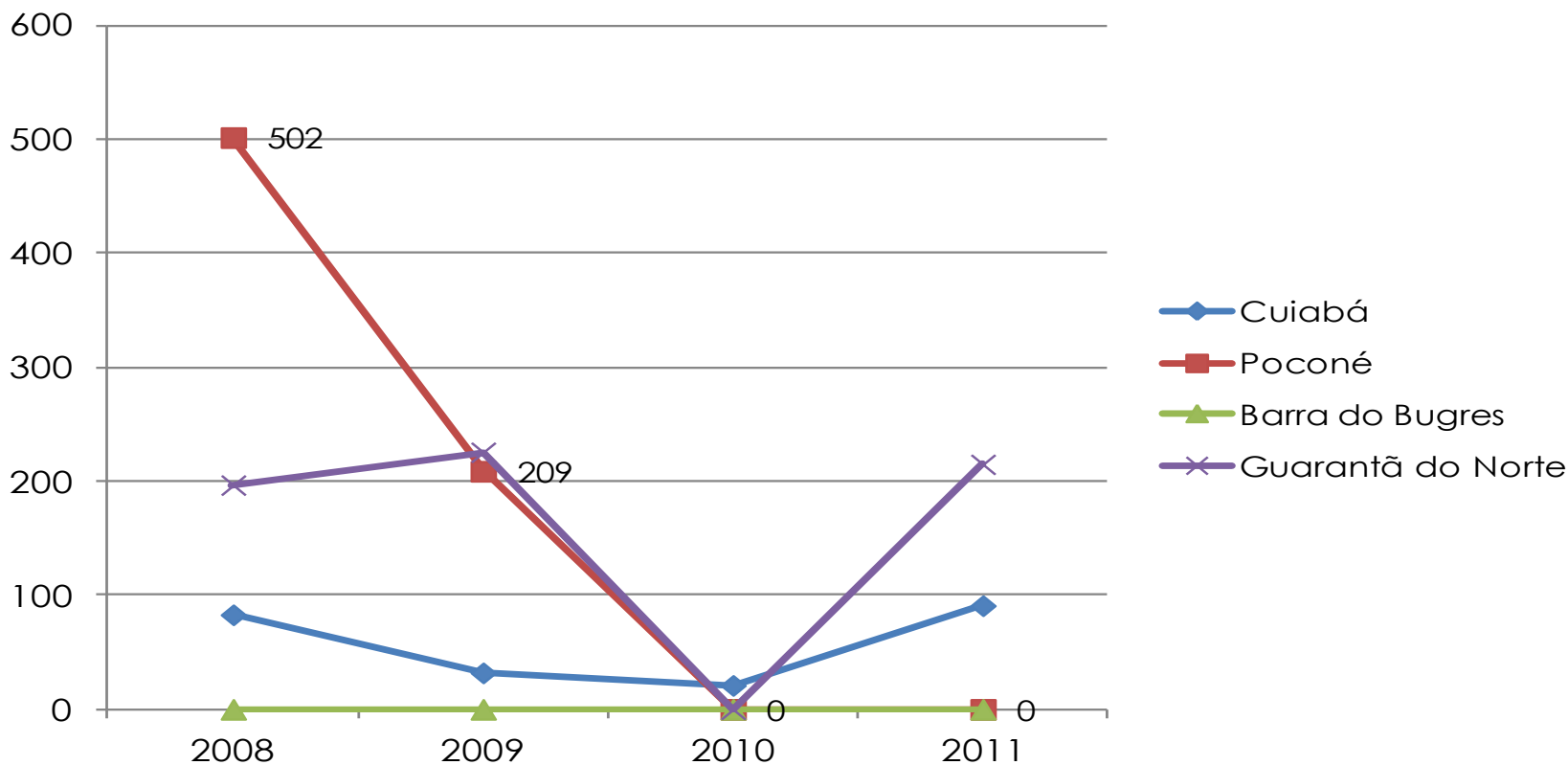
Eficiência dos Gastos em Educação - 2011



Fonte: TCE-MT e MEC/INEP

Mortalidade Materna

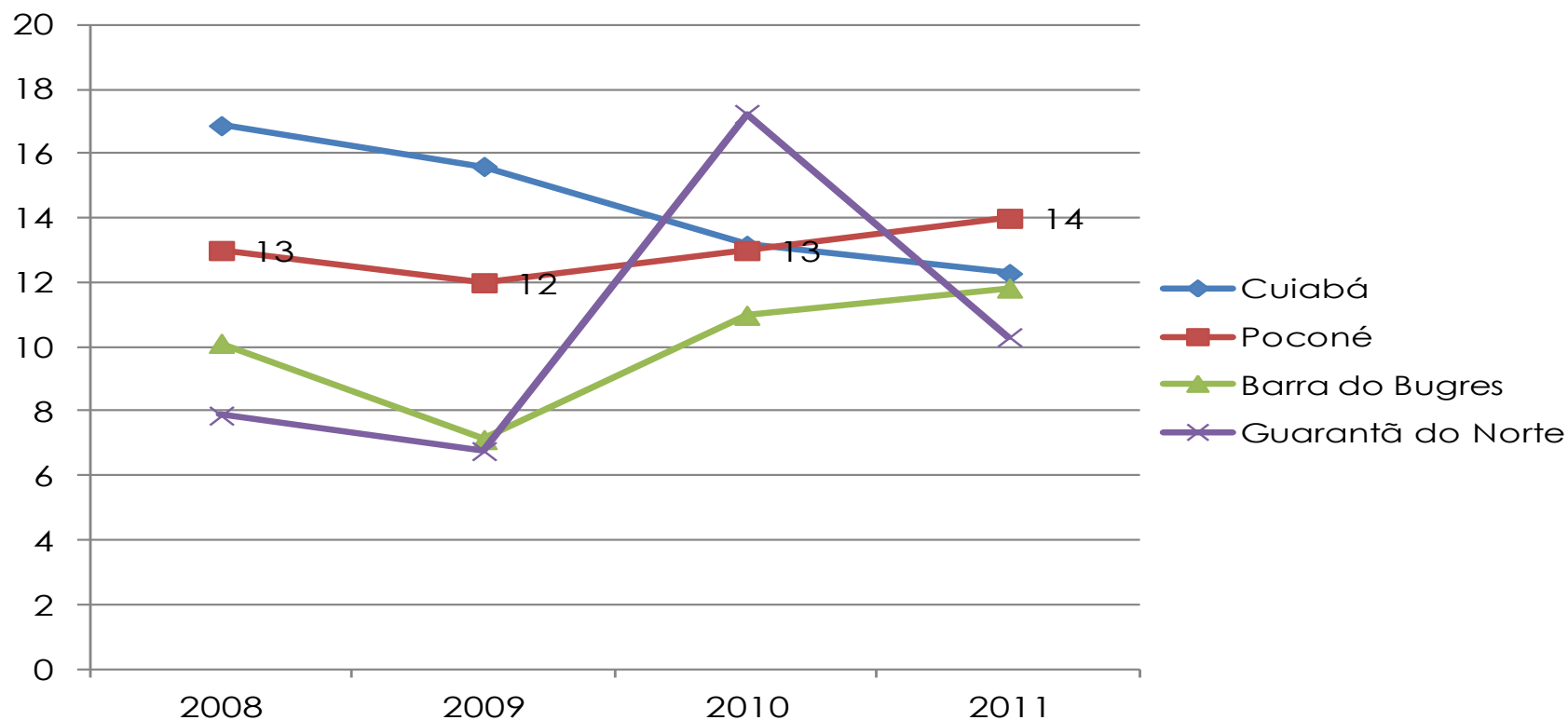
Poconé	2008	2009	2010	2011
Cuiabá	83	32	21	91
Poconé	502	209	0	0
Barra do Bugres	0	0	0	0
Guarantã do Norte	197	226	0	215



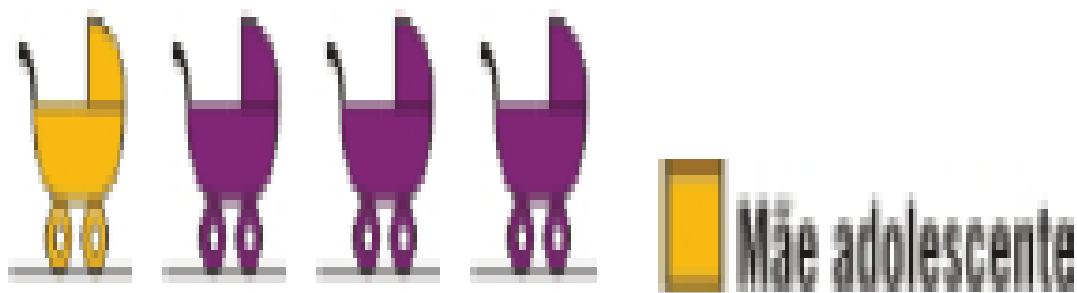
Índice por 100.000 habitantes
Fonte: Data SUS

MORTALIDADE INFANTIL

CIDADE	2008	2009	2010	2011
Cuiabá	17	16	13	12
Poconé	13	12	13	14
Barra do Bugres	10	7	11	12
Guarantã do Norte	8	7	17	10



Percentual de crianças nascidas de mães adolescentes - 2009



26,5%

Fonte: Portal ODM

Resultado das Políticas de Saúde

Municípios	População	Gasto na Saúde 2011 (R\$)	Gasto per capita ano (R\$)	Resultado TCE-MT
Cuiabá	556.299	350.470.888	630	4,00
Poconé	31.857	9.893.226	311	7,00
Barra do Bugres	32.134	15.593.978	485	5,00
Guarantã do Norte	32.525	11.386.493	350	6,00

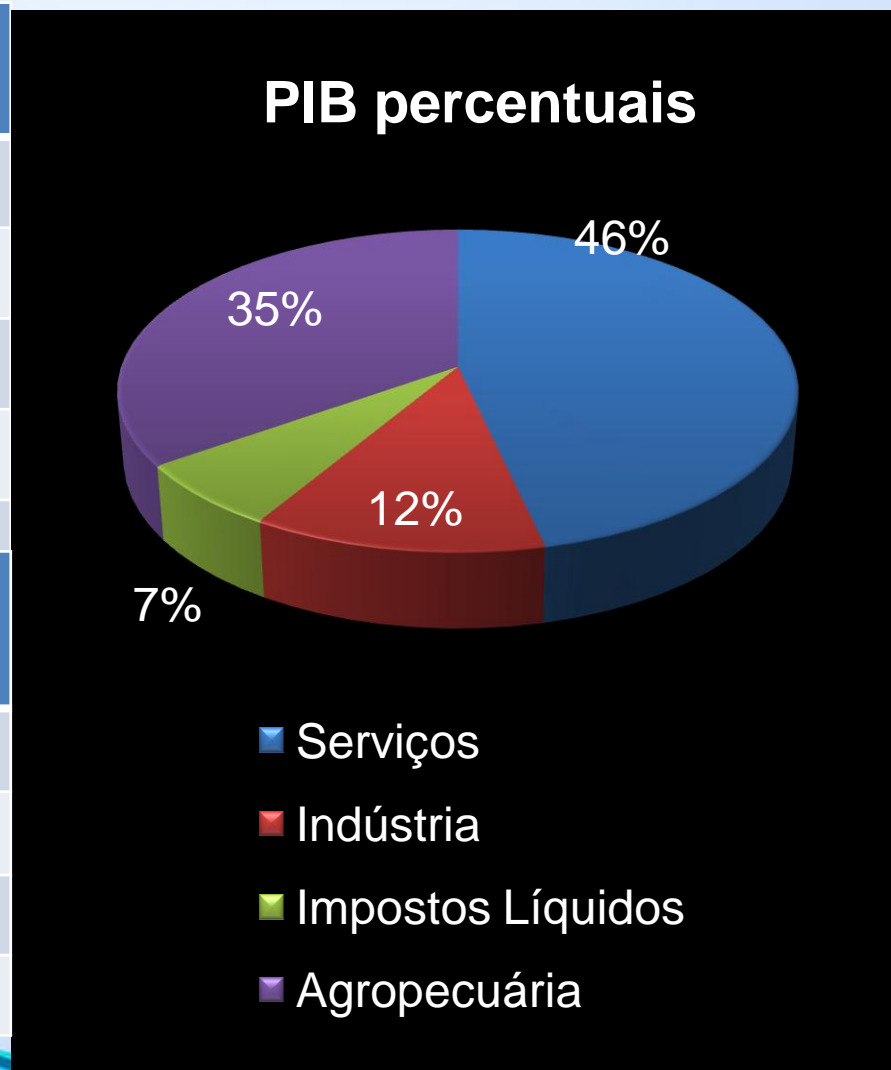


PERSPECTIVA DO DESENVOLVIMENTO ECONÔMICO

PIB Poconé 2010 (Setores Econômicos)

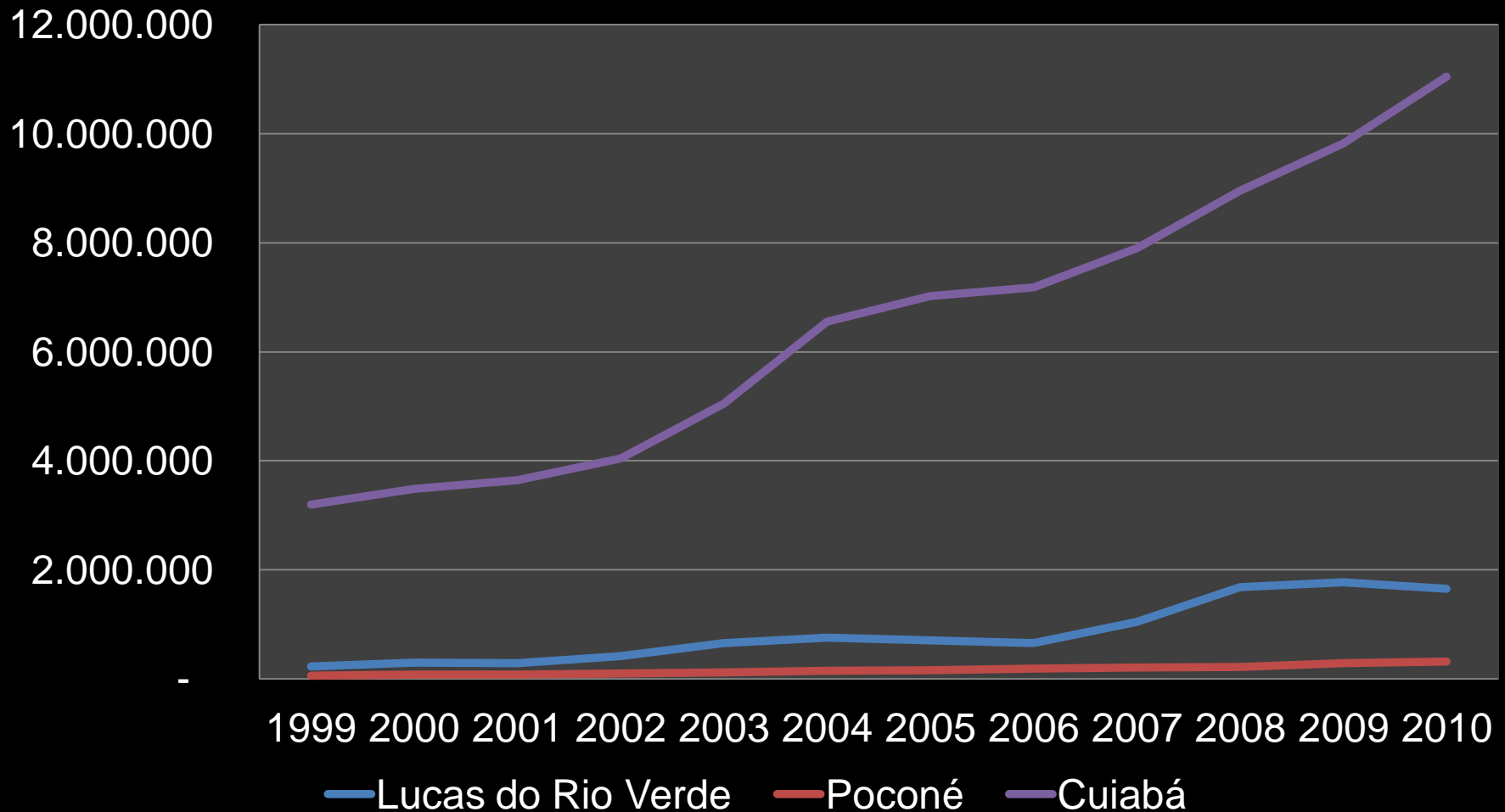
Atividade	PIB (mil reais)
Serviços	145.960
Indústria	38.308
Impostos Líquidos	20.786
Agropecuária	109.272
Total	314.326

Cidade	PIB per capita (R\$)
Poconé	9.891,32
Cuiabá	16.549,14
Mato Grosso	17.927,00
Brasil	15.989,77



Crescimento do PIB (em R\$ 1.000)

Comparativo



PERSPECTIVA FINANCEIRA

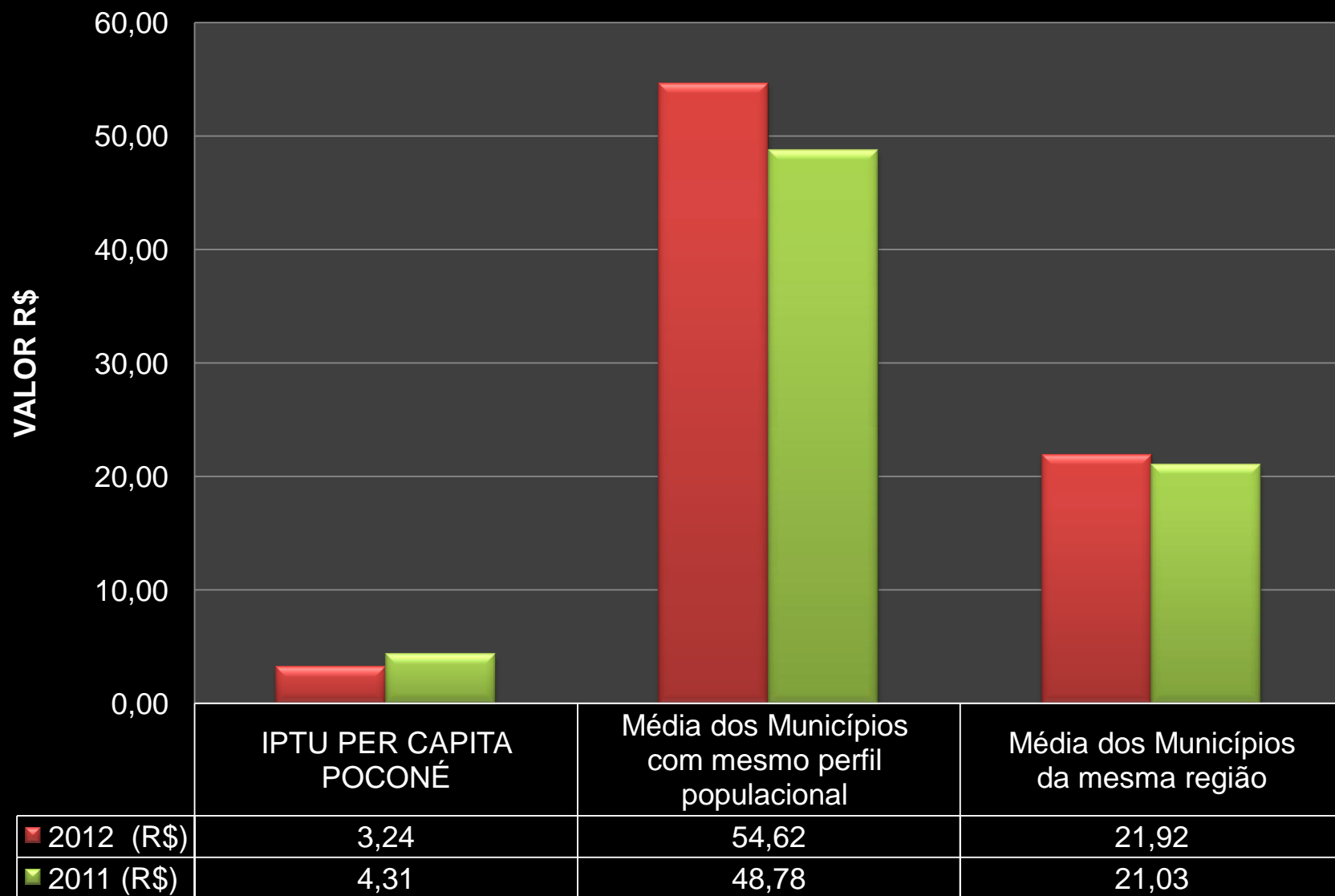


Receita - % Receita Própria sobre a Receita Corrente

MUNICIPIO	Receita Corrente Total (R\$)	Total Receita Tributária Própria (R\$)	% Receita Tributária Própria sobre a Receita Corrente
	2012	2012	2012
BARRA DO BUGRES	65.385.589,83	5.536.474,20	8,47%
CUIABA	1.242.194.404,23	319.579.472,54	25,73%
POCONE	33.304.287,42	2.589.503,01	7,78%
PRIMAVERA DO LESTE	123.780.078,35	26.572.736,94	21,47%

Fonte: TCE

IPTU PER CAPITA POCONÉ



Fonte: TCE



OFICINA

COMPOSIÇÃO DOS GRUPOS POR ÁREA TEMÁTICA:

Proteção do Gênero Humano: Assistência Social, Criança e Adolescente, Idoso, Mulher, Tutelar, Pessoa com Deficiência;

Educação: Educação, Alimentação Escolar, FUNDEB, Cultura;

Saúde: Saúde, Segurança Alimentar e Nutricional, Antidroga;

Econômico: Economia Solidária, Trabalho, Emprego, Indústria, Comércio, Habitação e Transporte;

Patrimônio da Humanidade (solo): Meio Ambiente, Desenvolvimento Rural Sustentável

ORIENTAÇÕES:

Os grupos: 1 Coordenador, 1 Orador e 1 Secretário.

Trabalho nos grupos :

➤- Levantar as necessidades/demandas da sociedade nas suas respectivas áreas, **(20 min).**

Ex: Ampliar o número de empregados no mercado de trabalho.

➤- Documentar até 5 necessidades/demandas por ordem de prioridade**(15 min);**

➤ - Formalizar o documento final do grupo e entregar para digitação **(15 min).**



ORIENTAÇÕES:

- **Sistematizar as proposições** (15 min): Digitação dos resultados dos grupos;
- **Aplicação da avaliação reativa** (15 min): Enquanto são digitados os resultados dos grupos será aplicada a avaliação;
- **Trabalho em plenária** (25 min/ 5 min para cada): Apresentação Pelo orador dos grupo.





Resultados da Oficina

Documento final das demandas compartilhadas, assinado por todos os presentes, e encaminhado ao Executivo para se considerar no realinhamento do Plano Estratégico e no PPA.



Tribunal de Contas
Mato Grosso

INSTRUMENTO DE CIDADANIA

Muito obrigada!

CLELIA R. O. GUIMARÃES

Travessia Desenvolvimento Organizacional

www.travessiamt.com.br

cleliaquimaraes@bol.com.br