

1- Projeto de Apoio ao Planejamento Estratégico – Alto Paraguai



Tribunal de Contas
Mato Grosso

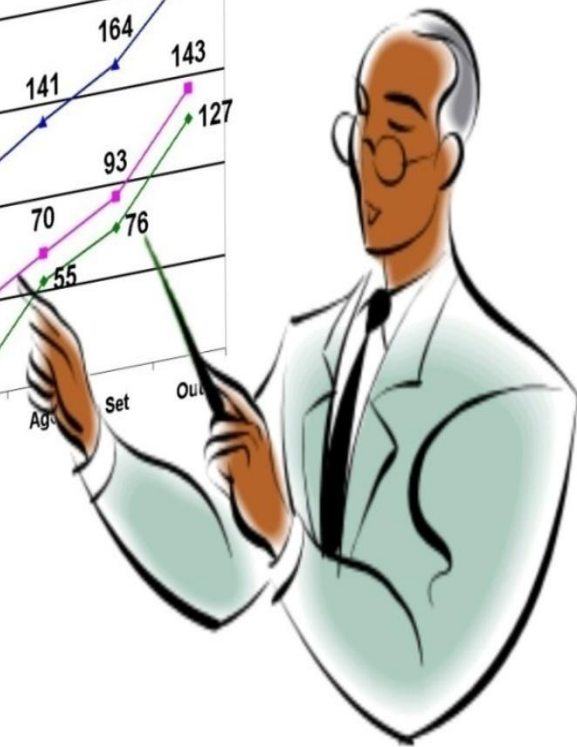
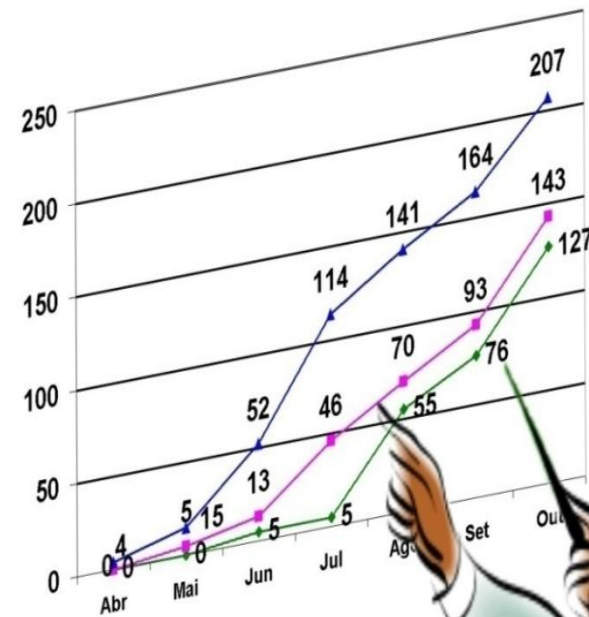
INSTRUMENTO DE CIDADANIA

CLELIA R. O. GUIMARÃES
Facilitadora TCE / TRAVESSIA

BUROCRÁTICO

TRAVESSIA

GERENCIAL

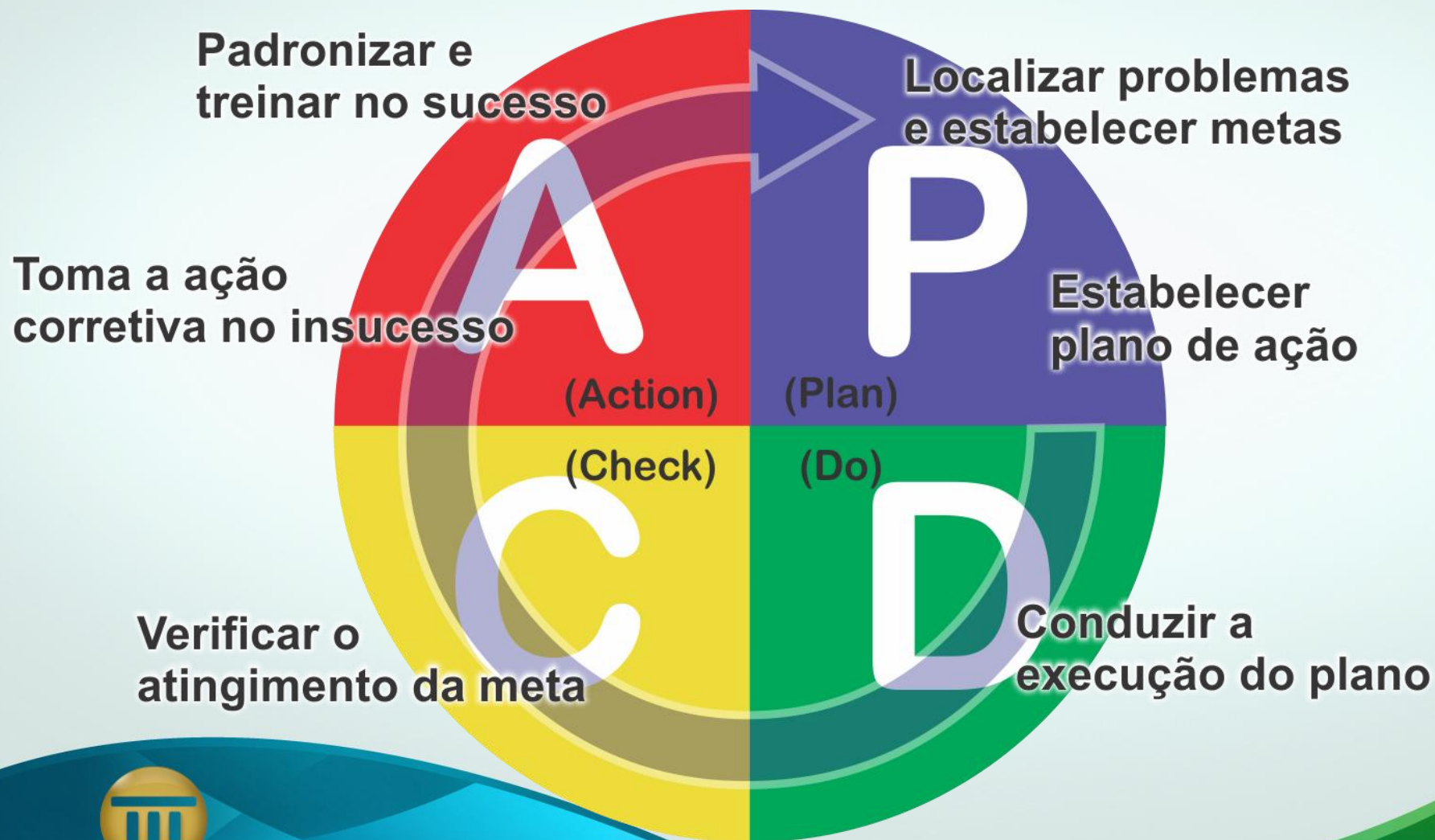


Tribunal de Contas
Mato Grosso
INSTRUMENTO DE CIDADANIA

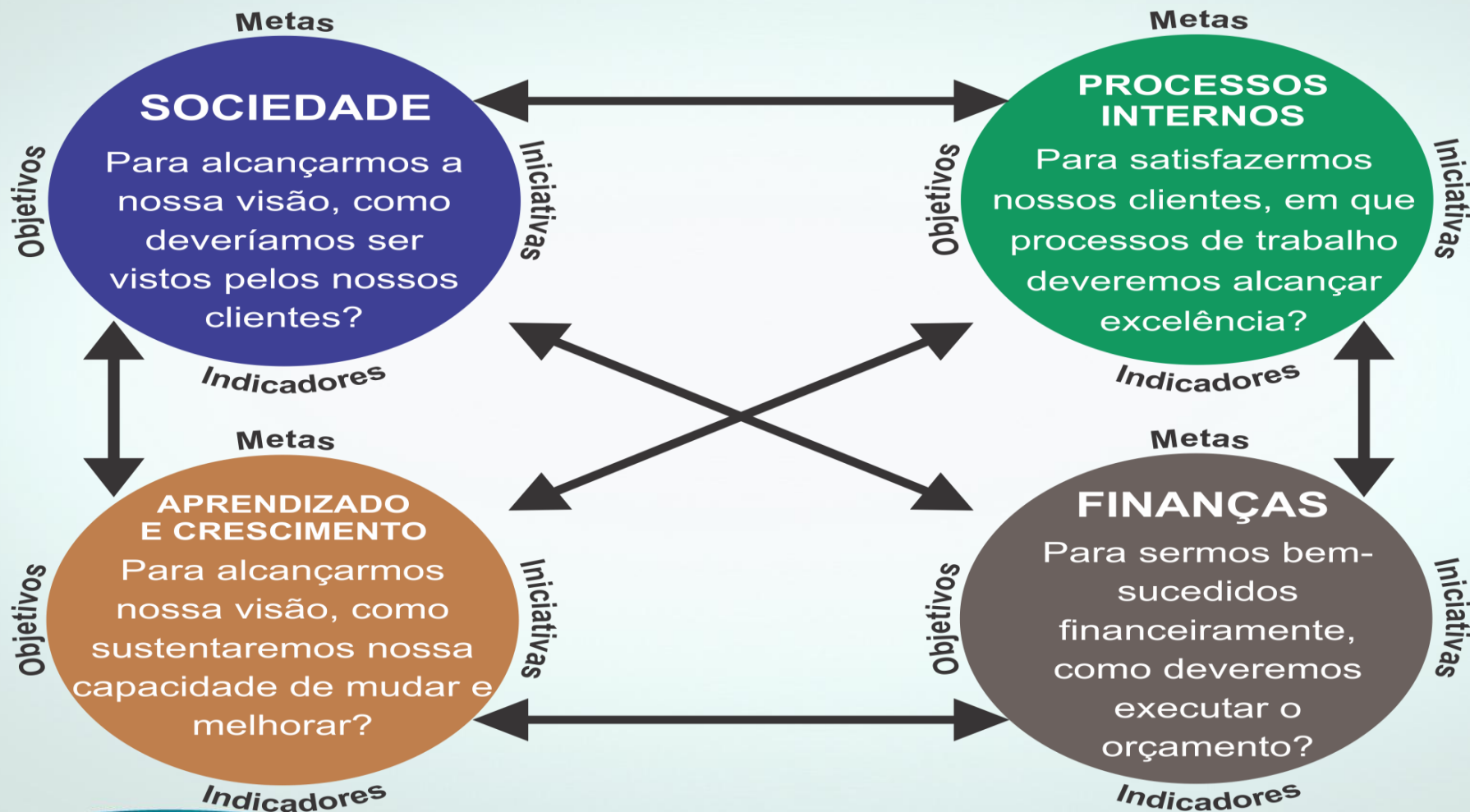
Diferenças Básicas

Modelo de Administração Burocrática	Modelo de Administração Gerencial
Autorreferente, ou seja, concentra-se em suas próprias necessidades e perspectivas;	Orientada para as necessidades e perspectivas do cidadão;
Concentra-se no processo; em definir procedimentos para a contratação de pessoal, para a compra de bens e serviços; etc.	Orientada para a obtenção de resultados.

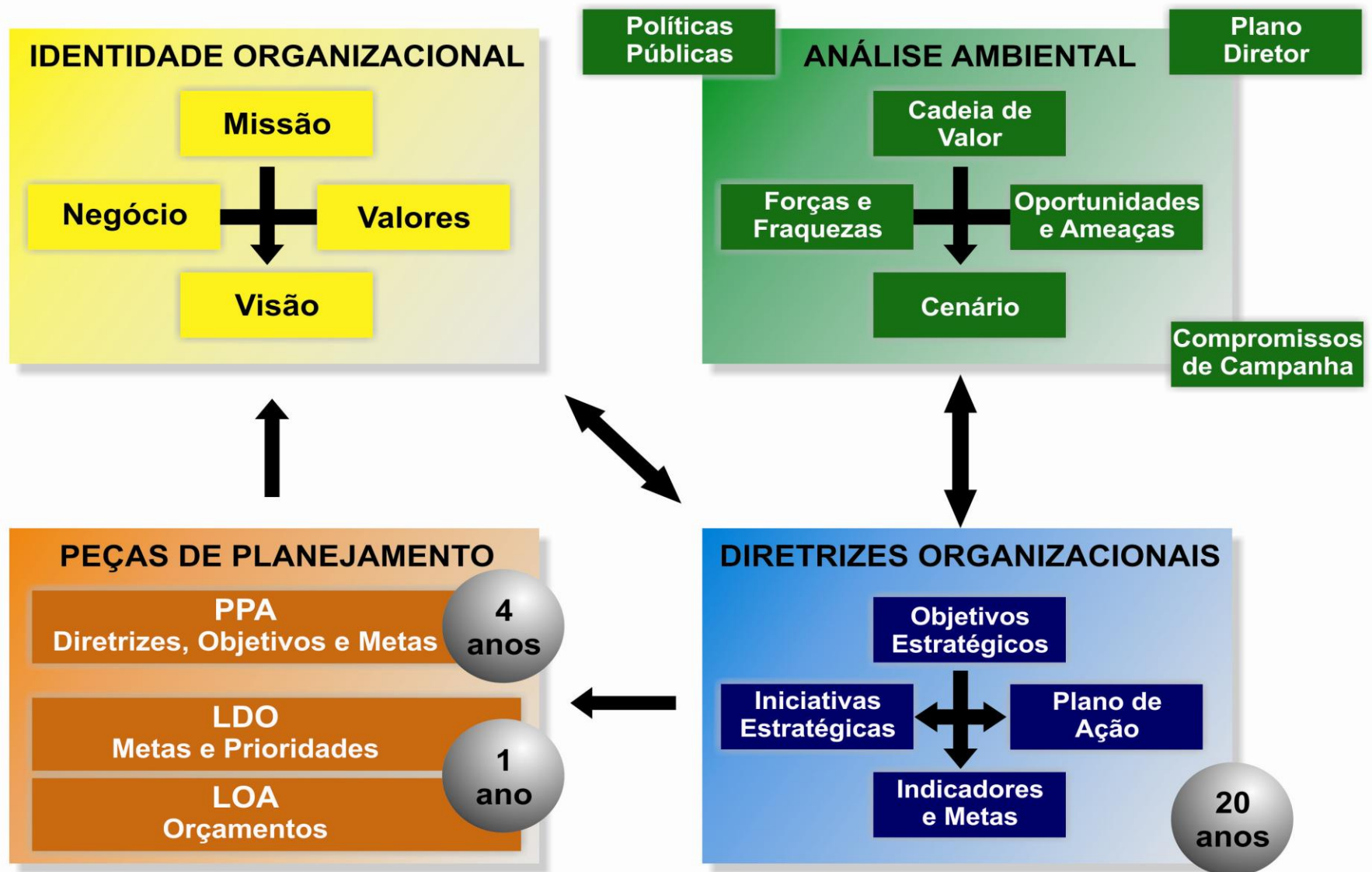
Método Científico de Gerenciamento



Balanced Scorecard



Administração Pública Gerencial



Missão

Garantir o desenvolvimento sustentável, por meio de políticas públicas efetivas, visando o bem-estar do cidadão

MAPA ESTRATÉGICO

Visão

Ser reconhecida como capital do pantanal e o centro de decisão do Agronegócio

Perspectiva Sociedade

Fortalecer o controle social

Assegurar políticas voltadas às pessoas em situação de vulnerabilidade social

Garantir o desenvolvimento urbano de forma sustentável

Criar um ambiente de oportunidades de negócio para a geração de emprego e renda

Garantir a acessibilidade e a mobilidade urbana

Fortalecer o turismo e a cultura cuiabana

Garantir a qualidade da educação básica

Perspectiva dos Processos Internos

Buscar a excelência das práticas de gestão e dos resultados

Garantir qualidade e a celeridade dos serviços prestados ao cidadão

Perspectiva do Aprendizado e do Crescimento

Assegurar a excelência do desempenho profissional e gerencial

Promover a valorização e o reconhecimento dos servidores

Desenvolver na Prefeitura a cultura socioambiental

Perspectiva Financeira

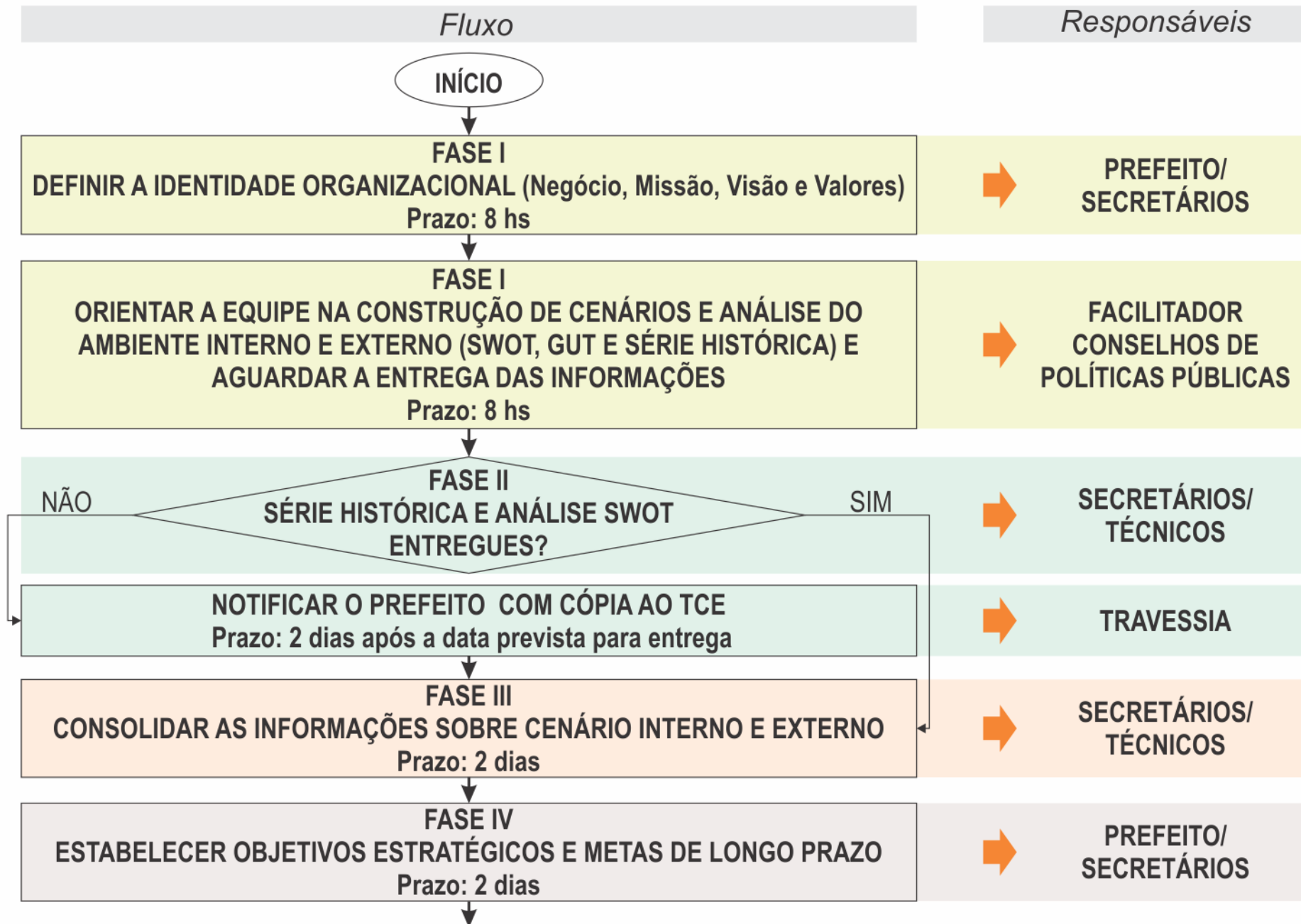
Garantir a excelência da gestão fiscal

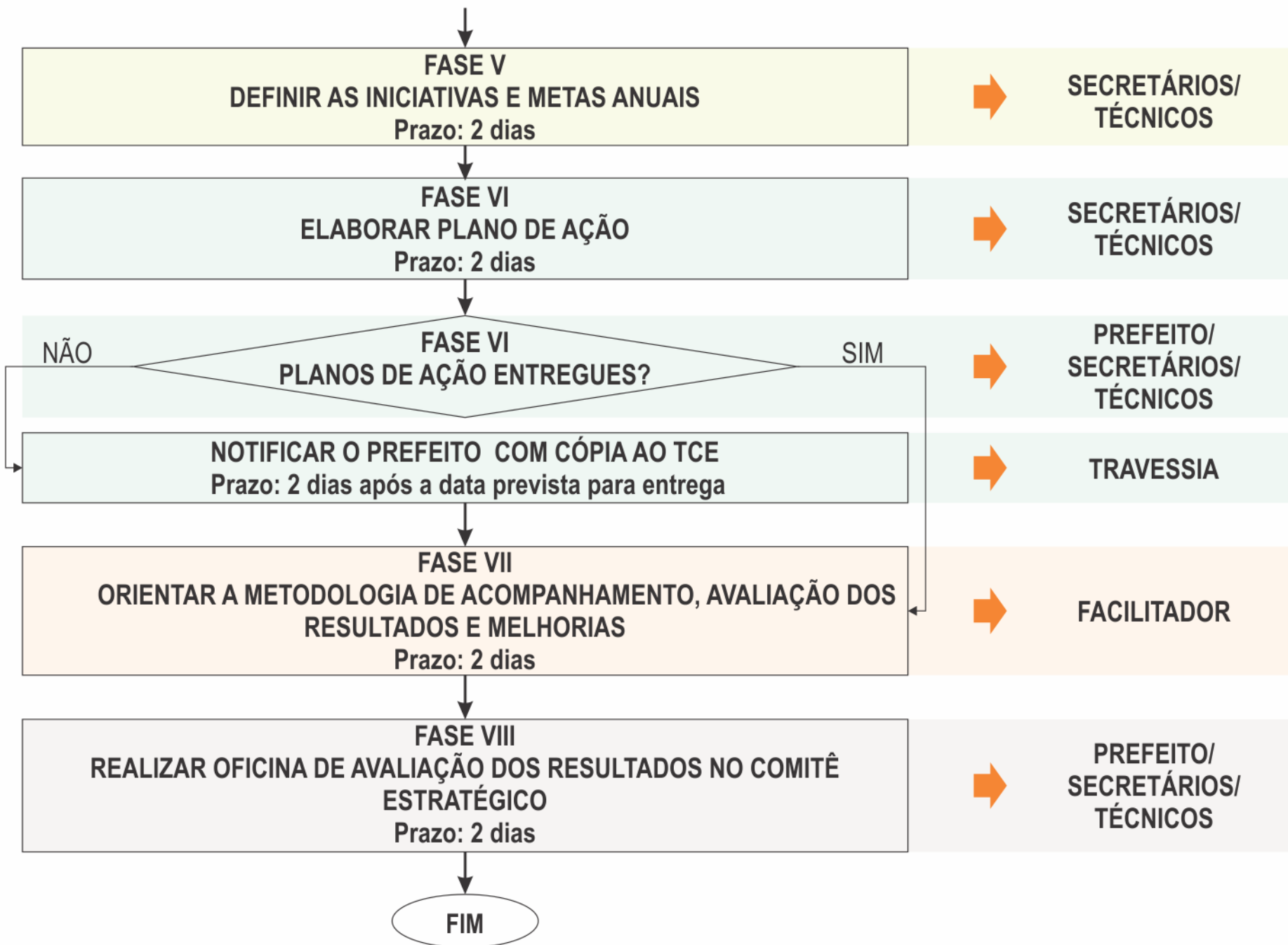
Elisabete de Queiroz



Tribunal de Contas
Mato Grosso
INSTRUMENTO DE CIDADANIA

PROCESSO DE CONSTRUÇÃO DO PLANO ESTRATÉGICO





INDICADORES ALTO PARAGUAI

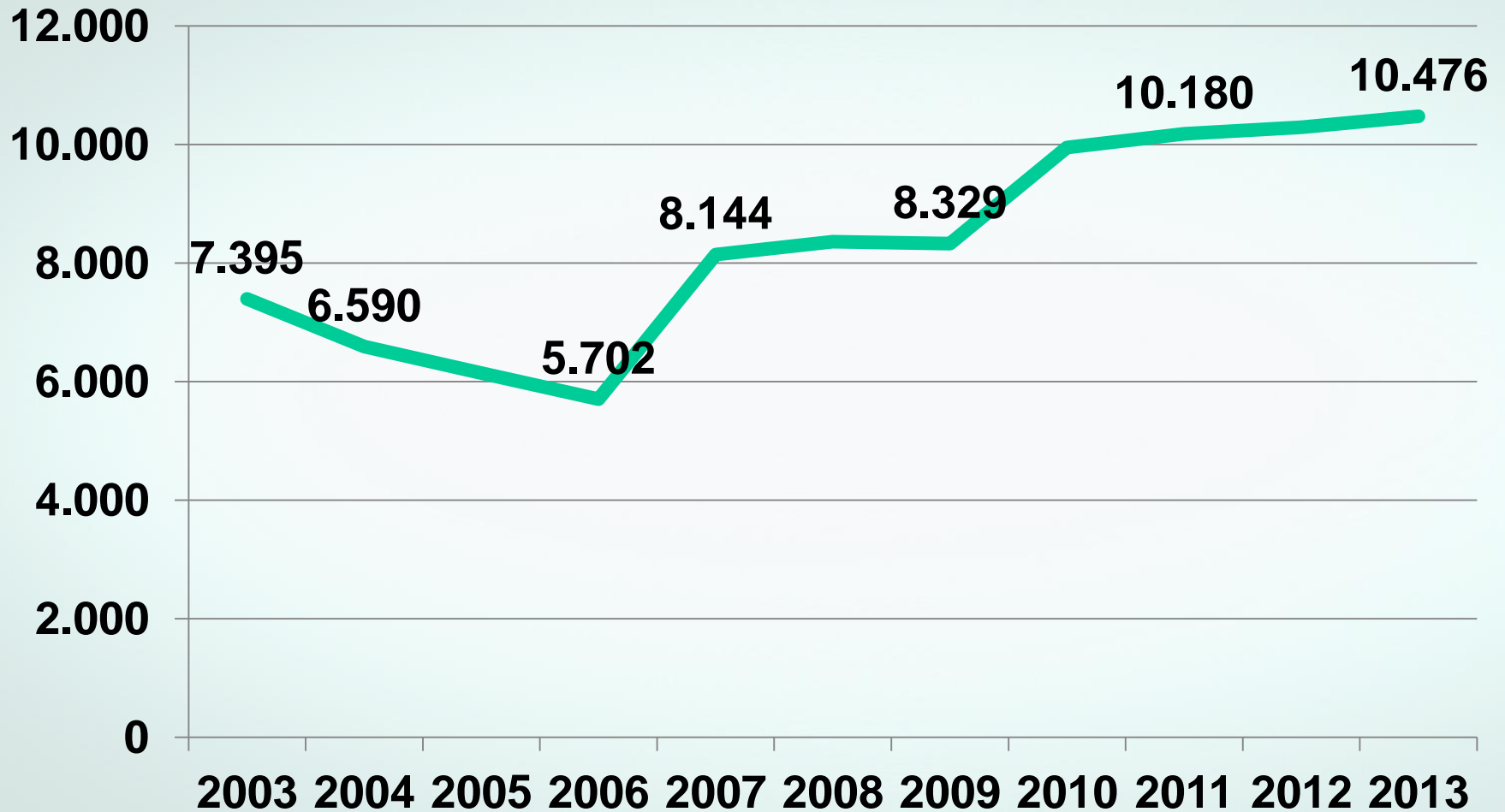




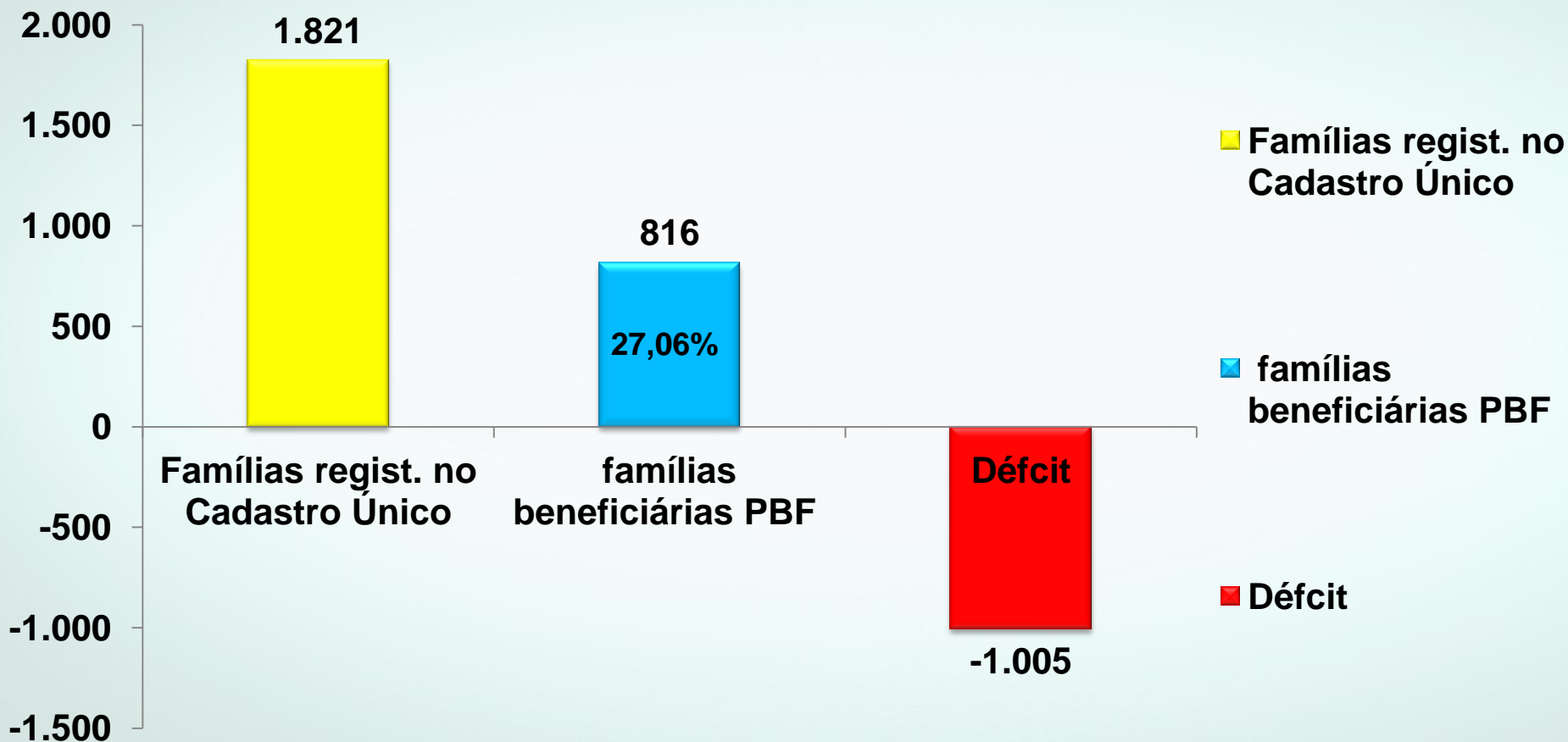
INDICADORES: PERSPECTIVA DA SOCIEDADE



População - Alto Paraguai

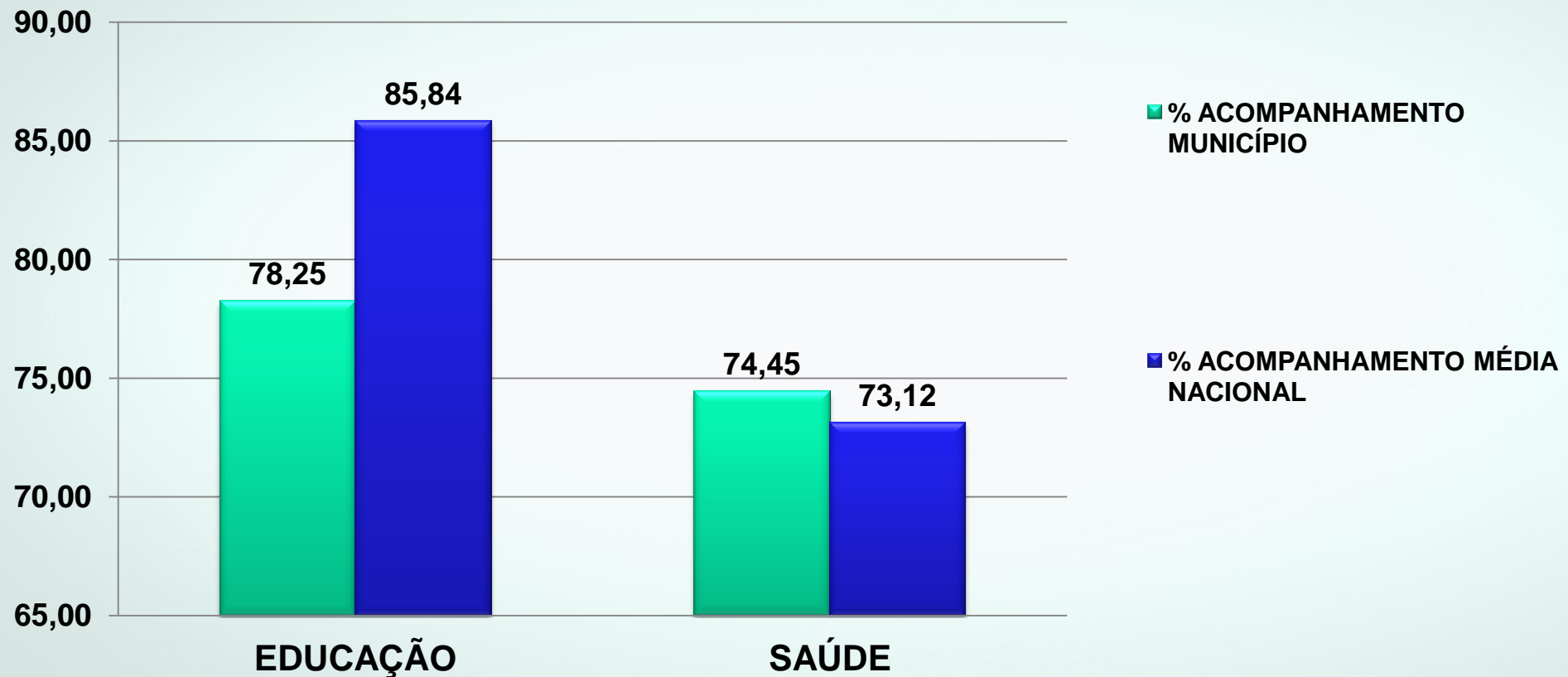


FAMÍLIAS EM SITUAÇÃO DE VULNERABILIDADE CADASTRADAS NO CADASTRO ÚNICO - Jan. 2014



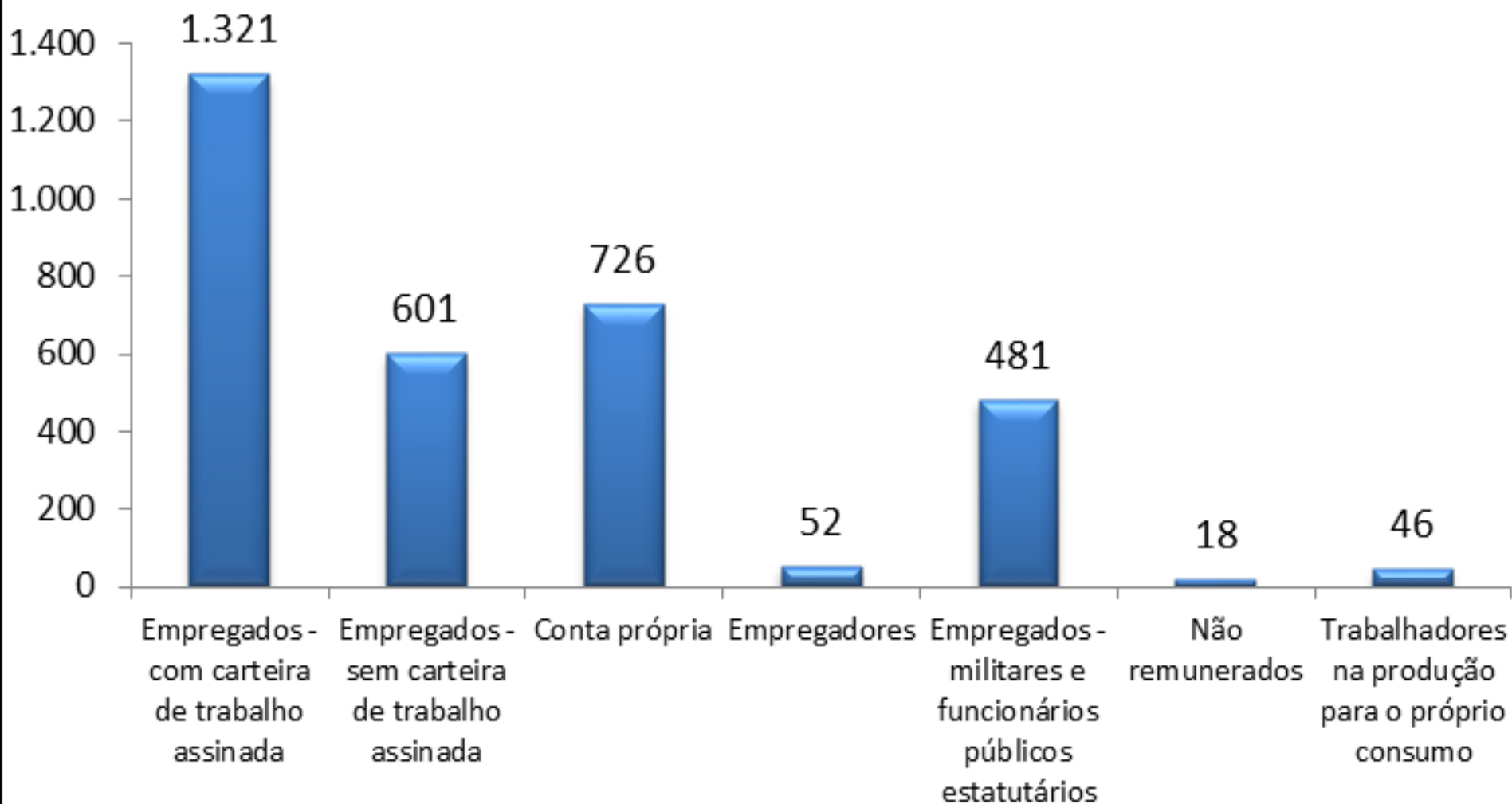
Fonte: MDS- Brasil sem miséria

CONDICIONALIDADES PBF - EDUCAÇÃO Jan. 2014



Fonte: MDS- Brasil sem miséria

Pessoas de 10 anos ou mais de idade ocupadas por posição na ocupação - 2010

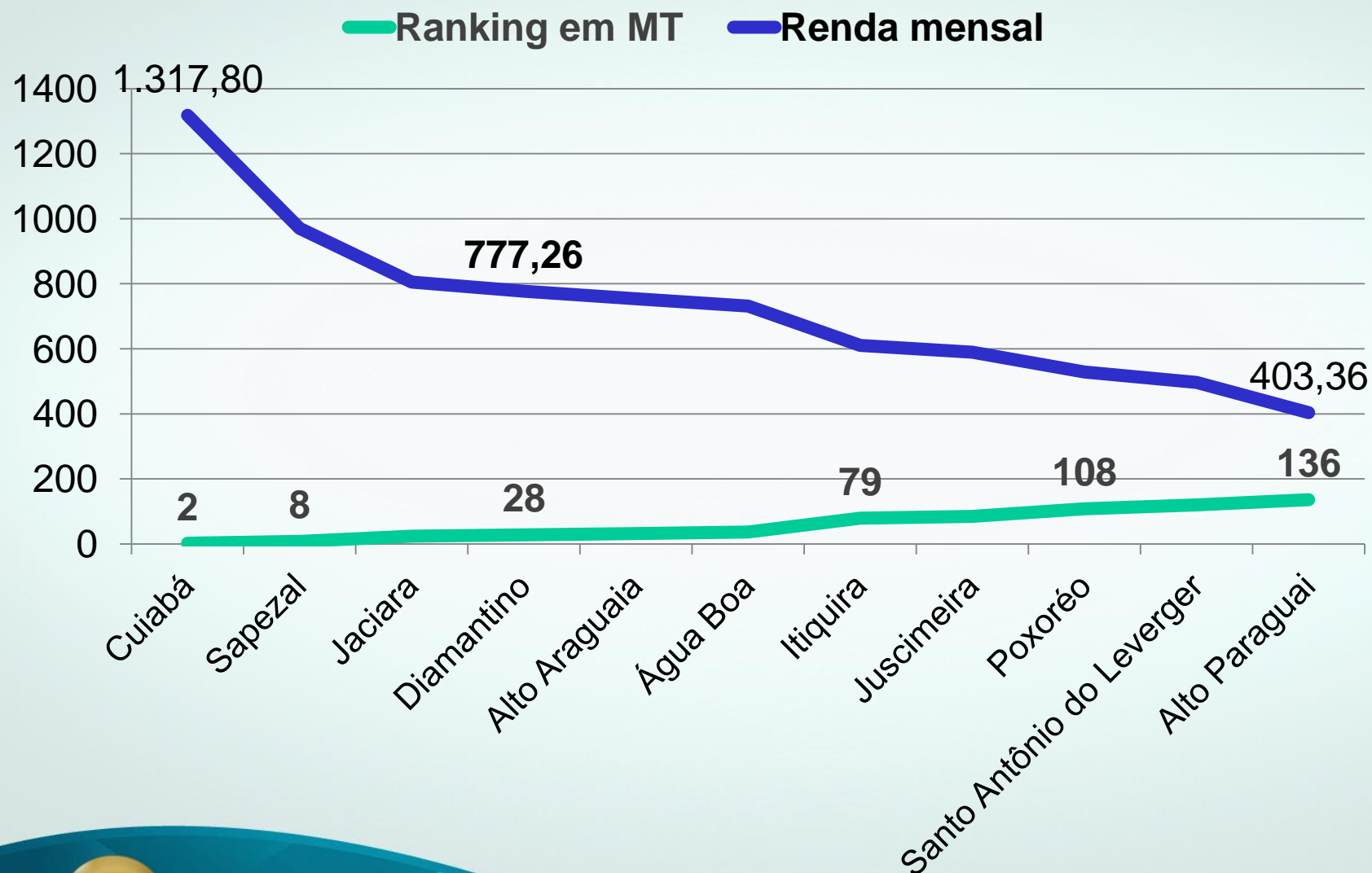


Fonte: Censo Demográfico 2010



Tribunal de Contas
Mato Grosso
INSTRUMENTO DE CIDADANIA

Renda mensal per capita (R\$)



Fonte: IBGE – Séries estatísticas – Elaboração: Travessia

Distribuição das pessoas ocupadas por classes de rendimento nominal mensal 2010



Fonte: Censo Demográfico 2010

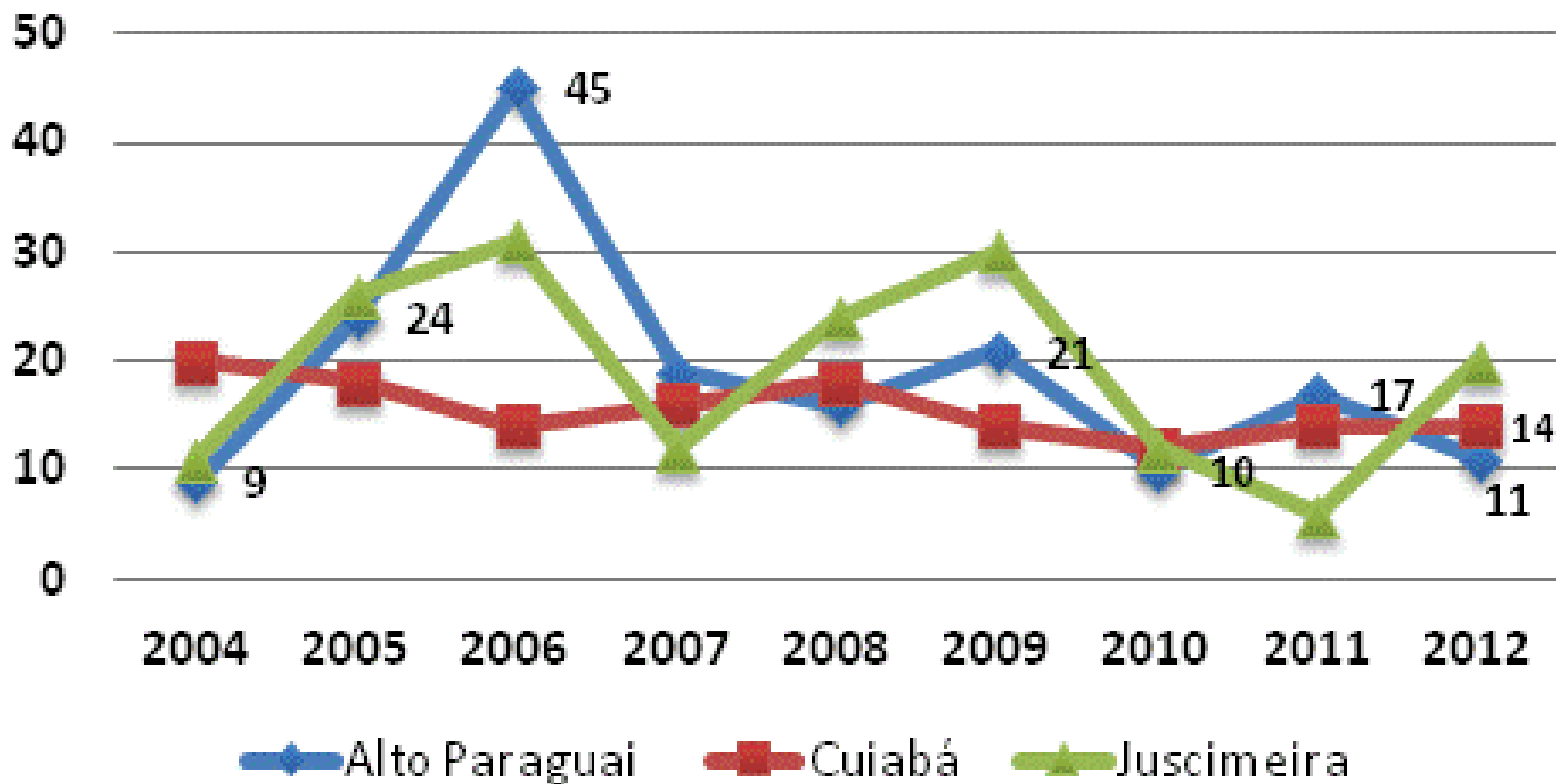
Proporção de pessoas abaixo da linha da pobreza e indigência - 2010



Fonte: IBGE - Censo Demográfico - 2010

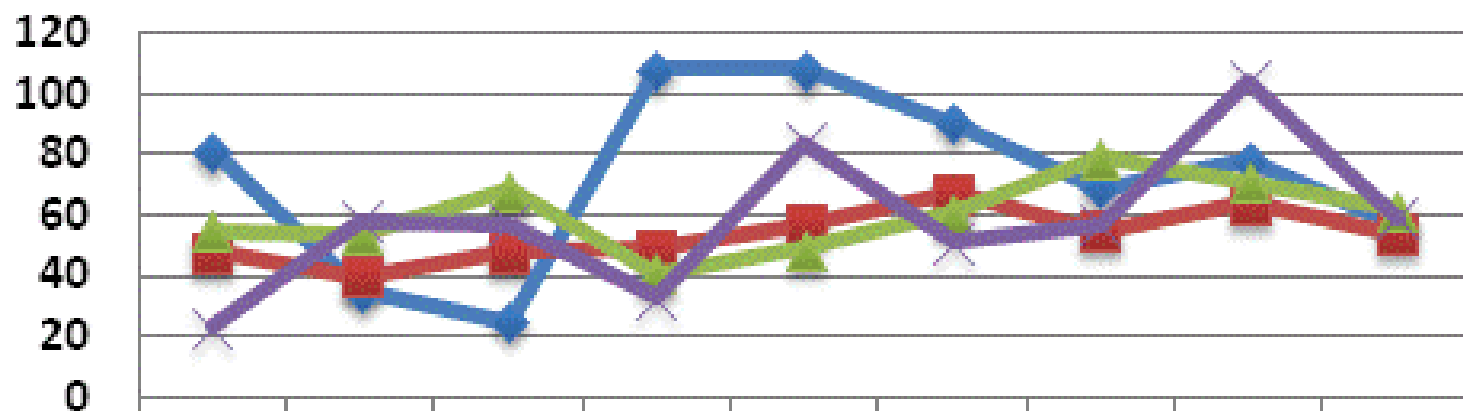
Elaboração: IPEA/DISOC/NINSOC - Núcleo de Informações Sociais

MORTALIDADE INFANTIL



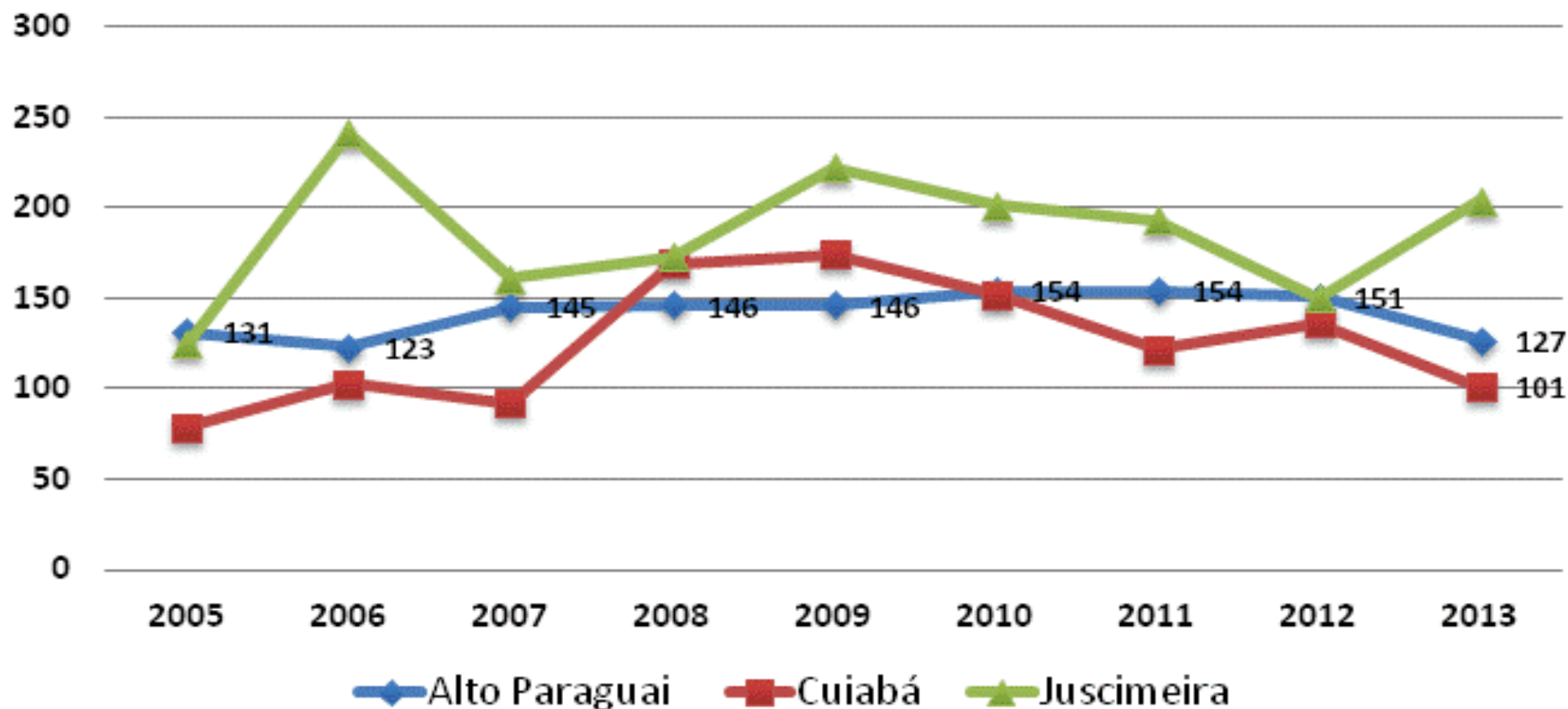
Índice por 1.000 nascidos vivos
Fonte: Data SUS

Mortalidade por Doenças do Aparelho Respiratório



	2005	2006	2007	2008	2009	2010	2011	2012	2013
Alto Paraguai	81	35	25	108	108	90	69	78	57
Cuiabá	48	40	48	49	57	67	55	64	54
Juscimeira	55	54	68	41	49	61	79	71	62
Poxoréo	23	58	57	33	84	51	57	104	59

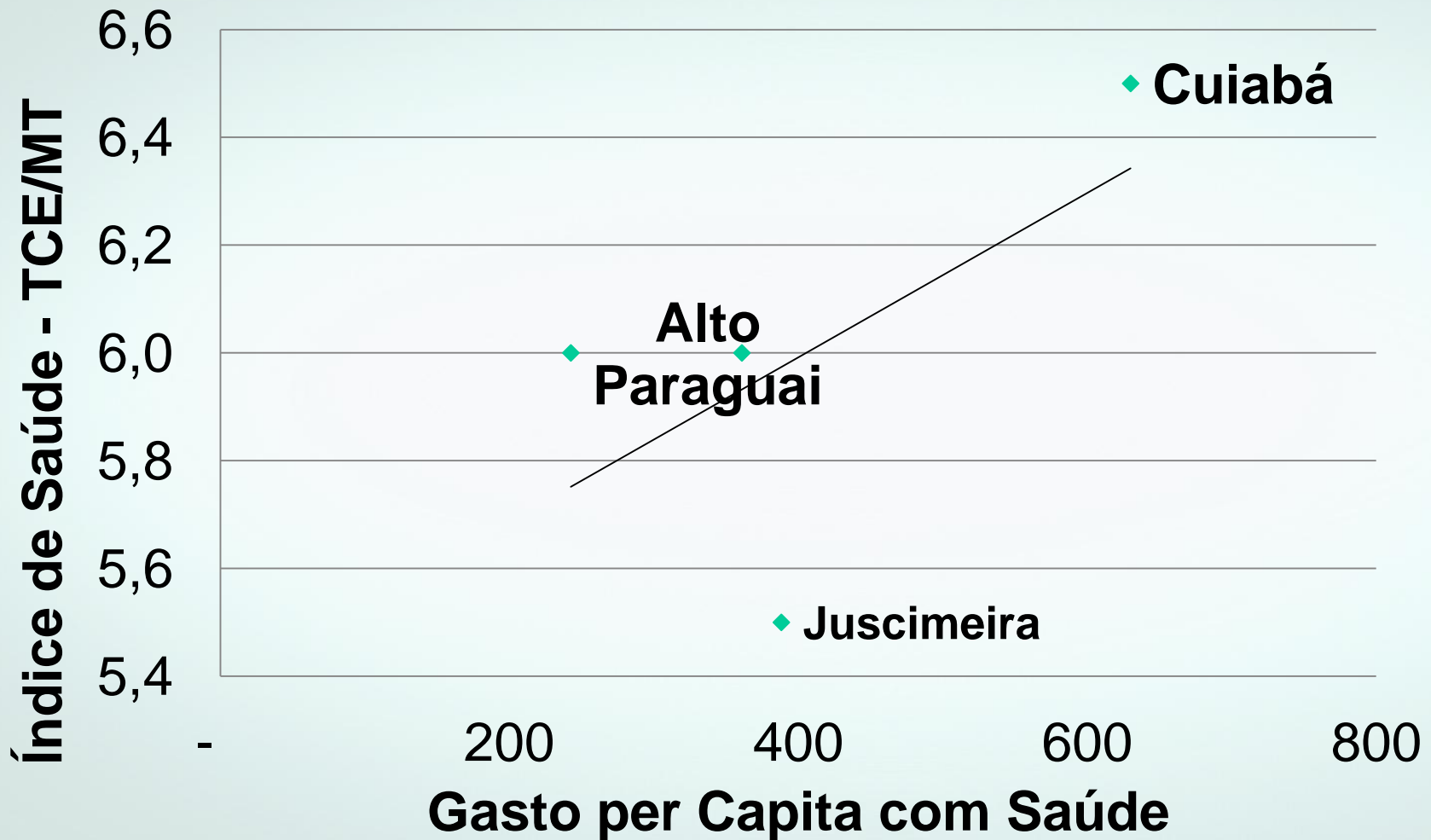
Mortalidade por Doenças do Aparelho Circulatório



Resultado das Políticas de Saúde

Municípios	População	Gasto na Saúde 2011 (R\$)	Gasto per capita ano (R\$)	Resultado TCE-MT
Alto Paraguai	10.180	2.469.573	243	6,0
Cuiabá	556.299	350.470.888	630	6,5
Juscimeira	11.382	4.419.255	388	5,5

Eficiência dos Gastos em Saúde - 2011



Educação – IDEB Médio

IDEB - Índice de Desenvolvimento da Educação Básica - Médio				
Municípios	2005	2007	2009	2011
Água Boa	2,1	3,9	5,0	5,1
Alto Araguaia	3,5	4,1	4,1	4,6
Alto Paraguai	0,0	1,9	0,0	2,3
Cuiabá	3,5	3,8	4,3	4,5
Diamantino	4,2	4,4	2,6	2,6
Itiquira	3,7	4,4	4,7	4,9
Jaciara	2,0	4,2	4,9	4,8
Juscimeira	1,6	2,0	2,4	2,1
Nortelândia	3,7	4,8	5,7	6,0
Poxoréo	3,2	4,1	4,4	4,8
Santo Antônio do Leverger	0,0	0,0	0,0	0,0
Sapezal	2,1	4,1	4,5	4,9



Resultado das Políticas de Educação

Municípios	Despesa/Aluno (R\$)	IDEB - Médio 2011
Água Boa	4.043	5,1
Alto Araguaia	7.168	4,6
Alto Paraguai	3.640	2,3
Cuiabá	939	4,5
Diamantino	4.760	*2,6
Itiquira	5.174	4,9
Jaciara	4.513	4,8
Juscimeira	4.924	2,1
Nortelândia	4.827	6,0
Poxoréo	4.432	4,8
Santo Antônio do Leverger	5.087	0,0
Sapezal	5.240	4,9

Eficiência dos Gastos em Educação - 2011



Tribunal de Contas
Mato Grosso

INSTRUMENTO DE CIDADANIA

Fonte: TCE-MT e MEC/INEP

Evolução do aprendizado: Alto Paraguai

Prova Brasil - 5º ano Português



Brasil

2007

24%

2009

30%

2011

35%

+6
pontos
percentuais

+5
pontos
percentuais



Mato Grosso

2007

22%

2009

29%

2011

32%

+7
pontos
percentuais

+3
pontos
percentuais



Diamantino

2007

33%

2009

30%

2011

37%

-3
pontos
percentuais

+7
pontos
percentuais



Nortelândia

2007

34%

2009

58%

2011

74%

+24
pontos
percentuais

+16
pontos
percentuais



Alto Paraguai

2007

14%

2009

0%

2011

15%

-14
pontos
percentuais

+15
pontos
percentuais

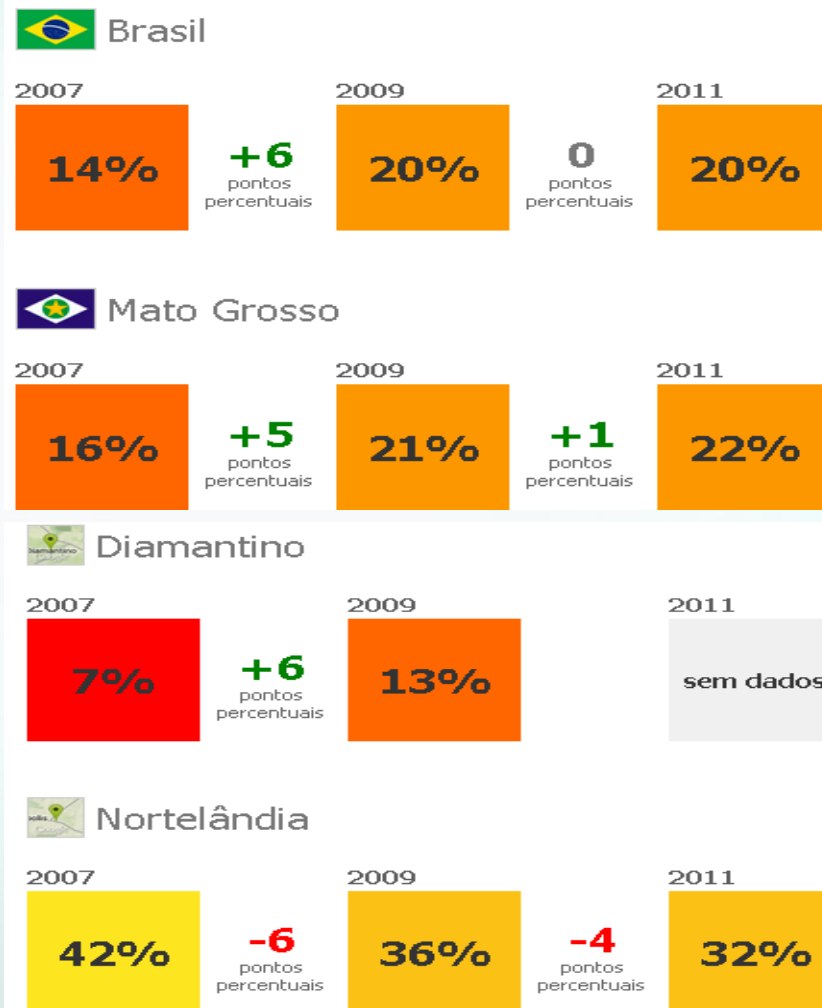
Fonte: <http://www.qedu.org.br/cidade/60-alto-paraguai/evolucao>



Tribunal de Contas
Mato Grosso
INSTRUMENTO DE CIDADANIA

Evolução do aprendizado: Alto Paraguai

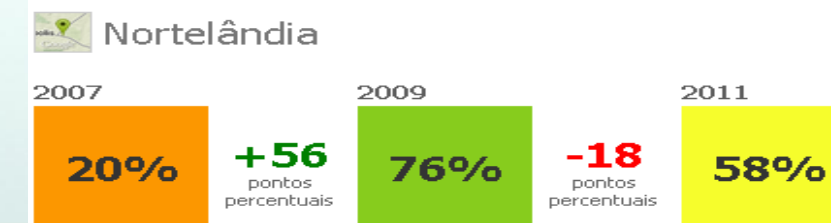
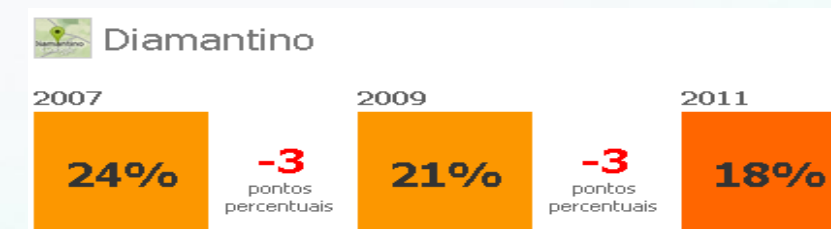
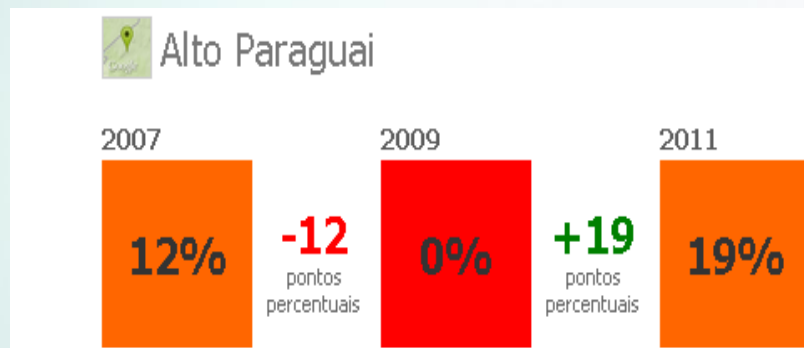
Prova Brasil - 9º ano Português



Fonte: <http://www.qedu.org.br/cidade/60-alto-paraguai/evolucao>

Evolução do aprendizado: Alto Paraguai

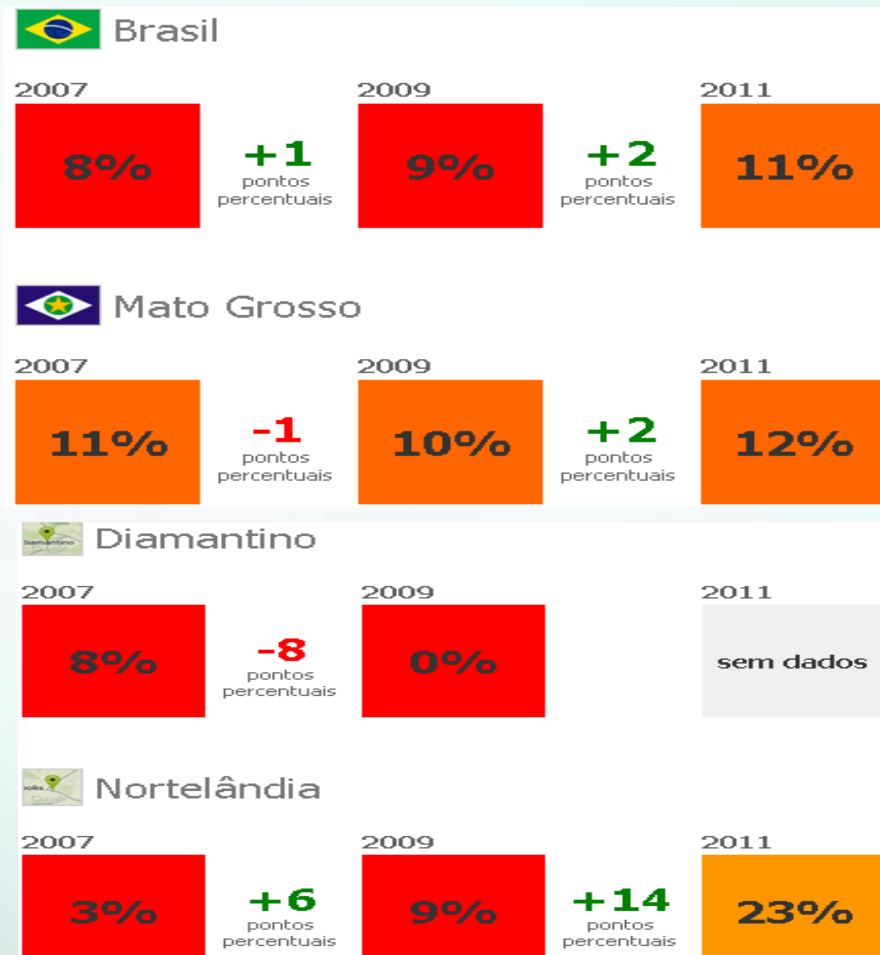
Prova Brasil - 5º ano Matemática



Fonte: <http://www.qedu.org.br/cidade/60-alto-paraguai/evolucao>

Evolução do aprendizado: Alto Paraguai

Prova Brasil - 9º ano Matemática



Fonte: <http://www.qedu.org.br/cidade/60-alto-paraguai/evolucao>



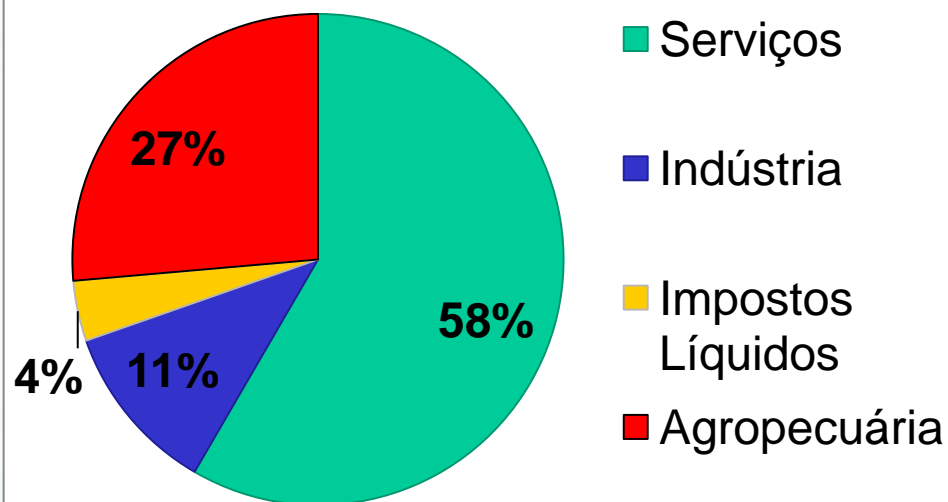
PERSPECTIVA DO DESENVOLVIMENTO ECONÔMICO



Alto Paraguai – PIB 2011 (Setores Econômicos)

Atividade	PIB (mil reais)
Serviços	42.729
Indústria	8.241
Impostos Líquidos	2.911
Agropecuária	19.310
Total	73.191

Cidade	PIB per capita (R\$)
Nortelândia	11.407,13
Alto Paraguai	7.189,71
Cuiabá	22.301,79
Mato Grosso	23.218,24
Brasil	21.252,41

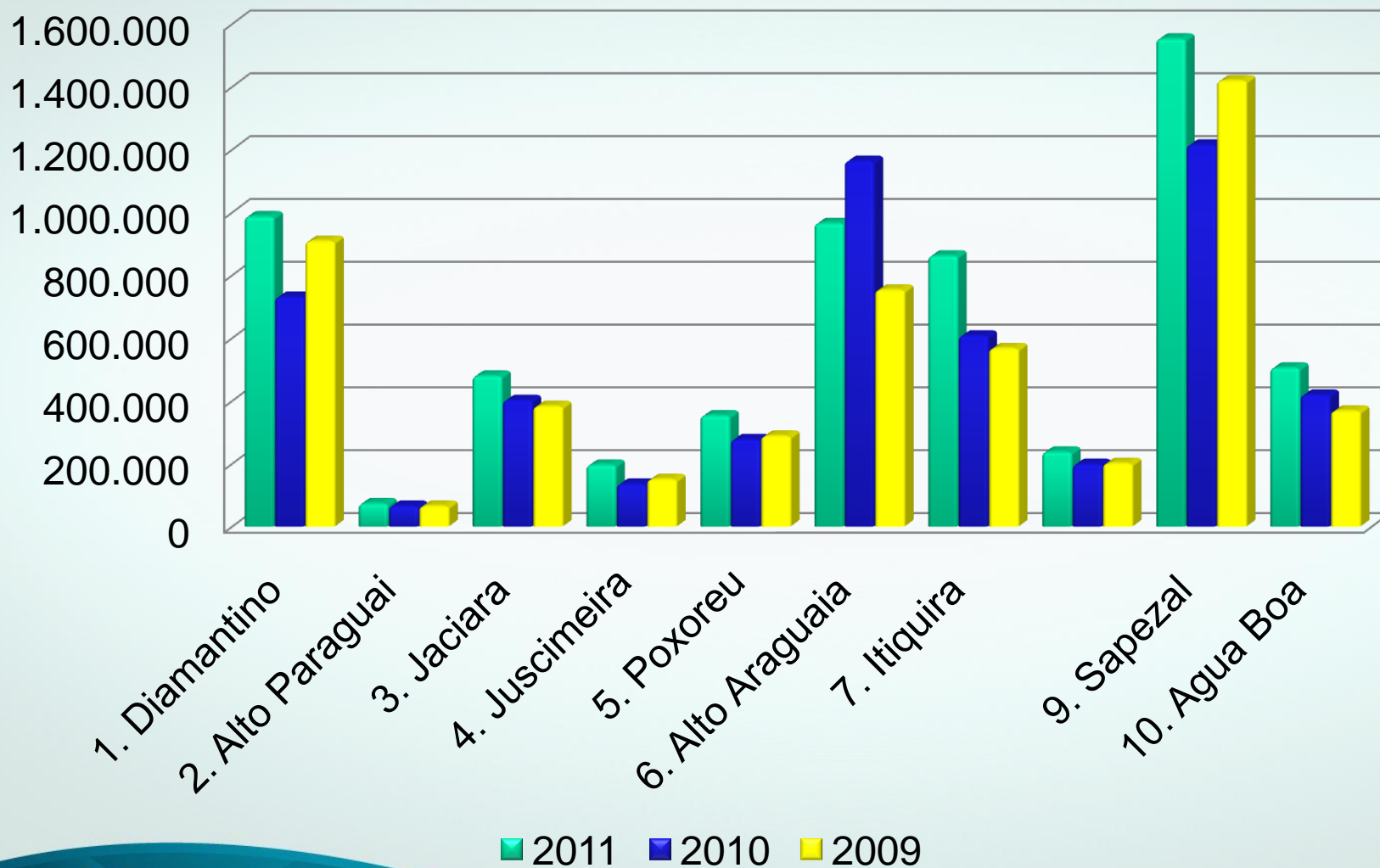


PIB MUNICIPAIS 2011

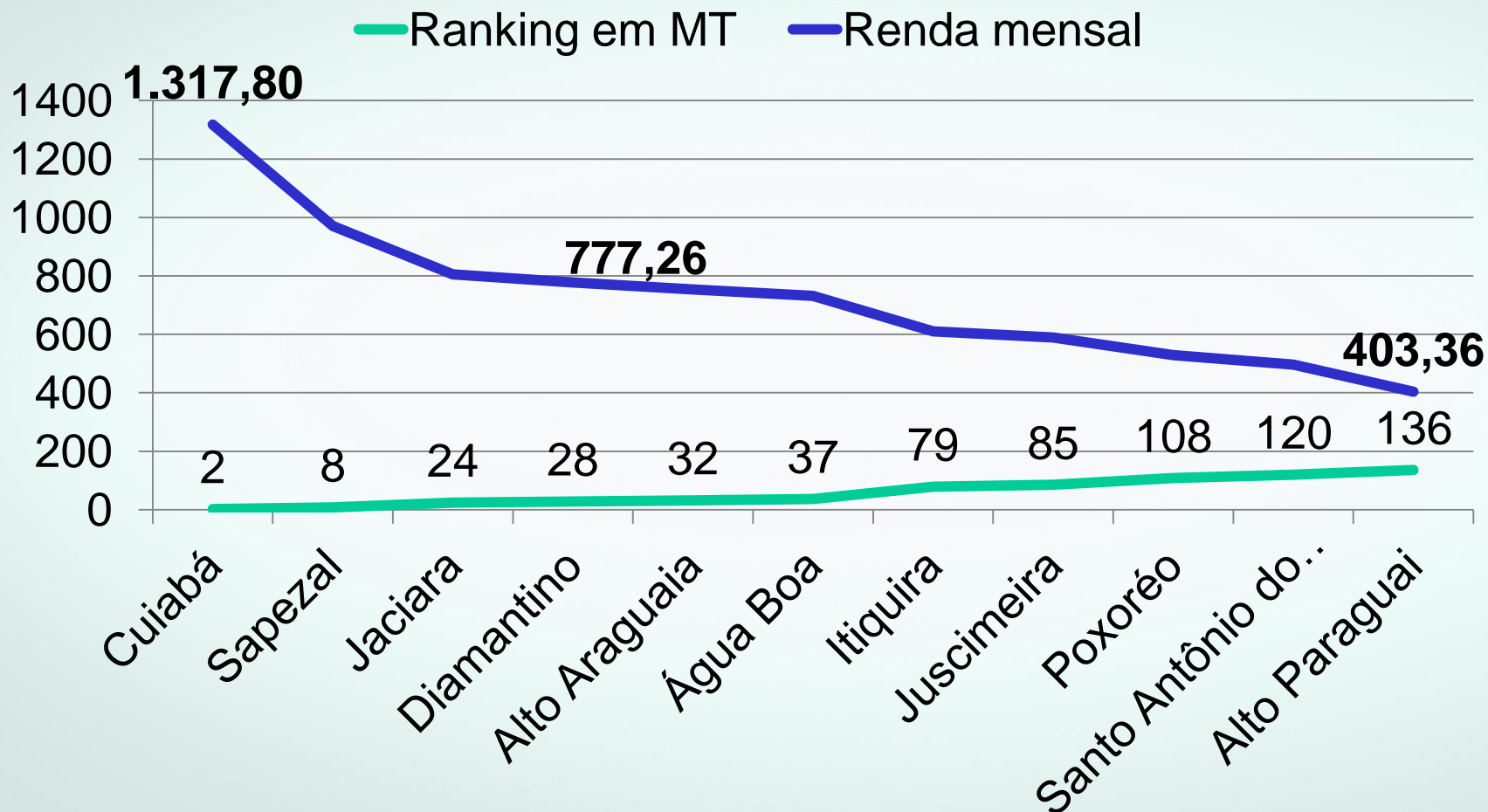


Fonte: IBGE – Informações estatísticas

PIB 2010; 2011; 2012



Alto Paraguai – Renda média mensal per capita (R\$)



Fonte: IBGE – Séries estatísticas – Elaboração: Travessia

PERSPECTIVA FINANCEIRA



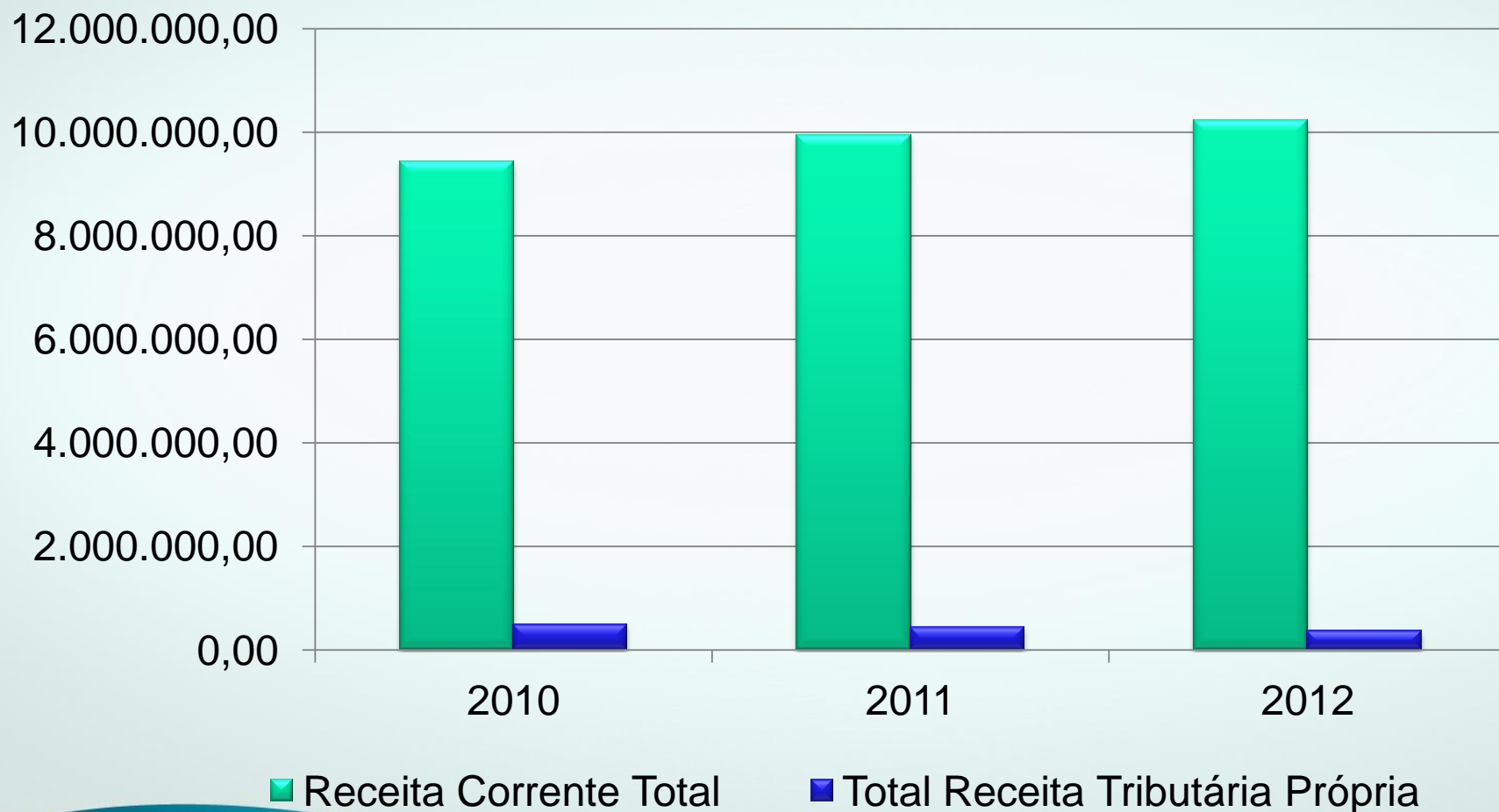
% Receita Própria sobre a Receita Corrente

Municípios	% Receita Tributária Própria sobre a Receita Corrente		
	2010	2011	2012
Alto Paraguai	5,20%	4,39%	3,54%
Cuiabá	0,00%	26,08%	25,73%
Juscimeira	14,22%	11,71%	6,30%

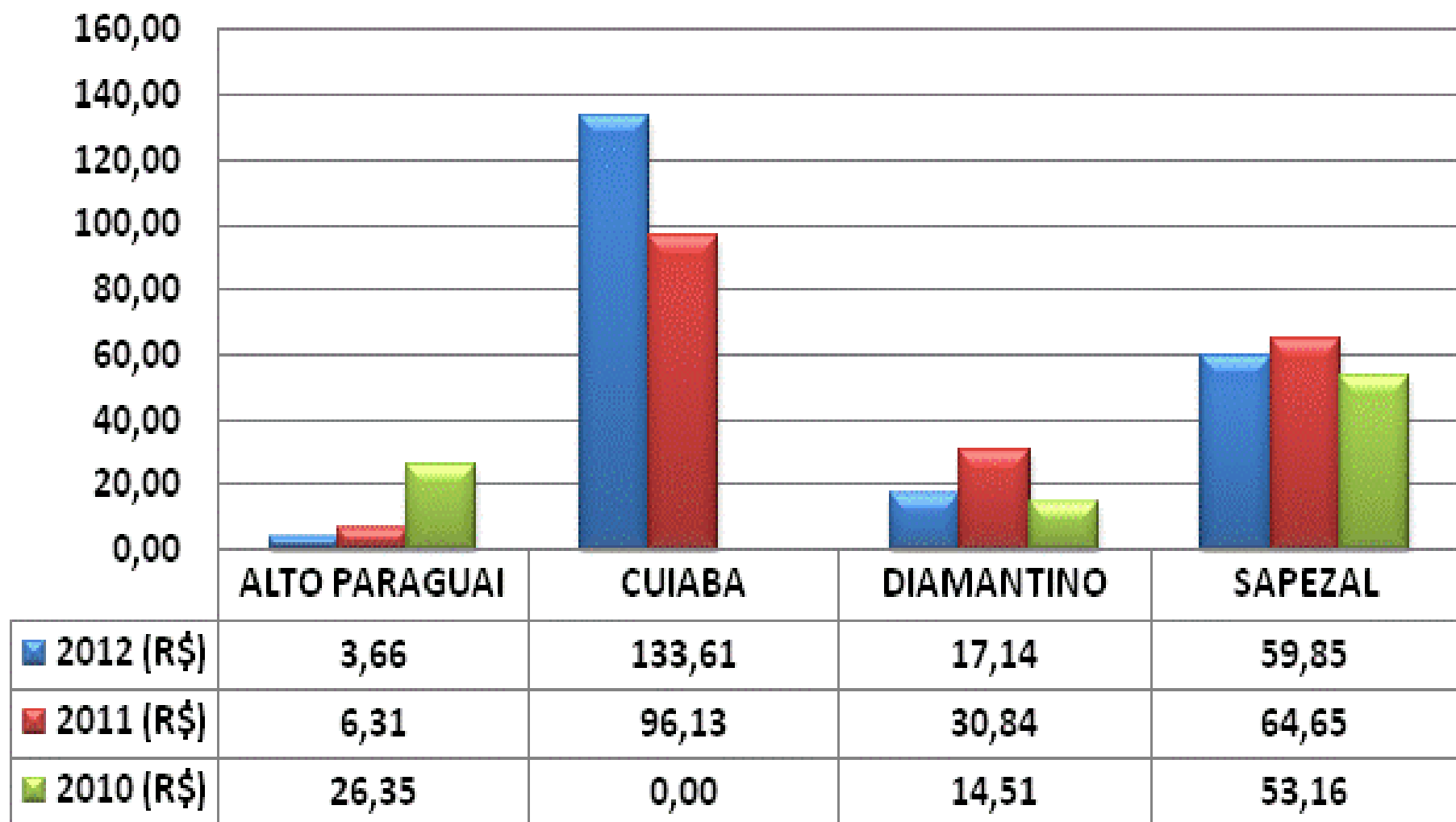
Receita Própria sobre a Receita Corrente - Alto Paraguai

Períodos	Receita Corrente Total	Total Receita Tributária Própria
2010	9.444.035,29	491.136,66
2011	9.944.682,74	436.912,31
2012	10.241.770,04	362.728,18

Receita Própria sobre a Receita Corrente - Alto Paraguai

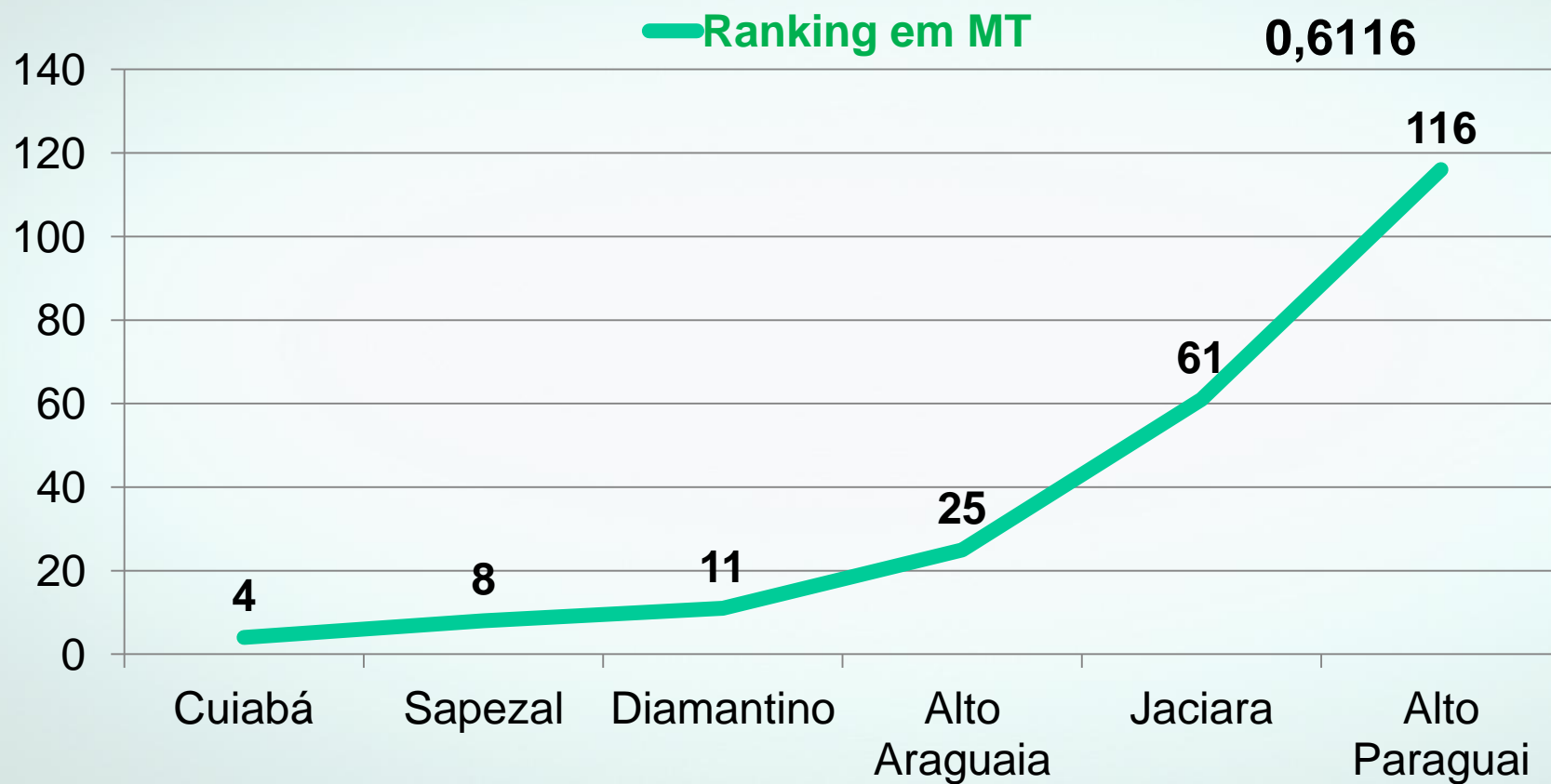


IPTU PER CAPITA

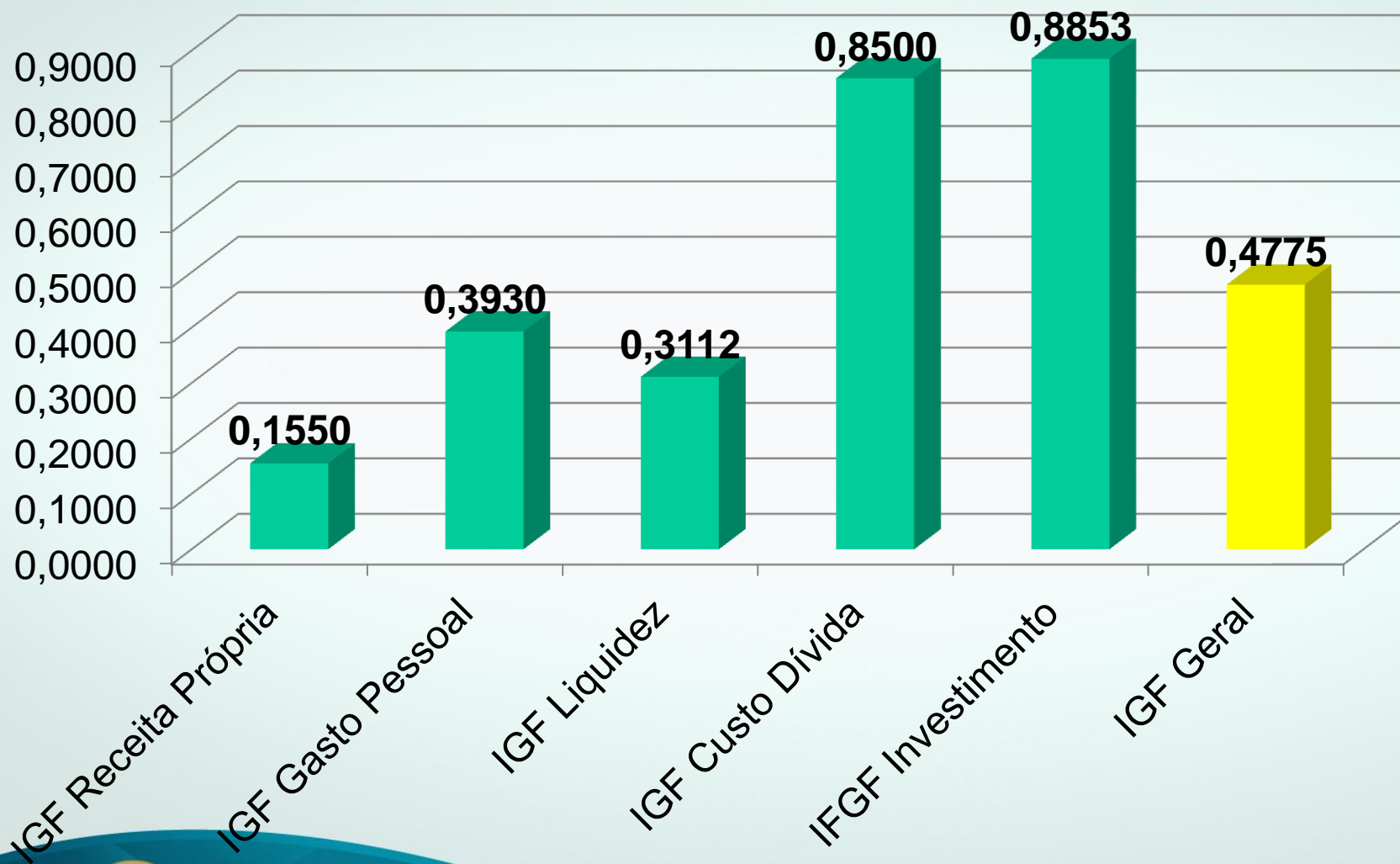


Fonte: TCE - Indicadores

IFDM – Índice FIRJAN de Desenvolvimento Municipal



Alto Paraguai - IGF - TCE/MT



Fonte: TCE / MT



Tribunal de Contas
Mato Grosso
INSTRUMENTO DE CIDADANIA



QUAL O PAPEL DOS CONSELHEIROS NA CONSTRUÇÃO E EXECUÇÃO DAS POLÍTICAS PÚBLICAS VOLTADAS PARA RESULTADOS?





➤ **PARTICIPAÇÃO;**

➤ **acompanhamento do
resultados.**



OFICINA

COMPOSIÇÃO DOS GRUPOS POR ÁREA TEMÁTICA:

Proteção do Gênero Humano: Assistência Social, Criança e Adolescente, Idoso, Mulher, Tutelar, Pessoa com Deficiência;

Educação: Educação, Alimentação Escolar, FUNDEB, Cultura;

Saúde: Saúde, Segurança Alimentar e Nutricional, Antidroga;

Econômico: Economia Solidária, Trabalho, Emprego, Indústria, Comércio, Habitação e Transporte;

Patrimônio da Humanidade (solo): Meio Ambiente, Desenvolvimento Rural Sustentável



ORIENTAÇÕES:

Os grupos: 1 Coordenador, 1 Orador e 1 Secretário.

Trabalho nos grupos :

➤- Levantar as necessidades/demandas da sociedade nas suas respectivas áreas, (30 min).

Ex: Ampliar o número de empregados no mercado de trabalho.

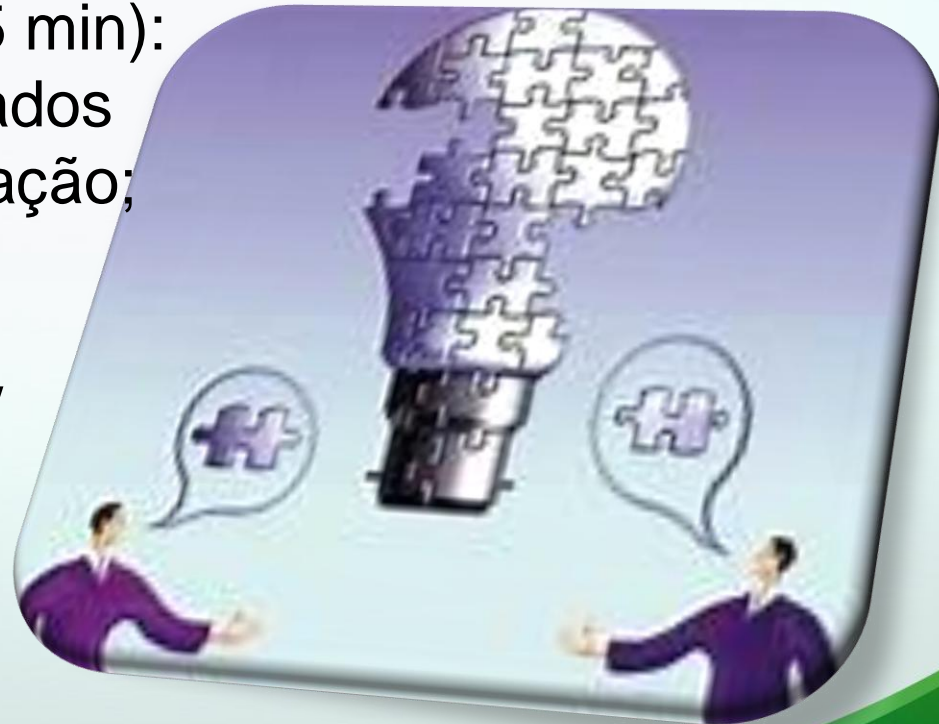
➤- Documentar até 5 necessidades/demandas por ordem de prioridade(15 min);

➤ - Formalizar o documento final do grupo e entregar para digitação (15 min).



ORIENTAÇÕES:

- **Sistematizar as proposições** (15 min): Digitação dos resultados dos grupos;
- **Aplicar a avaliação reativa** (15 min): Enquanto são digitados os resultados dos grupos será aplicada a avaliação;
- **Trabalho em plenária** (25 min/ 5 min para cada): Apresentação Pelo orador dos grupo.





Resultados da Oficina

Documento final das demandas compartilhadas, assinado por todos os presentes, e encaminhado ao Executivo para se considerar no realinhamento do Plano Estratégico e no PPA.



Tribunal de Contas
Mato Grosso

INSTRUMENTO DE CIDADANIA

Muito obrigada!

CLELIA R. O. GUIMARÃES

Travessia - Desenvolvimento Organizacional

www.travessiamt.com.br

cleliaquimaraes@bol.com.br