

1- Projeto de Apoio ao Planejamento Estratégico ALTO ARAGUIA



Tribunal de Contas
Mato Grosso

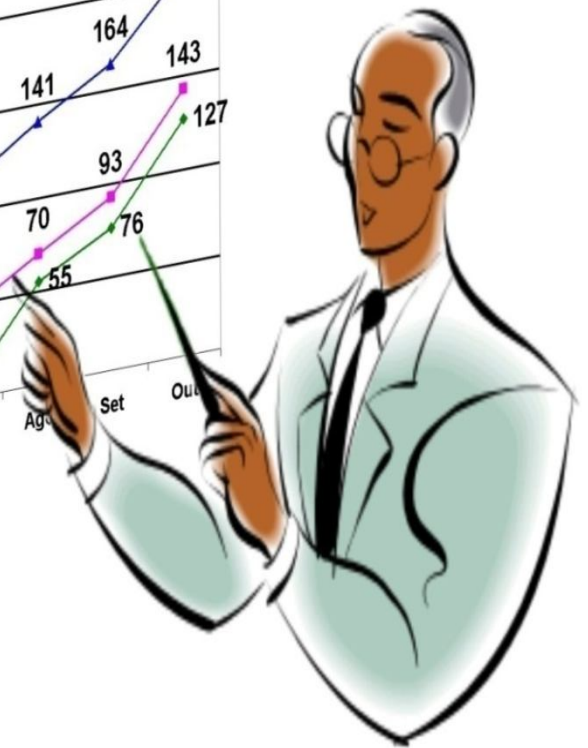
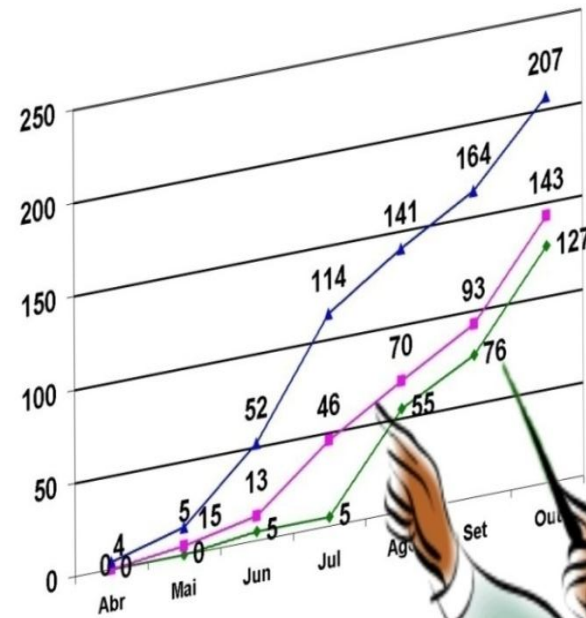
INSTRUMENTO DE CIDADANIA

CLELIA R. O. GUIMARÃES
Facilitadora TCE / TRAVESSIA

BUROCRÁTICO

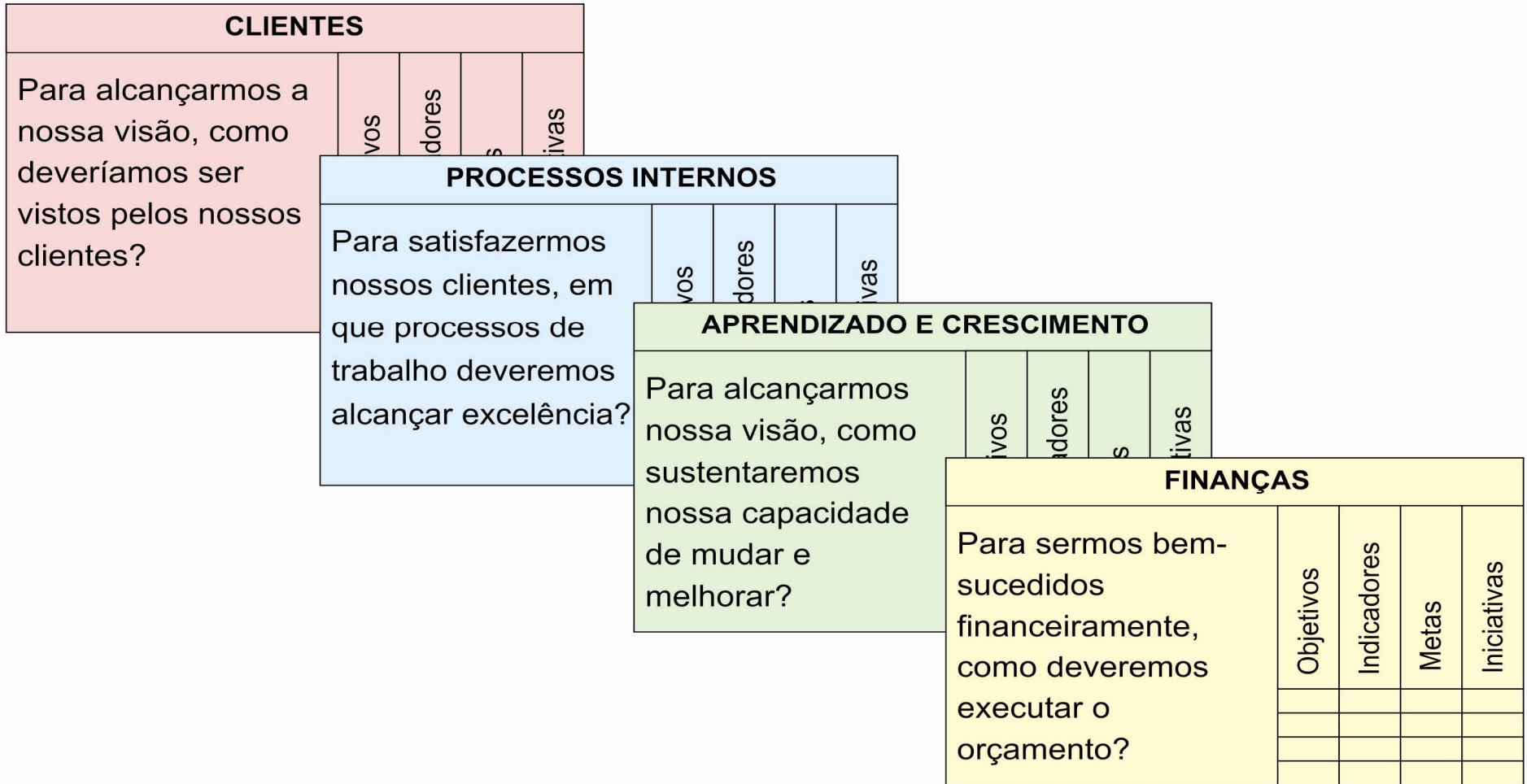
TRAVESSIA

GERENCIAL

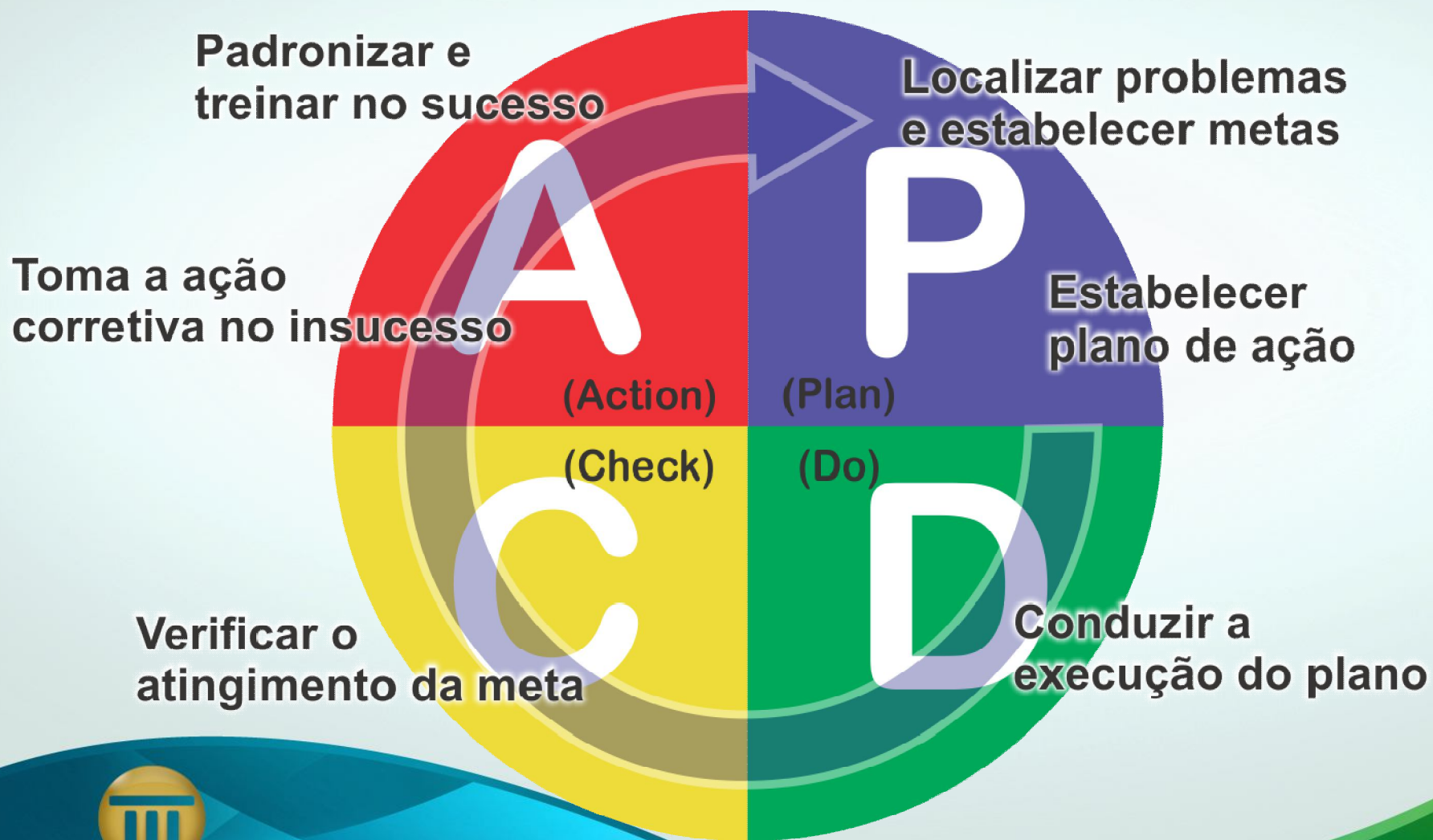


Tribunal de Contas
Mato Grosso
INSTRUMENTO DE CIDADANIA

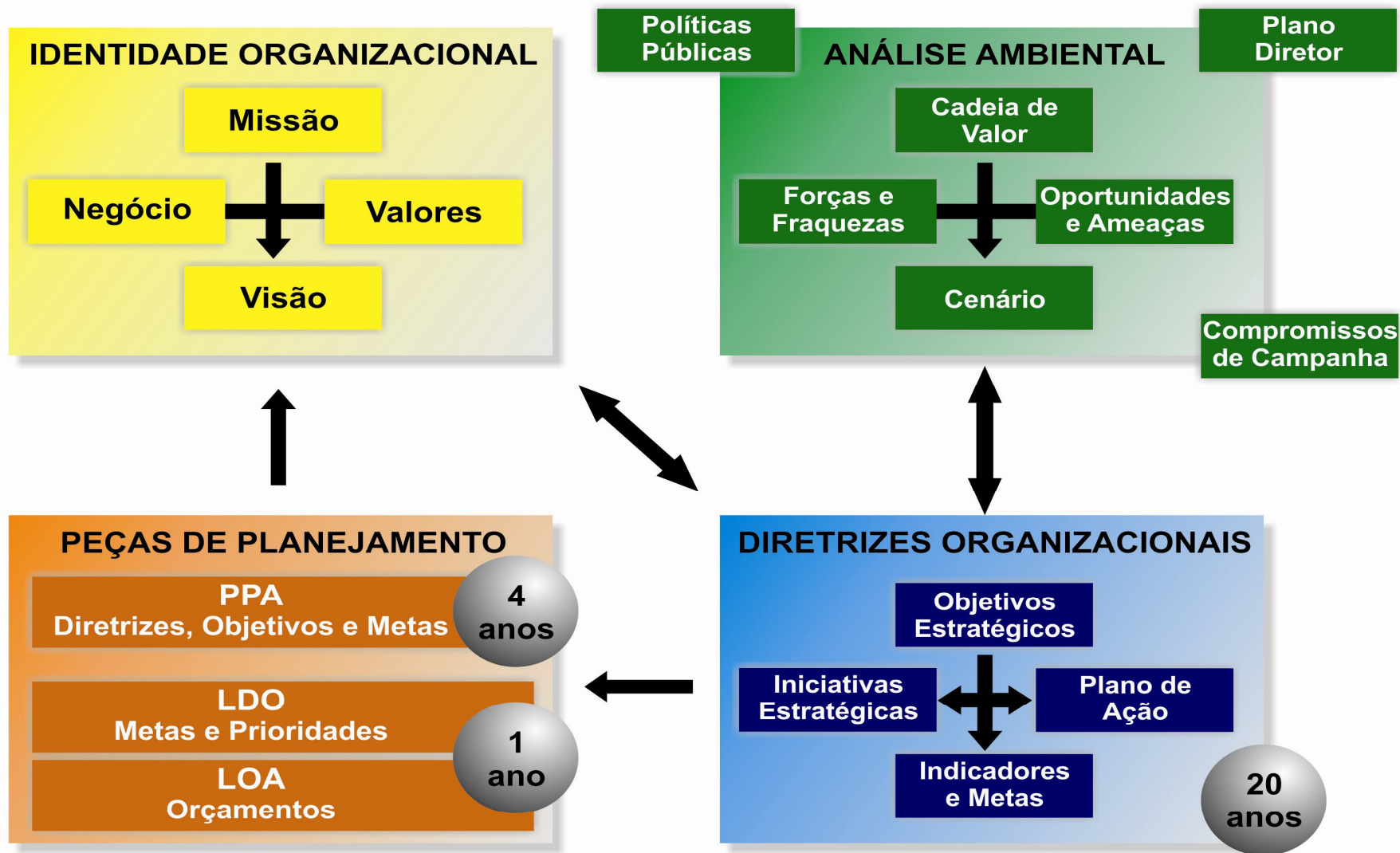
BALANCED SCORECARD



Método Científico de Gerenciamento



Administração Pública Gerencial – Elaboração do Plano Estratégico



INDICADORES ALTO ARAGUAIA

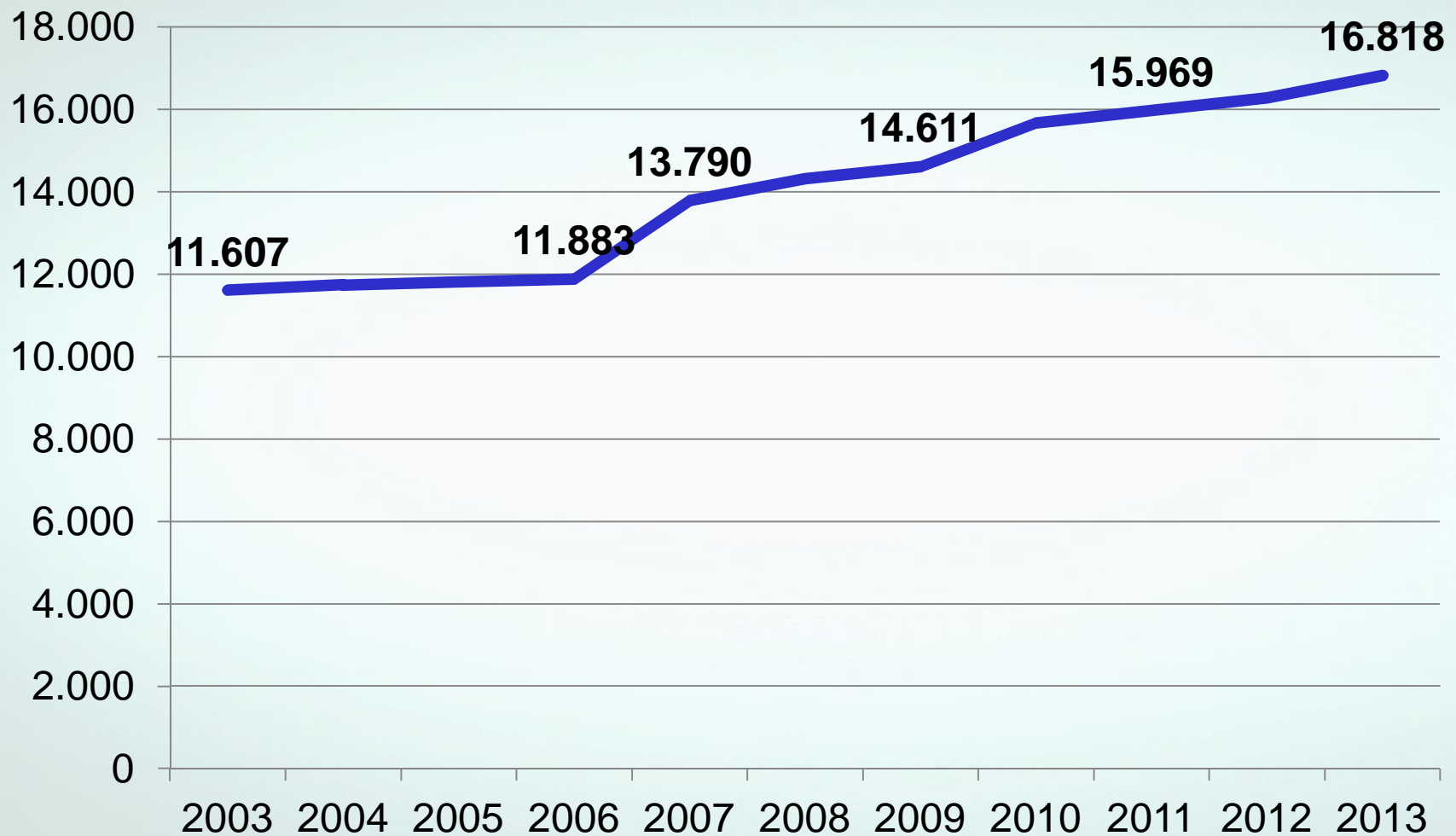




INDICADORES: PERSPECTIVA DA SOCIEDADE



Alto Araguaia - População

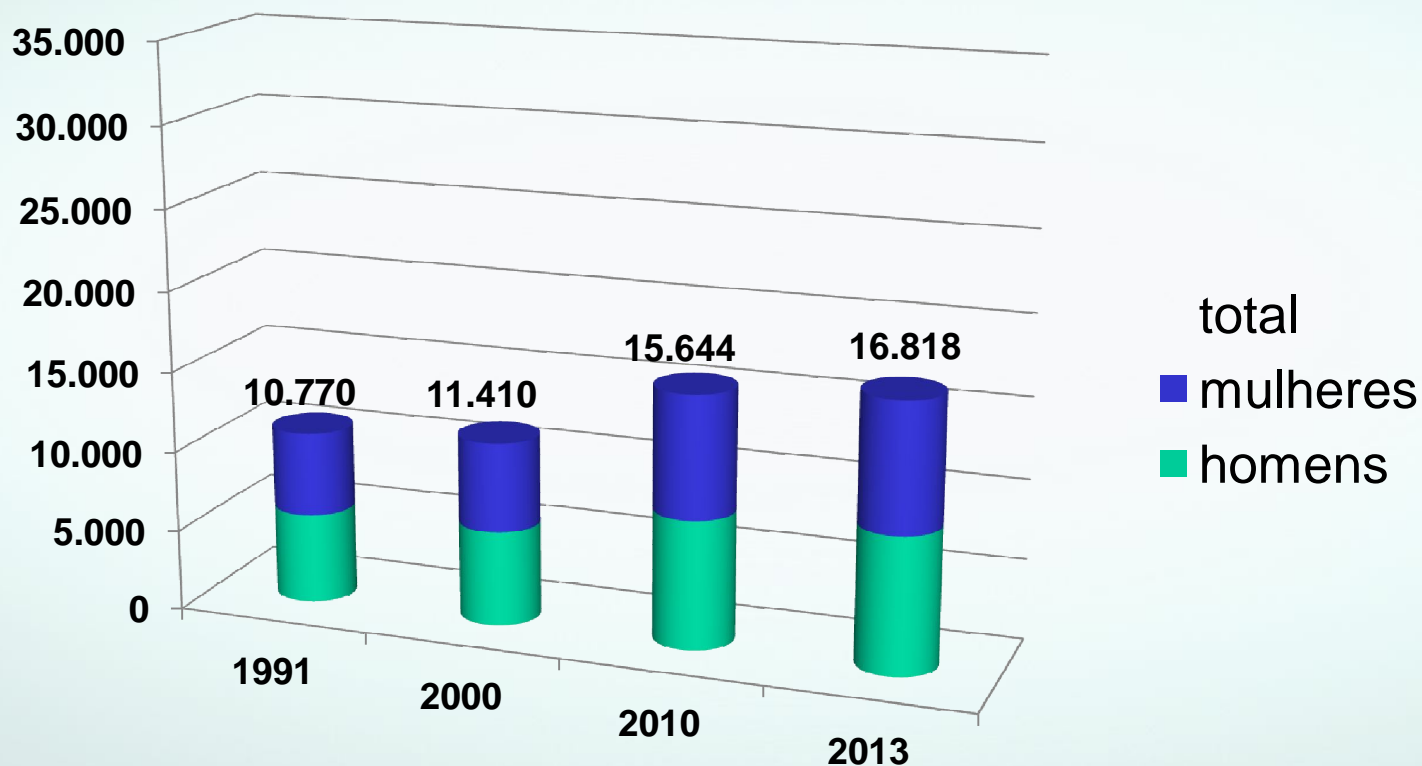


Tribunal de Contas
Mato Grosso
INSTRUMENTO DE CIDADANIA

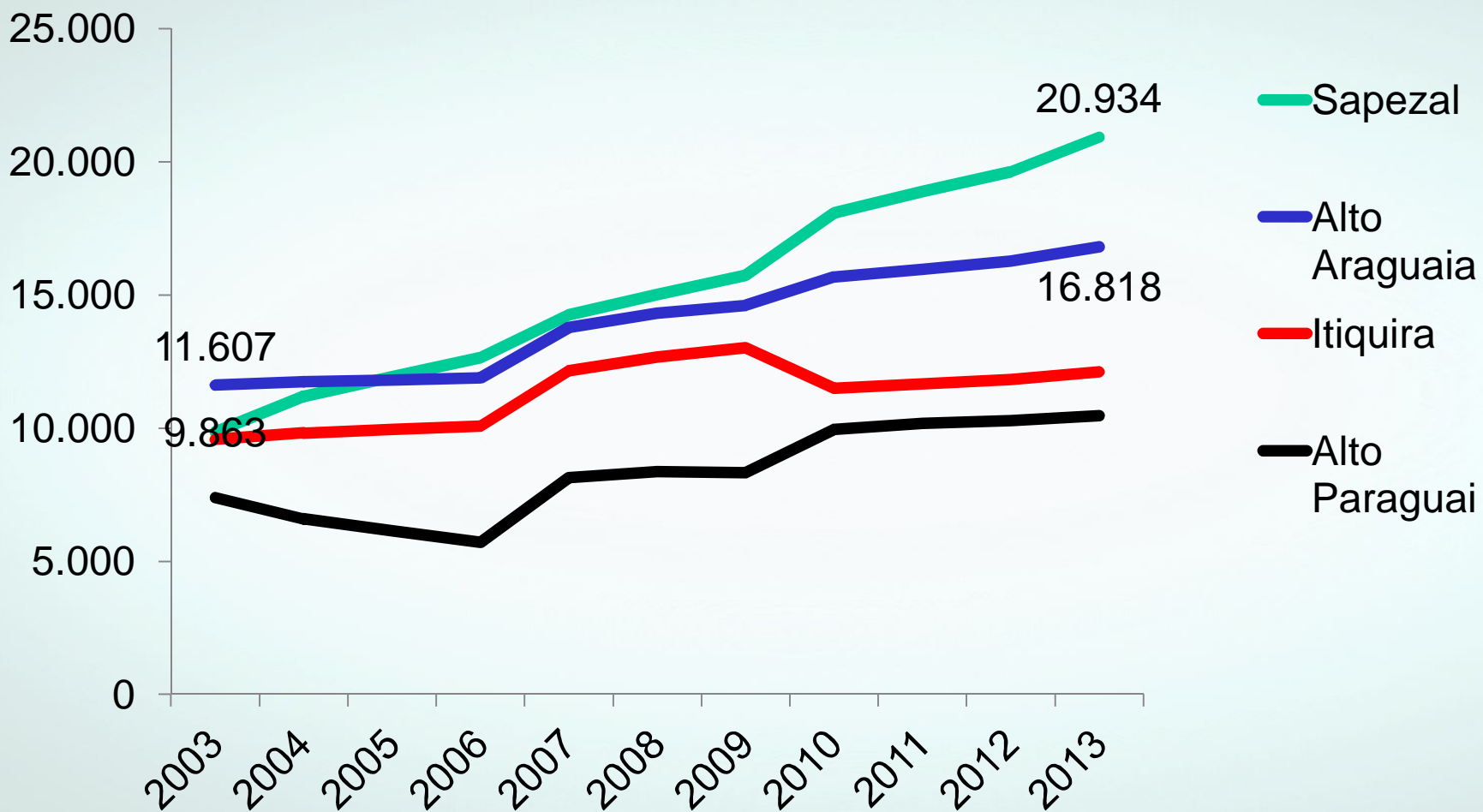
Fonte: IBGE – Informações estatísticas

Perfil do Município

Evolução da População (por gênero)



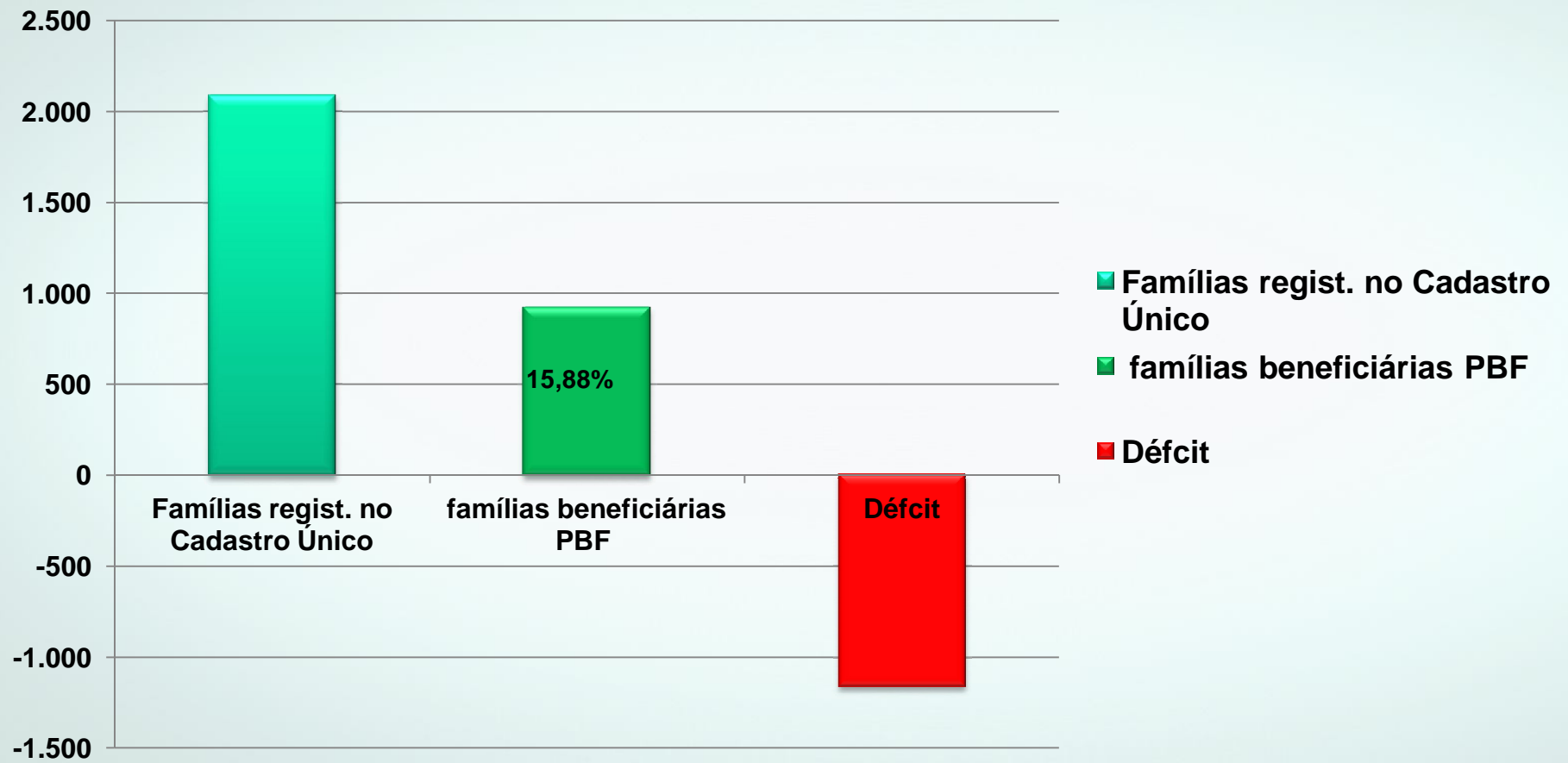
Alto Araguaia - População comparada



Tribunal de Contas
Mato Grosso
INSTRUMENTO DE CIDADANIA

Fonte: IBGE – Informações estatísticas

FAMILIAS EM SITUAÇÃO DE VULNERABILIDADE CADASTRADAS NO CADASTRO ÚNICO - DEZ. 2013



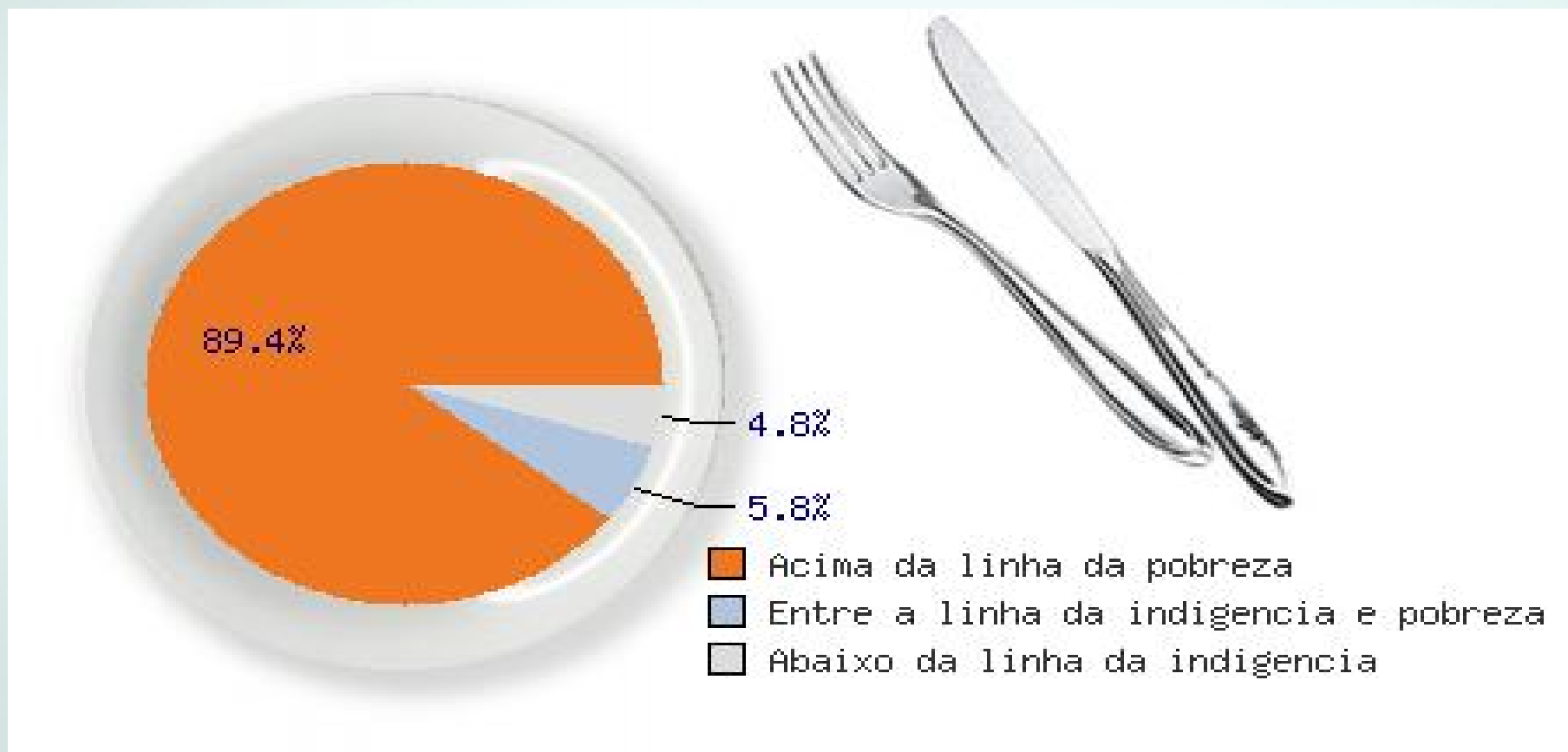
Fonte: MDS- Brasil sem miséria



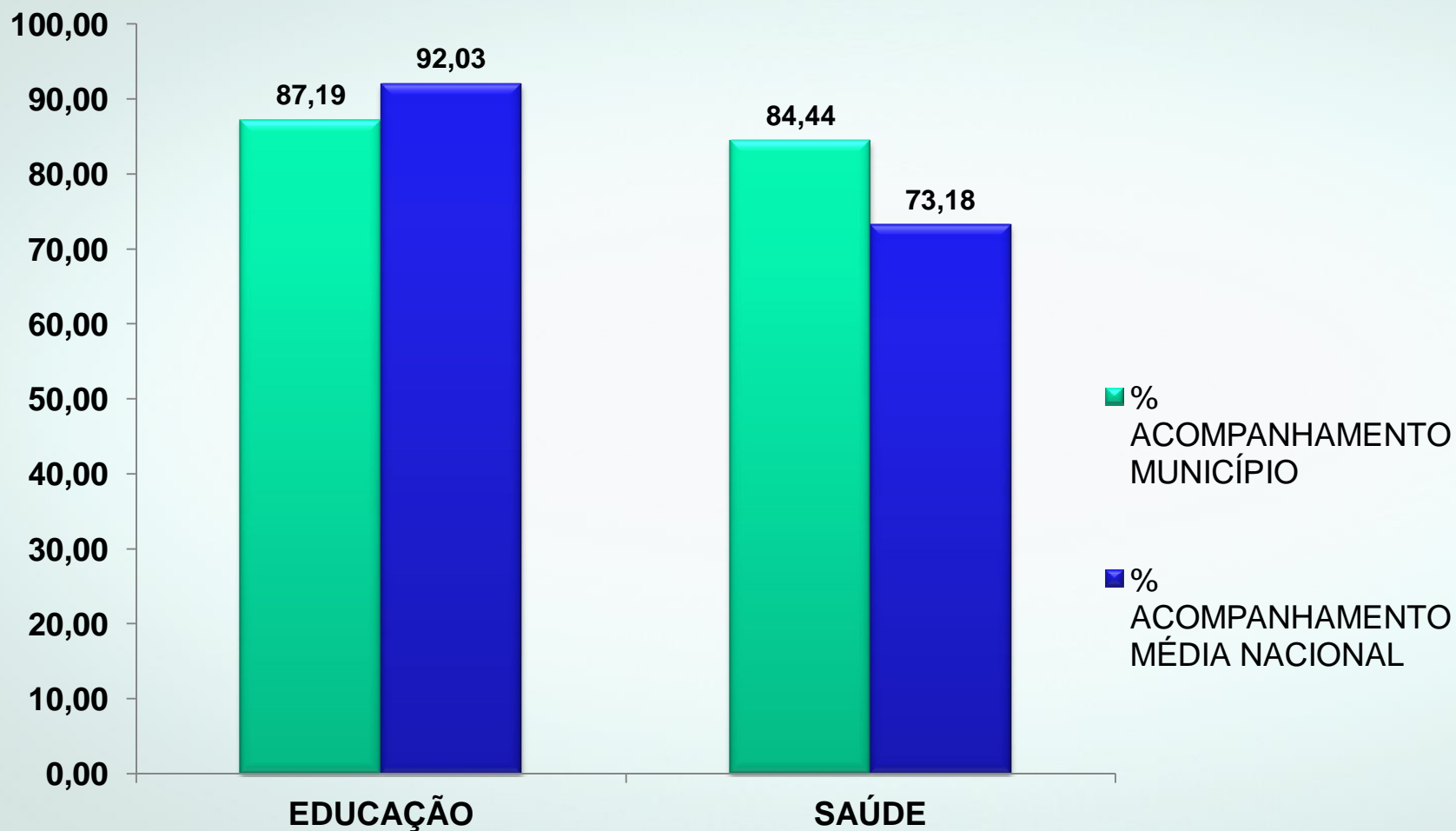
Tribunal de Contas
Mato Grosso
INSTRUMENTO DE CIDADANIA

Proporção de pessoas abaixo da linha da pobreza e indigência – 2010

ALTO ARAGUAIA



CONDICIONALIDADES PBF – EDUCAÇÃO/SAÚDE



Fonte: MDS- Brasil sem miséria

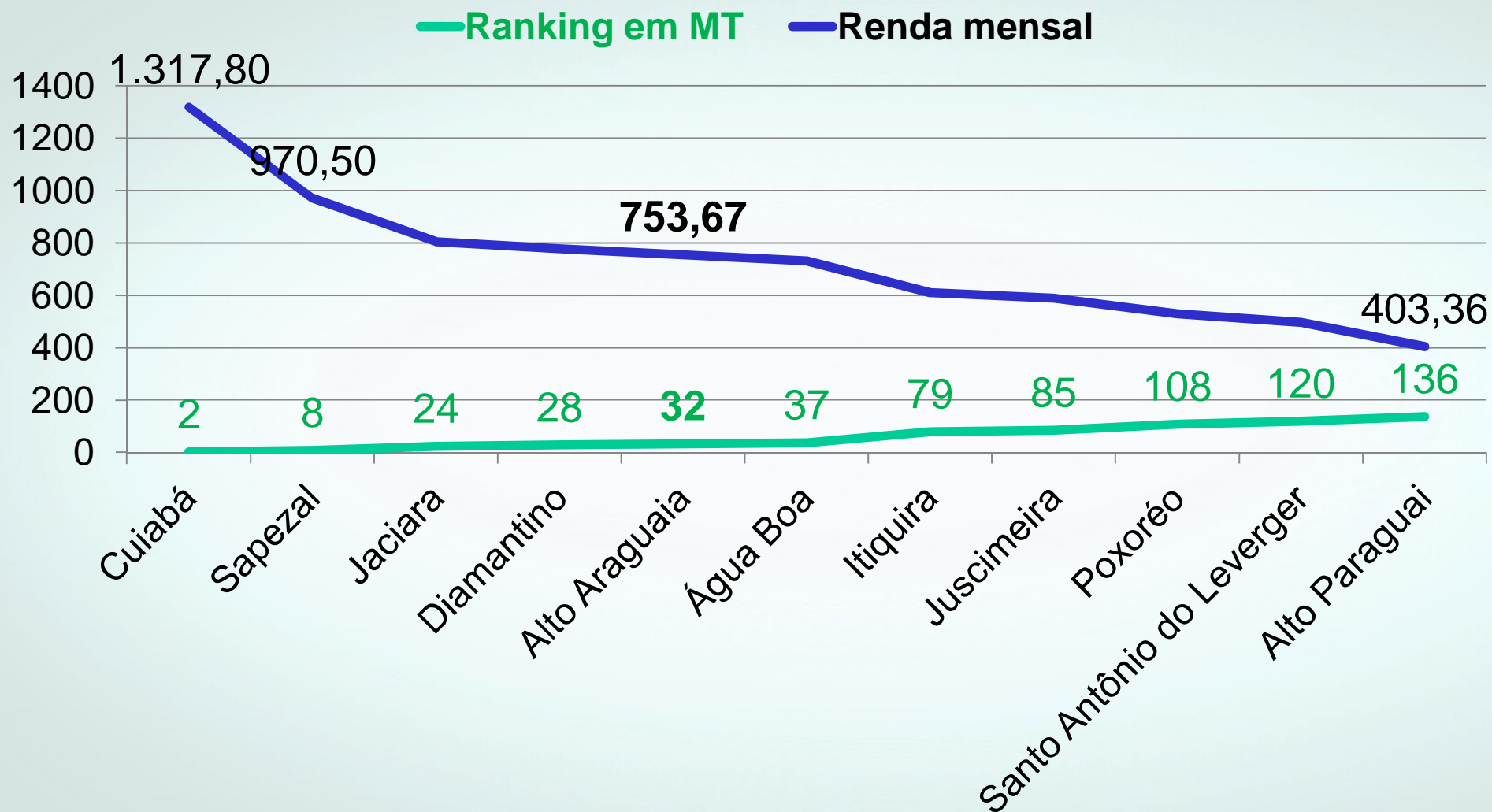


Percentual de crianças nascidas de mães adolescentes - 2009



Fonte: Ministério da Saúde - DATASUS

Renda média mensal per capita (R\$)

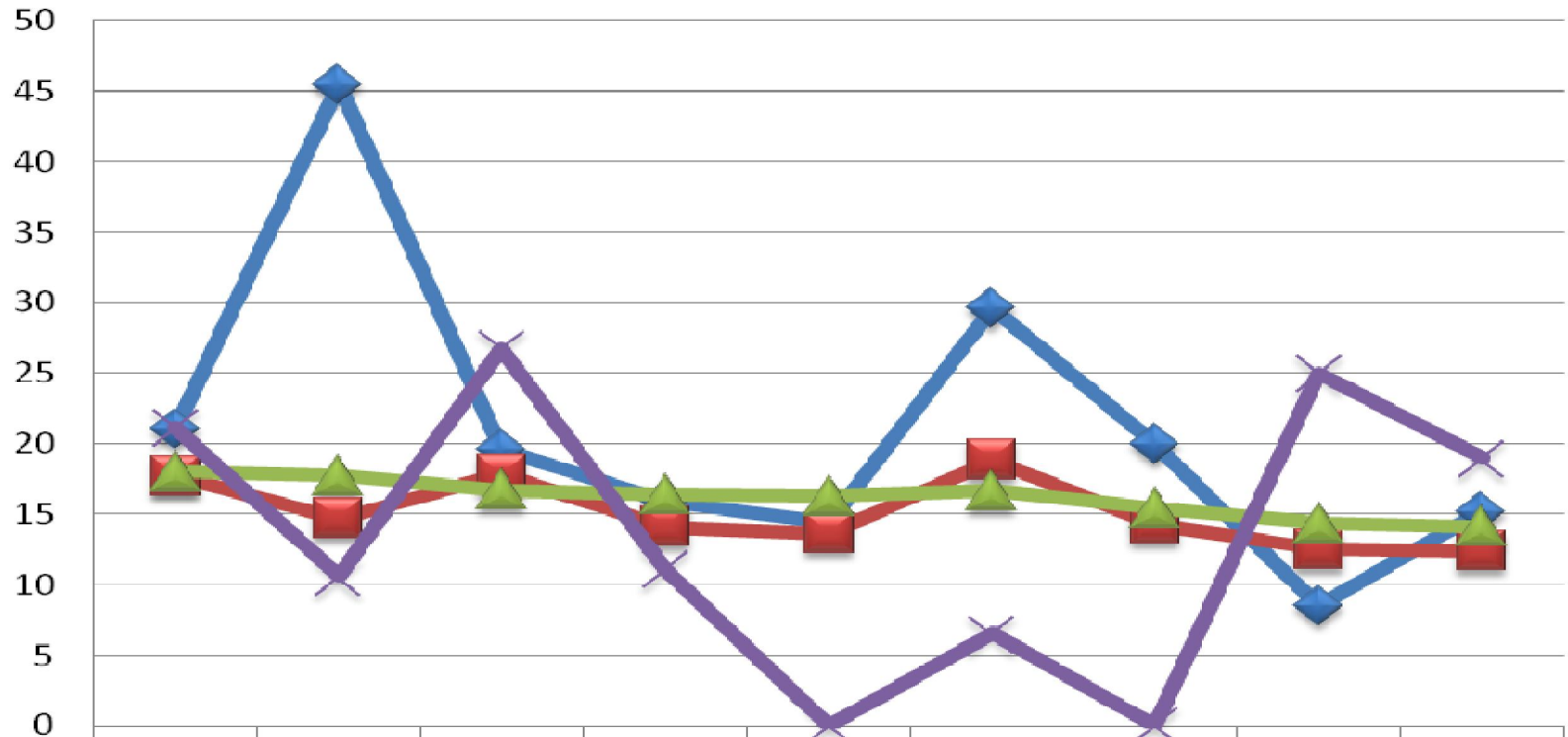


Fonte: Valor do rendimento nominal médio mensal per capita dos domicílios particulares permanentes - total - IBGE



Tribunal de Contas
Mato Grosso
INSTRUMENTO DE CIDADANIA

MORTALIDADE INFANTIL

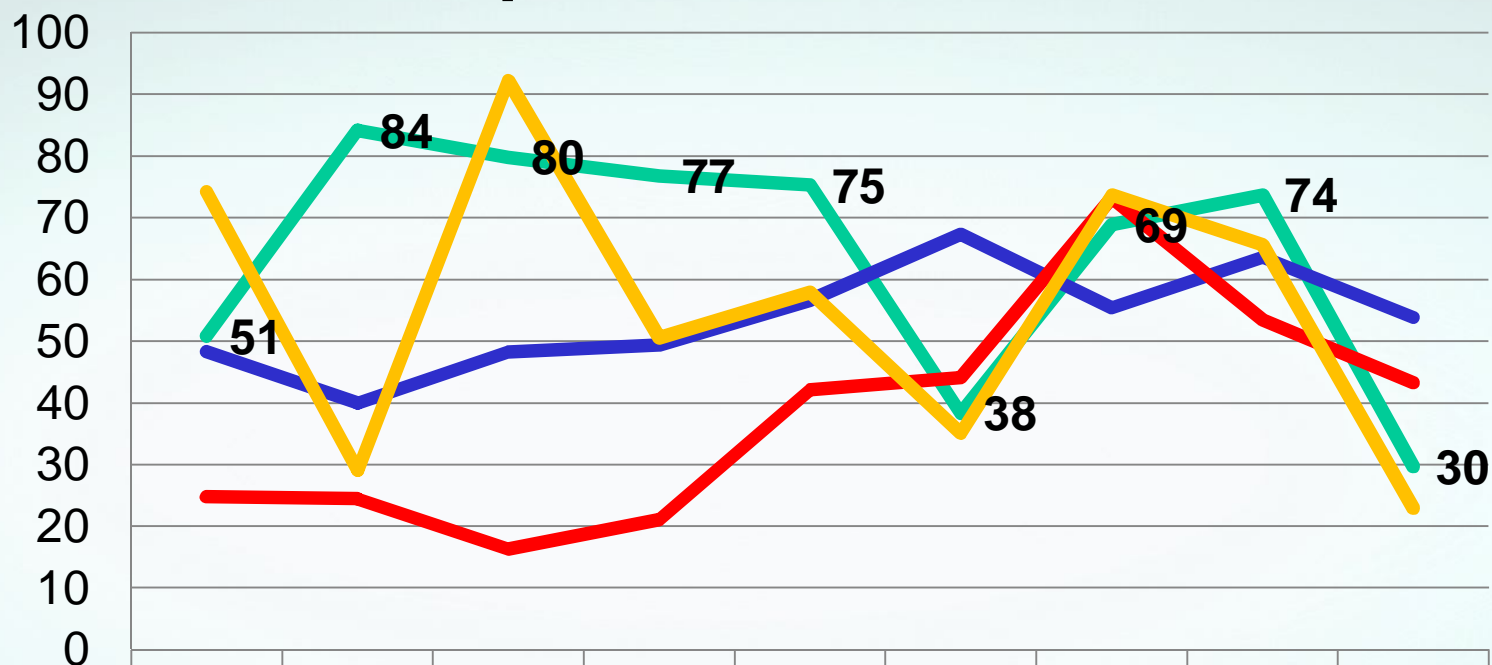


	2004	2005	2006	2007	2008	2009	2010	2011	2012
Alto Araguaia	21,05	45,45	19,61	15,94	14,35	29,66	20	8,51	15,23
Regional	17,72	14,69	17,82	14,09	13,62	18,84	14,31	12,52	12,37
Estado	18,01	17,73	16,71	16,36	16,3	16,68	15,42	14,37	14,11
ITIQUIRA	21,16	10,58	26,74	11,11	0	6,54	0	25	18,99

Fonte: SES-MT Numerador: Sistema de Informações sobre Mortalidade (SIM). Denominador: Sistema de Informações sobre Nascidos Vivos (Sinasc).



Mortalidade por Doenças do Aparelho Respiratório



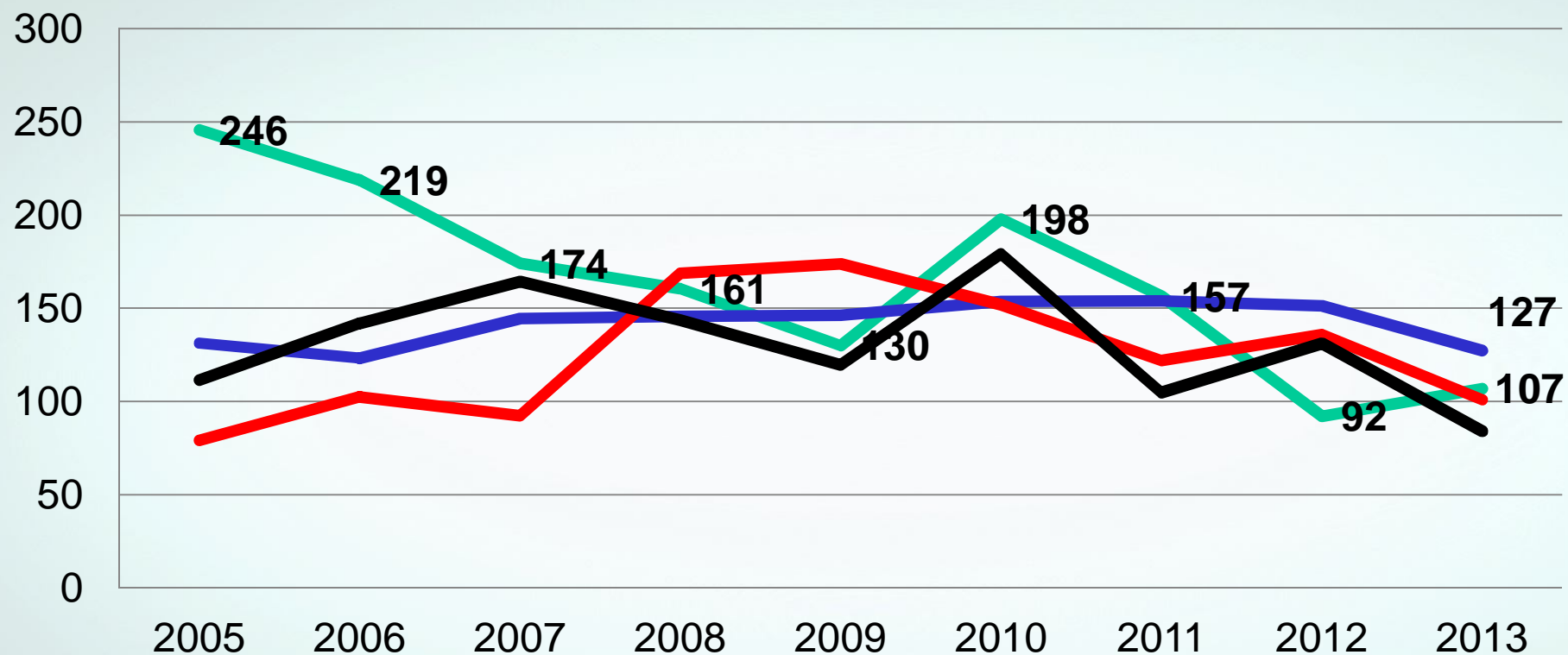
	2005	2006	2007	2008	2009	2010	2011	2012	2013
 Alto Araguaia	51	84	80	77	75	38	69	74	30
 Cuiabá	48	40	48	49	57	67	55	64	54
 Diamantino	25	24	16	21	42	44	73	53	43
 Jaciara	74	29	92	50	58	35	74	66	23

Índice por 100.000 habitantes
Fonte: Data SUS e IBGE



Tribunal de Contas
Mato Grosso
INSTRUMENTO DE CIDADANIA

Mortalidade por Doenças do Aparelho Circulatório



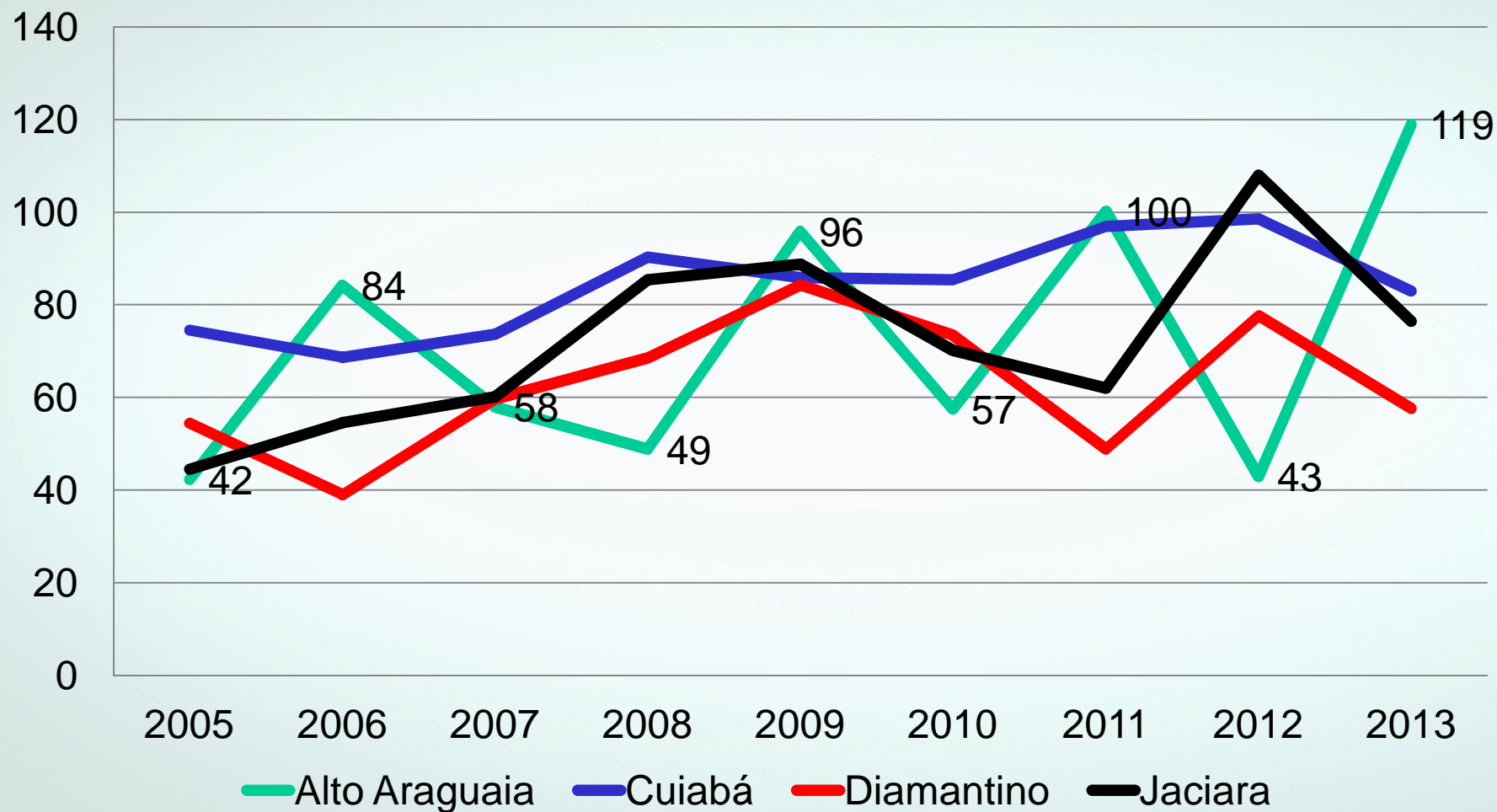
— Alto Araguaia — Cuiabá — Diamantino — Jaciara

Índice por 100.000 habitantes
Fonte: Data SUS e IBGE



Tribunal de Contas
Mato Grosso
INSTRUMENTO DE CIDADANIA

Mortalidade por Neoplasias



Índice por 100.000 habitantes
Fonte: Data SUS e IBGE



Tribunal de Contas
Mato Grosso
INSTRUMENTO DE CIDADANIA

Resultados das Políticas de Saúde

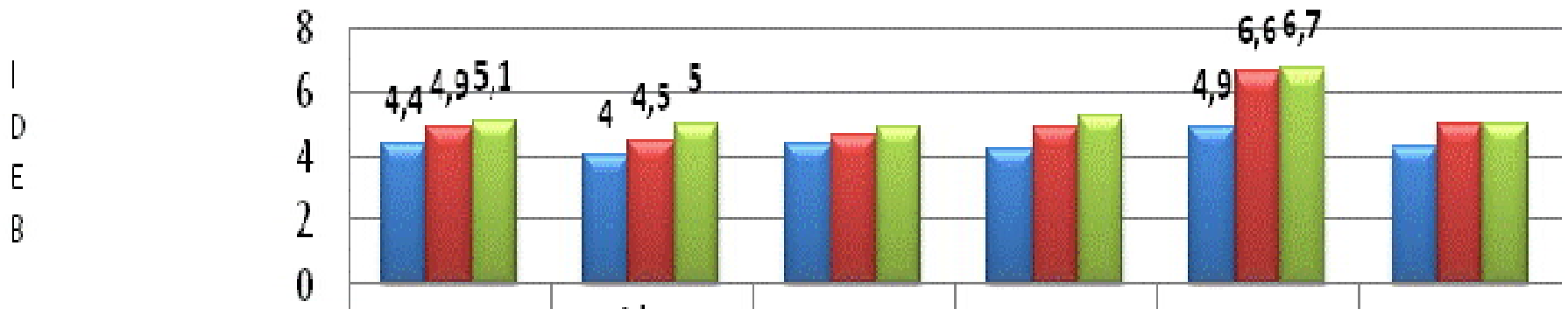
Municípios	População	Gasto na Saúde 2011 (R\$)	Gasto per capita ano (R\$)	Resultado TCE-MT
Alto Araguaia	15.969	15.841.198	992	6,0
Cuiabá	556.299	350.470.888	630	6,5
Diamantino	20.475	12.677.912	619	5,5
Jaciara	25.790	10.679.531	414	4,5

Fonte: TCE-MT



Tribunal de Contas
Mato Grosso
INSTRUMENTO DE CIDADANIA

IDEB 4ª SÉRIE/5º ANO



	ESTADO	Alto Araguaia	Sapezal	Água Boa	Nortelândia	Itiquira
■ 4ª SÉRIE/5º ANO 2007	4,4	4	4,4	4,2	4,9	4,3
■ 4ª SÉRIE/5º ANO 2009	4,9	4,5	4,6	4,9	6,6	5
■ 4ª SÉRIE/5º ANO 2011	5,1	5	4,9	5,3	6,7	5

**Anos iniciais
2011**

5,0 =

0,94 (fluxo) de cada
100 alunos, 6 não
foram aprovados

x

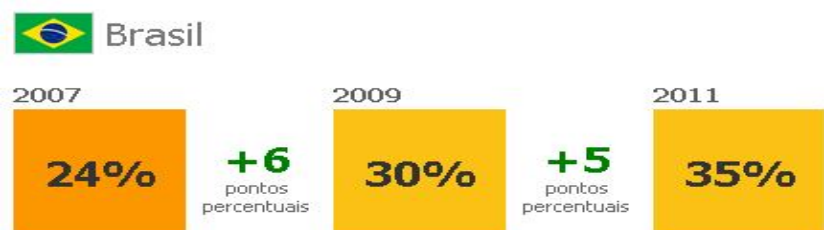
5,27 (aprendizado) nota
padronizada de português e
matemática



Tribunal de Contas
Mato Grosso
INSTRUMENTO DE CIDADANIA

Fonte: TCE-MT

Evolução do aprendizado: Prova Brasil - 5º ano Português

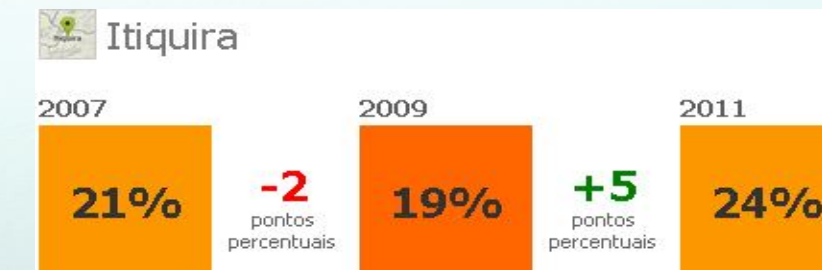


Fonte: <http://www.qedu.org.br/cidade/60-alto-paraguai/evolucao>



Tribunal de Contas
Mato Grosso
INSTRUMENTO DE CIDADANIA

Evolução do aprendizado: Prova Brasil - 5º ano Matemática

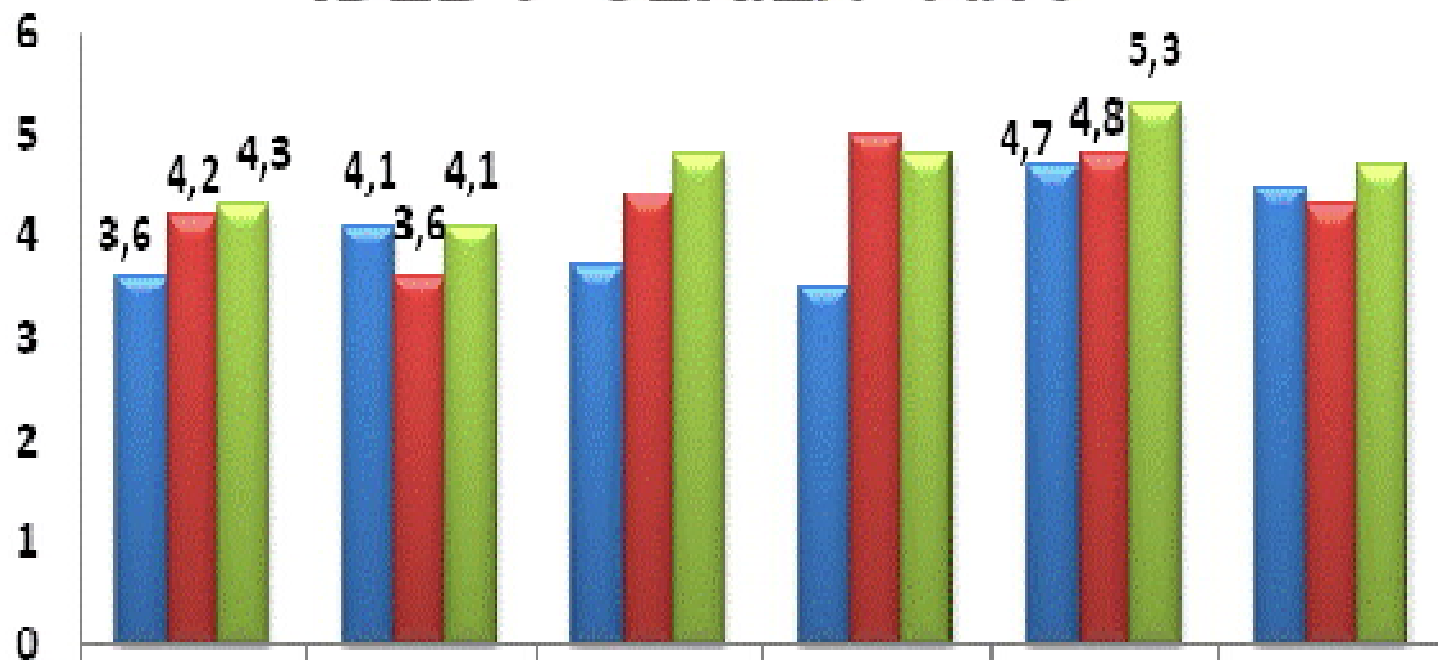


Fonte: <http://www.qedu.org.br/cidade/60-alto-paraguai/evolucao>



Tribunal de Contas
Mato Grosso
INSTRUMENTO DE CIDADANIA

IDEB 8ª SÉRIE/9º ANO



	ESTADO	Alto Araguaia	Sapezal	Água Boa	Nortelândia	Itiquira
■ 8ª SÉRIE/9º ANO 2007	3,6	4,1	3,7	3,5	4,7	4,5
■ 8ª SÉRIE/9º ANO 2009	4,2	3,6	4,4	5	4,8	4,3
■ 8ª SÉRIE/9º ANO 2011	4,3	4,1	4,8	4,8	5,3	4,7



Evolução do aprendizado: Prova Brasil - 9º ano Português

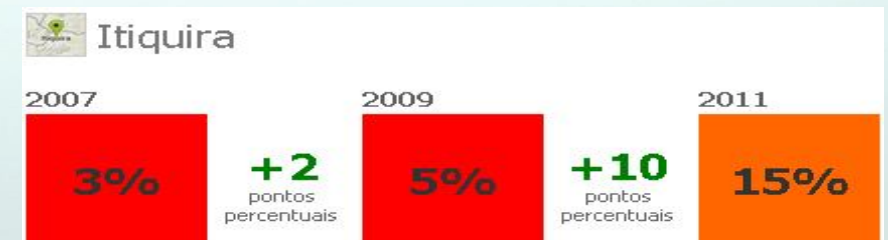
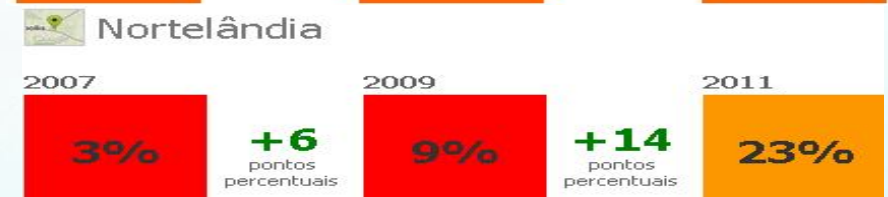
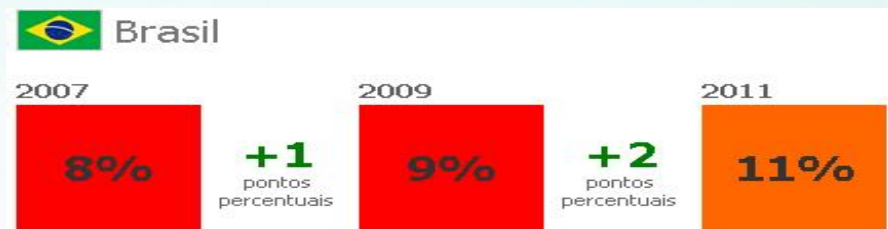


Fonte: <http://www.qedu.org.br/cidade/60-alto-paraguai/evolucao>



Tribunal de Contas
Mato Grosso
INSTRUMENTO DE CIDADANIA

Evolução do aprendizado: Prova Brasil - 9º ano Matemática

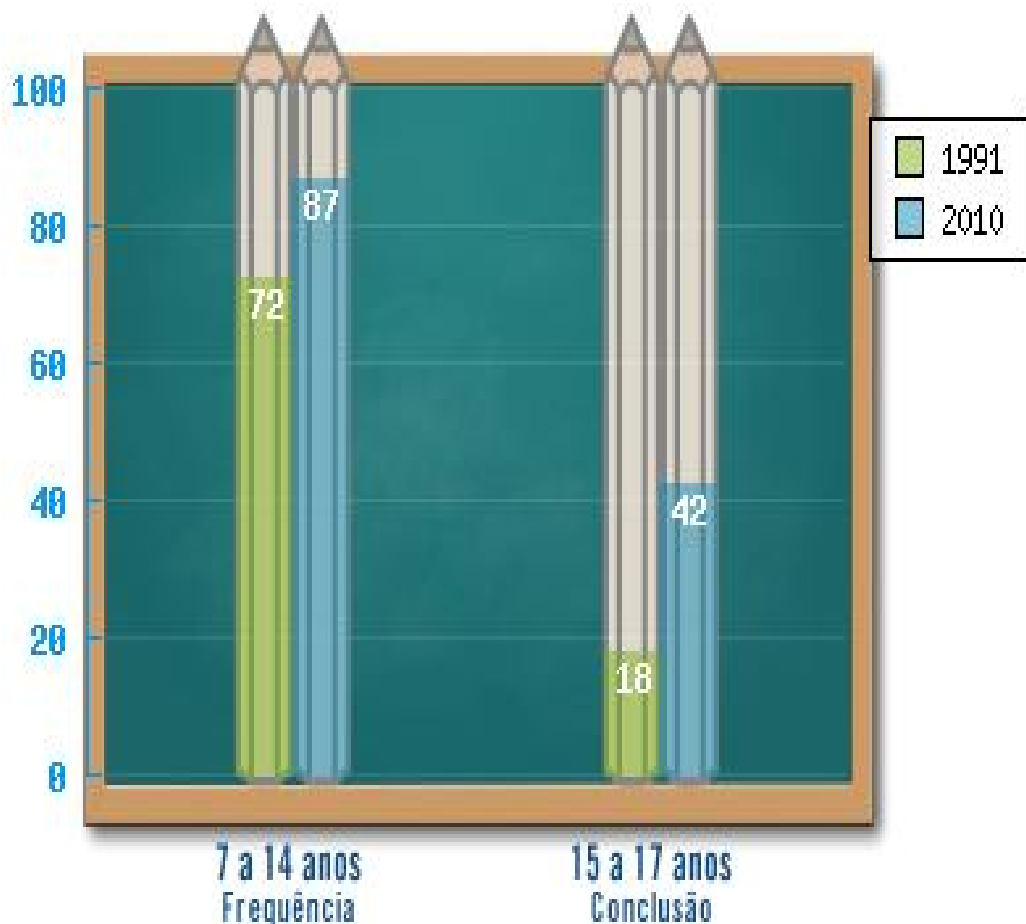


Fonte: <http://www.qedu.org.br/cidade/60-alto-paraguai/evolucao>



Tribunal de Contas
Mato Grosso
INSTRUMENTO DE CIDADANIA

Taxa de frequência e conclusão no ensino fundamental - 1991-2010



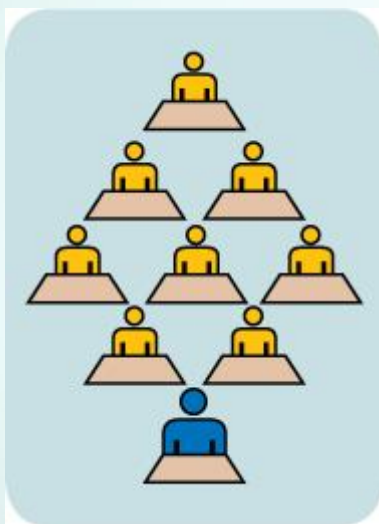
No município, em 2010, 13,4% das crianças de 7 a 14 anos não estavam cursando o ensino fundamental.

A taxa de conclusão, entre jovens de 15 a 17 anos, era de 42,3%. No Estado, em 2010, a taxa de frequência líquida no ensino fundamental era de 79,6%. No ensino médio, este valor cai para 48,1%.

Fonte: IBGE - Censo Demográfico - 2010

Distorção idade-série no ensino fundamental e médio - 2012

Ensino Fundamental Anos Iniciais



11,2%

Ensino Fundamental Anos Finais



24,0%

Ensino Médio



39,9%



Em idade correta



Defasagem idade-série

Fonte: Ministério da Educação - INEP

Indicadores de Desempenho - Educação

Resultado das Políticas de Educação

Municípios	Despesa/Aluno (R\$)	IDEB - Médio 2011
Água Boa	4.043	5,1
Alto Araguaia	7.168	4,6
Alto Paraguai	3.640	2,3
Cuiabá	939	4,5
Diamantino	4.760	2,6
Itiquira	5.174	4,9
Jaciara	4.513	4,8
Juscimeira	4.924	2,1
Nortelândia	4.827	6,0
Poxoréo	4.432	4,8
Santo Antônio do Leverger	5.087	0,0
Sapezal	5.240	4,9

Fonte: TCE-MT 2010 e MEC/INEP
 * Sem Média na Prova Brasil

Domicílios com Abastecimento de Água Via Rede Pública – Rural e Urbano

Alto Araguaia	2004	2005	2006	2007	2008	2009	2010	2011	2012
Ab Água Rede Pública	2.772	3.033	3.351	3.589	3.911	3.888	4.188	4.700	5.029
Nº de Domicílios	2.874	3.282	3.599	3.846	4.155	4.111	4.419	4.934	5.261

Fonte: Ministério da Saúde.
 Abastecimento Rede pública: domicílio servido de água proveniente de uma rede geral de abastecimento.



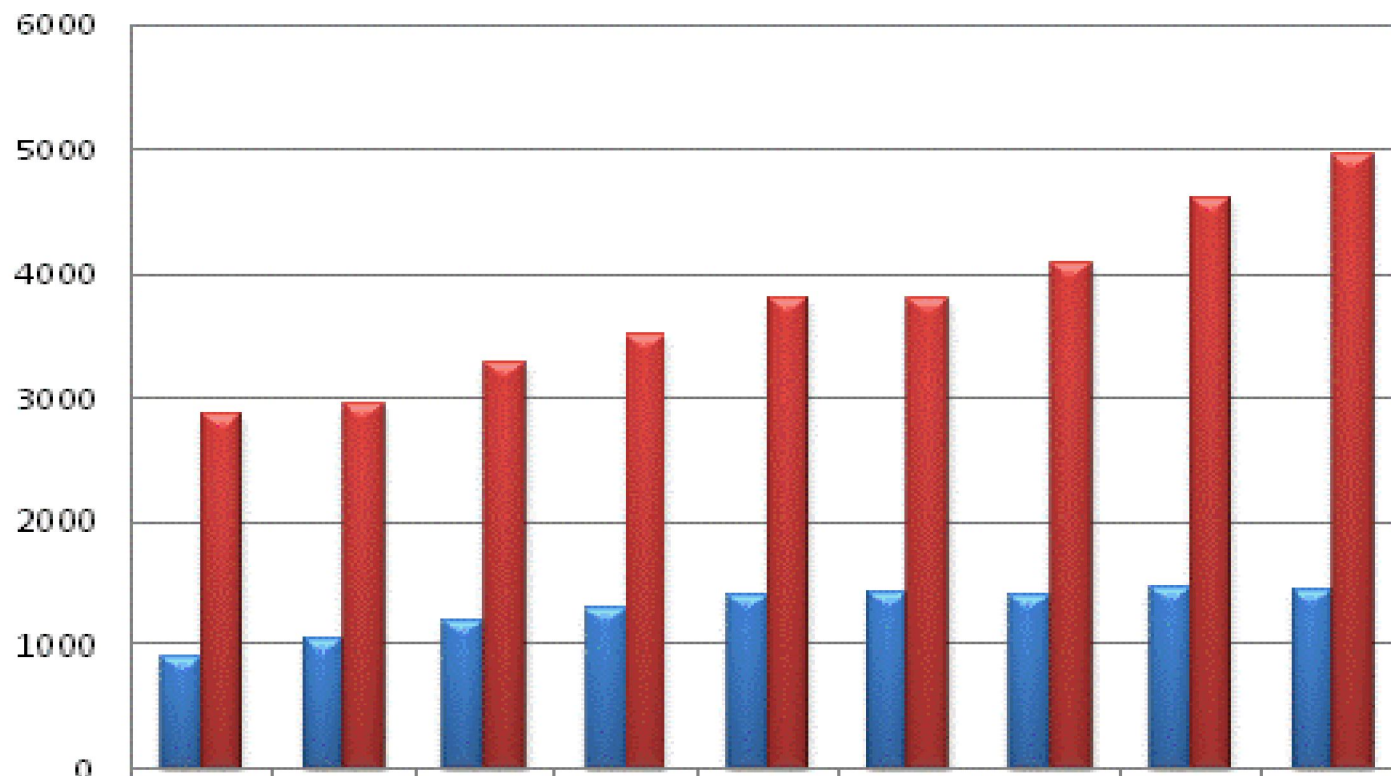
Domicílios com Coleta de Lixo – Urbano

Alto Araguaia	2004	2005	2006	2007	2008	2009	2010	2011	2012
Lixo Coletado	2.567	2.826	3.153	3.388	3.704	3.697	4.000	4.520	4.869
Nº de Domicílios	2.874	2.964	3.274	3.495	3.802	3.785	4.083	4.601	4.943

Fonte: Ministério da Saúde.
Lixo Coletado: coletado por serviço de empresa pública ou particular.



SISTEMA DE ESGOTO X Nº DE DOMICÍLIOS



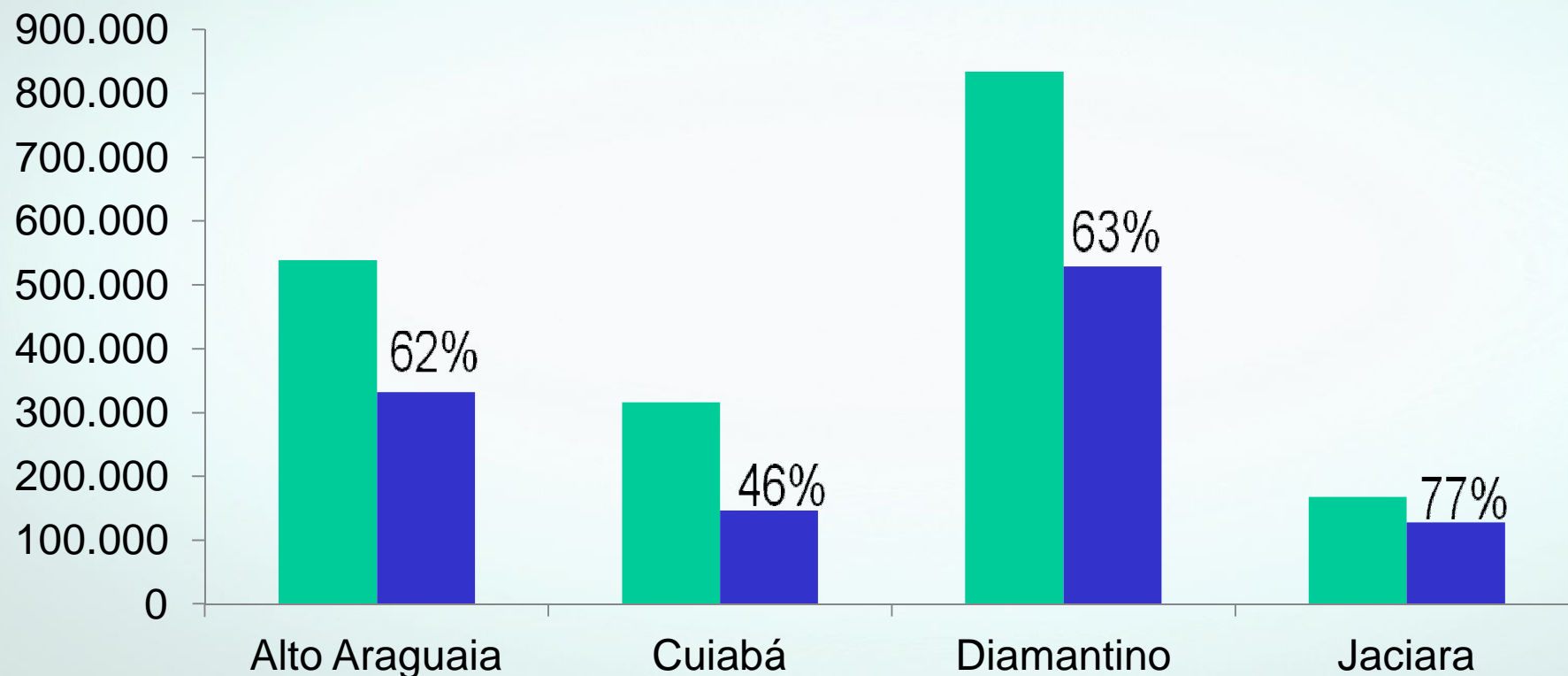
	2004	2005	2006	2007	2008	2009	2010	2011	2012
■ Sistema de Esgoto	923	1.040	1.193	1.288	1.393	1.427	1.394	1.452	1.443
■ Nº de Domicílios	2.874	2.964	3.274	3.495	3.802	3.785	4.083	4.601	4.943

Fonte: Ministério da Saúde.

Sistema de Esgoto (rede geral) - fezes e urina são canalizadas para o sistema de esgoto (rede pública geral)

Dinâmica do Desmatamento

■ Área total ■ Desmatada até 2011



Fonte: SEMA/MT.



Tribunal de Contas
Mato Grosso
INSTRUMENTO DE CIDADANIA



PERSPECTIVA DO DESENVOLVIMENTO ECONÔMICO

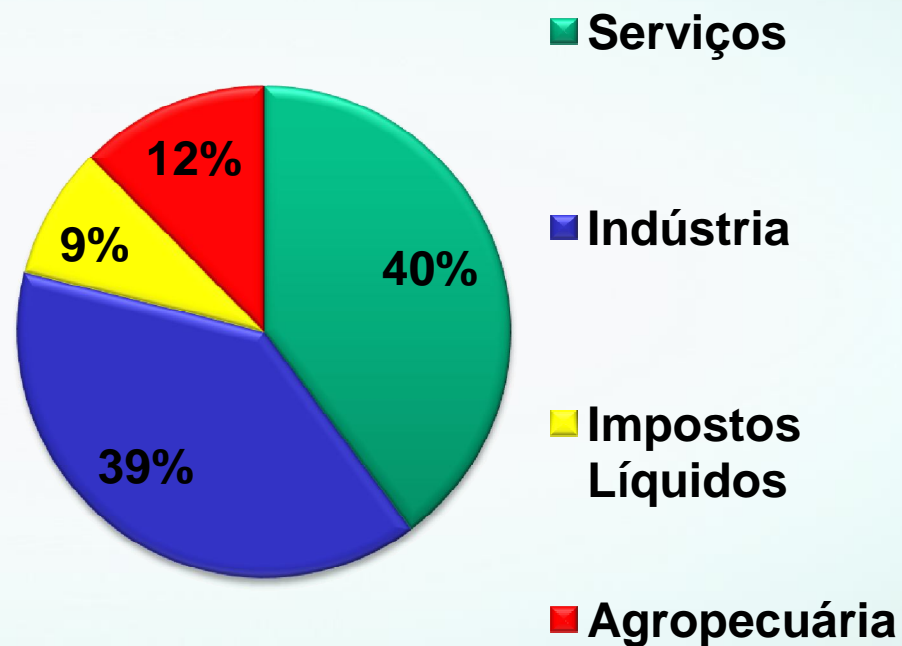


Tribunal de Contas
Mato Grosso
INSTRUMENTO DE CIDADANIA

Alto Araguaia – PIB 2011 (Setores Econômicos)

Atividade	PIB (mil reais)
Serviços	384.408
Indústria	376.948
Impostos Líquidos	83.671
Agropecuária	120.102
Total	965.129

Cidade	PIB per capita (R\$)
Sapezal	82.238,98
Alto Araguaia	60.437,68
Cuiabá	22.301,79
Mato Grosso	23.218,24
Brasil	21.252,41



Fonte: IBGE – Informações estatísticas



PIB MUNICIPAIS 2011

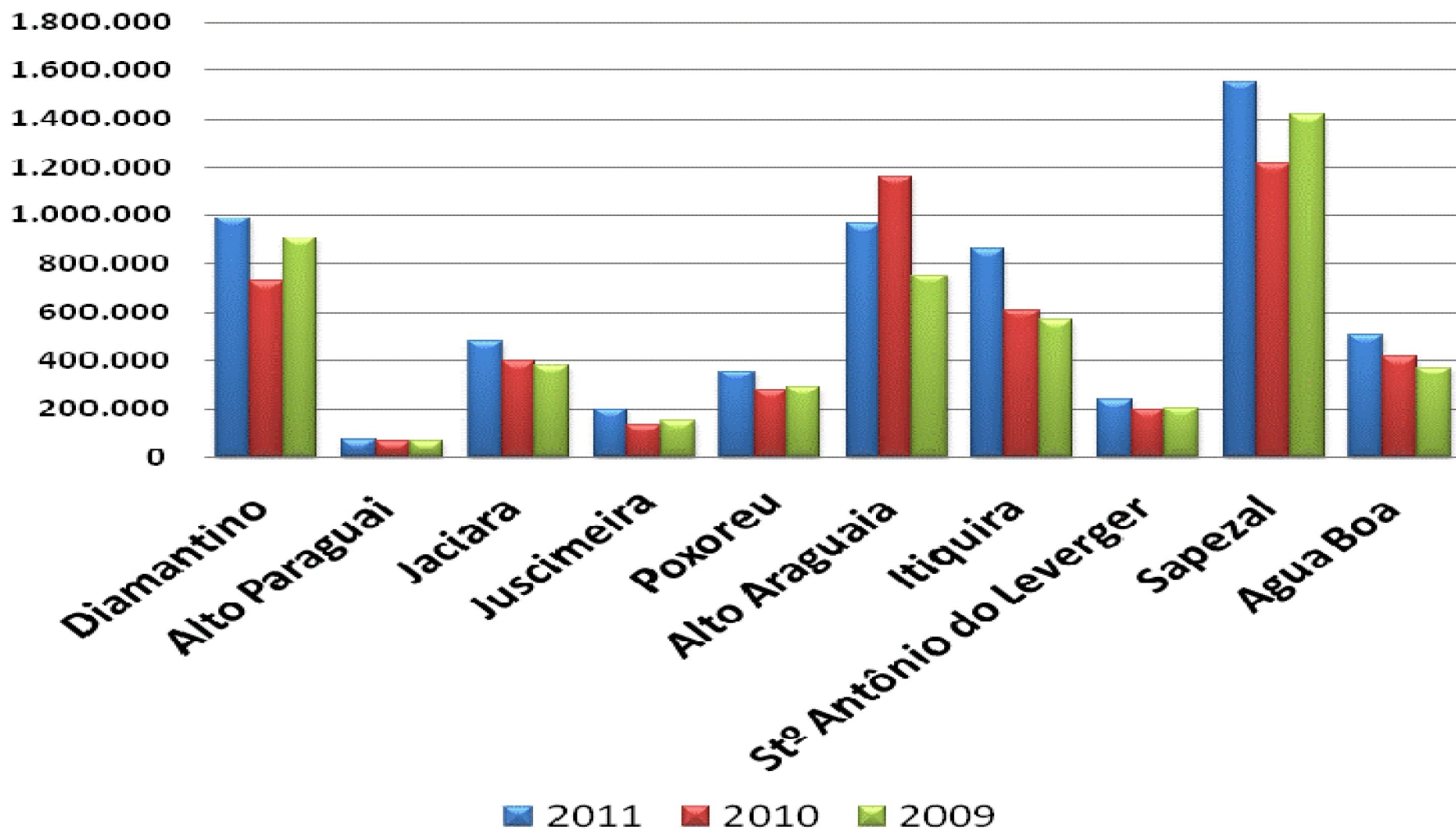


Fonte: IBGE – Informações estatísticas



Tribunal de Contas
Mato Grosso
INSTRUMENTO DE CIDADANIA

PIB COMPARADO 2009,2010,2011



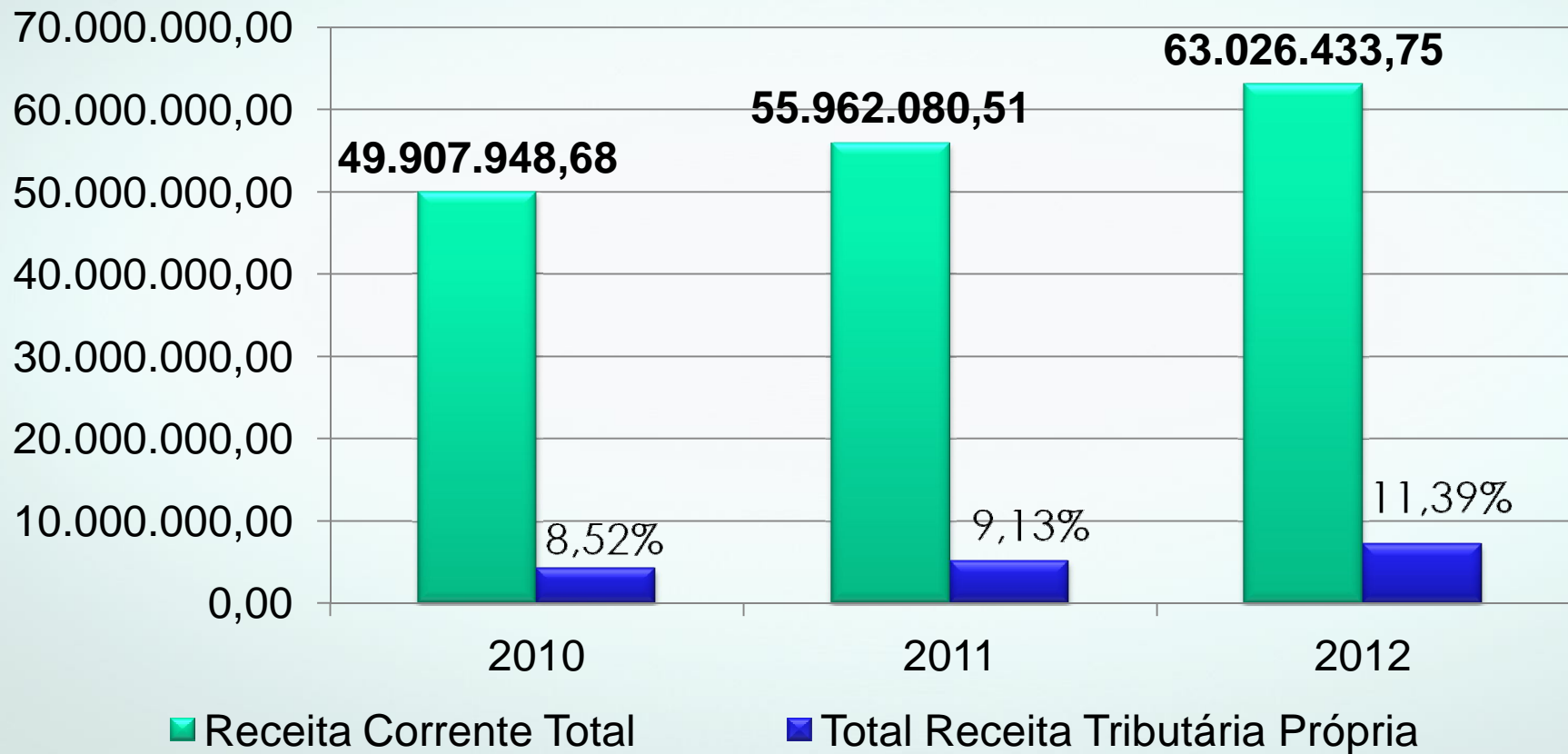
Fonte: IBGE – Informações estatísticas

PERSPECTIVA FINANCEIRA

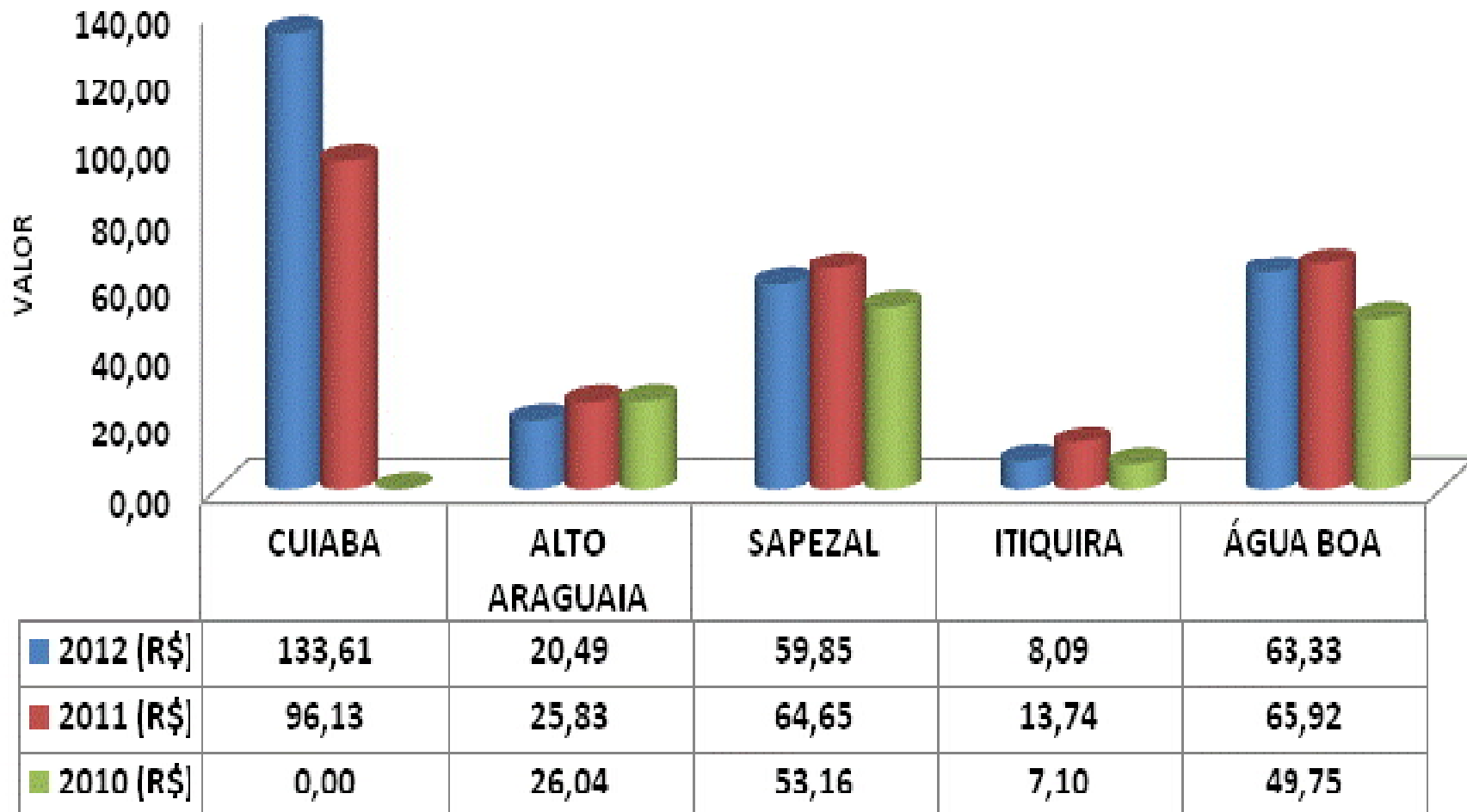


Tribunal de Contas
Mato Grosso
INSTRUMENTO DE CIDADANIA

% Receita Própria sobre a Receita Corrente - Alto Araguaia



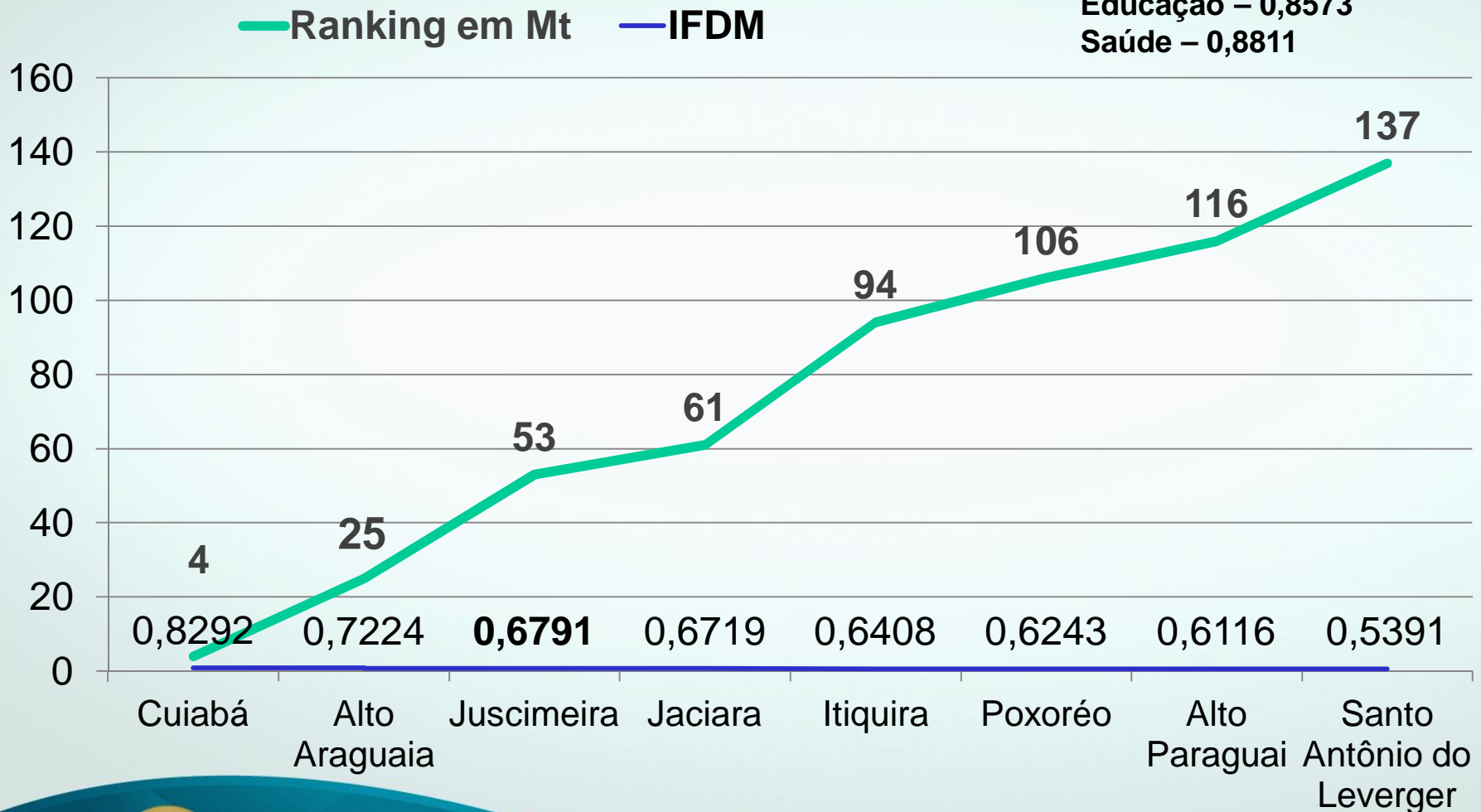
IPTU PER CAPITA



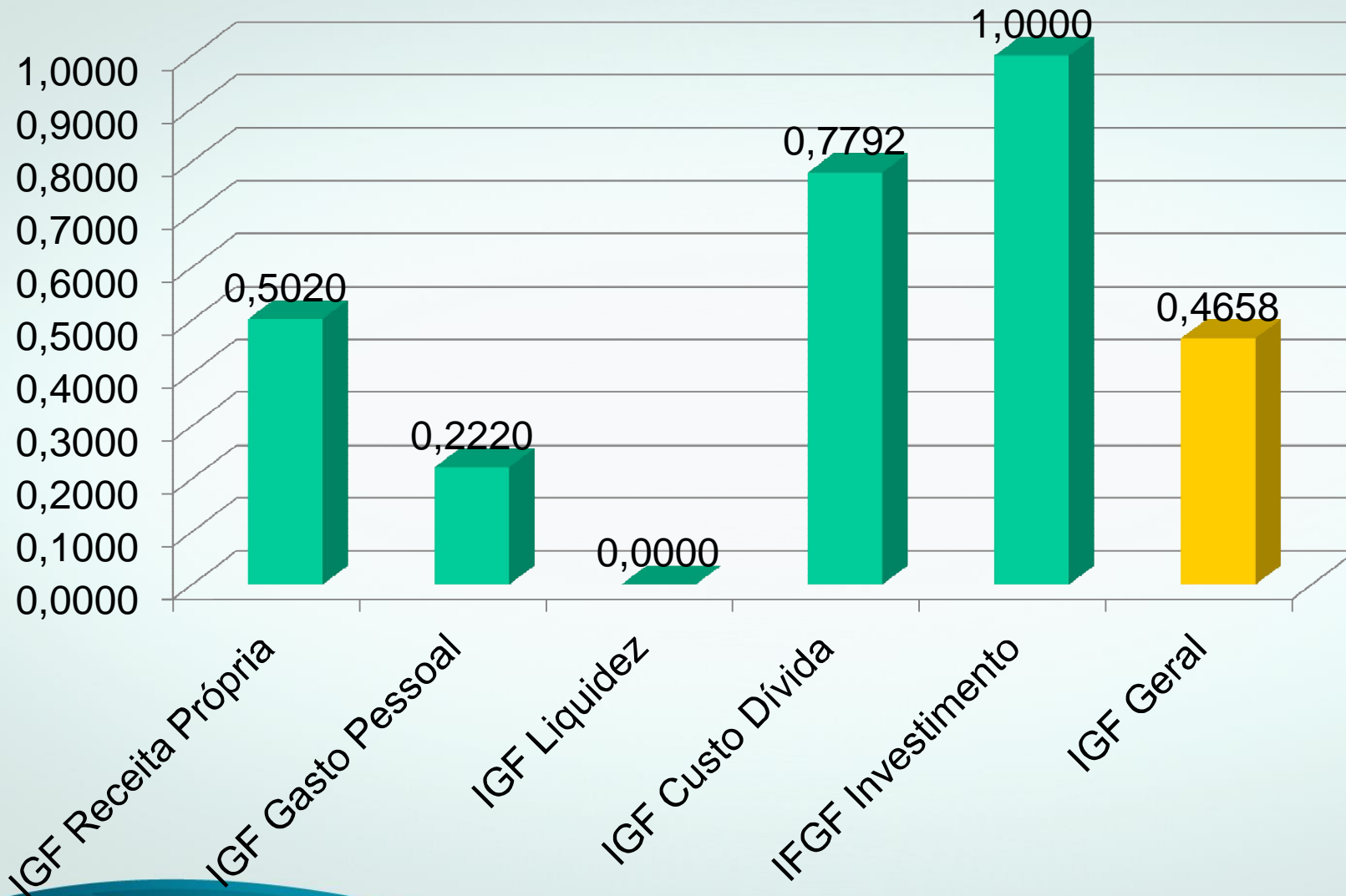
Fonte: TCE - Indicadores

IFDM - Índice Firjan de Desenvolvimento Municipal

Emprego & Renda – 0,5532
Educação – 0,8573
Saúde – 0,8811



Alto Araguaia - IGF - TCE/MT



Fonte : TCE - IGF



Tribunal de Contas
Mato Grosso
INSTRUMENTO DE CIDADANIA

O IGF é composto por 5 quesitos conforme descritos a seguir:

- **IGF Receita Própria** : referente a capacidade de arrecadação de cada município;
- **IGF Gasto com Pessoal** : representa quanto os municípios gastam com pagamento de pessoal, medindo o grau de rigidez do orçamento;
- **IGF Liquidez** : responsável por verificar a relação entre o total de restos a pagar acumulados no ano e os ativos financeiros disponíveis para cobri-los no exercício seguinte;
- **IGF Investimentos** : acompanha o total de investimentos em relação à receita líquida;
- **IGF Custo da Dívida** : avalia o comprometimento do orçamento com o pagamento de juros e amortizações de empréstimos contraídos em exercícios anteriores;



QUAL O PAPEL DOS CONSELHEIROS NA CONSTRUÇÃO E EXECUÇÃO DAS POLÍTICAS PÚBLICAS VOLTADAS PARA RESULTADOS?





➤ **Participação;**

➤ **Acompanhamento do resultados.**





Resultados da Oficina

Documento final das demandas compartilhadas, assinado por todos os presentes, e encaminhado ao Executivo para se considerar no realinhamento do Plano Estratégico e no PPA.





Tribunal de Contas
Mato Grosso

INSTRUMENTO DE CIDADANIA

Muito obrigada!

CLELIA R. O. GUIMARÃES

Travessia - Desenvolvimento Organizacional

www.travessiamt.com.br

cleliaquimaraes@bol.com.br