

Controle Externo e Democracia

Luiz Henrique Lima, D.Sc.

Conselheiro Substituto TCE-MT

Cuiabá, novembro 2018



Tribunal de Contas
Mato Grosso

TRIBUNAL DO CIDADÃO

De onde viemos?



Tribunal de Contas
Mato Grosso
—
TRIBUNAL DO CIDADÃO



Tribunal de Contas
Mato Grosso
TRIBUNAL DO CIDADÃO



Tribunal de Contas
Mato Grosso
TRIBUNAL DO CIDADÃO

Sarkophagdeckel des Djehapimu,
Rechnungsbeamter des Königs
*Sarcophagus lid of Djehapimu,
royal audit officer*

Spätzeit, 746 – 332 v. Chr.

Granit

ÄM 49

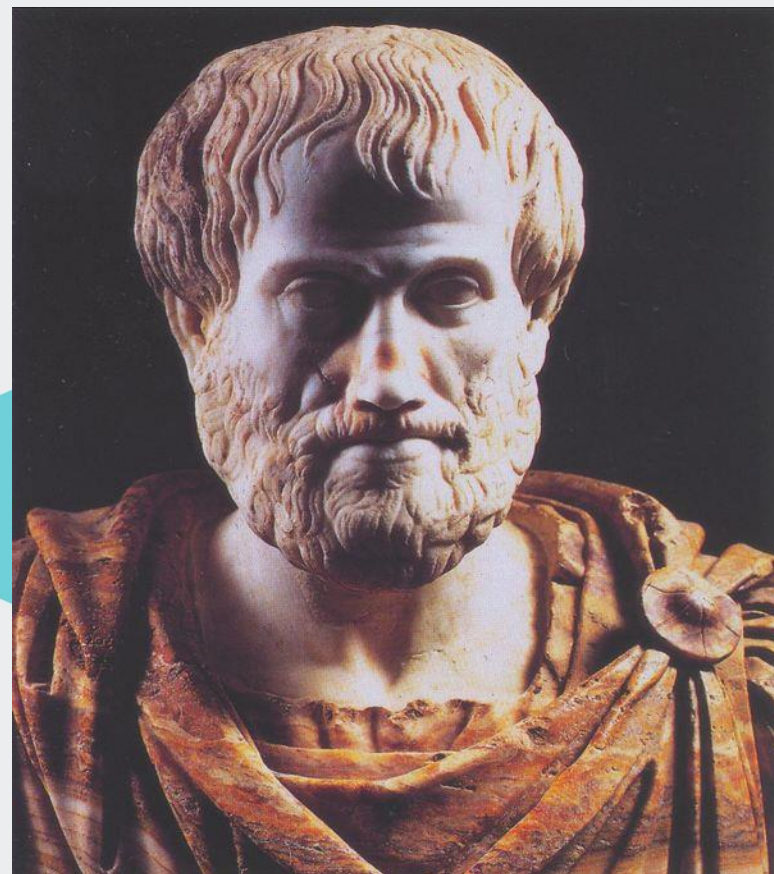


Tribunal de Contas
Mato Grosso

TRIBUNAL DO CIDADÃO

“Considerando, porém, que muitas, para não dizer todas, dessas funções (de governo) movimentam grandes somas de dinheiro, existe a necessidade de que um outro órgão cuide da prestação de contas e da auditoria deles, não tendo nenhuma outra função além dessa.

Estes funcionários são conhecidos como examinadores, auditores, contadores, controladores.”
(Aristóteles em Política, século V a.C.)



Tribunal de Contas
Mato Grosso
TRIBUNAL DO CIDADÃO



Tribunal de Contas
Mato Grosso
TRIBUNAL DO CIDADÃO

“Artigo 15 – A sociedade tem o direito de pedir contas a todo o gestor público de sua administração”

(Declaração dos direitos humanos do homem e do cidadão).

Paris, 26 de agosto de 1789

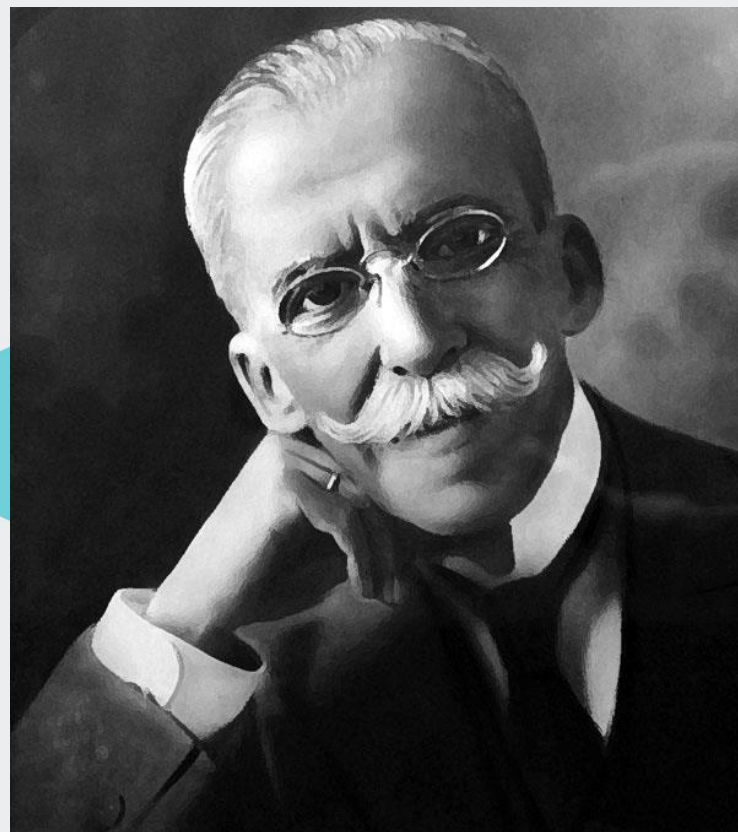


Tribunal de Contas
Mato Grosso

TRIBUNAL DO CIDADÃO

Controle Externo no Brasil

- Surge com a República - Ruy Barbosa
- Decreto de 1890; após, incorporação ao texto constitucional;
- Reduz suas atribuições em 37 e 67;
- Amplia suas atribuições em 46 e 88.



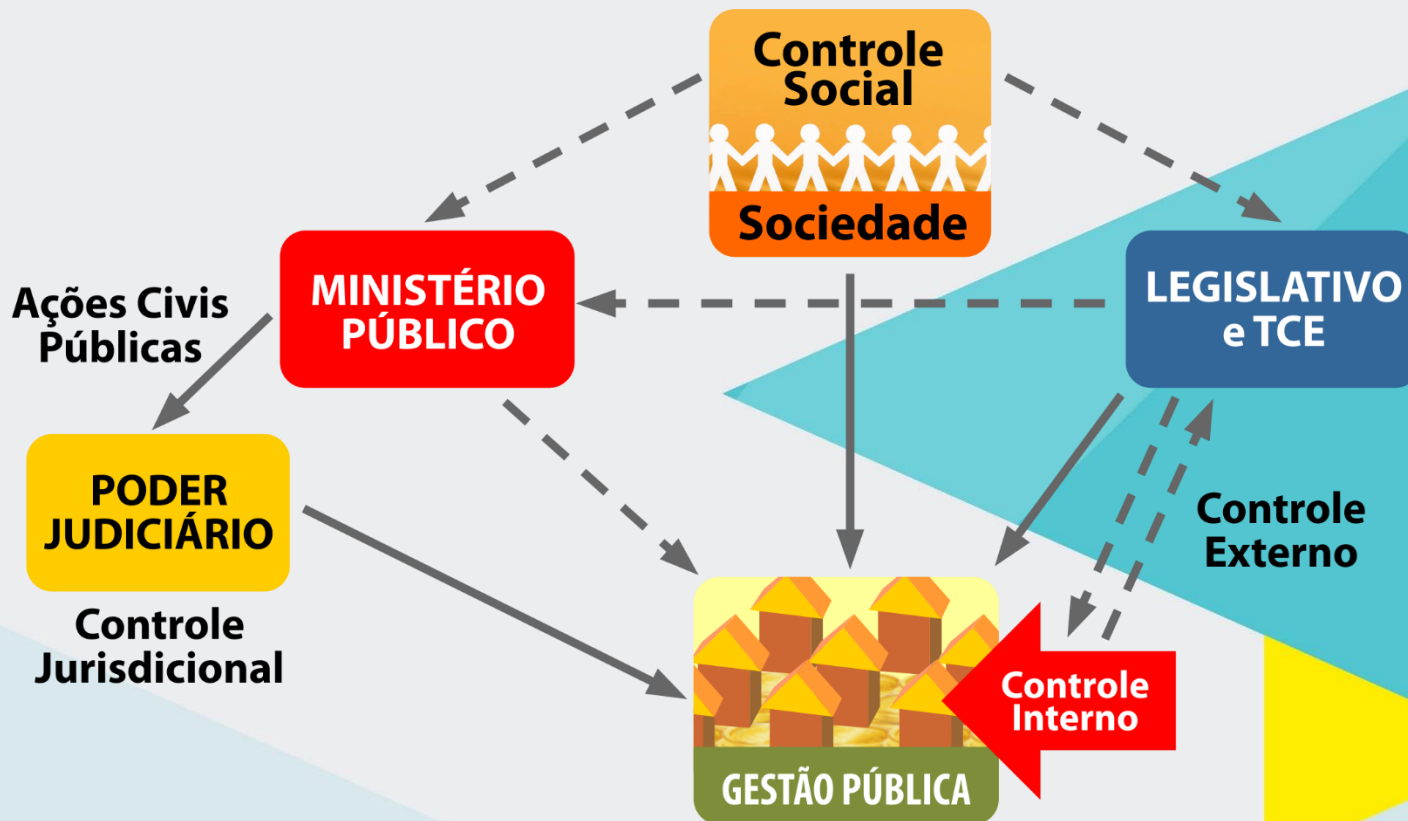
Tribunal de Contas
Mato Grosso

TRIBUNAL DO CIDADÃO



Tribunal de Contas
Mato Grosso
TRIBUNAL DO CIDADÃO

Panorama do controle



Panorama do controle



Tribunal de Contas
Mato Grosso
TRIBUNAL DO CIDADÃO

Qual Tribunal de Contas queremos?



Tribunal de Contas
Mato Grosso

TRIBUNAL DO CIDADÃO



Tribunal de Contas
Mato Grosso
—
TRIBUNAL DO CIDADÃO



Tribunal de Contas
Mato Grosso
TRIBUNAL DO CIDADÃO



Tribunal de Contas
Mato Grosso
TRIBUNAL DO CIDADÃO



Tribunal de Contas
Mato Grosso
TRIBUNAL DO CIDADÃO

Cinco dimensões da fiscalização

- Contábil;
- Orçamentária;
- Financeira;
- Patrimonial;
- Operacional;

Art. 70 da Constituição



Tribunal de Contas
Mato Grosso

TRIBUNAL DO CIDADÃO

Legalidade, legitimidade, economicidade



Tribunal de Contas
Mato Grosso

TRIBUNAL DO CIDADÃO

O que o Tribunal de Contas faz?

- Emitir Parecer Prévio nas Contas de Governo;
- Julgar Contas de Gestão;
- Realizar auditorias e inspeções;
- Fiscalizar a aplicação de recursos e renúncia de receitas;
- Apreciar denúncias;
- Informar o Parlamento e a sociedade.

Art. 70 da Constituição



Tribunal de Contas
Mato Grosso
TRIBUNAL DO CIDADÃO

Alguns exemplos positivos

- Denúncia Canabrava do Norte 2013 (licitação)
- Denúncia Santo Antônio do Leverger 2017 (pontes)
- Controle prévio editais de obras
- Contas de governo de Juara 2009



Tribunal de Contas
Mato Grosso

TRIBUNAL DO CIDADÃO

Alguns exemplos positivos

- Denúncia Canabrava do Norte 2013 (licitação).



Tribunal de Contas
Mato Grosso

TRIBUNAL DO CIDADÃO

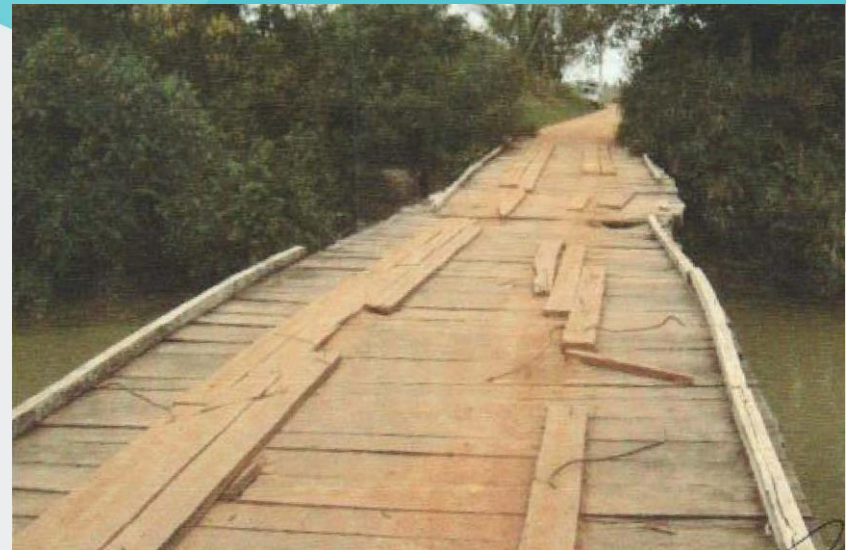
Alguns exemplos positivos

- Denúncia Santo Antônio do Leverger 2017 (pontes).



Foto da ponte demonstrando necessidade de reconstrução em 02/08/2013.

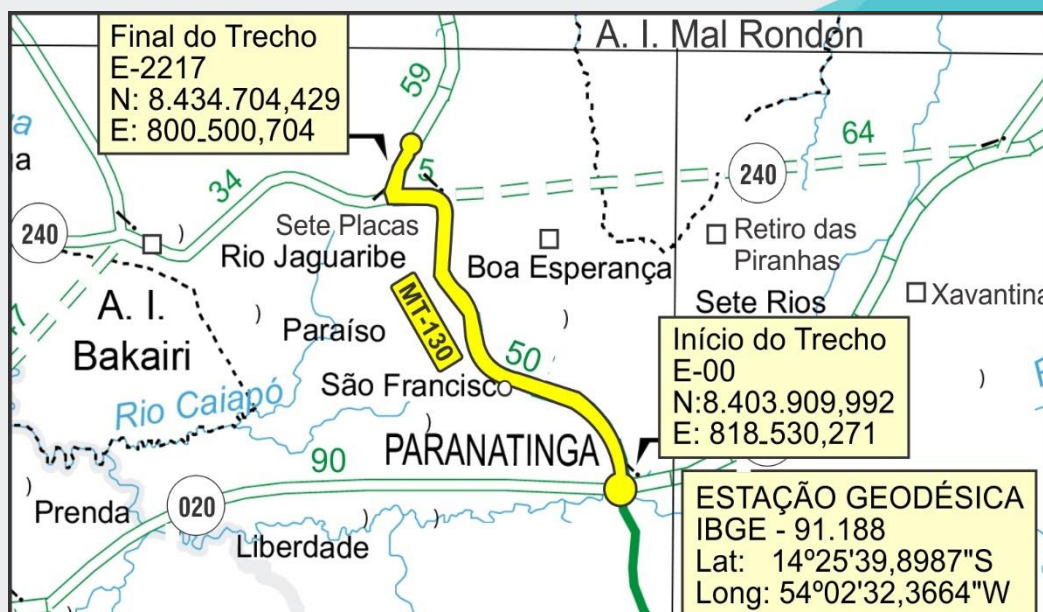
Foto recebida em 15/07/2013
“comprovando” reconstrução da ponte



Alguns exemplos positivos

- Controle Prévio

- Edital é corrigido após intervenção cautelar do TCE-MT.



Alguns exemplos positivos

- Controle Prévio

- Edital é corrigido após intervenção cautelar do TCE-MT.

- Utilização do SICRO Sistema de Custos Rodoviários - DNER



Alguns exemplos positivos

- Contas de governo de Juara 2009 (apropriação indébita previdenciária).

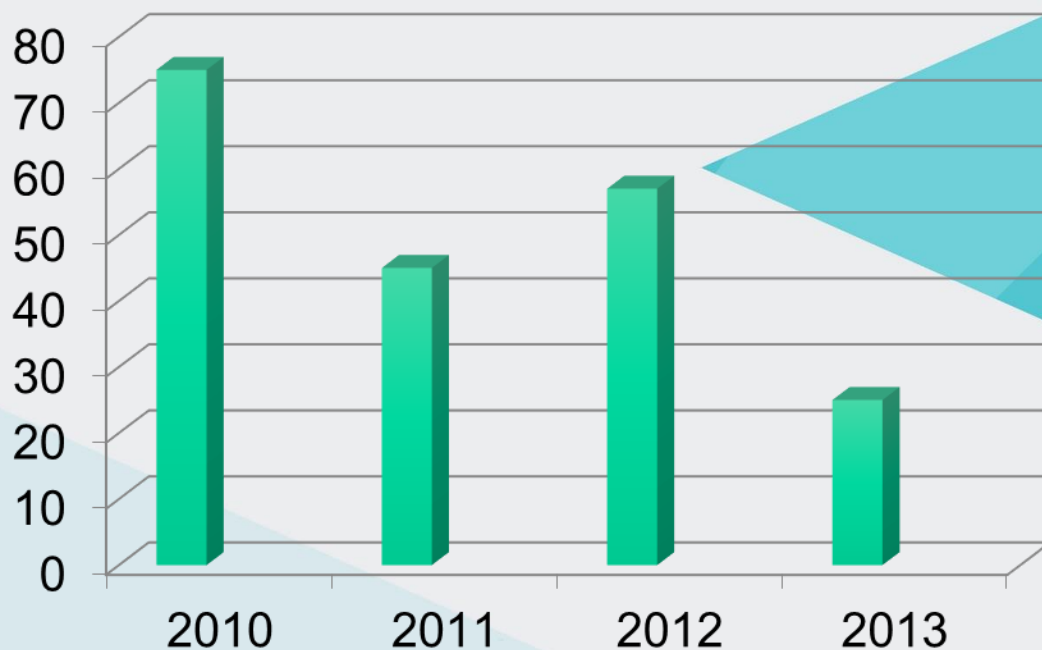


Tribunal de Contas
Mato Grosso

TRIBUNAL DO CIDADÃO

Evolução das irregularidades gravíssimas

Ano	2010	2011	2012	2013
Total	75	45	57	25



Mensagem final

*“Ninguém ignora tudo.
Ninguém sabe tudo.
Todos nós sabemos alguma coisa.
Todos nós ignoramos alguma coisa.
Por isso, aprendemos sempre.”*

Paulo Freire



Tribunal de Contas
Mato Grosso
—
TRIBUNAL DO CIDADÃO



**Muito agradecido
pela atenção!**

luizhlma@tce.mt.gov.br



**Tribunal de Contas
Mato Grosso**
TRIBUNAL DO CIDADÃO