



PROGRAMA DE DESENVOLVIMENTO  
INSTITUCIONAL INTEGRADO

# O que fazemos

- Missão

- Garantir o controle externo da gestão dos recursos públicos, mediante **orientação**, fiscalização e **avaliação de resultados**, contribuindo para a qualidade e a efetividade dos serviços, no interesse da sociedade.

# Onde queremos chegar

- Visão
  - Ser reconhecido pela sociedade como instituição essencial e de **referência** no controle externo da gestão dos recursos públicos.

# Desenvolvimento do TCE-MT

- No período 2006-2011, foi elaborado e executado o primeiro plano estratégico de longo prazo,
- Incorporou a prática da administração pública gerencial orientada para resultados, com objetivos e metas aprovados pelo tribunal pleno.



# Objetivos e Metas do TCE-MT

- Garantir qualidade e celeridade ao controle externo
  - Apreciar e julgar de 100% das contas anuais no exercício seguinte ao seu encerramento
- Contribuir para a melhoria do desempenho da administração pública
  - Garantir a oferta de capacitação para 100% dos agentes públicos das áreas específicas da administração fiscal.

# Resultado Alcançado



# Motivação do PDI

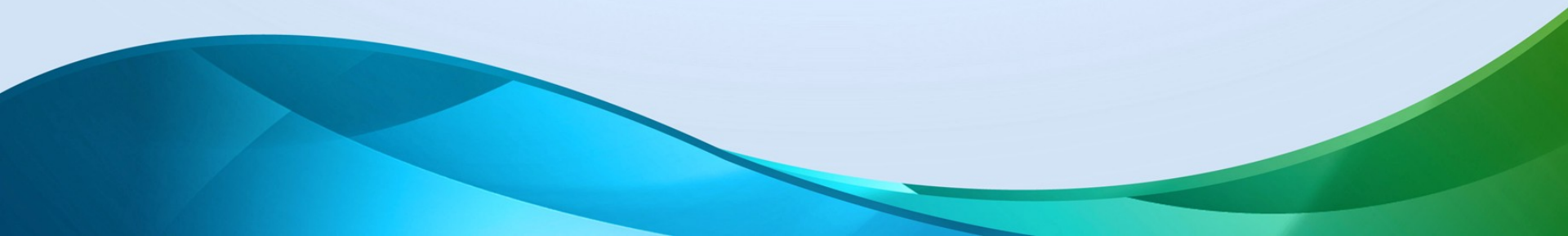
- Se alcançamos 94% de pareceres favoráveis, por que ainda não temos resultados de políticas públicas satisfatórios?
- A regularidade das contas não garante os resultados das políticas públicas.
- A regularidade é uma condição necessária mas não suficiente para garantir os resultados.

# Objetivo do PDI

- Contribuir para melhoria da qualidade e da eficiência dos serviços, apoiando o desenvolvimento das instituições públicas, mediante orientação nas melhores práticas de gestão e transferência de tecnologias.



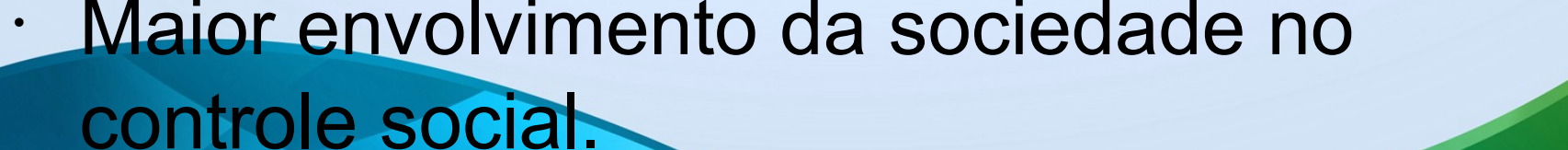
# Metodologia

- Apoio às Unidades Gestoras na implantação do modelo de administração gerencial orientada para resultados;
  - Capacitação para sociedade sobre o acompanhamento dos resultados das políticas públicas.
- 

# Projetos do PDI

1. Projeto de apoio ao Planejamento Estratégico;
2. Projeto de incentivo ao Acesso a Informação e à Consciência Cidadã;
3. Projeto de orientação por meio de cursos presenciais e a distância;
4. Projeto de controle gerencial utilizando o Geo-Obras;
5. Projeto de modernização institucional.

# Resultados Esperados

- Um desenvolvimento maior de todos os municípios de Mato Grosso;
  - Melhoria da qualidade do serviço público prestado ao cidadão;
  - Fortalecimento dos Conselhos de Políticas Públicas, das Ouvidorias e Controle Interno;
  - Maior envolvimento da sociedade no controle social.
- 

# Projeto de Apoio ao Planejamento Estratégico



Tribunal de Contas  
Mato Grosso

INSTRUMENTO DE CIDADANIA



# Projeto de apoio ao Planejamento Estratégico

- Objetivo Geral
  - Contribuir para melhoria da qualidade dos serviços públicos apoiando o desenvolvimento das instituições públicas.
- Objetivo específico
  - Integração dos planos (desenvolvimento, diretor, educação, saúde, assistência, PPA, LOA e LDO),
  - Promover a transversalidade das ações planejadas



# Público-alvo do projeto

Municípios 2012	Municípios 2013	
Cuiabá	Primavera do Leste	Juína
Várzea Grande	Alta Floresta	Juara
Rondonópolis	Lucas do Rio Verde	Poconé
Sinop	Pontes e Lacerda	Nova Mutum
Cáceres	Campo Novo do Parecis	Campo Verde
Tangará da Serra	Guarantã do Norte	Barra do Bugres
Sorriso		
Barra do Garças		

# Projeto de apoio ao Planejamento Estratégico

- Metodologia
  - Apoio às Unidades Gestoras na implantação do modelo de administração gerencial;
  - Orientação presencial e a distância sobre planejamento estratégico e práticas de gestão com foco em resultados;
  - Fornecimento de ferramentas tecnológicas de planejamento (softwares) e capacitação;
  - Implantação de contratos de gestão.

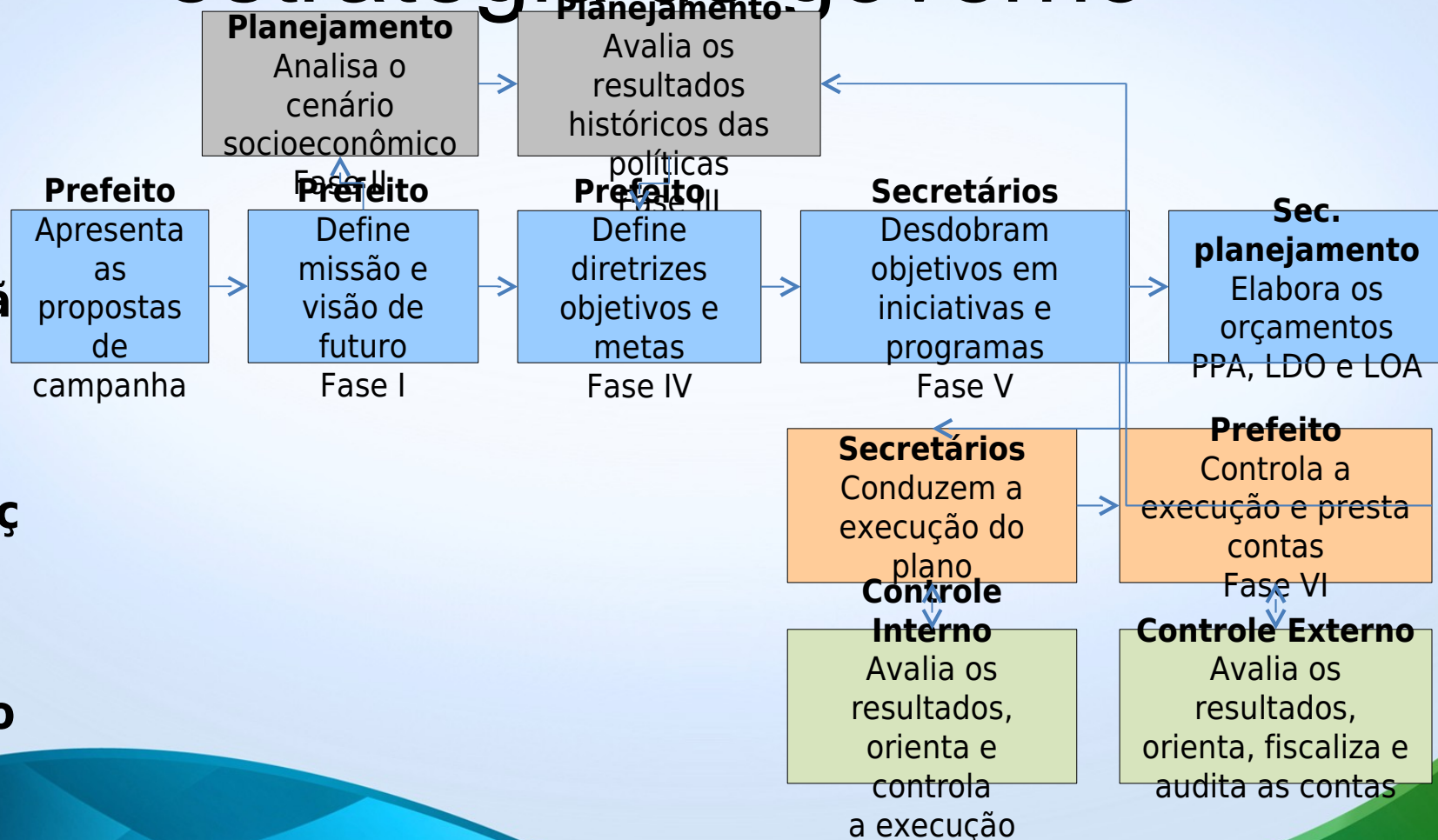
# Processo sugerido de gestão da estratégia de governo

**Análise**

**Decisão**

**Execução**

**Controle**



# Resultados esperados

- Diminuir as desigualdades de crescimento dos municípios de Mato Grosso;
- Melhoria da qualidade e da eficiência dos serviços públicos;
- Mudança da cultura de administração burocrática para administração gerencial, orientada para resultados;
- Integração dos instrumentos de planejamento: plano estratégico, planos setoriais e planos orçamentários;



# Muito obrigado!

**IRAPUAN NOCE**

Assessor de Apoio às Unidades  
Gestoras

e-mail: [irapuan@tce.mt.gov.br](mailto:irapuan@tce.mt.gov.br)

Tel. (065) 3613-2909 Cel. 9610-3512