



Tribunal de Contas
Mato Grosso

INSTRUMENTO DE CIDADANIA



PROGRAMA DE DESENVOLVIMENTO
INSTITUCIONAL INTEGRADO



Projeto de Apoio ao Planejamento Estratégico

IRAPUAN NOCE

Assessor de Apoio às Unidades Gestoras

e-mail: irapuan@tce.mt.gov.br

Tel. (065) 3613-2909 Cel. 9610-3512

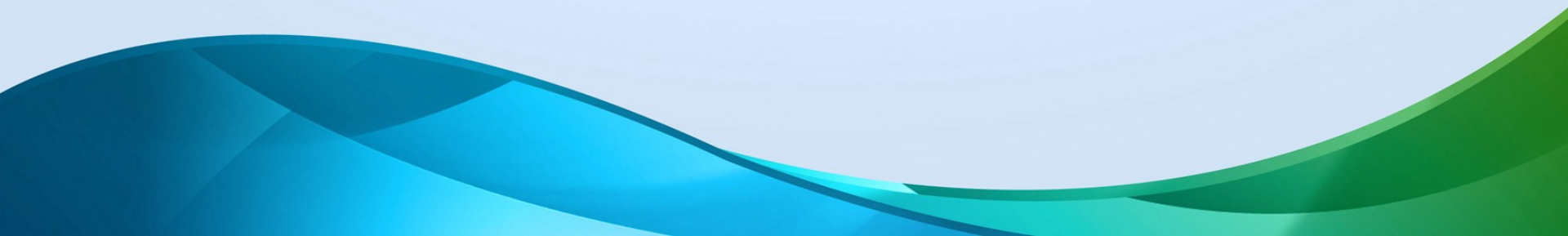
O que fazemos

- Missão do TCE-MT
 - Garantir o controle externo da gestão dos recursos públicos, mediante **orientação**, fiscalização e **avaliação de resultados**, contribuindo para a qualidade e a efetividade dos serviços, no interesse da sociedade.

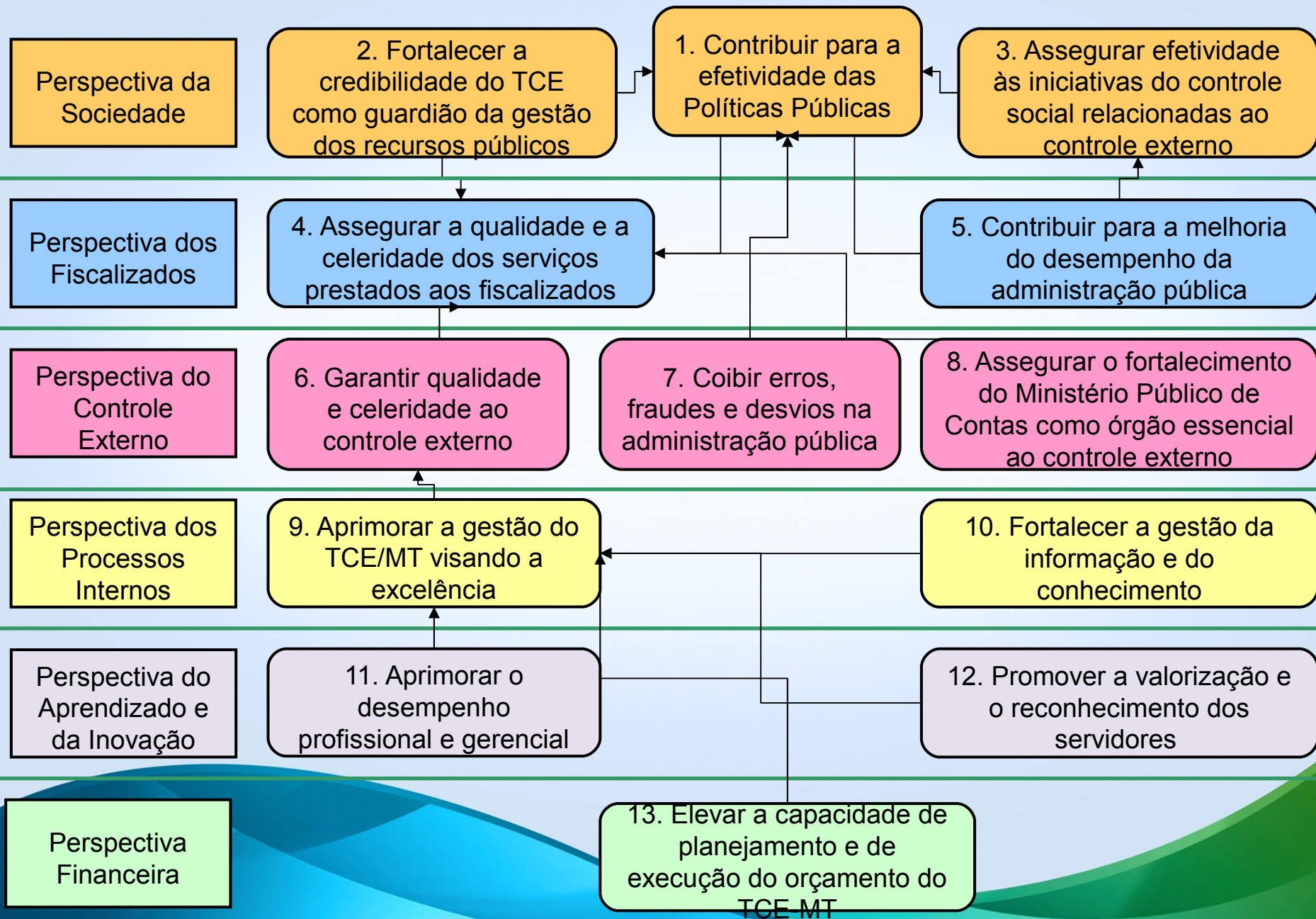
Onde queremos chegar

- Visão
 - Ser reconhecido pela sociedade como instituição essencial e de **referência** no controle externo da gestão dos recursos públicos.

Desenvolvimento do TCE-MT

- No período 2006-2011, foi elaborado e executado o primeiro plano estratégico de longo prazo,
 - Incorporou a prática da administração pública gerencial orientada para resultados, com objetivos e metas aprovados pelo tribunal pleno.
- 

MAPA ESTRATÉGICO DO TCE-MT



Plano TCE-MT

Objetivo Estratégico 6: Garantir qualidade e celeridade ao controle externo.

Meta 6.2: Emitir pareceres e julgar 100% das contas anuais enviadas ao TCE/MT no exercício seguinte ao seu encerramento, até novembro de 2013.

Iniciativas	Responsável
1. Implantar as Câmaras julgadoras	Luiz Carlos Pereira
2. Implantar sistema de plenário virtual	Marco Aurélio de Souza

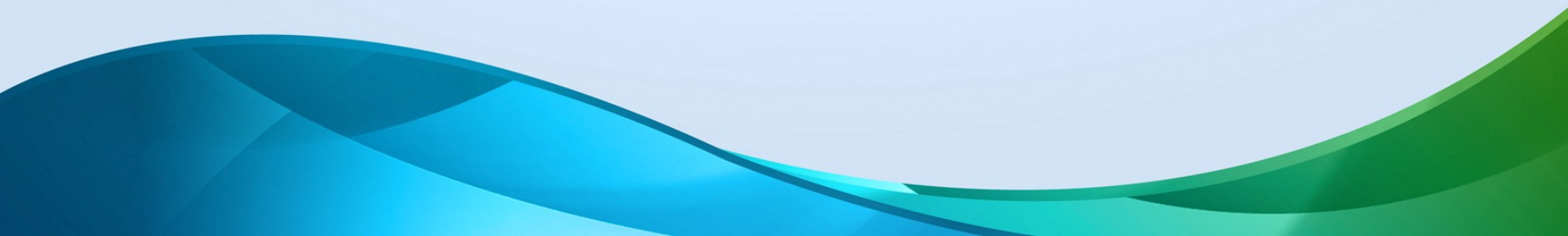
Plano TCE-MT

Objetivo Estratégico 5: Contribuir para a melhoria do desempenho da administração pública.

Meta 5.2: Garantir a oferta de capacitação para 100% dos agentes públicos de cada unidade gestora nas áreas específicas da administração fiscal, até dezembro de 2013.

Iniciativas	Responsável
1. Ampliar a capacitação dos fiscalizados, incluindo a modalidade de Ensino a Distância	Marco Antônio Rockenbach
2. Desenvolver conteúdos para elaboração do programa de capacitação dos fiscalizados	Bruno Anselmo Bandeira

Resultados Alcançados



Motivação do PDI

- Se alcançamos 94% de pareceres favoráveis, por que ainda não temos resultados de políticas públicas satisfatórios?
- A regularidade das contas não garante os resultados das políticas públicas.
- A regularidade é uma condição necessária mas não suficiente para garantir os resultados.

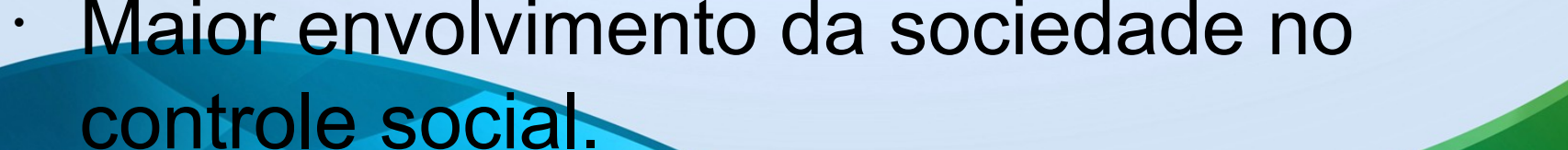
Objetivo do PDI

- Contribuir para melhoria da qualidade e da eficiência dos serviços, apoiando o desenvolvimento das instituições públicas, mediante **orientação** nas melhores práticas de gestão e **transferência** de tecnologias.

Projetos do PDI

1. Projeto de apoio ao Planejamento Estratégico;
2. Projeto de incentivo ao Acesso a Informação e à Consciência Cidadã;
3. Projeto de orientação por meio de cursos presenciais e a distância;
4. Projeto de controle gerencial utilizando o Geo-Obras;
5. Projeto de modernização institucional.

Resultados Esperados

- Maior crescimento de todos os municípios de Mato Grosso;
 - Melhoria da qualidade do serviço público prestado ao cidadão;
 - Fortalecimento dos Conselhos de Políticas Públicas, das Ouvidorias e do Controle Interno;
 - Maior envolvimento da sociedade no controle social.
- 

Projeto de Apoio ao Planejamento Estratégico



Tribunal de Contas
Mato Grosso

INSTRUMENTO DE CIDADANIA

Projeto de apoio ao Planejamento Estratégico

- Objetivo geral
 - Contribuir para melhoria da qualidade dos serviços públicos apoiando o desenvolvimento das instituições públicas.
- Objetivo específico
 - Integração dos planos (desenvolvimento, diretor, educação, saúde, assistência, PPA, LOA e LDO),
 - Promover a transversalidade das ações planejadas

Público-alvo do projeto

Municípios 2012	Municípios 2013	
Cuiabá	Primavera do Leste	Juína
Várzea Grande	Alta Floresta	Juara
Rondonópolis	Lucas do Rio Verde	Poconé
Sinop	Pontes e Lacerda	Nova Mutum
Cáceres	Campo Novo do Parecis	Campo Verde
Tangará da Serra	Guarantã do Norte	Barra do Bugres
Sorriso		
Barra do Garças		

Projeto de apoio ao Planejamento Estratégico

- Metodologia

- Apoio às Unidades Gestoras na implantação do modelo de administração gerencial;
- Orientação presencial e a distância sobre planejamento estratégico e práticas de gestão com foco em resultados;
- Fornecimento de ferramentas tecnológicas de planejamento (softwares) e capacitação;
- Implantação de contratos de gestão.

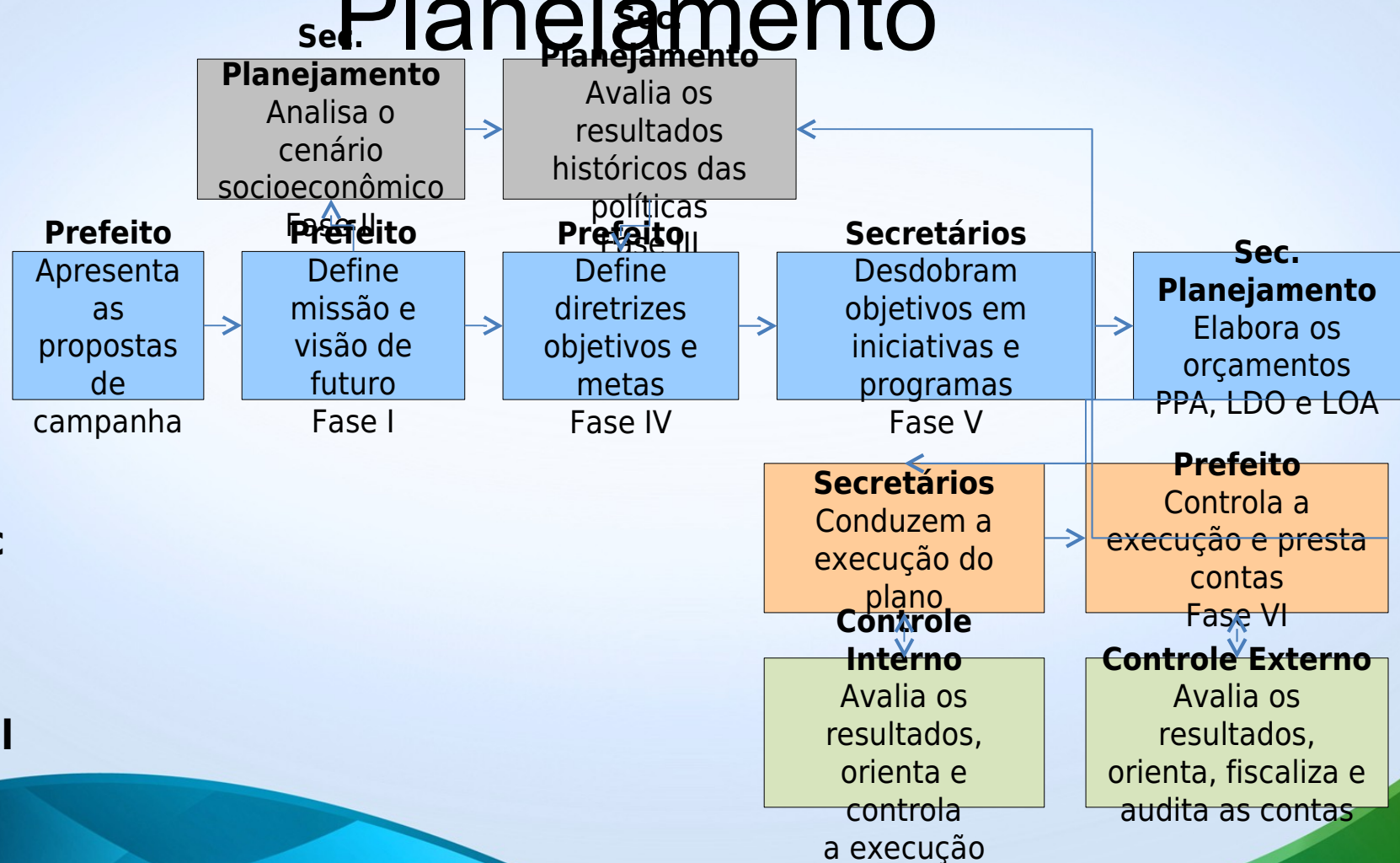
Processo Proposto de Planejamento

Análise

Decisão

Execução

Controle



Crescimento Econômico

Fonte: IBGE PIB a preços de 2010

Eficiência dos municípios nos gastos em educação

Resultados esperados

- Diminuir as desigualdades de crescimento dos municípios de Mato Grosso;
- Melhoria da qualidade e da eficiência dos serviços públicos;
- Mudança da cultura de administração burocrática para administração gerencial, orientada para resultados;
- Integração dos instrumentos de planejamento: plano estratégico, planos setoriais e planos orçamentários;

Muito obrigado!

IRAPUAN NOCE

Assessor de Apoio às Unidades Gestoras

e-mail: irapuan@tce.mt.gov.br

Tel. (065) 3613-2909 Cel. 9610-3512

Modelo **BUROCRÁTICO**



Modelo **GERENCIAL**



Histórico

- ADMINISTRAÇÃO PATRIMONIALISTA
 - 1831 a 1930: Estado oligárquico no contexto de uma economia agrícola mercantil e de uma sociedade de classe mal saído do escravismo. O Estado paizão, não distingue o público do privado, forte nepotismo;
- ADMINISTRAÇÃO BUROCRÁTICA
 - 1930 a 1985: Sociedade capitalista industrial, com Estado autoritário. Desconfiança generalizada, por isso voltada ao controle e sem foco no cidadão

Diferenças Básicas

Modelo de Administração Burocrática	Modelo de Administração Gerencial
Autorreferente, ou seja, concentra-se em suas próprias necessidades e perspectivas;	Orientada para as necessidades e perspectivas do cidadão;
Concentra-se no processo; em definir procedimentos para a contratação de pessoal, para a compra de bens e serviços; etc.	Orientada para a obtenção de resultados.

Administração Pública

Gerencial



Balanced Scorecard

CLIENTES

Para alcançarmos a nossa visão, como deveríamos ser vistos pelos nossos clientes?

vos

dores

s

tivas

PROCESSOS INTERNOS

Para satisfazermos nossos clientes, em que processos de trabalho deveremos alcançar excelência?

vos

dores

s

vas

APRENDIZADO E CRESCIMENTO

Para alcançarmos nossa visão, como sustentaremos nossa capacidade de mudar e melhorar?

ivos

adores

s

tivas

FINANÇAS

Para sermos bem-sucedidos financeiramente, como deveremos executar o orçamento?

Objetivos

Indicadores

Metas

Iniciativas

Método Científico de Gerenciamento



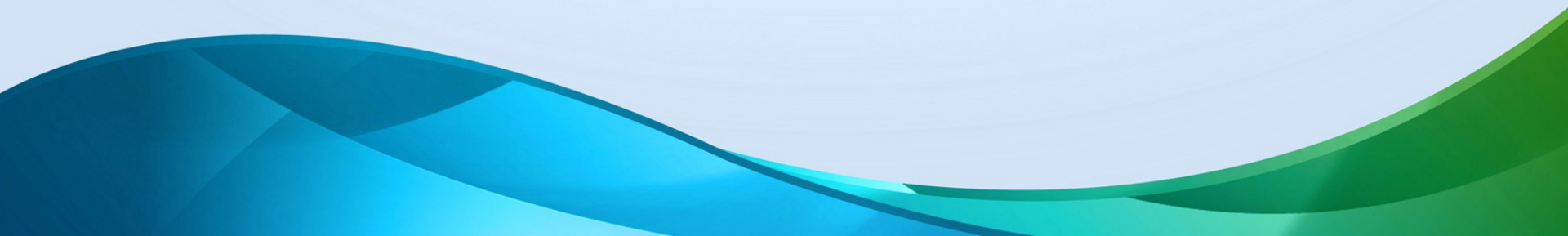
Desdobramento do Plano nos Três Níveis



Informações para o planejamento de barra do bugres

Desenvolvimento ECONÔMICO

Crescimento populacional anual médio 2000-2010



Crescimento da População

Fonte: IBGE

Crescimento Econômico

Fonte: IBGE PIB a preços de 2010

PIB 2010 – Barra do Bugres

Atividades	PIB (mil reais)
Agropecuária	123.365
Serviços	121.812
Indústria	109.044
Adm. Pública	83.236
Impostos Líquidos	43.918
Total	481.374

Cidade	PIB <i>per capita</i>
Nova Mutum	45.078,61
Mato Grosso	19.644,09
Brasil	19.766,33
Barra do Bugres	15.499,19

Crescimento do número de empresas

Fonte: IBGE Cadastro Central de Empresas 2010

Desenvolvimento SOCIAL

Qualidade da Educação

Eficiência dos municípios nos gastos em educação

Educação Infantil

Várzea Grande	2007	2008	2009	2010	2011
População	32.490	33.724	34.349	31.058	32.134
População de 0-3	2.296	2.263	2.231	2.198	2.165
Censo Escolar	126	180	200	250	222
Meta 50% em 2016	5%	8%	9%	11%	10%
População de 4-5	1.182	1.186	1.189	1.193	1.191
Censo Escolar	712	750	787	825	885
Meta 100% em 2016	60%	63%	66%	69%	74%

Situação da Saúde

Fonte: IBGE/Reg. Civil, Min Saúde/Sala de situação

Taxa de Mortalidade Infantil

Eficiência dos Gastos em Saúde

Famílias em situação de vulnerabilidade

Perspectiva financeira

Despesa por função

Receita Própria 2011

Municípios	Receita Própria	% da total	Per capita
Cuiabá	299.559.431	29%	R\$ 538,49
Lucas de Rio Verde	23.138.660	20%	R\$ 486,41
Primavera do Leste	24.919.997	20%	R\$ 470,15
Nova Mutum	13.888.652	18%	R\$ 420,44
Barra do Bugres	5.587.432	10%	R\$ 173,88

Índice de Gestão Fiscal

Ranking IFGF		Município	IFGF
Nacional	Estadual		
25°	1°	Lucas do Rio Verde	0,8501
88°	4°	Nova Mutum	0,8048
95°	5°	Sinop	0,8002
344°	14°	Rondonópolis	0,7395
2782°	102°	Barra do Bugres	0,5332
4420°	131°	Cuiabá	0,3713