



Tribunal de Contas

Mato Grosso

INSTRUMENTO DE CIDADANIA



PROGRAMA DE DESENVOLVIMENTO  
INSTITUCIONAL INTEGRADO

**JUARA**



Tribunal de Contas  
Mato Grosso

INSTRUMENTO DE CIDADANIA



# Modernização da Administração Pública

**Travessia/TCE-MT**



Tribunal de Contas  
Mato Grosso

INSTRUMENTO DE CIDADANIA



# MODELOS DE GESTÃO

# HISTÓRICO

## ✓ ADMINISTRAÇÃO PATRIMONIALISTA

1831 a 1930: Estado oligárquico no contexto de uma economia agrícola mercantil e de uma sociedade de classe mal saído do escravismo. O Estado *paizão*, não distingue o público do privado, forte nepotismo.

## ✓ ADMINISTRAÇÃO BUROCRÁTICA

1930 a 1985: Sociedade capitalista industrial, com Estado autoritário. Desconfiança generalizada, por isso voltada ao controle e sem foco no cidadão.

## ✓ ADMINISTRAÇÃO GERENCIAL

Pós industrial, com Estado democrático. Estratégica, com ênfase no cidadão e no resultado das política públicas.

# ***Modelo*** **BUROCRÁTICO**



# ***Modelo*** **GERENCIAL**



# DIFERENÇAS BÁSICAS

## ADM. PÚBLICA BUROCRÁTICA

Auto-referente, ou seja, concentra-se em suas próprias necessidades e perspectivas.

Concentra-se no processo; em definir procedimentos para a contratação de pessoal, para a compra de bens e serviços; etc.

## ADM. PÚBLICA GERENCIAL

Orientada para as necessidades e perspectivas do cidadão.

Orientada para a obtenção de resultados.



# DIFERENÇAS BÁSICAS

## ADM. PÚBLICA BUROCRÁTICA

Estratégia: concentração, inflexibilidade de regras, ausência de delegação de responsabilidade.

Controles são preventivos, vêm a priori. Pois, entende que punir os desvios é sempre difícil.

Ações não tem objetivos claros, por isso é mais fácil controlar os procedimentos.

## ADM. PÚBLICA GERENCIAL

Estratégia: descentralização, incentivo à criatividade e à inovação, delegação de autoridade.

Rígido controle sobre o desempenho, através de Contratos de Gestão.

Ações têm objetivos e metas, traduzidos em indicadores de desempenho.



Tribunal de Contas  
Mato Grosso

INSTRUMENTO DE CIDADANIA



PROGRAMA DE DESENVOLVIMENTO  
INSTITUCIONAL INTEGRADO

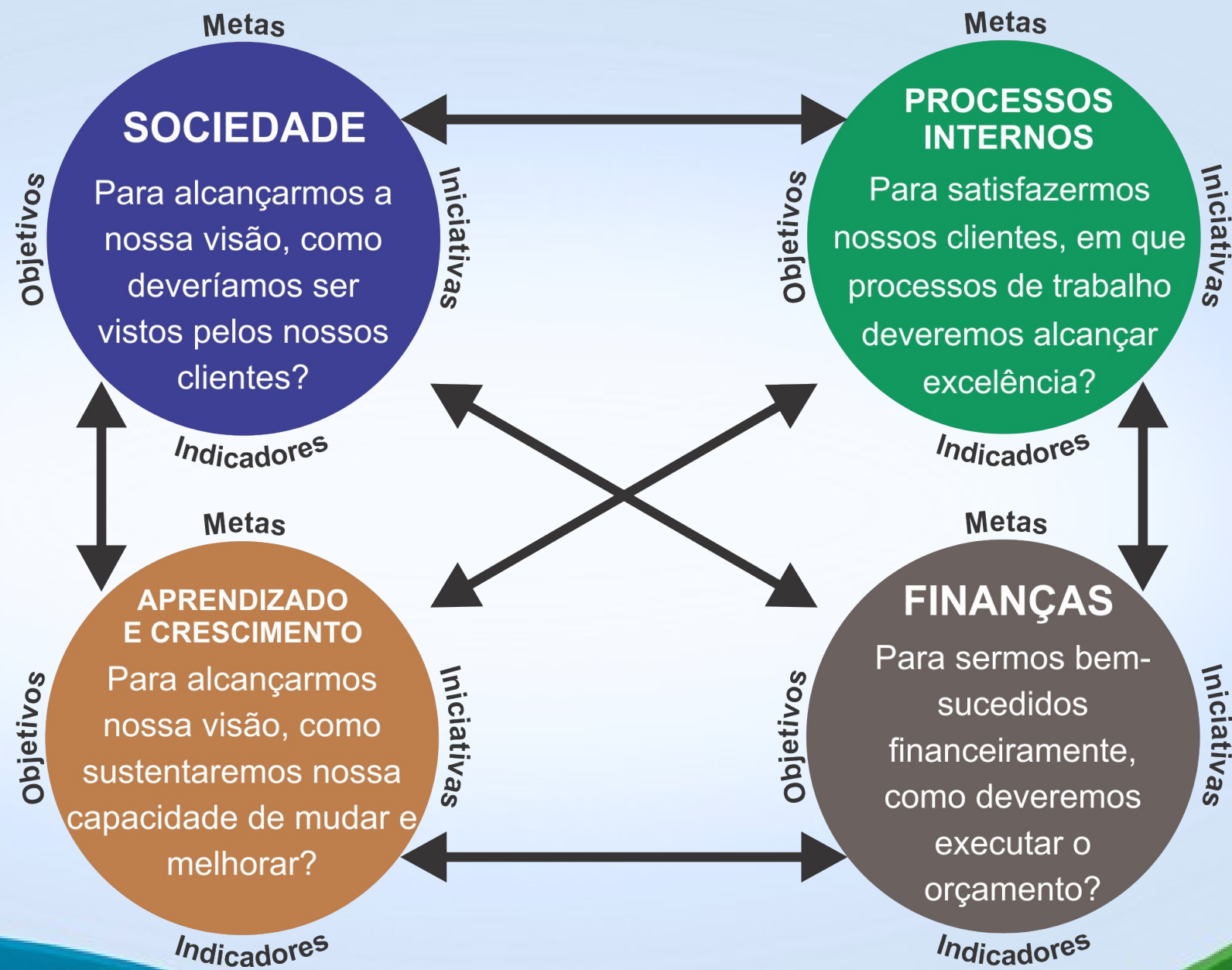
# MÉTODO DE PLANEJAMENTO



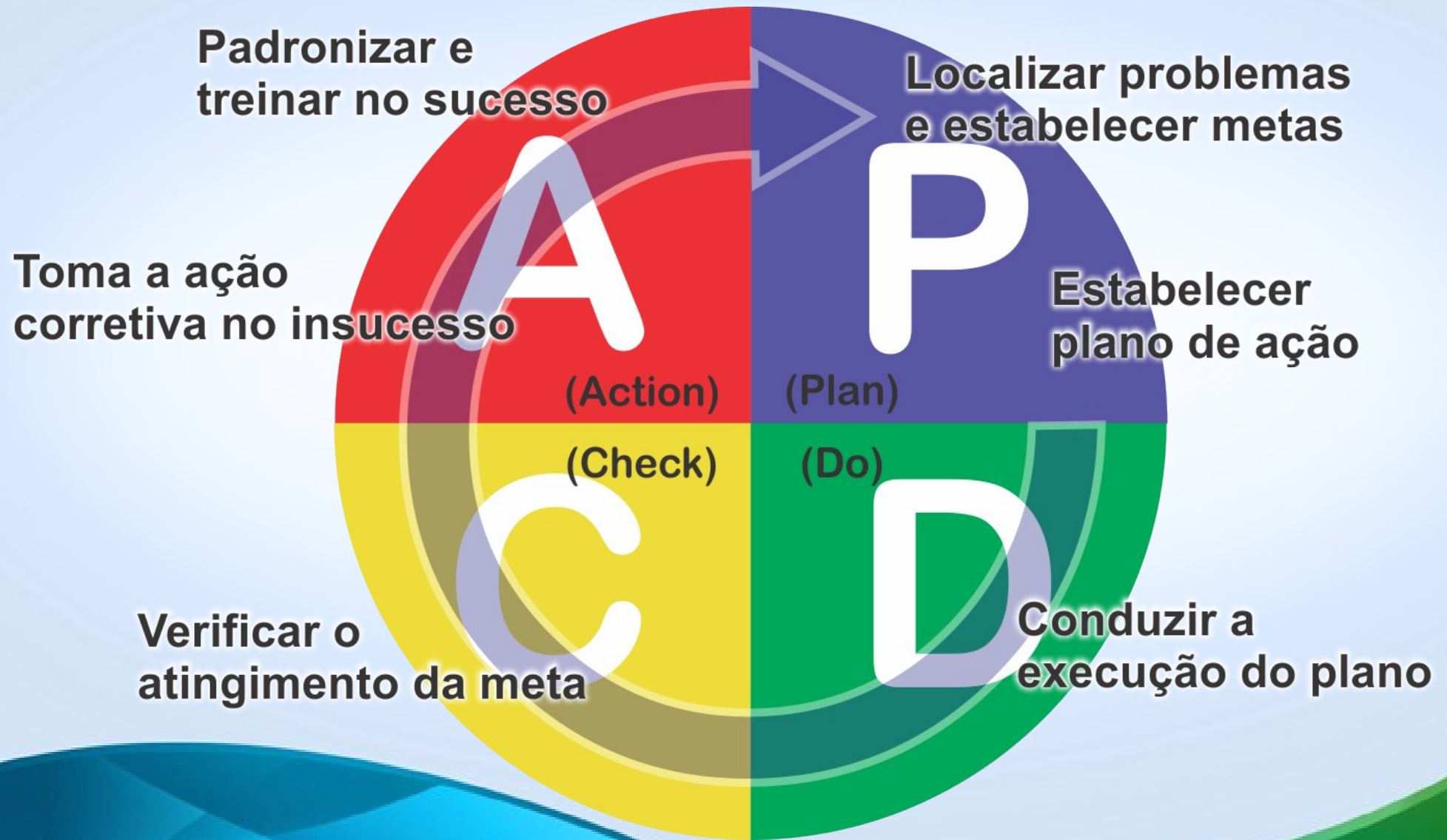
# BALANCED SCORECARD



# BSC



# Método Científico de Gerenciamento





Tribunal de Contas  
Mato Grosso

INSTRUMENTO DE CIDADANIA



# PLANO ESTRATÉGICO DE JUARA

# **IDENTIDADE**

**NEGÓCIO:**  
**Políticas Públicas.**

**MISSÃO:**  
**Garantir políticas públicas por meio do desenvolvimento socioeconômico sustentável, visando à melhoria da qualidade de vida da população.**

**VISÃO:**  
**Ser referência em agronegócio sustentável de Mato Grosso.**

# IDENTIDADE

## VALORES:

- ❖ **Inovação:** promover ideias nas diversas áreas do município.
- ❖ **Compromisso:** assumir e respeitar os pilares da instituição: missão, Visão e valores.
- ❖ **Qualidade:** garantir eficiência e eficácia dos serviços e aplicação dos recursos públicos.
- ❖ **Ética:** cumprir com os princípios da moralidade, legalidade, impessoalidade, publicidade e eficiência.
- ❖ **Transparência:** tornar público os atos e resultados da gestão pública dos serviços prestados à sociedade.
- ❖ **Pro atividade:** antecipar as demandas sociais.





Tribunal de Contas  
Mato Grosso

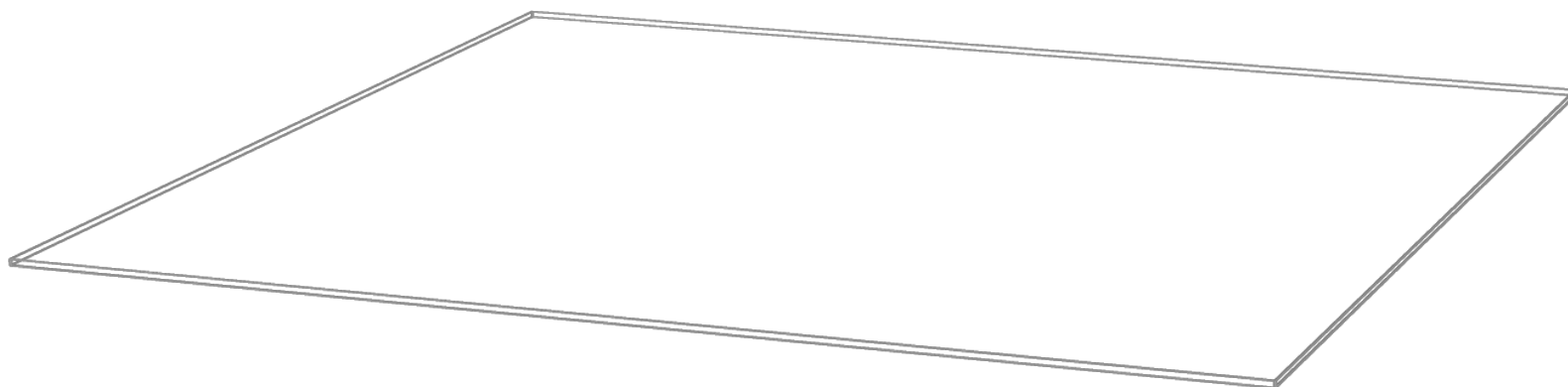
INSTRUMENTO DE CIDADANIA



# INDICADORES



# Crescimento populacional anual médio 2000-2010



# PIB 2010 – Juara

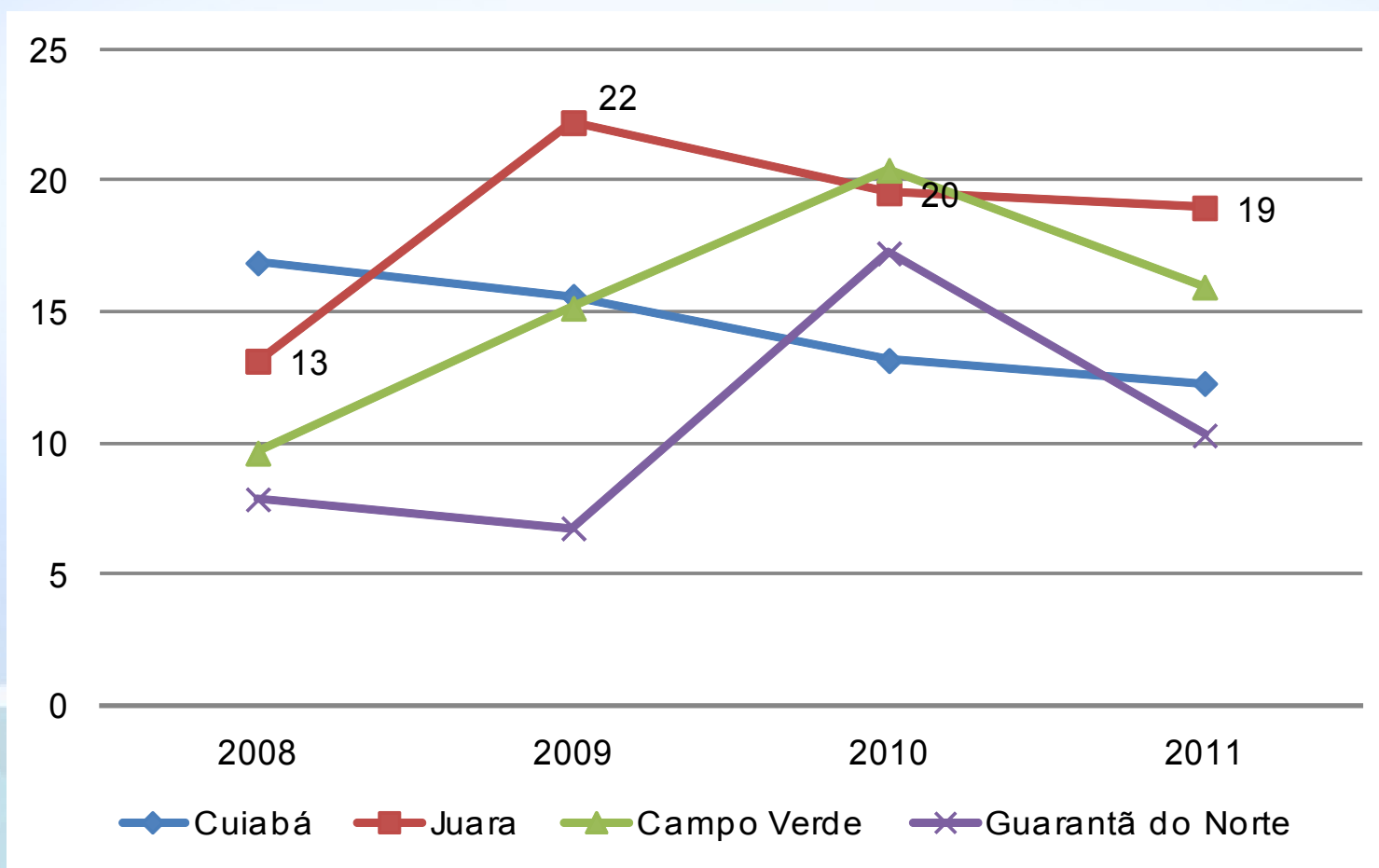
Atividades	PIB (mil reais)
Agropecuária	318.913
Serviços	158.804
Indústria	94.504
Adm. Pública	84.645
Impostos Líquidos	48.226
<b>Total</b>	<b>705.091</b>

Cidade	PIB <i>per capita</i>
Nova Mutum	45.078,61
Juara	21.517,02
Mato Grosso	19.644,09
Brasil	19.766,33

# PIB por Atividades

# Mortalidade Infantil

Município	2008	2009	2010	2011
Cuiabá	17	16	13	12
Juara	13	22	20	19
Campo Verde	10	15	20	16
Guarantã do Norte	8	7	17	10



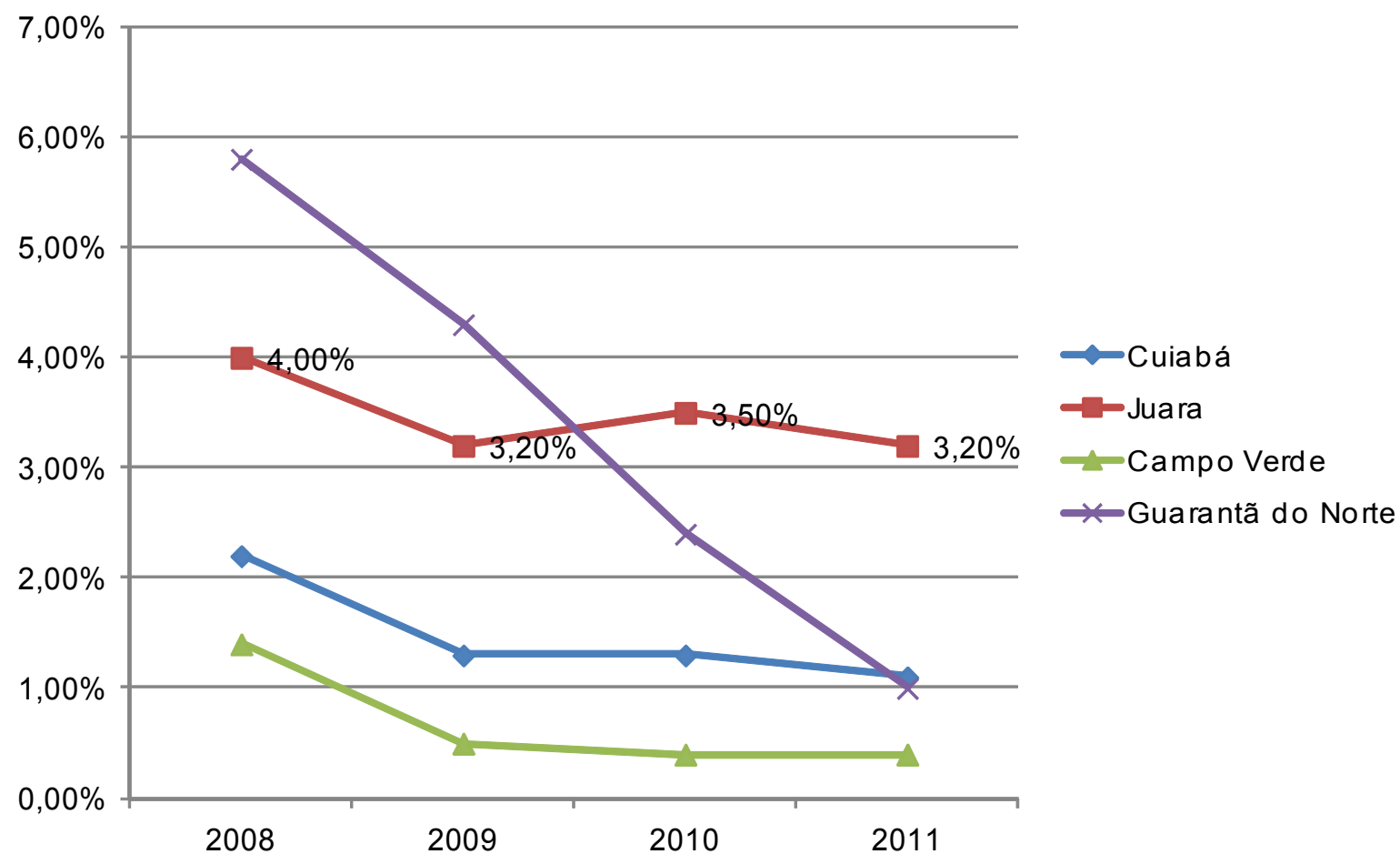
# Qualidade da Educação

# Eficiência dos Gastos em Educação de 2011

Fonte: APUG/TCE-MT e INEP/MEC

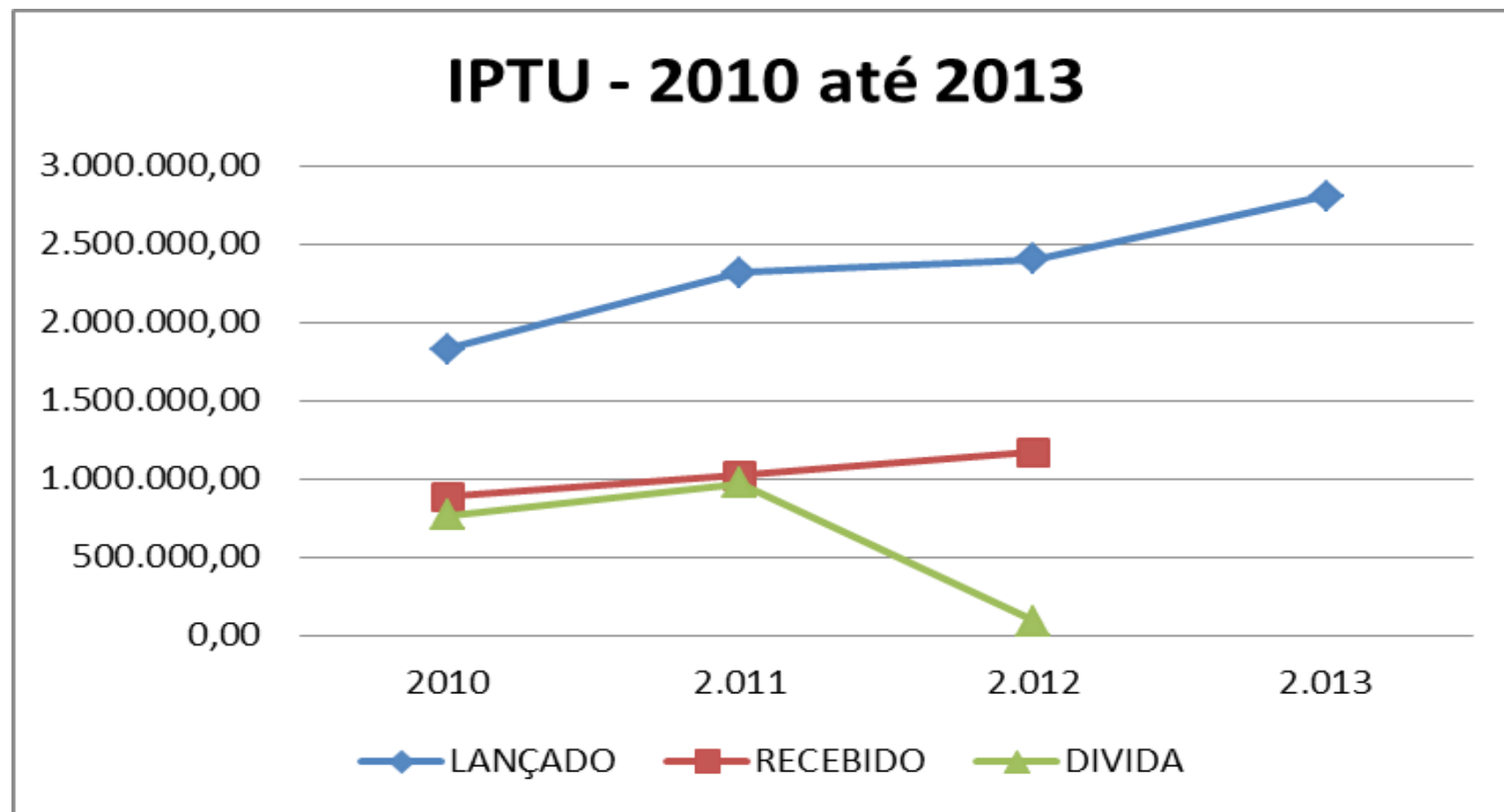
# Taxa de abandono - Educação

Município	Taxa de Abandono			
	2008	2009	2010	2011
Cuiabá	2,20%	1,30%	1,30%	1,10%
Juara	4,00%	3,20%	3,50%	3,20%
Campo Verde	1,40%	0,50%	0,40%	0,40%
Guarantã do Norte	5,80%	4,30%	2,40%	1,00%





# IPTU – 2010 ATÉ 2013



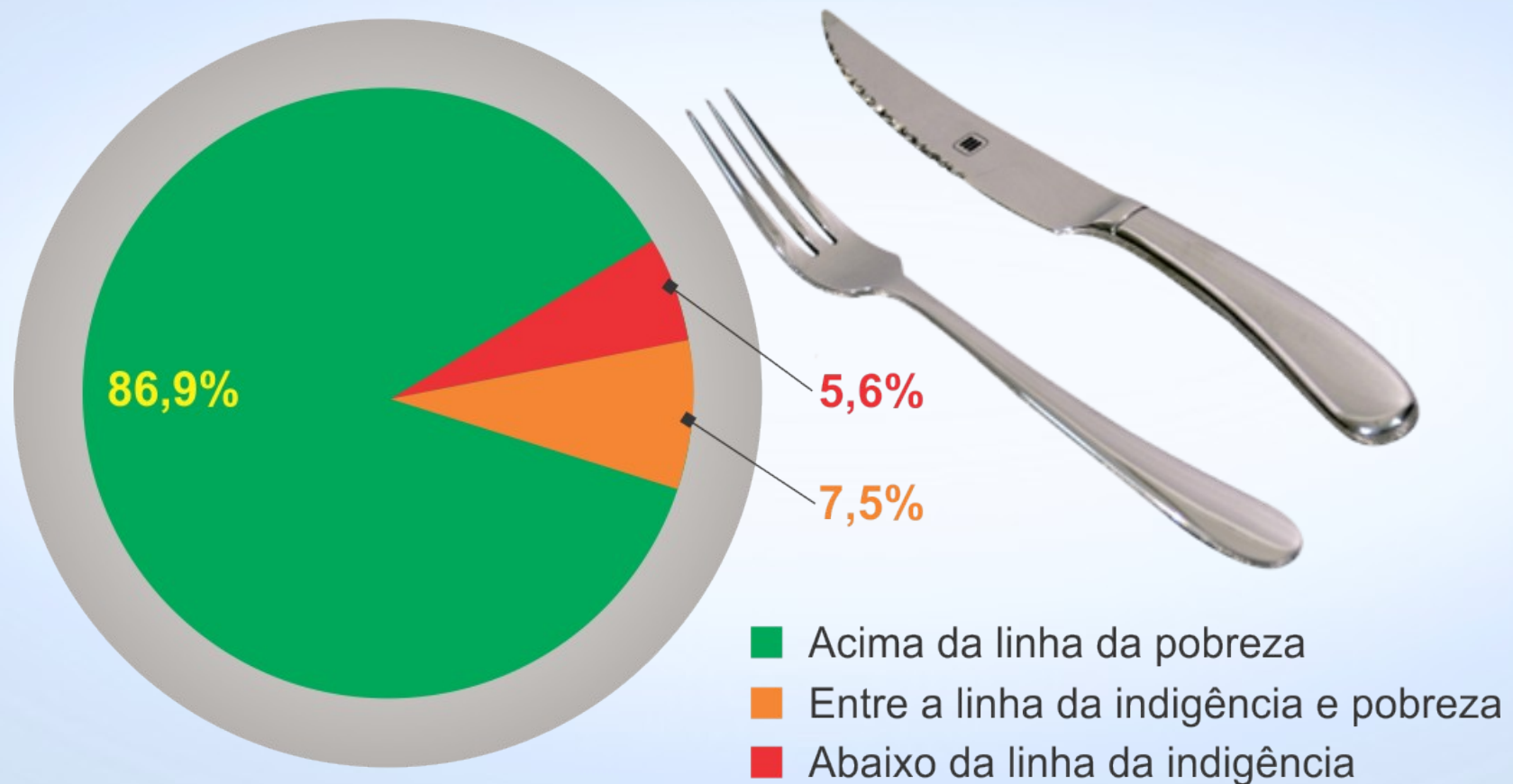
# **Audiências públicas**

**Número de pessoas participantes. População - 32.791 Hab.**

---

**Fonte IBGE/6-3-2013**

# Proporção de pessoas abaixo da linha da pobreza e indigência - 2010



## MISSÃO

GARANTIR POLÍTICAS PÚBLICAS POR MEIO DO DESENVOLVIMENTO SOCIOECONÔMICO SUSTENTÁVEL, VISANDO À MELHORIA DA QUALIDADE DE VIDA DA POPULAÇÃO

# MAPA ESTRATÉGICO

## VISÃO

SER REFERÊNCIA EM AGRONEGÓCIO SUSTENTÁVEL DE MATO GROSSO

### PERSPECTIVA DA SOCIEDADE

1-ELEVAR A EXPECTATIVA DE VIDA DO CIDADÃO

2-GARANTIR QUALIDADE DE VIDA

3-GARANTIR ENSINO DE QUALIDADE

4-ERRADICAR O ANALFABETISMO

5-FOMENTAR O CONTROLE SOCIAL

6-GARANTIR POLÍTICAS DE CONSCIENTIZAÇÃO AMBIENTAL

### PERSPECTIVA DO DESENVOLVIMENTO

7-GARANTIR O DESENVOLVIMENTO SÓCIOECONÔMICO SUSTENTÁVEL

8-MELHORAR A INFRAESTRUTURA DO MUNICÍPIO

9-GARANTIR A MOBILIDADE URBANA

### PERSPECTIVA DOS PROCESSOS INTERMEDIÁRIOS

10-GARANTIR EFETIVIDADE NA PRESTAÇÃO DOS SERVIÇOS PÚBLICOS

11-ELEVAR O NÍVEL DE SATISFAÇÃO DO CIDADÃO EM RELAÇÃO AOS SERVIÇOS PRESTADOS

### PERSPECTIVA: APRENDIZADO E CRESCIMENTO

12-ASSEGURAR O DESEMPENHO PROFISSIONAL E GERENCIAL DOS SERVIDORES

13-PROMOVER A VALORIZAÇÃO E O RECONHECIMENTO DOS SERVIDORES

14-DESENVOLVER NOS SERVIDORES A CULTURA SÓCIOAMBIENTAL

### PERSPECTIVA: FINANCEIRA

15-GARANTIR O EQUILÍBRIO FISCAL



Tribunal de Contas

Mato Grosso

INSTRUMENTO DE CIDADANIA



PROGRAMA DE DESENVOLVIMENTO  
INSTITUCIONAL INTEGRADO

**Muito obrigado!**

***Travessia*** Desenvolvimento Organizacional  
*[www.travessiamt.com.br](http://www.travessiamt.com.br)*