



PROGRAMA DE DESENVOLVIMENTO  
INSTITUCIONAL INTEGRADO



# Projeto de Apoio ao Planejamento Estratégico

IRAPUAN NOCE

Assessor de Apoio às Unidades Gestoras

e-mail: [irapuan@tce.mt.gov.br](mailto:irapuan@tce.mt.gov.br)

Tel. (065) 3613-2909 Cel. 9610-3512

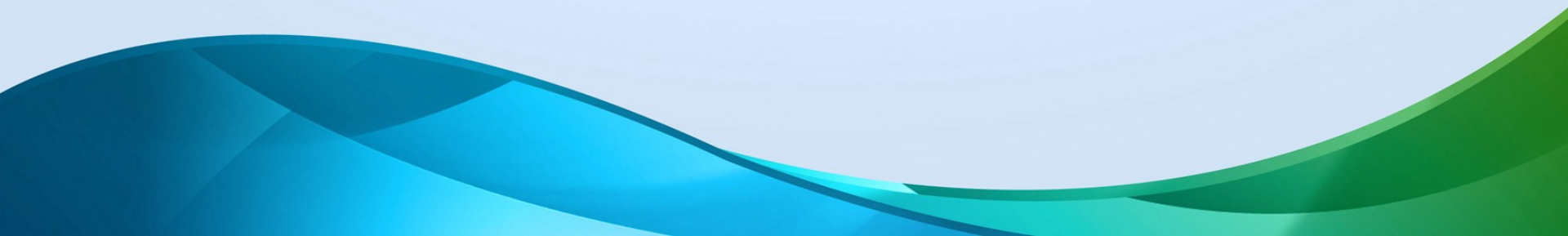
# O que fazemos

- Missão do TCE-MT
  - Garantir o controle externo da gestão dos recursos públicos, mediante **orientação**, fiscalização e **avaliação de resultados**, contribuindo para a qualidade e a efetividade dos serviços, no interesse da sociedade.

# Onde queremos chegar

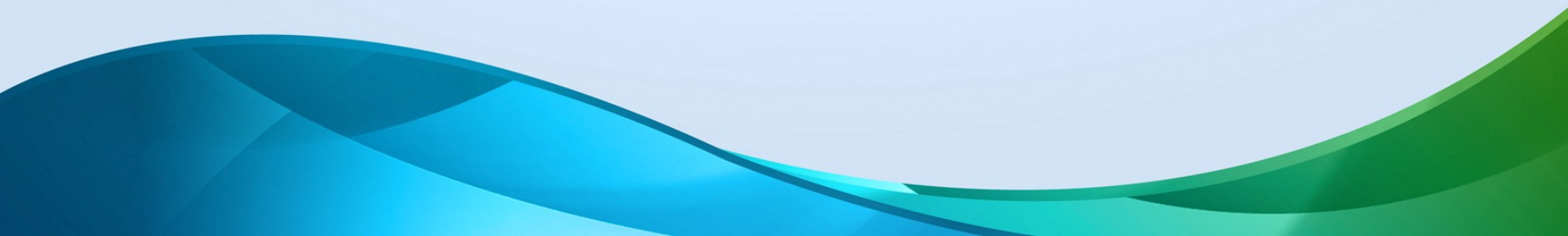
- Visão
  - Ser reconhecido pela sociedade como instituição essencial e de **referência** no controle externo da gestão dos recursos públicos.

# Desenvolvimento do TCE-MT

- No período 2006-2011, foi elaborado e executado o primeiro plano estratégico de longo prazo,
  - Incorporou a prática da administração pública gerencial orientada para resultados, com objetivos e metas aprovados pelo tribunal pleno.
- 



# Resultados Alcançados



# Motivação do PDI

- Se alcançamos 94% de pareceres favoráveis, por que ainda não temos resultados de políticas públicas satisfatórios?
- A regularidade das contas não garante os resultados das políticas públicas.
- A regularidade é uma condição necessária mas não suficiente para garantir os resultados.

# Objetivo do PDI

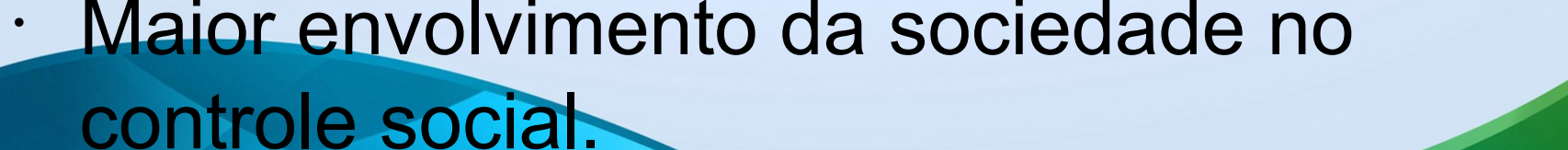
- Contribuir para melhoria da qualidade e da eficiência dos serviços, apoiando o desenvolvimento das instituições públicas, mediante **orientação** nas melhores práticas de gestão e **transferência** de tecnologias.



# Projetos do PDI

1. Projeto de apoio ao Planejamento Estratégico;
2. Projeto de incentivo ao Acesso a Informação e à Consciência Cidadã;
3. Projeto de orientação por meio de cursos presenciais e a distância;
4. Projeto de controle gerencial utilizando o Geo-Obras;
5. Projeto de modernização institucional.

# Resultados Esperados

- Diminuir as desigualdades de crescimento dos municípios de Mato Grosso;
  - Melhoria da qualidade do serviço público prestado ao cidadão;
  - Fortalecimento dos Conselhos de Políticas Públicas, das Ouvidorias e do Controle Interno;
  - Maior envolvimento da sociedade no controle social.
- 

# Projeto de Apoio ao Planejamento Estratégico



Tribunal de Contas  
Mato Grosso

INSTRUMENTO DE CIDADANIA

# Projeto de apoio ao Planejamento Estratégico

- Objetivo Geral
  - Contribuir para melhoria da qualidade dos serviços públicos apoiando o desenvolvimento das instituições públicas.
- Objetivo específico
  - Integração dos planos (desenvolvimento, diretor, educação, saúde, assistência, PPA, LOA e LDO),
  - Promover a transversalidade das ações planejadas



# Público-alvo do projeto

Municípios 2012	Municípios 2013	
Cuiabá	Primavera do Leste	Juína
Várzea Grande	Alta Floresta	Juara
Rondonópolis	Lucas do Rio Verde	Poconé
Sinop	Pontes e Lacerda	Nova Mutum
Cáceres	Campo Novo do Parecis	Campo Verde
Tangará da Serra	Guarantã do Norte	Barra do Bugres
Sorriso		
Barra do Garças		



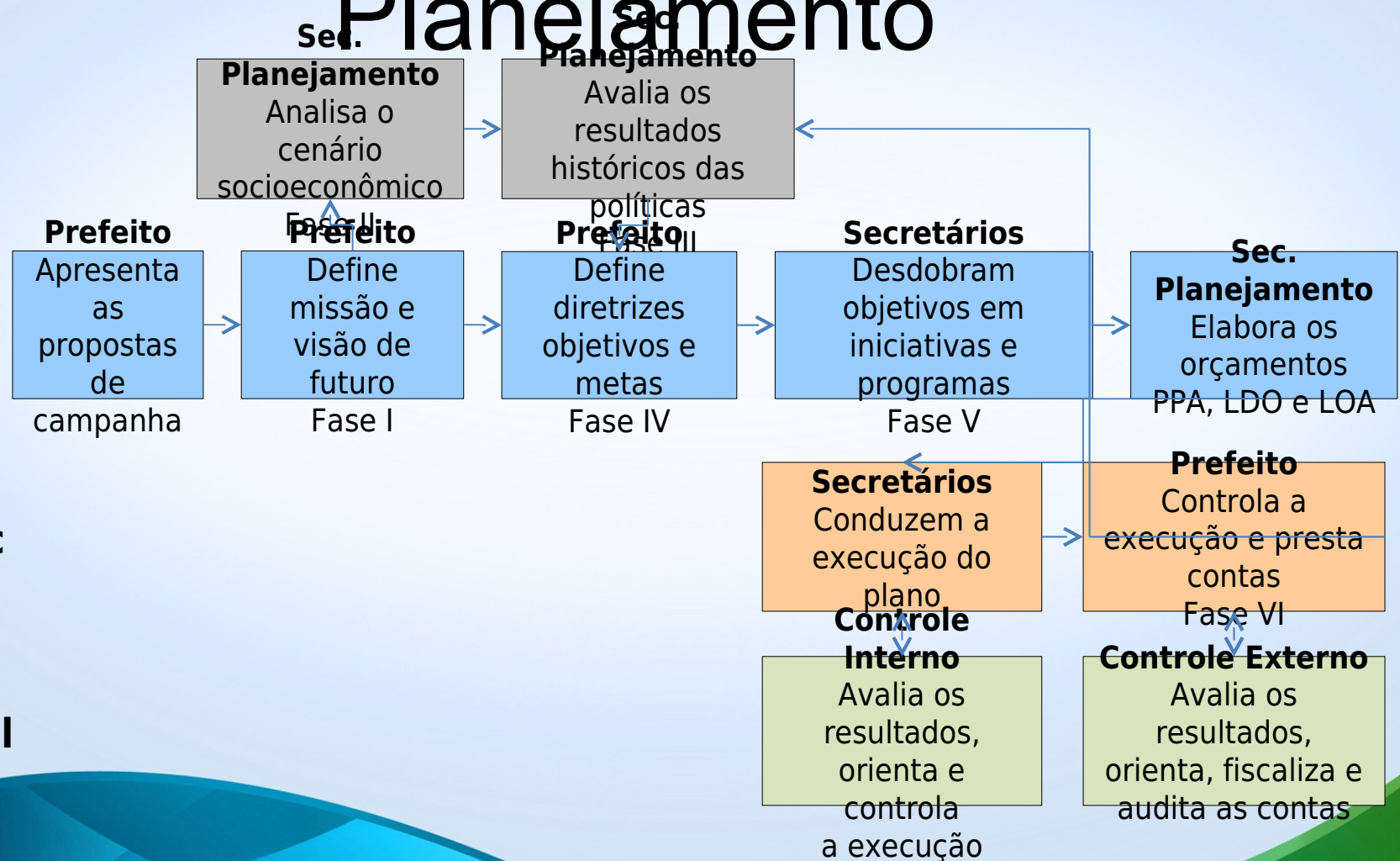
# Processo Proposto de Planejamento

**Análise**

**Decisão**

**Execução**

**Controle**



# Projeto de apoio ao Planejamento Estratégico

- Metodologia

- Apoio às Unidades Gestoras na implantação do modelo de administração gerencial;
- Orientação presencial e a distância sobre planejamento estratégico e práticas de gestão com foco em resultados;
- Fornecimento de ferramentas tecnológicas de planejamento (softwares) e capacitação;
- Implantação de contratos de gestão.

# Crescimento Econômico

Fonte: IBGE PIB a preços de 2010

# Eficiência dos Gastos em Educação de 2011

Fonte: APUG/TCE-MT e INEP/MEC

# Resultados esperados

- Maior crescimento de todos os municípios de Mato Grosso;
- Melhoria da qualidade e da eficiência dos serviços públicos;
- Mudança da cultura de administração burocrática para administração gerencial, orientada para resultados;
- Integração dos instrumentos de planejamento: plano estratégico, planos setoriais e planos orçamentários;



# Muito obrigado!

**IRAPUAN NOCE**

Assessor de Apoio às Unidades Gestoras

e-mail: [irapuan@tce.mt.gov.br](mailto:irapuan@tce.mt.gov.br)

Tel. (065) 3613-2909 Cel. 9610-3512

# *Modelo* **BUROCRÁTICO**



# *Modelo* **GERENCIAL**



# Diferenças Básicas

Modelo de Administração Burocrática	Modelo de Administração Gerencial
Autorreferente, ou seja, concentra-se em suas próprias necessidades e perspectivas;	Orientada para as necessidades e perspectivas do cidadão;
Concentra-se no processo; em definir procedimentos para a contratação de pessoal, para a compra de bens e serviços; etc.	Orientada para a obtenção de resultados.



# Administração Pública

## Gerencial



# Balanced Scorecard

## CLIENTES

Para alcançarmos a nossa visão, como deveríamos ser vistos pelos nossos clientes?

vos

dores

s

tivas

## PROCESSOS INTERNOS

Para satisfazermos nossos clientes, em que processos de trabalho deveremos alcançar excelência?

vos

dores

s

vas

## APRENDIZADO E CRESCIMENTO

Para alcançarmos nossa visão, como sustentaremos nossa capacidade de mudar e melhorar?

ivos

adores

s

tivas

## FINANÇAS

Para sermos bem-sucedidos financeiramente, como deveremos executar o orçamento?

Objetivos

Indicadores

Metas

Iniciativas



# Método Científico de Gerenciamento



# Desdobramento do Plano nos Três Níveis



# Informações para o planejamento de Lucas de Rio Verde

# Desenvolvimento ECONÔMICO

# Crescimento Econômico

Fonte: IBGE PIB a preços de 2010



# PIB 2010 – Lucas de Rio Verde

Atividade	PIB (mil reais)
Serviços	663.744
Indústria	422.297
Agropecuária	227.482
Impostos Líquidos	213.816
Adm. Pública	124.547
<b>Total</b>	<b>1.651.886</b>

Cidade	PIB <i>per capita</i>
Nova Mutum	45.078,61
Lucas de Rio Verde	36.269,32
Mato Grosso	19.644,09
Brasil	19.766,33

# Crescimento do número de empresas

Fonte: IBGE Cadastro Central de Empresas 2010

# População

Fonte: IBGE

# Desenvolvimento SOCIAL

# Qualidade da Educação



# Eficiência dos Gastos em Educação de 2011

Fonte: AAUG/TCE-MT e INEP/MEC

# Educação Infantil

# Educação Infantil

# Situação da Saúde

Fonte: IBGE/Reg. Civil, Min Saúde/Sala de situação



# Taxa de Mortalidade Infantil

# Situação da Saúde

# Planejamento da Saúde

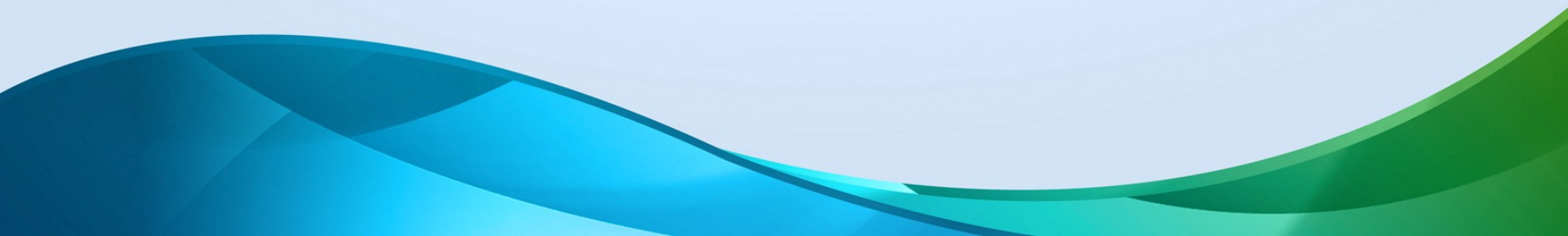
Censo Saúde	Pessoas Atenção Básica	%	Pessoas Internadas SUS 2012	%	Óbitos 2010	%
<b>Total</b>		<b>100%</b>	<b>1.644</b>	<b>100%</b>	<b>133</b>	<b>100%</b>
Gravidez, parto e puerpério	456		518	31%		
Doenças do aparelho respiratório			296	18%		
Doenças do aparelho circulatório	2.377		149	9%	38	29%
Doenças infecciosas e parasitárias			127	8%	5	4%
Por causas externas			117	7%	36	27%
Doenças do aparelho digestivo			111	7%		
Neoplasias (tumores)			103	6%	22	16%
Originadas no período perinatal			33	2%	10	7%
Outras causas			190	12%		

Fonte: IBGE, MS/SIM, MS/SIAB, MS/SIH

# Eficiência dos Gastos em Saúde



# Qualidade de vida



# Famílias em situação de Vulnerabilidade

# Perspectiva financeira

# Despesa por função



# Receita Própria 2011

Municípios	Receita Própria	% da total	Per capita
Cuiabá	299.559.431	29%	R\$ 538,49
Lucas de Rio Verde	23.138.660	20%	R\$ 486,41
Sinop	48.661.736	28%	R\$ 419,45
Sorriso	23.864.616	18%	R\$ 346,40
Rondonópolis	63.533.908	19%	R\$ 319,35
Barra do Garças	15.251.237	16%	R\$ 268,02

# Índice de Gestão Fiscal

Ranking IFGF		Município	IFGF
Nacional	Estadual		
25°	1°	Lucas do Rio Verde	0,8501
88°	4°	Nova Mutum	0,8048
95°	5°	Sinop	0,8002
344°	14°	Rondonópolis	0,7395
395°	17°	Sorriso	0,7334
4420°	131°	Cuiabá	0,3713