



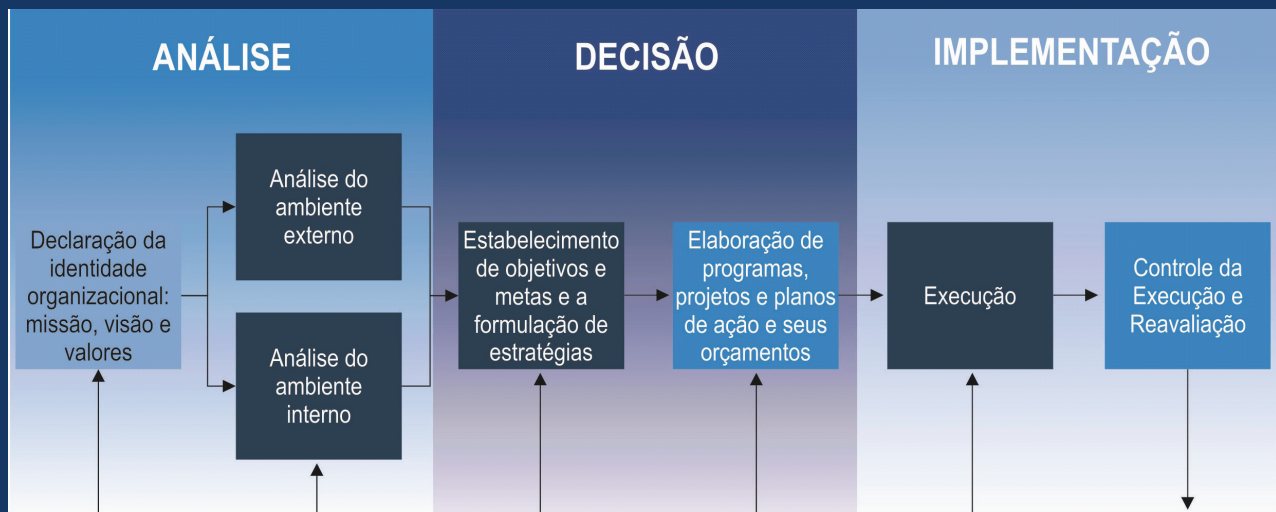
# ***Planejamento Estratégico Gestão 2012-2013***

Andréa Christian Mazeto  
Subsecretária Geral de Controle Externo

## ***Metodologia de Gerenciamento***



# Metodologia do Planejamento



## Identidade Organizacional

- Negócio:
  - Controle Externo
- Missão:
  - Garantir o controle externo da gestão dos recursos públicos, mediante orientação, fiscalização e avaliação de resultados, contribuindo para a qualidade e a efetividade dos serviços, no interesse da sociedade.
- Visão:
  - Ser reconhecido pela sociedade como instituição essencial e de referência no controle externo da gestão dos recursos públicos.

# Valores

- 1. COMPROMISSO: Garantir técnica, coerência e justiça nas decisões do controle externo.
- 2. ÉTICA: Agir conforme os princípios da legalidade, moralidade e imparcialidade.
- 3. TRANSPARÊNCIA: Dar publicidade e clareza aos atos do controle externo.
- 4. QUALIDADE: Assegurar a eficiência, a eficácia e a efetividade do controle externo.
- 5. AGILIDADE: Atuar com celeridade nas ações de controle externo.
- 6. INOVAÇÃO: Promover soluções inovadoras.

## Mapa Estratégico 2012-2017



## *Na perspectiva da sociedade*

**Objetivo estratégico 1:** Contribuir para a efetividade das políticas públicas.

*Meta 1.1: Garantir a avaliação dos resultados de políticas públicas em 100% do Poder Executivo do Estado e dos Municípios, até dezembro de 2013.*

**Objetivo estratégico 2:** Fortalecer a credibilidade do TCE-MT como guardião da gestão dos recursos públicos.

*Meta 2.1: Manter em 61% o nível de satisfação da sociedade em relação ao controle externo exercido pelo TCE-MT, até dezembro de 2013.*

---

---

## *Na perspectiva da sociedade*

**Objetivo estratégico 3:** Assegurar efetividade às iniciativas do controle social relacionadas ao controle externo.

*Meta 3.1: Garantir o julgamento de 100% das denúncias e representações em até 120 dias do protocolo, desde que não ultrapasse o julgamento das contas anuais correspondentes, até dezembro de 2013.*

---

---

## *Na perspectiva dos Fiscalizados*

**Objetivo estratégico 4:** Assegurar a qualidade e a celeridade dos serviços prestados aos fiscalizados.

*Meta 4.1: Manter o nível de satisfação dos fiscalizados em relação ao controle externo, em 73%, até dezembro de 2013.*

*Meta 4.2: Garantir resposta a 100% das consultas formais, em até 60 dias do protocolo no TCE-MT, até dezembro de 2013.*

---

---

## *Na perspectiva dos Fiscalizados*

**Objetivo estratégico 5:** Contribuir para a melhoria do desempenho da administração pública.

*Meta 5.1: Garantir o atendimento de 100% dos requisitos mínimos de implantação do controle interno dos fiscalizados, até dezembro de 2013.*

*Meta 5.2: Garantir a oferta de capacitação para 100% dos agentes públicos de cada unidade gestora nas áreas específicas da administração fiscal, até dezembro de 2013.*

*Meta 5.3: Apoiar o Planejamento Estratégico em 20 prefeituras, até dezembro de 2013.*

---

---

## *Na perspectiva dos Processos Internos*

**Objetivo estratégico 9:** Aprimorar a gestão do TCE -MT visando à excelência.

*Meta 9.1: Ser premiado no Programa Gespública, em 2013.*

**Objetivo estratégico 10:** Fortalecer a gestão da informação e do conhecimento.

*Meta 10.1: Garantir o nível de satisfação dos usuários da informação em 25%, até dezembro de 2013.*

---

---

## *Na perspectiva do Aprendizado e da Inovação*

**Objetivo estratégico 11:** Aprimorar o desempenho profissional e gerencial.

*Meta 11.1: Assegurar resultado médio do desempenho dos servidores em 80%, até dezembro de 2013.*

*Meta 11.2: Garantir a capacitação de 100% dos servidores do TCE-MT, até dezembro de 2013.*

*Meta 11.3: Manter o aprimoramento permanente de conhecimento, habilidade e atitude a 100% dos Conselheiros, Conselheiros Substitutos e Procuradores de Contas, até dezembro de 2013.*

---

---



## **Na perspectiva do Aprendizado e da Inovação**

**Objetivo estratégico 12:** Promover a valorização e o reconhecimento dos servidores.

**Meta 12.1:** Manter o nível de satisfação dos servidores em relação ao TCE-MT em 68%, até dezembro de 2013.

## **Na perspectiva das Finanças**

**Objetivo estratégico 13:** Elevar a capacidade de planejamento e de execução do orçamento do TCE-MT.

**Meta 13.1:** Alcançar o grau de desempenho na realização orçamentário-financeira dos programas no mínimo na faixa entre 80,01% e 90%, até de dezembro de 2013.

## **Na perspectiva do Controle Externo**

**Objetivo estratégico 6:** Garantir qualidade e celeridade ao controle externo.

**Meta 6.1:** Garantir o atendimento de 100% dos requisitos de qualidade do controle externo, até dezembro de 2013.

### **INICIATIVAS e PRINCIPAIS AÇÕES**

**6.1.1** Aperfeiçoar os instrumentos de controle externo, com ênfase nos procedimentos de auditoria.

1. Padronizar relatórios de auditoria.
2. Desenvolver novas ferramentas e técnicas de auditoria.
3. Aplicar matriz de risco e indicadores de relevância para o planejamento de auditorias.
4. Implantar Normas de Auditoria Governamental.

## ***Na perspectiva do Controle Externo***

### **INICIATIVAS e PRINCIPAIS AÇÕES**

**6.1.2 Aprimorar os fundamentos técnico-jurídicos nos processos de controle externo.**

- 1. Promover a uniformização de jurisprudência do TCE-MT.**
- 2. Produzir e atualizar a “Consolidação de entendimentos técnicos”.**
- 3. Organizar e propor enunciados de súmulas.**
- 4. Promover estudo das decisões do Tribunal Pleno a fim de identificar matérias pacificadas passíveis de serem sumuladas.**

**6.1.3 Implantar sistema de controle do cumprimento das decisões do TCE-MT.**

- 1. Aprimorar sistemática de verificação, pelas unidades, do cumprimento das decisões no processo de controle simultâneo de contas anuais.**
  - 2. Estabelecer sistemática de verificação do cumprimento da ação pelas unidades no processo de controle simultâneo de contas anuais.**
- 
- 

## ***Na perspectiva do Controle Externo***

### **INICIATIVAS e PRINCIPAIS AÇÕES**

**6.1.4 Implantar a matriz de responsabilidade e qualidade do controle externo.**

- 1. Estabelecer indicadores de qualidade do controle externo.**
- 2. Analisar resultados e implementar melhorias.**

**6.1.5 Consolidar o sistema de controle externo eletrônico (Conex-e).**

- 1. Implantar e consolidar os módulos do sistema de controle externo eletrônico (Conex-e).**
- 2. Adequar o Sistema Aplic à nova contabilidade aplicada ao setor público.**
- 3. Implantar sistema de informações para o controle externo (BI).**

**6.1.6 Estreitar relacionamentos com o Poder Legislativo do Estado e dos Municípios.**

- 1. Intensificar orientação técnica ao Poder Legislativo.**
- 
-



## ***Na perspectiva do Controle Externo***

***Meta 6.2: Manter a apreciação e o julgamento de 100% das contas anuais no exercício seguinte ao seu encerramento, até novembro de 2013.***

### ***INICIATIVAS e PRINCIPAIS AÇÕES***

***6.2.1 Aperfeiçoar o sistema de gerenciamento de prazos da apreciação e julgamento das contas anuais.***

***1. Implantar emissão de relatórios gerenciais dos prazos das contas anuais.***

***6.2.2 Implementar a distribuição de processos aos auditores substitutos de conselheiros, como relatores, mediante deliberação do Tribunal Pleno.***

***1. Implantar as Câmaras julgadoras.***

***6.2.3 Implantar sistema de plenário virtual.***

***6.2.4 Aumentar a quantidade de cargos de auditor público externo.***

---

---

## ***Na perspectiva do Controle Externo***

***Meta 6.3: Garantir o julgamento de 100% dos recursos e dos pedidos de rescisão recebidos pelo TCE-MT no prazo de até 6 meses após o protocolo, até dezembro de 2013.***

### ***INICIATIVAS e PRINCIPAIS AÇÕES***

***6.3.1 Aperfeiçoar o sistema de gerenciamento de prazos da apreciação e julgamento dos recursos e dos pedidos de rescisão.***

***1. Normatizar os macrofluxos de recursos e pedido de rescisão.***

***6.3.2 Implementar a distribuição de processos aos auditores substitutos de conselheiros, como relatores, mediante deliberação do Tribunal Pleno.***

---

---

## ***Na perspectiva do Controle Externo***

**Objetivo estratégico 7:** Coibir erros, fraudes e desvios na administração pública.

**Meta 7.1:** Reduzir em 10% erros, fraudes e desvios na administração pública em relação ao ano anterior, até dezembro de 2013, conforme classificação de irregularidades vigente em 2011.

### **INICIATIVAS e PRINCIPAIS AÇÕES**

**7.1.1 Consolidar o controle externo simultâneo como forma de atuação prioritária.**

1. Estabelecer regras e diretrizes para tornar o controle externo simultâneo prioritário no TCE-MT.
  2. Instituir no TCE-MT o procedimento Termo de Ajustamento de Gestão (TAG).
- 
- 

## ***Na perspectiva do Controle Externo***

### **INICIATIVAS e PRINCIPAIS AÇÕES**

**7.1.2 Aprimorar o controle externo sobre a gestão dos recursos destinados à Copa do Pantanal 2014.**

1. Estabelecer matriz de relevância e materialidade para auditoria das obras da Copa do Pantanal 2014.

**7.1.3 Intensificar as auditorias especiais, com ênfase em obras públicas, gestão ambiental, tecnologia da informação, folha de pagamento de pessoal, regimes próprios previdenciários e contratações públicas de grande vulto.**

1. Implantar metodologia e cronograma da auditoria de saúde.
- 
-

## *Na perspectiva do Controle Externo*

### **INICIATIVAS e PRINCIPAIS AÇÕES**

*7.1.4 Intensificar a articulação e o intercâmbio de informações com outras instituições de controle externo, interno e de repressão a crimes contra a administração pública.*

- 1. Disponibilizar novos acessos ao corpo técnico do TCE-MT, nos sistemas informatizados das entidades parceiras.*
- 2. Firmar dez novas parcerias com instituições de controle externo, interno e de repressão a crimes contra a administração pública.*

## *Na perspectiva do Controle Externo*

**Objetivo estratégico 8:** *Assegurar o fortalecimento do Ministério Público de Contas como órgão essencial ao controle externo.*

*Meta 8.1: Garantir o atendimento de 100% dos requisitos de qualidade nas manifestações ministeriais, até dezembro de 2013.*

### **INICIATIVAS e PRINCIPAIS AÇÕES**

*8.1.1 Fortalecer a coerência das manifestações ministeriais com os valores, princípios e normas.*

- 1. Harmonizar a atuação finalística do MPC por meio do seu Comitê Técnico e do Colégio de Procuradores.*
- 2. Regulamentar o Comitê Técnico do MPC.*

## ***Na perspectiva do Controle Externo***

### **INICIATIVAS e PRINCIPAIS AÇÕES**

**8.1.2 Aprimorar os padrões de qualidade das manifestações ministeriais.**

- 1. Implantar ementário digital das manifestações do MPC.**
- 2. Definir os requisitos de qualidade das manifestações ministeriais.**

**8.1.3 Fortalecer as garantias de independência funcional do MPC.**

- 1. Implantar o Regimento Interno do Ministério Público de Contas de Mato Grosso.**

**8.1.4 Implantar procedimentos de controle e de acompanhamento do cumprimento das decisões do TCE-MT.**

- 1. Implantar a sistemática de acompanhamento das decisões do TCE-MT (multas, glosas, recomendações e determinações).**
  - 2. Firmar Termo de Cooperação Técnica com a PGE para garantir o acompanhamento em tempo real da execução judicial das glosas e multas aplicadas pelo TCE-MT.**
- 
- 

## ***Na perspectiva do Controle Externo***

### **INICIATIVAS e PRINCIPAIS AÇÕES**

**8.1.5 Consolidar a Gestão Orçamentária, Financeira e Administrativa do MPC.**

- 1. Regulamentar a autonomia orçamentária, financeira e administrativa do MPC, definida na Constituição Estadual.**

**8.1.6 Ampliar a estrutura física do MPC.**

**Meta 8.2: Alcançar o nível de reconhecimento da sociedade civil organizada em relação ao MPC em, no mínimo 25%, até dezembro de 2013.**

**8.2.1 Estimular e orientar o exercício do controle social.**

- 1. Realizar no mínimo oito palestras em instituições da sociedade civil organizada, escolas e universidades.**
  - 2. Realizar no mínimo quatro eventos no Tribunal de Contas com a participação da sociedade para conhecer as atribuições do MPC.**
- 
-

# Na perspectiva do Controle Externo

## INICIATIVAS e PRINCIPAIS AÇÕES

**8.2.2 Aprimorar a comunicação do MPC com a sociedade no contexto da política de comunicação do TCE-MT.**

**1. Implantar plano de comunicação.**

## ACOMPANHAMENTO Relatório de Não Conformidade

RELATÓRIO NÃO-CONFORMIDADE			
IDENTIFICAÇÃO:		PERÍODO:	
MEDIDA/ESTRATÉGIA:		RESP:	
META:		IC:	
SITUAÇÃO DA META (IC ATUALIZADO):			
MEDIDAS DO PLANO DE AÇÃO QUE APRESENTAM DIFICULDADES		SITUAÇÃO ATUAL DAS TAREFAS QUE APRESENTAM DIFICULDADES	
PROBLEMA (S) IDENTIFICADO (S):			
ANÁLISE DAS CAUSAS DO PROBLEMA (DIAGRAMA CAUSA/EFEITO = ESPINHA DE PEIXE)			
CAUSAS FUNDAMENTAIS	PLANO DE AÇÃO		
	MEDIDAS ADICIONAIS	RESPONSÁVEL	PRAZO

# Relatório de Resultados

**ESTRATÉGIA 1:** Agilizar a emissão de pareceres e julgamentos

**Medida:** Emitir relatório com análise de defesa em 141 contas anuais do executivo municipal (meta 1)

**Meta:** 137 relatórios emitidos (outubro) **Item de Controle:** nº. de relatórios

**Identificação:** Secretaria de Controle Externo

**Data:** 13/11/2006

**PONTOS  
PROBLEMÁTICOS**

**PROPOSIÇÃO**

**PLANEJADO  
(medidas)**

1. Aumentar o número de Auditores

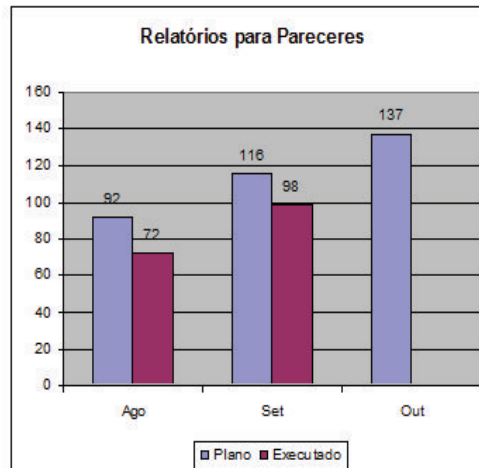
2. Concluir e disponibilizar o sistema APLIC

**EXECUTADO**

1. Nomeação de 6 Auditores

2. Treinamento nos módulos:

**RESULTADOS**



**QUANDO O ESTRATEGISTA ERRA, O SOLDADO MORRE.**

**Abraham Lincoln**