

Consciência Cidadã:

Somar forças para
multiplicar resultados

Cassyra L Vuolo
Secretária de Articulação
Institucional do TCE-MT



Tribunal de Contas
Mato Grosso
INSTRUMENTO DE CIDADANIA

1

**Bem-vinda
Democracia!**

Mas... E agora?



Tribunal de Contas
Mato Grosso
INSTRUMENTO DE CIDADANIA

Após **DITADURA MILITAR – 1985** é indicado um **CIVIL PARA PRESIDENTE**.

Mesmo em **ESTADO DITATORIAL**, milhões de brasileiros vão as ruas.

Diretas Já!

APÓS A ELEIÇÃO e morte de Tancredo Neves -
mantido o **ESTADO DEMOCRÁTICO DE DIREITO**,
com a **ASSEMBLEIA NACIONAL CONSTITUINTE**.



A POPULAÇÃO BRASILEIRA exerceu **PAPEL FUNDAMENTAL** nesta **TRANSIÇÃO**.

CONSTITUIÇÃO DE 1988 marcou a **LIBERDADE E A DEMOCRATIZAÇÃO** das
ações públicas.

O **PAÍS SAÍA** do **AUTORITARISMO**, com aparelho estatal **ENGESSADO**,
INEFICIENTE E extremamente **BUROCRÁTICO**.

Nova era no Brasil - **PARTICIPAÇÃO POPULAR ATIVA** e **COMBATENTE**.

Nova consciência política :

DIREITOS SOCIAIS e **COLETIVOS**.






Novos **MECANISMOS** e **ESPAÇOS** de participação
popular.

A sociedade tem o direito de

ACOMPANHAR AS AÇÕES DOS GOVERNANTES.



Cenário Legal

CONSTITUIÇÃO CIDADÃ CF 1988	EMENDA CONSTITUCIONAL 19/1998	LRF LEI 101/2000	LEI 131/2009	LEI 12.527/2011
Fortalece a cidadania. (direito e deveres)	Administração Burocrática. (Foco em processos)	Participação da sociedade no processo de elaboração do orçamento e no acompanhamento da aplicação dos recursos públicos. (transparência e clareza das informações Art. 48, I)	Determina a disponibilização, em tempo real, de informações sobre a execução orçamentária e financeira dos órgãos públicos.	Lei de Acesso a Informação: obriga todos os órgãos públicos a oferecer informações relacionadas às suas atividades a qualquer pessoa que solicitar os dados.
Criação de instrumentos de controle social.	Administração Gerencial (Foco em resultados)	Gestão fiscal responsável, responsabilização do gestor e participação da sociedade nas aplicações dos recursos públicos.	Todos os gestores públicos têm a obrigação de divulgar as despesas e receitas da administração em canal eletrônico (páginas oficiais)	Os gestores precisam disponibilizar no site todas as informações referentes a administração. A informação é a regra e o sigilo é exceção.
				
CIDADANIA (PARTICIPAÇÃO POPULAR + CONSELHOS PÚBLICOS)	EFETIVIDADE (RESULTADO/ EFICÁCIA, PROGRAMAS E PROJETOS DE GESTÃO)	TRANSPARÊNCIA (PARTICIPAÇÃO POPULAR NA ELABORAÇÃO E DISCUSSÃO DOS PLANOS)	TRANSPARÊNCIA (ORGÃOS PÚBLICOS)	TRANSPARÊNCIA (ATIVA E PASSIVA DE TODOS OS ÓRGÃOS PÚBLICOS)

Tribunal de Contas e o Controle Social

Um novo papel para
O Controle Externo
do Brasil



Um novo papel para os Tribunais de Contas



A **CARTA MAGNA** poderoso instrumento para a promoção da **Cidadania**.

Sociedade tem **DIREITO** de **ACOMPANHAR AS AÇÕES** do estado e dos governantes.

Institucionalizou-se o **CONTROLE SOCIAL DA GESTÃO PÚBLICA**.

SOCIEDADE clamava por mais **RESPONSABILIDADE E EFICIÊNCIA** dos gestores.

Instituições **REPENSARAM SUAS FUNÇÕES**.



TCE/MT



Missão

Garantir o controle externo da gestão dos recursos públicos, mediante orientação, fiscalização e avaliação de resultados, visando à qualidade dos serviços, em benefício da sociedade.

Visão

Ser a referência em controle externo no Brasil.



Para cumprir sua missão o **TCE-MT** passa a realizar o **CONTROLE EXTERNO** com **FOCO EM RESULTADOS** e indicadores dos **POLÍTICAS PÚBLICAS** e **APROXIMA-SE DA SOCIEDADE**.

Prioriza **AÇÕES MAIS TRANSPARENTES** e **IMPLANTA** projetos que têm como **MISSÃO**:

- **INCENTIVAR** a sociedade a participar mais da administração pública;
- **DESPERTAR** a consciência do cidadão;
- **FOMENTAR** o Controle Social.



TCE-MT adota um **NOVO CONCEITO** de **Controle Externo**

- **ORIENTAR, FISCALIZAR E DIVULGAR** os resultados da gestão pública.
- **ESTIMULAR A SOCIEDADE** a exercer o controle social, acompanhando os resultados das políticas públicas.
- **DISPONIBILIZAR OS RESULTADOS DO CONTROLE EXTERNO AO CIDADÃO** mediante canais de comunicação dialógicos.



Secretaria de Articulação Institucional



Cidadania em Prática



**“Há sempre o contexto
e o contexto do contexto...”**

Gregory Bateson

Criação da SAI

Em 2006, o TCE-MT implantou a Secretaria de Articulação Institucional – SAI – com a missão de **PROMOVER O DIÁLOGO** e **APROXIMAR A SOCIEDADE** do Tribunal de Contas, **ESTIMULAR O EXERCÍCIO DO CONTROLE SOCIAL** dos recursos públicos, em parceria com o controle externo.



Controle social, enquanto exercício do direito de fiscalização da atividade pública, é um **COMPROMISSO** com a democracia e **DEVE SER EXERCIDO TODOS OS DIAS PELO CIDADÃO**.

Atua de **FORA PARA DENTRO** no Estado.

Porém, esse controle **NÃO DEVE** ater-se somente a **LEGALIDADE** ou **REGULARIDADE FORMAL** dos atos.

Deve sim, ser **EXERCIDO** sob a ótica da **LEGITIMIDADE, ECONOMICIDADE**, oportunizando e adequando ao propósito de **ASSEGURAR O INTERESSE PÚBLICO**.

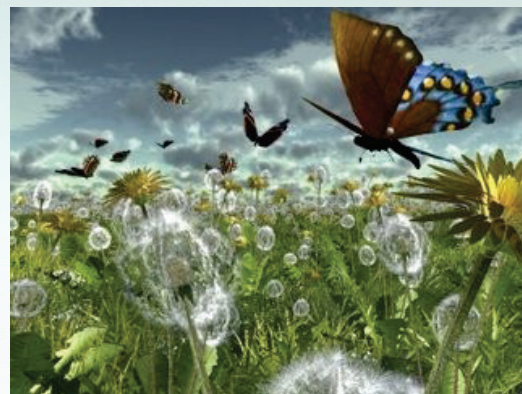




Desafios dos formatos participativos

- **LEGISLAÇÃO SOMENTE NÃO É GARANTIA** de efetividade do controle social.
- **MECANISMOS DE CONTROLE SOCIAL** desconhecidos e pouco utilizados.
- **AUSÊNCIA DE CULTURA:**
 - ↪ voltada para a **DEMOCRACIA PARTICIPATIVA**;
 - ↪ **AÇÕES E ATIVIDADES** que estimulem o controle social;
 - ↪ **ARTICULAÇÃO CONJUNTA** das instituições de controle.

Como enfrentar esses problemas?



Incentivar o **PROTAGONISMO SOCIAL**.

Aliar **REFLEXÃO COM A AÇÃO**.

Fomentar **CONTROLES PÚBLICOS MAIS ATIVOS**.

Estimular a sociedade civil a ter **AGENDAS PARTICIPATIVAS** de direitos sociais.

Aliando reflexão com ação



Tribunal de Contas
Mato Grosso
INSTRUMENTO DE CIDADANIA



Parcerias Institucionais

Objetivo Estratégico:

AMPLIAR os meios de **CONTROLE EXTERNO** e a **INTERCONECTIVIDADE** entre as instituições, mediante as **PARCERIAS** que visam a **TRANSPARÊNCIA DAS INFORMAÇÕES** e a **POTENCIALIZAÇÃO DOS RESULTADOS**, tendo como beneficiária a sociedade mato-grossense.



Tribunal de Contas
Mato Grosso
INSTRUMENTO DE CIDADANIA

Parcerias Institucionais

Público-Alvo

Instituições públicas e privadas, Clubes de Serviços e Universidades.

Resultados Esperados

- **FORTELECIMENTO DA INTERCONECTIVIDADE**, Responsabilização e sinergia entre os parceiros.
- **POTENCIALIZAÇÃO DAS AÇÕES** de controle externo com as informações recebidas e tratadas.
- **FORTELECIMENTO E AMPLIAÇÃO** do controle social.



TCEstudantil

Objetivo Estratégico

Formar **VALORES FUNDAMENTAIS** nos jovens sobre a importância de **EXERCER A CIDADANIA** e **ESTIMULAR O CONTROLE SOCIAL** nas questões relacionadas a correta aplicação do dinheiro público.

Público-alvo:

Estudantes e universitários



TCEstudantil



Visitas Técnicas

2009 a 2012

46 visitas realizadas por Tribunais de Contas de estados, municípios e países, além de outras instituições.

Maior interesse:

- Geo-Obras (17 TCs e 3 países – Angola, Moçambique e Peru);
- Gibi TCE (3 Tribunais de Contas RS, PE, MG).
- TCEstudantil (TCE-PI)



Consciência Cidadã

Surgiu em 2006 para **ATENDER AOS DISPOSITIVOS LEGAIS** de abertura ao cidadão e ao **DIAGNÓSTICO REALIZADO PELA FIA/USP** em 2003, que mostrava o total **DESCONHECIMENTO DO SOCIEDADE** mato-grossense sobre **A FUNÇÃO DO TCE-MT.**



Tribunal de Contas
Mato Grosso
INSTRUMENTO DE CIDADANIA



Consciência Cidadã

Público-alvo:

Sociedade em geral

Objetivo Estratégico:

ESTIMULAR a **TRANSPARÊNCIA**, o **EXERCÍCIO DA CIDADANIA** e do **CONTROLE SOCIAL** mediante **AÇÕES E ATIVIDADES** multidisciplinares relativas ao controle externo com vistas **A INSTRUMENTALIZAR O CIDADÃO** para o **ACOMPANHAMENTO DOS RESULTADOS** das políticas públicas.



Tribunal de Contas
Mato Grosso
INSTRUMENTO DE CIDADANIA

Consciência Cidadã – 1º Ciclo

2006/2007 - objetivo **APRESENTAR** para a sociedade **A MISSÃO DO TCE-MT** e os **CANAIS DE COMUNICAÇÃO** disponíveis para o cidadão. (Novo site do TCE, consultas on line de processos, sessões plenárias ao vivo pela internet, ouvidoria-geral, portal transparência e rede cidadã).

Nos eventos:

- Todos tinham **voz e vez**;
- **Linguagem simples** dos palestrantes;
- **Materiais específicos** para o público;
- **Conselheiros presentes** em todos;
- **Debates** entre a sociedade e conselheiros.



Consciência Cidadã – 2º Ciclo

2008/2009 - O TCE-MT torna-se **INSTRUMENTO DE CIDADANIA**, estimulando e promovendo o **CONTROLE SOCIAL** através de **INFORMAÇÕES** relevantes sobre **POLÍTICAS PÚBLICAS** e demonstrando como avaliar esses resultados. **APRESENTA** os **NOVOS CANAIS DE COMUNICAÇÃO** para o cidadão. (Novos canais: Espaço do Cidadão e Geo-Obras).



Resultando:

- Mais **conhecimento**,
- **Denúncias** via Ouvidoria,
- **Acessos** ao site e
- **Interesse** pela coisa pública

Consciência Cidadã – 3º Ciclo

2012-2013 – Passo em **DIREÇÃO** a **EFETIVIDADE** do Controle Social, **ESTIMULANDO A TRANSPARÊNCIA** e o **EXERCÍCIO DA CIDADANIA**, ações conjuntas com o controle externo.

Implementar **AÇÕES E ATIVIDADES** para a **SOCIEDADE CONHECER MELHOR O TCE** e **UTILIZAR AS INFORMAÇÕES E DECISÕES** do controle externo para realizar o **CONTROLE SOCIAL DAS POLÍTICAS PÚBLICAS**.

“É **CUIDAR DAS CONTAS PÚBLICAS**, cada vez mais com **EFICIÊNCIA E EFICÁCIA**”.

Conselheiro Presidente José Carlos Novelli



Consciência Cidadã

Medidas Estratégicas:

1. Promover ações para a **FORMAÇÃO DA CONSCIÊNCIA CIDADÃ**.

➤ Realizar eventos em diferentes segmentos da sociedade.

2. Promover a participação dos cidadãos na **AVALIAÇÃO DOS RESULTADOS DAS POLÍTICAS PÚBLICAS**.

➤ Realizar encontros nas cidades polos de mato grosso de estímulo ao controle social.



Consciência Cidadã

1ª Medida Estratégica

Promover ações para a formação da consciência cidadã

Em 2012:

Público-Alvo

➤ Estudantes Universitários

8 eventos realizados em Universidades com a presença de **1.604**

➤ Outros Segmentos da Sociedade

16 palestras realizadas em **10** municípios com a presença de **3.066**



Consciência Cidadã

2ª Medida Estratégica

Promover a participação dos cidadãos na avaliação dos resultados das políticas públicas

- **PROJETO 2 DO PDI** – Incentivo ao acesso à informação e à a consciência cidadã
- **POTENCIALIZA** a promoção da **TRANSPARÊNCIA**, do **ACESSO À INFORMAÇÃO** e a **MOBILIZAÇÃO SOCIAL** de estímulo à participação do cidadão

INCENTIVA OS CONSELHOS DE POLÍTICAS PÚBLICAS a realizar o **CONTROLE SOCIAL**, participando do **PLANEJAMENTO ESTRATÉGICO** e dos **PLANOS MUNICIPAIS**, como PPA, LOA e LDO.



Consciência Cidadã

2ª Medida Estratégica

Promover a participação dos cidadãos na avaliação dos resultados das políticas públicas

Cidades Polos - PDI

8 palestras realizadas em 8 municípios, para 1.009 participantes

Impactos

- Resultados da **pesquisa da UFMT** – (inovadora e única).
- **Criação Ouvidoria, SIC e Portal Transparência.**
- **Fomentar a participação dos Conselhos Políticas Públicas** no processo de elaboração dos Planos Municipais.



Consciência Cidadã - PDI

Impressões da UFMT:

8 municípios, 103 Conselhos de Políticas Públicas



Perfil

- ✓ 64% mulheres
- ✓ 33% até 5 salários mínimos
- ✓ 45% residem há mais de 20 anos no município
- ✓ 46% atuam pela primeira vez como conselheiro
- ✓ 30% atuam em mais de um conselho

Consciência Cidadã - PDI

Impressões da UFMT

Organização e Funcionamento

- 95% criados por lei municipal
- 81% têm conhecimento do ato legal de criação
- 79% possuem e conhecem regimento interno**
- 61% têm comissões temáticas
- 81% possuem secretaria executiva
- 50% não tem espaço físico**
- 80% realizam reuniões mensais
- 65% têm pautas sugeridas pelo presidente**



Consciência Cidadã - PDI

Impressões da UFMT

Atuação dos conselheiros

- 55% **quase não tem acesso às informações do orçamento**
- 50% sentem preparados para propor ideias
- 53% **não participam da elaboração do orçamento**
- 60% **atuam muito pouco na avaliação dos resultados de políticas públicas**
- 50% **discutem muito pouco os indicadores de desempenhos das políticas públicas**
- 60% exercem parcialmente o controle social

Análises Objetivas

Fazendo a
“prova dos nove”



Tribunal de Contas
Mato Grosso

INSTRUMENTO DE CIDADANIA

Parcerias Institucionais

Dados

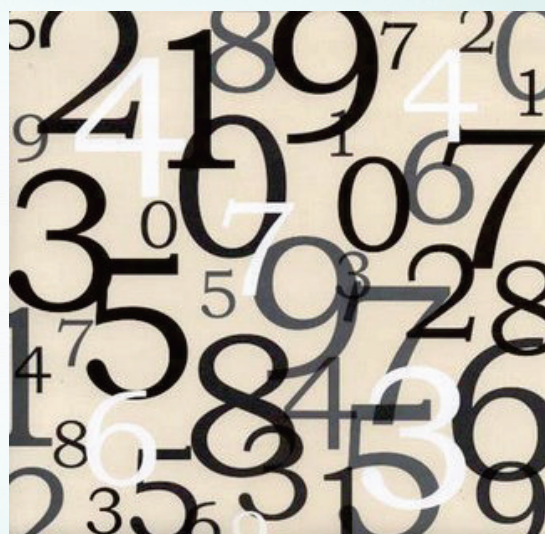
Desde 2006 firmados **148 termos**.

Em 2012 **assinados 52** (48 instituições)

939 acessos a sistemas externos disponibilizados
aos servidores do TCE-MT.

Normas e procedimentos no TCE

Instrução Normativa SPI 001/2012 versão 2



Tribunal de Contas
Mato Grosso

INSTRUMENTO DE CIDADANIA



TCEstudantil

De 2001 a 2011, foram realizadas **202** visitas;
9.250 estudantes e universitários.

Em 2012, visita de **35** instituição de ensino; **2.964** estudantes (**2.282** do nível médio e **682** superior).

Participaram **4** instituições de ensino dos municípios de Jangada, Livramento, Santo Antonio de Leverger e Tapurah; reunindo **117** visitantes.

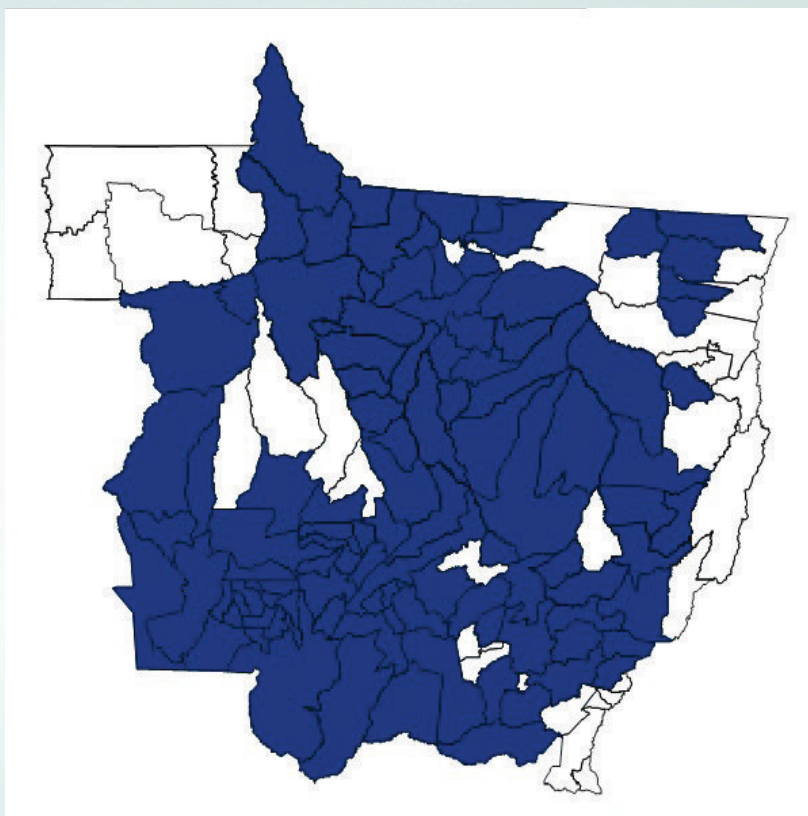
Parceria com a Seduc desde 2006 - fortalecer as ações do projeto junto as escolas públicas.

Consciência Cidadã

2006 – 2007 – 2008 - 2009

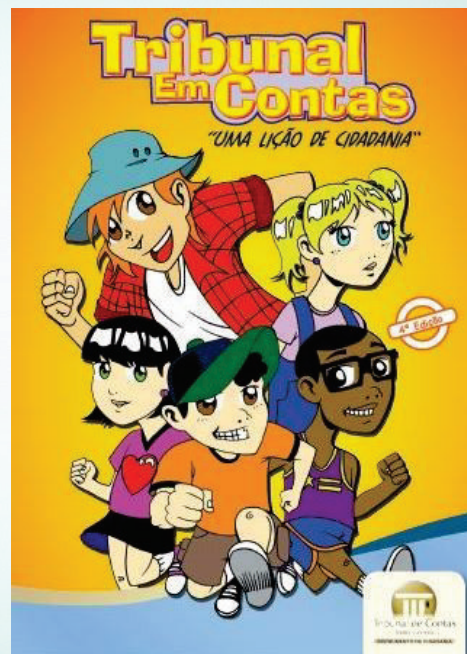
Participantes: **4.625**

Municípios participantes: **107**



Produtos da SAI - 2012

- **Material Pedagógico.**
- **Glossário** em linguagem acessível.
- **Perguntas e respostas** frequentes do cidadão.
- **Gibi** do TCE-MT, **4ª edição**, 15 mil exemplares.
- **DVD do Gibi** do TCE, 3 mil unidades.



Números da SAI



- **Em 2012**
17 mil materiais pedagógicos confeccionados em 2012.
- **Desde 2003**
85 mil exemplares do **Gibi** produzidos e distribuídos.
- **Desde 2007**
9 mil exemplares do **DVD do Gibi** confeccionados e distribuídos.

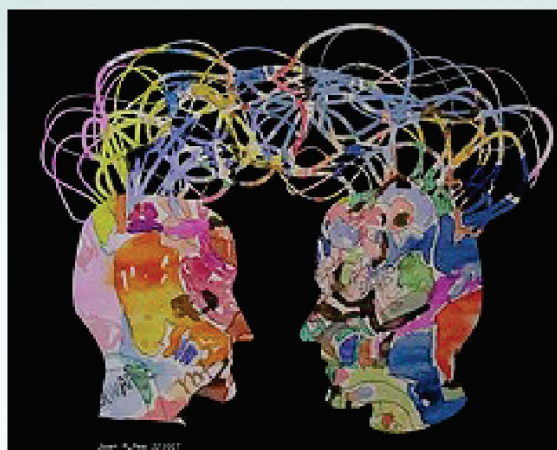
Análises Subjetivas

A diferença entre
entender e compreender



Tribunal de Contas
Mato Grosso

INSTRUMENTO DE CIDADANIA



**“Ninguém ensina...
todo mundo aprende!”**

Vygotsky



Tribunal de Contas
Mato Grosso

INSTRUMENTO DE CIDADANIA

Novos paradigmas

Participação Social

- O gestor precisa atualizar-se e a sociedade tem o dever de acompanhar a gestão pública.
- Instituições abertas a sociedade.

Transparência

- A informação é a regra e o sigilo exceção.

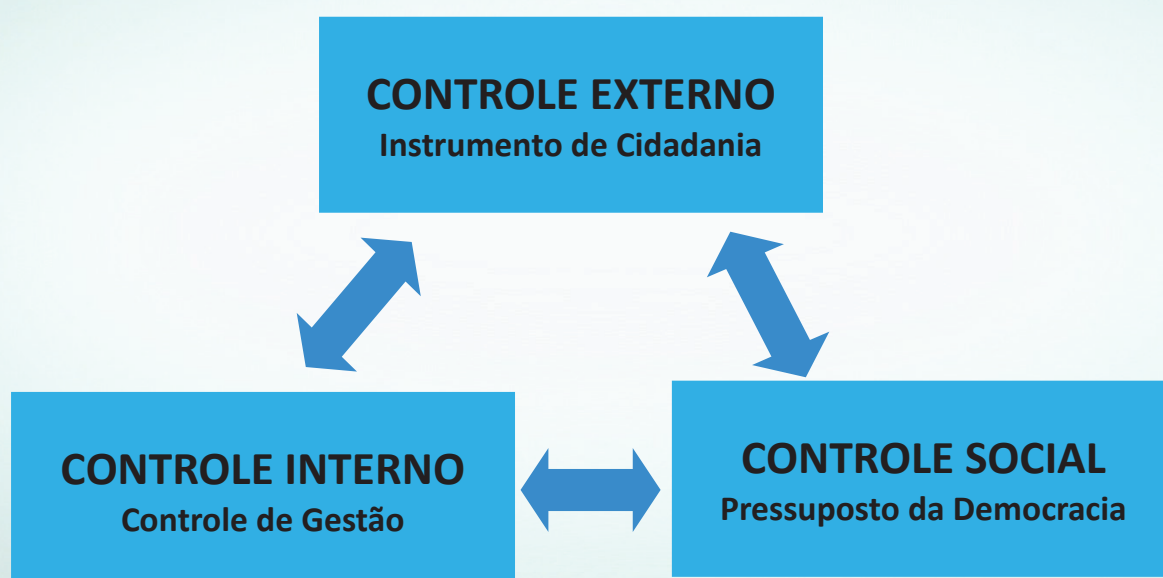
Canais dialógicos

- Ouvidoria
- SIC – Serviço de Informação ao Cidadão
- Portal Transparência
- SAI – Secretaria de Articulação Institucional



Tribunal de Contas
Mato Grosso
INSTRUMENTO DE CIDADANIA

Círculo Virtuoso do Controle



Tribunal de Contas
Mato Grosso
INSTRUMENTO DE CIDADANIA

Reflexão final



“Os Tribunais de Contas não têm ainda a **maturidade suficiente**, no conjunto do sistema, para perceber o quão **poderosas** essas instituições são no sentido de **promover a cidadania**. E quando todos os Tribunais tiverem esse nível de atividade, esse **nível de compromisso com a sociedade**, atuando com efetividade, julgando com eficiência as contas públicas e **desempenhando o papel de fornecedor de matéria-prima para o controle social**, ninguém ousará falar em sua extinção. Será uma **instituição útil, necessária e aliada da sociedade**”.



Conselheiro Antônio Joaquim
Corregedor-Geral TCE-MT e
Presidente da Atricon



“Os tribunais de contas, depois de planejar, devem ter uma **ATUAÇÃO FORTE NA AVALIAÇÃO DE RESULTADOS**. Seja os resultados do controle externo, que são instrumentais, ou os resultados das políticas públicas, que é o que interessa à sociedade. Creio que dessa forma os **TRIBUNAIS DE CONTAS SE TORNAM INSTITUIÇÕES ÚTEIS e RECONHECIDAS** pela sociedade. Queremos **FORTALECER A INSTITUIÇÃO** como **instrumento de cidadania.**”

Conselheiro Valter Albano
Ouvidor-Geral TCE-MT

Fonte: Revista TCMRJ – nº 52 - Novembro 2012

“Nosso compromisso é **ZELAR PELA QUALIDADE DO GASTO E ORIENTAR** a administração para que as políticas públicas sejam

efetivas na ponta.

Para que elas **REVERTAM**
EM REAIS BENEFÍCIOS AO POVO.”

Conselheiro Presidente José Carlos Novelli





Tribunal de Contas
Mato Grosso

INSTRUMENTO DE CIDADANIA

Muito obrigada!

Cassyra L Vuolo
Secretária de Articulação Institucional do TCE-MT
cassyra@tce.mt.gov.br
(65) 3613-2911