



Tribunal de Contas

Mato Grosso

INSTRUMENTO DE CIDADANIA



PROGRAMA DE DESENVOLVIMENTO
INSTITUCIONAL INTEGRADO

NOVA MUTUM



Tribunal de Contas
Mato Grosso

INSTRUMENTO DE CIDADANIA



Projeto de Apoio ao Planejamento Estratégico Municipal

Facilitador:
ALVARO LUCAS DO AMARAL
TCE-MT/Travessia

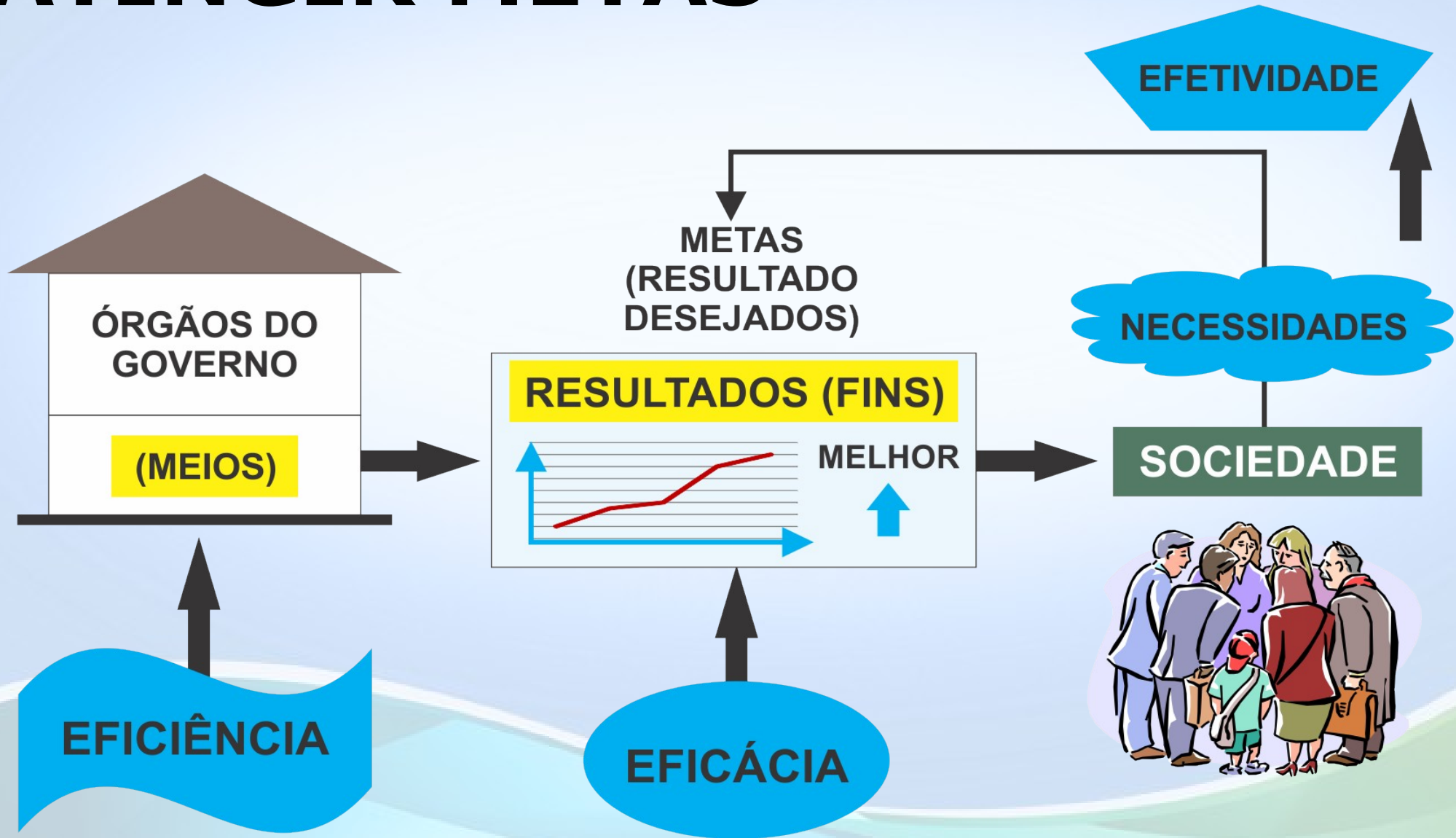
Modelo **BUROCRÁTICO**



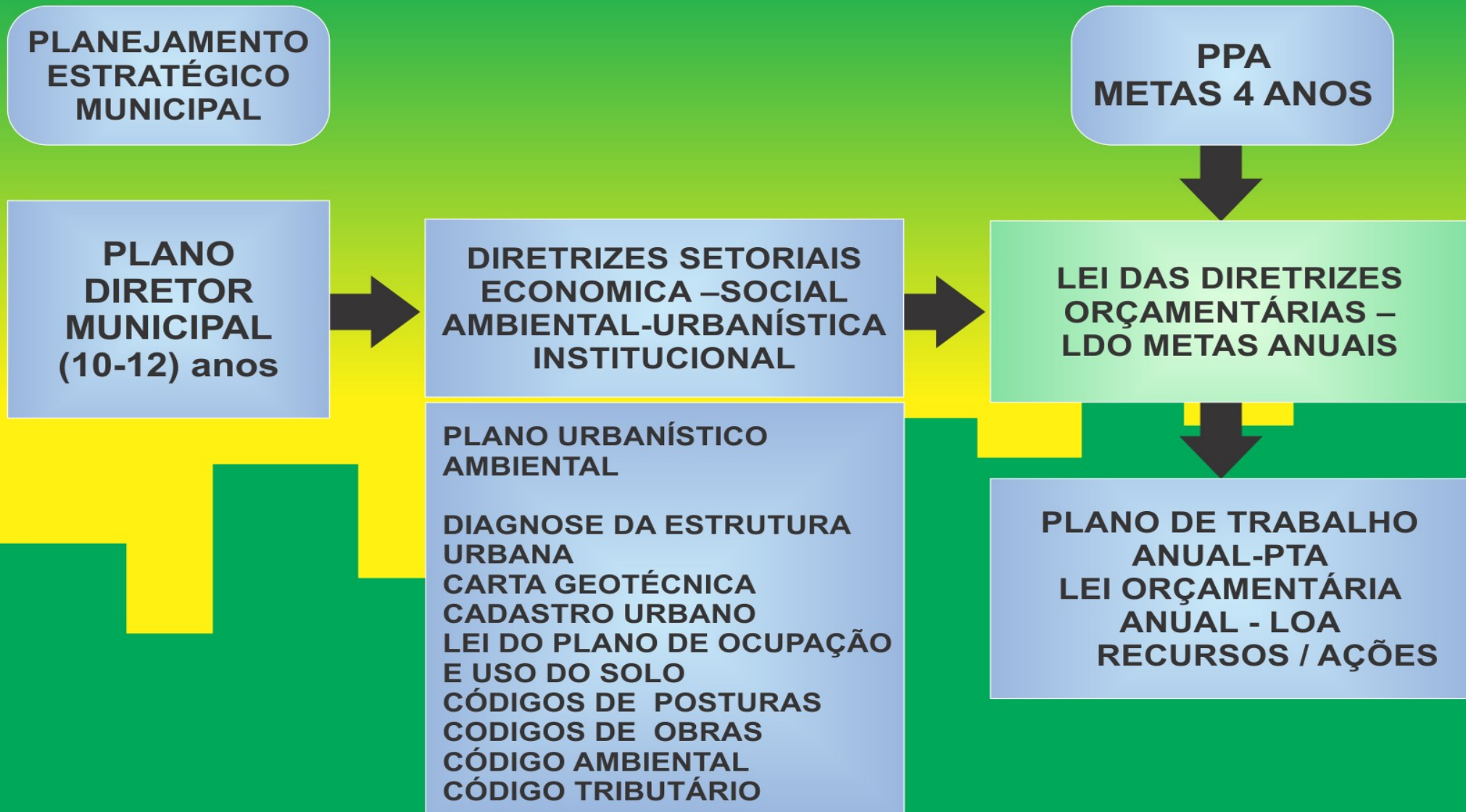
Modelo **GERENCIAL**



SISTEMA DE GESTÃO PARA ATINGIR METAS



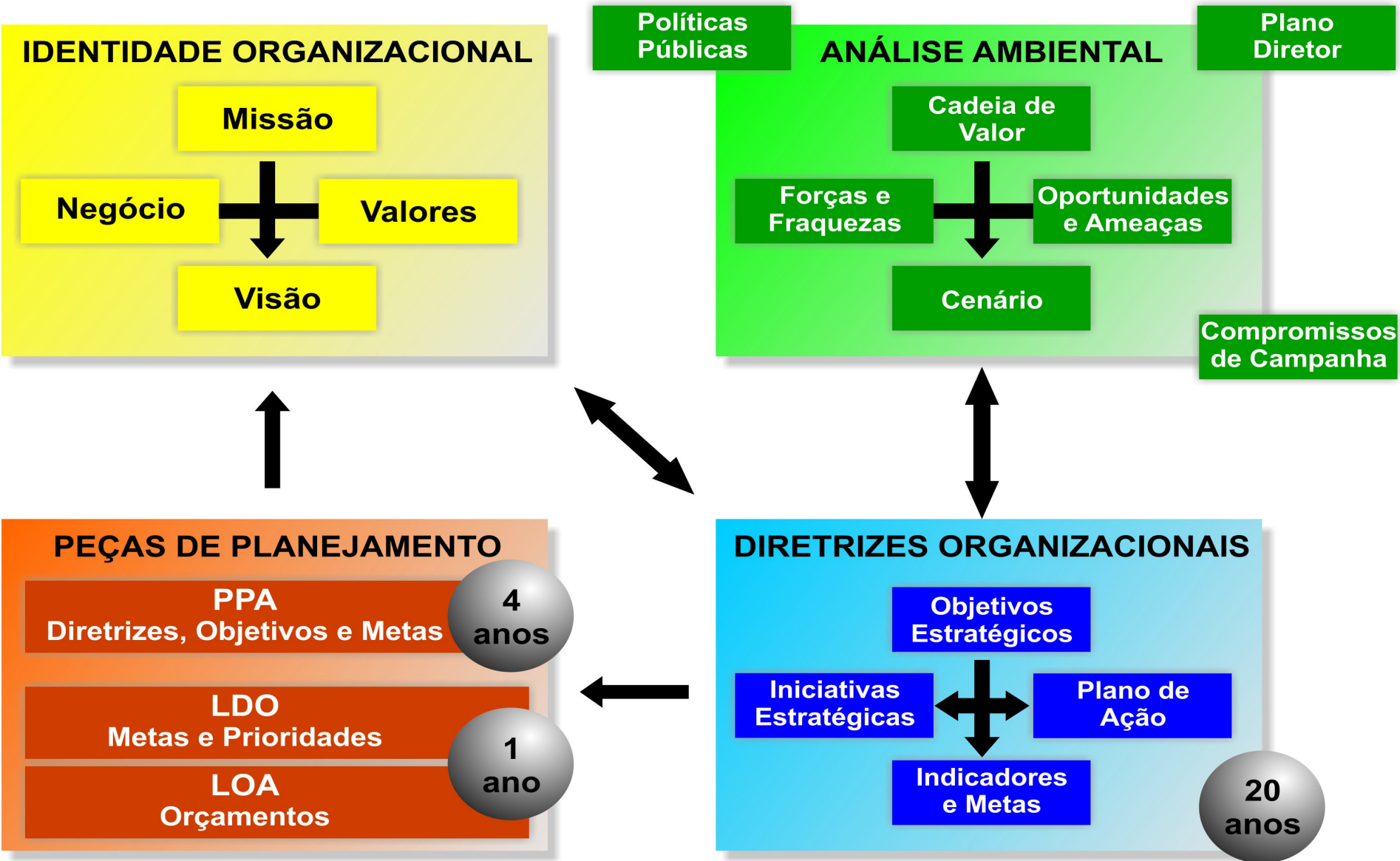
PROCESSO DE PLANEJAMENTO MUNICIPAL



CONSTRUÇÃO DO PLANEJAMENTO ESTRATÉGICO



MODELO DE PLANEJAMENTO ESTRATÉGICO



IDENTIDADE

MISSÃO:

Garantir a efetividade das políticas públicas e a promoção do desenvolvimento em todas dimensões da sustentabilidade, contribuindo para o bem estar da comunidade de Campo Verde.

VISÃO DE FUTURO:

Tornar-se uma administração pública de excelência e inovadora na promoção do desenvolvimento, visando a consolidação de Nova Mutum como um dos principais polos agroindustriais do País.

IDENTIDADE

VALORES:

- ❖ **Excelência** – Buscar sempre a qualidade nos serviços e produtos da administração municipal.
- ❖ **Transparência** – Disponibilizar informações e canais de comunicação de forma acessível e clara para a sociedade.
- ❖ **Inovação** – Promover o aperfeiçoamento contínuo dos sistemas locais de gestão e produção.
- ❖ **Participação** – Assegurar o compartilhamento no processo de gestão das políticas públicas.
- ❖ **Comprometimento e Trabalho de equipe** – trabalhar com o senso de cooperação, de forma integrada e interdisciplinar, na direção dos objetivos de governo e atendimento das demandas coletivas.
- ❖ **Equidade** – Assegurar tratamento igualitário, respeitando as diversidades e a inclusão social.

Situação Atual do Município

**PRINCIPAIS INDICADORES
SOCIO- ECONÔMICOS AMBIENTAIS:**

Taxa de crescimento anual por área selecionada entre 2000 e 2010

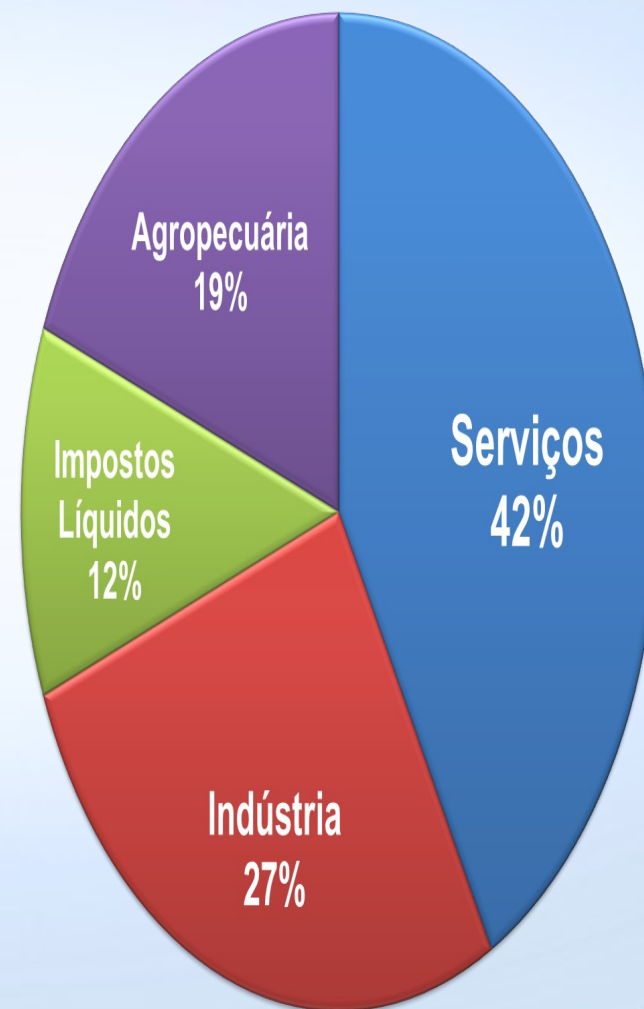


PIB Nova Mutum 2010 (Setores Econômicos)

Atividade	PIB (mil reais)
Serviços	602.388
Indústria	389.993
Impostos Líquidos	165.441
Agropecuária	268.150
Total	1.425.972

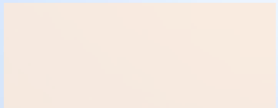
Cidade	PIB per capita (R\$)
Nova Mutum	45.078,61
Cuiabá	16.549,14
Mato Grosso	17.927,00
Brasil	15.989,77

PIB (percentuais)

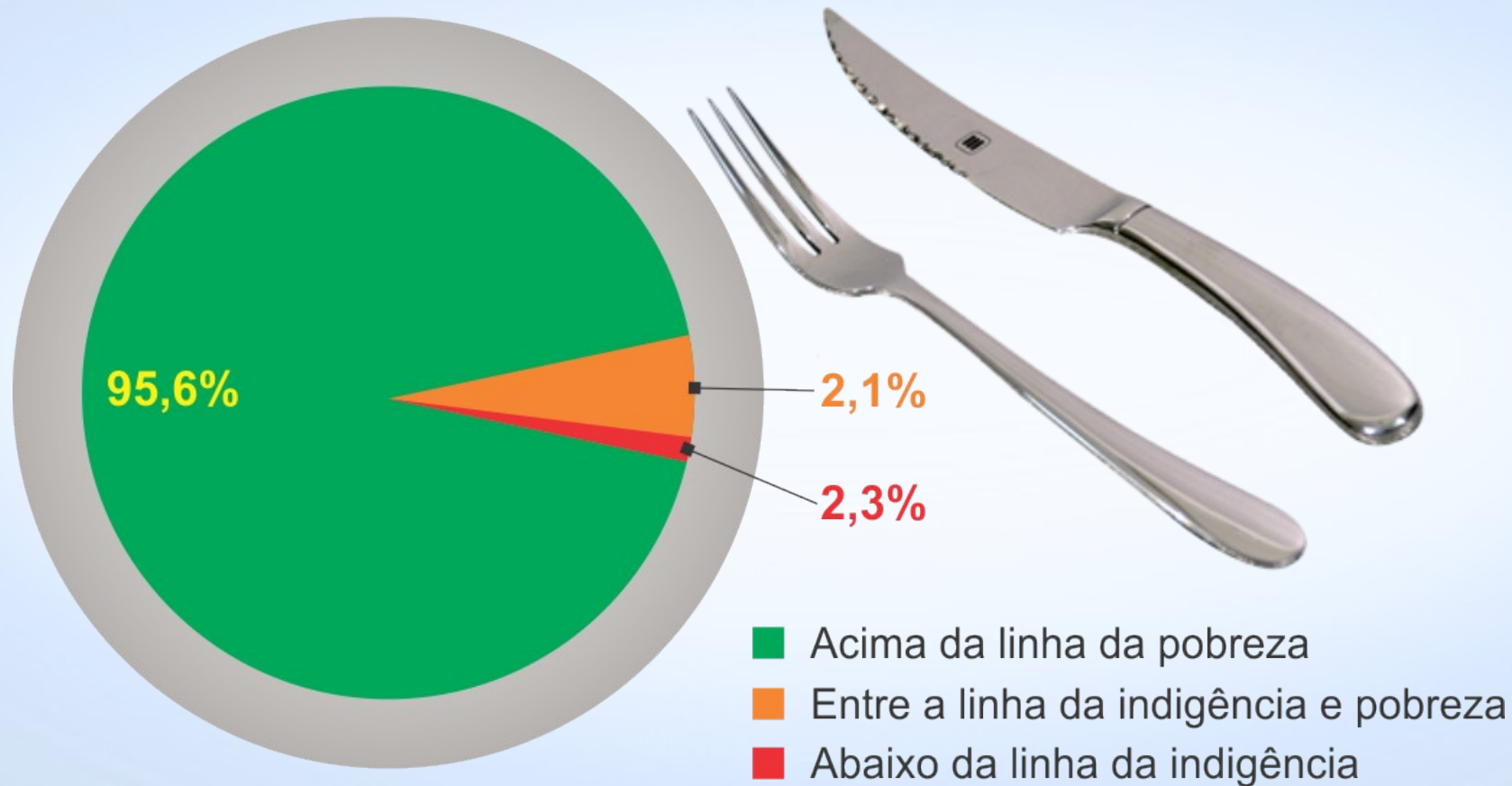




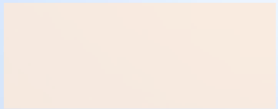
IFDM - Emprego e Renda



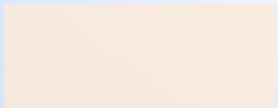
Proporção de pessoas abaixo da linha da pobreza e indigência - 2010



IFDM – Índice FIRJAN de Desenvolvimento Municipal



IFDM - Educação



Educação – IDEB Médio

Municípios	2005	2007	2009	2011
Cuiabá	3,45	3,80	4,30	4,50
Nova Mutum	3,95	4,40	2,65	5,35
Lucas do Rio Verde	4,25	4,55	5,00	5,70
Campo Verde	4,00	4,50	4,85	5,45

Educação Infantil

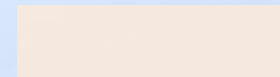
Nova Mutum	2007	2008	2009	2010	2011
População	24.368	25.658	26.874	31.633	33.034
População de 0-3	1.709	1.709	1.709	2.199	2.199
Censo Escolar	126	117	227	387	393
Meta 50% em 2016	7%	7%	13%	18%	18%
População de 4-5	1.201	1.201	1.201	1.651	1.651
Censo Escolar	472	574	736	942	940
Meta 100% em 2016	39%	48%	61%	57%	57%

Resultado das Políticas de Educação

Municípios	Despesa (R\$)	Alunos	Despesa/Aluno (R\$)	IDEB 5ª	IDEB 9ª
Cuiabá	41.294.075,87	46.235	893	4,80	4,20
Nova Mutum	19.148.436,34	4.063	4.713	5,40	5,30
Campo Novo do Parecis	20.569.272,98	4.820	4.267	4,40	4,10
Campo Verde	16.479.963,95	4.373	3.769	5,60	5,30

Mortalidade Infantil

Municípios	2008	2009	2010	2011
Cuiabá	17	16	13	12
Campo Verde	10	15	20	16
Guarantã do Norte	8	7	17	10
Nova Mutum	13	18	16	12



Mortalidade Materna

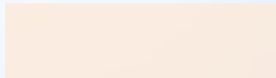
Municípios	2008	2009	2010	2011
Cuiabá	83	32	21	91
Nova Mutum	0	0	0	164
Campo Novo do Parecis	0	0	374	0
Campo Verde	0	0	170	0

Mortalidade por Doenças do Aparelho Respiratório

Municípios	2009	2010	2011	2012
Cuiabá	57	67	55	51
Nova Mutum	33	25	15	32
Campo Novo do Parecis	29	18	14	14
Campo Verde	28	35	40	39

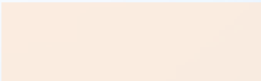
Mortalidade por Doenças do Aparelho Circulatório

Municípios	2009	2010	2011	2012
Cuiabá	146	154	154	118
Nova Mutum	37	44	64	76
Campo Novo do Parecis	76	69	64	62
Campo Verde	92	101	107	80



Mortalidade por Neoplasias

Municípios	2009	2010	2011	2012
Cuiabá	86	85	97	76
Nova Mutum	37	32	48	41
Campo Novo do Parecis	59	40	42	34
Campo Verde	60	41	61	27




Distribuição percentual das cinco maiores despesas do Município em 2009



Reflexões do momento

O que determina a qualidade de um governo é o controle social

Ninguém transforma sua vida sem conhecer a sua realidade





OFICINA

COMPOSIÇÃO DOS GRUPOS POR ÁREA TEMÁTICA





Tribunal de Contas

Mato Grosso

INSTRUMENTO DE CIDADANIA



PROGRAMA DE DESENVOLVIMENTO
INSTITUCIONAL INTEGRADO

Muito obrigado!

Travessia Desenvolvimento Organizacional

www.travessiamt.com.br

ALVARO LUCAS DO AMARAL