

EXPERIÊNCIA INSTITUCIONAL DA CONTROLADORIA-GERAL DA UNIÃO

Agosto/2015

A Primeira vez?

A nossa foi em 1964!



Evolução do Controle Interno do Poder Executivo Federal

- 1967 - Inspetoria Geral de Finanças do MF
- 1979 - Secretarias de Controle Interno (CISSET)
SECIN – Secretaria Central de Controle Interno - PR
DERAU – Delegacias Regionais de Auditoria
- 1985 – Sarney transfere a SECIN para o MF e a transforma na STN
- 1986 – CISSET's. STN como órgão central do controle interno. DERAU foram extintas;

Evolução do Controle Interno do Poder Executivo Federal

- **Constituição de 1988**
- **Entrevista com um servidor:**

Nós não tínhamos a formação técnica instituída. Nós não éramos técnicos de auditoria. (...) Só para você ter um ideia, (...) estava se começando a fazer auditoria em contrato e licitação. (...) Estou falando de 1992, 1993. (...) Eu lembro que (...) meu Ciset, quando eu propus que se fizesse a área operacional, que é a área finalística, [disse]: “Nós não temos atribuição técnica para fazer auditoria na área finalística, nós só podemos fazer auditoria na área meio”. (...)

Eu fui vendo o que tinha de manual. (...) Existia um manual de auditoria no [Ministério de] Minas e Energia. (...) Os relatórios eram um coisa confusa. Daí a ideia de estruturar por área. (...) Eu fiz isso lá. (...). Por que (...) [a área] operacional (...) ficou embaixo, como última área? Por que o Ciset não queria que essa área surgisse. (Servidor 10)

Evolução do Controle Interno do Poder Executivo Federal

- **1994 – Criação da Secretaria Federal de Controle no MF. Criação das Delegacias Federais de Controle nos Estados**

Em 1995, (...) nos primeiros meses de funcionamento [da SFC], (...) havia uma ideia de que (...) era preciso (...) transformar o controle. A demanda geral era essa: (...) ajustar o controle ao cumprimento do mandamento constitucional. Ou seja, a carta constitucional falava que o controle cuidaria do acompanhamento do plano plurianual, do acompanhamento da execução dos programas [de governo], examinar os atos de gestão (...) e o apoio ao TCU. (...) E a gente fazia muito mais apoio ao TCU (...), fazendo auditoria dos atos de gestão, mas não olhava (...) a parte de execução dos programas.

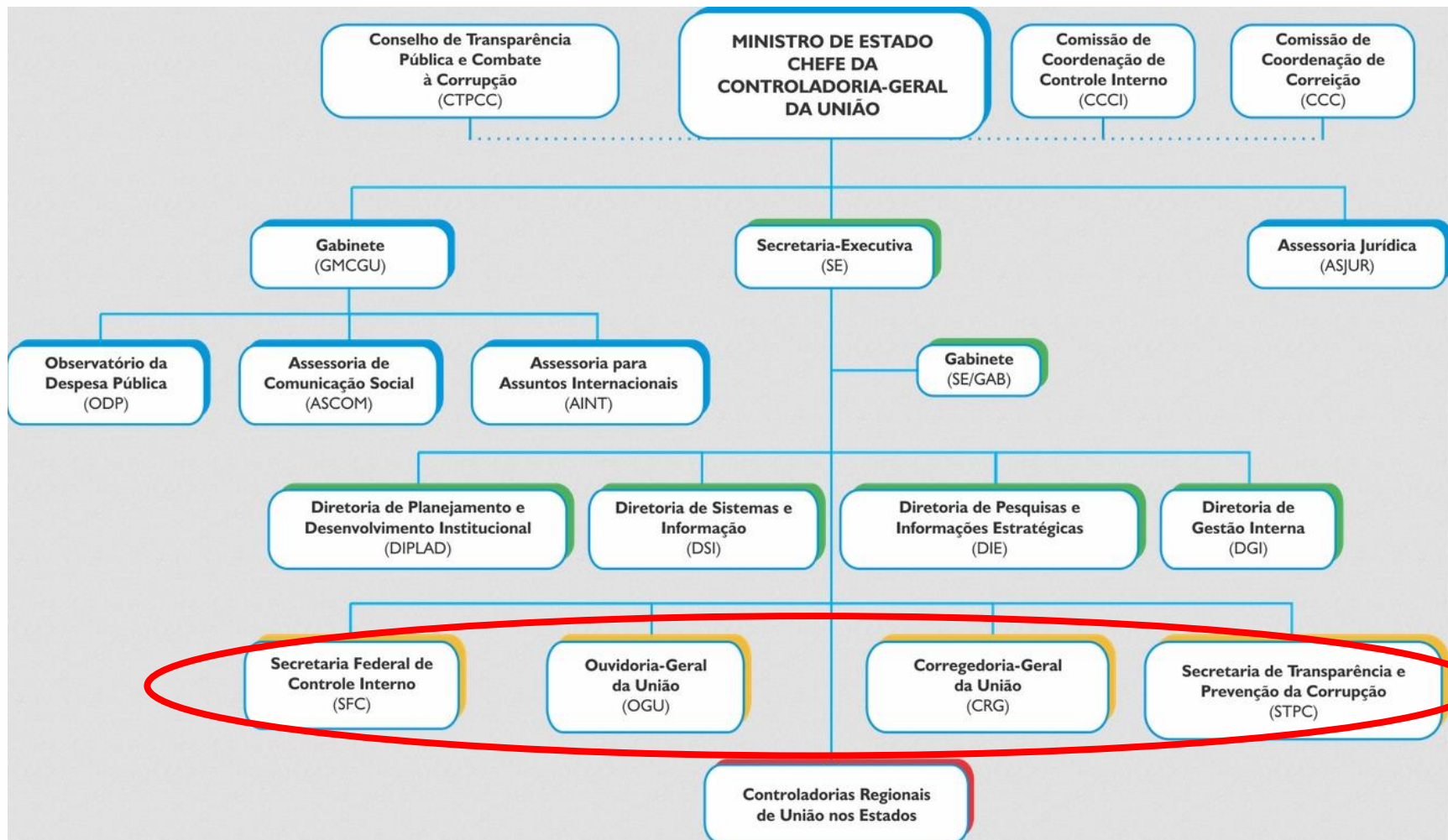
Evolução do Controle Interno do Poder Executivo Federal

- **2000 – Extinção das Ciset nos Ministérios. DFC se transforma em Gerência Regional de Controle Interno**
- **2002 - Retorno a Presidência da República. A SFC é incorporada à Corregedoria-Geral da União.**
- **2003 – Controladoria-Geral da União**

Fatores que influenciaram o fortalecimento do Controle Interno

- **Carreira Finanças e Controle (1987)**
- **Escândalos de Corrupção**
- **CPI (anões do orçamento, da corrupção, cartões corporativos, dos correios, sanguessuga)**
- **Controle Externo**
- **Qualidade dos resultados apresentados pelo Controle Interno**

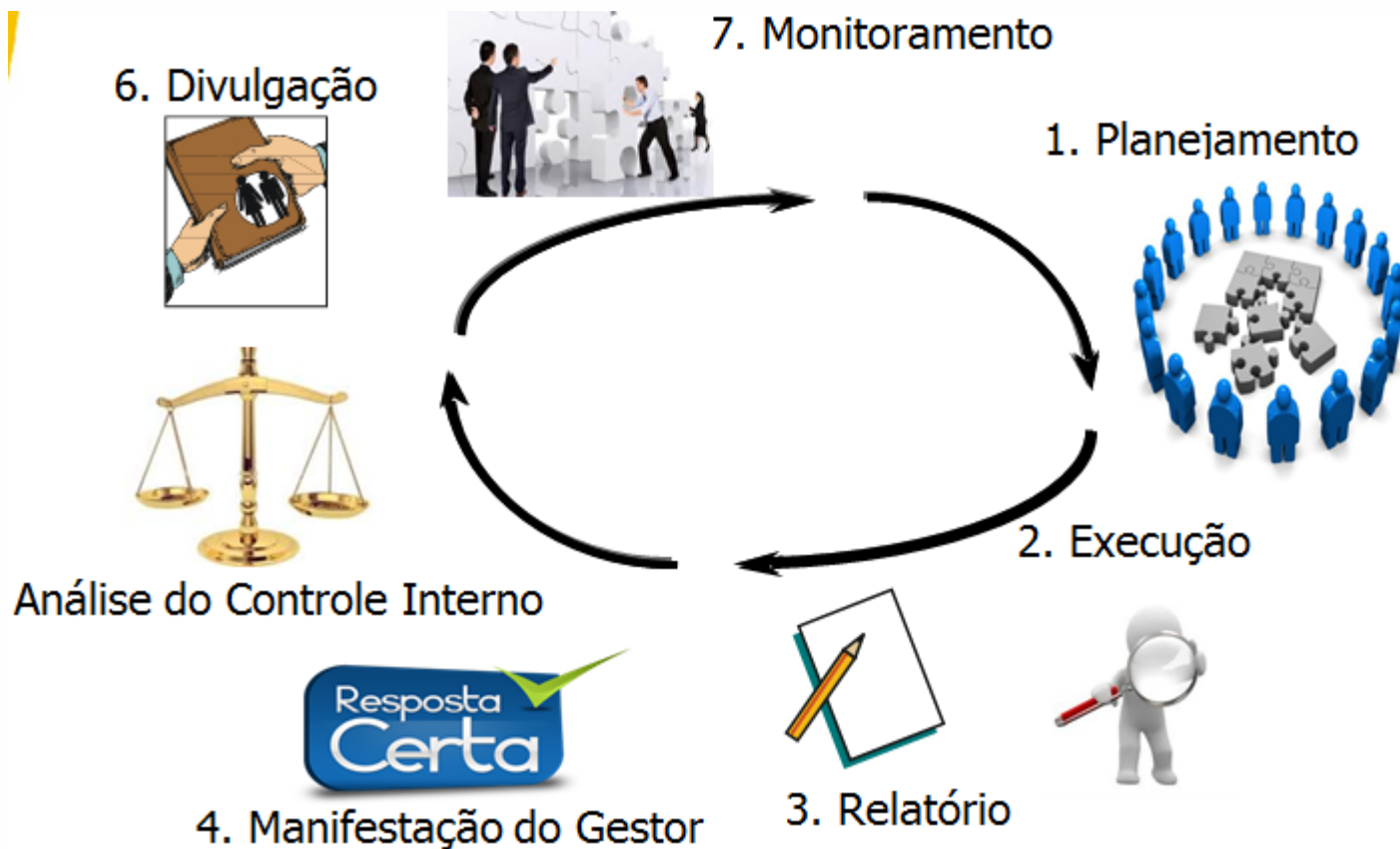
ESTRUTURA



Áreas Finalísticas da CGU

- **CONTROLE INTERNO**
- **OUVIDORIA**
- **CORREGEDORIA**
- **TRANSPARÊNCIA E PREVENÇÃO DA CORRUPÇÃO**

Metodologia – Processo de trabalho adotado na CGU



Principais Ações – Auditoria e Fiscalização

- **Ações Investigativas**
- **Auditorias Anuais de Contas**
- **Auditorias nos Contratos e Financiamentos Externos**
- **Avaliação da Execução de Programas de Governo**
- **Dinamização das Auditorias Internas**
- **Monitoramento dos Gastos com Pessoal**
- **Prestação de Contas do Presidente da República**
- **Programa Capacita (mais de 50 mil servidores)**
- **Programa de Fiscalização por Sorteios Públicos**
- **Tomada de Contas Especial. R\$ 14,3 bi de retorno potencial desde 2002**

Principais Ações - Atividade Disciplinar

- **Aplicação de punições expulsivas a servidores públicos do Poder Executivo Federal (5.125 entre 2003 e 2014)**
- **Capacitações sobre matéria correcional**
- **Supervisão da Atividade Disciplinar**

Principais Ações – Transparência Pública

- **Acesso à Informação**
- **Brasil Transparente**
- **Governo Aberto**
- **Observatório da Despesa Pública**
- **Páginas de Transparência**
- **Portal da Transparência**

Principais Ações

- **Controle Social** - Programa Um por Todos e Todos por Um! - Pela Ética e Cidadania
- **Ética e Integridade** – 1) Conflito de Interesses (Lei 12.813/2013); 2) Lei da Empresa Limpa (12.846/2013)
- **Ouvidoria** 1) Denúncias; 2) Profoco – Política de Formação Continuada em Ouvidorias
- **Responsabilização de Empresas** – Cadastros Nacionais de Empresas Inidôneas e Empresas Punidas e a Coordenação Geral de Responsabilização de entes privados

Equilíbrio e Integração

	Função destino			
Função origem	Ouvidoria	Auditoria	Correição	Prevenção
Ouvidoria		Recebe insumos da população para balizar ações de controle	Recebe insumos da população para balizar ações correcionais	Retroalimenta a transparência com as impressões da interação com a população
Auditoria	Retorna à população demandante o resultado da ação de controle		Alimenta de indícios de falhas disciplinares dos agentes públicos	Retroalimenta a transparência com os resultados das ações de controle
Correição	Retorna à população demandante o resultado da apuração correcional	Empodera-se pela responsabilização dos agentes apontados pela auditoria		Retroalimenta a transparência com os resultados das ações correcionais
Prevenção	Promove a transparência, o que melhora e instrumentaliza a interação com a população	Empodera-se pela publicidade das ações de controle	Empodera-se pela publicidade das ações correcionais	

Fonte: Franklin Brasil Santos e Marcos Vinicius

Tendências

- **Consolidação do Modelo “CONTROLADORIA”**
- **Maior profissionalização do Controle Interno**
- **Maior Participação do Cidadão**
- **Incremento substancial da Transparência Pública**
- **Projetos de Ética e Cidadania (longo prazo)**
- **Integração entre as diferentes estruturas do controle**

Controle Interno - Desafios

- **Ser um aliado da gestão**
- **Solucionar problemas**
- **Aumentar o processo de governança**
- **Monitorar políticas públicas**
- **Propiciar avanços no controle primário**
- **Recomendar com qualidade**
- **Valorizar a transparência**

Agradecimentos

Telefone: (65) 3615-2104

E-mail: henrique.straus@cgu.gov.br

Controladoria-Geral
da União

GOVERNO FEDERAL
BRASIL
PÁTRIA EDUCADORA