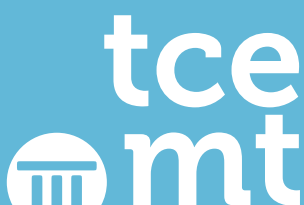


Fale, nós queremos te ouvir

OUVIDORIA-GERAL

**DO TRIBUNAL DE CONTAS
DE MATO GROSSO**



A Ouvidoria-geral é um canal de comunicação, gestão participativa e democrática entre o Tribunal de Contas do Estado de Mato Grosso (TCE-MT) e o cidadão-usuário, com o propósito de efetivar a participação cidadã, em busca da melhoria contínua dos serviços públicos prestados pela Administração Pública.

Na Ouvidoria o cidadão tem participação direta, que dispensa a existência de intermediários, pois basta utilizar os canais de comunicação do TCE-MT.



A comunicação com a Ouvidoria-geral é fácil, rápida, sigilosa e confiável.

CANAIS DE COMUNICAÇÃO DA OUVIDORIA-GERAL

Ouvidoria Online

servicos.tce.mt.gov.br/ouvidoria

E-mail

ouvidoria@tce.mt.gov.br

Disque Ouvidoria

0800 647 2011

Telefone

(65) 3613-7664 / 7128

Presencial

Rua Cons. Benjamin Duarte Monteiro, n.º 1,
Centro Político Administrativo, Cuiabá-MT,
CEP: 78.049-915

Correspondência

Ouvidoria do TCE-MT - Rua Cons. Benjamin Duarte Monteiro, n.º 1, Centro Político Administrativo, Cuiabá-MT, CEP: 78.049-915



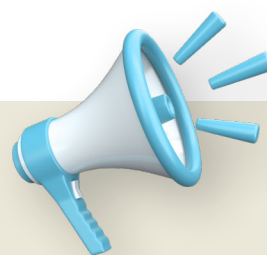
VOCÊ PODE AJUDAR A CONSTRUIR UMA SOCIEDADE MELHOR

Seja um cidadão ativo

A sua participação é importante para o desenvolvimento da sociedade

Manifeste-se por causas que atendam a maioria

Utilize os canais à sua disposição



QUANDO DEVO PROCURAR A OUVIDORIA-GERAL?

Se você quiser denunciar, comunicar irregularidades, reclamar, sugerir, criticar, elogiar ou solicitar informações sobre atos e condutas praticadas por Órgãos sujeitos à jurisdição do TCE-MT ou sobre os serviços prestados pelo TCE-MT.





TIPOS DE MANIFESTAÇÕES RECEBIDAS

Comunicação de Irregularidade: manifestação encaminhada de forma anônima sobre irregularidades ou ilegalidades praticadas por administrador, responsável ou interessado sujeito à jurisdição do TCE-MT.

Crítica: manifestação sobre os serviços prestados pelo TCE-MT, seus servidores ou gestores públicos.

Denúncia: manifestação acerca de irregularidades praticadas pelo Tribunal de Contas, bem como por atos irregulares ou ilegais ou com indícios de ilegalidades ou irregularidades praticadas por servidores, gestores ou órgãos públicos jurisdicionados do TCE-MT.

Elogio: demonstração de satisfação, reconhecimento ou apreço em face dos serviços prestados pelo TCE-MT ou por algum ente a ele jurisdicionado.

Reclamação: manifestação de insatisfação, desagrado ou protesto sobre ação ou omissão do próprio TCE-MT ou de algum ente a ele jurisdicionado.

Solicitação: requerimento de esclarecimento, orientação ou providência vinculada a algum assunto específico, atinente à atuação e funcionamento do TCE-MT.

Sugestão: manifestação que visa a melhoria da prestação de serviços do TCE-MT ou de algum ente a ele jurisdicionado.



QUAL A DIFERENÇA ENTRE DENÚNCIA E COMUNICAÇÃO DE IRREGULARIDADE?

A principal diferença é quanto a legitimidade para propositura, pois a comunicação de irregularidade pode ser realizada de forma **anônima** e a denúncia deve ser proposta de forma identificada, por **cidadão, partido político, associação** ou **sindicato**, conforme preconiza a Constituição Federal.

A Ouvidoria-geral dispõe do prazo de 30 dias úteis para responder a sua manifestação, podendo esse prazo ser prorrogado por igual período.

Conheça 
a Ouvidoria
Participe!





SERVIÇO DE INFORMAÇÃO AO CIDADÃO

Transparência a um clique

O Portal Transparência é uma ferramenta que permite ao cidadão saber o que acontece no TCE-MT. Nele estão presentes informações públicas disponíveis para consultas, conforme determina a Lei de Acesso à Informação (Lei n.º 12.527/2011).

Caso não encontre a informação que procura, você pode solicitá-la por meio do SIC – Serviço de Informação ao Cidadão.

Com a solicitação de informação recebida, o TCE-MT tem a obrigação de responder aos questionamentos encaminhados pelo cidadão no prazo de 20 dias, podendo ser prorrogado por mais 10 dias.

PARA UTILIZAR O SIC,
PREENCHA O FORMULÁRIO



QUANDO VOCÊ PARTICIPA,

**A VOZ DA
CIDADANIA
FALA ++++
ALTO**

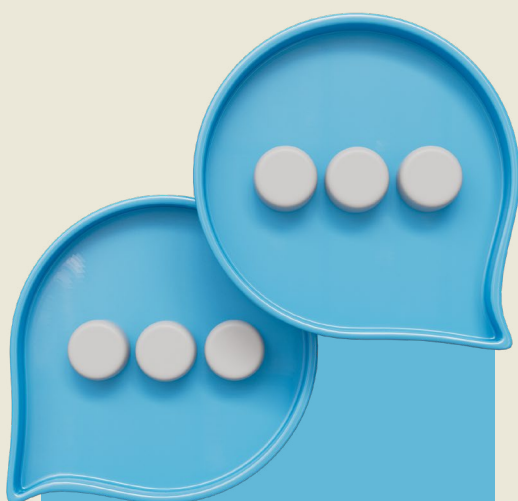


O U V I D O R I A - G E R A L

D O T R I B U N A L

D E C O N T A S

D E M A T O G R O S S O



**Quando você
participa, a voz da
cidadania fala
mais alto.**