

I ENCONTRO TÉCNICO SOBRE REFORMA TRIBUTÁRIA » PARA MUNICÍPIOS

AÇÕES IMEDIATAS PARA ADEQUAÇÃO À NOVA LEGISLAÇÃO



25
ANOS

ESCOLA SUPERIOR DE CONTAS
BENEDICTO SANT'ANA
DA SILVA FREIRE

COMISSÃO PERMANENTE DE
SUSTENTABILIDADE FISCAL
E DESENVOLVIMENTO

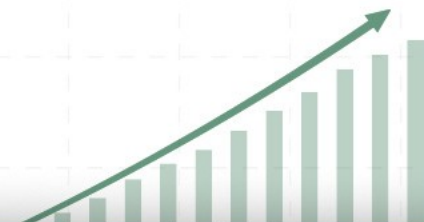
tce
mt

Reforma Tributária e o Novo Modelo de Transferências Intergovernamentais

IBS e o Fim do ICMS/ISS: o que muda para os municípios

Alberto Borges

*Economista, diretor da Aequus, do anuário Multi Cidades e
ex-secretário da Fazenda de Vitória*





Reforma Tributária

ou

Novo Sistema Tributário?

TEMAS ABORDADOS

1. FPM

2. Transição

3. Transferências do ICMS

4. Transferências IBS

5. IBS Retido

O FPM PERMANECE DA MESMA FORMA

FPM

Hoje: $(\text{IR} + \text{IPI}) * 25,5\% = \text{FPM}$

Futuro: $(\text{IR} + \text{IPI-ZFM} + \text{IS}) * 25,5\% = \text{FPM}$

COMPENSAÇÃO A PARTIR DE 2027

EC 132/2023, art. 7º

PERÍODO DE TRANSIÇÃO

Transição

SAI - ICMS E ISS

ENTRA - IBS

2026-2032



CALIBRAGEM DAS ALÍQUOTAS DO IBS

Transição

1º Fase

Ano	ICMS	ISS	IBS
	Alíquotas atuais		Alíquota de teste
2026	17,0%	5,0%	0,1%
2027	17,0%	5,0%	0,1%
2028	17,0%	5,0%	0,1%

TRANSIÇÃO DOS IMPOSTOS

Transição

2º Fase

Ano	Redução	ICMS	ISS	IBS
2029	10%	15,3%	4,5%	Alíquotas crescentes
2030	20%	12,2%	3,6%	
2031	30%	8,6%	2,5%	
2032	40%	5,1%	1,5%	
2033	0%	Extinto	Extinto	Alíquota cheia

TRÊS TRANSFERÊNCIAS COEXISTINDO ENTRE 2029 E 2032

Transferências

**Transferências
do ICMS**

*Continuará até
2032*

**Transferências
do IBS**

*Começará em
2029*

IBS Retido

*Começará em
2029*

TRANSFERÊNCIA DOS 25% DO ICMS


(ART. 158, INCISO IV, A / § 1º)

QPM-ICMS

- Continuará existindo até 2032, último ano do imposto.

Ano	Alíquotas de ICMS
2029	-10%
2030	-20%
2031	-30%
2032	-40%
2033	0%

CrITÉRIOS utilizados em Mato Grosso

	65%	<u>Valor Adicionado</u>
	11%	<u>Coeficiente social</u>
	10%	<u>Resultados de Educação</u>
	5%	<u>Resultados da Saúde</u>
	3%	<u>Unid. de conservação Terras indígenas</u>
	2%	<u>Agricultura familiar</u>
	2%	<u>Esforço de arrecadação</u>
	2%	<u>Coeficiente de infraestrutura</u>

TRANSFERÊNCIA DOS 25% DO IBS

(ART. 158, INCISO IV, B)

QPM-IBS

- Começará em 2029, com alíquota cheia a partir de 2033.

Ano	IBS
2029	Alíquotas crescentes
2030	
2031	
2032	
2033	Alíquota cheia

CRITÉRIOS DE DISTRIBUIÇÃO DO IBS AOS MUNICÍPIOS

80%
POPULAÇÃO



10%
CRITÉRIOS
EDUCACIONAIS



5%
DIVIDIDO
IGUALMENTE



5%
CRITÉRIOS AMBIENTAIS



MUDANÇA NOS IPM'S

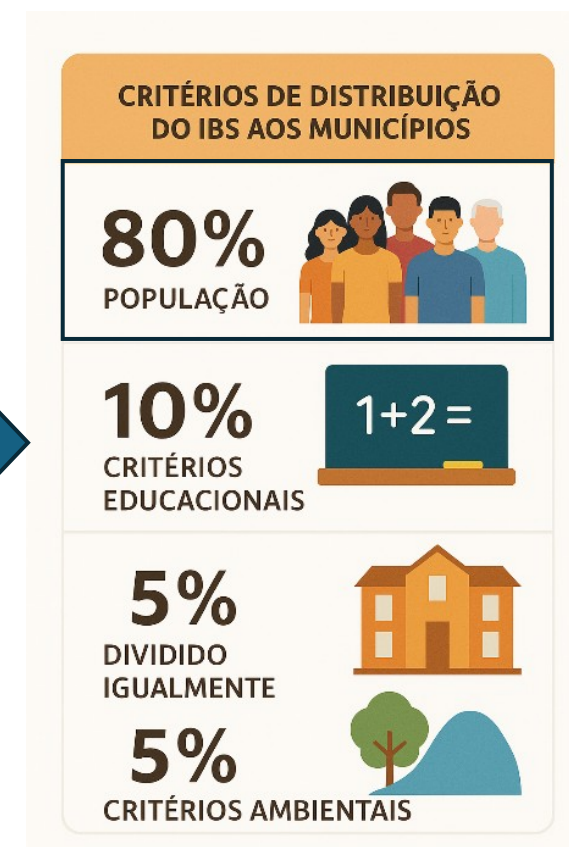
QPM-IBS

- 41 municípios **ganham** participação.
- 101 municípios **perdem** participação.

ICMS

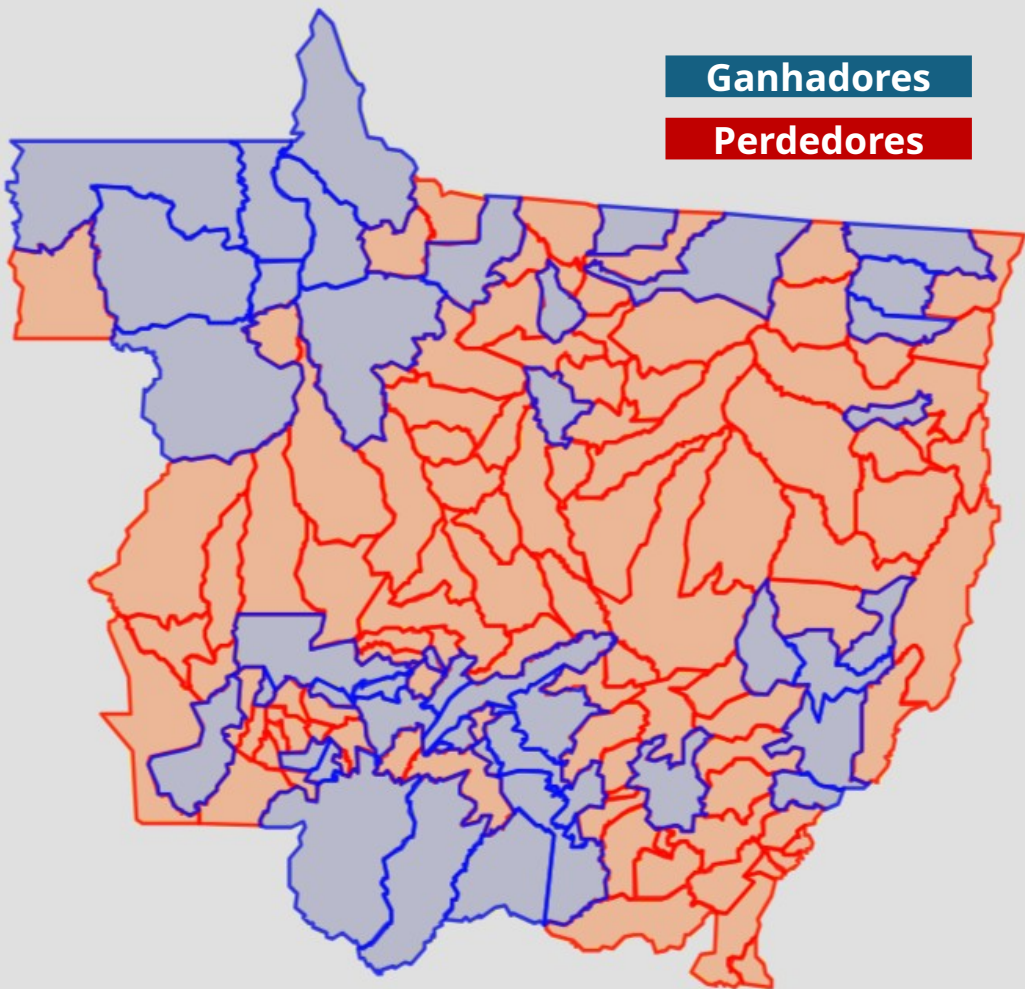


IBS



GANHADORES E PERDEDORES

QPM-IBS



Comparativo do IPM 2025 – Critérios ICMS x IBS			
Município	IPM 2025 (Critério ICMS)	IPM 2025 (Critério IBS)	Variação
Cáceres	0,830	2,084	↑151,0%
Várzea Grande	2,695	6,705	↑148,8%
Poconé	0,375	0,776	↑106,6%
Tangará da Serra	1,469	2,655	↑80,8%
Barra do Garças	0,970	1,739	↑79,2%
Cuiabá	8,160	14,471	↑77,3%
Campos de Júlio	0,891	0.308	–65,5%
Santa Rita do Trivelato	0,535	0.182	–66,0%
Ipiranga do Norte	0,849	0,282	–66,8%
Porto dos Gaúchos	0,602	0.194	–67,8%

CONCENTRAÇÃO NOS MUNICÍPIOS POPULOSOS

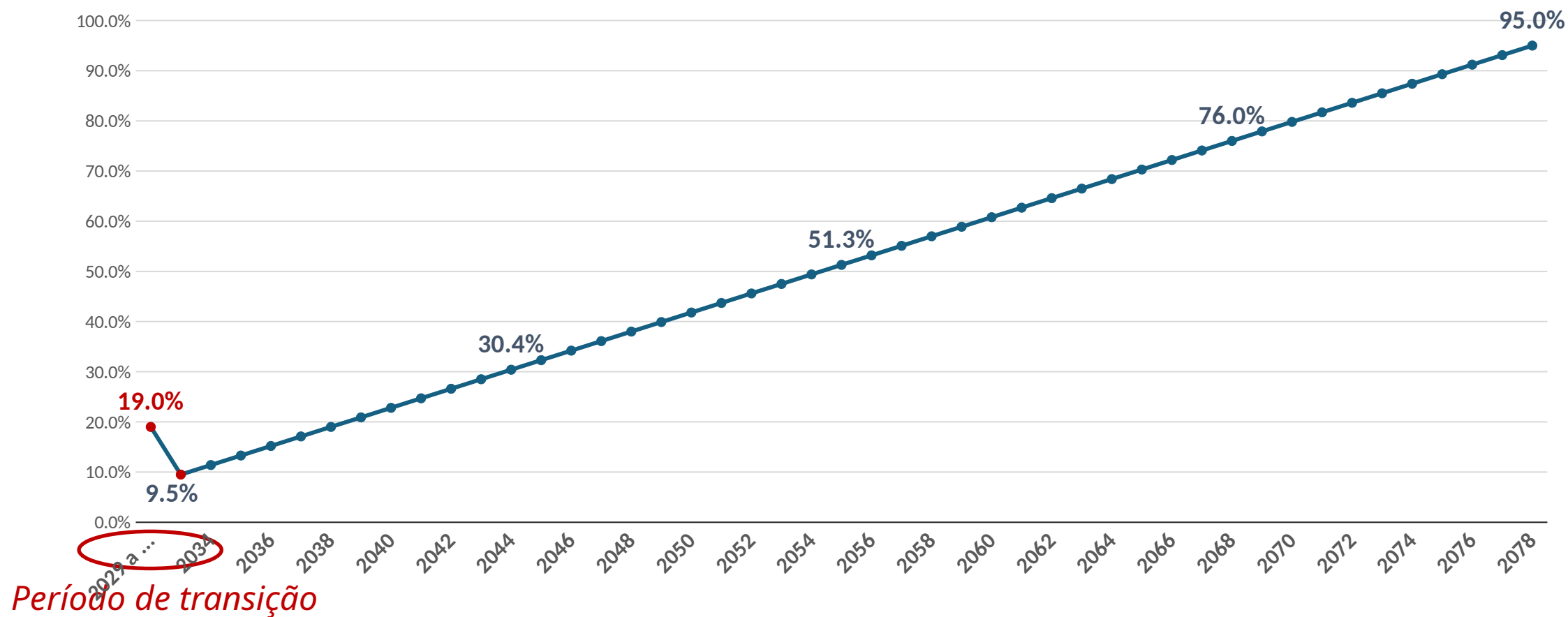
QPM-IBS

- Os cinco maiores IPM's do Estado permanecem com as mesmas cidades.
- Mas com uma participação muito maior nas transferências dos recursos.

Municípios	IPM 2025 (Critério ICMS)	IPM 2025 (Critério IBS)	Part. População MT
Cuiabá	8,2	14,5	17,8
Rondonópolis	5,6	5,6	6,7
Sorriso	3,5	2,7	3,1
Sinop	3,3	4,6	5,6
Várzea Grande	2,7	6,7	8,2
Soma	23,3	34,1	41,5

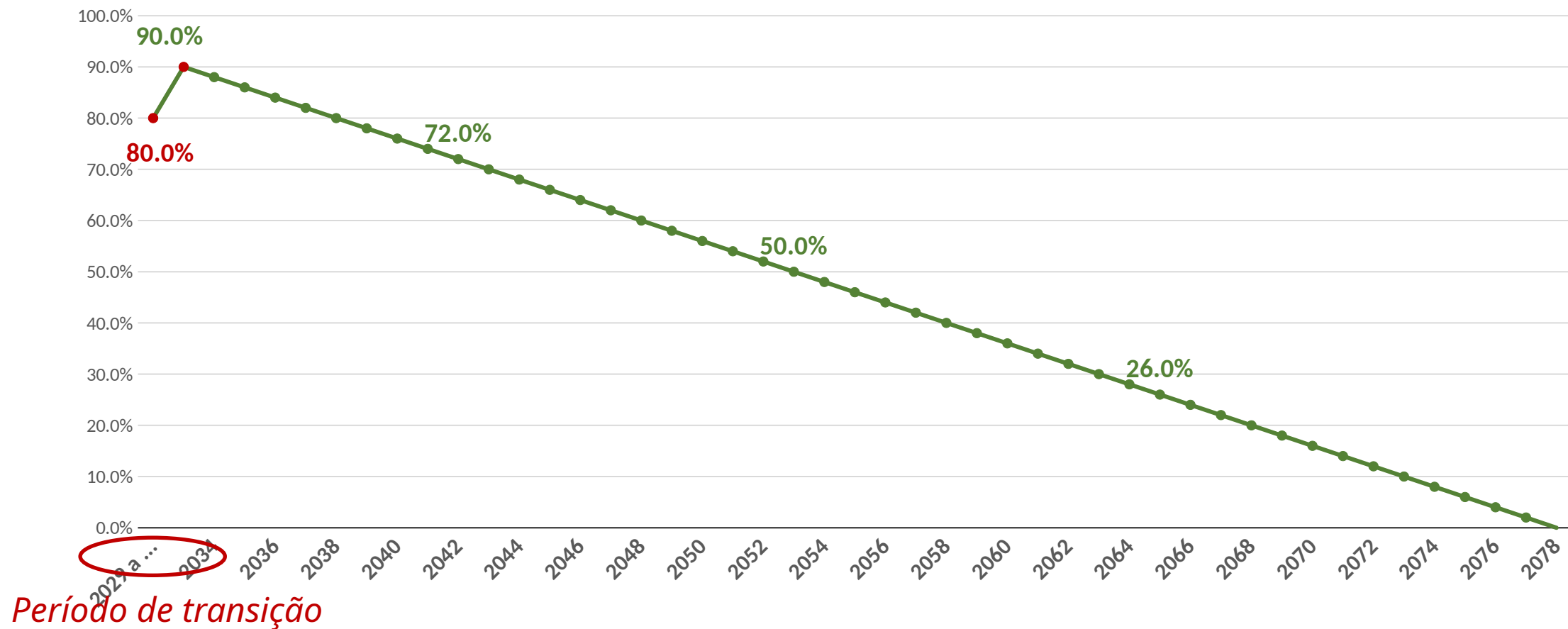
TRANSFERÊNCIAS AOS MUNICÍPIOS DO IBS ESTADUAL DE 2029 A 2078

QPM-IBS



TRANSFERÊNCIAS AOS MUNICÍPIOS DO IBS RETIDO DE 2029 A 2078

IBS Retido



TRANSFERÊNCIAS DO IBS RETIDO

IBS Retido

- **Comitê Gestor do IBS** deverá publicar, **até 31 de agosto de 2027**, o coeficiente de participação dos estados e municípios.

Artigo 128 do PLP 108/2024.

Critério de distribuição do IBS-Retido

Municípios

Receita média de ISS +
QPM-ICMS de 2019 a 2026

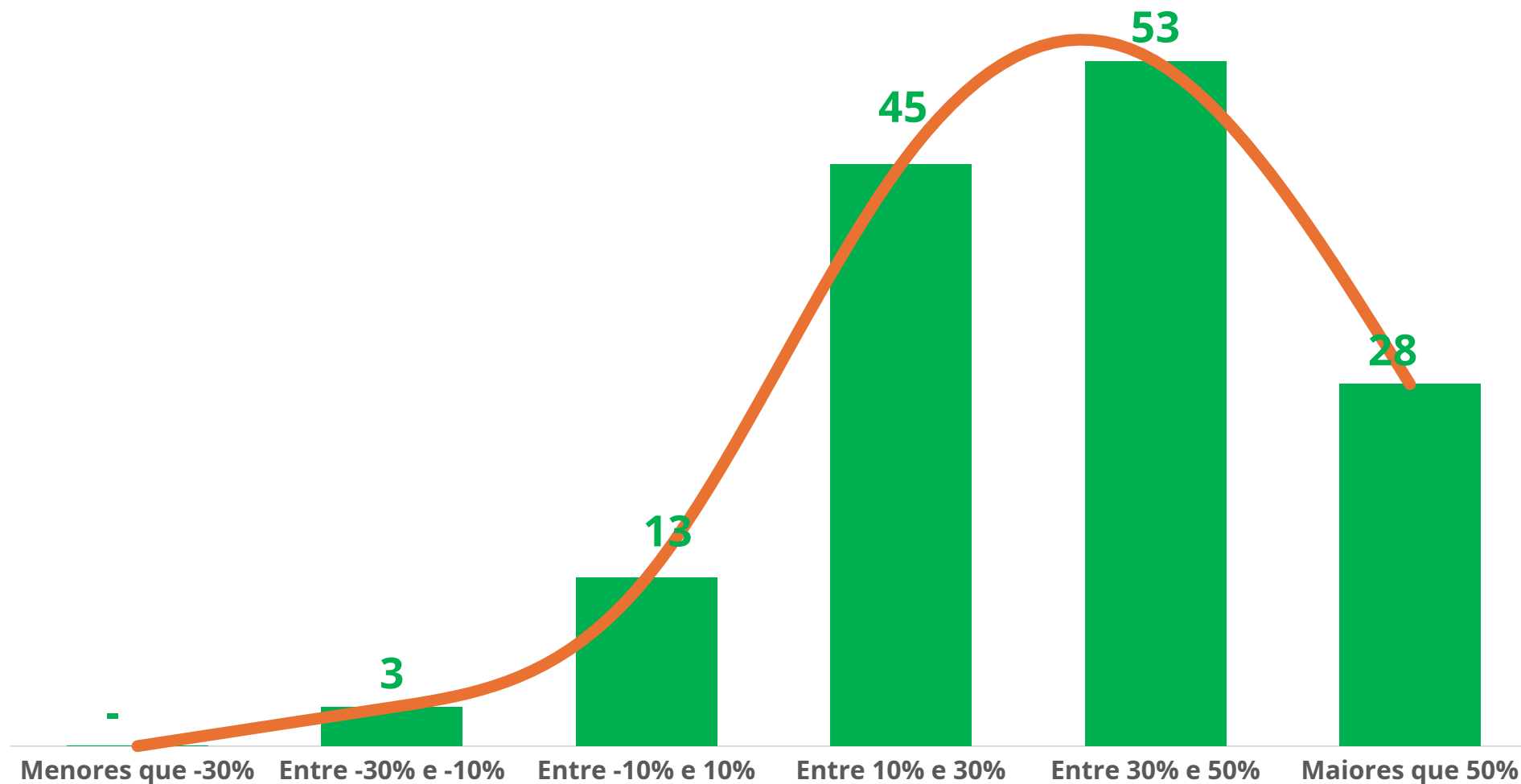
Estados

Receita média de ICMS -
Exclusive QPM-ICMS
de 2019 a 2026

IMPACTO DO IBS RETIDO NO MATO GROSSO

2019 A 2024 VERSUS 2017-2018

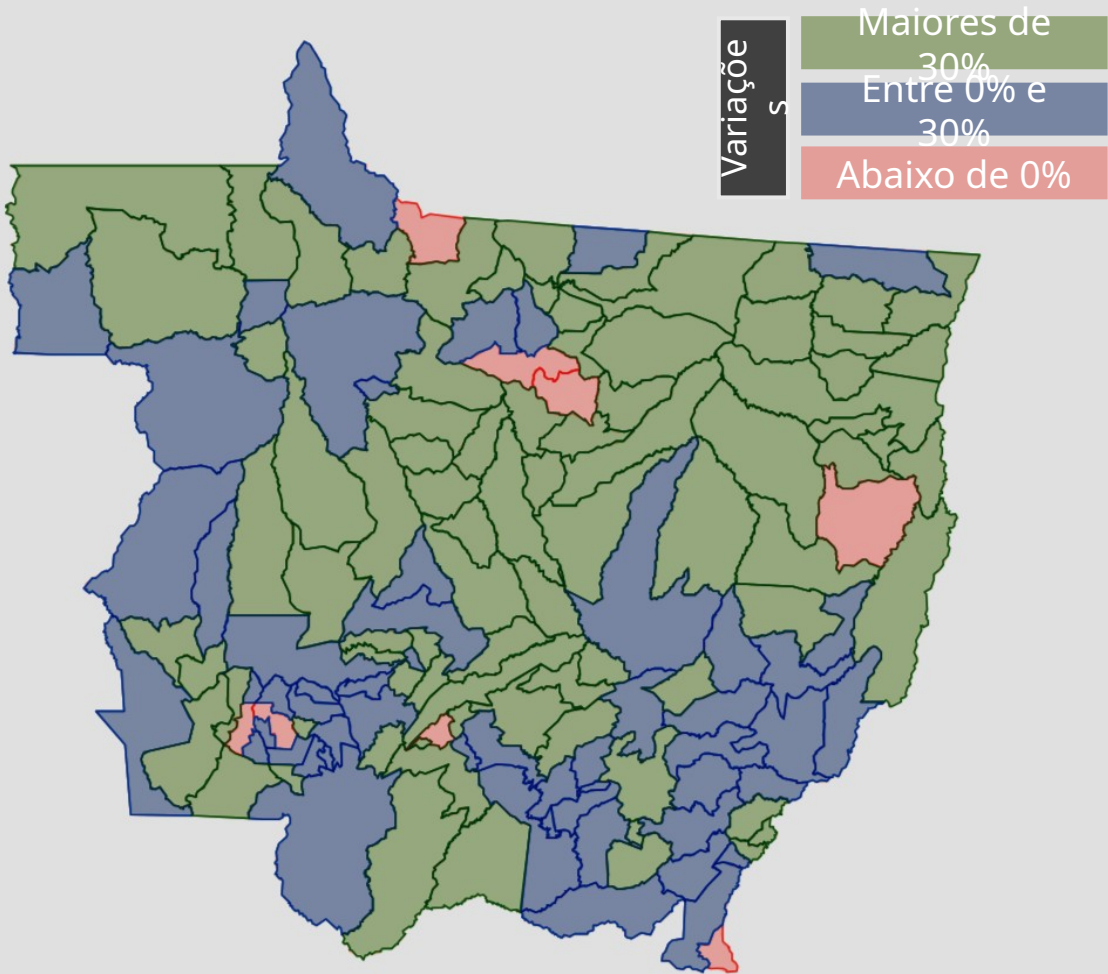
IBS Retido



VARIAÇÃO DA PARTICIPAÇÃO NO IBS RETIDO

2019-2024 / 2017-2018

IBS Retido



Maiores variações de participação nas receitas do IBS em relação ao biênio 2017-2018	
Município	Variação
Aripuanã	91,5%
Nova Santa Helena	90,2%
N. S. do Livramento	89,8%
Itanhangá	89,6%
Santa Carmem	80,3%
Santa Rita do Trivelato	79,9%
Itaúba	-11,3%
Alto Taquari	-16,7%
Paranaíta	-21,7%

VARIAÇÃO DA PARTICIPAÇÃO NO IBS RETIDO

2019-2024 / 2017-2018

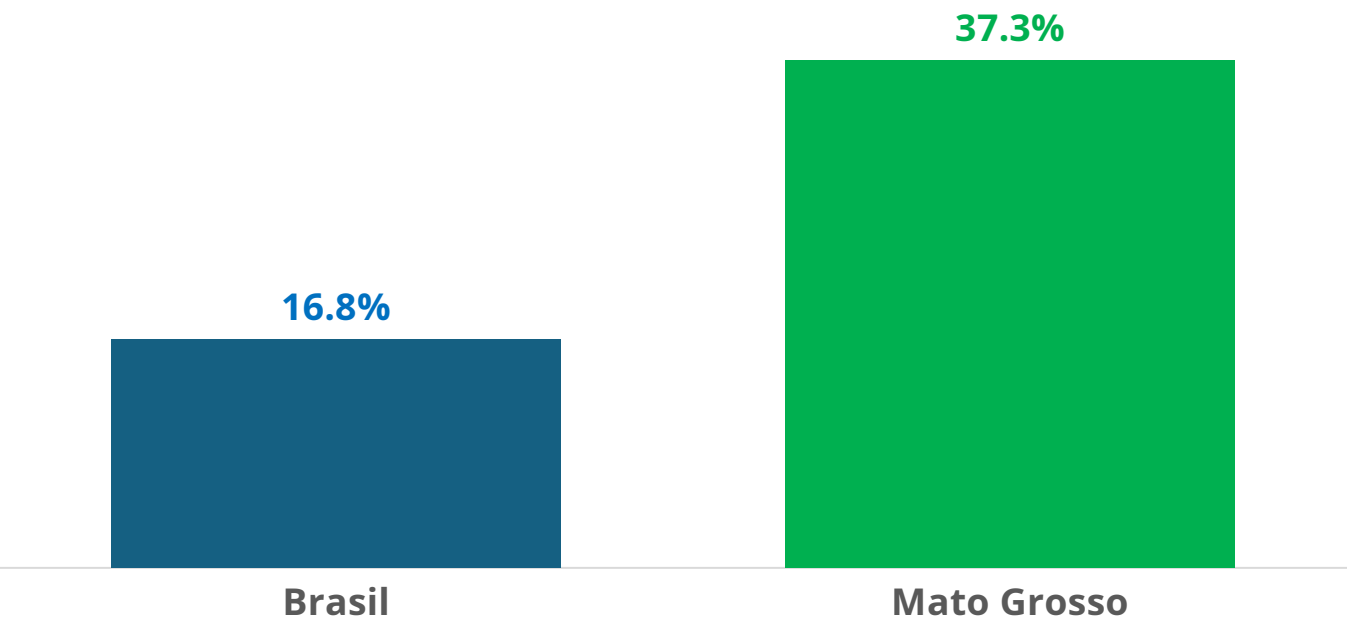
IBS Retido

Participação no IBS	2017 a 2018	2019 a 2024	Variação
Municípios do MT	0,6%	0,8%	27,3%
Capital	0,1%	0,1%	5,7%
Estado de Mato Grosso	1,6%	1,8%	13,7%
Território MT	2,2%	2,6%	17,6%

CRESCIMENTO REAL DA ARRECADAÇÃO DO ICMS E ISS

IBS Retido

Média anual
2019-2024 / 2017-2018



1º semestre
2025/2024

Receita	Brasil	Mato Grosso
ICMS	8,9%	13,0%
ISS	10,4%	6,4%
Total	9,1%	12,4%

Estados	8,9%	13,0%
Municípios	9,5%	11,0%

QUEM ESTA PERDENDO PARTICIPAÇÃO NO IBS?

IBS Retido



- No agregado dos entes subnacionais, houve uma movimentação de 8,12 pontos percentuais.
- 4,06 p.p. de perdas e 4,06 ganhos.
- **Somente 8 entes**, destacados no mapa, perderam **2,61 p.p.**, concentrando aprox. **65% das perdas**.

VALE A PENA EMPENHAR ESFORÇOS EM 2026?

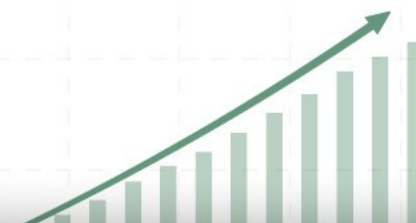
IBS Retido

- Como já se passaram 7 dos 8 anos do período de referência, **eleva a arrecadação apenas no último ano teria impacto limitado** (até 12,5%).
- Um aumento anual de R\$ 1 milhão acima da média nacional geraria cerca de R\$ 120 mil a mais por ano no IBS Retido a partir de 2029.
- Esse ganho começaria a cair gradualmente a partir de 2033.

Obrigado!

Alberto Borges

*Economista, diretor da Aequus Consultoria
Econômica e Sistemas e
ex-secretário da Fazenda de Vitória*



I ENCONTRO TÉCNICO SOBRE REFORMA TRIBUTÁRIA » PARA MUNICÍPIOS

AÇÕES IMEDIATAS PARA ADEQUAÇÃO À NOVA LEGISLAÇÃO



25
ANOS

ESCOLA SUPERIOR DE CONTAS
BENEDICTO SANT'ANA
DA SILVA FREIRE

COMISSÃO PERMANENTE DE
SUSTENTABILIDADE FISCAL
E DESENVOLVIMENTO

tce
mt